



SUNWORKER

TEJIDO TÉCNICO  
de protección solar



**DICKSON**<sup>®</sup>  
solar protection

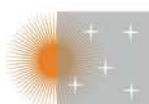


# SUNWORKER :

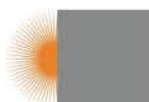
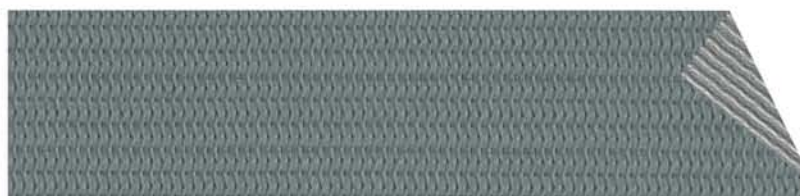
## Un tejido para cada necesidad



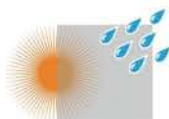
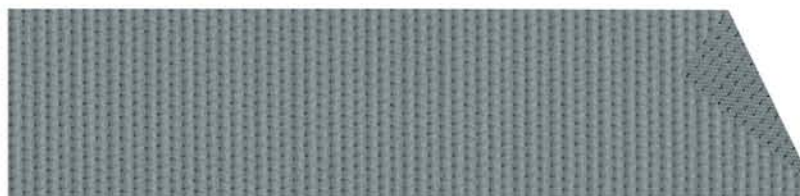
**SUNWORKER**  
(SWK + color referencia + ancho)



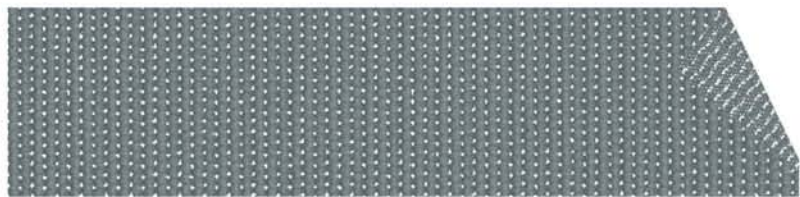
**SUNWORKER Metal**  
(SWM + color referencia + ancho)



**SUNWORKER Opaque**  
Para una oscuridad total  
(SWO + color referencia)



**SUNWORKER Cristal**  
Para beneficiarse de un tejido translúcido  
con una impermeabilidad máxima  
(SWC + color referencia)



**SUNWORKER Open**  
Para una luminosidad y visibilidad óptimas  
(SWN + color referencia)







# SUNWORKER : para cualquier uso

	 Toldos verticales	 Toldos de brazos invisibles	 Toldos de veranda	 Toldos de punto recto	 Velas & estructuras tensadas	 Pérgolas	 Bandas verticales	 Carpas
<b>SUNWORKER y SUNWORKER Metal</b>	✓	✓	✓	✓	✓	✓	✓	
<b>SUNWORKER Opaque</b>	✓		✓	✓			✓	
<b>SUNWORKER Cristal</b>		✓	✓	✓	✓	✓		✓
<b>SUNWORKER Open</b>		✓	✓	✓	✓	✓		✓

## Características técnicas

Según las exigencias de la RT 2012

	Peso NF EN ISO 2286-1	Resistencia al fuego M1/M2 (NF 92503) B1 (DIN 4102) C1 (UNI 9176) Clase 1 (UNE-EN 13773:2003) Bs2d0 (Euroclase EN 13501-1)	Coefficiente de apertura	Espesor NF EN ISO 2286-3	Resistencia a la rotura En daN/5cm NF EN ISO 13934-1	Absorción acústica NF EN ISO 354	Ancho / Largo de la pieza
<b>SUNWORKER</b>	330g/m <sup>2</sup>	M1 B1 C1 Clase 1 B s2 d0	6%	0,40mm	Urd.43 – Tr.22	Urd.220 – Tr.150	150cm/60m 300cm/30m
<b>SUNWORKER Metal</b>		M1 B1 Clase 1					
<b>SUNWORKER Opaque</b>	520g/m <sup>2</sup>	M1 B1	0%	0,45mm	Urd.50 – Tr.40	Urd.250 – Tr.160	145cm/30m
<b>SUNWORKER Cristal</b>	455g/m <sup>2</sup>	M1 B1 C1	4%	0,50mm	Urd.58 – Tr.30	Urd.265 – Tr.172	296cm/25m
<b>SUNWORKER Open</b>	360g/m <sup>2</sup>	M2 B1	15%	0,55 mm	Urd.50 – Tr.30	Urd.260 – Tr.180	305cm/30m

**Garantía 5 años**  
**Temperatura de uso**  
 -30°C a +70°C  
**Limpieza** agua y jabón



# SUNWORKER : Un estallido de color

Para ayudarle a expresar toda su creatividad, todos los tejidos Sunworker aceptan la impresión digital.



SWK  
M525 Mint



SWK  
M567 Green



SWK  
M238 Blue



SWK  
M228 Marine



SWK M711 Champagne   



SWK  
M713 Sand



SWK M709 Corn  



SWK  
M309 Yellow



SWK  
M927 Red



SWK M005 White   



SWK M710 Creme  



SWK M712 Beige  



SWK M654 Grey    



SWK  
M653 Iron



SWK M652 Silver    



SWK  
M838 Burgundy



SWK M392 Charcoal 



SWK  
M393 Bronze



SWK  
M391 Black



Colores también disponibles en Sunworker Metal (SWM)



Colores también disponibles en Sunworker Opaque (SWO)



Colores también disponibles en Sunworker Cristal (SWC)



Colores también disponibles en Sunworker Open (SWN)



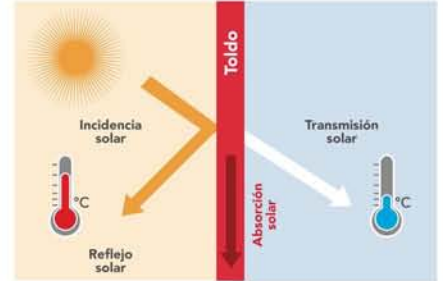
**DICKSON**<sup>®</sup>



# SUNWORKER : Un tejido ultra técnico

## Escudo térmico

Los tejidos Sunworker se inscriben en la dinámica del desarrollo sostenible y del control de gastos energéticos. Gracias a su estructura microperforada, el tejido se convierte en un auténtico filtro térmico. Repele hasta el 95 % del calor de la radiación solar, por lo que evita el efecto invernadero y el calentamiento de los edificios en verano. En invierno, el proceso se invierte para conservar el calor en el interior del edificio.



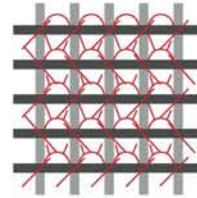
## Confort Visual Óptimo

Equiparse con un tejido SUNWORKER supone controlar el deslumbramiento al tiempo que se conserva una visibilidad total\* del exterior y se preserva la intimidad... ¡Ver sin ser visto!

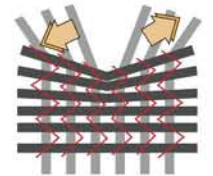
\* A excepción de Sunworker Opaque y Cristal

## Resistencia mecánica

El "corazón" del Sunworker está compuesto por un soporte en Poliéster Alta Tenacidad, y un particular método de tejeduría llamado "Rachel Trameur". Esta unión aporta al tejido Sunworker una incomparable resistencia a la intemperie. La técnica del "Rachel Trameur" permite que los hilos se muevan entre ellos para repartir, difundir y absorber la energía mecánica en caso de inicio de desgarro.



Comportamiento en reposo



Comportamiento ante el desgarro

## Resistencia de los colores y fácil mantenimiento

El sistema Lowick bloquea el efecto de capilaridad: el agua que absorbe el tejido es muy limitada. De este modo, el Sunworker es más duradero y no se deprecia en condiciones climáticas extremas. Gracias al tipo de pigmentos utilizados, los colores conservan todo su brillo ante la radiación solar.



## Seguridad máxima

Garantizamos la propiedad ignífuga en todos los tejidos SUNWORKER. De esta forma se adaptan a todo tipo de instalaciones: restaurantes, hoteles, comercios, viviendas, arquitectura terciaria,...



N° colores	INDICES TERMICOS Y LUMÍNICOS según la norma EN 410, EN 14500, EN 14501 y EN 13363-1										Equivalencias de colores	
	gtot* ext.	gtot* int.	Te	pe	αe	Tv	pv	αv	Tuv	NCS	RAL	
SWK	M525	0,21	0,41	0,29	0,49	0,22	0,25	0,55	0,20	0,06	S1020-G20Y	6019
	M567	0,13	0,54	0,08	0,09	0,83	0,07	0,07	0,86	0,06	S6030-B50G	6004
	M238	0,17	0,45	0,20	0,38	0,42	0,08	0,23	0,69	0,06	+/- S2050-R80B	+/- 5024
	M228	0,14	0,50	0,13	0,21	0,66	0,06	0,06	0,88	0,06	S6020-R60B	5013
	M711	0,17	0,41	0,21	0,50	0,29	0,18	0,55	0,27	0,06	1005-Y20R	+/- 1015
	M713	0,18	0,45	0,21	0,38	0,41	0,18	0,40	0,42	0,06	S2020-Y30R	1001
	M709	0,17	0,39	0,22	0,56	0,22	0,16	0,60	0,24	0,06	S030-Y20R	+/- 1017
	M309	0,23	0,43	0,31	0,45	0,24	0,28	0,52	0,20	0,06	S0580-Y10R	1018
	M005	0,16	0,36	0,23	0,66	0,11	0,21	0,75	0,04	0,06	S052-Y	+/- 9010
	M710	0,18	0,39	0,25	0,57	0,18	0,23	0,66	0,11	0,06	S1005-Y	+/- 1013
	M712	0,16	0,42	0,20	0,47	0,33	0,17	0,53	0,30	0,06	S2010-Y	+/- 7032
	M654	0,13	0,42	0,14	0,47	0,39	0,11	0,53	0,36	0,06	S1002-G	+/- 7047
	M653	0,13	0,46	0,12	0,35	0,53	0,10	0,38	0,52	0,06	S3005-R50B	7045
	M652	0,12	0,49	0,08	0,24	0,68	0,07	0,26	0,67	0,06	S4502-B	+/- 7046
	M927	0,22	0,47	0,27	0,31	0,42	0,09	0,11	0,80	0,06	S2060-R	+/- 3027
	M838	0,13	0,53	0,09	0,13	0,78	0,06	0,09	0,85	0,06	S5030-R	3004
	M392	0,12	0,55	0,06	0,07	0,87	0,06	0,07	0,87	0,06	S7502-B	+/- 7016
	M393	0,12	0,54	0,07	0,08	0,85	0,06	0,08	0,86	0,06	S6502-N	8019
	M391	0,12	0,55	0,06	0,05	0,89	0,06	0,05	0,89	0,06	S8500-N	7021
SWM	M654**	0,09	0,46	0,05	0,35	0,60	0,06	0,36	0,58	0,06	S3502-B	9022
	M652**	0,09	0,46	0,05	0,35	0,60	0,06	0,36	0,58	0,06	S3502-B	9022
SWC	M711	0,14	0,41	0,17	0,50	0,33	0,14	0,54	0,32	0,02	1005-Y20R	+/- 1015
	M709	0,16	0,40	0,22	0,54	0,24	0,15	0,56	0,29	0,02	S030-Y20R	+/- 1017
	M005	0,17	0,37	0,24	0,62	0,14	0,21	0,71	0,08	0,02	S052-Y	+/- 9010
	M710	0,17	0,39	0,23	0,57	0,20	0,21	0,65	0,14	0,02	S1005-Y	+/- 1013
	M712	0,13	0,42	0,14	0,47	0,39	0,11	0,52	0,37	0,02	S2010-Y	+/- 7032
	M654	0,13	0,43	0,15	0,44	0,41	0,12	0,48	0,40	0,02	S1002-G	+/- 7047
	M652	0,10	0,49	0,07	0,25	0,68	0,06	0,28	0,66	0,02	S4502-B	+/- 7046
M392	0,12	0,55	0,05	0,07	0,88	0,05	0,07	0,88	0,02	S7502-B	+/- 7016	
SWO	M711	0,04	0,39	0,00	0,56	0,44	0,00	0,61	0,39	0,00		
	M709	0,03	0,36	0,00	0,62	0,38	0,00	0,67	0,33	0,00		
	M005	0,03	0,34	0,00	0,70	0,30	0,00	0,79	0,21	0,00		
	M710	0,03	0,35	0,00	0,66	0,34	0,00	0,74	0,26	0,00		
	M712	0,04	0,40	0,00	0,52	0,48	0,00	0,57	0,43	0,00		
	M654	0,04	0,40	0,00	0,50	0,50	0,00	0,56	0,44	0,00		
SWN	M652	0,07	0,49	0,00	0,25	0,75	0,00	0,28	0,72	0,00		
	M005	0,25	0,39	0,36	0,55	0,09	0,37	0,60	0,03	0,21	S052-Y	+/- 9010
	M652	0,18	0,51	0,19	0,20	0,61	0,18	0,23	0,59	0,17	S4502-B	+/- 7046
	M654	0,21	0,45	0,27	0,37	0,36	0,25	0,41	0,33	0,21	S1002-G	+/- 7047
M711	0,24	0,45	0,35	0,40	0,25	0,34	0,40	0,26	0,21	1005-Y20R	+/- 1015	

Te : Transmisión Solar  
 pe : Reflejo Solar  
 αe : Absorción Solar  
 Tv : Transmisión Visual  
 pv : Reflejo Visual  
 αv : Absorción Visual  
 Tuv : Transmisión UV

\* gtot : factor solar del conjunto tejido + vidrio de referencia C  
 (doble vidrio 4-16-4 con capa de baja emisión en cara 3,  
 relleno argón ; U=1,2 W/m2K ; g=0,59)

\*\* Valores indicados para la cara metalizada colocada hacia el exterior

10 rue des Châteaux  
 BP 109 - Z.I. La Pilaterie  
 59443 Wasquehal Cedex - France  
 www.dickson-constant.com  
 Tél. +33 (0)3 20 45 59 59  
 Fax +33 (0)3 20 45 59 00

Performance fabrics for  
 solar protection  
 outdoor furniture  
 indoor furniture  
 marine furnishing  
 flooring

