

ALLrental

●●● **FERIAS**

Smopyc 2017: vuelve la gran cita del sector

Entrevista con Stoian Markov

Avance de expositores

SMOPYC
2017



●●● **MERCADO**

Seopan reclama un Pacto de Estado de Infraestructuras

●●● **EMPRESAS**

La serie G de Case llega a Europa
CHR Maquinaria, una nueva vida para las máquinas

●●● **NOVEDADES**

Husqvarna
Genie

Visítenos en la
SMOPYC!

PABELLÓN 8
STAND G-H/1-14

TB260 EXCAVADORA DE 6t DE TAKEUCHI

Huppenkothen GmbH | 28806 Alcalá de Henares
T +34 902 050 032 | M +34 606 321 116 | M +34 682 623 072

Huppenkothen
Baumaschinen
www.huppenkothen.com



¿No encuentra una pieza?
¿El plazo de entrega es excesivo?
¿el precio prohibitivo?
Evite intermediarios innecesarios.



Recambios Moicano representa la garantía de un buen servicio para todas sus necesidades de recambios de maquinaria, tanto de obra pública, como de minería o industrial. Pregúntenos sin compromiso.

C. del Pla, 4 - 08410 Vilanova del Vallès (BCN) - Tel. 93 845 61 00 - moicano@moicano.com
www.moicano.com

25-29 Abril 2017

YO VOY A SMOPYC

www.smopyc.es

ZARAGOZA (SPAIN)

SMOPYC 30



FERIAS

Smopyc 2017:
vuelve la gran
cita del sector
Pág 32



EMPRESAS

La serie G de Case
desembarca en Europa
Pág 44

EDITORIAL

Smopyc regresa con fuerza 05

ACTUALIDAD

Tres empresas españolas
participan en la construcción
del sarcófago de Chernobyl 06

MERCADO

Seopan reclama un Pacto
de Estado de Infraestructuras..... 12

NOVEDADES

Husqvarna UpCare: todo
el control en un contrato
de servicios..... 14
Novedades en la gestión
telemática de flotas Genie..... 16

ESPECIAL SMOPYC 2017

La gran feria del sector vuelve
con fuerzas renovadas 20
Entrevista con Stoián Markov,
presidente del Comité
Organizador 26
Avance de expositores 30

EMPRESAS

CHR Maquinaria: una segunda
vida para las máquinas..... 46



PABELLÓN 4
Calle C-D
STAND 13-20

VISÍTENOS EN



LOS GENERADORES DE LA GAMA RENTAL

AHORA SUPERSILENCIOSOS

Serán presentados en SMOPYC 2017, del 25 al 29 de abril en Zaragoza.



22-550 kVA LTP

INMESOL TIENE UN OBJETIVO FIRME DESDE SUS INICIOS: **LA MEJORA CONTINUA EN LA CALIDAD Y FUNCIÓN DE SUS EQUIPOS.**

Y no deja de trabajar para conseguirlo. Varios cambios en el diseño y pruebas en diferentes prototipos han sido necesarios hasta conseguir los resultados esperados.



SMART POWER
97 / 68 / CE

15-20%



NIVELES SONOROS REDUCIDOS

Son mejoras aplicadas tras elaborados estudios y numerosos ensayos que tienen como resultado, una reducción global en la presión sonora de los equipos de la gama Rental, según el modelo, que se traduce en una **disminución de entre un 15% y un 20%**, aproximadamente, **en la percepción del sonido.**

I+D



I+D

El Departamento de I+D ha conseguido un diseño donde el flujo de aire es óptimo y con un buen sistema de **trampas de sonido** (elementos que absorben el sonido) que impiden que este se escape al exterior.

ADAPTADO PARA SER FUERTE, VERSÁTIL Y FIABLE

RR GAMA
RENTAL

La Gama Rental INMESOL proporciona fiabilidad y la potencia necesaria en cualquier circunstancia.

VISÍTENOS EN

SMOPYC
2017

PABELLÓN 4 Calle C-D
STAND 13-20



SMART POWER
97 / 68 / CE

www.inmesol.es

INMESOL, S.L. / OFICINA CENTRAL
Carretera de Fuente Álamo, 2 / 30153 CORVERA · Murcia / ESPAÑA
Telf: +34 968 380 300 | +34 968 380 879 | Fax: +34 968 380 400
inmesol@inmesol.com

Síguenos en



GRUPOS ELECTRÓGENOS
INMESOL

LLEGA LA GENERACIÓN GENIE® XTRA CAPACITY™ MAYOR PRODUCTIVIDAD A TU ALCANCE

300
454

Dos Capacidades de Carga
Multitud de operaciones



Hasta 3 personas en la cesta



XC™ = Xtra Capacity™
Casi 1/3 más de capacidad de carga



Simple calibración de peso en vacío



MEJORA LA FLEXIBILIDAD Y VERSATILIDAD EN TU TRABAJO

¿CÓMO? Trabajando durante más tiempo evitando cargar continuamente la cesta con las herramientas y el material necesario gracias a un mayor espacio.

¿POR QUÉ? Una nueva generación de modelos con mayor capacidad de carga con estructuras reforzadas del brazo y del plumín para una mayor productividad y seguridad en toda su área de trabajo. Incluye control del área de trabajo a tiempo real y nuevos sensores de carga y ángulo para una mayor estabilidad, rindiendo así en multitud de tareas pesadas con una sola máquina.

Genie®
A TEREX BRAND

XC | XTRA CAPACITY

●●● **FIERAS**
Smopyc 2017: vuelve la gran cita del sector
Entrevista con Steian Markov
Avance de expositores

SMOPYC
2017



●●● **MERCADO**
Seapari reclama un Pazo de Estado de Infraestructuras

●●● **EMPRESAS**
La serie G de Case llega a Europa
CFR Maganaria, una nueva vida para las máquinas

●●● **NOVEDADES**
Hugganma Genie

TPI Grupo



TB260 EXCAVADORA DE 6 DE TAREJON

Hugganma Genie

Consejero Delegado

JOSÉ MANUEL GALDÓN

Director General Comercial

David Rodríguez

Director de Información

José Luis Henríquez

Director

Lucas Manuel Varas Vilachán

lucas.varas@grupotpi.es

Avda. de Manoteras, 26, 3ª planta. 28050

Madrid. Teléfono: 913396991

Redacción

Nuria López Contreras

Publicidad

Ángel Luis Lara Ahijón

angel.lara@grupotpi.es

Teléfono: +34 91 339 8699

Fax +34 91 339 6369. Móvil: +34 618 732 312

Redacción y Colaboradores

Beatriz Miranda, Nuria López Contreras

Diseño y Realización Gráfica

Juan Bautista Pizzarelli

Teléfono: 686 597 000

Suscripciones

Marta Jiménez

Teléfono: 91 339 67 30

Distribución

Luis González

Teléfono: 91 339 60 65

Impresión

Impresos y Revistas, S.L.

Distribución

TGIES

Servicios Postales

TGIES

Depósito Legal M-8855-2011

Precio ejemplar: 5 euros

www.allrentalho.es

Prohibida la reproducción total o parcial de los contenidos aparecidos en esta publicación sin previa autorización por escrito. Las opiniones y artículos publicados son responsabilidad exclusiva del autor, sin que esta publicación las comparta necesariamente.



TPI Grupo

www.grupotpi.es

Premio Editor de Publicaciones Profesionales 2012

EDITORIAL

Smopyc regresa con fuerza

Como cada tres años, llega la cita más importante del sector de maquinaria de nuestro país. Smopyc celebra su decimoséptima edición con fuerzas renovadas y el objetivo de recuperar su posición referente en el panorama ferial europeo. Desde Feria de Zaragoza y la organización del evento han rodeado a esta nueva edición de la feria de suficientes novedades y atractivos que invitan al optimismo. Antes de comprobar el resultado en la propia feria y de recoger impresiones de expositores y visitantes, las previsiones son prometedoras en cuanto a la superficie de exposición, el número de firmas que estarán presentes y la importancia de las mismas. Cierto es que aún se echa en falta el nombre de algunas de las empresas más importantes de los que aparecen en el listado de expositores, pero el apoyo del sector a esta cita ha sido prácticamente unánime y muchas marcas que se había ausentado en las últimas ediciones han decidido regresar este 2017. Uno de los grandes éxitos del equipo detrás de esta edición de Smopyc es el mediático. Bajo el lema "Yo voy a Smopyc", han conseguido que revistas especializadas, asociaciones y los principales fabricantes y proveedores de maquinaria se hayan hecho eco de la cita

zaragozana. Conscientes de lo importante que es el éxito de la feria, la práctica totalidad del sector se ha sumado a este eslogan en lo que se ha convertido en un absoluto acierto desde el punto de vista del marketing. Este tipo de acciones quedarían en papel mojado si no se dotar de contenido a la feria y sin realizar las adecuadas gestiones comerciales para atraer expositores y visitantes. Esfuerzos que, a la vista de los resultados, se han llevado a cabo con acierto. Con todo, estamos ante una de las ediciones más importantes de la feria. Los años duros de la crisis, de los que aún continúa convaleciente el sector, repercutieron muy duramente en la pasada edición de Smopyc. Una actividad bajo mínimos y el desplome en las ventas de maquinaria superior al 90% de aquellos años tuvieron su reflejo en una feria celebrada en las peores condiciones posibles (otros certámenes europeos como Intermat o Samoter también han sufrido las embestidas del mercado). Por ello, hay que valorar la apuesta de las marcas del sector por la feria y el esfuerzo por estar presentes en ella. Esperamos que este sea el punto de inflexión de una nueva Smopyc que le permita volver a codearse con las grandes ferias europeas del sector.

Uno de los grandes éxitos del equipo detrás de esta edición de Smopyc es el mediático. Bajo el lema "Yo voy a Smopyc", han conseguido que revistas especializadas, asociaciones y los principales fabricantes y proveedores de maquinaria se hayan hecho eco de la cita zaragozana. Conscientes de lo importante que es el éxito de la feria, la práctica totalidad del sector se ha sumado a este eslogan en lo que se ha convertido en un absoluto acierto desde el punto de vista del marketing.



TRES EMPRESAS ESPAÑOLAS PARTICIPAN EN LA CONSTRUCCIÓN DEL SARCÓFAGO DE CHERNOBYL

Novarka, consorcio francés constituido a partes iguales entre Bouygues Travaux Publics y Vinci Construcción Grands Projets firmó en el año 2007 el contrato para edificar una cúpula que cubriese el antiguo sarcófago encima del reactor número 4 de la central nuclear de Chernóbyl. La construcción de esta cúpula tiene dos objetivos principales: parar la contaminación medioambiental aislando el reactor de su entorno y tratar los residuos procedentes de la demolición de las estructuras inestables.

Este contrato financiado por la Berd junto a 28 países, de un valor de 1.500 millones de euros suponía una proeza técnica. El proyecto consistía en edificar una estructura metálica móvil de 110m de altura, 150 de ancho y 256 de largo y 32.000 toneladas, la mayor construida en el mundo. Una vez acabado el sarcófago se iba a desplazar 300 metros sobre un sofisticado sistema de raíles, hasta cubrir el reactor.

En el año 2013 Novarka compraba a Intergruas y Transkarpatia (representados respectivamente por Guillermo de Robert y Sergio Susko) una plataforma elevadora Wumag WT1000, de 102 metros de altura. La venta



incluía una entrega dentro de la zona de exclusión de Chernóbyl. A pesar de las complicaciones relacionadas con el conflicto entre Ucrania y Rusia, se han formado a doce operadores de dis-

tintas nacionalidades para trabajar en la zona.

La calidad del servicio prestado ha hecho que en 2016 Novarka haya encargado el alquiler de otra plataforma aérea de ca-

racterísticas similares para acabar de equipar el interior de la cúpula.

Así, se ha encargado a Alberto Lozano de Tinlohi, empresa especializada en el alquiler de plataformas de gran altura y propietario de una Bronto Skylift S101HLA, la gestión operativa del alquiler.

Por un lado, Transkarpatia se ha encargado de la logística y de la relación con las autoridades ucranianas, Intergruas, por otro lado, se ha hecho cargo de la negociación del contrato y de la relación con la obra.

Además, la profesionalidad de los operadores ha permitido optimizar la prestación en total adecuación con las necesidades de esta obra tan particular. Los operadores han trabajado durante siete días a la semana, con turnos de un mes y 24 horas al día los últimos meses. Después de ocho meses de trabajo, la intervención de las empresas españolas ha finalizado con el encaje del sarcófago en su ubicación definitiva, sellando para los próximos cien años el reactor número 4.

Finalmente, Novarka ha declarado estar muy satisfecho con el trabajo realizado por el conjunto de las tres empresas españolas.

HIMOINSA RECIBE EL PREMIO 'MATEO VODOPICH' POR LA UNIVERSIDAD POLITÉCNICA DE CARTAGENA

Himoinsa ha recibido el premio 'Mateo Vodopich' que cada año otorga la Universidad Politécnica de Cartagena (UPCT) a aquellas empresas que colaboran en la formación de universitarios de la Escuela Técnica Superior de Ingenieros Industriales (ETSII).

El director ejecutivo de Himoinsa, Jun Takashima, junto al director de ingeniería de la compañía, Manuel Sánchez Bada, y la directora de recursos humanos, Marta Garrido, han recibido el premio de la mano de José Hernández Grau, subdirector de relaciones institucionales y empleo de la escuela de industriales, en el marco de la ceremonia de graduación de los alumnos que finalizaron sus estudios en el año 2016.

A finales de 2015, Himoinsa y la UPCT firmaron un convenio para iniciar un programa de formación y empleo. Así, la compañía selecciona a alumnos de los últimos cursos de titulaciones industriales para formarlos progresivamente mediante un primer año de prácticas en empresa, un curso intensivo de inglés y un contrato laboral, en la mayoría de los casos, por una duración mínima de cinco años. Durante los dos primeros años de contrato, los estudiantes de la UPCT continúan su formación interna en la sede central de Himoinsa, en San Javier, España. A partir del tercer año pueden trasladarse a las fábricas que la compañía tiene en Francia, Estados Unidos, Argentina, Brasil, India y China, o a las filiales de Portugal, Reino Unido, Alemania, Polonia, República Dominicana, Panamá, Argentina, Angola, Sudáfrica, Emiratos Árabes y Singapur.

El director de la Escuela Técnica Superior de Ingenieros Industriales de la UPCT, Patricio Franco, ha asegurado que "Himoinsa es una compañía muy importante, que ha apostado por su expansión a nivel internacional con productos y servicios de elevado nivel tecnológico, a la que

hay que agradecer su apuesta por la formación e incorporación a su plantilla de sus titulados".

En cuanto a los resultados del primer año de convenio, han resultado tan positivos que, Yanmar, el grupo empresarial japonés al que pertenece Himoinsa ha mostrado su interés en ampliar este acuerdo a sus centros de ingeniería incorporando a dos alumnos más por año. "Se formarían durante dos años en Himoinsa y después se desplazarían a las plantas productivas

de Yanmar en Japón para reincorporarse finalmente en algunas de las sedes que Yanmar tiene en Europa", ha añadido Manuel Sánchez Bada, director de ingeniería de Himoinsa.

Los miembros de la corporación de Yanmar e Himoinsa han mantenido una reunión con el fin de tratar la viabilidad de este nuevo proyecto. Akihiro Nishimura, director general de la división de sistemas de energía en Yanmar, ha comentado: "Estamos interesados en extender a Yanmar este

modelo de formación y empleabilidad que ya ha iniciado Himoinsa. Nuestro objetivo sería incorporar en los próximos años hasta diez universitarios a los centros de ingeniería de Yanmar". Además, "los estudiantes se sumarían a los 20 que ya va a incorporar Himoinsa entre 2015 y 2020", ha concluido Jun Takashima, quien ha insistido en la responsabilidad de las grandes empresas a la hora de fomentar y canalizar la entrada de universitarios al mundo laboral.



SOLUCIONES GLOBALES PARA SU NEGOCIO

Haulotte 
GROUP

HAULOTTE IBERICA - C/ ARGENTINA N°13 - P.I. LA GARENA - 28806 ALCALA DE HENARES MADRID - SPAIN
Tel. : +34 902 886 455 - Fax : +34 911 341 844 - E-mail : iberica@haulotte.com

www.haulotte.es

MÁQUINAS VÖGELE Y HAMM EN UN PROYECTO DE JARDINERÍA EN BADEN-BADEN

El proyecto de jardinería del parque de Allee de Lichenthaler comprende dos secciones con diferentes condiciones características, tanto de espacio como de tamaño. Para crear la impresión visual de las avenidas acanaladas y simultáneamente asegurar la durabilidad, se ha optado por utilizar un asfalto de piedra-masilla con pigmentos de color beige para la superficie. Por ello, la extendidora Vögele Super 800-3i Mini Class con sus dimensiones compactas y diferentes opciones de alimentación es perfecta para la sección de obra más pequeña y la Super 1300-3i es la mejor opción para los requisitos del área más amplia, con un ancho de pavimentación de hasta 5m. Ambas máquinas apoyadas por los dos rodillos Hamm de la serie CompactLine.

Los proyectos de jardinería en Baden-Baden han requerido una gran flexibilidad con respecto a la maniobrabilidad, la anchura de pavimentación y la alimentación. Para el acondicionamiento de zonas al aire libre situadas directamente en el parque, se ha utili-



zando la extendidora Vögele Mini Class Super 800-3i para pavimentar la superficie con asfalto de color beige. Sin embargo, debajo del terreno se encontraba un aparcamiento subterráneo, por lo que ha sido necesario utilizar un rodillo compacto HD 10 de hamm para evitar el agrietamiento de la losa del techo. En la segunda sección se ha necesitado una extendidora Vögele Compact Class Super 1300-3i para pavimentar las 160t de mezcla

de asfalto coloreado. Además, los rodillos Hamm HD 10 VO y HD 10 VV se han utilizado para su compactación.

Utilizando materiales de alta calidad, distintos estilos de diseño y colores inusuales, los proyectos de jardinería enfrentan a los contratistas a trabajar en un rango cada vez más variado de tareas. La tecnología de la máquina empleada es versátil. Los compactadores Compact Class y Mini Class y los rodillos HD

CompactLine, Vögele y Hamm suministran soluciones fiables y perfectamente dimensionadas con un alto confort de funcionamiento.

En cuanto al equipamiento, los compactadores Super 700-3i y Super 800-3i Mini Class son la mejor opción elegida para lugares reducidos, ya sean estrechos o bajos. Con una anchura de pavimento de 0,5m hasta un máximo de 3,5m, se ofrecen óptimos valores de precompactación con el avanzado AB 220 TV Extending Screed de Vögele Mini Class, por lo que las pavimentadoras se utilizan de tal forma que no afecten a la tecnología, el rendimiento y el confort de funcionamiento de la misma.

Los modelos de pavimentadora de cuatro ruedas o sobre orugas Super 1100-3i, Super 1103-3i, Super 1300-3i y Super 1303-3i de Vögele trabajan desde caminos urbanos, pistas de granja y áreas pequeñas y medianas, hasta la construcción de nuevas carreteras y de rehabilitación de pavimentos con anchos de pavimento que oscilan entre 0,75 m 5 m.

RIWAL GANA EL PREMIO ACCESS RENTAL COMPANY DEL AÑO

Riwal, el especialista en alquiler de manipuladores y plataformas aéreas de trabajo, ha ganado el premio Access Rental Company del año otorgado por la revista Access International.

Más de 450 profesionales de la industria se han dado cita en Londres, Reino Unido, para los Premios Internacionales de Plataformas Aéreas (IAPAs), organizados por la revista Access International y la International Powered Access Federation (IPAF). De alcance internacional, los premios IAPA son los más prestigiosos y respetados en la industria de las plataformas aéreas.

Según el veredicto del jurado, Riwal ha conseguido una política muy marcada que le ha ayudado a hacer grandes progre-

sos. También ha encontrado tiempo para ser innovador con las nuevas tecnologías.

Norty Turner, CEO de Riwal, ha comentado: "Me siento sumamente orgulloso de todo el equipo Riwal al haber sido reconocidos como la mejor compañía de alquiler de plataformas en la industria. Quiero agradecer a todos los empleados por su dedicación, persistencia, gran actitud, y por la adopción del Riwal Way que ha hecho que contribuya decisivamente a la obtención del premio de la compañía de alquiler de plataformas del año. Seguiremos ejecutando nuestra visión para ofrecer la mejor experiencia al cliente de la industria y seguir esforzándonos por impulsar a Riwal a niveles cada vez más altos de rendimiento y valoración".

JOSÉ MANUEL ROMERO NOMBRADO NUEVO RESPONSABLE DE DEUTZ SERVICE CENTER MADRID



José Manuel Romero Vivero ha sido nombrado nuevo responsable del Deutz Service Center Madrid.

Con una experiencia profesional de más de 20 años en empresas punteras del sector del mantenimiento y reparación en motores Deutz da soporte a clientes de construcción, industria, ferroviarios, etc.

Además, José Manuel se ha formado en ingeniería industrial mecánica, con especialidad en motor térmico, electricidad, electrónica e hidráulica.



En nuestra empresa hemos aprendido a hacer las cosas de otra forma. Con el Renting Flexible de Northgate

¿por qué comprar si puedo alquilar?



Northgate es su solución.

El único renting en el que sólo pagará por lo que usa.



SIN PERMANENCIA

Podrás devolver tu vehículo cuando quieras, a partir de un mes, sin penalizaciones.



RÁPIDO

Tu vehículo, operativo en un plazo de 48 horas.



CERCA

Siempre cerca de tu negocio, con la mayor red de delegaciones del renting nacional para ayudarte.



VEHÍCULO DE SUSTITUCIÓN

Tantos vehículos de sustitución como necesites. De la misma categoría.



TODO INCLUIDO EN UNA SOLA CUOTA:

• Mantenimiento y revisiones • Seguro a todo riesgo sin franquicia • Asistencia 24h • Cambio de neumáticos • Impuestos de matriculación y circulación • Tasas de ITV

900 92 12 12 | www.rentingparapymes.com

NORTHGATE
El Renting Flexible



Seopan alerta de la **recesión sin precedentes** que atraviesa el sector de obra pública y reclama un pacto de Estado

La Asociación de Empresas constructoras y concesionarias de infraestructuras, Seopan, ha alertado de la “recesión sin precedentes” que atraviesa el sector de la obra pública en España. La actividad de obra civil nacional de las empresas de la Asociación se ha desplomado un 33% en el último año (la quinta parte de la actividad de la actividad de 2007), según los datos ofrecidos por su presidente, Julián Nuñez, que ha presentado las previsiones y datos más relevantes del sector de la obra pública en España.

TEXTO: NURIA LÓPEZ CONTRERAS

Esta caída de actividad está directamente ligada a la reducción de contratación de obras de las Administraciones Públicas, que ha disminuido un 32% en el último año y se sitúa en la quinta parte de los volúmenes de contratación previos a la crisis. Además, la licitación de obras cayó un 4%, y la de concesiones, el 74%.

A pesar, de que el balance de la inversión pública total del año 2015 ha experimentado un crecimiento del 11,5% (porcentaje en el que se incluyen inversiones en defensa, sanidad, educación, vivienda, etc.), la peor parte se la vuelve a llevar la inversión en infraestructuras de transporte y medio ambiente, que en año 2016 representa, según

Seopan, el 24% del total de inversión pública, un 2,1% del PIB.

Desde Seopan han resaltado la necesidad de invertir en determinadas áreas de infraestructuras y para ello, con la colaboración de Sener ha elaborado los informes “Análisis de la Inversión en Infraestructuras Prioritarias en España” y “Hacia un modelo eficiente de colaboración público-privada” que va a presentar Seopan el próximo mes de abril.

Por ello, durante el año 2016, la asociación ha promovido cuatro informes: el primero, tiene que ver con el análisis de la inversión en infraestructuras esenciales en España, donde selecciona un conjuntos de infraestructuras prioritarias en planificación en el ámbito del agua, transporte y tratamiento de residuos municipales; la apuesta de un modelo eficiente de colaboración público-privado para potenciar la inversión privada en infraestructuras públicas; el tercer informe identifica los problemas en la contratación pública de infraestructuras en España; y por último, un informe donde se trata



**Julián Núñez,
presidente
de Seopan.**

lo relativo a la seguridad en carreteras convencionales con el objetivo de reducir la accidentalidad en la red convencional de carreteras, que concentra un 40% de tráfico y un 78% de fallecidos en accidentes.

“Desde el 2007 al 2016 se ha perdido, aproximadamente, un 12% de empleo directo en España en el sector”, ha mencionado Núñez. “En España ha habido tres planes diferentes de infraestructuras en 12 años, todos ellos han coincidido con cambio de gobierno. Es necesario establecer las prioridades y éstas deben estar fijadas por todos” ha mencionado el presidente de Seopan, Julián Núñez, que ha finalizado diciendo: “Se necesita un pacto de Estado, por lo que nuestros informes pueden servir como referencia en el Congreso”.

LA INCÓGNITA DE 2017

Núñez ha hecho referencia también a los datos de enero y febrero del año 2017 en lo relativo a la contratación pública. En esta línea ha comentado que “el agravamiento de la re-

cesión en el volumen de contratación de obra pública en nuestro país continúa”, y se sitúa en un 19%, influenciado por las comunidades autónomas (-58%) y las entidades locales (-26%). Sin embargo, la licitación de obra pública total asciende a un 20,8%.

La previsión en 2017 de la actividad para la obra pública se mantiene negativa, alrededor del -12%, según Seopan, a la espera de conocer los Presupuestos Generales del Estado. Además, en edificación han previsto un incremento de la tasa de crecimiento de la actividad residencial privada.

Desde la asociación han explicado que se trata de la segunda mayor caída inversora desde la del año 1995-2015, donde España obtiene el menor ratio inversor de la Unión Europea.

Núñez ha asegurado que “los ajustes pendientes para 2019 son un obstáculo para restituir el nivel inversor que España necesita”, por lo que “será necesario acudir a la financiación privada mediante un modelo de colaboración público-privado”.

Asimismo, Núñez ha reclamado una revisión del modelo concesional y, en esta línea, ha mencionado: “es esencial la maduración de los proyectos, preguntar al sector privado desde la fase de inicio del mismo, junto con la correcta asignación eficiente de los riesgos y con los mecanismos de compensación tasados y equilibrados”. De esta forma, la Asociación de empresas constructoras y concesionarias de infraestructuras busca reactivar el sector de la obra pública en España, que presenta desde el año 2007 una caída total del 74%.

Por otro lado, las únicas cifras positivas registradas en 2016 tienen que ver con la actividad residencial que han presentado un crecimiento del 29% y un aumento en la licitación pública en edificación que ha ascendido un 7%. En total en 2016 (últimos datos obtenidos) la licitación en edificación de obra nueva representa un 51,6%, un 1% menos respecto a 2015, y en rehabilitación un 49,4%, un 18% más con respecto al año 2015.



Husqvarna UpCare todo el control en un contrato de servicios

Ahora puede dejar de preocuparse por los costes de reparación y los tiempos por paradas no planificadas. Husqvarna presenta UpCare, un contrato de servicio con una tarifa fija semestral que otorga al cliente una protección definitiva. En 2017, el contrato puede firmarse para máquinas nuevas dentro de la gama de productos PRIME, sistemas de perforación, sistemas de corte de muro y grandes cortadoras de suelo, robots de demolición, cortadoras manuales y máquinas para tratamiento de superficie.

UpCare es parte del nuevo concepto de paraguas UpServices de Husqvarna, cubriendo todo lo que agrega valor más allá de las máquinas y mejora la satisfacción del cliente durante todo el ciclo de vida útil. UpCare es un contrato de servicio que protege a su equipo Husqvarna de los gastos imprevistos de reparación, minimizando al mismo tiempo el riesgo y el coste de los tiempos de inactividad no planificados.

Firmando un acuerdo de todo incluido, UpCare le protege de los costes de reparación imprevistos de su máquina por una cuota fija semestral. El contrato también garantiza que el Centro de Servicio Husqvarna reparará su máquina en un plazo de cinco días hábiles. Durante la reparación, puede contratar una máquina que la sustituya a un precio con un descuento especial. Si la reparación llevara más de cinco días hábiles, Husqvarna le ofrece el préstamo de una máquina de forma gratuita si así lo deseara. Por supuesto, las reparaciones son realizadas por técnicos certificados de Husqvarna.

"Lo que UpCare hace es simplemente permitirle centrarse en su negocio, sus clientes



y su personal. Al firmar el contrato, se le garantiza que su negocio seguirá funcionando, incluso si una máquina se rompe. Al final, ahorra tiempo y dinero para el usuario", dice Richard Bälter, Director de Ventas y Servicios de Husqvarna Construction Products.

HECHOS

- ▶ UpCare es un contrato de servicio que protege a su equipo Husqvarna de los gastos por reparaciones imprevistas, minimizando al mismo tiempo el riesgo y el coste de los tiempos de inactividad no planificados.
- ▶ El contrato puede firmarse para equipos nuevos dentro de la gama PRIME™, sistemas de perforación, sistemas de corte de muro y grandes cortadoras de suelo, robots de demolición, cortadoras manuales y máquinas para tratamiento de superficie.

PRINCIPALES BENEFICIOS

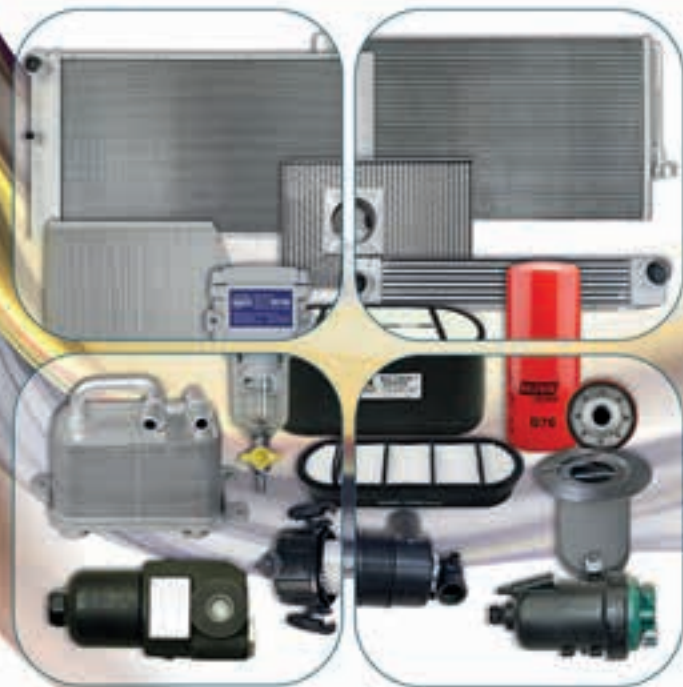
- ▶ Centrese en su negocio, clientes y personal. Deje el equipo a Husqvarna UpCare.
- ▶ Cuota fija semestral que usted puede prever.
- ▶ Mantiene sus máquinas - y su negocio - funcionando cuando una máquina se avería, y usted puede adquirir una máquina de Husqvarna a un precio con descuento especial.



FIRMANDO UN ACUERDO DE TODO INCLUIDO, UPCARE LE PROTEGE DE LOS COSTES DE REPARACIÓN IMPREVISTOS DE SU MÁQUINA POR UNA CUOTA FIJA SEMESTRAL. EL CONTRATO TAMBIÉN GARANTIZA QUE EL CENTRO DE SERVICIO HUSQVARNA REPARARÁ SU MÁQUINA EN UN PLAZO DE CINCO DÍAS HÁBILES.

- ▶ Le da seguridad y control.
- ▶ Mínimas molestias en su capacidad de producción.
- ▶ Tiempo de reparación garantizado en el Centro de Servicio Husqvarna (cinco días hábiles). Si llevara más tiempo, puede solicitar prestado una máquina Husqvarna de forma gratuita.
- ▶ También incluye: Los mantenimiento rutinario prescritos en el plan de servicio y actualización de software.

Especialistas en filtración y térmico



imprefil



Distribuidor de:



imprefil@imprefil.com • www.imprefil.com • Tienda online: e-imprefil



CENTRAL
IMPREFIL
Avda. Artesanos, 38 • 28760 Tres Cantos (MADRID)
Tel. 902 180 726 - 918 031 119 • Fax 918 034 756

Delegación Cataluña:
IBARFIL, S.L.
C/ Escultor Ordoñez, 164 • 08016 BARCELONA
Tel. 902 180 398 - 933 502 620 • Fax 933 504 265

MÁQUINAS MÁS INTELIGENTES GRACIAS A NUEVOS PARÁMETROS Y FUNCIONES

Novedades en la gestión telemática de flotas Genie

Desde 2014, todas las plataformas Genie vienen equipadas de fábrica con un conector listo para el uso telemático (TRC, por sus siglas en inglés). Enfocado a aumentar la seguridad de los equipos y optimizar el rendimiento de sus flotas de alquiler, nuestro conector TRC proporciona una interfaz flexible y fácil de usar entre el sistema de control eléctrico de los productos Genie y los módulos telemáticos de otras marcas actualmente disponibles en el mercado.

Pasando a la siguiente fase de nuestro programa del sistema telemático, actualmente nuestro conector TRC integra nuevos puntos de datos CANbus que pueden ser leídos por el sistema telemático de mensajería por bus de datos Genie. Como consecuencia, las máquinas Genie con sistemas de control CANbus ofrecen ahora parámetros y funciones ampliadas para que su gestión de flotas sea más eficiente, mientras sigue siendo compatible con los sistemas telemáticos existentes de terceras empresas.

Los nuevos puntos de datos CANbus en el conector TRC están ya disponibles en las

plataformas de brazo articulado diésel de más de 25 m de altura de trabajo y las plataformas de brazo telescópico diésel de más de 32 m de altura de trabajo.

Por lo que se refiere a las plataformas de tijera, todos los modelos del Genie GS-1530 al GS-4047 y los modelos de las series GS-69 DC y GS-69BE ofrecerán este tipo de función.

El alquilador que tenga en su flota estos modelos puede entonces acceder a informaciones ampliadas sobre parámetros y funciones de sus máquinas que le permiten una supervisión y una diagnóstica en tiem-

po real de sus equipos, se encuentren donde se encuentren.

Algunas de las informaciones disponibles gracias a los nuevos puntos de datos CANBus en el conector TRC (diferentes según el producto) son las siguientes: estado de carga de la batería, nivel del contador de horas, nivel de inclinación en el que la máquina está trabajando, último código de error conocido...

TECNOLOGÍA HÍBRIDA

La compañía ha lanzado también novedades en su apuesta por la tecnología híbrida. Hasta la introducción de la nueva plataforma híbrida Genie Z-60/37FE, se utilizaban máquinas diésel para aplicaciones en el exterior o plataformas de trabajo eléctricas para trabajos en el interior.

Actualmente, Genie ha logrado un gran avance con un nuevo concepto de plataformas híbridas en una categoría propia. Ni diésel ni eléctrica, sino ambas cosas a la vez, la Z-60/37FE responde a la creciente demanda mundial de plataformas elevadoras de alto rendimiento y bajas emisiones, adaptadas tanto a tareas en el interior como exterior.

Poniendo fin a las baterías que se agotan, esta nueva tecnología ofrece a las empresas de alquiler la oportunidad de ofrecer una solución «2 en 1», que es a la vez respetuosa con el medio ambiente y altamente versátil, pudiendo adaptarse a una gama extremadamente amplia de aplicaciones.



Seguimos Sumando Fuerzas



Trabber[®]



Cadenas de Goma



Cadenas de Acero con Tacos de Goma

Trasteel[®]



Dientes y Material de Desgaste

www.cohidrex.es



650 989 088

Sede Central Cáceres

Pol. Ind. Capellanías,

Travesía C nave 119-120

10005 Cáceres

Tel. 927230834 / Fax. 927235069

info@cohidrex.es



SMOPYC

2017

VUELVE LA GRAN CITA DEL SECTOR

Zaragoza acoge la decimoséptima edición de Smopyc, el Salón Internacional de Maquinaria de Obras Públicas, Construcción y Minería. Una feria que regresa renovada, con el apoyo mayoritario del sector y dispuesta a recuperar su papel referente en el panorama europeo de ferias de maquinaria.

Smopyc 2017: la gran feria del sector vuelve con fuerzas renovadas



Como cada tres años, el sector de la maquinaria de construcción, obra pública y minería tiene su gran cita en Zaragoza. Del 25 al 29 de abril, Feria de Zaragoza acoge Smopyc 2017, el Salón Internacional de Maquinaria de Obras Públicas, Construcción y Minería, en una nueva edición con clara vocación ascendente.

TEXTO: LUCAS MANUEL VARAS VILACHÁN

La 17ª edición de la feria por antonomasia del sector de maquinaria en nuestro país llega cargada de novedades. Estas van desde la dirección del certamen, labor desempeñada por Luis Fueyo, trabajando codo a codo con un comité organizador liderado por Stoian Markov, de Hidromek, hasta un completo programa de actividades, reuniones, asambleas y demostraciones que tendrán lugar durante el evento. Un esfuerzo que tiene el objetivo principal de impulsar la feria y aprovechar la corriente de optimismo del sector para consolidar a Smopyc como la feria de referencia en nuestro país y volver a situarla como una de las citas destacadas a nivel europeo.

Y es que tras unas ediciones marcadas por la crisis y la grave caída del mercado, Smopyc 2017 llega dispuesta a trasladar ese optimismo que empieza a verse en el sector en el propio certamen. El resultado, a priori, promete: cinco pabellones, más de 65.000 metros cuadrados de exposición, 870 mar-

cas representadas y cerca de 300 expositores directos. En total, cinco pabellones de exposición y un área exterior donde podrá verse en acción a los últimos equipos y máquinas del sector.

Estas cifras que mejoran sustancialmente las de las dos últimas ediciones de la feria son un buen reflejo, por un lado, de la mejora que comienza a experimentar el mercado, y por otro, del buen trabajo llevado a cabo desde la organización de la feria.

Uno de los puntos fuertes de esta edición será SmopycDemo, un área de demostraciones habilitado para que las empresas puedan exponer todo el potencial de su maquinaria y los profesionales comprueben in situ su funcionamiento. Entre las novedades de esta edición destaca el Concurso de Operadores en el que se pondrá a prueba la habilidad y la destreza de los expertos a los mandos de distintas máquinas.

Con todos estos ingredientes, Smopyc 2017 será el mejor termómetro para cono-

Nueva generación de MINIEXCAVADORAS de 5T, las más resistentes del mercado



CONTROL TOTAL, gracias a su tecnología digital

EFICIENCIA, diseñadas para reducir los costes de funcionamiento

RENDIMIENTO, mayor fuerza de arranque del cazo y del balancín,
mayor altura de descarga y mayor capacidad de elevación

Síguenos en:



JCB España



JCB Maquinaria
España



cer las tendencias tecnológicas del sector y poder tomar el pulso al mercado.

YO VOY A SMOPYC

Una de las iniciativas de la feria que más éxito han tenido ha sido la adopción de un eslogan que cualquiera relacionado con el sector ha visto en los últimos meses: "Yo voy a Smopyc", un lema al que empresas y medios del sector se han unido y que muestran el amplio apoyo que la feria ha tenido desde todos aquellos relacionados de un modo u otro con el certamen. Una labor que ha sido reconocida por muchas empresas que, tras algunos años de ausencia, han vuelto a apostar por la feria zaragozana.

La historia reciente de Smopyc es conocida por todos. Tras una edición 2008 que rompió todos los récords y que la situó al primer nivel de las grandes ferias europeas del sector, la crisis golpeó duramente al sector, a los proveedores de maquinaria y, en consecuencia, a una feria que ha sobrevivido a los peores años que ha conocido el sector y que llega a este 2017 con

fuerzas renovadas y nuevas ideas en la línea de lo que las grandes ferias internacionales están realizando.



Un buen ejemplo de este importante esfuerzo de comunicación y difusión llevado a cabo desde la propia feria, como el patrocinio de Smopyc y Feria de Zaragoza a la 10ª edición de los Premios Potencia de Maquinaria, celebrados el pasado mes de noviembre

en la capital maña. A partir de ahí encontramos iniciativas que van desde el desarrollo de un app móvil que facilitará las visitas de aquellos que se acerquen a conocer de primera mano lo que se está moviendo en el sector hasta todo tipo de herramientas en la propia web para planificar los días de feria.

Como en todo certamen ferial que se precie, las actividades, jornadas y talleres serán una de las piedras angulares de la cita. Con el apoyo masivo de las asociaciones relacionadas con el sector, serán muchas las reuniones, asambleas y jornadas que se llevarán a cabo. Así, Seopan, Asefma, Angrual, Anefa, la Federación de Áridos Anapat, Afe-ci, Aeded, Aseamac, Altap o la Federación de Gremios de la Construcción celebrarán actividades que enriquecerán notablemente la calidad de los contenidos del certamen.

Asimismo, y coincidiendo con la celebración de la feria, la Asociación Española de

la Carretera (AEC) celebrara en la Feria de Muestras de Zaragoza y en el marco de Smopyc el primer Congreso de Gestión de Pavimentos los días 26 y 27 de abril.

EL GRAN PUNTO DE ENCUENTRO DEL SECTOR

Smopyc no solo es una gran muestra de las novedades y tendencias que se mueven en el sector de la maquinaria y equipos para la obra pública y la minería. Desde sus orígenes, se ha convertido en el gran punto de encuentro del sector. Un espacio donde se encuentran la oferta y la demanda, donde los proveedores pueden ver a sus clientes y donde puede encontrarse en un mismo espacio a expertos, personalidades y profesionales del sector.

Además, y para que la representatividad de visitantes de diferentes perfiles sea la mayor posible, la organización del certamen ha llevado a cabo acciones específicas para atraer tanto a visitantes internacionales como a estudiantes al evento.





GRÚAS HIDRÁULICAS ARTICULADAS



PLATAFORMAS AÉREAS



PLATAFORMAS ELEVADORAS



LIFETIME EXCELLENCE



GRÚAS FORESTALES



POLIBRAZOS Y EQUIPOS DE CADENAS



**GENERANDO VALOR,
A TRAVÉS DE LA EXCELENCIA**

PALFINGER IBÉRICA

PALFINGER IBÉRICA MAQUINARIA, S.L.

Calle Sierra de Guadarrama, 2

28830 | San Fernando de Henares | Madrid

T +34 916 088 000 | F +34 916 600 461

palfinger@palfinger.es

WWW.PALFINGERIBERICA.ES



PREMIOS A LA INNOVACIÓN

Un buen ejemplo de la **apuesta por la innovación de Smopyc** puede verse en el **Concurso de Novedades Técnicas**, que ha destacado a trece equipos o proyectos “que contribuyen a mejorar el día a día de los profesionales de este sector”. Así, un jurado presidido por Ricardo Cortés, director técnico de Seopan, ha reconocido a las siguientes empresas:

Categoría nuevos desarrollos de maquinaria

- Premio Smopyc Oro: Euroimplementos con el Robot de deconstrucción controlada RDC 22M-D
- Premio Smopyc Plata: Hidromek con Hidromek VC (Vision Compactor)
- Premio Smopyc Bronce: Arjes con Impaktos 250
- Accésit Smopyc: Deltacincos Delgado Delgado e Hijos con Kramer 5055e
- Accésit Smopyc: Putzmeister con Wektret 5

Categorías novedades en equipamiento, componentes y medios auxiliares

- Premio Smopyc Oro: Andamios Tendo con X-Tower
- Premio Smopyc Plata: Arden Equipment con Arden Jet
- Premio Smopyc Bronce: Inelas Poliuretanos con Tromel clasificador modular
- Accésit Smopyc: Xcentric Ripper con Xcentric Crusher

Categorías servicios de aplicación a la actividad constructora

- Premio Smopyc Oro: Emsa con Vögele Roadscan
- Premio Smopyc Plata: Ausa con FVS
- Premio Smopyc Bronce: Hilti con Unidad de gestión del agua WMS100
- Accésit Smopyc: AMP con proceso de hidroclasificación para aprovechamiento de materiales



No arriesgues. Para tu propia tranquilidad, insiste en que tu máquina sea ingeniería 100% KUBOTA y llegarás muy alto.

 **UBARISTI**

www.ubaristi.com

 902 161 200

For Earth, For Life


StoianMarkov

PRESIDENTE DEL COMITÉ ORGANIZADOR DE SMOPYC

*“España es un gran país
y Smopyc es nuestra feria”*

Al frente del Comité Organizador de Smopyc 2017 está Stoian Markov. Director de Hidromek West y figura reconocida en el sector, Markov lidera el grupo de trabajo que ha puesto todos sus esfuerzos en recuperar el optimismo y volver a situar Smopyc en la vanguardia de las ferias europeas. En esta entrevista nos cuenta sus sensaciones previas a la feria.

TEXTO: LUCAS MANUEL VARAS VILACHÁN

¿Qué sensaciones tiene de cara a esta nueva edición de Smopyc?

Sin ninguna duda, Smopyc 2017 será un encuentro muy vivo. No estoy hablando solamente por el tamaño de la exposición, número de expositores y visitantes, que va a sobrepasar la última edición, sino también por el estado de ánimo de los expositores y los visitantes.

Se notan muchas ganas de que llegue Smopyc, el mercado está animado. Recibimos muchas consultas, llamadas por parte de empresas del sector, distribuidores y clientes preguntando por detalles de la feria.

Necesitamos un cambio de mentalidad, en el sentido de desprendernos de cualquier negativismo que pueda estar arraigado en nuestro interior. Lo he destacado en muchas oportunidades: España es un gran país y Smopyc es nuestra feria; entre todos tenemos que hacer que esta sea una gran edición.

Quiero agradecer la profesionalidad, el esfuerzo, el tiempo y el entusiasmo invertidos por los miembros del comité que han llevado el peso más grande de este trabajo.

¿Cuáles son, a grandes rasgos, las principales novedades que encontraremos

en Smopyc 2017 respecto a anteriores ediciones de la feria?

Como todos sabemos, el sector ha pasado por un periodo escaso de encuentros. Tomando en cuenta la velocidad de cambios en el mundo, en la tecnología, por supuesto, nuestro sector tiene muchas cosas nuevas que mostrar. Hace 10 años, si no recuerdo mal, apenas empezaba a conocerse en España el iPhone 3. Si recuerda como era este aparato y dónde estamos ahora, ya vera que algo se ha movido.

Las nuevas normativas medioambientales han cambiado los equipos no solamente por debajo de los capós, sino en el diseño de los mismos.

La entrada de los sistemas electrónicos como sistemas de monitorización remota, análisis de datos recuperados o automatización del trabajo son consecuencias inevitables de las cuales el sector va aprovechándose.

La ergonomía y el entorno de trabajo están ganando a pasos enormes más importancia. La mayoría de los equipos que vamos a presentar han sido galardonados con premios internacionales, especialmente en este aspecto. El puesto del operador cada día está ariscan-

do más a los niveles y estándares de automóviles. En particular, en la feria compartiremos nuestra visión de desarrollo de los productos para los próximos 10-15 años.

El visitante de Smopyc podrá disfrutar también de una exposición dedicada a las obras más emblemáticas ejecutadas por las constructoras españolas. Se trata de una iniciativa que, además de ser interesante, debería servir para recordarnos que el sector está vivo y que dispone de un gran capital de empresas y especialistas que merecen reconocimiento.

Y no nos olvidamos de los futuros profesionales. Se está trabajando en acuerdos destinados a traer a Smopyc a jóvenes estudiantes universitarios. Me causa una gran satisfacción personal ver en las ferias gente joven con ganas de aprender. En la edición anterior, nuestro equipo técnico ya pasó horas con estos jóvenes que querían subirse a las máquinas y conocer en profundidad su funcionamiento. Y para esta edición intentaremos hacer lo mismo pero de una manera más organizada, asegurando el acceso a la feria del mayor número posible de estudiantes.



¿En qué cifras en cuanto a expositores, marcas y visitantes previstos se moverá esta edición de Smopyc?

El número de asistentes sigue creciendo cada día. Las cosas van ganando velocidad, especialmente después del gran interés en la feria de SaMoTer en Verona y de Conexpo en Estados Unidos. En varios encuentros que he tenido durante Conexpo se presentaron empresas que todavía no se han apuntado pero muestran interés de venir a Smopyc. Y sabemos que, debido a la dinámica de hoy día, muchas decisiones se van tomando en el último momento.

Para que se haga una idea, a fecha de hoy, tenemos la inscripción de más de 260 expositores que presentan alrededor de 700 marcas diferentes. Hablamos de cinco pabellones llenos, y ojalá tengamos que abrir un pabellón más. Además, habrá exposiciones en la zona exterior también.

¿En qué situación llega el sector de maquinaria de construcción, maquinaria y minería a la cita de Smopyc?

El sector está saliendo de la crisis más profunda jamás conocida de su historia. Sin ser

Sin ninguna duda, Smopyc 2017 será un encuentro muy vivo. No estoy hablando solamente por el tamaño de la exposición, número de expositores y visitantes, que va a sobrepasar la última edición, sino también por el estado de ánimo de los expositores y los visitantes.

culpable, hemos sido los más perjudicados y penalizados por la crisis económica. Pero lo peor ya ha pasado... así que hay que mirar hacia adelante.

2016 era el segundo año de un crecimiento tímido, más notable en la gama ligera, y menos en la gama pesada, obviamente causado por el tipo de obras que más se está ejecutando en este momento: mantenimiento, obra privada y construcción de viviendas. Y también como resultado de la escasa inversión por parte del Estado.

Por eso opino que Smopyc 2017 será un evento muy importante que ayudará a eliminar el negativismo y a traer más ánimo al sector.

¿Qué acciones se han llevado a cabo para fomentar el carácter internacional de la feria?

La importancia de la internacionalización para los fabricantes de la península es más alta que nunca. Antes de 2008, un fabricante del sector podría vivir bastante bien dedicándose solamente al mercado doméstico, pero también por la mala suerte, hemos visto como una crisis "inesperada" y brusca ha llevado a varios fabricantes a la quiebra. La conclusión es más que clara. Tenemos una lengua (la segunda más hablada en el mundo) y la cultura común con muchos mercados que suben y bajan, pero en general representan una buena parte del mercado mundial, que hay que ser atendido. También la proximidad de países del norte de África por un lado y Francia y Portugal por otro lado, nos traen posibilidades. De hecho hay fabricantes españoles que han soportado la crisis bastante bien a través de sus exportaciones hacia Francia, Norte de África, EEUU y América Latina.

En este tema, los compañeros de Anmopyc, que son también muy activos en los trabajos del comité, se han interesado sobre el tema. Su colaboración con una gran cantidad de asociaciones sectoriales en el exterior ha sido notable. Diariamente estoy recibiendo ofertas de una gran variedad de países para participar en Smopyc (considerándonos como una empresa extranjera).

Por otro lado, el sector español de la construcción tiene muchas razones para sentirse orgulloso de sus constructoras, que han completado con excelencia un gran número de obras de relevancia mundial. El visitante de Smopyc podrá disfrutar de una exposición dedicada a las obras más emblemáticas ejecutadas por estas empresas, mayormente miembros de Seopan. Se trata de una iniciativa que, además de ser interesante, debería servir para recordarnos que el sector está vivo y que dispone de un gran capital de empresas y especialistas que merecen un reco-

nocimiento.

Muchas asociaciones aprovecharán su presencia en Smopyc para celebrar sus reuniones, encuentros... ¿Qué importancia tienen las asociaciones en un evento como Smopyc?

Efectivamente, la mayoría de las principales asociaciones del sector ya han anunciado su participación en la feria y están organizando diferentes actividades en el marco de Smopyc. Algunas de ellas son Anmopyc, Anefa, Aexar, Anagrual, FdA, Aeded, Aseamac, Anapat, Ipaif, Seopan, Afeci, Rcd, Altap, etc.

Contamos con pleno apoyo de estas asociaciones. Algunas de ellas también han invitado a empresas colaboradoras, proveedores y subcontratistas para que vengan a vi-

El sector español de la construcción tiene muchas razones para sentirse orgulloso de sus constructoras, que han completado con excelencia un gran número de obras de relevancia mundial.



sitar la feria y a participar en los encuentros anunciados.

Además de las asambleas de las asociaciones, de las que os informamos en los comités, se va a celebrar durante Smopyc un congreso organizado por la Asociación Española de la Carretera (AEC), los días 26 y 27 de abril.

Todo ello aumentará la presencia de un gran número de personas del sector que provocará un interés todavía más grande, es decir, un encuentro con mayor variedad.

Como responsable de una de las compañías que más apuestan por la innovación en el desarrollo de sus productos, ¿qué tendencias crees que hay en el sector de la maquinaria? ¿Hacia dónde están yendo los desarrollos de las compañías?

Es difícil resumir en unas cuantas palabras la respuesta a una pregunta tan amplia. Pero si tenemos que marcar algunas direcciones, evidentemente debemos destacar: equipos con más productividad, seguridad, ergonomía y menos costes, paros no planificados, accidentes...

En lo relativo a la tecnología empleada en las máquinas, yo siempre he seguido la dinámica del sector aeroespacial, de la tecnología militar, aeronáutica, automóvil, maqui-

naria... para podernos hacer una idea de hacia dónde vamos.

También se está trabajando mucho sobre el tema de sistemas de máquinas, es decir, la optimización y automatización de un grupo de máquinas diferentes trabajando juntas. Sigo siendo soñador y espero que algún día haya cambios revolucionarios en la tecnología de movimiento de tierra. Desde hace muchos años las excavadoras siguen teniendo pluma y balancín...

Pero uno de los retos más importantes para nuestra compañía, después de un crecimiento tan grande, sigue siendo guardar la proximidad a los clientes.

Para esta edición se ha hecho un importante esfuerzo de comunicación, que además ha contado con el Lema "Yo voy a Smopyc". ¿Cómo surgió la idea de este eslogan y qué recepción ha tenido entre medios de comunicación y expositores?

En un principio, aunque tengas buen producto, si la gente no lo sabe, es difícil tener éxito. Lo mismo pasa con Smopyc. Por ello es importante anunciarnos, para que la gente sepa que Smopyc no solamente existe sino que, aparte de su tradición, será algo nuevo, algo mejor.

En este sentido, no hay nada mejor que

el propio ejemplo, la experiencia compartida. Por ello se creó "Yo voy a Smopyc" con un éxito pleno. La campaña de promoción ha sido un trabajo común entre la feria de Zaragoza y los miembros del comité organizador, donde tenemos muchos compañeros expertos en este campo.

¿Cómo está siendo este 2017 a nivel de ventas y qué previsiones tienes para el resto del año?

De momento para nosotros 2017 ha empezado bastante positivo. Hacer previsiones de cara a los próximos meses es muy difícil, pero creo que al final el 2017 será mejor que el 2016, incluso en la gama pesada. No es normal que las ventas de maquinaria en España sigan tan por debajo de las que se registran en los países de nuestro entorno, por lo que la tendencia lógica es a ir reduciendo paulatinamente esa diferencia. Y no estoy hablando de países que no han tenido problemas, sino de mercados donde han vivido situaciones similares a la nuestra.

También confiamos en que las mayores facilidades que se están dando para acceder a la financiación ayuden a la recuperación del mercado. Afortunadamente, hemos dejado atrás la época en la que solamente por decir que trabajabas en el sector de construcción, te colgaban el teléfono.

Y hay otro factor que también nos debería ayudar: si hay un sector especialmente importante para la economía española ese es el turismo. Y si queremos mantenerlo como una fuente destacada de ingresos no se pueden descuidar las infraestructuras de transporte: aeropuertos, carreteras, trenes, etc. Hablamos de infraestructuras que necesitan mantenimiento y mejoras, por lo que esperamos que, más pronto que tarde, los gobernantes se den cuenta de ello, que no sigan metiendo la tijera en estos ámbitos que son decisivos para la buena marcha de la economía del país.

Cuando el próximo 29 de abril Smopyc 2017 haya cerrado sus puertas, ¿qué te haría estar satisfecho como presidente del Comité Organizador de la feria?

Los que nos ha motivado durante estos últimos años es el profundo deseo de vivir en un mundo mejor. Si los fabricantes hacemos mejores máquinas, los clientes encuentran soluciones para sus problemas, las empresas españolas encuentran nuevos mercados fuera, ver la ilusión de los estudiantes que serán futuros técnicos e ingenieros, y si por último, pero no menos importante, el sector deja de perder profesionales de gran capacidad y se empieza a crear empleo, ¿qué más queda? Por lo que, un encuentro cara a cara y una buena charla entre profesionales, con todo ello, ya estaría plenamente satisfecho.

Plano del recinto



Expositores Smopyc 2017



AMMANN

>AMMANN

Con motivo de la feria de Smopyc en Zaragoza, Ammann presentará en el pabellón 8 su gama de maquinaria de compactación y carreteras, así como sus plantas asfálticas y de hormigón. En el stand se podrá ver el sistema informático de control AS1 de una planta asfáltica Ammann. Entre las máquinas que expondrán en el certamen se encuentran los piones ACR68 con motor honda, las planchas APF1240 unidireccionales, la plancha reversible APR2220 con motor Honda, la APR3020 con Honda y la APH5020 con arranque eléctrico. También se podrá ver el Rodillo de lanza ARW65 con motor Hatz y con Motor Yanmar, las dos versiones con arranque eléctrico, así como los rodios tándem de asfalto representados por los ARX26 con motor Yanmar y para compactación de tierras un rodillo monocilíndrico ASC 150.

>AERIAL PLATFORMS

Como en las ediciones anteriores, AP Aerial participará de nuevo como expositor en la Feria Smopyc de Zaragoza. En esta ocasión, van a disponer de un espacio cubierto de más de 650 m en el pabellón 4, en el stand B-D/35-42. La compañía, dedicada a la comercialización de maquinaria industrial, expondrá una selección de equipos nuevos de las marcas JLG, Hinowa, Socage y Airo, todas ellas procedentes del stock que mantienen en sus instalaciones de Madrid.

En lo que respecta a la familia Hinowa, recientemente se ha dado a conocer la plataforma elevadora sobre orugas que culmina la serie IIIs, el modelo LightLift 26.14 IIIs Performance. Como era de esperar, se han respetado las premisas de sencillez e innovación tecnológica sobre las que se estructura toda la serie, proporcionando al usuario un marco común de operatividad intuitivo y fiable. Entre sus características principales destaca, además de su gran altura, el sistema Performance de aproximación al recorrido de la fachada sin apenas maniobra. En este caso se trata de un brazo articu-



AERIAL PLATFORM

AURTENECHÉ



lado con doble sección telescópica en el último tramo, coronado con un plumín de alcance que facilita la precisión del acceso. Proporciona 25,70 m. de altura máxima de trabajo y 13,6 m. de alcance horizontal con 230 Kg. de capacidad sin restricciones. Se encuentra equipada de serie con el nuevo motor Diesel Kubota D902 de 3 cilindros refrigerado por agua, que cumple con los estándares Tier4. Asimismo, el equipo es híbrido y también puede funcionar mediante el motor eléctrico que lleva incorporado, por lo que el uso interior o exterior no supone ninguna limitación.

En lo que respecta a la tecnología Auto2Speed, ésta selecciona automáticamente la máxima velocidad o par en función del terreno. También se ha optimizado la velocidad de los movimientos de trabajo, en la línea de máximo rendimiento que ya se había iniciado para los modelos Performance.

>AURTENECHÉ

Aurteneche, la empresa familiar fundada en 1945 por Valentín Aurteneche, se dedica a la compra-venta de maquinaria de obras públicas, construcción y transporte. Asimismo, disponen de una extensa flota de máquinas nuevas o seminuevas. Aurteneche Maquinaria es el principal importador de Yanmar y Atlas Weicor.

>BOBCAT

Bobcat exhibirá las últimas novedades en equipamiento compacto, así como la nueva generación de manipuladores telescópicos.

Como primicia en España se mostrará el último modelo que acaba de



BOBCAT

ver la luz, la nueva excavadora E17Z con giro de voladizo cero (ZTS). Una excavadora de 1,7 toneladas con cabina abierta. Su tamaño compacto, junto con su gran estabilidad y su peso de transporte convierten esta máquina en la elección perfecta para aplicaciones en espacios reducidos.

De este modelo cabe destacar el giro de voladizo cero y su diseño de giro de cabina (ZHS) con rotación libre de 320°, que a la vez protege la estructura delantera superior, garantizando que las esquinas delanteras queden dentro del círculo de giro cuando las orugas están totalmente extendidas al trabajar cerca de muros y otros obstáculos. La facilidad de transporte gracias a su peso, la E17Z se puede transportar en remolques de 2200 kg de peso, y como integra puntos de anclaje en la estructura superior, el transporte se hace más sencillo.

Y como gran novedad en Smopyc, Bobcat dispondrá en su stand del nuevo manipulador telescópico T35.130SLP de gran elevación destinados a los mercados de la construcción y alquiler. Este pertenece a la nueva gama de manipuladores telescópicos con bastidor rígido, con capacidades máximas de elevación comprendidas entre 2,6 y 4,1 t y alturas de elevación entre 6 y 18 m, respaldados con una garantía de serie de tres años.

La nueva generación de manipuladores telescópicos Bobcat vienen equipados con el motor Bobcat D34 de fase IV de desarrollo propio. Gracias al tamaño compacto del motor D34 y a un capó de perfil bajo y su nuevo diseño, la visibilidad ha mejorado en el lado del motor.

Este está disponible en tres tamaños diferentes:

55,2 kW (75 CV) y 325 N·m que ofrece utilización económica, sin inyección de líquido para escapes diésel (DEF) y con catalizador de oxidación de diésel (DOC) como única tecnología de post tratamiento.

74,5 kW (100 CV) y 430 N·m para operaciones de gran intensidad, con tecnologías de post tratamiento DOC y reducción catalítica selectiva (SCR) con inyección de DEF.

Y de 97 kW (130 CV) y 500 N·m que utiliza tecnologías de post tratamiento DOC y SCR con inyección de DEF, para aplicaciones exigentes que requieren más potencia.



BYG

>BYG

En esta edición de Smopyc, BYG concentrará todas sus energías en afianzar y expandir su posición nacional, y lo hará desde tres instancias que marcarán su presencia en la feria.

En cuanto a producto innovador, BYG dará a conocer la nueva gama de cuchillas Premium marca Futura, y en Smopyc podrán verse las primeras muestras para su uso en minería y para las aplicaciones más exigentes. Además, esta gama de cuchillas ha sido especialmente diseñada para complementar la gama de dientes Futura.

Asimismo, BYG aprovechará su presencia en la feria para anunciar su pertenencia a la multinacional italiana ITR, lo que amplía el abanico de productos competitivos que BYG ofrece en el mercado nacional con especial relevancia en los sectores del repuesto y del rodaje en los que ITR es indiscutible líder mundial.

El stand de BYG también contará con la presencia de los colaboradores más estrechos de BYG en este proyecto: Neumáticos MAXAM, Tetralube, Herramientas JBM, Baterías GBS, Aceites Dilube y otros.

www.profesionaleshoy.es



 **TPI** | Grupo
www.grupotpi.es

El único portal profesional actualizado 24x7x365



CENTROCAR

>CENTROCAR

Centrocar expondrá las últimas novedades lanzadas por Doosan al mercado europeo, entre las que se encuentran: la excavadora Doosan de ruedas DX165W-5 de Fase IV y 16,5 toneladas; la cargadora de ruedas Doosan DL450-5; miniexcavadora Doosan DX35Z; y las excavadoras de orugas DX235LC-5, DX300LC-5, DX340LC-5 y DX380LC-5. Como primicia, Doosan mostrará por primera vez en España el modelo de cargadora DL200-5 de transmisión hidrostática. Se trata de las primeras cargadoras de 14 toneladas, que adoptan un sistema de transmisión hidrostática, reemplazando así la transmisión por convertidor de par. Las cargadoras de ruedas DL200-5 Doosan están equipadas con los nuevos motores que respetan la normativa sobre emisiones Fase IV, sin necesidad de filtro de partículas diésel (DPF) e incorporan un sistema electrónico de distribución de combustible Common Rail de alta presión (HPCR), así como un turbocompresor con válvula de descarga (WGT) que mejoran la potencia y la eficiencia del combustible. Por ello, su tamaño compacto y la robustez ofrecen una excelente maniobrabilidad en zonas estrechas y espacios reducidos y, junto con la extensa selección de implementos, permiten trabajar en una amplia gama de aplicaciones.

Doosan también exhibirá la recién lanzada miniexcavadora DX10Z con giro de voladizo cero (ZTS) y motor Kubota D722, una máquina ideal para la construcción, el alquiler, la demolición, el paisajismo y en cualquier otra aplicación en que se necesite un alto rendimiento con un tamaño muy compacto. La DX10Z es una excavadora fácil de transportar gracias a que mide 710 mm de ancho cuando las orugas y la hoja delantera están retraídas del todo, lo que también le permite pasar por la mayoría de las puertas y accesos reducidos gracias a su cabina con estructura plegable de protección contra el basculamiento. Además, gracias al diseño del tren inferior, la DX10Z ofrece unas capacidades excelentes de elevación para una excavadora de estas características, además de una profundidad máxima de excavación de 1,82 m y un peso de la máquina de 1176 kg.

La nueva Doosan DX10Z proporciona un entorno parecido al que se encuentra en las excavadoras de mayor tamaño. Con mucho espacio para las piernas, menor ruido en el funcionamiento y joysticks de posición regulable como los presentes en excavadoras más grandes en lugar de palancas, la DX10Z es una máquina muy fácil de manejar. Todas estas novedades podrán encontrarse tanto en la zona interior como en la rotonda exterior del pabellón 6.

>COHIDREX

Desde la última vez que estuvo en la Feria de la Construcción Smopyc, hace ya 3 años, Cohidrex no ha dejado de crecer. Por un lado a través de sus marcas propias, como Trasteel, Trasteel Tech, Trasteel Tools, Tralube y Trabber,y, por otro, sumando a su catálogo otras marcas líderes en el sector.

En concreto Cohidrex continúa siendo distribuidor exclusivo en España de la empresa Canadiense Black Cat, uno de los líderes mundiales indiscutibles en la fabricación de elementos anti desgaste, y consoli-



COHIDREX

da también su relación para la venta de componentes de rodaje con la potente VMT.

La última incorporación a este elenco, la italiana Cangini Benne, referente internacional en el desarrollo y fabricación de implementos para mini y midi excavadoras y cargadoras compactas.

Se completa así la oferta que Cohidrex ha ido construyendo alrededor de una idea clara, la vocación de aportar soluciones eficaces para todo tipo de equipos de obras públicas, construcción y minería.

En el stand de Cohidrex, que en esta edición se amplía hasta los 150m², los visitantes podrán encontrar una selección de sus productos estrella para excavadoras, cargadoras, mini y midi-excavadoras, motoniveladoras, bull-dozers y una larga lista de equipos. La firma llega a SMOPYC dispuesta a mostrar toda su artillería y conquistar al público más exigente con su gama de material de desgaste, implementos y tren de rodaje.

>GENIE

Los productos Genie que se presentarán en el stand 901 de Smopyc incluyen la plataforma híbrida Genie

Z-60/37FE, el manipulador telescópico GTH-2506 presentado por el equipo de Ascendum Maquinaria, la plataforma de tijera eléctrica GS-4047 además de accesorios exclusivos, como la nueva Alarma de Contacto Genie Lift Guard.

Siendo una plataforma híbrida, la plataforma Genie Z-60/37FE es una solución «2 en 1» pensada para un amplio rango de aplicaciones al interior y exterior, y una gran innovación ya que ofrece a las empresas de alquiler la posibilidad de invertir y gestionar sus flotas de otra forma. Asimismo, un manipulador telescópico compacto Genie GTH-2506 será presentado en el stand Genie por el equipo de Ascendum Maquinaria recientemente nombrado nuevo distribuidor autorizado de manipuladores telescópicos Genie para todo el territorio español. Este manipulador telescópico compacto combina rendimiento excepcional y dimensiones compactas. Ofrece una altura máxima de 5,79 m, una capacidad de carga máxima de 2.500 kg y un alcance horizontal máximo de 2000 kg a 3,35 m.



GENIE

HUSQVARNA CONSTRUCCIÓN,

Partner Global con una amplia gama de maquinaria y útiles,
presente principalmente en actividades como:

CORTE DE MUROS, bien
con máquinas de disco
como con hilo diamantado



PERFORACIÓN, desde
diámetro 52 hasta 900
mm. para toda clase de
aplicaciones.



DEMOLICIÓN, con sus
diferentes modelos de
Robots y accesorios



CORTADORAS DE SUELO,
principalmente para Asfalto y
Hormigón, y con una amplia
gama que va desde discos de
350 mm a 1.500 mm.



PREPARACIÓN DE SUPERFICIES,
tratamiento de todo tipo de
suelos, pintura, epoxy, hormigón,
etc., que permite conseguir un
suelo totalmente brillante y de muy
poco mantenimiento.



Husqvarna®

CORTADORAS MANUALES,
eléctricas, gasolina, alta frecuencia,
hidráulicas....



MESAS DE CORTE,
para todo tipo
de azulejos, gres,
porcelánico, ladrillos,
etc.



HUSQVARNA CONSTRUCTION PRODUCTS

www.husqvarnacp.es

C/ de Rivas, nº10, 28052, Madrid - Teléfono: +34 913 71 66 00 Fax: +34 913 71 66 01

© 2014 Husqvarna AB (publ). All rights reserved. Husqvarna and other product and feature marks are trademarks of Husqvarna AB (publ).



Por su parte, el nuevo sistema de Alarma de Contacto Genie Lift Guard es un moderno accesorio que ha sido diseñado para aumentar el nivel de seguridad de los operarios durante su trabajo en altura.

Disponibles pronto en la mayoría de las nuevas plataformas Genie Z (articuladas) y S (telescópicas), sirve para avisar que el operario puede necesitar ayuda mediante un cable sobre el panel de control de la plataforma. Diseñada para satisfacer aquellas demandas de gran carga y altura en interiores con cero emisiones, la plataforma de tijera Genie GS-4047 es el modelo ideal pues tiene una capacidad de 350 kg, alcanza 13'75 m de altura de trabajo en menos de 70 segundos y puede ser conducida a máxima altura. Sus dimensiones compactas de 1,19 m de ancho, amplia longitud de 2,44 m y 1,88 m de altura con barandillas recogidas, permiten a la GS-4047 pasar fácilmente por puertas doble estándar. La GS-4047 es fácil de conducir, con tracción delantera y radio de giro cero para una excelente maniobrabilidad en espacios reducidos como los pasillos de almacenes.

>GAM

La relación comercial entre Magni Telescopic Handlers y GAM cumple más de medio año con una amplia satisfacción por ambas partes. Fruto de esta colaboración, la presencia de la firma en Smopyc estará ampliamente representada por la gama RTH, que incluye los modelos telescópicos giratorios con características que incluyen la rotación continua de la torre de 360° y la intercambiabilidad de los accesorios que hacen del vehículo versátil; Esta gama, que siempre ha estado presente en la gama Magni, fue complementada y enriquecida con nuevos modelos a lo largo del tiempo para llegar a su actual portfolio de 12 modelos, con capacidad máxima de elevación de 5 o 6 toneladas y altura máxima de trabajo de 18 a 39 metros: cuatro modelos en la Serie Smart, tres en la Serie Smart S y cinco más en la Serie S.

Todos estos modelos incluyen cabina presurizada y pantalla táctil para el control de todas las operaciones. La cabina FOPS/ROPS presurizada diseñada por Magni está equipada con filtrado al 100% del aire de entrada y un gran parabrisas panorámico.



GAM

>>HAULOTTE

Haulotte participa en Smopyc con una buena representación de su amplio portfolio de maquinaria de elevación. Uno de los últimos añadidos a su catálogo es la gama de plataformas HT28. Estamos ante una gama de plataformas versátil, capaz de adaptarse fácilmente a todos los tipos de proyectos.

Con un alcance máximo de casi 24 m, los usuarios pueden alcanzar incluso las áreas de trabajo más inaccesibles. Gracias a la perfecta simultaneidad de sus movimientos, la plataforma telescópica se extiende rápidamente hasta su altura máxima, ahorrando un tiempo considerable para alcanzar la zona de trabajo. Debido a las limitaciones en el peso de carga de la máquina, los usuarios no siempre pueden cargar todo el equipo de una vez. La gama HT28 ha resuelto este problema incluyendo una capacidad de carga doble de 230 kg / 350 kg como opción. En el modo de 350 kg, la plataforma puede incorporar un 40% adicional de equipamiento en peso.

Con el fin de simplificar la carga y descarga de la plataforma de un camión, mejorando al mismo tiempo la seguridad del usuario, Haulotte Group ha desarrollado un innovador sistema de iluminación de altísimo rendimiento, llamado ACT'IV'Lighting System-Safe Load.

HAULOTTE



>HIDROMEK

Hidromek aprovechará su presencia en Smopyc 2017 para presentar las novedades que definen el ADN de la compañía y su tendencia de futuro. Con una historia de casi 40 años, Hidromek ha mostrado su capacidad de desarrollo de productos de alto rendimiento, calidad, ergonomía y diseño industrial. Como se podrá ver en el stand 15-28 de Hidromek del pabellón 8, la mayoría de los productos expuestos han sido galardonados con premios de alto reconocimiento internacional. Durante la feria, la compañía mostrará las principales características de sus máquinas: diseño moderno y vanguardista, calidad, ergonomía y, sobre todo, alta eficiencia y rentabilidad. Se trata de modelos diseñados minuciosamente pensando en los operadores que invierten largas jornadas trabajando.

Algunos de los nuevos modelos que se podrán contemplar en el salón Internacional serán: la nueva motoniveladora MG600 con el potente motor Mercedes MTU Etapa IV de más de 200 CV de potencia; la ya conocida y esperada pala cargadora 640 WL, de 25 toneladas y más de 240 CV, propulsada por el motor Mercedes MTU Etapa IV; la versión futurista del compactador, que define el espíritu Hidromek de inversión y compromiso de futuro. Este proyecto de 15 toneladas, así como los siguientes de 13 y 19 t, están siendo diseñados por ingenieros españoles de la división europea de Hidromek. Cabe destacar también el gran rendimiento y ahorro de combustible de las excavadoras de ruedas y cadenas.

>HUPPENKOTHEN

Proveedor europeo de minie excavadoras y excavadoras compactas, maquinaria de compactación, cargadoras compactas, dumpers, cargadoras sobre ruedas, compactadores de tierra y numerosos equipos auxiliares de la firma Takeuchi mostrará una amplia muestra de su portfolio de productos en Smopyc.

Una de sus últimas novedades, la excavadora de cadenas TB290, tendrá un lugar destacado en la exposición.

La TB290 está impulsada por un motor turbodiésel de 4 cilindros de Yanmar con un nivel de emisión de gases 3b (Tier4). El sistema Common-Rail es más silencioso y tiene una potencia de 51,6 kW / 70,1 CV con solo 2.000 r.p.m. Esto significa un aumento de 6,3 kW / 8,5 CV con respecto al modelo anterior TB175.

Potentes bombas y un reglaje moderno ayudan a conseguir un rendimiento óptimo y potente de la máquina. Esta dispone de un modo ECO (Economy Modus) que aumenta la rentabilidad y disminuye el consumo de gasoil. El nuevo fortachón de Takeuchi dispone, al igual que su modelo predecesor, de 4 circuitos hidráulicos de serie, lo que le permite una combinación con una multitud de accesorios. 3 de los circuitos hidráulicos están dirigidos por potenciómetros lo cual permite un trabajo preciso y rápido.

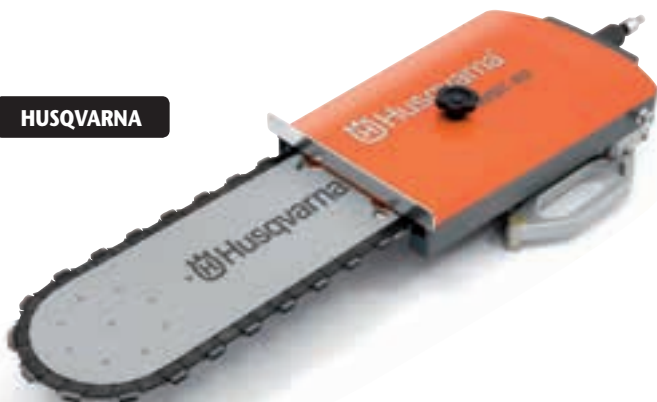
Durante el desarrollo del nuevo modelo TB290 se ha fijado la atención en la mejora de la comodidad de utilización y del operario. Esta nueva generación de máquinas dispone de una cabina más amplia y una puerta de entrada más ancha para una subida más cómoda. Además, tiene un asiento amortiguado por aire y equipado con calefacción.

>HUSQVARNA

Husqvarna Construction Products estará presente durante la edición 2017 de Smopyc en el pabellón 4, del número 1 al 6. Además estarán ubicados en la zona exterior realizando demostraciones en la Plaza Central.

En lo que respecta a las principales novedades, se van a exhibir: la cortadora DMT 700 de suelos de micro zanjas para la instalación y canalización de fibra óptica que puede cortar hasta 25 mm de ancho y 32 cm de profundidad; HiperfleX, el nuevo sistema para pulido y tratamiento de suelos, disponibles en versiones de seco y húmedo; y la cortadora mural de cadena de alta precisión WSC 40, ideal para esquinas, sin sobre-cortes, de fácil montaje y sin cambio de guías.

HUSQVARNA



>IMCOINSA

Un año más Imcoinsa participa en Smopyc con una cuidada selección de maquinaria para construcción e industria.

Su amplia gama de producto y sus sectores de aplicación, configuran a Imcoinsa como un proveedor global capaz de ofrecer soluciones integrales. Optimización de condiciones comerciales, reducción de stock, ahorro de gastos logísticos y la simplificación de gestiones administrativas son algunas de las ventajas que ofrece a sus. En su catálogo, Imcoinsa engloba equipos para la industria como compresores, transpaletas, aspiradores, etc., maquinaria para la construcción como compactadoras, cortadoras de juntas, mesas de corte y fratasadoras.

Además, la compañía ofrecerá una completa gama de consumibles para la construcción e industria como herramientas de corte para metal, brocas, útiles para la construcción, punteros, discos de diamante, etc.,.

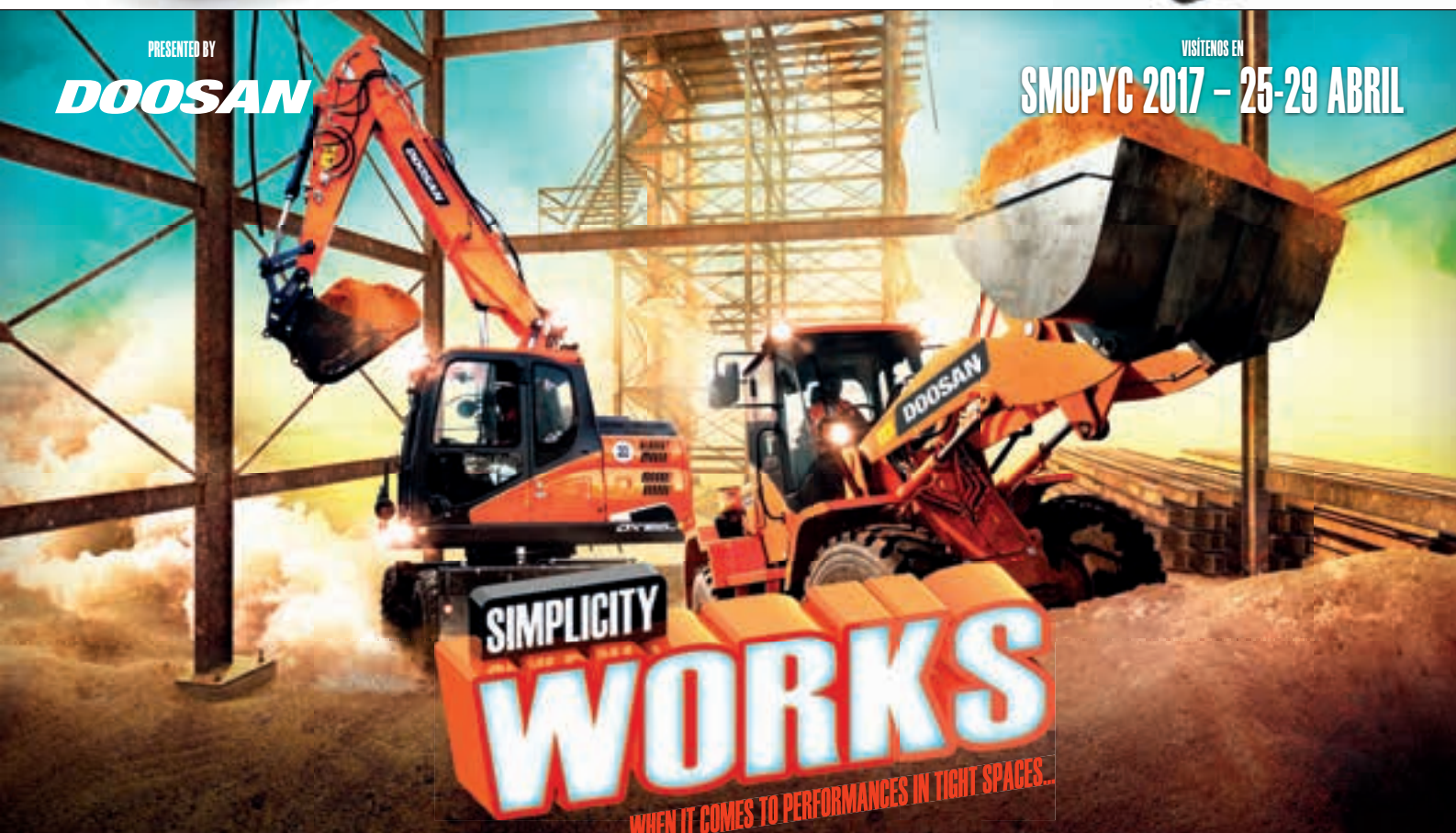
Imcoinsa aprovechará el evento para dar a conocer algunas de sus novedades como la nueva gama de brocas +Pilot que ofrece la mejor solución para el hormigón armado gracias a su innovador diseño Monoblock 4X90°. El sistema +Pilot garantiza una perfecta fijación de la placa de corte, con una perforación concéntrica y un excelente rendimiento, resultando la mejor inversión para las perforaciones más comprometidas. La geometría de 4 canales, tanto para la versión SDS-Plus como SDS-MAX, garantiza una eficiente evacuación del polvo, optimizando la velocidad de avance y una perforación suave y sin vibraciones.

IMCOINSA



PRESENTED BY
DOOSAN

VISÍTENOS EN
SMOPYC 2017 - 25-29 ABRIL



GRACIAS A SU RADIO DE GIRO COMPACTO, IDEAL PARA ESPACIOS REDUCIDOS, LAS DX165W-5 Y DL220-5 NO TIENEN RIVAL EN CUANTO A ESTABILIDAD Y CAPACIDAD DE ELEVACIÓN. EXTREMADAMENTE PRECISAS, POTENTES Y SUAVES, SU DISEÑO LOGRA LAS MISMAS PRESTACIONES QUE NUESTROS MODELOS CONVENCIONALES DE LA MISMA CLASE. AÑADA A TODO ESTO UN BAJO CONSUMO DE COMBUSTIBLE SIN EMPLEAR UN FILTRO DPF, Y ESTOS MODELOS SE CONVERTIRÁN EN SU INVERSIÓN MÁS RENTABLE.

DOOSAN, MÁS DE 40 AÑOS PRODUCIENDO MAQUINARIA DE CONSTRUCCIÓN.

products.doosanequipment.eu



DOOSAN

IMPREFIL



INMESOL



JCB



Con esta novedad Imcoinsa completa su extensa gama de brocas y útiles para la perforación y corte, ofreciendo soluciones profesionales para las aplicaciones más exigentes.

Por otro lado, los asistentes a la feria tendrán también la oportunidad de conocer los nuevos equipos de compactación Pison Mini 25kg, equipos ligeros y manejables gracias a su doble empuñadura antivibrante. Especialmente idónea para la compactación de canalizaciones sensibles, pequeños remates, trabajos en interiores, etc., son seguros para realizar labores de compactación en situaciones comprometidas.

>IMPREFIL

Entre las novedades presentadas por Imprefil cabe destacar los módulos de refrigeración para Caterpillar y Beaward. Dichos módulos pertenecen a G&M Radiator, empresa representada en nuestro país por Imprefil, y especialistas en la fabricación y suministro de sistemas de intercambio térmico y sus componentes para todo tipo de aplicación y entorno. Este sistema permite reemplazar el módulo dañado en caso de avería por fugas, rotura o corrosión evitando así tener que cambiar todo el radiador.

Otra de las novedades hace referencia a la reconocida marca alemana AKG. Imprefil comercializa fundamentalmente la gama de enfriadores "T" de AKG, que engloba desde equipos pequeños como los T1, pensados para dar un soporte de refrigeración adicional a un equipo hidráulico existente, hasta los T11 que bien podrían dar servicio a un aerogenerador o un grupo electrógeno.

Además de las novedades mencionados anteriormente Imprefil también presenta una gama completa de radiadores, enfriadores, combi-cooler, etc, para maquinaria de obra pública, también pertenecientes a la prestigiosa marca de G&M Radiator, que cubre aplicaciones móviles y estáticas de los principales fabricantes de maquinaria para la construcción: Caterpillar, JCB, Case, Komatsu o Kubota, entre otros muchos.

>INMESOL

Inmesol, el fabricante de grupos electrógenos y generadores eléctricos presente en un gran número de mercados, continúa multiplicando su capacidad de producción.

Así, Inmesol va a exponer sus productos más destacados durante la Feria Smopyc 2017. Entre ellos se encuentra la torre de iluminación IT05.

Este modelo, de 4 focos compacta y transportable, se encuentra preparada para alimentarse de un grupo electrógeno monofásico 8Kva, externo o de la red eléctrica. Entre alguna de sus características se encuentran el cuadro de control eléctrico, con interruptor individual para cada foco, interruptor diferencial de 25A y parada de emergencia. Además, también se presentará el modelo IV-165 de la gama industrial de grupo electrógeno de Inmesol. La gama industrial de grupos electrógenos se destinan principalmente a industrias, minería, telecomunicaciones, hoteles, casas rurales, agricultura, puertos marítimos, aplicaciones militares, etc, y funcionan habitualmente como fuente principal de suministro en una instalación donde no existe la red eléctrica o es demasiado débil.

Po otro lado, la gama rental de grupos electrógenos diesel Inmesol está destinada al suministro eléctrico temporal, siendo las principales aplicaciones la construcción, obras públicas, carreteras, construcciones subterráneas, conciertos, celebraciones, telecomunicaciones, industrias, etc. Esta gama destaca principalmente por la cabina insonorizada diseñada y estudiada para cumplir con las más rigurosas especificaciones de emisiones sonoras a la atmósfera. Asimismo, dispone de una amplia serie de accesorios para alargar los procesos de manutención en recarga de combustible, según estándares de seguridad eléctrica y medioambiental. Esto, junto a una gran variedad de opciones tales como sistemas de pre-filtros, enchufes y tipos de conexión eléctrica con un fácil panel de control.

Este grupo electrógeno para alquiler, está diseñado y fabricado con robustez y solidez para trabajos en severas condiciones climatológicas, teniéndose en cuenta la accesibilidad a las diferentes partes del grupo electrógeno, que facilite las tareas de mantenimiento.

>JCB

La innovadora 3CX Compact será una de las principales estrellas del stand de JCB. Se trata de una máquina que ofrece un excelente rendimiento en lugares de trabajo con espacio reducido. Después de lanzar la primera retrocargadora compacta -la popular 2CX-, JCB lleva ahora este concepto a un nuevo nivel para satisfacer la demanda del sector de la construcción del futuro. La 3CX Compact es la máquina perfecta para los contratistas de pavimentado y reparación de carreteras, servicios públicos y ayuntamientos que trabajan en proyectos de construcción en zonas urbanas congestionadas.

FUTURE DRIVEN.

ENGINE TECHNOLOGY FOR TOMORROW.

STAGE
ready **V**

G 2.2/2.9 | 54 kW



TCD 2.2 | 55 kW



TCD 2.9 | 75 kW



TCD 3.6 | 105 kW



TCD 4.1 | 115 kW



TCD 6.1 | 180 kW



TCD 7.8 | 260 kW



TCD 12.0 | 390 kW



TCD 16.0 | 520 kW



www.deutz.es

DEUTZ SERVICE CENTER MADRID
Picos de Europa 4B / 28830 San Fernando de Henares
Tel: 912 308 662 / Fax: 916 088 996
servicecentermadrid@deutz.com
www.deutz.es



The engine company.





JCB

Tienes unas dimensiones compactas, solo 1.9 m de ancho y 2.74 m de alto para obtener la máxima maniobrabilidad. Ofrece capacidad de desplazamiento rápido: transmisión hidrostática a 40 km/h, velocidad de desplazamiento un 17% más rápida que la 2CX.

Control total y máxima maniobrabilidad: las palancas servo de excavadora y el suave sistema hidráulico ofrecen un 19% más de caudal. La dirección a cuatro ruedas ofrece un radio de giro de 5.8 m, permitiendo el giro en un solo carril de la vía. Además, las opciones de 2CX y enganches para minicargadora además de un enganche rápido de excavadora permiten una gran versatilidad en el lugar de trabajo. Tim Burnhope, Director de Innovación y Crecimiento de JCB, comentaba: "Con la 3CX Compact, JCB ha condensado más de 60 años de experiencia y liderazgo del mercado de las retrocargadoras en una máquina que ofrece toda la versatilidad, la productividad y la facilidad de uso de la 3CX, líder del mercado, con unas dimensiones que permiten aún más maniobrabilidad.

"El poco espacio que ocupa y su increíble visibilidad desde todos los ángulos son perfectos para trabajar en zonas urbanas congestionadas, su uso es sencillo e intuitivo, cuenta con una movilidad y una maniobrabilidad excelentes y los mandos servo facilitan el trabajo a los operadores de palas y excavadoras.

Por su parte, JCB Hydradig es una solución portaimplementos totalmente nueva, que ofrece nuevos niveles de innovación y excelencia de diseño al próspero sector del mercado de las máquinas de ruedas compactas. Esta máquina revolucionaria cumple cinco criterios importantes de los clientes al ofrecer: visibilidad, estabilidad, maniobrabilidad, movilidad y facilidad de mantenimiento inigualables. Hydradig es una avanzada máquina de excavación, elevación, carga y portaimplementos para la construcción urbana, el mantenimiento de autopistas y los servicios municipales.

>JLG

JLG expondrá en la feria el nuevo modelo 450AJ, modelo que destaca por su fiabilidad, durabilidad y valor residual. Con la serie 3 ofrece mejoras para aumentar su fiabilidad y por lo tanto garantizar el modelo con el menor ratio de paralización del mercado por averías y el menor coste a lo largo de la vida útil.

Para el sector industrial se mostrará la serie ES de tijeras eléctricas, con tracción 100% eléctrica, que permite al usuario mayor autonomía, así como alquilador, al requerir menores ciclos de carga con una mayor duración de las baterías.

Asimismo otras dos máquinas de gran éxito en el sector industrial correspondientes a la gama Toucan harán acto de presencia: la Toucan DUO y la Toucan 12E+.

Por otro lado, el visitante podrá ver la plataforma de araña sobre orugas X17J+, incluida recientemente al portfolio de JLG. Con esta nueva gama de arañas que van desde los 14 metros hasta los 26 metros de altura de trabajo, JLG alcanza un nicho de mercado de clientes que buscaban la calidad, fiabilidad y valor residual la máquina que buscaban. Por otro lado, la compañía presenta los dos nuevos modelos más recientes de JLG, la tijera diésel de 18m de altura de trabajo con la mayor superficie de trabajo en altura, y que fue premiada por el sector. Además, se presenta en España como novedad del brazo articulado



MANITOU

de mayor altura, con 48 metros, y mayor alcance, con 23,5 metros. Se trata del modelo 1500AJP, que fue recientemente galardonado con el Premio Potencia.

>MANITOU

Manitou estará presente en Smopyc con una amplia representación de su maquinaria de elevación. La MT 625, 6 metros de alto para 2.5 t de capacidad máxima, es una estrella de ventas de Manitou. La capacidad (anchura y altura <2m) y la manejabilidad de este modelo permiten realizar la mayoría de los trabajos de mantenimiento: colocar palés en la primera planta de un edificio, descarga de camiones, carga o descarga de granel en parques o en obras, o de una forma más general, en recintos exigüos. La MT 625 está equipada con un motor Kubota 75cv (55 kW) STIIB e integra un distribuidor hidráulico 'flow sharing' para realizar varios movimientos simultáneamente, mejorando la productividad en la obra.

El fabricante francés también mostrará su gama Easy, orientada al mercado del alquiler. El concepto EASY combina los marcadores Manitou



Ven y compra los mejores equipos de ocasión!

Además de alquilar, Riwal puede ser tu proveedor de Plataformas Aéreas y/o manipuladores de ocasión. ¿Porqué? Riwal esta constantemente ampliando y renovando su flota y por ello tiene una gran cantidad y variedad de maquinaria procedente directamente de su flota de alquiler. Maquinaria de gran calidad adquirida a los mejores fabricantes, que ha sido mantenida siguiendo y excediendo las especificaciones técnicas de dichos fabricantes. ¡Tenemos mas de 1000 maquinas de ocasión disponibles para la venta! Todas las maquinas se encuentran en perfecto funcionamiento y listas para alquilar, directas de nuestra flota y con el historial de mantenimiento disponible. Toda maquina de ocasión vendida se entrega con certificado de verificación de organismo de control autorizado (OCA).



H12SX

Fabricante: Haulotte
Año: 2008
Precio: € 16.200,00



HA12PX

Fabricante: Haulotte
Año: 2007
Precio: € 13.500,00



C10DX

Fabricante: Haulotte
Año: 2007
Precio: € 10.200,00



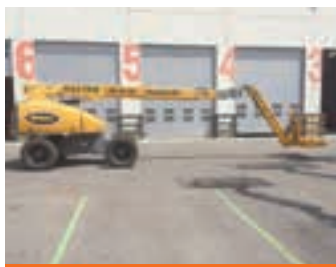
Optimum 6

Fabricante: Haulotte
Año: 2008
Precio: € 4.300,00



Optimum 8

Fabricante: Haulotte
Año: 2006
Precio: € 4.000,00



H23TPX

Fabricante: Haulotte
Año: 2008
Precio: € 24.500,00



T-800

Fabricante: JLG
Año: 2006
Precio: € 9.200,00



3246ES

Fabricante: JLG
Año: 2007
Precio: € 7.900,00



260MRT

Fabricante: JLG
Año: 2007
Precio: € 10.000,00



2646ES

Fabricante: JLG
Año: 2006
Precio: € 5.500,00



1230ES

Fabricante: JLG
Año: 2008
Precio: € 4.900,00



Z34/221C

Fabricante: Genie
Año: 2007
Precio: € 14.500,00



SL205-25

Fabricante: Liftlux
Año: 1997
Precio: € 11.500,00



PLA210

Fabricante: CMC
Año: 2007
Precio: € 24.000,00

Todas estas máquinas y mas se encuentran en **Cheste (VALENCIA)** .
Mas información en:
Teléfono: 667 586 147
Email: ventas@riwal.com
www.riwal.com/sales

PALFINGER



(‘Simply Manitou’), fiabilidad, eficacia, calidad de los componentes y del servicio, a la vez que ofrece una versión simplificada de los equipamientos y de la motorización, para facilitar el uso del material.

Estas máquinas son particularmente sencillas de uso con la integración del JSM (Joystick Switch and Move) de serie, y la presencia del tablero Manitou de calidades ampliamente demostradas. Las capacidades todo terreno de estos modelos siguen siendo muy satisfactorias, gracias a las 4 ruedas motrices, con eje trasero oscilante, y un retén en el suelo de al menos 37 cm. La manejabilidad está garantizada por los 3 modos de dirección disponibles.

Por su parte, la la MH 25 es una carretilla todoterreno adaptada a un uso ligero. Esta carretilla de mástil de 2.5t de capacidad se propone ahora con un motor de 49cv (36 kW) Kubota, sencilla de uso y de mantenimiento.

Está equipada con 4 ruedas motrices con un nuevo dispositivo de cambio a 2 ruedas motrices, y una transmisión hidrostática para facilitar la conducción del operador y una mayor precisión de movimiento. Estas 4 ruedas motrices, asociadas con un alto retén al suelo y un radio de giro corto, otorgan a la MH 25 muy buenas calidades todo terreno. Por último, Manitou revoluciona el sector de plataformas con el revolucionario Man’go 12. Como la mayoría de los clientes no utilizan los 16 metros potenciales, Manitou ha trabajado en un proyecto de plataforma de 12 metros, con un diseño totalmente nuevo, económicamente interesante para las empresas de alquiler y sus clientes,

>PALFINGER

Palfinger Ibérica volver a participar en Smopyc con su gama de productos. En esta edición estará ubicada en el área de exhibición exterior de Smopyc, con un área contratada de más de 650 m2 y un stand de 115 m2. Además, contará con grandes sorpresas en la exhibición de máquinas, de las que habrá una muestra de cada línea de productos

ROBUSTRACK



presentes en la península ibérica: grúas hidráulicas articuladas Palfinger; grúas forestales y chatarreras Epsilon-Palfinger; pPlataformas aéreas Palfinger; polibrazos y equipos de cadena Guima-Palfinger; y plataformas elevadoras MBB-Palfinger.

>RITCHIE BROS

Ritchie Bros. Auctioneers es el subastador industrial más grande del mundo. La compañía ha crecido desde sus nuestros humildes inicios hasta llegar a servir a los compradores y vendedores de equipos de todo el mundo.

Toda subasta de Ritchie Bros. es sin reserva. Esto significa que no hay precios mínimos ni reservas; todos los artículos se venden al mejor postor en el día de subasta. Y se prohíbe estrictamente a los propietarios pujar por sus propios artículos. Eso significa que no hay manipulación artificial de precios en las subastas, siendo los compradores quienes fijan los precios, no los vendedores.

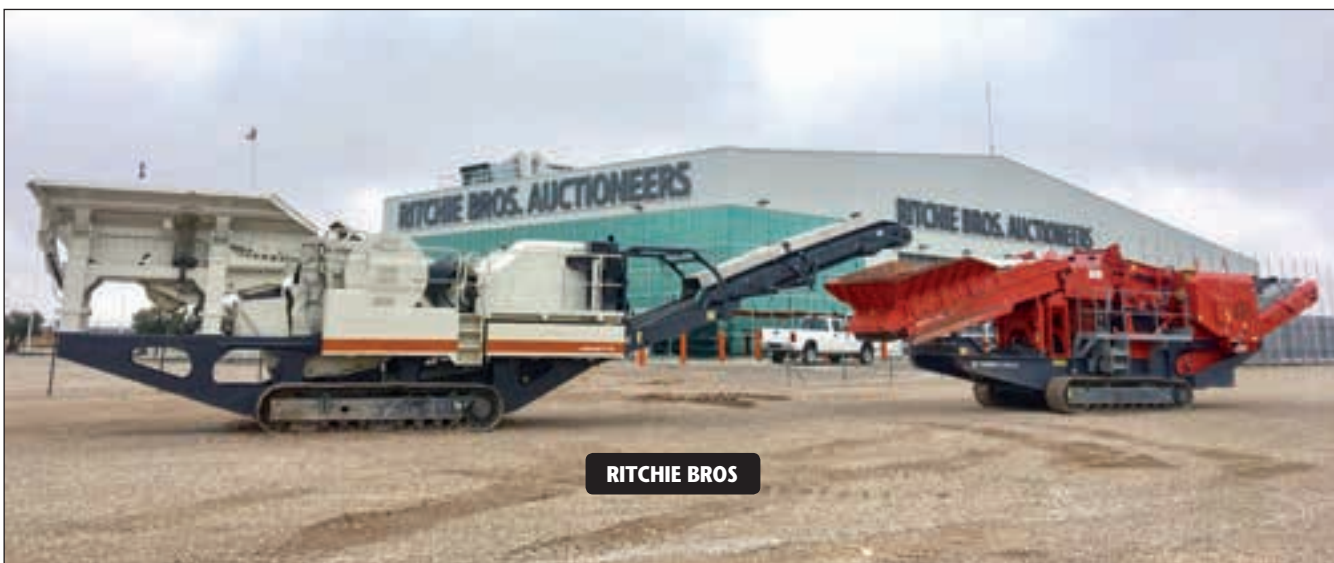
Esta forma de proceder ha permitido a Ritchie Bros alcanzar en 2016 un total de 4,33 mil millones de dólares en ventas de activos, 2,1 mil millones de dólares en ventas en línea y casi 400.000 equipos y camiones vendidos en todo el mundo.

En lo que se refiere a su participación en la feria, en Zaragoza van a presentar su nueva oferta global de servicios, que ha aumentado exponencialmente tras las adquisiciones de Mascus e Iron Planet

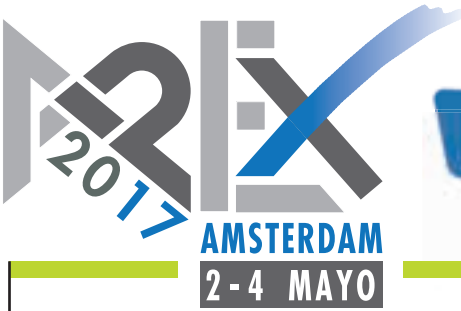
>ROBUSTRACK (GLASSMOP Y REYMOP)

Robustrack es una empresa española especializada en la fabricación y venta de cadenas de caucho para mini-excavadoras, mini-cargadoras, dUMPeres, pequeñas grúas y demás maquinaria.

Fabricadas según los más altos estándares de calidad, se suministran a fabricantes de maquinaria, son distribuidores oficiales para máqui-



RITCHIE BROS



SOLUCIONES PARA TODOS LOS DESAFÍOS DE PLATAFORMAS ELEVADORAS

La mayor
exposición
de plataformas
elevadoras
del mundo



Regístrese ahora para conseguir una entrada **gratis!**
www.apexshow.com

Patrocinado por:

En colaboración con:



Amsterdam
RAI Centre **2-4 MAYO**
International Rental Exhibition

- ERA CONVENTION
- EUROPEAN RENTAL AWARDS



LA FERIA LÍDER MUNDIAL DEL ALQUILER

Regístrese ahora para conseguir una entrada **gratis!**

WWW.IRESHOW.COM



En colaboración oficial con:



TORRES SERVICIOS TÉCNICOS



nas JCB, Caterpillar, Hitachi, Takeuchi, Kubota, New Holland, Bobcat, Komatsu, Kobelco, Case, Daewoo, Doosan, Hinowa, IHI, Mitsubishi, Neuson, O&K, Pelljob, Terex, Schaeff, Yanmar y Volvo, además de alquiladores, tiendas de repuestos y clientes finales. Roubstrack fabrica dos marcas propias: R-Track y R-EcoMax. Las R-Track están fabricadas según estrictos controles de calidad y temperatura con un 70% de caucho natural y óptima materia prima. Tienen dos años de garantía por escrito. Máxima calidad a un precio muy competitivo.

Por su parte, las R-EcoMax son una versión reducida de la R-Track. Tienen la misma estructura interna reforzada y robusta pero menos caucho. Para aquellos que buscan una solución más económica, pero de buena calidad. Tienen 1 año de garantía por escrito.

Además las dos marcas propias, RobusTrack también cuenta con unas amplias existencias de orugas de goma de la prestigiosa y conocida marca Bridgestone, para entrega inmediata.

>TORRES SERVICIOS TÉCNICOS

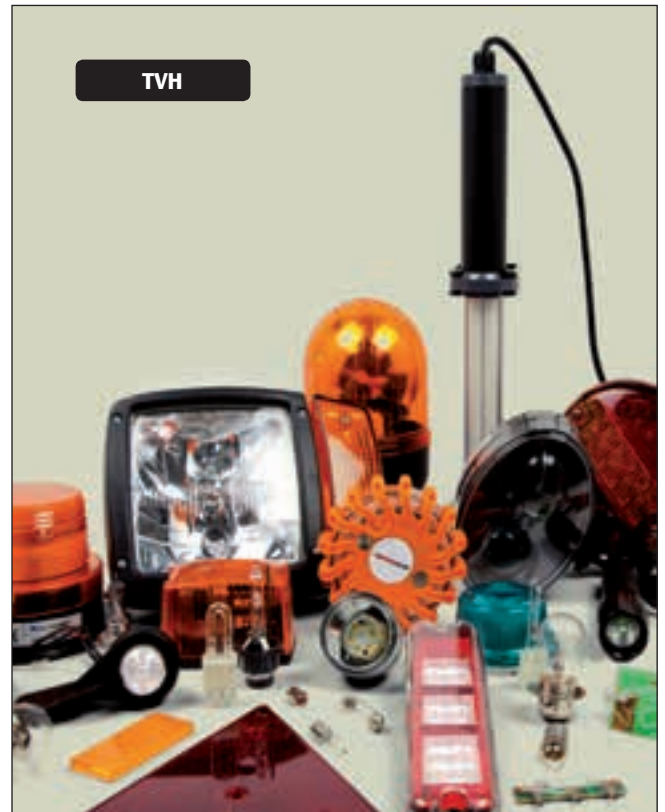
Listos para su exposición y con un despliegue de ingenieros dispuestos a solucionar cualquier duda o consulta, TST presenta su amplia gama de equipos para todos los sectores industriales: limpieza, potencia eléctrica, bombeo de agua, climatización y ventilación.

Como destacado, uno de los equipos con mayor caudal de aire y potencia del mercado, 237.000 m³/h destinada a la ventilación cualquier espacio, con un diámetro de impulsión de 1,8 metros y un alcance de chorro de aire de 196 metros.

Soluciones para la ventilación de túneles con equipos preparados para esta labor, 45kw, 67.680 m³/h, casquillo de impulsión con salida a varios diámetros para largo alcance, sirven también para embocar a conducto y reducir el nivel sonoro, diámetro de 900 mm.



TRANSGRUAS



TVH

>TRANSGRUAS

Después de algunos años de ausencia, Transgruas vuelve a Smopyc 2017 con un stand de 690 m² en la zona exterior, donde se podrá ver una amplia exposición de equipos para elevación y transporte. Transgrúas afronta esta edición con mucha ilusión por la oportunidad de saludar personalmente a clientes de toda España y presentar todas las novedades en la gama de productos que en los últimos años ha visto ampliada con la incorporación de nuevas marcas como Jekko, De Angelis y la más reciente, Multitel Pagliero, acuerdo recientemente alcanzado para la comercialización de sus plataformas aéreas. Entre los equipos que podrán verse, se encuentran: Grúas Fassi: en los últimos años la gama Fassi se ha renovado tanto en diseño como en tecnología. En la feria van a poder ver dos grúas de más de 200 t/m de potencia de carga, y como novedad total la presentación de la nueva grúa Fassi F1150, de 115 t/m; Mini grúa sobre orugas Jekko SPX 527.

Grúa monobrazo de Maxilift de 500 kg de carga; Semirremolques De Angelis: una plataforma especial para transporte de contrapesos, una góndola de dos ejes y cama rebajada de más de 12 m. y una góndola de baja tara, con un PMA de 42 t y carga útil de 35 t; Grúa pick&carry Ormig de 5,5 t.; Plataforma aérea Multitel Pagliero modelo HX200EX, con 20 m de altura de trabajo; Equipo de gancho portacontenedor Marrel (pertenece al grupo Fassi); y accesorios hidráulicos para grúas.

>TVH

En su stand E30/34 hall 4, de 50 m², TVH presentará sus servicios y su gama de recambios y accesorios para equipamiento de elevación y de movimiento de tierras. El equipo, con amplio conocimiento y experiencia, garantizará una calurosa acogida y ayudará encantado a los visitantes con hechos y palabras. Por medio de material visual y el amplio abanico de catálogos y folletos, el público tendrá un resumen de la amplia oferta de productos que TVH ofrece para estos segmentos del mercado. Entre las nuevas publicaciones de este año destacan el catálogo Luces & Bombillas y el catálogo Parabrisas & Cristales que incluye referencias para manipuladores telescópicos y equipamiento de movimiento de tierras de marcas como Bobcat, Case, Caterpillar, Genie, Haulotte, JLG, Manitou, Volvo y muchas más. Además de la gama de recambios, los visitantes también encontrarán

amplias informaciones sobre la aplicación para el móvil de la tienda online MyTotalSource, la oferta de máquinas de TVH Equipment y la diversidad de implementos CAM System.

>WACKER NEUSON

En la feria, Wacker Neuson exhibirá una selección de su amplia gama de productos y presentará sus servicios. Maniobrable, compacto y potente; estas son las características por las que destaca el nuevo rodillo de conducción manual RD7, que se presta para un amplio campo de aplicaciones. El bastidor del rodillo se estrecha hacia arriba para poder compactar toda la superficie, hasta la inmediatez de los muros u otros límites. Los visitantes de Smopyc podrán deleitarse con la miniexcavadora 803 dual power. Esta excavadora se puede utilizar sin producir emisiones mediante un grupo de accionamiento electrohidráulico externo, además de disponer del habitual motor diésel. De modo que esta máquina ofrece una gran flexibilidad en el uso. Además, se podrán ver tres excavadoras Zero Tail (sin sobresaliente trasera).

Los dumpers resultan imbatibles como vehículo de transporte, sobre todo en los terrenos poco transitables. En total, Wacker Neuson ofrece 17 dumpers sobre ruedas y sobre orugas distintos con unas cargas útiles que comprenden desde 500 kilogramos a 10 toneladas y que destacan por un manejo sencillo y seguro. En el Smopyc se podrá ver el dumper sobre orugas DT08 con 800 kilogramos de carga



útil y una anchura de apenas 79 centímetros, que gracias a sus compactas dimensiones y a su exacta maniobrabilidad en cualquier terreno se puede controlar al centímetro.

En la feria también encontrará un manipulador telescópico TH522 con una altura de apilado de cinco metros, que destaca por combinar una gran potencia del motor con una mayor maniobrabilidad. Gracias a la dirección a las cuatro ruedas y a su compacta construcción, la máquina es excepcionalmente maniobrable. El modelo WL28 con un volumen del cucharón de 0,42 metros cúbicos demuestra que se pueden aunar sin problemas un diseño compacto, una elevada capacidad de carga y una gran flexibilidad. Asimismo, Wacker Neuson ofrecerá una amplia muestra de sus tres líneas de vibradores.



RECAMBIOS PARA mini excavadoras & mini cargadoras, manipuladores telescópicos & carretillas elevadoras todo-terreno



- Un proveedor todo en uno
- 30 000 000 referencias conocidas y 600 000 artículos en stock
- Suministro en 24/48 horas
- Gestión de stock en almacén automatizada
- Asistencia técnica y de ventas por personal especializado
- **MyTotalSource**: tienda online para consultas y compras



PARTS & ACCESSORIES

Visítenos en
SMOPYC HALL 4
STAND E/30-34



TVH PARTS NV

Brabantstraat 15 · 8790 Waregem · Belgium

T +32 56 43 42 11 · F +32 56 43 44 88 · info@tvh.com · www.tvh.com

TVHPARTS



La serie G de Case desembarca en Europa

El Centro de Atención al Cliente de Case en la localidad de Monthyon, en las afueras de París, ha acogido la presentación en Europa de la nueva serie G de palas cargadoras de la compañía. Siete nuevos modelos se añaden al portfolio de case en una nueva gama que nace con una clara vocación de facilitar el confort y la seguridad del operario.

Tras su exitosa presentación mundial en Las Vegas, en la feria Conexpo, la nueva Serie G desembarca en Europa, en un evento al que acudieron algunos de los máximos responsables de la compañía.

La Serie G de palas cargadoras de Case está muy focalizada en facilitar el trabajo del operario y aumentar su productividad. “Un operario feliz es un empleado productivo”, declaraba Andy Blandford, vicepresidente de CNH Industrial, en la presentación de la nueva gama. Para Blandford, “la cabina es la oficina del operario cada día”, y por ello, buena parte de los esfuerzos en el diseño y el desarrollo de esta serie G se ha puesto en el entorno de trabajo.

Entre los nuevos elementos que mejoran el día a día del conductor, se encuentra una cabina presurizada para evitar la entrada de partículas y polvo, más amplia y espaciosa, con mejor visibilidad, y una serie de comodidades como bluetooth, manos libres, nevera a bordo y una entrada y salida más fácil del habitáculo.

EFICIENCIA DE TRANSMISIÓN PROBADA

Los siete nuevos modelos que forma la Serie G de palas cargadoras abarcan rangos que van desde las 12 toneladas del 521G hasta las 30 toneladas del hermano mayor de la familia, el 1121G. Completan la gama los modelos 621G (14,2 t), 721G (16,2 t), 821 (21,7 t), 1021 (27,9 t).

Todas las cargadoras de neumáticos de la Serie G funcionan con motores diésel eficientes de acuerdo con la fase IV de la UE/ Tier 4 Final, no necesitan filtro de partículas ni válvula EGR.

El sistema de postratamiento Hi-eSCR de FPT Industrial utiliza menos componentes para cumplir las normas de emisiones de gases de escape, lo que permite utilizar



Andy Blandford, vicepresidente de CNH Industrial.

un compartimento compacto para el motor y reducir los costes de mantenimiento para los clientes. Todos los componentes principales provienen de Europa, donde también se montan las máquinas.

El ya probado cubo de refrigeración, que sitúa los radiadores y refrigeradores de la máquina en el centro en lugar de atrás, asegura que los núcleos de refrigeración estén protegidos de las zonas de trabajo polvorientas para ofrecer una efectividad de refrigeración máxima. La distribución de peso optimizada aumenta la capacidad de carga útil y la estabilidad de la máquina.

Las máquinas de la Serie G funcionan con las probadas transmisiones Case, con gran rendimiento de combustible y tiempos de ciclo reducidos. Los ejes para trabajo pesado de Case, con frenos multidisco en baño de aceite, llevan diferenciales abiertos para reducir la fricción, con autobloqueo del 100 % opcional que aplica un esfuerzo de tracción máximo y reduce el desgaste de los neumáticos

IMAGEN RENOVADA

Coincidiendo con este lanzamiento, Case ha lanzado una nueva imagen que acompaña a sus productos. Las cargadoras de la Serie G llevan la nueva imagen de Case Construction Equipment, presente en todas las gamas de productos, lo que refuerza los valores principales de la marca: "Hemos utilizado las tendencias que encabezan nuestras marcas automovilísticas, con colores oscuros en las ruedas y en la sección mecánica inferior de las máquinas y con la parte superior de la carrocería en un color "bronceado energético" para aumentar la sensación de fuerza», comentó David Wilkie, director de diseño de CNH Industrial. "También hemos trabajado mucho en los gráficos, que son atrevidos, claros y en 2D para dar sensación de claridad, y con un acabado reflectante visible de noche".

PREMIO AL DISEÑO

Entre las numerosas actividades que han acompañado la presentación de la nueva Serie G, Case ha revelado tres nuevas imágenes de vehículo muy llamativas creadas en tres canales distintos: el Centro de Diseño Industrial de CNH, una competición para las mejores escuelas de diseño europeas y una competición en Facebook para el público general.

CNH Industrial invitó a seis eminentes escuelas de diseño europeas a presentar nuevas imágenes para la nueva Serie G de cargadoras de neumáticos: L'École de design Nantes Atlantique (Nantes, Francia), Glasgow School of Art (Glasgow, Escocia), Istituto d'Arte Applicata e Design (Turín, Italia), Istituto Europeo di Design (Turín, Italia), Poli-



tecnico di Torino (Turín, Italia) y Umeå Institute of Design (Umeå, Suecia).

Se les pidió a los estudiantes que fueran originales y que plasmaran los valores de la marca Case en cuanto a legado, personas, pasión, enfoque práctico y resolución de problemas. El diseño ganador fue el de Edoardo Vetere y Luca de Maria, del Istituto d'Arte Applicata e Design (IAAD). Destacaron el valor de practicidad de la marca Case pintando una mano gigante amarilla en la parte trasera de la carrocería de la cargadora, que contrasta sobre un fondo negro-gris grafito. Los estudiantes explicaron: "El enfoque práctico es un símbolo que ensalza la importancia del trabajo duro, que es la base de cualquier gran logro".

El premio para el diseño ganador son unas prácticas remuneradas y una beca de estudios en el Centro de Diseño Industrial de CNH, que ayudará a los estudiantes a impulsar su carrera profesional.

En cuanto al ganador de la competición en las redes sociales, se abrió para el público el pasado noviembre en Facebook a residentes de Alemania, España, Francia, Italia y Reino Unido. CASE animó a los posibles candidatos a visitar www.expressyourcase.com y también les aconsejó que demostraran creatividad en relación con los valores de la marca CASE.

El ganador ha sido Stefano Scardovi, de Rávena, Italia. La nueva imagen muestra un elefante, en referencia a la solidez y gran capacidad de la cargadora de neumáticos. La parte inferior de la trompa del elefante está pintada en la carrocería del vehículo, mientras que la superior está diseñada en tres dimensiones aprovechando el tubo de escape curvado. Stefano fue invitado a ver su nueva imagen en una nueva cargadora de neumáticos de la Serie G durante la presentación de la máquina.



Durante dos días tuvo lugar una serie de actividades en el Centro de Atención al Cliente de Case para acompañar la presentación de la serie G. Así, los asistentes pudieron comprobar de primera mano el funcionamiento de estos y de otros equipos de la gama de maquinaria de la compañía. También se explicaron los detalles de las nuevas incorporaciones de la firma a la serie CX de miniexcavadoras.



CHR: una segunda vida para la maquinaria

A quince kilómetros de Ponferrada, en la localidad de San Román de Bembibre, en la provincia de León, existe un lugar donde las máquinas usadas tienen una segunda vida. Allí es donde opera CHR Maquinaria (Centro Homologado de Recuperación de Maquinaria), empresa dedicada a la compra y reacondicionamiento de máquinas usadas para prolongar su vida útil.

TEXTO: LUCAS MANUEL VARAS VILACHÁN

En realidad, la actividad de CHR abarca mucho más que la simple compra y venta de máquinas. Una vez CHR adquiere una máquina usada, abre un abanico casi infinito de posibilidades para el cliente. Tras una exhaustiva evaluación del equipo, este puede ser reacondicionado para su vuelta a la actividad con plenas garantías o desguazado para la venta independiente de sus piezas y componentes.

Esta es, según explica Jorge Marx, gerente de CHR, una de las claves de la compañía: "cuando viene un cliente podemos ofrecerle lo que quiera. Desde un equipo nuevo hasta una máquina usada o piezas de repuesto".

Esta mención a la posibilidad de adquirir máquinas nuevas se refiere a la pertenencia

de CHR Maquinaria a Grupo Serex. No obstante, un centenar de metros separan sus instalaciones de las de Hispano Japonesa de Maquinaria, importador en exclusiva de Hitachi en nuestro país.

Lo novedoso del concepto de CHR se percibe nada más ver sus instalaciones, donde pueden verse decenas de máquinas usadas y sus componentes a la espera de pasar revisión y la correspondiente sesión de "chapa y pintura". 15.000 m2 divididos en tres fases: la zona del desguace propiamente dicho, el almacén de repuestos y el taller.

Lejos de ser un desguace al uso, las instalaciones de CHR ofrecen al visitante un particular universo de maquinaria usada y lista para ser desguazada. Ordenada por la tipo-

logía de equipos y componentes, es en esta zona donde reposan los restos de máquinas a la espera de pasar por el taller para su análisis y, llegado el caso, puesta a punto o separación de componentes.

"Disponer de CHR nos permite estar en todo el ciclo de vida de una máquina, desde que sale de la fábrica en Japón hasta que acaba en una fundición en Vizcaya", explica Juan Rodríguez, director general de Grupo Serex. "CHR nos permite además ser internacionales, cada vez estamos cogiendo más clientes de todo el mundo", explica ante un mapamundi que muestra todas las zonas del globo donde CHR ha vendido alguna máquina o alguna pieza.

UN CONCEPTO NOVEDOSO

Con el mismo carácter familiar y cercano que caracteriza a la matriz –"la confianza con el cliente lo es todo para nosotros", señala Juan-, CHR continúa con esa filosofía. En sus instalaciones trabajan entre 7 y 15 personas en función de la demanda de trabajo, muchos de ellos mecánicos. Como señala Jorge Marx, el tipo de negocio exige un amplio conocimiento de la maquinaria y gente muy preparada, especialmente mecánicos expertos en todo tipo de equipos y marcas. Además, se trata de un negocio muy complejo, con un apalancamiento financiero muy importante: en la campaña de CHR hay cerca de un centenar de máquinas en stock y desde la compra de un equipo usado hasta su salida,



El equipo de CHR en sus instalaciones de San Román de Bembibre.



Jorge Marx, gerente de CHR y Juan Rodríguez, director general de Grupo Serex.



ya sea vendido reacondicionado o por partes, pueden pasar muchos meses.

A pesar de estas dificultades, la historia de CHR es una historia de éxito. Nacida en 2006 como respuesta a los primeros síntomas de la posterior crisis y la caída del mercado, actualmente factura cerca de los dos millones de euros anuales y empieza a llamar la atención de otros fabricantes y proveedores por lo novedoso de su concepto.

Uno de los mayores problemas a los que se enfrenta la empresa en su actividad es el del transporte de las máquinas. La compra se realiza en muchos casos in situ, en el propio sitio de trabajo o en la cantera. El proceso es muy proactivo, tanto en la adquisición como en la venta de los equipos y com-





ponentes. Para el apoyo comercial y logístico, además de las instalaciones de la provincia de León, donde se centraliza toda la actividad y se ubica el taller de reparación y desguace, CHR dispone de otras instalaciones en Azuqueca de Henares (Guadalajara).

UN GRAN ALMACÉN DE COMPONENTES

Si la zona más llamativa que puede verse desde la carretera Nacional VI es la campa donde

reposan las máquinas a la espera de ser desguazadas o reparadas, no menos sorprendente resulta el almacén donde los recambios son clasificados, en algunos casos "reassignados" (algunas piezas o componentes provenientes de un modelo en concreto pueden ser usados para otros modelos, e incluso otras marcas) y clasificados para su posterior venta.

Una etiqueta acompaña a cada una de estas piezas con toda la información ne-

cesaria para el comprador, con información relativa a su origen, grado de reparación de la pieza y posible destino. En total, en los almacenes de CHR Maquinaria existen cerca de 40.000 referencias, de las que aproximadamente 15.000 son de componentes Hitachi.

Esta ingente cantidad de referencias contiene todo tipo de recambios a disposición del cliente, desde las más grandes como motores, cabinas, partes del chasis o brazos de palas y excavadoras, hasta piezas más pequeñas que forman parte de los sistemas eléctricos o hidráulicos de las máquinas.

"Tenemos la satisfacción absoluta de poder dar al cliente exactamente lo que quiere, casi nunca tenemos que decir 'no'", señala Juan Rodríguez. "Somos una empresa mediana, pero nuestro origen nos permite seguir teniendo un trato muy cercano con el cliente por nuestra propia filosofía. Hemos empezado desde muy abajo y esto nos ha permitido conocer muy bien el mercado", concluye.

Además de visitar las instalaciones de CHR Maquinaria en el polígono industrial del Bierzo Alto, en San Román de Bemibre, la empresa dispone de una página web (www.chrmaquinaria.com) en la que puede verse una pequeña parte de este gran universo de recambios para todo tipo de maquinaria.





JLG Exclusive Dealer



MAOEL es distribuidor en exclusiva de JLG para España y Portugal, ofreciendo venta directa y renting operativo a partir de sus propios recursos.

Trepadella, 2 Pol. Ind. | Castellbisbal Sur, | Barcelona 08755 | Tel. +34 937 721 296
e-mail: sales@maqel.es | www.maqel.es | www.maqel.pt

INDICE DE ANUNCIANTES

Aerial Platforms

Contraportada

Deutz

37

Doosan

35

Genie

6

Haulotte

9

Huppenkothen

Portada

Husqvarna

33

Imprefil

15

Inmesol

4 y 5

JCB

21

Maqel

49

Northgate

11

Palfinger

23

Recambios Moicano

Interior de portada

Riwal

41

Smopyc

Interior de contraportada

TVH Parts

43

Ubaristi

25

25-29 ABRIL/APRIL ZARAGOZA (ESPAÑA/SPAIN)

SMOPYC

2017

SALÓN INTERNACIONAL DE MAQUINARIA DE
OBRAS PÚBLICAS, CONSTRUCCIÓN Y MINERÍA

INTERNATIONAL SHOW OF PUBLIC WORKS,
CONSTRUCTION AND MINING MACHINERY

www.smopyc.es



ANMOPYC
SPANISH MANUFACTURERS
ASSOCIATION OF CONSTRUCTION
AND MINING EQUIPMENT

efe
Asociación de Ferias de Obras Pùblicas



FERIA DE ZARAGOZA

AP

AERIAL PLATFORMS, S.A.

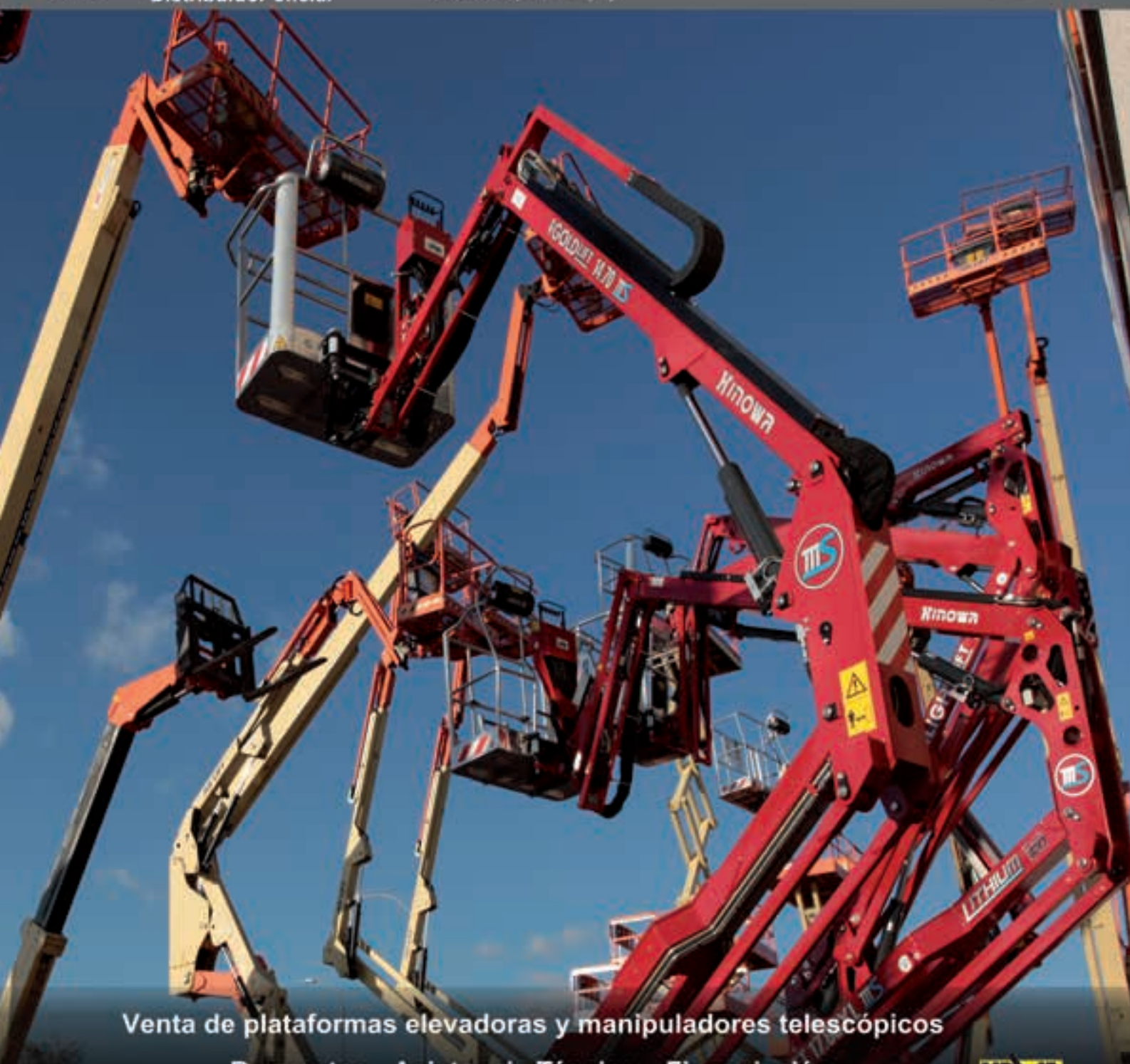
El importador de plataformas aéreas
más grande de España.

Hinowa
Distribuidor oficial

JLG
An Oshkosh Corporation Company

ISOLI

MAEDA
Mini Cranes



Venta de plataformas elevadoras y manipuladores telescópicos

Repuestos - Asistencia Técnica - Financiación

Formación Técnica y Centro Homologado de Formación

www.apaerial.com



Tfno.: (+34) 91 655 86 70 Fax: (+34) 91 656 93 32 E-mail: comercial@apaerial.com