

canteras

España | Chile

y explotaciones

www.canteras.es

Nº 587 Abril 2016 año XLVIII

Revista técnica de minería, canteras y medio ambiente

P.V.P. 10 €

ESPECIAL BAUMA 2016



- Desgranamos las tendencias en el sector de la minería
- Las novedades más destacadas de los principales expositores de los diferentes sectores extractivos

EMPRESAS

- Novedades de Sandvik Rock Tools



A Higher Standard

ETE etesa

VISITE NUESTRA NUEVA WEB www.etsa.es

Polígono Industrial Fin de Semur
Calle Ingeniero Conde de Torreja, 26. 28022 Madrid, Spain
Teléfono: 91 747 51 90. Fax: 91 329 03 33. etsa@etsa.es



ASISTENCIA INMEDIATA PARA SU MÁQUINA



Repuestos alternativos para maquinaria de obras públicas CATERPILLAR®, KOMATSU®, CUMMINS®, VOLVO® y CASE®

Efectivos, precisos, rápidos y con todo lo necesario para el perfecto funcionamiento de su maquinaria de trabajo. Con más de 90.000 referencias en stock, llegamos a cualquier parte del mundo gracias a nuestra presencia en Europa, Asia y América.

www.blumaq.com · Teléfono +34 902 118 000  Síguenos en Facebook





6. ESPECIAL BAUMA 2016

EDITORIAL

5. Llega la hora de Bauma

ESPECIAL BAUMA 2016

6. Bauma 2016: las tendencias en el sector de la minería

- 21. Listado de expositores
- 22. Información de los expositores

EMPRESAS

54. Presentación de las novedades de Sandvik Rock Tools

56. GUÍA DEL COMPRADOR Y SERVICIOS.

58. AGENDA

Consejero Delegado
José MANUEL GALDÓN

Director General Comercial
David Rodríguez

Director de Información
José Luis Henríquez



Director
Fernando del Hoyo
fdelhoyo@grupotpi.es
Avda. Manoteras, 26, 3ª planta
28050 Madrid Tfno: +34 91 3396898
Fax: 91 3396096 Móvil: +34 638 146 609

Redactor Jefe
Lucas Varas

Publicidad
Ángel Luis Lara Ahijón
angel.lara@grupotpi.es
Tfno: + 34 91 3398699 Fax: +34 91 3396369
Móvil: +34 618 732312

Redacción y Colaboradores
Lucas Varas. Beatriz Miranda

Diseño y Realización Gráfica
LUAL Producciones
Tfno: 91 5151195 Móvil: +34 637 464509

Suscripciones
Marta Jiménez
marta.jimenez@grupotpi.es
Tfno: 91 3396980

Distribución
Cristina González
cristina.gonzalez@grupotpi.es
Tfno: 91 3396065

Impresión
Impresos y Revistas S.A.

Depósito Legal: M-6923-1967

Distribución Postal
Zeleris



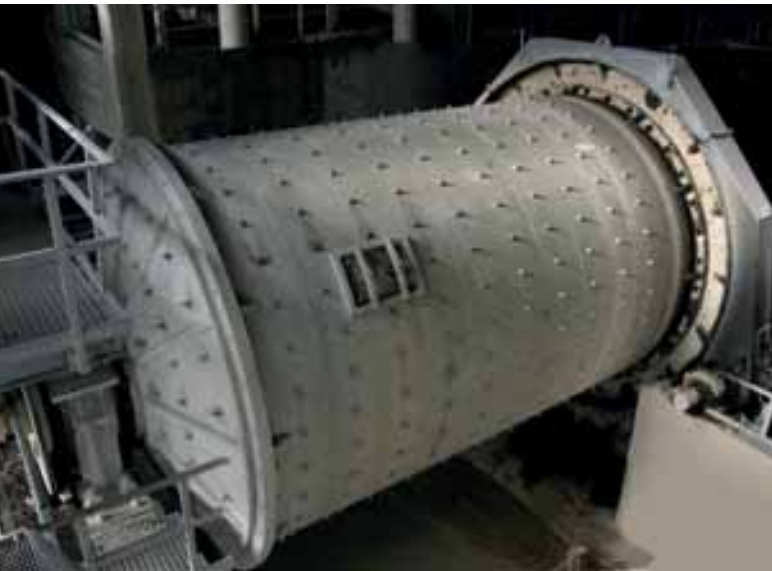
Premio empresa
editorial 2012



www.canteras.es



Prohibida la reproducción total o parcial de los contenidos aparecidos en esta publicación sin previa autorización por escrito. Las opiniones y artículos publicados son responsabilidad exclusiva del autor, sin que esta publicación les comparta necesariamente.



Certech trabaja desde hace tiempo en la industria minera con satisfacción de los clientes, brindando un servicio técnico antes y post venta de alta calidad. Nuestra política es la de utilizar los mejores materiales para dar un producto igual o superior a lo que se encuentre en el mercado. Por esto, somos fabricantes de materiales antiabrasivos, tales revestimientos de goma y redes tamizantes en poliuretano.

Nuestros revestimientos de goma pueden sustituir los existentes revestimientos de goma actualmente instalados en vuestros molinos o hasta reemplazar revestimientos de molinos en acero.

Nuestros productos en poliuretano, contruidos en diferentes colores y dureza, respetan las requisiciones de nuestros clientes. Entre los más comunes fabricamos: paneles para tamización, paneles autoportantes, paneles modulares, redes tensionadas, paneles secadores, ruedas y rodillos revestidos, boquillas difusoras de agua, revestimientos antidesgaste, placas, poleas, raspadores, chapas revestidas, cleaners, y mucho más.

Pídenos una consulta técnica o una oferta para probar nuestros servicios.

CERTECH
S.P.A.

CERTECH S.P.A. con socio unico
Via Don Pasquino Borghi, 8/10
C.P. 42013 S. Antonino di Casalgrande (RE) Italy
Tel. + 39 0536 824294 Fax +39 0536 824710
www.certtech.it - info@certtech.it

CERTECH
SPAIN S.L.

CERTECH SPAIN S.L.
Poligono Industrial Sur - 14 Vial 3 nave N. 5
C.P. 12200 Onda (Castellón) Spain
Tel. +34 964 771832 Fax +34 964 603075
info@certtechspain.es

LLEGA LA HORA DE BAUMA

Con la llegada de la feria más importante para el mundo de la maquinaria de minería y construcción, llega también la hora de tomar el pulso a todo el sector extractivo. No en vano, la Bauma no sólo se ha convertido en el mayor espacio expositivo para la maquinaria, sino un auténtico termómetro del mercado de este mercado para el sector extractivo y de la construcción en general.

Cada tres años, la cita en Múnich nos anticipa las tendencias que marcan el futuro. Esto es posible gracias a la presencia de todas las grandes firmas que, prácticamente sin excepción, se dan cita en el recinto ferial de Messe München. Firmas que reservan sus mejores galas para Bauma, no solo en forma de nuevos lanzamientos -se trata sin duda de la mayor concentración de novedades del sector-, sino con stands a cual más espectacular. En este sentido, la propia marcha de las grandes marcas aporta información sectorial de cada para vislumbrar las tendencias de mercado. Aún no podemos anticipar gran cosa, pero en el ámbito de la minería, tras años de “subidón” motivado por el alza de los precios de las materias primas, se avecina una contracción, fundamentalmente motivada por el estancamiento de la demanda de las potencias como China, y la consecuente caída del precio de las mismas materias primas. La Bauma nos podrá adelantar más detalles y, sobre todo, las peculiaridades según los diferentes segmentos del mercado extractivo y las regiones mundiales implicadas.

También podemos anticipar que las alegrías (en este caso tristezas), irán por barrios, como reza el dicho, ya que las dimensiones mastodónticas de la Bauma no hacen pensar en una contracción global. Dadas las cifras que se manejan y el despliegue que realizan las grandes marcas de maquinaria pesada, todo hace pensar que los problemas en el sector extractivo tienen localizaciones geográficas y segmentos de mercado concretos. Con 600.000 metros cuadrados entre pabellones y la gigantesca zona exterior; cifras de expositores, visitantes (procedentes de todos los países del mundo, literalmente), los “shows” montados por las grandes firmas, el número de periodistas acreditados, la basta cantidad de presentaciones para medios de comunicación... cifras en general que no alertan de nada, salvo de fortaleza. Pocos sectores de actividad económica disponen de un evento de la magnitud de Bauma.

Detrás de esta cara espectacular del evento se encuentra la razón de ser de la feria: mercado y negocio. No solo en el caso de las firmas con una presencia más destacada, en las que el marketing juega un papel cada vez más importante en eventos de este tipo. Son varios centenares de pymes para las que la celebración de Bauma supone la mejor oportunidad para darse a conocer, hacer contactos útiles y en última instancia cerrar contratos. Entre estas últimas se encuentra una importante presencia de firmas españolas, en su mayoría de la mano de Anmopyc.

Esta edición de Bauma tiene una importancia particular para mercados como el español. Las dos ediciones anteriores, 2010 y 2013, se celebraron en mitad de la mayor crisis que ha sufrido el sector, con el agravante de que en 2010 la erupción del volcán Eyjafjallajökull dificultó notablemente los viajes a Múnich. No solo es el sector español el que se presenta en Bauma con una cara diferente -2015 cerró con un crecimiento de las ventas de maquinaria de superior al 70%, en el que ha sido el mejor ejercicio en un lustro-, sino que el mercado español es percibido de un modo diferente desde el exterior.

Se trata de una afirmación más apoyada en sensaciones que en certezas, pero si bien la recepción de medios de comunicación en grandes eventos internacionales españoles apenas ha pasado de la mera cortesía en los últimos años, son ahora estos mismos interlocutores de firmas internacionales los que muestran interés por conocer en detalle la situación del país. Incluso nuestra feria por excelencia, la SMOPYC, se presenta con nuevos aires y renovación de ideas, aprovechando también el escaparate alemán para dar a conocer su renovación y el potencial del mercado español.

Todo parecen buenas vibraciones para el mercado español. Esperamos y deseamos que esas vibraciones se conviertan en realidades. Pero no nos queremos aventurar con especulaciones, la Bauma es el termómetro y allá estará la revista Canteras y Explotaciones para contarlo. ■

Bauma 2016: las tendencias en el sector de la minería

La minería y la construcción de túneles son desde 2004 una parte integral cada vez más importante de Bauma. También en la próxima edición del Salón líder mundial de Maquinaria para Obras, Materiales de Construcción y Minería, Equipos y Vehículos para Obras, que tendrá lugar del 11 al 17 de abril en Múnich, el segmento de la minería ofrecerá numerosas innovaciones y desarrollos. Con motivo del bauma Mediendialog que tuvo lugar en enero en Múnich, las empresas presentaron ya algunas de sus tendencias.



El nuevo sistema de monitoreo de máquinas Certiq de Atlas Copco Rock Drills AB es ahora estándar en los equipos de construcción y minería de la empresa. El sistema Certiq se basa en la telemática, en una transmisión de datos inalámbrica. Permite a los propietarios y operadores, por ejemplo de equipos de perforación del suelo a cielo abierto o bajo tierra, monitorear el rendimiento de sus máquinas en cualquier momento y desde cualquier lugar. Con estos datos en tiempo real disponibles, los propietarios y operadores pueden optimizar los equipos y las máquinas de tal manera que puedan lograr la mejor productividad y rentabilidad. El software Certiq recoge y registra una gran cantidad de datos durante el funcionamiento de la máquina, datos que se hacen visibles a continuación en representaciones gráficas de fácil comprensión en un portal web especial. Los usuarios



inician sesión en este portal introduciendo sencillamente sus datos de acceso para supervisar una máquina determinada o toda una flota. El sistema comunica a los usuarios cómo se está utilizando una máquina en ese momento o cómo se ha utilizado en el pasado, así como las tasas de disponibilidad de la máquina, los requerimientos de mantenimiento y muchas otras cosas. Además, el sistema crea automáticamente informes de rendimiento y los envía por correo electrónico al propietario o al operador de la máquina.

Con un total de cuatro nuevos modelos, Bell Equipment presenta en bauma su generación completa de volquetes articulados de la serie E. Con los actuales dúmperes articulados Bell B25E y B30E, las nuevas series B35E y B40E y los nuevos dúmperes grandes B45E y B50E, Bell sigue la línea de los escalonamientos "clásicos" y continúa ofreciendo el mayor programa 6x6 del mundo. Los

modelos de Bell B35E y B40E siguen la tendencia general del mercado con cargas útiles nominales muy superiores. El paso definitivo a EU4/Tier4 lo dará Bell Equipment con los nuevos motores de seis cilindros de Mercedes-Benz optimizados por MTU para la conducción fuera de carretera.

Una conducción segura en el sector de la construcción proporcionan las orugas de goma de la marca Trackman de Continental AG. Son como cintas cerradas de accionamiento con perfil de rodadura por los que circulan equipos pesados y tractores como furgones o vehículos de construcción de carreteras. Gracias a la nueva tecnología Armorlug, las orugas de goma consiguen mayores rendimientos y son más duraderas: Varias capas de tejido incrustadas en los tacos de tracción refuerzan el material e incrementan la resistencia. Fiables, económicas y respetuosas con el medio ambiente son también las solucio-



nes de correas para el transporte eficaz de las mercancías.

Los visitantes de la feria pueden informarse también sobre los productos más novedosos en cuanto a transporte inclinado, sistemas cerrados de correas, cintas transportadoras resistentes al calor, transporte de energía optimizada o correas de PVC ligeras. Cummins Inc., Columbus, Indiana, EE.UU., presenta la nueva generación de motores ultralimpio que cumplen las normas comunitarias de emisiones Fase V —en vigor a partir de 2019— para máquinas de construcción, minería y manipulación de materiales. Estos motores abarcan un rango de potencia desde 55 hasta 300 kW y no solo satisfacen el objetivo de "niveles de emisiones casi cero" de la normativa Fase V, sino que además aportan un incremento de potencia y par motor de hasta un diez por ciento. La optimización del rendimiento del motor para Fase V se consigue mediante un enfoque innovador en términos de combustión, flujo de aire y sistemas de inyección de combustible, lo que permite a Cummins aprovechar todo el potencial de los motores de cuatro cilindros QSF3.8 y QSB4.5, así como de los motores

de seis cilindros QSB6.7 y QSL9 sin aumentar la cilindrada.

Zetros es una línea de camiones de la marca Mercedes-Benz de Daimler AG, diseñados principalmente para el uso pesado fuera de la carretera. Su diseño como camión con motor delante de la cabina del conductor trae consigo excelentes condiciones de conducción en terreno no asentado y una altura baja del vehículo. El acceso al motor es sencillo sin tener que volcar la cabina para llevar a cabo los trabajos de mantenimiento. El Zetros es un camión largo disponible exclusivamente con tracción permanente a las cuatro ruedas. La profundidad de vadeo es de 800 mm; y también es posible optar por 1190 mm. El Zetros viene con motor diésel de seis cilindros OM 926 LA con una cilindrada de 7,2 litros y 240 kW. Hay motores con límites de emisiones según las normas Euro3 y Euro5 El árbol de transmisión tiene tracción permanente a las cuatro ruedas y una caja de transferencia cuya relación todoterreno es 1:1,69. El Zetros viene de serie con una caja de cambios manual de nueve velocidades. De manera optativa se

fabrica también con una transmisión totalmente automática de la marca Allison.

Las máquinas, los vehículos y los equipos de construcción, así como la maquinaria para la minería, constituyen el grupo meta más importante de los motores de Deutz AG. El fabricante presenta por primera vez su novedoso motor de diésel y gas TCD 2.2 y el acreditado TCD 2.9 como versión de gas. El TCD 2.2 representará otra opción con hasta 55 kW de potencia para aplicaciones en el campo de manipulación de materiales y maquinaria de construcción compacta. Cabe destacar aquí que el motor arrancará tanto en versión diésel como en versión de gas licuado del petróleo (GLP). La variante de gas proporcionará 42 kW y es también una novedad dentro de la gama de los productos de Deutz con tracción de combustible diésel. El TCD 2.2 se fabricará en serie a partir de 2019 justo cuando entre en vigor la normativa comunitaria de emisiones de la Fase V. En todas las variantes TCD 2.2 y 2.9 se trata de la misma plataforma de motores, de tal forma que el cliente puede aprovechar los numerosos efectos sinérgicos en la inte-



"En mi negocio mis vehículos de trabajo están libres de créditos y plazos innecesarios"



Northgate es su solución.

El único renting en el que sólo pagará por lo que usa.



La más amplia gama de vehículos a su disposición



- Devuelva el vehículo cuando no lo necesite, sin ninguna penalización.
 - Si lo vuelve a necesitar en 24h lo tiene.
- Esto no es magia, es Northgate.

SIN BANCOS DE POR MEDIO

Todo en una sola cuota: Mantenimiento y revisiones • Seguro a todo riesgo sin franquicia • Asistencia 24h 365 días al año • Vehículo de sustitución ilimitado • Cambio de neumáticos • Impuestos de matriculación y circulación • Tasas de ITV



gración, en particular con respecto a las conexiones o el suministro de piezas de repuesto.

Con el LF-21H, la empresa GHH Fahrzeuge GmbH lanza al mercado una potente cargadora de minería subterránea de 21 t de carga útil. El accionamiento, llamado Efficient Drive System (EDS), ha sido optimizado específicamente para la minería. El ecológico motor de Deutz satisface la norma comunitaria de gases de escape más estricta Fase IV, por lo que minimiza la necesidad de ventilación bajo tierra. La cargadora viene, además de la versión estándar, en diferentes variantes de cabina para que pueda utilizarse también en lugares con alturas pequeñas de 2,5 m. Una cinemática en Z diseñada para la explotación de minerales permite las más elevadas fuerzas de tracción y está diseñada para la carga de los correspondientes volquetes.

El Grupo Hazemag desarrolla y fabrica máquinas y equipos para la industria de la construcción y la industria minera. Los productos y sistemas se utilizan tanto para procesar y modificar las materias primas en la industria de la construcción, como en la minería subterránea para recorrer distancias en la extracción de materias primas como carbón, sal, potasio, minerales, platino y diamantes. La Lehigh Cement Company (Heidelberg Cement Group) ha contratado a Hazemag una trituradora de piedra caliza semimóvil para su planta de Union Bridge. La planta procesará hasta 2500 t/h de piedra caliza con tamaños de hasta 2.000 mm de longitud de canto. El material se retira con un alimentador de placas HAF 25160 de una tolva de carga de 400 t. El material fino contenido en el material de carga se criba en una

parrilla de rodillos HRS 2638 a 100 mm.

Herrenknecht AG suministra para todas las geologías del mundo tuneladoras de diámetros de 0,10 a 19 m. Además, la compañía fabrica equipos de perforación profunda y plataformas de perforación de pozos verticales e inclinados. Como novedad se presentará en bauma Rig un Slant Directional Drilling (SDD) Rig. Para la explotación de recursos de petróleo y gas cerca de la tierra, convencionales o no convencionales, se ha desarrollado un método de perforación alternativa: Slant Directional Drilling. Se trata de una simbiosis de Vertical Directional Drilling horizontal (HDD) y vertical (VDD). Mientras que el ángulo de entrada en HDD se encuentra entre 8 y 18 grados, en el caso de VDD alcanza 90 grados con respecto a la superficie. Los recursos que se encuentran a poca profundidad se pueden ex-



traer así rápidamente, por ejemplo a 30 grados, el ángulo permite una deflexión horizontal para continuar perforando.

Keestrack N.V. presenta la nueva trituradora de cono sobre orugas H4 (peso de transporte 35 a 50 t). El núcleo de la producción secundaria o terciaria de alta calidad en el modelo diseñado para el ámbito de potencias de 120 a 200 t/h es la acreditada tecnología de trituradoras de cono, que ha sido optimizada en estrecha colaboración para las aplicaciones móviles. A la vanguardia están las soluciones avanzadas de Keestrack, según afirmaciones propias de la empresa, en el control y el monitoreo de las trituradoras, que influyen directamente en el rendimiento y la calidad del producto. Como sucesor de la serie Galleon, se ha rediseñado completamente el bastidor del Keestrack H4 que

aparte de ir equipado con un potente cribado anterior y posterior, permite el uso de tecnologías de propulsión innovadoras. Keestrack H4 es la primera trituradora de cono móvil del mundo que ofrece un módulo de cribado posterior de tres niveles con retroceso de granulación superior para la producción de tres productos finales de calidad en una sola pasada. En lo referente al accionamiento, Keestrack permite elegir entre dos combinaciones

económicas: accionamiento directo diésel de la trituradora con periféricos eléctricos o electrohidráulicos (cintas, cribas, etc.) o la versión de híbrido

completo/"plug-in" con accionamiento también eléctrico de la trituradora a través del generador diésel de a bordo o con corriente de la red.

Kleemann GmbH, una compañía del Grupo Wirtgen, arranca con la trituradora de cono móvil MCO 11 PRO su nueva línea PRO-Line que proporciona a los propietarios de canteras sistemas especialmente robustos para un uso de alto rendimiento. El equipo está accionado por un potente motor diésel-eléctrico de bajo consumo que permite el funcionamiento con una fuente de alimentación externa. La trituradora de cono, cuya capacidad máxima de alimentación alcanza hasta 470 t/h, está equipada con el innovador Continuous Feed System (CFS) que garantiza el aprovechamiento máximo de la trituradora. La MCO 11 PRO es también perfectamente apta para su uso en combinaciones de equipos encadenados. Además, el sistema puede ser transportado en una sola pieza y estar listo para el funcionamiento con gran rapidez gracias a los componentes de la máquina hidráulicamente móviles.

La Kögel Trailer GmbH & Co. KG presenta el nuevo Kögel Multi. Este remolque universal es especialmente adecuado para el transporte de materiales de construcción y cargas resistentes a la intemperie. El semirremolque de plataforma cuenta con un chasis reforzado y una carga vertical de 15 t para hacer frente a mayores esfuerzos. Los paneles laterales de aluminio se pueden desenganchar de las bisagras en función de la aplicación. Por lo tanto, el Multi es un equipo predestinado para el transporte de diferentes materiales de construcción.

Basándose en los requerimientos definidos por los clientes, Komatsu Mining inició el desarrollo de la nueva PC7000. La máquina de 677 toneladas ha sido diseñada con el objetivo de fabricar la excavadora hidráulica grande más segura y

potente de esta clase. La PC7000 es propulsada por dos motores diésel con 1250 kW cada uno, opcionalmente también está disponible el accionamiento con motores eléctricos. Equipada con una cuchara de desfonde y de altura de 36 m³ de capacidad, la PC7000 está concebida para su uso bajo diferentes condiciones. La PC7000 está adaptada a los volquetes 830E y 860E de Komatsu, de 240 a 290 t. Los conductores notarán el mejor control de la máquina porque Komatsu ha mejorado tanto el diseño del cucharón como el sistema hidráulico. Por lo tanto, la máquina se desplaza más rápidamente y el cucharón penetra con mayor facilidad en el material.

Liebherr-International Deutschland GmbH inicia en bauma la venta del Liebherr PR 776, el primer buldócer con transmisión hidrostática progresiva en la categoría de 70 toneladas. Está concebido para aplicaciones de minería y extracción en las condiciones más duras. Está propulsado por un motor diésel de doce cilindros de Liebherr y una potencia máxima de 565 kW. El peso operativo del PR 776 es de hasta 74 t y permite el acoplamiento de hojas con una capacidad de 18m³ (hoja en semi-U) o 22m³ (hoja en U). Gracias al moderno concepto de accionamiento del PR 776, los clientes pueden trabajar con este buldócer de una manera extraordinariamente rentable. Su sistema de tracción hidrostático progresivo, empleado en todos los buldóceres de Liebherr, constituye toda una novedad en esta categoría de máquinas. Otro componente de su moderno concepto de accionamiento es el suministro de la presión de alimentación en función de la demanda. Si no resulta necesario hacer uso de todo el suministro de la presión de alimentación, por ejemplo, durante el desplazamiento, se reduce automáticamente.





Para su utilización en la minería y en la extracción de grava, MAN Truck & Bus AG ofrece en los mercados fuera de Euro-

pa el robusto y sólido chasis TGS de MAN, de su familia de productos WorldWide. Se han realizado mejoras en los vehí-

los, atendiendo a las necesidades del sector: el grupo de ejes en tándem en el MAN TGS 33.480 6x6 BB, presentado en bauma, tiene ahora una distancia entre ejes mayor, de 1500 mm. De esta manera pueden montarse neumáticos single de gran formato del modelo 16 R 20. Los neumáticos con formato 24 R 20,5 también son aptos para el volquete, cuando las características del suelo hacen necesario este tipo de neumáticos. Así, el camión volquete MAN TGS, diseñado para una carga total admisible de 33 t, se presta como alternativa a los vehículos articulados, cuya adquisición resulta notablemente más cara. Con el MAN TGS WorldWide, el fabricante municipal de vehículos comerciales ha construido un camión que se las arregla para afrontar situaciones complicadas en carretera al igual que condiciones meteorológicas extremas como el frío gélido y la nieve o el calor extremo. En las regiones de clima ártico y en los inviernos glaciales da muy buen resultado la función, activa al ralentí, de mantenimiento del calor del agua de refrigeración. Hasta los menos 40 grados Celsius está garantizada la capacidad operativa del vehículo.

Con los nuevos volquetes P450 en el segmento Heavy Duty, la empresa F. X. Meiller Fahrzeug- und Maschinenfabrik GmbH & Co KG reabre el debate "volquete o dumper". Con las estructuras de remolques volquetes traseros, los camiones volquetes pesados resultan aún más eficientes. El nuevo bastidor auxiliar y la forma más abombada del volquete hacen descender el centro de gravedad del vehículo y se logra además incrementar su estabilidad. Con 28 m³ reales, estos volquetes tienen la misma capacidad de rotación que el concepto de vehículos dumper; los camiones pueden desplegar totalmente sus ventajas en función del trayecto: su velocidad de rotación



Símbolo de calidad

Soluciones eficaces sobre el terreno

www.tusa.es



Cribas - Grupos móviles
Recuperadores de finos
Transportadores de banda
Alimentadores
Tolvas y Componentes
Instalaciones fijas de clasificación
Plantas de Hormigón

Nuestro Departamento Técnico estudiará con usted la mejor aplicación y el circuito conveniente para el trabajo necesario. Con más de 50 años en el tratamiento y movimiento de materiales, compartimos experiencia con nuestros clientes para los mejores sistemas.

VISÍTENOS EN

bauma 2016
11.-17. April, München

Hall B2/Stand 512

Polígono Malpica, calle E, nº 70. 50016 Zaragoza (España)
Tel.: +34 976 57 11 12 • e-mail: tusa@tusa.es





es mayor. Deben circular por carretera vacíos o parcialmente cargados y el traslado del lugar de utilización puede llevarse a cabo sin necesidad de transporte pesado o especial. De la protección de la carga del volquete se encarga el sistema de control remoto i.s.a.r.-control. Sustituye al tradicional control de válvulas junto al asiento del piloto e integra todas las funciones auxiliares de gestión del volquete en un solo elemento de mando. Así se puede abrir y cerrar el tollo corredizo electrónico cómo-

damente y sin pérdida de tiempo. Son nuevos también los controles secuenciales opcionales, que reducen las maniobras necesarias y erradican prácticamente los errores de manejo.

MTG, de Premià de Mar, amplía su oferta de dientes para excavadoras con el nuevo diseño RSS y RSXX. Estas nuevas formas de diseño completan la gama de dientes MTG Systems Sarmet para excavadoras. El diente RSS es apto para usos complicados con elevada oscilación lateral y está pensado es-

pecialmente para todos aquellos casos en los que existe la posibilidad de que el diente sufra un exceso de sollicitación a carga debido al efecto palanca. El diseño RSXX está especialmente reforzado mediante una capa abundante de material de desgaste, lo que redonda en un diente extraordinariamente resistente, apto para usos complicados que implican un desgaste extremadamente fuerte y una elevada oscilación lateral. Ambas formas de diseño se suman a las ya disponibles (RS, RSX y



Somos Kauman, especialistas en diseño, fabricación y comercialización de bandas transportadoras desde 1983. Del **11 al 17 de abril** te esperamos en **BAUMA 2016 (Munich - Hall C2, Stand 146)**. Queremos contar con tu confianza: descubre todo lo que podemos ofrecerte y ponnos a prueba.

4 RAZONES PARA ELEGIRNOS



SOLUCIONES INNOVADORAS

Disponemos de un departamento propio de I+D+i que asegura el control y mejora continua de nuestros productos, desarrollando en su laboratorio patentes y fórmulas exclusivas de mezcla de caucho.



PLAZOS IMBATIBLES

Nuestro sistema KQS® de calidad total nos permite controlar todo el proceso de fabricación, garantizando plazos de producción imbatibles y un servicio postventa con respuesta inmediata en todo el mundo.



CALIDAD CERTIFICADA

Nuestro sistema de producción ha sido acreditado por certificados de gestión de calidad y medio ambiente, de acuerdo con las normas ISO 9001:2008 (Quality Assurance System) e ISO 14001:2004 (Environmental).



CAPACIDAD PRODUCTIVA

Disponemos de una superficie productiva de más de 80.000 m² en nuestras plantas de España y Uruguay, con 10 líneas capaces de fabricar 600.000 m² anuales de todo tipo de bandas transportadoras.



la parte (metálica) no triturable puede abandonar la trituradora sin peligro alguno. A continuación, la mandíbula móvil vuelve a su posición básica predefinida y el proceso de triturado puede continuar sin más dilación.

Además de camiones y motores, Scania CV AB presenta el sector de actividad "Mining". Más de un tercio de los costes operativos en la minería y extracción a cielo abierto recaen sobre el transporte. Por eso, este fabricante quiere contribuir a modificar positivamente los resultados operativos de sus clientes. El sector de la minería se enfrenta a nuevos y complejos retos que implican una orientación aún mayor a soluciones más eficientes en cuanto a costes y a una optimización de los procesos operativos. El principal foco de atención de Scania consiste en prestar apoyo a los clientes del sector minero para mejorar la productividad, reducir costes y llevar un control más efectivo de los riesgos, con

EX) y, junto con los portadientes y protectores MTG Systems StarMet Rope Shovels, constituyen una solución completa para la protección de las palas de las excavadoras de pala eléctrica y permiten la utilización de las configuraciones convencionales de cuchilla.

SBM Mineral Processing GmbH cubre gran parte de la cadena de procesamiento: triturar, clasificar, extraer, almacenar, lavar y drenar. La trituradora de mandíbula STE 100.60 ha sido rediseñada para triturar piedra caliza, granito, escombros y también escoria. El nuevo sistema de protección contra sobrecarga Gap Release Control evita daños en la trituradora y, en consecuencia, tiempos de reparación y parada innecesarios. Así, por ejemplo, se evita que las partes "no triturables" de la trituradora ocasionen daños o bloqueos. Por medio del ajuste automático se abre la hendidura de la trituradora, de manera que



CALIDAD, FIABILIDAD Y SEGURIDAD... ESE ES NUESTRO LEMA

Con los compactadores Volvo en acción, tendrá, potencia en abundancia, fuerzas centrífugas masivas, elevado peso estático y un sistema de tracción único. Al tratar capas más espesas en menos pasadas, las fuerzas de compactación de nuestros modelos proporcionan una productividad máxima.

Os presentamos por otra parte la extendedora con ruedas más avanzada del mercado. Mayor productividad, mayor fiabilidad y una calidad de extendido superior.

COMPACTADORAS Y EXTENDEDORAS VOLVO:
necesarias para tu carretera

www.volmaquinaria.es



Parque Empresarial San Fernando.
Edificio Munich, 3ª Planta
28830 San Fernando de Henares
Madrid
916559340

VOLMAQUINARIA
ASCENDUM GROUP



www.volmaquinaria.es / www.ascendum.es

el fin de obtener mejores resultados en los negocios.

Schäffer Maschinenfabrik GmbH amplía su programa de maquinaria de construcción con cuatro potentes cargadoras sobre ruedas con cinemática Z, cuyos motores sacan una potencia de entre 37 y 75 kW. Una de ellas es la nueva 5650 Z, que, con la capacidad de carga de su pala de 0,8 m³ y un peso operativo de 4,5 t, ha sido construida para usos con requerimientos muy elevados. Esta cargadora está equipada con un motor Kubota de 37 kW de potencia y 2,6 l de cilindrada y tecnología de cuatro válvulas. Por primera vez se utiliza en esta máquina un control de accionamiento eléctrico que permite un notable incremento de la eficiencia. La potencia del motor se aprovecha de forma óptima gracias al soporte electrónico y se convierte en fuerza propulsora; la ventaja reside en el consumo más reducido de combustible. Además, el control electrónico posibilita varias funciones de seguridad nuevas como, por ejemplo, la protección frente a sobrecalentamiento, que convierte el trabajo con la 5650 Z en más seguro y fiable. La máxima altura de elevación de la nueva cargadora sobre ruedas es de 3,40 m. La carga de volteo, de hasta 2,5 t, también se encuentra en un nivel muy alto. El ámbito de uso de la 5650 Z se amplía notablemente gracias a su homologación opcional como tractor con carga remolcable de hasta 6 t y a su marcha rápida opcional de hasta 30 km/h.

La tecnología de Schauenburg Maschinen- und Anlagen-Bau GmbH se utiliza sobre todo allí donde se necesita abrir nuevos caminos subterráneos, crear puntos de comunicación, extraer materias primas o explotar nuevas fuentes de energía. Entre la gama de prestaciones ofrecidas se encuentran maquinaria e instalaciones para los sectores de la perforación de tú-

neles e ingeniería civil especial, así como de la minería. Su punto fuerte son las instalaciones para el tratamiento del lodo de perforación: contar con instalaciones de separación eficientes es la base para emplear con éxito procesos de extracción con gestión del fluido de perforación para la construcción de túneles y microtúneles, la HDD y la construcción de muros pantalla. Para la minería, Schauenburg ha desarrollado instalaciones hidromecánicas de tratamiento húmedo como fase previa a la explotación de los minerales. La masa mineral se lava, se clasifica y se separa en función del peso específico. Así se reducen notablemente los costes operativos en las siguientes fases del proceso.

Siemens ofrece a las empresas mineras un sistema de accionamiento sin engranajes para molinos SAG con un diámetro de tubo de 42 pies. De ese modo es posible duplicar prácticamente el rendimiento en com-

paración con los molinos de 38 pies de uso tan extendido hasta ahora. La empresa responde con esta innovación a la creciente demanda de accionamientos de mayor tamaño y rendimiento para la minería. Los principales componentes de este sistema de accionamiento es un motor anular con una anchura de 25 m y una altura de 20 m. El motor anular de 42 pies es el corazón del accionamiento sin engranajes y encierra por completo el molino tubular. Puesto que con un diámetro de tubo mayor también crecen considerablemente la masa de mineral para moler y, por ende, la sollicitación a carga de los elementos estructurales y del motor, al diseñarlo se sometió a todos sus componentes a un análisis de riesgos exhaustivo y detallado.

Para la obtención de mineral de hierro o de otros materiales en el sector de la extracción a cielo abierto de roca dura se utilizan camiones gigantes. Los



costes de adquisición, así como el consumo de combustible y las consiguientes emisiones de CO2 son inmensos. Con el Integrated Skip Conveying and Crushing System, ThyssenKrupp Resource Technologies ofrece una alternativa sostenible y económica: a diferencia de lo que ocurre con el transporte por camión, en el que además de la carga útil también hay que mover siempre el peso en vacío del camión, en el Integrated Skip Conveying and Crushing System solo se utiliza la energía para el transporte de la carga útil. La razón reside en el diseño especial de la instalación, mediante el cual los pesos individuales de los cucharones de extracción se compensan mutuamente. Para ello se conectan entre sí dos cucharones a través de un accionamiento de poleas común, para poder así encargarse del

transporte sobre raíles de cargas completas de camión, desde la estación de carga hasta el lugar de triturado en el borde superior de la mina a cielo abierto. En este caso se puede elegir el camino más corto (son posibles pendientes de hasta 75°). El transporte restante del material desde la trituradora hasta el lugar de destino se puede realizar a continuación de forma ventajosa utilizando cintas transportadoras.

Con el nuevo A60H con un tonelaje de 55 t, Volvo Construction Equipment (Volvo CE) atiende a la creciente demanda por parte de los clientes de dúmpers articulados con mayores capacidades de carga. Más de la mitad de los dúmpers articulados vendidos por los fabricantes de todo el mundo pertenecen a la categoría A40. La capacidad de carga del Volvo



bauma 2016

La información más relevante, todas las novedades, tendencias y mucho más en nuestro especial sobre la feria

¡Descúbrelo!

www.canteras.es/Bauma_2016



A60H es un 40% mayor que en la serie A40, lo que reduce los costes por tonelada para los clientes de dúmpers. Este nuevo tamaño también resulta, sobre carreteras blandas, desiguales y escarpadas, una verdadera alternativa a los dúmpers rígidos y vehículos pesados de obra, ya que así puede transportarse una cantidad comparable de material en ciclos más cortos. Los dúmpers articulados y extremadamente aptos para todo tipo de terreno requieren menos tareas de mantenimiento del trayecto de transporte, lo que sigue incrementado su rentabilidad. De proporcionar una estabilidad extraordinaria, gran confort y un ritmo rápido de marcha se encarga el grupo motopropulsor perfectamente adaptado, el control automático de tracción (incluidos los bloqueos del diferencial del 100%), la articulación giratoria sin necesidad de mantenimiento, la dirección hidromecánica y la suspensión activa del bastidor delantero.

El Grupo Zeppelin adquirió en diciembre de 2013 la división de Ventas y Servicio técnico de maquinaria de minería de Caterpillar Global Mining. La hulla se extrae bajo tierra mediante el método de tajo largo. Entre el equipamiento necesario para el tajo largo se encuentran el escudo de sostenimiento, la máquina extractora y los transportadores blindados para transportar el carbón extraído. Para la extracción por corte se utilizan cizalladoras con dos rodillos de corte. Para vetas de menor espesor, el carbón se desprende por rozado mediante cepillos con gancho arrancador o cepillos deslizantes. Estas máquinas de extracción son guiadas por el transportador de frente, conocido como Armored Face Conveyor. Para que el espacio de tajo largo se mantenga abierto y el lugar de trabajo sea seguro para los mineros se utilizan escudos de sostenimiento. En bauma, Zeppelin presenta su instalación de ce-

pillo deslizante GH 800, disponible junto con tres unidades de escudo de sostenimiento de la empresa RAG Anthrazit Ibbenbüren.

La tuneladora Cat 328DLCR de la empresa Zeppelin Baumaschinen GmbH cuenta con un brazo construido especialmente para la perforación de túneles y un radio de giro trasero de solo 1,90 m. Con el brazo, diseñado para perfiles de túneles europeos y optimizado para alturas de trabajo reducidas, la tuneladora alcanza ya a una altura de trabajo de 5,50 m un avance de 2,30 m. Gracias a estas características, es la única tuneladora de 43 t que se conforma con ocupar el espacio de una máquina de 27 t, pero que logra perforar de forma claramente más rápida gracias a su mayor potencia. Al ser menor el espacio necesario también es posible disminuir el perfil, lo que reduce el volumen de material y permite una construcción más fácil del túnel. ■

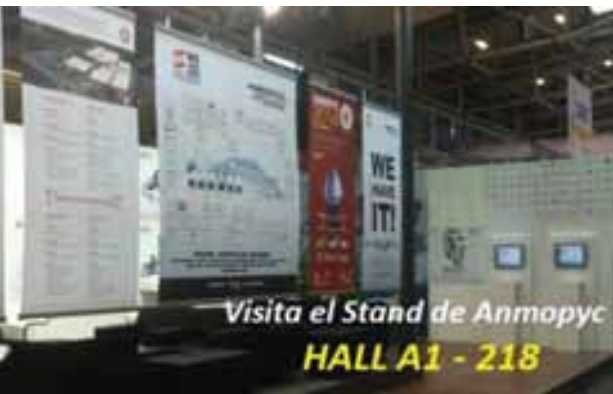
Expositores



ANMOPYC	22
ARDEN EQUIPMENT	42
ARJA	49
ATLAS COPCO	45
BBA PUMPS	22
BEUMER	22
BLUMAQ	22
BOMAG	23
BYG	40
CASE CONSTRUCTION EQUIPMENT	24
CATERPILLAR	24
CINTASA	44
CUMMINS	25
DEUTZ	25
DOOSAN	25
ETESA	40
FILTROS CARTÉS	49
FURUKAWA ROCK DRILLS	48
HIDROMEK	46
HIMOINSA	40
HITACHI	26
HYUNDAI	48
INELAS POLIURETANOS	44
INMESOL	28
JCB	41
JOHN DEERE POWER SYSTEMS	28
KAUMAN	50
KLEEMANN	38
KOHLER	29
KOMATSU	29
LIEBHERR	30
MB CRUSHER	45
METSO	31
MONTABERT – JOY GLOBAL	32
MTG	32
NIHON KASETSU	34
NUBA SCREENING MEDIA	50
RULMECA	34
SAMEP TOOLS	41
SMOPYC	52
TALLERES ALQUEZAR	46
TÉCNICAS HIDRÁULICAS	35
TEREX	35
TRIMAN	42
TUSA	52
VOLVO	36
WEIR MINERALS	39
YANMAR	38

ANMOPYC

Anmopyc, Asociación Española de Fabricantes Exportadores de Maquinaria para Construcción, Obras Públicas y Minería, estará presente en la feria Bauma 2016. En esta nueva edición 50 empresas fabricantes de equipos para la construcción, obras públicas y minería, asociadas a Anmopyc, expondrán sus productos ocupando una superficie total de 5.000 m2.



Durante el desarrollo de la feria el stand de la Asociación, Hall A1 Stand 218, será el punto de encuentro de las empresas nacionales del sector MOPyC y se podrá obtener información sobre los equipos españoles fabricados por las empresas asociadas a ANMOPYC. Como viene siendo habitual la asociación ha contratado uno de los mejores espacios publicitarios de la feria donde se anunciará y promocionará la presencia de maquinaria española en la feria.

Stand A1.218

BBA PUMPS

BBA Pumps aprovechará su presencia en Bauma 2016 para mostrar sus nuevas bombas de deshidratación, lanzadas recientemente. La gama consiste en nuevas unidades de 4, 8, 12 y 20 pulgadas, con el foco puesto en la reducción de la huella de carbono. Todas las unidades equipan, como estándar, los motores diésel más limpios para cumplir con las estrictas regulaciones europeas sobre emisiones. Las bombas están equipadas con tecnología



DPF/DOC para el postratamiento. Las nuevas bombas, ligeras y compactas, han sido diseñadas para reducir al máximo los niveles de ruido durante su funcionamiento.

Stand FN.621/5

BEUMER

Beumer dará a conocer sus servicios como proveedor para productores de materiales para la construcción y cemento. Grupo Beumer dispone de diferentes áreas de negocio, entre las que destaca la de Sistemas de Transporte y Sistemas de carga, la comercializa tuberías para el transporte de granel a largas distancias, a menudo en terrenos intransitables. La gama también incluye apiladores y barredoras de puente para almacenes, donde se amontona el material a granel para su posterior mezcla.

Asimismo, Beumer ofrece sistemas para el uso de com-

bustibles y material primas alternativas en la producción de cemento. Para que estos materiales sólidos puedan ser transportados y almacenados de manera eficiente, Beumer ofrece tres sistemas AFR personalizados que comprenden toda la cadena de flujo de material, desde la recepción y descarga del vehículo de suministro, toma de muestras, transporte y dosificación de combustibles. Los materiales tales como cemento, mortero o yeso se introducen en bolsas y se envasan para el suministro a los clientes.

Stand B2.413

BLUMAQ

Blumaq participará con un stand propio ubicado Hall A6- Stand 148 en el que expondrán una parte de la amplia gama de productos de los que dispone, como repuestos y productos de mantenimiento de maquinaria para obras públicas y movi-





miento de tierras en todo el mundo, y con más de 90.000 referencias en Stock a su disposición. Blumaq y su equipo no quiere faltar a la que sin duda es, una de las exposiciones más importantes del sector que se celebra.

Stand A6.148

BOMAG

Bomag dispondrá de los rodillos autopropulsados de la clase de peso de 11 a 26 t, y de la nueva estrella dentro de la gama de productos para movimientos de tierras, la clase de 12 toneladas. Bomag convence con la nueva generación de rodillos autopropulsados gracias a su máxima eficiencia, confort de uso y respeto por el medio ambiente. Todos los modelos cumplen con el nivel IV

de la normativa sobre emisiones. Estas máquinas se convierten en verdaderos marcadores de tendencias en cuanto a eficiencia y ecología gracias a la más moderna tecnología en motores y a una regulación inteligente de la potencia. La función Ecomode disminuye el consumo de combustible de forma fehaciente en hasta un 30 % con el mismo rendimiento de compactación.

Stand F-1009 y 1008/1



scan here



“manteniendo mi maquinaria con **OLIPES** sólo tengo que ocuparme del trabajo”



OLIPES®
high quality lubricants

la gama más amplia
de **lubricantes**
para maquinaria pesada
con **calidad profesional**

lubricantes de motor • refrigerantes/anticongelantes • lubricantes BIODEGRADABLES
aditivos • líquido de frenos • **GRASAS** • transmisiones y diferenciales • fluidos hidráulicos

HEADQUARTERS / FACTORY P.E. Borondo - c/Aluminio 2 - 3
28510 - Campo Real (Madrid) - SPAIN

Contáctenos:
Tel.: 34 918 765 244

www.olipes.com



CASE CONSTRUCTION EQUIPMENT

Case Construction Equipment presentará su línea completa de máquinas y servicios para el sector de la construcción en la feria Bauma 2016. Case mostrará su oferta para obras urbanas, construcción de carreteras, áridos y reciclaje, dedicando áreas de su amplio stand de 3.216 metros cuadrados a cada segmento del mercado. Los vehículos Iveco para el sector de la construcción, como el nuevo Eurocargo 4x4 que se presenta por primera vez, el Daily 4x4 steel de descarga trilateral, el Trakker 6x6 también de descarga trilateral y el Astra HD9 8x6 de descarga trasera completan la oferta mostrada en la feria.

El stand exhibirá una amplia gama de cargadoras de neumáticos de la Serie F, con máquinas en las áreas de áridos, reciclaje, construcción de carreteras y obras urbanas. En el último caso se incluirán gamas de minicargadoras y miniexcavadoras de la marca, especialmente adecuadas para este tipo de aplicación. Además, en esta zona del stand se mostrará la midiexcavadora CX80, que satisface a los clientes más exigentes con su excelente comodidad y exclusividad.

Tres de las máquinas del stand protagonizarán un animado espectáculo para entretener a los visitantes del stand a intervalos regulares en la feria Bauma 2016. Se trata de una cargadora de neumáticos y una minicargadora del área de cons-

trucción de carreteras y una midicargadora de neumáticos para obras urbanas.

Case ampliará la gama de excavadoras de cadenas de la Serie D, que hicieron su debut en Intermat 2015, con cinco nuevos modelos: CX130D, CX160D y CX180D de la gama media; CX490D y CX500D más pesados. Como los modelos lanzados anteriormente, las nuevas incorporaciones a la gama destacan por su productividad, con sus ciclos rápidos, y eficiencia. Todos los nuevos modelos incluyen tecnología Tier 4 Final (Stage IV) sin mantenimiento ni DPF, lo que permite ofrecer costes de explotación reducidos. Las elevadas prestaciones van acompañadas de una excelente comodidad y seguridad.

Case introducirá también un nuevo diseño de equipo retro con geometría de cilindros en línea y brazo interior Extendahoe en su modelo 580ST. Este se encontrará disponible junto con la pluma característica de Case con cilindros superpuestos y brazo exterior Extendahoe, proporcionándose así a los clientes la posibilidad de elegir el diseño que mejor se adapte a sus necesidades.

Los visitantes del stand de Case tendrán la oportunidad de ver los últimos productos para aplicaciones de áridos en acción en una gravera situada en el pueblo cercano de Aschheim. El servicio de lanzadera de Case saldrá dos veces al día del stand

para realizar una visita por la mañana y otra por la tarde. Los participantes podrán ver demostraciones de nuevas excavadoras de cadenas de la Serie D, cargadoras de neumáticos y dozers trabajando con un camión para trabajo pesado de Iveco. Además, podrán realizar una prueba de conducción con algunas unidades, y se servirán refrescos. Las visitas comenzarán el lunes 11 de abril por la tarde y continuarán hasta el sábado 16 de abril por la tarde.

Stand FM.713/3

CATERPILLAR

Caterpillar y su distribuidor alemán, Zeppelin Baumaschinen expondrán una serie de tecnologías, servicios y equipos en Bauma 2016 bajo el lema "Creada para hacer el mejor trabajo". En un stand de más de 8200 metros cuadrados, la compañía exhibirá soluciones de seguridad, productividad y gestión de equipos, así como más de 60 productos Cat, una amplia gama de herramientas de trabajo y un completo abanico de servicios de asistencia ofrecidos por los distribuidores, todos ellos diseñados para acrecentar el éxito de los clientes. Se expondrán docenas de máquinas destinadas a aplicaciones de construcción, minería, industria, tratamiento de residuos y forestales, todas ellas



equipadas con tecnologías Cat que mejoran la seguridad, la eficiencia y el éxito de los clientes. Entre ellas se encuentran las excavadoras 336F LN XE, 352F L XE y la nueva excavadora 323F, la excavadora de largo alcance 340F, la pala de ruedas 966M XE, la pala de ruedas compacta 918M, la cargadora compacta todoterreno 299D2 XHP o la manipuladora telescópica TH3150D.

El área de la exposición dedicada a la minería presentará la nueva pala hidráulica para minería 6015B, fabricada para aportar una velocidad y potencia líderes en el sector y optimizada para cargar los dúmpers Cat 773, 775 y 777 en cuatro, cinco y siete pasadas, respectivamente.

Los motores industriales que cumplen las normativas sobre emisiones fase IV de la UE/Tier 4 Final de la EPA de EE. UU. se exhibirán en varias áreas, con el motor C7.1 ACERT™ que ofrece hasta 225 kW, ubicado en el Pabellón 6 y otros sistemas de propulsión Cat expuestos en el Pabellón 4.

Otros puntos destacados de la exhibición incluyen un expositor de herramientas de trabajo que demuestra la versatilidad de las máquinas Cat, opciones de financiación flexible y de protección ampliada de Cat Financial y nueva información sobre las soluciones de alquiler de Cat, así como equipo usado certificado por Cat ofrecido a través de la red de distribuidores Cat.

Stand B6.106

CUMMINS



Cummins presentará en Bauma su nueva generación de motores ultra limpios, diseñados para cumplir con las normativas de emisiones europeas Stage V, que entrarán en vigor en 2019. Esta generación abarca un rango de motores desde los 55 kW de potencia hasta los 300 kW, y en cumplimiento con la normativa Stage V, se acercarán al concepto "cero emisiones".

Los nuevos motores ofrecen mejoras en su rendimiento gracias a los nuevos sistemas de combustión, flujo de aire e inyección de combustible. Así, los QSF3.8 y QSB4.5 de 4 cilindros y los QSB6.7 y QSL9 podrán ofrecer el máximo rendimiento sin requerir mayor espacio para su instalación.

Los motores Stage V se suministran como un sistema integrado con el nuevo módulo de tratamiento de partículas de escape, desarrollado por Cummins Emissions Solutions en respuesta a las necesidades de espacio para ubicar los nuevos motores. Esto permite reducir hasta un 50% el volumen y un 30% el peso del módulo respecto a los sistemas postratamiento de los motores STage IV y Tier 4 Final. Este módulo actúa junto a un rendimiento ultralimpio de los motores, que elimina el 99% de las partículas de las emisiones, así como reduce al mínimo los óxidos de nitrógeno.

Stand A4.325

DEUTZ

En su stand de 400 m², el fabricante de motores mostrará, además de su gama de productos bajo estándares Stage V, el nuevo motor diésel y de gas TCD 2.2, así como la variante de gas del TCD 2.9. El TCD 2.2 será una primicia mundial para los asistentes a la feria. Un motor de 2.2 litros y tres cilindros, variante del cuatro cilindros TCD 2.9, extenderá el rango de motores de Deutz por la parte más baja de la gama. Con sus 55 kW, el TCD 2.2 es un motor



diseñado para aplicaciones de manipulación de material y maquinaria compacta. La gran novedad de este motor es que estará disponible en versiones diésel y gas de petróleo licuado (LPF, en sus siglas en inglés). Esta última permitirá desarrollar una potencia de 42 kW. Este motor comenzará a ser producido en serie en 2019, cuando la normativa europea de emisiones Stage V entre en vigor. Por su parte, la variante en gas del TCD 2.9 ofrecerá una potencia de hasta 55 kW y tendrá un tamaño similar a su equivalente diésel.

Stand A4.337

DOOSAN

En el transcurso de Bauma 2016, Doosan Construction Equipment exhibirá por primera vez su nueva excavadora de ruedas DX57W-5 de 5 toneladas, conforme con la Fase IIIB. Además de cumplir con la última normativa sobre emisiones de Fase IIIB, la DX57W-5 incorpora muchas características nuevas que aumentan el rendimiento, la durabilidad y disminuyen el consumo de combustible.

La DX57W-5 ha aumentado la potencia producida por el motor Doosan D24 de 42,5 kW (52,3 CV) y 4 cilindros, que también ofrece facilidad y reducción de costes porque cumple las normas de emisiones de Fase IIIB sin necesidad de em-



plear un filtro de partículas diésel (DPF) gracias al uso de las tecnologías post tratamiento de recirculación de los gases de escape refrigerados (EGR) y catalizador de oxidación de diésel (DOC).

Asimismo, la compañía ha presentado la excavadora de orugas DX140LC-5 de 14 toneladas dentro de la nueva gama LC-5 de máquinas que cumplen la más reciente normativa sobre emisiones de la Fase IV. El modelo DX140LC-5 marca una nueva referencia en esta clase de excavadoras a nivel mundial, con un rendimiento muy mejorado con respecto al anterior modelo LC-3 de Fase IIIB. El mayor rendimiento de la DX140LC-5 incluye un aumento del 5% en la potencia del motor y del 4% en el par motor. Además, la tracción se ha potenciado con un aumento de la potencia de tracción del 18%, mientras que la capacidad de elevación se ha incrementado de media un 10% en la parte delantera y un 12,5% en los laterales.

Continuando la tendencia marcada por el lanzamiento de los modelos grandes conformes con Fase IV durante los 12 últimos meses, la nueva excavadora de orugas Doosan DX140LCR-5 de 15 toneladas con giro de voladizo reducido ofrece un mayor rendimiento y durabilidad y un

menor consumo de combustible, con el énfasis puesto en incrementar la potencia, la robustez y la versatilidad.

Por último, en el apartado de generadores, representados por Doosan Portable Power, serán presentados los G400-IIIA (400 kVA de potencia primaria) y G500-IIIA (500 kVA de potencia primaria) que cumplen la normativa europea sobre emisiones de Fase IIIA. Además de incorporar los cambios requeridos para cumplir dicha normativa, los nuevos generadores tienen un nuevo diseño que ofrece mayor fiabilidad, alto rendimiento y una mayor variedad de características que satisfacen las necesidades de las aplicaciones temporales de suministro eléctrico.

Stand FM.612/3

HITACHI

Hitachi Construction Machinery (Europe) NV (HCME) exhibirá su nueva gama de cargadoras de ruedas compactas en Bauma. Fabricados en Alemania, los nuevos modelos, diseñados y contruidos para satisfacer las demandas del mercado europeo, ofrecen extraordinarios niveles de rendimiento sin poner en riesgo la eficiencia.

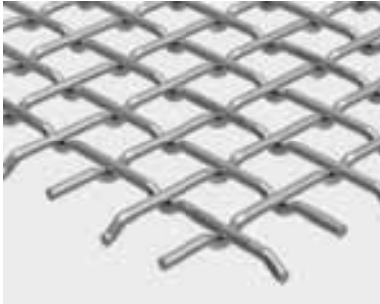
Las cargadoras ZW65-6, ZW75-6 y ZW95-6, que incorporan tecnologías líderes en el mercado, se han diseñado haciendo hincapié en el medio ambiente y en la seguridad del operador. Ideales para una gran variedad de aplicaciones, son muy versátiles y cómodas de manejar y ofrecen un excepcional nivel de fiabilidad.

Muchas serán las novedades que la firma tiene listas de cara a la feria. Una de las más destacadas será la cargadora de ruedas ZW310-6. El nuevo modelo, diseñado y construido para satisfacer las demandas del mercado europeo, ofrece un rendimiento extraordinario sin poner en riesgo la eficiencia, gracias a los bajos niveles de consumo de combustible.

Construida en Japón empleando tecnologías líderes en el mercado, la ZW310-6 se ha desarrollado con el medio ambiente, la comodidad y la seguridad del operador en mente. Ideal para una gran variedad de aplicaciones, es muy versátil y ofrece un excepcional nivel de fiabilidad.

El nuevo motor, que cumple la normativa de emisiones EU fase IV, no precisa de un filtro de





Mallas Metálicas



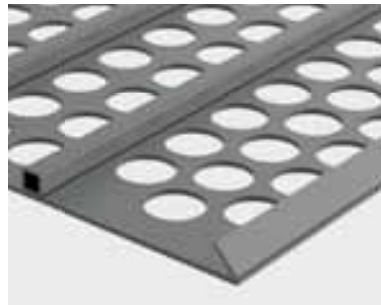
Mallas de Goma



Rejillas Calibradas Electro-soldadas



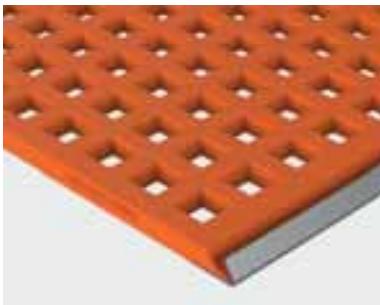
Mallas Anticolmatante



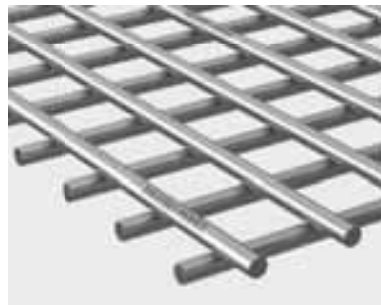
Chapas Perforadas



Productos varios y Accesorios



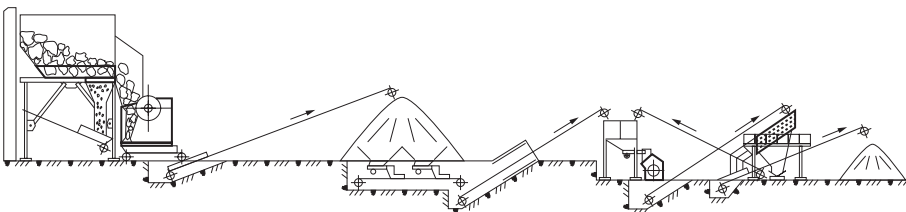
Mallas de Poliuretano



Mallas Electro-soldadas



Repuestos para Trituradoras



Asesoramiento de Instalaciones para Tratamiento de Áridos



partículas diésel, lo cual reduce los gastos de mantenimiento. Con el bloqueo del convertidor se consigue aumentar el ahorro de combustible al desplazarse y reforzar la velocidad de la máquina en las pendientes.

El sistema de reducción catalítica selectiva (SCR) de Hitachi ha sido diseñado para cumplir con las normas de emisiones EU fase IV y disminuir el impacto de la máquina sobre el medio ambiente. El sistema SCR inyecta urea en los gases de escape para reducir el óxido de nitrógeno en las emisiones.

Varias características de la ZW310-6 garantizan que es una de las cargadoras de ruedas más seguras de su categoría. La visibilidad del lugar de trabajo es excelente gracias a la vista panorámica de 360° desde la espaciosa cabina y la cámara de visión trasera. Los cambios en el diseño de la cargadora de ruedas, como la reubicación del silenciador y la entrada de aire, han mejorado la visibilidad trasera.

También destacará la excavadora telescópica con cuchara bivalva ZX350LC-5 y una profundidad máxima de excavación vertical de 30 m. Este modelo, es ideal para proyectos de movimiento de tierras y excavación, tiene un alcance cinco metros mayor que el modelo actual ZX350LC-5 CTA equipado con brazo telescópico y cuchara bivalva. Este modelo está equipado con una cuchara de mayor capacidad, lo cual incrementa su productividad.

Al igual que todas las excavadoras medianas Zaxis-5, la ZX350LC-5 CTA cuenta con un sistema hidráulico TRIAS que ayuda a incrementar la velocidad de extensión y retracción del brazo telescópico con cuchara bivalva. La cuchara bivalva de 1,55 m³ (de mayor capacidad en comparación de los 1,3 m³ del modelo ZX350LC-5 CTA con 25 m de alcance) tiene una potente fuerza de extracción y puede cargar camio-

nes de forma rápida y eficiente utilizando el eyector. Dispone de un dispositivo para amortiguar las sacudidas y acelerar las maniobras de posicionamiento en trabajos bajo tierra y durante la descarga.

Un mecanismo de apoyo mediante rodillos deslizantes aumenta la capacidad de los cilindros de la cuchara bivalva y su durabilidad, permitiendo realizar una excavación a mayor profundidad y de forma más productiva. También se ha reforzado el cilindro de ajuste y la rueda guía para conseguir una mayor durabilidad.

Junto con el aumento de productividad, esta excavadora de aplicaciones especiales tiene diversas características que contribuyen a alcanzar un mayor nivel de versatilidad, comodidad, seguridad, y fácil mantenimiento.

Stand FM.515

INMESOL



Inmesol estará presente en Bauma mostrando su trabajo en diseño y fabricación de grupos electrógenos, torres de iluminación y sistemas híbridos destinados a multitud de aplicaciones como son el sector industrial, hospitales, sistemas de telecomunicaciones y de seguridad, puertos, aeropuertos, centros de datos, edificios residenciales, superficies comerciales, minas, canteras o explotaciones agrícolas, entre otros.

Los asistentes podrán conocer las últimas novedades y am-

pliarles cuanta información requieran de nuestros productos y servicios.

Stand A5.110

JOHN DEERE POWER SYSTEMS

John Deere Power Systems (JDPS) lanzó recientemente cuatro motores Tier 4 final/Fase IV (de 2,9, 4,5, 6,8 y 13,5 litros), el sistema integrado de control de emisiones creado por John Deere, un conjunto de motorización Fase IIIA para grupo electrógeno y una caja de cambios FunkTM.

En su esfuerzo permanente por dar una respuesta cada vez mejor a las necesidades del cliente, John Deere ha creado una gama de motores que, junto con un coste de utilización muy económico, ofrece un rendimiento óptimo y máxima tranquilidad, gracias a la demostrada fiabilidad de sus motores.

Para los motores Tier 4/Fase IV, John Deere ofrece tres configuraciones diferentes del sistema integrado de control de emisiones: En la gama de potencias de 36 a 55 kW (de 49 a 75 cv), John Deere ofrece modelos con un filtro de gases de escape que incorpora un catalizador de oxidación diésel/filtro de partículas diésel (DOC/DPF) sin recirculación de gases de escape refrigerados (EGR) ni reducción catalítica selectiva (SCR). En la gama de 56 a 104 kW (de 76 a 141 cv), el motor PowerTech PWL de 4,5 litros está dotado de EGR refrigerado y de sistema integrado de control de emisiones configu-



rado con SCR y DOC. Los modelos a partir de 93 kW (126 cv) contarán con un sistema integrado de control de emisiones compuesto por EGR refrigerado, DOC/DPF y SCR.

Stand A5.227

KOHLER



Tras la creación de la familia de motores KDI, tecnológicamente a la vanguardia y nuevo punto de referencia para el sector, Kohler Engines también innova profundamente en el área de la asistencia técnica: nuevas herramientas digitales y modernos modos de prestación/disfrute tanto de la formación como del soporte técnico, diseñados para sacar todo el partido de una red de asistencia capilar a nivel global.

En relación a la gama KDI, los primeros motores diésel industriales en adoptar un sistema de inyección common rail a 2000 bares, el departamento de Asistencia Técnica y Recambios de Kohler Engines ha definido una serie de requisitos específicos que se exigirán a los talleres que deseen formar parte de la red de centros de asistencia «KDI Qualified», cuyos técnicos recibirán una formación con contenidos específicamente adaptados a esta gama de productos. Desde Italia, y en particular desde la sede de Reggio Emilia, la Asistencia Técnica proporciona

documentación, formación inicial y soporte técnico a todas las filiales internacionales, las cuales, a su vez, controlan su territorio de competencia y gestionan la red local de distribuidores y talleres autorizados.

Un punto esencial de la nueva filosofía sobre los servicios

puesta a punto por Kohler Engines es el concepto de formación, que ahora se ofrece tanto mediante las formas tradicionales como utilizando modernas herramientas digitales. En la primera vertiente se encuentran los cursos ofrecidos a la red de asistencia, a las filiales, a los distribuidores y a las redes de talleres autorizados, así como a los formadores de distribuidores y, en determinados casos, a los ingenieros de los OEMs. Estos cursos se imparten tanto en la sede de Reggio Emilia como en las sedes

de los distribuidores y constan de una parte técnica y otra práctica que prevé el montaje/desmontaje y ensayos dinámicos. A los tradicionales cursos en las aulas se ha añadido la innovadora sección de «Distance Learning», herramienta de formación a distancia alojada en la plataforma multimedia iService, que dota a la herramienta tradicional de consulta de los manuales técnicos de la innovadora funcionalidad ofrecida por la evolución digital.

Stand A4.125

KOMATSU

Komatsu mostrará más de 30 máquinas en dos áreas que suman un total de 7.000 metros cuadrados de superficie, entre ellos varias novedades de la marca con la innovación y la eficiencia en el trabajo como señas de identidad. El primero de estos espacios será el stand de 4.500 m, localizado en el Pabellón B5. Allí Komatsu mostrará sus últimos modelos, desde repuestos hasta máquinas para minería. Entre estos equipos se encuentran las recientes excavadoras Dash11, las nuevas cargadoras de ruedas con sistema de excavación automático y tecnología de ahorro de combustible para todas las máquinas.

La mayoría de las excavadoras estarán expuestas con la gama de cucharones Lehnhoff y acopladores rápidos. Las últimas innovaciones en tecnología de Komatsu serán presentadas con el lanzamiento de la nueva excavadora híbrida de 36 tonela-



das, un paso más en compromiso de Komatsu para reducir el impacto ambiental de las máquinas de movimiento de tierras.

También acaparará buena parte de atención concepto de Komatsu de control de la máquina inteligente, mostrado por primera vez por la industria en Bauma 2013 y que ahora ha penetrado en los mercados de todo el mundo, con más de 2.200 unidades entregadas. Los miembros del personal especializado de Komatsu estarán disponibles para ayudar a los visitantes interesados entienden cómo un funcionamiento sin problemas con menores costos generales se obtiene fácilmente con esta tecnología. Grandes efectos visuales, videos y múltiples puntos de información promocionarán Komatsu opciones de ahorro de dinero. Asimismo, expertos Komtrax explicarán cómo ayuda a los clientes de forma fácil y económica gestionar eficazmente toda una flota de máquinas Komatsu.

Por su parte, la amplia zona al aire libre estará dividida en tres secciones diferentes. Komatsu realizará demostraciones de su sistema inteligente en un bulldozer D61PXi-24 y una excavadora PC210LCi-10. La nueva pala de minería PC7000 será mostrada en lo que será una exposición dinámica. Una gran tienda de campaña con la barra de conducir en la planta baja dará la bienvenida a todos los visitantes a la zona y, en el primer piso, Komatsu Mining Germany recibirá a los clientes mineros en todo el mundo a su Salón de Minería.

Stand B5 y FM.512

LIEBHERR

Entre los más de 60 productos expuestos en el recinto al aire libre de la Bauma 2016 también habrá muchos estrenos de Liebherr a escala mundial. Entre éstos se encuentran un buldócer de grandes dimensiones con el que Liebherr pasa a estar presente por primera vez en la categoría de 70 toneladas y una

excavadora de 200 toneladas de nuevo desarrollo. El dúmper de gran tamaño de 240 toneladas, que ya se expuso en 2013, estará de nuevo presente en el espacio reservado para Liebherr, delante del pabellón, donde desplegará todo su atractivo.

La excavadora R 9200, construida para complementar la amplia gama de productos de minería de Liebherr, dispone de una cuchara de 12,5m³, siendo la más grande de su clase. Ofrece un rendimiento sostenible al tiempo que proporciona una eficiencia de combustión máxima del combustible, incluso en las condiciones más duras. Esta excavadora de minería de primera clase está diseñada para que se ajuste a camiones mineros con cargas útiles de hasta 140 toneladas.

Liebherr lleva medio siglo colaborando con la industria minera, lo que le ha permitido construir una sólida reputación en cuanto a desarrollo y producción de equipamiento minero de primera clase. Como resultado, la R 9200 combina la tradición con el pensamiento innovador para superar cualquier desafío.

La R 9200 está disponible en la configuración de retroexcavadora y pala frontal, y está equipada con la cuchara avanzada de Liebherr y la solución GET. Con una cuchara estándar de 12,5m³, la solución de cu-

chara de la R 9200 ofrece un rendimiento de excavación superior y altos factores de llenado, incluso en las condiciones de minería más extremas. Esta nueva excavadora funciona con el motor diésel Cummins QSK38, que cumple los límites de emisiones definidos en la normativa Tier 2 o 4i de la EPA de EE. UU., y tiene una potencia nominal de 810kW (1.086CV). La innovadora cabina de la R 9200 ofrece al operario una vista panorámica de su funcionamiento, lo que conlleva una carga eficiente de los camiones y una posición segura de la máquina. La R 9200 integra un sistema de control de pilotaje electrónico avanzado que es a la vez intuitivo y versátil.

La excavadora R 9200 de Liebherr está equipada con el exclusivo sistema Litronic Plus, patentado por Liebherr, un sistema inteligente de gestión de energía que mejora la distribución de energía eléctrica, mecánica e hidráulica. En combinación con un circuito suprimido cerrado para el mecanismo hidráulico de giro, este sistema líder en su clase hace que los ciclos de la R 9200 sean más rápidos y consuma menos combustible sin esfuerzo. La eficiencia mejora aún más con el uso del control de refrigeración tanto para el agua como para el aceite, que puede activarse cuando se necesite. Los



circuítos de refrigeración independientes eliminan la pérdida parasitaria mientras desvían energía al acoplamiento. Al eliminar el calor, los componentes de la R 9200 funcionan a su temperatura más eficiente; y la eficiencia conduce a un menor coste y a una vida útil más larga.

En los 280m² del stand 213 del pabellón A4, Liebherr presentará sus desarrollos más recientes de las áreas de la técnica de accionamiento y control por medios mecánicos, hidráulicos y eléctricos. Este stand especial para componentes también albergará algunas primicias mundiales, como el sistema de acumulación de energía «Liduro», que ha sido desarrollado internamente, y el filtro SCR de Liebherr para el sistema de tratamiento de los gases de escape, destinado a motores diésel de nivel V, entre otros.

Liebherr presenta en la Bauma 2016 la nueva generación de cargadoras sobre neumáticos de gran tamaño XPower. Las Liebherr XPower responden a un planteamiento global de la máquina totalmente innovador que pone el listón muy alto en cuanto a uso eficiente del combustible, potencia, robustez y confort. Los clientes de las cargadoras sobre neumáticos Liebherr XPower pueden ahorrar hasta un 30% de combustible.

Liebherr mostrará en la Bauma 2016 su buldócer PR 776 Litronic, concebido para aplicaciones de minería y extracción en condiciones difíciles. Con el PR 776, Liebherr pone por primera vez en el mercado un buldócer de la categoría de 70 toneladas. Se trata del buldócer con transmisión hidrostática más grande del mundo.

Stand FM.809-813

METSO



Con el objetivo de ayudar a los clientes a ser más eficientes en sus estructuras, Metso introducirá nuevos paquetes de Servicios de Ciclo de Vida (LCS, en sus siglas en inglés) adaptados a la industria de los áridos. La oferta de este servicio, que se hará pública durante la celebra-

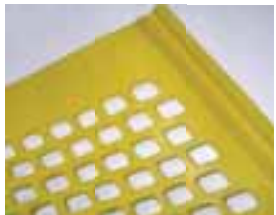
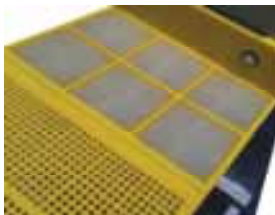
Mallas de Goma



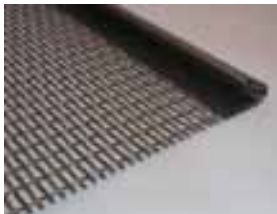
Mallas de Poliuretano



Paneles de Poliuretano Modulares y Tipo Flip-Flop



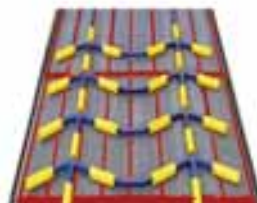
Accesorios para Cribas, Cintas...



Rodillos Y Bandas Transportadoras



Gomas Antiabrasivas Y Barras de Protección



Sistema Anticolmatante



ción de la feria, está diseñada para soportar equipos Metso y el desgaste y piezas de repuesto con el fin de garantizar las operaciones más rentables en la producción de agregados.

Además, Metso presentará en su stand al aire libre la renovada planta por impacto móvil Lokotrack LT1213S, la popular planta de mandíbulas Lokotrack LT96, la pantalla de tres cubiertas de fácil mantenimiento Premier ES303, nuevas soluciones de plantas estacionarias o soluciones probadas de revestimiento y bombas para camiones. Los visitantes de la exposición también son bienvenidos a participar en varias sesiones de Áridos de la Academia con presentaciones informativas.

Stand FN.1016/3

MONTABERT – JOY GLOBAL

dustria, ahora con el apoyo de la red mundial de Joy Global. Joy Global también tiene previsto destacar sus soluciones de chancado y transporte para su aplicación en industrias como puertos, energía, agregados superficiales, túneles, construcción y minería. Los productos incluyen: cintas transportadoras (incluyendo componentes y accesorios), martillos hidráulicos, equipos y sistemas de perforación y martillos neumáticos. Joy Global también fabrica, vende y ofrece servicios y soluciones de otras marcas de para ayudar a que las operaciones de los clientes más seguro y productivo.

En su gama de martillos, Montabert mostrará novedades dedicadas a aplicaciones de alta temperatura, con modelos hidráulicos de entre 500 y 560 kg. También se mostrarán los

últimos modelos para equipos compactos, con martillos hidráulicos de 350 kg.

Stand FM.715/4

MTG

MTG presentará novedades para maquinaria de minería y construcción en Bauma Munich. La compañía española presentará una ampliación de gama de sus productos StarMet Rope Shovels, así como sus soluciones de cazo completo para maquinaria de construcción y minería.

En Múnich la firma tiene previsto presentar sus novedades en el ámbito de las soluciones globales para la protección del cazo: la renovada gama StarMet Rope Shovels para palas eléctricas, así como nuevos diseños y referencias de dientes, protectores y sistemas de anclaje para maquinaria de construcción y minería, entre los que destaca la nueva gama de protectores laterales y de cuchilla ProMet.

En el caso de los protectores para construcción, todos ellos han sido especialmente diseñados para asegurar una mayor vida útil y un mejor rendimiento del cazo en máquinas excavadoras y cargadoras de 30 a 85 toneladas.

Entre las principales ventajas de este sistema destacan: los protectores laterales reversibles permiten intercambiar su posición para conseguir un desgaste completo de la pieza, alargando su vida útil; evita la exposición de los laterales del cazo a impactos y abrasión, alargando la vida útil del cazo;



Casi un año después de la adquisición de Montabert a Doosan de Joy Global, este supondrá uno de los principales puntos de interés de la presencia de la firma en Bauma. A través de la adquisición junio de 2015, Joy Global ofrece ahora martillos y rompedores Montabert, conocidos por su alto rendimiento y bajo costo operativo. Montabert continúa desarrollando tecnologías y productos líderes en la in-



optimizamos los costes y trabajamos para un desarrollo sostenible

ADVANCED SOLUTIONS

are you ready?

Gracias a nuestra **amplia experiencia** en el sector de la minería, en **Suez Advanced Solutions** desarrollamos todo tipo de servicios y proyectos para la **gestión hidráulica y medioambiental**:

- Diseño, construcción, operación y mantenimiento de plantas para tratamiento de agua y efluentes industriales.
- Estudios hidrogeológicos y drenajes de mina.
- Gestión y monitorización de aguas subterráneas.
- Valorización de subproductos y gestión integral de residuos.
- Soluciones para la ventilación y tratamiento de gases.
- Servicios de laboratorio medioambiental y de procesos.



contacto
www.aqualogy.net
info@aqualogy.net



ready for the resource revolution

rango completo para espesores de lateral de 30 a 60 mm; sistema sin martillo MTGtwist; índice de material de desgaste superior al 70%; y su diseño afilado y ligero, que incrementa la penetración del cazo, mejorando la productividad de la máquina.

En el caso de la maquinaria de minería, MTG presenta también una nueva gama de protectores laterales y de cuchilla que ofrecen una mayor protección del cazo y aseguran un mejor rendimiento en grandes máquinas: excavadoras (100-350 toneladas) y cargadoras (95-250 toneladas).

Asimismo, MTG expondrá como novedad destacada la ampliación de gama de su sistema StarMet Rope Shovels; una solución GET completa para palas eléctricas de cables, disponible en diferentes configuraciones. Este sistema se mostrará a través de un display a tamaño real, donde se mostrarán los nuevos sistemas de anclaje sin martillo (hammerless), así como una ampliación de la gama de dientes disponibles: los modelos RSS y RSXX. Se trata de dos nuevos diseños ideales para aplicaciones duras y altamente abrasivas, que ya permiten equipar las configuraciones de labio más comunes.

De cara a finales de 2016, MTG tiene también programado presentar su sistema 3 partes MTG Systems TwinMet para dragalinas y excavadoras hidráulicas de más de 350 t.

Stand A6.437

NIHON KASETSU

Niho Kasettsu fue fundada en 1967 en Sapporo, al norte de Japón. Inicialmente, su principal actividad fue la venta de sistemas auxiliares y maquinaria para el sector de la construcción. Su éxito se basa no sólo en proporcionar el mejor equipo, sino en ofrecer además un excelente soporte técnico y soluciones a medida para los clientes. En este sentido, el de-



partamento de ingeniería juega un papel clave en la empresa desde el principio, en el desarrollo de soluciones de alto valor añadido adaptados a las necesidades del mercado.

Esta experiencia única adquirida a lo largo de los años en los principales proyectos de construcción en Japón, llevó a la firma a empezar a desarrollar sus propios productos a principios de 1990, mientras que el crecimiento del negocio diversificación en otros sectores como la industria o la minería.

Hoy en día, Nihon Kasettsu dispone de dos líneas de productos principales: telemetría, monitorización y sistemas de control por un lado y sistemas de tratamiento de aguas residuales por otro. Ambas líneas de productos están completamente desarrollados dentro de la empresa y respaldado por la gran experiencia acumulada en el campo.

Stand C2.231

RULMECA

Rulmecca mostrará la gama completa de contratambores, rodillos y Mototambores, donde se le dará un enfoque especial, a la nueva Prueba de Explosión de Mototambores, especialmente desarrollada para minas subterráneas de carbón. Estos productos son desarrollados, probados y certificados, por el laboratorio autorizado IBExU, del Instituto für Sicherheitstechnik GmbH de acuerdo con la directiva Europea, ATEX 94/9 / CE, Anexo III.

El cumplimiento de los Requisitos Esenciales de salud y seguridad ha sido asegurado por el cumplimiento de la norma EN 60079-0: 2012 + 600 EN 60079-1: 2007. El rango de potencia será 55kW a 132kW, disponibles en una gama de voltaje de 400 a 1.200 voltios. El diámetro del tambor, será de 800mm. El rango de velocidad, ha sido desarrollado para 1,0 a 4,5m/s.

En cuanto a los rodillos, destacamos el rodillo de alineación de la banda, nuestro "belt trac-



king roller”, ampliamente utilizado en la industria de la minería y otras industrias de transporte de material, relacionadas con ella. El rodillo de alineación Rulmeca, responde instantáneamente, a la desalineación de la banda y lo hace sin una especial modificación de la estructura. Este rodillo funciona perfectamente, en bandas, desde 450 hasta 2.300 mm.

Stand B2.425

TÉCNICAS HIDRÁULICAS



Aprovechando la celebración de su 50 aniversario, la compañía presentará su renovada gama de soluciones TH Minerals y servicios de ingeniería de proceso para el sector de la minería y canteras, el cual se ha visto reforzado tras la reciente adquisición de Novatia, empresa especializada en proyectos de I+D+i para el sector que viene a reforzar las políticas de apuesta firme de Técnicas Hidráulicas por el desarrollo de nuevas soluciones y equipos que aporten valor añadido a sus clientes.

Los asistentes a la feria podrán visitar el stand de la compañía, ubicado en el Pabellón B2 (B2.508), podrán entrar en contacto directa con parte de la tecnología del portfolio de TH Minerals entre las que destacan

los siguientes equipamientos:

Soluciones de Filtración de Lodos para minería y Tratamiento de Agua, así como su Sistema polivalente de Bombeo SIX, especialmente diseñado para el bombeo de lodos difíciles o heterogéneos y asegurar el mayor rendimiento durante el proceso de filtración. El equipo cuenta con un gran abanico de aplicaciones, desde bombeo de minerales concentrados y relaves, hasta la alimentación de filtros prensa.

Asimismo, los visitantes tendrán la oportunidad de contactar y asesorarse con los expertos de la compañía sobre los servicios de ingeniería de proceso para el diseño y construcciones de plantas de proceso llave en mano, basadas en las últimas tendencias tecnológicas en el ámbito del proceso de minerales, que ofrece la compañía.

Stand B2.508

TEREX

Terex Environmental Equipment (TEE) ha hecho avances significativos en los últimos años con adquisiciones estratégicas de empresas y un programa agresivo de desarrollo de nuevos productos. La oportunidad de exponer en la feria Bauma 2016 brindará a TEE la plataforma ideal para mostrar su oferta de productos verdaderamente global a una audiencia realmente global. Los asistentes a la feria podrán ver de primera mano la trituradora de velocidad media Terex TDS V20. Esta exclusiva máquina del segmento de las trituradoras móviles, es el resultado de una colaboración con el fabricante alemán de trituradoras Vecoplan. La trituradora TDS V20, con sus velocidades medias de eje, tamices de producto final y sistema inteligente de protección contra la contaminación demuestra a los clientes el

Soluciones para Plantas de Lavado y de Secado de Áridos y Minería Metálica



compromiso y la motivación de TEE para conformar el mercado del reciclaje móvil ahora y en el futuro.

Otra importante novedad vendrá de la mano de Terex Finlay con la trituradora de impacto horizontal I-140 de accionamiento directo $\varnothing 1270\text{mm} \times 1240\text{mm}$ con velocidad variable. Este equipo brinda a los operadores niveles de producción sin precedentes en aplicaciones de reciclaje, minas y canteras. La robusta y probada cámara Terex CR032 ofrece excelentes tasas de reducción y produce formas de producto muy uniformes.

Una nueva característica técnica significativa introducida en este modelo es el flujo de material a través de la instalación. El flujo de material se ha mejorado enormemente, aumentando la anchura de componentes a medida que el material atraviesa la máquina. Dispone de un sistema de control electrónico avanzado, que supervisa y controla la velocidad del rotor y regula el alimentador vibratorio para servicio pesado (VGF) con precriba integrada para mantener una alimentación uniforme de material en la cámara de impacto y asegurar condiciones de trituración óptimas. El material de la precriba integrada puede ser derivado a una pila de almacenamiento a través de la cinta transportadora de bypass opcional, o puede unirse al producto triturado en la cinta principal. La capacidad estándar de la tolva de 6m^3 coloca la máquina a la vanguardia en este competitivo sector del mercado.

Otras marcas del grupo, como Terex Fuchs o Terex Washing Systems también estarán representadas en la feria.

Stand FM.711

VOLVO

La gran estrella de Volvo en Bauma 2016 tiene nombre y apellidos. El nuevo dúmper articulado A60H, un gigante de 60 toneladas, el mayor jamás

realizado por Volvo Construction Equipment. A pesar del protagonismo que tendrá el nuevo dúmper, en los 8.700m^2 de superficie de exposición habrá un amplio espectro de novedades en forma de excavadoras, cargadoras de ruedas, pavimentadoras, dúmpers y máquinas compactadoras, que sumarán un total de 16 nuevos lanzamientos en total. Habrá además una revisión de todos los servicios orientados al cliente.

Si bien gran parte de la presencia de la compañía en Bauma 2016 sigue siendo un secreto muy bien guardado, la compañía continúa desarrollando máquinas innovadoras y productivas que ayuden a los clientes prosperar en los negocios ultra-competitivo de hoy. De hecho, la productividad es el mensaje clave de la participación de la compañía en la feria, bajo el lema "Building Tomorrow".

El mayor dúmper articulado de Volvo no será la única máquina destacada. Los visitantes podrán conocer varios productos de gran tamaño que también hará su debut en el show, todos

los cuales se centrará en satisfacer las necesidades de los clientes que requieren la máxima productividad.

En sus dos stands, interior y exterior, habrá una excavadora de ruedas EW60E, una excavadora de ruedas de radio corto EWR150E y los modelos compactos EC35D, ECR35D y ECR40D. La firma no se olvida de sus cargadoras de ruedas, con el lanzamiento de la L50H, ni de la maquinaria de asfalto, con los rodillos individuales (SD75B, SD115B y SD135B), rodillos de doble tambor (DD25B) y una nueva extendidora de la serie D. Y mientras que el A60H puede ser el punto culminante de la gama de dúmpers articulados, habrá otras actualizaciones de productos en Múnich. Asimismo, bajo el lema de 'Volvo Servicios' la compañía demostrará sus soluciones a clientes para el monitoreo de maquinaria, control de la máquina, el uso eficiente de combustible y el soporte postventa de reparación y mantenimiento.

Stand C4.327





masterdrill

EQUIPOS Y ACCESORIOS PARA PERFORACIÓN

- Equipos de inyección
- Equipos de perforación a medida
- Perforadoras para taludes
- Martillo en fondo y tallantes
- Accesorios y repuestos de equipos de hormigón





YANMAR

Tres nuevos motores serán lanzados por Yanmar durante el transcurso de Bauma. Este trío se une a la familia de motores TNV common rail, bajo normativa Tier 4 final, EU Stage 3B y certificado FOEN (Suiza). Estos serán los motores que a partir de 2019 correrán bajo normativa de emisiones Stage 5 y de los que ya hay 120.000 en el mercado.

Los motores han tenido una buena acogida por parte de los clientes, especialmente en los segmentos de excavadoras y cargadoras de ruedas debido a su menor consumo, su potencia y un DPF que apenas necesita mantenimiento.

Los tres nuevos motores son los 3TNV86CHT de tres cilindros (33.3kW a 2600 rpm); de

cuatro cilindros 4TNV86CHT (48.5kW a 2.600 rpm) y el 4TNV94FHT de cuatro cilindros (69.8kW a 2.000 rpm: 77,2 kW a 2.200 rpm y 88.4kW a 2.500 rpm). Con estas incorporaciones, la gama TNV cuenta ya con nueve modelos. Los nuevos motores de 1.6, 2.1 y 3.1 litros cuentan con sistemas Bosch y Denso como rail de inyección directa, y ofrecen potencias que van desde los 33,3 hasta los 88,4 kW.

Stand FN.1018/6

KLEEMANN

Con un total de nueve instalaciones móviles de machaqueo y criba, Kleemann presenta en la Bauma una amplia muestra de su innovadora gama de productos. Entre ellos dos novedades mundiales: por primera vez se presenta ante el público la última innovación del grupo: la MOBICONE MCO 11 PRO, y la máquina especial MOBICAT MC 125 RR.

Con la machacadora de cono móvil MOBICONE MCO 11 PRO, Kleemann anuncia el inicio de PRO-Line, su desarrollo más reciente. PRO-Line le ofrece a explotadores de canteras instalaciones especialmente resistentes para un alto rendimiento. Un accionamiento eléctrico diésel potente y económico, capaz de funcionar con alimentación externa de corriente, impulsa la instalación. La machacadora de cono, con una capacidad máxima de alimentación de hasta 470 tone-

ladas por hora, está equipada con el innovador sistema CFS (Continuous Feed System), que garantiza un flujo de trituración del molino productivo.

Por su parte, la MOBICAT MC 125 RR es la mayor máquina expuesta por Kleemann este año, basada en la conocida MC 125 Z. La machacadora de mandíbulas se utiliza en la primera etapa de trituración para el procesamiento de piedra natural de dureza media a alta. La particularidad de la instalación radica en el precribado. Como el cliente necesita procesar material especialmente arcilloso, esta máquina utiliza una criba de discos de dos etapas. La instalación, con un peso aproximado de 160 toneladas, es impulsada por un accionamiento eléctrico diésel y puede machacar hasta 600 toneladas de material a la hora.

En el stand de la feria se exponen también las machacadoras de mandíbulas MOBICAT MC 100 R EVO y MC 110 Z EVO y el molino de impacto MOBIREX MR 130 Z EVO2. Por primera vez en la bauma, los miembros más recientes de EVO-Line: las machacadoras de cono MOBICONE MCO 9 EVO y MCO 9 S EVO.

De la gama de instalaciones móviles de la criba, los asistentes pueden ver de cerca dos cribas: por un lado la criba de piezas bastas MOBISCREEN MS 15 Z y, por otro, la criba de proceso MS 16 D.

Stand FN.1018/6



WEIR MINERALS

Weir Minerals estará presente con sus equipos resistentes, robustos y fiables para las aplicaciones más exigentes.

El servicio de ingeniería TRIO facilita el diseño, estudio y optimización, proporcionando soluciones de alta calidad a nivel mundial, cubriendo las necesidades de trituración, cribado, lavado y manipulación de materiales. Asimismo, ofreciendo soluciones personalizadas de alto valor, desde máquinas individuales a instalaciones fijas o móviles llave en mano.

La línea de productos incluye una amplia gama de equipos de trituración, cribado y lavado para los sectores de áridos y tratamiento de minerales.

La compañía también suministra todos los componentes y piezas de repuesto originales con el apoyo y asesoramiento de su servicio técnico. Además,

ofrece la posibilidad de realizar estudios y análisis para dar soluciones personalizadas en cada proceso.

Por otro lado, la bomba WAR-MAN WGR combina un sencillo diseño, reduciendo el número de componentes, con la disposición de piezas de alta resistencia al

desgaste. Los materiales de esta bomba son seleccionados cuidadosamente para cumplir con las especificaciones de cada aplicación. Los mercados en los que está presente la bomba WAR-MAN WGR son el Europeo, Nor-teafricano y Kazajo.

Stand B2-212



CAVEX®
Hydrocyclones



ENDURON®
Comminution
Equipment



FLOWAY® PUMPS
Vertical Turbine
Pumps



GEMEX®
Belt Tensioning
System



ISOGATE®
Slurry Valves



LINATEX®
Rubber Products



LINATEX®
Rubber Products



MULTIFLO®
Mine Dewatering
Solutions



TRIO®
Engineered Products



VULCO®
Wear Resistant Linings



WARMAN®
Centrifugal Slurry
Pumps



WEIR MINERALS
SERVICES™

Focusing on what we do best, to deliver on what matters to you most.

Did you know that Weir Minerals can cover a wide range of critical applications with a diverse range of slurry transportation and comminution equipment?



Minerals

Weir Minerals Europe Ltd (Spain & Portugal)
Polígono Ind. Los Olivos C/ Progreso, 2. Portal 2. Oficina 235
28906 Getafe (Madrid) - España
T + 34 91 684 56 52
sales.es@weirminerals.com - www.weirminerals.com

Copyright © 2015, Weir Minerals Europe Limited. All rights reserved. CAVEX is a trademark and/or registered trademark of Weir Minerals Australia Ltd; ENDURON is a trademark and/or registered trademark of Weir Minerals Europe Limited; FLOWAY is a trademark and/or registered trademark of Weir Floway Inc.; GEMEX is a trademark and/or registered trademark of Gemma Industri AB; ISOGATE is a trademark and/or registered trademark of Weir do Brasil Ltda.; LINATEX is a trademark and/or registered trademark of Linatex Ltd; MULTIFLO is a trademark and/or registered trademark of Weir Minerals Australia Ltd; TRIO is a trademark and/or registered trademark of Trio Engineered Products, Inc. and Trio China Ltd; VULCO is a trademark and/or registered trademark of Vulco SA; WARMAN is a trademark and/or registered trademark of Weir Minerals Australia Ltd and Weir Group African IP Ltd.; WEIR and the WEIR logo are trademarks and/or registered trademarks of Weir Engineering Services Ltd.

BYG

Dentro de su política de presencia internacional, BYG ha decidido acudir de nuevo a la Bauma, donde estará presente en el stand 336 del pabellón A6. De-



dicada desde hace más de 40 años a la venta de repuestos para maquinaria de movimiento de tierras BYG ofrece productos de calidad a precios competitivos. Especializado en material de desgaste especializado para maquinaria de movimiento de tierras como dientes, portadientes, pasadores, tornillería, cuchillas, rodaje, punteros o implementos, sus productos están fabricados con aceros de aleación y resistencia combinada con un diseño de alto rendimiento. Certificada con la norma ISO 9001 poseen un departamento propio de ingeniería e I+D, donde supervisan la calidad en todos los productos suministrados.

Stand A6.336

ETESA

Etesa presenta la nueva línea Xtrem en la vanguardia del diseño, prestaciones y características que ha caracterizado a la compañía desde sus inicios en 1968.

Cargadoras y excavadoras de todo el mundo precisan que los elementos de desgaste se vayan adaptando a requerimientos ca-



da vez más exigentes, por eso la línea Xtrem se adapta a las necesidades de cada trabajo y de cada terreno.

Etesa presenta cinco gamas con características bien diferenciadas, desde la pequeña talla J-200 hasta la J-800.

Desde la pequeña máquina de construcción hasta las grandes máquinas de minería disfrutarán de las ventajas de la línea Xtrem; Optimización del diseño para un rendimiento más productivo; composiciones adecuadas a cada tipo de trabajo; Distribución idónea del material de desgaste.

Asimismo, Etesa mostrará en Bauma una representación de su línea de accesorios para perforación y pilotaje, en la que se incluyen picas, portapicas, barrenas, dientes, Kelly boxes...

Como de costumbre, Etesa estará presente al más alto nivel de representación, con el director gerente a la cabeza, acompañado del director técnico, director de ventas y el equipo comercial de exportación de la compañía.

Stand A6.536

HIMOINSA

Himoinsa ofrece su gama de grupos electrógenos, resistentes a las condiciones extremas de

trabajo y minimizando costes de operación y mantenimiento. Su sello son equipos de fácil manejo que puedan ser operados con facilidad, compactos y duraderos.

Los grupos electrógenos diseñados para el sector del alquiler tendrán un gran protagonismo, con un rango de potencia estándar de 20 a 1300 kVA ampliable a mayores potencias. Sus carrocerías han sido diseñadas optimizando la capacidad de carga, tanto para plataformas terrestres sobre ruedas como en contenedores ISO de 20' ó 10'. Se ofrece un kit especial que permite manipular dos contenedores de 10' como si se tratara de un 20'. Además, Himoinsa proporciona homologación CSC para contenedores a fin de que puedan ser transportados también por vía marítima.

Asimismo, el gestor de flota permite conocer a cada instante el estado de la flota de grupos electrógenos a través de teléfono móvil o internet. De esta manera, se controla el funcionamiento del equipo, el nivel de combustible, la necesidad de repostaje y el estado del equipo en general sin tener que desplazarse al site remoto.

Stand A6.301



JCB

En Bauma 2016 veremos el lanzamiento internacional de distintos productos nuevos de

motor de alta eficiencia cumple las normas de emisiones estadounidenses y europeas sin necesidad de un costoso filtro de

corporan motores diésel EcoMax propios de la empresa que cumplen la normativa Tier 4 Final/Fase IV, ofreciendo 81 kW (108 CV) en la 411 y unos potentes 108 kW (125 CV) en la 417. Las cargadoras más grandes 427 y 437 funcionan con un motor diésel Cummins Tier 4 Final/Fase IV, que ofrece 133 kW (179 CV) y 136 kW (183 CV) respectivamente.

Stand FM.713/1

SAMEP TOOLS

SamepTools, empresa dedicada a la fabricación de herramientas y repuestos para martillos hidráulicos no quiere perderse una nueva edición de la feria alemana, donde estarán ubicados en el pabellón 3 stand 514. Basada en Rivoli, cerca de Turín, a pocas horas de las fronteras de Francia y Suiza, esta empresa lleva más de 30 años, el mercado europeo de demolición, ofreciendo soluciones rápidas y con los más altos estándares de calidad. Gracias a una cartera de productos que abarca desde piezas de desgaste (herramientas, retenedores, bujes) a los componentes del cuerpo de martillo (pistones, cilindros, culatas, tirantes), SamepTools es un proveedor clave para talleres de reparación, mantenimiento y multi-marca distribuidores. Cada pie-



JCB, incluida la innovadora retrocargadora 3CX Compact y las cargadoras de ruedas con cabinas Command Plus. Además, se lanzará en el mercado alemán la gama de dúmperes de obra de una a diez toneladas de JCB, que ya se venden con gran éxito en el Reino Unido y Francia.

JCB presentará en Bauma 2016 la innovadora 3CX Compact, diseñada para ofrecer unas prestaciones excelentes de la máquina en lugares de trabajo con limitaciones de espacio. JCB, que introdujo por primera vez las retrocargadoras compactas con la popular 2CX, lleva el concepto a un nuevo nivel para satisfacer las demandas de las obras de construcción del futuro. La 3CX Compact es la máquina perfecta para los contratistas de repavimentado y reparación de carreteras, servicios públicos, cimentaciones y ayuntamientos que trabajan en proyectos de construcción en zonas urbanas congestionadas.

La 3CX Compact se alimenta con un motor diésel JCB Tier 4 Final/Fase IIIB de Kohler, que genera 74 CV (55 kW). Este

partículas diésel (DPF) ni de postratamiento del escape o líquido de escape.

Además, JCB va a actualizar su gama media de cargadoras de ruedas, introduciendo el ADN probado de la 457, su pala cargadora de ruedas de gama alta, en los modelos 427 y 437, y también en las cargadoras más pequeñas 411 y 417.

Las nuevas cargadoras de ruedas 411 y 417 de JCB in-



za que sale de los talleres de SamepTools está ampliamente testada: desde el acero, seleccionado acorde con el papel que jugarán en el sistema del martillo, hasta en análisis con máquinas de ultrasonido y espectrometría para detectar con antelación cualquier defecto.

Las pruebas continúan tras el procesamiento de control numérico, el tratamiento y, finalmente, antes de su envío para cada artículo individual. Las inversiones en stock siguen las mismas normas: gracias a dos almacenes, uno en el norte de Italia y otro en Zaragoza, la empresa responde con rapidez sobre más de 10.000 herramientas y 5.000 piezas de repuestos para las marcas de martillos más comunes en el mercado europeo.

Stand B3.514

TRIMAN



El sistema de eliminación de filler DFT de Trimán, ofrece la mejor solución para la reducción en seco del exceso de finos tanto de las arenas naturales como trituradas Gran capacidad

de clasificación sin reducción de la calidad de la arena. El diseño del conjunto reduce los posibles desgastes por abrasión y optimiza el flujo de aire, que es distribuido uniformemente por toda la unidad y maximiza la eficiencia del equipo.

El departamento técnico de Trimán ha realizado el diseño pensando también en la facilidad de las labores de mantenimiento, pudiendo reemplazar fácilmente las paletas, reduciendo, pues, los tiempos de inactividad. En definitiva, esta es la máquina perfecta para la reducción de finos de la arena en sitios donde hay escasez de agua ya que en ningún momento es necesario este elemento.

Por su parte, Trimán es una empresa pionera en diseño de plantas de trituración móviles, tiene siempre la mejor solución técnica y económica para su instalación. Diseñado con la base del potente molino impactor IMT-340 tiene una gran productividad, amplia gama de opciones y unas buenas dimensiones de transporte. Al disponer de una tercera pantalla de choque, se tiene una mayor producción de arena.

Stand B2.324

ARDEN EQUIPMENT

Arden Equipment presentará su nueva gama de productos: enganches rápidos, cazos, implementos para demolición y manipulación de material. Como gran novedad, se presentará la nueva evolución del Enganche Universal UA que permite recoger los cazos originales de cualquier marca y fabricante con distintos diámetros de bulón, ajustable a varios diámetros de eje para poder usar cazos antiguos. Los cazos pueden ser cogidos en frontal, incluso cuando los ejes tienen diámetros diferentes. 6 modelos desde el UA12 al UA62 para excavadoras de 3 a 35 t.

Dentro de la gama tratamiento de la chatarra se reemplazará la conocida AS35 por la AS42. De un peso operacional de 4.25 t, está destinada, según las configuraciones, a máquinas portadoras de 21 a 60 t. Otra novedad, el pulpo GA452 de 600 litros con rotación de 15 t. El cuerpo y las garras son de acero fundido con refuerzos de protección de los vástagos del cilindro mediante carcasas atornilladas en acero ultra resistente.

Para el tratamiento de los residuos generados en las demo-



LA MEJOR IDEA EN RENTING DE VEHÍCULOS

PARA PYMES Y AUTÓNOMOS. FÁCIL, FLEXIBLE Y ADAPTADO A TI

e
DRIVER

EL RENTING
QUE TE FACILITA
EL DÍA A DÍA



e
EXECUTIVE

EL RENTING
QUE TE OFRECE
TODOS LOS DETALLES



e
BUSINESS

EL RENTING
QUE TE HACE TODO
MÁS CÓMODO



e
PROFESSIONAL

EL RENTING
QUE TE DA
MÁS CAPACIDAD



... y tú, ¿qué PLAN evolution eres?



liciones, el triturador de hormigón hidráulico BBH020B-A, para excavadoras de 15 a 27 t, dispone ahora de un electroimán de 650 mm de diámetro y una potencia de 2,6 kW, alimentado por un generador externo para la separación de la chatarra del hormigón.

Dentro de la familia demolición primaria, las cizallas universales Arden Equipment, concebidas para portadoras de 2.5 a 60 t, cuentan desde ahora con un nuevo modelo para excavadoras de 6 a 10 t, la CU007, equipada con la opción booster hasta los 500b para una mejor ruptura del hormigón.

Las pinzas de selección, demolición y escollera gama S, que permiten coger, seleccionar y clasificar todos sus materiales estarán en Bauma.

Stand FM.615/2

CINTASA



Cintasa, el fabricante español de un amplio rango de cintas transportadoras para almacenamiento, reciclaje, canteras, plantas de selección, industria del cemento y otros sectores industriales, estará presente en la feria Bauma por quinta vez consecutiva. En su stand de 100 m² situado en el pabellón B2, stand

nº 239, Cintasa mostrará parte de su catálogo de productos.

Los visitantes tendrán la oportunidad de ver físicamente un descargador tripper así como su conocido transportador-elevador vertical TEB, ambos estarán en continuo movimiento. El descargador tripper estará funcionando sobre un transportador modelo TCL, equipado también con pasarela por la que el visitante puede pasar.

Junto a estos dos modelos, se mostrará una cabeza motriz de 1200 mm de ancho de banda con un accionamiento de 90 kW y un tambor de 800 mm de diámetro con revestimiento cerámico. Incluirá también el tolván de descarga, con forro de antidesgaste, rascador de láminas, ventana de inspección y sensor de nivel de material.

Finalmente, Cintasa incluye en su stand un transportador completo TUL. Dada la versati-

lidad en la construcción este modelo es utilizado generalmente en galerías, como transportador de grandes distancias o incluso como alimentador. Todos los equipos están adaptados a los estándares de seguridad que los mercados internacionales requieren.

Stand B2.239



INELAS POLIURETANOS

Inelas ofrecerá información sobre su gama de productos. En plantas de procesamiento y clasificación de áridos y minerales incluye mallas de poliuretano convencionales con uñas de tensión, mallas de poliuretano INE-Flow de alto rendimiento de cribado, tubos de acero revestidos interiormente de poliuretano, componentes de celdas de flotación de poliuretano, planchas antidesgaste de poliuretano para el forrado de tolvas, canales, trómeles... con chapa de acero pegada al poliuretano o metal deployé insertado en el poliuretano, golpeadores elásticos móviles para cribado en seco, diversos sistemas modulares de poliuretano para cribas, paneles de poliuretano a medida para fijar a cualquier bastidor de criba o escurridor, sectores de poliuretano acoplables a trómeles clasificadores, rascadores de cinta transportadora, triples, con vidia, faldones..., elementos de cribado: duchas, revestimiento de tejas de tensión, listones de fijación e hidrociclones de poliuretano.

Otras aplicaciones industriales de la compañía incluyen ruedas elásticas de poliuretano con gran capacidad de carga,

accesorios de poliuretano para máquinas quitanieve, zapatas de poliuretano para extendedoras de asfalto y fresadoras, repuestos elásticos (acoplamientos, machos, resortes...) y recubrimientos especiales a medida.

Stand B2.537

MB CRUSHER

Tras un 2015 con 68 participaciones en ferias en todo mundo, 8 áreas de demostraciones, 4.000 metros cuadrados de espacio de exposición y más de 2.000 nuevos visitantes acreditados, MB arranca el año en Bauma.

Varios serán los puntos de interés de la compañía en la feria.

Las cucharas trituradoras y

cribadoras de BF90.3 e MB-S18 llegan a su tercera generación con una versión más compacta y productiva.

La gama de cucharas cribadoras para cargadoras y retroexcavadoras se expande con MB-LS170. Además, llega una nueva gama de MB para el sector de la trituración.

Estos productos y más novedades podrán conocerse en más de 500 metros cuadrados de exposición que tendrá la firma italiana.

Stand C4.146

ATLAS COPCO

Atlas Copco estará presente en Bauma con una amplia representación de su portfolio, que incluye numerosas novedades. En implementos hidráulicos destacamos el nuevo manipulador de materiales MH, una herramienta ideal para la manipulación de chatarra, materiales a granel o residuos que se ha diseñado para soportar las condiciones de trabajo más duras. También las fresadoras hidráulicas DC, que incluye modelos con pesos de servicio de 200 a 2 900 kg, y el martillo hidráulico de alto rendimiento SB 1102.



Además, en este ámbito también estarán las nuevas cucharas trituradoras BC, mordazas demoledoras CC 5000 y CB 2500, cortadores de acero SC, imanes hidráulicos para plantas de reciclaje, desguaces y la industria de la demolición.

También destacamos los equipos hidráulicos de mano Cobra Pro i, el primer rompedor de gasolina con inyección electrónica de combustible; y el eléctrico de mano Cobra Electro, que solo basta con enchufarlo para comenzar a trabajar. Otros implementos presentes serán las nuevas centralitas hidráulicas LP9-20P y LP 13-30, ligeras, compactas y sencillas de transportar; el sistema de perforadora de roca hidráulica HRD 100 para trabajos subterráneos; y la perforadora de roca de superficie SRD 25.

Asimismo, la dispondrá de otros equipos que se lanzarán al mercado a lo largo de este año: los compresores de la serie 8; una ampliación de la gama de generadores QES; las bombas sumergibles WEDA 50 y 60; los compresores XAT(V)S 186 y XATS 900E; el generador QAC 1100 TwinPower; y soluciones de desagüe fruto de la adquisición del fabricante italiano de bombas Varisco en enero de este año. También estarán disponibles otras incorporaciones recientes como los nuevos generadores QAS 630, las torres de iluminación y los compresores DrillAir Y35 y DrillAir X28.

Stand FS.1108

TALLERES ALQUEZAR

En el stand podremos ver un molino arenoso de eje vertical modelo VA-2500. Desde los de-

partamentos I+D+I y técnico, se ha conseguido desarrollar un molino muy robusto, muy fiable, con mucha producción, y con una calidad altísima del producto de salida. Este molino ya está funcionando en gran cantidad de países. Además se exhibirá uno de los equipos que Talleres Alquezar está instalando en varios países de América, África y Europa. Se trata del recuperador de arenas modelo RAC-375X4/250 con 4 hidrociclones y un escurridor vibrante.

El stand contará con una zona de reuniones para poder hablar de los nuevos proyectos, ofreciendo la empresa su dilatada experiencia en el amplio campo de las instalaciones de machaqueo, trituración, clasificación, lavado de áridos, así como sobre plantas de hormigón, etc.

Stand B2.538

HIDROMEK

Hidromek amplía su gama de excavadoras con el nuevo modelo pesado HMK490LC. Con un peso de 50.8 toneladas en la especificación estándar, la máquina ha sido diseñada para satisfacer las necesidades de aplicaciones de alto rendimiento, tales como en la explotación de canteras. Dispone de un motor diésel Isuzu con una potencia nominal de 260kW, que se ofrece en versión Tier 4 / Fase IV, así como Tier 3 / Fase III A, dependiendo de las necesidades del mercado local.

La especificación estándar para la excavadora incluye un cubo 2.7m³ así como una pluma y un brazo de 6.55m y 2.65m, respectivamente. Diseñada para ser duradera, la nueva excavadora HMK490LC también se beneficia de la pareja de bombas de pistones axiales Kawasaki para aumentar el rendimiento hidráulico. Su pesado bastidor superior de servicio está diseñado para soportar difíciles condiciones de trabajo acorde al terreno. Varias placas adicionales proporcionan durabilidad. La máquina tiene un



¿EN QUÉ ERA VIVE TU NEGOCIO?

JURASSIC OFFICE *VERSUS* SMARTOFFICE



SMART OFFICE CENTRE ES EL CENTRO DE PRODUCTIVIDAD PARA LAS ORGANIZACIONES

Un negocio que no se actualiza tiene una menor esperanza de vida. **SMART OFFICE CENTRE** es el centro de productividad para las organizaciones. Archiva, busca y gestiona todos tus documentos en un único lugar y en formato electrónico. Y, por supuesto, haz lo que ya hacías en la era del **Jurassic Office**: copia, imprime o utiliza el fax. Con **SMART OFFICE CENTRE** tu negocio podrá pasar de la Oficina Jurásica a la Oficina Inteligente.

Te permite gestionar **TODOS** los documentos de tu empresa de manera eficaz y rentable.



Contacta con nosotros y ¡**SMARTIZA** tu negocio!

902 99 88 22

info@smartoffice.es
www.smartoffice.es





chasis largo para la estabilidad y se construye con una estructura superior rugosa con el fin de hacer frente a duras condiciones de trabajo.

Stand B5.126

FURUKAWA ROCK DRILL

Furukawa Rock Drill (FRD) acude un año más a la Bauma para mostrar su renovada gama de martillos Fxa. En su stand FM614/2 también mostrarán



entre otros dos nuevos modelos de la seire FXJ, las nuevas machacadoras VXB o la perforadora HCR. Con más de 130 años de experiencia la empresa japonesa Furukawa Rock Drill (FRD) tiene sus raíces en el desarrollo de equipos de minería. En la actualidad forma parte de un grupo multinacional entre cuyas principales actividades son la fabricación y venta de maquinaria de ingeniería, materiales electrónicos y químicos. Los pilares fundamentales en los que la compañía ha construido su nombre son la innovación, la creatividad y la armonía.

Stand FM.614/2

HYUNDAI

Hyundai Heavy Industries Europe presentará una amplia gama de equipos para el mundo de la construcción y las carretillas elevadoras. En Bauma 2016, la gama de equipos de construcción contemplará sectores como la construcción, los servicios públicos, la silvicultura, el tratamiento de residuos y el reciclaje, la minería y la explotación de canteras. Muchas de las máquinas se presentarán de manera oficial a nivel mundial en la exposición. La gama incluye el lanzamiento de los nuevos modelos de excavadoras, cargadoras de ruedas y carretillas elevadoras conformes con la Fase IV.

Mostrará un total de 24 máquinas de construcción y 9 modelos de carretillas elevadoras en el stand de 3447 metros cuadrados de la compañía que se encuentra en la zona al aire libre. Los miembros del personal de Hyundai Europe, los miembros de la sede de Hyundai, los especialistas de producto y los distribuidores alemanes de Hyundai atenderán a los visitantes interesados en los productos de Hyundai: una amplia gama de nuevas excavadoras de orugas y ruedas, cargadoras de ruedas y carretillas elevadoras. La compañía destaca de su presencia en Bauma la



nueva serie de máquinas, el merchandising y una tienda de piezas de recambio.

Stand FM.813A

FILTROS CARTÉS

Filtros Cartés, que ha aumentado su gama de producto con nuevas líneas de negocio, estará presente en la feria con su ofer-

ta de filtración en maquinaria pesada y de obra pública, productos que garantizan la vida útil, alarga los tiempos entre mantenimientos de los equipos y evita costosas averías y paradas de excavadoras, retroexcavadoras, buldóceres, cargadoras, dumpers, remolques, grúas articuladas, plataformas auto

pulsadas, montacargas, compactadoras, fresadoras, extendedoras, gravilladoras, tuneladoras, etc.

Filtros Cartés distribuye una gama completa y amplio stock en las principales marcas de obra pública, tales como Mann Filter, Wix, Step Filters, Mahle, Fleetguard, Separ, Step Industrial Filters, Turbo, Racor, MP filtri, Hydac, RMF, Internormen o Mann Hummel, entre otras, satisfaciendo todas las necesidades de una flota de maquinaria con alta inversión.

Stand A5.532.

ARJA



Arja asiste la edición 2016 de Bauma con una selección de productos que reafirman su posición como proveedor de soluciones completas para el tratamiento de áridos.

Módulo de fase primaria: se introduce el modelo más pequeño de la gama de trituradoras de mandíbulas Arja, la sencilla y robusta JCR-LEO 0806 con un alimentador vibratorio FD-800 AVA.



Módulo de etapa secundaria: la polivalente trituradora de impacto ICR-S Tauro 30E estará expuesta equipada con el implemento de bajo desgaste de consumibles cerámicos, mejorado con la pantalla SC-HN 45/2 previa a la trituradora.

Lo módulos deslizables, muy fáciles de transportar y colocar, permiten a los clientes de Arja trabajar de forma rápida y cómoda, mejorando la producción con un mínimo mantenimiento. En cuanto a las cintas transportadoras, la compañía exhibe sus dos modelos: el CB-CD 800 para producciones pesadas y el CB-CMR 800 para las más ligeras.

Stand B2.512

KAUMAN

en innovación y por presentar los más altos niveles de calidad. Las Kauflex serán el producto estrella del stand con su gran resistencia a la tracción y bajo alargamiento. Su flexibilidad y resistencia a los impactos las hacen adecuadas para un gran abanico de aplicaciones.

Esta apuesta por la presencia internacional, tiene su origen en uno de los principales valores diferenciales de Kauman: la capacidad de personalización y de adaptación en la fabricación de sus productos, de ahí la amplia variedad de bandas transportadoras que la compañía fabrica para cada tipo de instalación y cada tipo de material a transportar. Para este tipo de feria y de sector, Kauman ha optado por presentar y

recomendar sus conocidas Kauflex, bandas transportadoras con carcasa de malla metálica que desempeñan una mayor resistencia para cualquier producto pesado en distancias cortas o largas.

En esta gran cita de Alemania podremos encontrar soluciones para el transporte, dosificación, almacenamiento, caracterización, transformación, extracción, acondicionamiento y manipulación de minerales y orgánicos sólidos.

Stand C2.146

NUBA SCREENING MEDIA

Nuba Screening Media lleva desde 1968 dedicándose a la fabricación de superficies cribantes y accesorios para la clasificación de áridos y minerales, una gama que abarca todos los productos relacionados con el cribado y la clasificación. En Bauma la compañía informará de su catálogo, que contiene productos destacados como mallas anticoltantes tipo doblonda, mallas de PU de tensión TN Flex, sistema modular de PU TN o mallas de gomas de tensión, entre otros.

Los años de experiencia han convertido a Nuba no solo en un fabricante de superficies cribantes, sino en una empresa global en el diseño y proyección de plantas de tratamientos de áridos, interviniendo en instalaciones con obras de repercusión internacional. La compañía pone a disposición del cliente desde la ingeniería del proyecto



La apuesta por la internacionalización y por la presencia a nivel internacional de Kauman se consolida con la presencia en tres eventos de gran relevancia en varios sectores en los que la marca está presente. Como no podía ser de otro modo, Bauma será uno de ellos.

La firma presentará sus productos en la feria de Múnich. Las bandas transportadoras Kauman son conocidas a nivel internacional por ser pioneras



La Parrilla de Juan Adán



Especialistas en carnes y pescados

C/ Santa Hortensia, 62
28002 Madrid

Información y reservas: Téf: 91 416 76 53

hasta la asesoría sobre la maquinaria idónea para la obtención de los materiales y producción demandados.

Stand B2.543

TUSA

2017, a todo el sector, en las instalaciones de Feria de Zaragoza. En su presentación en BAUMA, el salón español cuenta con un stand donde se dará a conocer la imagen del certamen, con novedades en la política comer-

por la próxima celebración del certamen.

De este modo, el Salón Internacional de Maquinaria de Obras Públicas, Construcción y Minería fija su mirada en el mercado exterior y pone de relieve la importancia de participar en foros y eventos de índole internacional.

Además, el equipo ferial tiene previsto reunirse con las principales firmas españolas y extranjeras, en un encuentro de marcado carácter profesional que aglutina a todo el sector. La presencia en los principales foros nacionales y extranjeros es una prioridad para la dirección de SMOPYC, cuya acción está enmarcada dentro de una política de marketing diseñada especialmente para esta cita. La finalidad máxima es la de redoblar la notoriedad del salón y ahondar en nuevos mercados. Se trata, por tanto, de una

La española TUSA estará presente en la feria alemana dentro del stand de ARJA, donde los visitantes tendrán la oportunidad de conocer sus soluciones para el tratamiento de áridos: cribas, grupos móviles, recuperadores de finos, transportadores de banda, alimentadores, tolvas y componentes, instalaciones fijas de clasificación y plantas de hormigón.

TUSA tiene más de 50 años de experiencia en el tratamiento y movimiento de materiales, compartiendo experiencias de sus clientes para mejorar los sistemas, de manera que su departamento técnico estudia la mejor aplicación y circuito conveniente para el trabajo a desarrollar.

Stand B2.512

SMOPYC

Dentro de su intenso plan de promoción nacional e internacional, la feria SMOPYC estará presente en la feria con una delegación comercial, con el objetivo de captar la atención de empresas expositoras para conseguir atraer, del 25 al 29 de abril de

cial y promocional y los contenidos que protagonizarán la actividad de la próxima edición.

Además, el jueves 14 de abril a las 16:30 horas, el equipo trasladado de SMOPYC ofrecerá un vino español para brindar con todos los profesionales

apuesta contundente de los responsables de Feria de Zaragoza por reposicionar al salón en el primer puesto en el plano nacional y en uno de los más importantes en cuanto al calendario europeo.

Stand A1.220



SMOPYC

2017



CONSIGUE TU VERSIÓN DIGITAL



canteras
y explotaciones



www.canteras.es

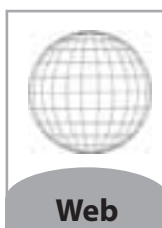
Disponible en



iOS



Android



Web



Amazon



Windows



Samsung

LA HERRAMIENTA IMPRESCINDIBLE DEL PROFESIONAL

Una publicación de
 **TPI** Grupo



**Premio Editor de
Publicaciones Profesionales**

Con la tecnología de
 **MAGZTER**
DIGITAL NEWSSTAND
TAP • READ • ENJOY

Presentación de las novedades de **SANDVIK ROCK TOOLS**

Sandvik Rock Tools presenta las últimas novedades en el sector de las herramientas de perforación de martillo en fondo.

El evento tendrá lugar **el próximo 22 de Abril en Arteixo (A Coruña)** en las instalaciones del distribuidor de Sandvik, **Jesús Riveiro.**



Las instalaciones del distribuidor de Sandvik en herramientas de perforación Jesús Riveiro, en Arteixo (A Coruña), acogerá el evento de presentación de las novedades de Sandvik Rock Tools en aplicaciones de herramientas de perforación para martillo en fondo. Con esta nueva gama de herramientas Sandvik da un paso más en

el compromiso con sus clientes, llevando la productividad, rendimiento y precisión a un nuevo nivel.

SANDVIK CENTREX PRO

El nuevo sistema de perforación para cimentaciones responde a los retos en perforación especialmente en terrenos desconsolidados. Aporta un rendimiento

notable prácticamente en cualquier condición, proporcionando un control del aire eficiente, eficaz barrido y rectitud en la perforación.

Incluye sistema recuperable de coronas, sistema integrado de corona de pared gruesa, sistema de corona de gran diámetro y sistema de corona solitario de revestimiento perdido.

Aplicaciones habituales de este sistema entre otros son la perforación de micropilotes, perforación de geotermia, anclaje y estabilización, perforación horizontal, etc.

Este nuevo sistema aporta grandes ventajas que inciden directamente sobre la calidad en la perforación:

- Diseño en espiral que mejora la capacidad del barrido reduciendo la sobreperforación
- Barrido en espiral que reduce la presión contra el suelo, reduciendo el riesgo de escape de aire
- Mejora del barrido que reduce atascos en el barreno

bocas convencionales DTH alcanzan su límite y deben ser reafiladas o descartadas.

- Hasta un 15% más de duración frente a las bocas convencionales
- Diseño único con barrido mejorado
- Aseguran una perforación suave y fiable
- Máximo rendimiento en combinación con la serie de martillos en fondo Sandvik RH460

TUBOS SANDVIK CON OPTIMIZACIÓN DEL FLUJO DE AIRE

Los nuevos tubos Sandvik con optimización del flujo de aire



- Guía central que minimiza la desviación del barreno

BOCAS SANDVIK TWIN GAUGE

Este nuevo sistema de bocas es perfecto para perforación de pozos de agua y geotermia a grandes profundidades. Las bocas Sandvik Twin gauge perforan de forma constante manteniendo el diámetro adecuado mientras las

ofrecen mayor duración, mayor rendimiento en la perforación y menor caída de la presión. Todo ello gracias a su diseño, que permite perforar de forma más suave y con menor tensión hacia el equipo de perforación.

- Roscas con tratamiento especial en la superficie que optimizan la energía

- La soldadura a fricción elimina la necesidad de retracilado lo que los hace más ligeros
- Las juntas son 100% metal contra metal, fabricadas en proceso a baja temperatura, lo que asegura alta dureza y bajo riesgo de fallos.

SANDVIK RH460

El nuevo martillo en fondo Sandvik RH460 ha sido desarrollado con el objetivo de mejorar la fiabilidad y rentabilidad, reduciendo el consumo de aire, incrementando la potencia y mejorando la lubricación. Proporciona mayor impacto de energía con menores niveles de consumo de aire, asegurando alta productividad en diferentes condiciones de suelo.

La serie incorpora cinco martillos estándar con tamaños entre 3 1/2" hasta 8" y todos están diseñados para utilizar en manijas estándar del mercado.

- Sistema V-Lock está diseñado para evitar movimientos de la camisa interna y distribuidor del aire, reduciendo fallos de roce de metal contra metal. Gracias a su sencillo diseño no se requieren herramientas para montaje o desmontaje
- Hendiduras de engrase especiales en el pistón que aseguran una lubricación constante y consistente entre el pistón y las piezas internas reduciendo riesgo de rotura por roce de metal contra metal.
- La circulación de aire en el martillo optimiza la expansión y compresión ofreciendo mayor potencia con menos aire. ■

Para más información o si quiere asistir al evento, por favor contacte con:

Sandvik Española, S.A.
Esther Ruiz
esther.ruiz@sandvik.com
Pedro Martínez Herrera
pedro.martinez-herrera@sandvik.com



LARON, S.L.
**LINEA DE ARIDOS Y
 ROCAS NORMALIZADAS, S.L.**
 Diseño, fabricación y montaje de plantas de
 trituración y clasificación de áridos

Calle Araba, 4 Polígono Leguzamón.
 45450 Etxebarri (Vizcaya) - España
 Tlno: +34 946 424 146 / Fax: +34 944 492 849
 Email: laron@laron.es / www.laron.es

CRAS DEMOL
 CEMENTO EXPANSIVO

ALTERNATIVA A EXPLOSIVOS

VELOCIDAD DE OBRA
 10 veces más rápida que el método tradicional

VELOCIDAD: 21 a 23 mm. UN CARGO PERFORADOR
 200 m² x 150 m² JOBNADA

El principal campo de CRAS DEMOL en ESPAÑA se dirige en
VACIADOS - PARKINGS...

SOLICITA PRELIMINARIO

VENTAJAS SOBRE
 LA TRADICIONAL
 CONSTRUCCIÓN

- AUSENCIA DE VIBRACIONES
- VELOCIDAD (Fundamental en construcción. 15 veces más rápida).
- ECONOMÍA Y RENDIMIENTO GARANTIZADO.

NUEVO SERVICIO OFERTA m³ DEMOLIDO
 KASIT, S.L. Admita de asociarse CRAS desde 1,302€ kg. (230 Pcs. kg)
 LE OFRECER EL SERVICIO DE PERFORACIÓN A PRECIO COMPETITIVO.
 Estaremos presentes en su primera experiencia.

OFICINAS:
 Tel. 945 135 826 • Fax 945 130 282
 kayati@kayati.com
 http://www.kayati.com

Kayati

CINTASA

**MÁS DE 40 AÑOS
 DE PROGRESO, INNOVACIÓN
 Y SERVICIO AL CLIENTE**

ESPECIALISTAS EN FABRICACIÓN Y MONTAJE DE:

- Transportadores de banda.
- Alimentadores de banda o placas.
- Elevadores de banda o cangilones.
- Silos y tolvas de almacenaje.

SERVICIOS:

- Ingeniería y proyectos.
- Mantenimiento.
- Asistencia Técnica.

Ctra. N-232, Km. 252a | 50180 Utebo (Zaragoza)
 Tel.: 976 770 656 | Fax. 976 787 341
 cintasa@cintasa.com | www.cintasa.com

canteras
 y explotaciones www.canteras.es

ESPAÑA/CHILE

Todo el año aquí por menos de
600 euros

INFÓRMESE: Madrid: Ángel Lara / angel.lara@grupotpi.es / 913 398 699
 Barcelona: Fernando Negre / fnegre@grupotpi.es / 934 948 844



FABREMASA, S.L.
FABRICACIÓN DE MAQUINARIA PARA O.P. Y MINERÍA

FABRICANTE LÍDER NACIONAL.

Tradición, prestigio y calidad en el servicio durante más de 30 años

Instalaciones completas de áridos y canteras
Instalaciones completas de suelo-cemento, grava-cemento
Plantas de asfalto en frío
Plantas de asfalto templado "FAMAT" (Patente Internacional)
Extendedoras de arcenes

Agregate, gravel pit and quarry complete installations.
Soil-cement, gravel-cement, wet mix installations
Cold asphalt plant
Half warm mix asphalt plant "FAMAT" (International Patent)
Asphalt spreaders

N-IV, Km 28,600 · Políg. Ind. VALMOR · Avda. De los Cameros, 37 · 28340 VALDEMORO (Madrid) Spain
TEL: 0034 918 956 063 (Switchboard) · Fax: 0034 918 956 933
www.fabremasa.es email: p.gonzalez@fabremasa.es

ARGANTEC

30 AÑOS ARGANTEC MAQUINARIA ATENDIENDO EL SECTOR DE O.P., CONSTRUCCIÓN, MINERÍA Y MATERIAL FERROVIARIO

- 14.000 m² de instalaciones para reparaciones.
- Taller de motores, eléctrico, de mecanización y de hidráulica.
- Bancos de pruebas.

FABRICAMOS MÁQUINAS ESPECIALES

- Perforadoras horizontales y para piedra ornamental.
- Grupos de bombeo de gran caudal.
- Modernización y homologación de todo tipo de máquinas.

25 AÑOS ARGANTEC MOTORES DE SERVICIO OFICIAL DEUTZ, SU SERVICIO DE SIEMPRE

GARANTIZANDO REPARACIONES, OFRECIENDO SOLUCIONES SUMINISTRANDO REPUESTOS ORIGINALES

TAMBIÉN OFRECEMOS NUESTROS SERVICIOS EN:

- Reparación de motores de cualquier marca.
- Diagnóstico y pruebas.
- Adaptación de las emisiones de motor a la normativa vigente.
- Planes de mantenimiento.

SERVICIO RÁPIDO EN SU OBRA O SUS INSTALACIONES

PARQUE Y TALLERES: Av. Madrid 97-99/ 28500 Arganda del Rey, Madrid
Centralita: +34 918 719 006 /36 / 37 - Repuestos: +34 918 719 317
Fax: +34 918 719 038 - orgaz@argantec.com - www.argantec.com



mobydick **FRUTIGER**

SISTEMAS PARA EL LAVADO DE RUEDAS

Solucionamos el problema de autopistas y carreteras sucias

Tel. +34 976 774 995
Movil. +34 652 432 264
www.mobydick.com

FILTROS cartés

Especialista global en filtración

Filtros de presión - Filtros autolimpiantes
Filtros de circuito riñón - Filtros dobles
Filtros de aspiración - Filtros de aireación
Filtros de retorno semi-sumergidos - Elementos filtrantes

Maquinaria auxiliar: filtros de aceite, filtros de aire, filtros de combustible, filtros hidráulicos, prefiltros, ciclones de separación de polvo, desoladores



www.filtroscartes.com Dpto. Industria: 916 707 212 industria@filtroscartes.com

Industria - Minería - Obra Pública - Transporte - Marina - Agricultura - Automoción

FERIAS

Bauma Munich

Fechas: 11.04.2016 - 17.04.2016*
 Organizador: Messe München GmbH
 Messegelände
 81823 Múnich, Alemania
 Tel: +49 (0)89 94920720
 Fax: +49 (0)89 9499720729
www.messe-muenchen.de

FORO CÁTEDRA CONFEDEM

Fechas: 21 y 22 de junio de 2016.
 Localización: Madrid (España).
 Sector: Minería.
 Recinto: Escuela de Minas.
 Tel.: 91 339 86 99
 Email: angel.lara@grupotpi.es
www.canteras.es

SMOPYC 2017

Fechas: 25 al 29 de Abril de 2017
 Localización: Zaragoza (España)
 Recinto ferial: Feria de Zaragoza
 Sector: Maquinaria de Obras Públicas y Construcción
 Tel. +34 976 76 47 00
 Fax: +34 976 33 0549
www.feriazaragoza.es

MINEXPO LAS VEGAS

Fechas: 26-28 de Septiembre de 2016
 Localización: Las Vegas Convention Center
 Sector: Equipos para minería y canteras
 Tel: +1 (702) 892-0711
 Fax: +1 (702) 892-2933
www.minexpo.com

ÍNDICE DE ANUNCIANTES

ARVAL.....	43
BLUMAQ.....	Interior de portada
CERTECH SPAIN.....	4
CRIBAS Y BANDAS.....	31
ETESA.....	Portada
KAUMAN.....	15
KYOCERA.....	47
LA PARRILLA.....	41
MASTER DRILL.....	37
MAXAM.....	Contraportada
NORTHGATE.....	9
NUBA SCREENING MEDIA CORP.....	27
OLIPES TECNOLOGIA DE VANGUARDIA.....	23
SMOPYC 2017.....	Interior de contraportada
SUEZ ADVANCED SOLUTIONS ESPAÑA.....	33
TUSA.....	13
VOLVO MAQUINARIA DE CONSTRUCCIÓN ESPAÑA.....	17
WEIR MINERALS EUROPE.....	39

25-29 ABRIL/APRIL ZARAGOZA (ESPAÑA/SPAIN)

SMOPYC

2017

SALÓN INTERNACIONAL DE MAQUINARIA DE
OBRAS PÚBLICAS, CONSTRUCCIÓN Y MINERÍA

INTERNATIONAL SHOW OF PUBLIC WORKS,
CONSTRUCTION AND MINING MACHINERY

www.smopyc.es





Dondequiera que estés, cuenta con MAXAM

Dondequiera que estés, cualquiera que sea tu necesidad o el momento, MAXAM está ahí con las soluciones que demandas. No importa las condiciones climatológicas, el momento del año o la localización geográfica. La red global de MAXAM colaborará contigo para que consigas los mejores resultados posibles.

Desde su fundación por Alfred Nobel, hace 140 años, MAXAM está en el origen y el bienestar del mundo que nos rodea, colaborando con su desarrollo sostenible para conseguir el progreso y crecimiento de todos los que vivimos en él.

Shaping the world you live in

