

máquinas de **DERRIBO** Y **records**

Revista Profesional de Maquinaria para
Deconstrucción y Valorización de Residuos

Número 40. Enero, febrero y marzo de 2020. PVP: 5 €

www.maquinasdederribo.es

ACTUALIDAD

- Las ventas de maquinaria aumentan un 7,4% en 2019

PROTAGONISTAS



- Stoian Markov, presidente del Comité Organizador de Smopyc

MERCADO

- Actividad del sector de reciclado de residuos

EMPRESAS

- Perfox celebra su 45º aniversario
- Epiroc Iberia, el gran cambio

NOVEDADES

- Maquinaria y equipos 2020



United. Inspired.

Descubre de todo lo que es capaz Epiroc

El rendimiento nos une, la innovación nos inspira y el compromiso nos impulsa para continuar avanzando. Cuente con nosotros para obtener las soluciones que necesita hoy y los avances tecnológicos que le harán liderar el mañana.

 **Epiroc**



epiroc.com

MAQUINARIA DEMOLICIÓN Y CANTERAS



01 MANIPULACIÓN



02 TRITURACIÓN



03 SEPARACIÓN



04 TRANSPORTE



APLICACIONES



PIEDRA ROCAS MINERALES ARCILLAS RCDS HORMIGÓN



C/ Sierra de Guadarrama, 2A

28830, San Fernando de Henares, Madrid

91 660 04 60

Síguenos en:



WWW.MYCSAMULDER.ES





24 ENTREVISTA CON STOIAN MARKOV, PRESIDENTE DEL COMITÉ ORGANIZADOR DE SMOPYC

EDITORIAL

El mayor desafío de todos.....05

ACTUALIDAD

Amaexco se reúne con la directora general del Parque tecnológico de Valdemingómez.....07

MERCADO

La actividad del sector de reciclado de residuos creció un 2% en 2019.....10

Las ventas de maquinaria aumentan un 7,4% en 201913

EMPRESAS

Epiroc Iberia, la penúltima etapa del gran cambio.....18

Myrsa Mulder incorpora cuatro nuevas marcas22

ESPECIAL

Novedades de maquinaria y equipos 2020.....28



16. PERFOX CELEBRA SU 45º ANIVERSARIO

El mayor desafío de todos

El planeta nunca había sido testigo de nada semejante. No se recuerda un acontecimiento que impactase del modo en que lo ha hecho al modo de vivir de todos y cada uno de nosotros. La crisis sanitaria del Covid-19, cuyas consecuencias económicas y sociales resulta imposible adivinar, ha irrumpido en nuestra vida alterando nuestro día a día sin tiempo apenas para reaccionar.

En esta misma tribuna debíamos estar hablando de la ilusión generada por una nueva edición de Smopyc, de sus buenas cifras de ocupación tras dejar atrás la crisis de principios de la década pasada, de las numerosas novedades que se iban a presentar en la feria. También de su programa, que contemplaba “el día de la demolición”, promovido por Aeded, la Asociación Española de Demolición, Descontaminación, Corte y Perforación.

La realidad nos obliga a hablar de algo muy distinto. La pandemia por el Covid-19 ha trastocado no solo el temario de este número –ojalá ese hubiese sido el peor de nuestros problemas-, sino que ha hecho



tambalearse los cimientos de todo lo que forma nuestro mundo como ningún otro acontecimiento ha hecho en varias décadas.

En aras de garantizar la seguridad de sus trabajadores y colaboradores, TPI tomó varias medidas desde principios de marzo, adelantándose así a las restricciones gubernamentales finalmente decretadas. Gracias a estas medidas, junto con las adoptadas por nuestros proveedores, tanto desde este grupo editorial como desde la revista MÁQUINAS DE DERRIBO Y RCDS podemos garantizar la prestación de nuestros servicios de comunicación, sin interrupciones y con el habitual nivel de calidad.

No hace tanto superamos una crisis económica cuyo impacto aún sigue latente. El reto que tenemos por delante es mayor si cabe, enfrentados a un enemigo del que lo desconocemos casi todo y que ha impactado en toda la línea de flotación de nuestras estructuras sociales y económicas. Es por ello que manteniendo la tranquilidad y continuidad de nuestro trabajo, con la confianza en un sector que ya ha demostrado ser capaz de hacer frente a las mayores dificultades y capaz de reinventarse cuantas veces han sido necesarias, estamos convencidos de que juntos podemos superarlo y salir fortalecidos.

máquinas de **DERRIBO y rcds**
Revista Profesional de Maquinaria para Demolición y Fabricación de Resaca
www.maquinasdederribo.es

Máxima potencia y productividad

- Actualizado: Los nuevos equipos para aumentar un 70% en 2020
- Actualizado: El nuevo estándar del Comité Organizador del Simposio
- Actualizado: Actividad del sector de reciclaje de residuos
- Actualizado: Perfil contra su 40 aniversario
- Actualizado: Espac: Barrio, el gran cambio
- Actualizado: Maquinaria y equipos 2020

Epiroc

TPI Edita
JOSÉ MANUEL GALDÓN
Director General Comercial
David Rodríguez
Director de Información
José Luis Henríquez

Director
Lucas Manuel Varas Vilachán
lucas.varas@grupotpi.es
Av. de la Industria, 6 - 1ª planta
28108 Alcobendas - Madrid
Teléfono: 91 339 69 91

Delegación Barcelona
Constança, 5 08029 Barcelona
Teléfono: 93 494 88 44. Fax: 93 419 60 94

Distribución **Servicios Postales TGIES**

Publicidad
Ángel Luis Lara Ahijón
angel.lara@grupotpi.es
Teléfono: 91 339 8699
Fax 91 339 6369
Móvil: 618 732 312

Redaccion y Colaboradores
Nuria López Contreras

Diseño Gráfico y Realización
Enol Álvarez y Jaime Dodero

Suscripciones y Distribución
Marta Jiménez
marta.jimenez@grupotpi.es
Teléfono: 91 339 67 30

Impresión
Impresos y Revistas, S.L.
Depósito Legal: M-8856-2011
Precio ejemplar: 11 euros

www.maquinasdederribo.es

Prohibida la reproducción total o parcial de los contenidos aparecidos en esta publicación sin previa autorización por escrito. Las opiniones y artículos publicados son responsabilidad exclusiva del autor, sin que esta publicación las comparta necesariamente.

www.grupotpi.es
Premio Editor de Publicaciones Profesionales 2012

FCC INDUSTRIAL, PRIMERA CONSTRUCTORA QUE RECIBE EL CERTIFICADO “RESIDUO CERO”

FCC Industrial se ha convertido en la primera constructora en obtener el certificado del sistema de trazabilidad de gestión de residuos “Residuo Cero”, concedido por Aenor. La constructora ha logrado certificar una valorización de los residuos generados en la obras de edificación, industrial y obra civil en Torija (Guadalajara) del 99,99%.

Para conseguirlo, FCC Industrial realizó un estudio pormenorizado de las fracciones de residuos que se generaban en el proyecto auditado así como del flujo de los mismos llevando a cabo un rediseño de procedimientos y procesos para su gestión en un contexto de economía circular.

La obtención de este certificado se enmarca dentro del compromiso voluntario de la compañía por la integración y

cumplimiento de los Objetivos de Desarrollo Sostenible.

FCC Industrial se convierte en la primera constructora que ofrece a sus clientes y stakeholders el desarrollo de sus proyectos sin el envío de ningún residuo a vertedero. Según palabras de Eduardo Yges Peña, director general de FCC Industrial, “en una sociedad que demanda cada vez una mayor concienciación ambiental a las empresas, con medidas y resultados visibles, las constructoras deben asumir el reto y no quedarse atrás en el desafío”.

Por su parte, Rafael García Meiro, CEO de Aenor, manifestó que “la sociedad exige que las empresas estén alineadas con los Objetivos de Desarrollo Sostenible. Muchas de ellas vienen impulsando objetivos concretos y la certificación de su actividad es una forma eficaz

de demostrarlo. El compromiso de FCC con la sostenibilidad es largo, firme y amplio; yendo de la eficiencia energética a la gestión de emisiones. Ahora se suma una aportación señalada a la Economía Circular”.

Para la implantación del “Residuo Cero”, FCC Industrial desarrolló una extensa formación en gestión de residuos tanto del personal propio como el de las subcontratas; una correcta separación en origen de los residuos en sus distintas fracciones y una utilización de contenedores de gran volumen, logrando con estos últimos el doble objetivo de reducir las emisiones de dióxido de carbono al disminuir considerablemente el número de transportes de residuos así como el hacer rentable el proyecto logrando precio positivo o nulo en la mayoría de los residuos.

Además, FCC Industrial desarrolló planes de aspecto social como la formación en materia de residuo en los institutos de la zona; la colaboración con entidades sin ánimo de lucro a través de la cesión de residuos para su posterior valorización o acciones medioambientales ad hoc como la plantación de especies autóctonas una vez acabados los trabajos.

Este nuevo certificado “Residuo Cero” se suma a las certificaciones de medioambiente (ISO 14001) y de eficiencia energética (ISO 51001) que la compañía posee, junto con la implantación de sellos internacionales como BREEAM y LEED en sus distintos proyectos. Todo ello constituye una muestra del compromiso de FCC Industrial por la sostenibilidad, permitiendo que sea una de las empresas líderes y punteras del sector.



AEDED CELEBRARÁ EL DÍA DE LA ECONOMÍA CIRCULAR EN SMOPYC



Aeded estará presente en la Feria Smopyc, como asociación miembro de la Federación de Gremios de la Construcción, entidad que forma parte del Comité organizador del evento

En el marco de la feria, se celebrará el día de la economía circular, que consistirá en un recorrido temático por los diferentes stands de la feria cuya actividad profesional esté vinculada con demolición,

corte, descontaminación y reciclaje. Gremios contará con un stand institucional que servirá de plataforma de difusión y actuará en representación de todas sus asociaciones miembro. Además, llevará a cabo di-

ferentes actividades fomentando la especialidad profesional de cada organización.

Asimismo, Aeded estará presente como asociación miembro de Gremios en el Pabellón 7 – Stand G-H/ 7 – 10.

AMAEXCO SE REÚNE CON LA DIRECTORA GENERAL DEL PARQUE TECNOLÓGICO DE VALDEMINGÓMEZ

Dentro de las reuniones mantenidas por parte de la asociación, Amaexco, la Asociación de Excavadores y Constructores de La Comunidad de Madrid, ha mantenido un encuentro con María José Delgado Alfaro, director general del Parque Tecnológico de Valdemingómez desde el pasado mes de octubre.

En la reunión, la asociación ha trasladado e informado de primera mano a la responsable de Valdemingómez de los

trabajos realizados por las empresas asociadas en las recuperaciones medioambientales desarrolladas en la zona en los últimos años.

Según Amaexco, “gracias a estas reuniones hemos conseguido mejorar y recuperar terrenos anteriormente contaminados y muy empobrecidos. Además, gracias a nuestras actuaciones, conseguimos hacer ahorrar dinero a la Administración y reconvertir espacios perdidos en espacios

para disfrute o para la potenciación de la industria, incluido este parque tecnológico”.

Además, desde la asociación valoran positivamente la experiencia de María José Delgado, tras formar parte de la dirección de los mayores puestos de responsabilidad en la Administración Pública en los últimos años: Subdirección de Legislación del Ministerio de Medio Ambiente, Subdirección General de Residuos como subdirec-

tora general, y comenzando sus puestos de responsabilidad como Consejera Técnica en la Dirección General del Patrimonio del Estado, dentro del Ministerio de Hacienda.

La asociación de excavadores se muestra convencida de que “las futuras colaboraciones con el Ayuntamiento y la Comunidad de Madrid traerán acuerdos beneficiosos tanto a los vecinos de nuestra Comunidad como a la Administración y nuestras empresas asociadas”.

APLAZADO A SEPTIEMBRE EL 18º CONGRESO NACIONAL DE LA RECUPERACIÓN Y EL RECICLADO



Con motivo de la pandemia que sufre España por el Covid-19, la junta directiva de la Federación Española de la Recuperación y el Reciclaje (FER) ha decidido aplazar la celebración del 18º Congreso Nacional de la Recuperación y el Reciclaje, que iba a tener lugar en Madrid del 11 al 12 de junio.

Tras el primer decreto del Estado de Alarma y su posterior ampliación, la junta directiva de FER ha aprobado por unanimidad aplazar el congreso para garantizar que sus asistentes no corran ningún riesgo sanitario y, una vez que se haya controlado el foco, poder asegurar la máxima presencia de congresistas y ponentes españoles y extranjeros.

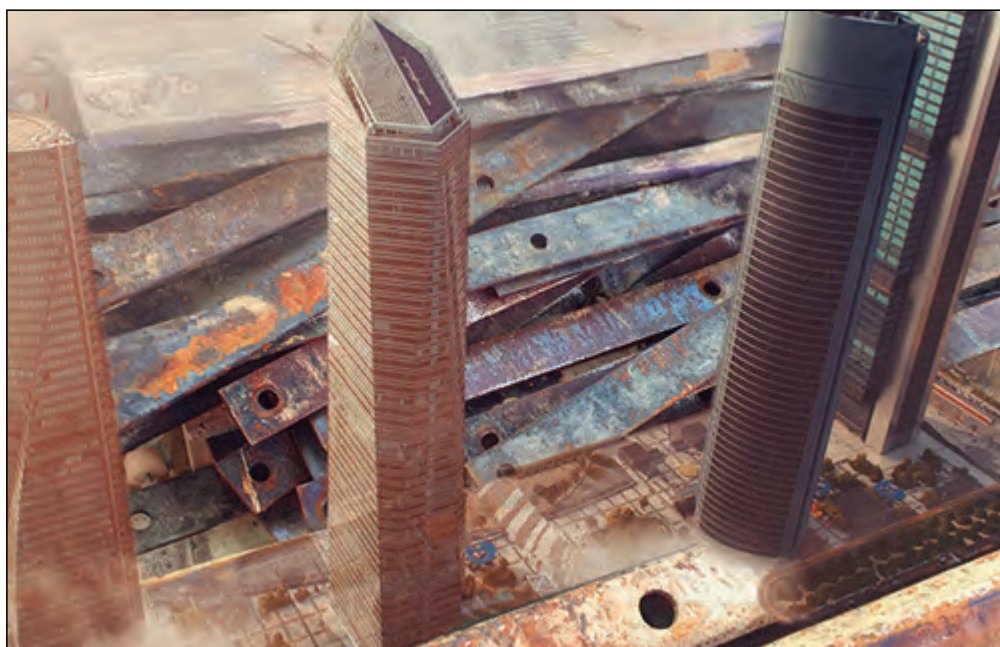
Una vez tomada la decisión del aplazamiento, los directivos han acordado que el 18º Congreso Nacional de la Recuperación y el Reciclado se celebrará en Madrid, del 30 de septiembre al 1 de octubre, para así seguir coincidiendo con la Feria Internacional de la Recuperación y el Reciclado (SRR), de la que FER es promotor.

A pesar de que los responsables de la Federación siguieron trabajando en las últimas semanas en la organización del principal evento sobre reciclaje en España, las consecuencias provocadas por el coronavirus y las distintas decisiones y medidas que ha ido adoptando el Gobierno para frenar los contagios les obligaron a dar prioridad a las graves consecuencias que tendrá para la industria del reciclaje.

“Sentimos las molestias que esta decisión haya podido o pueda ocasionar a todas aquellas empresas que ya han realizado su inscripción en el congreso, pero apelamos a su comprensión en unas circunstancias tan excepcionales como las que estamos atravesando por el COVID-19”, ha explicado Ion Olaeta, presidente de FER.

“Esta coyuntura hace que nuestro principal evento anual pase a un segundo plano y que

todo el equipo humano de FER se vuelque en ayudar y defender a sus asociados y a toda la industria del reciclaje”, ha señalado Olaeta. “Nuestro principal objetivo es y será atenuar las repercusiones negativas para las empresas y asegurar el mayor número de empleos con el que afrontar una recuperación que, sin duda, será muy dura por los terribles efectos provocados por esta emergencia sanitaria”, ha añadido.



FER LANZA LA TERCERA EDICIÓN DEL CONCURSO FOTOGRÁFICO “RECICLANDO”

La Federación Española de la Recuperación y el Reciclaje (FER) ha abierto el plazo de inscripción para participar en la III edición del concurso fotográfico “Reciclando”.

El certamen consta de tres categorías, «Actividades, plantas de reciclado y personas», «Residuos» e «Historia fotográfica del recuperador», y los participantes podrán presentar hasta el próximo 27 de abril cuantos originales deseen para optar a los diferentes premios que concederá la Federación a los ganadores.

En la primera categoría, “Actividades, plantas de reciclado y personas”, se busca captar el espíritu y el esfuerzo de la actividad diaria del reciclador. El jurado valorará el carácter innovador,

creativo y original a la hora de plantear el mensaje que recoja la fotografía.

En “Residuos”, segunda categoría del concurso, teniendo en cuenta la temática (el reciclado) y la gran variedad de re-

siduos que genera la sociedad y la importancia de su correcto tratamiento, el participante tendrá total libertad de reflejar en sus instantáneas residuos de forma solitaria, empaquetados, a granel, etcétera.

Para la tercera categoría, “Historia fotográfica del recuperador”, se podrán presentar fotos antiguas, históricas y recientes del sector del reciclado de residuos. En este apartado tienen cabida no solo fotos de plantas, maquinaria y personas, sino también cualquier documento gráfico que pueda interesar por su razón histórica o nostálgica.

Los concursantes deberán rellenar el impreso de participación y cumplir con las bases del concurso, que se adjuntan y también se encuentran disponibles en la Web de FER (www.recuperacion.org).

Los respectivos ganadores de cada una de las categorías se darán a conocer a través de un comunicado el 15 de mayo de 2020, coincidiendo con el Día Internacional del Reciclaje.



NUEVOS EQUIPOS ELÉCTRICOS



anzeve
Queremos ayudarte

Presente en:

SMOPYC
2020

Pabellón 6,
Stand E-
F17-22:

916 334 553
info@anzeve.com
www.anzeve.com

LA ACTIVIDAD DEL SECTOR DE RECICLADO DE RESIDUOS CRECIÓ UN 2% EN 2019, SEGÚN EL OBSERVATORIO SECTORIAL DBK

El crecimiento de la actividad económica y de los residuos generados ha contribuido en los últimos años a impulsar la actividad de las empresas de reciclado de residuos, en un contexto en el que ha seguido incremen-

tándose la proporción de materiales destinados a la reutilización.

El volumen de residuos reciclados -incluyendo residuos metálicos, de papel y cartón, madera, vidrio y plástico- alcanzó en 2019 la cifra de 20,2

millones de toneladas, un 1,8% más que en 2018.

Estas son algunas conclusiones del Informe Especial básico "Reciclado de Residuos" publicado recientemente por el Observatorio Sectorial DBK de Informa



(filial de CESCE), líder en el suministro de Información Comercial, Financiera, Sectorial y de Marketing en España y Portugal.

Según el Observatorio Sectorial DBK de Informa, el volumen de residuos reciclados—incluyendo residuos metálicos, de papel y cartón, madera, vidrio y plástico— se situó en 20,2 millones de toneladas en 2019, un 1,8% más que en el ejercicio anterior, valorándose el negocio generado por su venta en unos 3.500 millones de euros.

Los residuos de metal concentran más del 60% del volumen total reciclado, seguidos del segmento de papel y cartón, que agrupa cerca de la cuarta parte del total, correspondiendo el resto al reciclado de madera, vidrio y plástico.

Las exportaciones de desperdicios y desechos disminuyeron significativamente en 2019, hasta situarse en 1.730 miles de toneladas, mientras que las importaciones aumentaron algo más de un 2% (hasta 6.130 miles de toneladas).

En 2020 y 2021 se espera que aumente el volumen de residuos reciclados alrededor del 1,5% anual, hasta situarse en torno a 20,8 millones de toneladas en el último año, en un contexto de ligera desaceleración del conjunto

de la actividad económica y de la generación de residuos.

En el sector se identifican alrededor de 350 empresas dedicadas al reciclaje de residuos, las cuales gestionan unas 400 plantas. La estructura empresarial presenta una mayoría de empresas de pequeña dimensión especializadas en el reciclaje de un solo material, las cuales coexisten con un gru-

po más reducido de grandes operadores. Casi el 65% de las compañías cuenta con una plantilla inferior a los 10 trabajadores.

El capital de las empresas es mayoritariamente español. No obstante, cabe señalar la participación a través de filiales de algunos grupos de tamaño grande procedentes de diferentes sectores industriales o de la construcción.

Datos de síntesis, 2019	
Número de empresas	350
Producción (miles de toneladas)	20.200
-% var. 2019/2018	+1,8
Distribución de la producción por segmentos de actividad (%), 2018	
-Metal	61,0
-Papel y cartón	22,4
-Madera	7,8
-Vidrio	4,5
-Plástico	4,3
Exportación (miles de toneladas)	1.730
Importación (miles de toneladas)	6.130
Producción (mil. Euros)	3.500

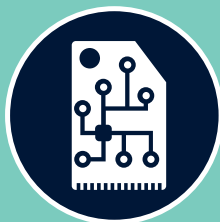
Fuente: Observatorio Sectorial DBK de Informa

 TOMRA

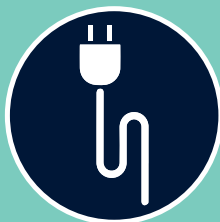
¿RENTABILIZAS AL MÁXIMO
TU CHATARRA ELECTRÓNICA?



RAEES



Placas de circuito impreso



CABLES

Visualice el video



CON TOMRA FINDER
PODRÁS

SUPPIXX® technology



Para más información:
TOMRA Sorting, S.L.

+34 972 154 373

Email: info-spain@tomrasorting.com

www.tomra.com/recycling

LAS VENTAS DE MAQUINARIA AUMENTAN UN 7,4% EN 2019



Tras varios años consecutivos en los que el mercado de maquinaria ha registrado crecimientos estables por encima del 30%, 2019 se despidió con el primer gran frenazo en el sector desde que comenzase su recuperación.

Si bien las ventas de maquinaria y equipamiento para la construcción han vuelto a subir, lo han hecho un 7,4%, muy por debajo del 30% de crecimiento que se acumulaba en la primera mitad del año. Penaliza especialmente la caída registrada por la maquinaria mini, un segmento que acumula más de un tercio de las ventas totales del sector.

Texto: Lucas Manuel Varas Vilachán

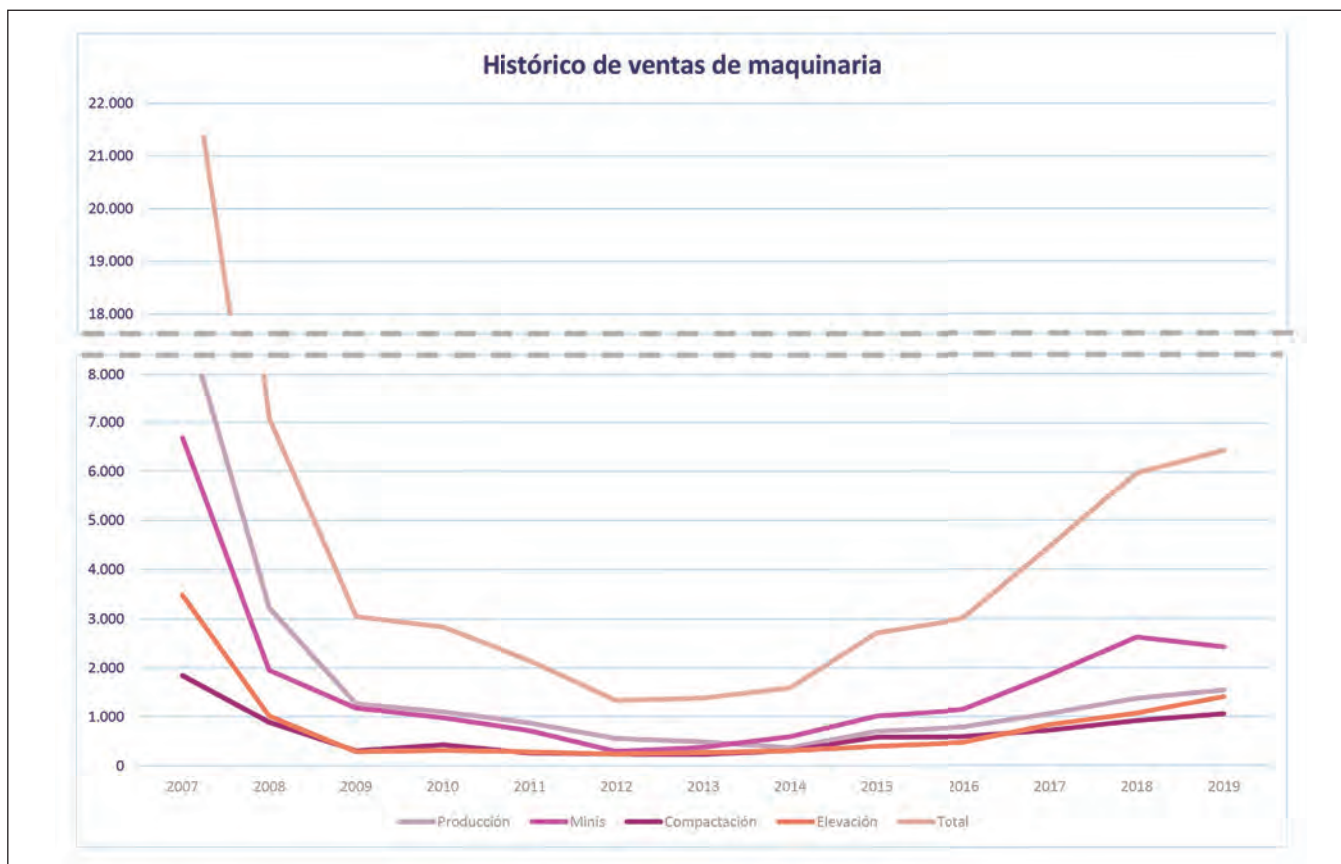


Gráfico 1. Fuente: Andicop y elaboración propia

El mercado de maquinaria para construcción cerró 2019 con un total de 6.441 unidades vendidas, según los datos difundidos por la Asociación Nacional de Distribuidores e Importadores de Maquinaria de Obras Públicas, Minería y Construcción (Andicop), lo que supone un incremento del 7,37% respecto al año anterior. Así, el sector sufre un frenazo al crecimiento registrado en los años precedentes: un 49% en 2017 y un 34% en 2018 (ver gráfico 1).

Este frenazo en el mercado se produce debido principalmente a su comportamiento en la segunda mitad del año, ya que el primer semestre de 2019 cerró con un crecimiento del 30%. Asimismo, las ventas totales del pasado año se ven penalizadas por la caída del 7,67% en las ventas de maquinaria mini, el segmento de maquinaria con mayor peso sobre el total de ventas (más de un tercio del total) y el único que cerró 2019 en negativo (ver tabla). En el otro extremo encontramos al mercado de elevación, que con 1.407 unidades registra un incremento del 32,6%, convirtiéndose en el segmento de maquinaria que cierra con un mayor crecimiento.

No obstante, el mercado creció en 2019 por séptimo año consecutivo, y las casi 6.500 máquinas vendidas son la cifra más elevada desde el año 2008, aunque el mercado continúa lejos de las más de 21.000 máquinas que se vendieron en 2007.

BUEN COMPORTAMIENTO DE LA MAQUINARIA DE PRODUCCIÓN

Entrando al detalle de los distintos segmentos de maquinaria, la maquinaria de movimiento de tierras alcanzó las 1.540 unidades en 2019, con un crecimiento del 12,08%. Aunque los distintos tipos de equipo de este conjunto cerraron en positivo, su comportamiento fue desigual, con las excavadoras de ruedas mostrando el mayor crecimiento: 232 unidades, un 78,46%. En el lado opuesto, las retrocargadoras caen ligeramente, con 526 unidades (-2,05%). La mayor caída la sufren los dúmperes rígidos, que solo registran tres unidades vendidas frente a las 16 de 2018 (-81,25%).

FRENAZO A LA MAQUINARIA MINI

La peor noticia del mercado viene de la mano de la maquinaria mini, el único segmento que cierra el año en negativo (2.419 unidades, -7,67%). La mayor caída la sufren las minixcavadoras, con 1.264 unidades, un 13,72% menos que el año anterior. Salvo las minicargadoras de ruedas (598 unidades, 6,98%) y las minicargadoras de cadenas (crecen un 25,71% con 88 unidades vendidas), el resto de maquinaria cae. El peor dato lo registran las cargadoras de ruedas de menos de 4,6 toneladas, que caen de 64 a 28 unidades vendidas (-56,25%).

CRECIMIENTO DE LOS EQUIPOS DE COMPACTACIÓN

La maquinaria de compactación mues-

tra, en líneas generales, un buen comportamiento, cerrando el año por encima de las mil unidades por primera vez desde el año 2007. En concreto, en 2019 se vendieron 1.058 unidades de este tipo, lo que supone un crecimiento del 14,25%. Destacan las ventas de los rodillos monocilíndricos autopropulsados, que con 114 unidades se disparan un 208,11%. Asimismo, es importante el peso de los rodillos tándem de menos de 1,3 m, que con 205 unidades incrementan sus ventas un 64%. En la parte negativa de la balanza se encuentran las bandejas monodireccionales, que caen un 32,73% (111 unidades) y los pisones que muestran un descenso del 17,01% (200 unidades).

LA ELEVACIÓN, LA MEJOR NOTICIA

Con 1.407 unidades vendidas, el sector de elevación, representado por las manipuladoras telescópicas, registra un incremento del 32,61% frente a 2018. Además, con estas ventas las manipuladoras telescópicas se sitúan como el tipo de máquina más vendido, por delante de las minixcavadoras (1.264 unidades).

LIGERO DESCENSO EN EL MERCADO DE TRITURACIÓN Y CLASIFICACIÓN

El mercado de clasificación y trituración cierra el año con una caída del 5,56%, si bien se trata de un mercado de poco volumen en cuanto al número de unidades: 17 en 2019 frente a 18 el año anterior.

Ventas de maquinaria en 2019			
Producción	Ventas 2019	Ventas 2018	Diferencia 19/18
Excavadoras de cadenas	311	281	10,68%
Excavadoras de ruedas	232	130	78,46%
Retrocargadoras	526	537	-2,05%
Cargadoras de ruedas	419	379	10,55%
Dúmperes rígidos	3	16	-81,25%
Dúmperes articulados	35	25	40,00%
Tractores de cadenas	11	6	83,33%
Motoniveladoras	3	0	-
Total producción	1540	1374	12,08%
Minis	Ventas 2019	Ventas 2018	Diferencia 19/18
Miniexcavadoras	1264	1465	-13,72%
Midiexcavadoras de cadenas	428	443	-3,39%
Midiexcavadoras de ruedas	13	19	-31,58%
Cargadoras de ruedas < 4,6t	28	64	-56,25%
Minicargadoras de ruedas	598	559	6,98%
Minicargadoras de cadenas	88	70	25,71%
Total minis	2419	2620	-7,67%
Compactación	Ventas 2019	Ventas 2018	Diferencia 19/18
Rodillos monocilindros auto-propulsados	114	37	208,11%
Rodillos tándem > 1,3m	37	38	-2,63%
Rodillos tándem < 1,3m	205	125	64,00%
Rodillos vibrantes mixtos	17	9	88,89%
Rodillos dúplex	226	199	13,57%
Rodillos estáticos neumáticos	35	27	29,63%
Bandejas mono direccionales	111	165	-32,73%
Bandejas reversibles	113	85	32,94%
Pisones	200	241	-17,01%
Total compactación	1058	926	14,25%
Elevación	Ventas 2019	Ventas 2018	Diferencia 19/18
Manipuladoras telescópicas	1407	1061	32,61%
Total elevación	1407	1061	32,61%
Trituración y clasificación	Ventas 2019	Ventas 2018	Diferencia 19/18
Mandíbulas	1	1	0,00%
Impactor	5	8	-37,50%
Cono	0	1	-100,00%
Precribador	7	6	16,67%
Cribas	4	2	100,00%
Total trituración	17	18	-5,56%
TOTAL MAQUINARIA	6441	5999	7,37%

MB

THE CRUSHING EVOLUTION

DOMBRANDING.COM

LA SOLUCIÓN PARA TU OBRA



3

2

4

1

1 CUCHARA TRITURADORA

Transforma los desechos en material idóneo para utilizar en el relleno.

2 PINZA SELECCIONADORA

Mueve y posiciona con precisión cualquier material de construcción en total seguridad.

3 FRESADORA

Trabaja con precisión y sin vibraciones en cualquier superficie de obra vial.

4 CUCHARA CRIBADORA

Reutiliza el material extraído directamente en la obra.



MB WORLD
TOUR 2020

SMOPYC



▶ SCANEAR Y EJECUTAR

Línea directa España: 900.868.544

info@mbrusher.com

MBCRUSHER.COM



Ramiro Núñez, Director General de Perfox hace su entrada en el escenario en su 45 aniversario

Perfox celebra su 45º aniversario con la mirada puesta en el futuro

Perfox ha celebrado su 45º aniversario en un evento que ha contado con más de 300 invitados. La compañía especializada en demolición técnica reunió en la Real Fábrica de Tapices de Madrid a una amplia representación de personalidades procedentes de grupos constructores, entidades financieras, fabricantes de equipos y proveedores, medios de comunicación, trabajadores de Perfox y la familia Núñez Navarro, propietaria de la empresa.

No obstante, la figura de Daniel Núñez Albacete, fundador de la compañía en 1974, fue ampliamente recordado por su hijo Mauricio Núñez, director general de Perfox. En su emotivo discurso, Núñez recordó el carácter “pionero y visionario” de su padre, así como los valores que, junto a Carmen, su madre, inculcaron en él y

sus hermanos. Esta inquietud de Daniel Núñez, fallecido en 2018, le llevó en los años 60 a montar una empresa de trabajos submarinos con los denominados hombres rana. “Un hombre de letras”, como destacaba Mauricio, que

en 1974 introdujo por primera vez en nuestro país el uso de la lanza térmica y los principios de la oxitermia para el corte de hormigón, dando lugar la fundación de Perforaciones y Cortes Oxitérmicos: Perfox.



Familia Núñez Navarro, propietaria de Perfox



Ambiente evento aniversario Perfox 1



Ramiro Núñez, Director General de Perfox se dirige al público del evento



Trabajadores y Maquinaria de Perfox en la Real Fábrica de Tapices 3

Desde entonces, la historia de Perfox es la de una empresa en constante crecimiento, que se ha situado como referente en el ámbito de la demolición técnica. Así, Núñez repasó varios de los hitos de Perfox, presente en varias de las principales obras de demolición de nuestro país en los últimos años: los trabajos de demolición del edificio Windsorf, el viaducto de Guinguada, el soterramiento de la M30, la modificación de la presa del pantano de Alarcón, los trabajos del complejo Canalejas, la modificación de la antigua estructura existente para adaptarla a la construcción de la nueva Torre Caleido, la reforma del Estadio Santiago Bernabéu o, fuera de nuestras fronteras, trabajos como la reconstrucción en Chile tras el terremoto de 2010. Todo ello, como recordaba el director general, sin perder el carácter familiar de la compañía y gracias al trabajo y dedicación de sus empleados.

“Nuestra técnica está orientada a la demolición que no destruye, que contribuye a construir –señalaba Núñez en relación al lema de la empresa, *Demoler sin destruir, demoler para construir*-. Cuando hay un trabajo complicado donde se necesita controlar la demolición, trabajos de gran complejidad técnica y de ejecución, ahí estamos nosotros, en primera línea”.

Destacó la presencia en esta celebración de Miguel Garrido, presidente de CEIM y vice-presidente de la CEOE, José Alberto González Ruiz, secretario general de la CEOE o Pedro Fernández Alen, secretario general de CEPYME. Asimismo, hubo tiempo para el humor de la mano del monologuista Dani de la Cámara, en un ambiente distendido en el que también se expusieron algunos de los equipos de los proveedores de maquinaria con los que trabaja la compañía madrileña.

En definitiva, un acto a la altura de los 45 años de Perfox. Pero como señalaba Mauricio Núñez en su conclusión, “miramos al futuro con ilusión y con el objetivo de proyectarnos hacia cimas más altas”.

Reestructura sus operaciones en España y Portugal con Jaime Huidobro como General Manager a partir del 1 de abril

Epiroc Iberia, la penúltima etapa del gran cambio

“Resulta imposible seguirnos después de dos años de constantes cambios”. Con esta aseveración, Jaime Huidobro inauguró el tradicional Press Day con los medios españoles, pero bien podía haber sido el colofón del acto en el que se oficializó la reestructuración de las operaciones en España y Portugal a través de la nueva Epiroc Iberia. “Nos cargamos de una vez por todas el conflicto de ventas entre ambos países” proclamó el flamante Director General de esta renovada empresa que afronta así una etapa más en la revolución que comenzará en 2018 con la escisión de Atlas Copco.

En el verano de 2018, Epiroc salió a bolsa con un valor de 88 coronas suecas por acción (8,53 euros), por los 277 de Atlas Copco (26,29 euros). Apenas año y medio después, en enero de 2020 su revalorización es del 40% con un precio por acción de 118 coronas suecas (11,20 euros), unos datos que ratifican el acierto de la operación a pesar del riesgo asumido en su momento. “No ha sido nada fácil” admitió Huidobro, “pero ha funcionado muy muy bien”, algo que augura va a pasar también ahora con la unificación de España y Portugal, aunque Epiroc Iberia continuará operando con entidades legales independientes en ambos países, la reestructuración afectará principalmente a nivel de gestión, al contar con el mismo equipo directivo.

“El gran cambio es una cierta simplificación” explicó el General Manager. “No hay bicefalia, unimos los dos costumer center, en ambos países no se trabaja a través de terceros, son empresas directas de Epiroc que luego trabajan con distribuidores” añadió. Este nuevo enfoque combinará el mejor conocimiento de cada país y permitirá compartir experiencias y aumentar las sinergias y capacidades de cada centro.



En la nota de prensa de Epiroc Iberia se anticipaba que “el cambio en la gestión ya ha empezado y la transición se pretende suave, con poco o ningún impacto en las operaciones diarias y la relación con los clientes”, situando el objetivo “en maximizar las sinergias y potenciar el conocimiento transfronterizo”.

Huidobro, con 22 años de trabajo en el grupo a sus espaldas, liderará el equipo de Epiroc Iberia a partir del 1 de abril de 2020, con Maribel Lerma como responsable financiera para ambos países. La reorganización incluye también el nombramiento de nuevos Business Line Managers para la región ibérica. Eva Hernández se ha hecho cargo de la división de Perforación y Exploración en Superficie; Ignacio Hernaiz se encargará de la de Excavación Subterránea de Rocas; Hugo Dias llevará la de Herramientas de Perforación en Roca; y Luis Miguel Bustos ahora tiene bajo su responsabilidad la de Implementos Hidráulicos. Las estructuras de servicio, que suman más del 50% de los empleos de la compañía en el mercado ibérico, continuarán operando como hasta ahora, aunque trabajarán para aumentar la cooperación y las ofertas de servicio al cliente.

“Siempre luchamos por lo mismo: ir acompañando a nuestros clientes, ofrecerles la mejor solución y soporte” asegura Huidobro. “Cada vez vendemos menos equipos, vamos de la mano de los clientes en cada uno de sus trabajos” afirma orgulloso, “para nosotros es muy importante ser líderes en los mercados”, de ahí que ahora lo centren únicamente en dos, minería e infraestructuras, abandonada ya la geotermia “porque ahí no éramos un jugador de primera división”.

INNOVACIÓN

Lo que no ha cambiado en Epiroc es el compromiso con la sociedad y el principio básico de la innovación, traducido en mejoras permanentes en los equipos, como por ejemplo la electrificación a nivel minero que va a llevar en meses a las minas de Iberpotash, además de otros que se encargaron de desgranar a lo largo del Press Day los diferentes responsables de la filial sueca.

Así, José Antonio Ciutat, del SAT España, subrayó que “el futuro es inteligente y nuestro futuro también pasa por ahí” en relación al My Epiroc, “una solución para mejorar la experiencia de cliente con los

productos Epiroc”. Se trata de una aplicación móvil con la que pretenden aumentar la seguridad y eficacia de la flota, “un único sitio donde tener toda la información tanto de equipos como de personas” explicó, una aplicación que según sus palabras “es pasión, es unión, estamos todos juntos y hacemos la vida más fácil a los clientes”. “Todos nos conocen por las máquinas y el servicio a los grandes clientes, no más de media docena localizados en toda España, clientes que tenemos monitorizados, sabemos los que les pasa en cada momento, lo que no conocemos es lo que hace una máquina perforadora en una cantera, y esto nos interesa mucho, por eso hemos creado My Epiroc, una aplicación común para todos los clientes” apostilló.

Ignacio Hernaiz, responsable de minería de Interior, también puso el acento en la evolución de los equipos, con la casi inmediata conectividad de todos ellos para la transmisión de datos y la utilización del 6th Sense, “el sexto sentido Epiroc, de modo que una vez transmitidos esos datos, podemos optimizar y mejorar los resultados de explotación”. Todo eso debe unirse a la automatización, con equipos Epiroc que ya pueden trabajar a distancia dentro de la galería de la mina, la electrificación mediante equipos de baterías y sobre todo el sostenimiento a través de resina bombeable, “el cuello de botella de las minas es el sostenimiento, con esto se soluciona según las pruebas realizadas” aseguró.

Eva Hernández, flamante nueva responsable de equipos de perforación, señaló que “siempre hemos ido por detrás de los equipos de interior, sobre todo en lo referente a tecnología y automatización, pero en los últimos años hemos crecido de forma exponencial, la automatización es ahora una herramienta más de trabajo, que incluye sistemas de control automático de la perforación, de posicionamiento o control remoto”. “Hemos apostado siempre por ser líderes tecnológicos y ese seguirá siendo el camino porque se traduce en eficiencia en consumos, junto con la interoperabilidad e integración de los sistemas entre equipos que están trabajando en distintos puntos de una mina” dijo.

Por su parte, Hugo Dias, nuevo responsable de varillaje y consumibles, se extendió en las ventajas del nuevo modelo Powerbit, mientras que Luis Miguel Bustos, que continuará como responsable de equipos de demolición, se felicitó de la fidelidad del mercado a sus productos a pesar de los distintos cam-

De izquierda a derecha, el renovado equipo de Epiroc Iberia: Luis Miguel Bustos, Ignacio Hernaiz, Eva Hernández y Hugo Dias.



DE LA MANO DE LAS CONSTRUCTORAS ESPAÑOLAS

Jaime Huidobro quiso poner el foco en el nexo de unión que existe entre Epiroc y las grandes constructoras españolas, que copan buena parte de las grandes infraestructuras que se construyen en el planeta. “Nosotros vamos de su mano como empresas nacionales, hemos sido capaces de acompañarles a nivel internacional, podemos vender en España y facturar posteriormente donde quieran, eso lo tenemos resuelto a nivel interno”. De hecho, buena parte del SAT, que supone una gran facturación para Epiroc, llega a la central de Madrid de fuera de España. “Hasta aquí vienen dos tipos de producto, la gran maquinaria minera que prácticamente se reacondiciona al completo, y una segunda que son las máquinas que trabajan en el exterior, porque es más fácil y barato traer una máquina a arreglar a España por parte de las constructoras, que ya no operan como antes, con parques de maquinaria propios” explicó.

Respecto al futuro de la minería en España, admitió que “está funcionando bien, incluso aparecen nuevos ‘aves Fénix’ como Berruecopardo”, caso distinto al de las canteras, “no han comprado nada desde hace muchos años, sus equipos son muy antiguos y necesitan renovarse pero son muy caros, no sé cómo vamos a atacar esta situación, si con financiación, alquilando directamente el equipo... Debemos encontrar la forma de ayudarles en la compra porque con los consumos de árido actuales no hay justificación para invertir medio millón de euros en un equipo nuevo”.



Jaime Huidobro, director general de Epiroc Iberia.



bios de marca desde hace años, “nos siguen llamando por la anterior marca pero se dan cuenta que la calidad del producto es la misma y el personal que le atiende también”. Sobre la dificultad de su mercado, admitió que sus clientes son muchos y con una alta capacidad de rotación de marcas, pero en cualquier caso se considera “un suministrador de multiherramienta centrado en construcción, demolición y reciclaje”, con una gama muy completa que ahora ha incluido la SB “que se ha consolidado como una referencia para los alquiladores”, al igual que las fresadoras Erkat, un referente a nivel mundial pendiente de introducir en España para multitud de aplicaciones básicas de zanjeo y excavación.

Transportar más con menos

Reduzca su OPEX – Aumente su rentabilidad.

Metso Truck Body es un innovador avance que, combinando las ventajas de la goma y una estructura de acero de alta resistencia, permite transportar más con menos en canteras y minas.

El transporte es uno de los elementos más costosos en las operaciones en minas o canteras. El Metso Truck Body está diseñado para dumpers extraviales y construido en base a una estructura de acero de alta resistencia forrada de goma. En el Metso Truck Body, el caucho elástico absorbe hasta el 97% del impacto, evitando que las percusiones alcancen su estructura y, por lo tanto, permite una vida ilimitada al marco de acero debajo del caucho.

Un Metso Truck Body pesa entre un 20% y un 30% menos que un cuerpo de camión revestido de acero tradicional. Dependiendo de la aplicación, esto se traduce en un aumento de la carga útil de varias toneladas.

Visite www.metso.com/MetsoTruckBody para obtener más información.

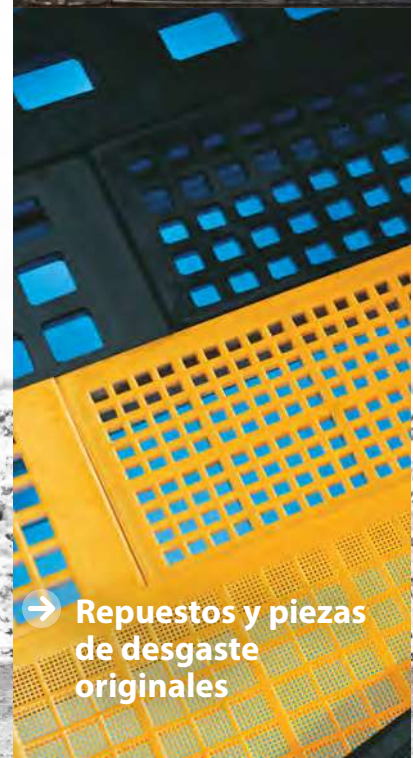
#HaulMoreWithLess



→ Líder en trituradoras y cribas



→ El más amplio know-how y servicios



→ Repuestos y piezas de desgaste originales



Mycsa Mulder incorpora cuatro nuevas marcas

Mycsa Mulder y Co. ha comenzado el 2020 con la incorporación de cuatro nuevas marcas a su catálogo de productos: Terex Finlay, Kiverco Recycling Plant, Bandit Industries y Nordmann.

Con la inclusión de estas nuevas marcas, Mycsa amplía su catálogo de produc-

tos, ofreciendo soluciones para las industrias de demolición, trituración, cribado y tratamiento de residuos, siendo capaces de cubrir todo el rango de equipamiento necesario para cualquiera actividad relacionada con el reciclaje.

Toda esta nueva maquinaria será expuesta en la edición de este año de

Smopyc, que se celebra en Zaragoza del 1 al 4 de abril, donde contará con un amplio stand situado en la zona exterior de la feria.

Por su parte, desde el pasado 1 de enero Mycsa ha dejado de ser los distribuidores oficiales de las grúas autopropulsadas Tadano-Faun.

MYCSA

MULDER Y CO.

Fundada en 1953, fabrica la gama de equipos móviles de trituración, cribado, lavado y reciclaje. Pionera en soluciones móviles, con una completa gama de equipos para las industrias de explotación de canteras, minería, construcción, demolición y reciclaje, con una producción eficiente, costes operativos reducidos y un mantenimiento sencillo.

www.terex.com/finlay

Terex Finlay



Marca americana, especialistas en maquinaria forestal y reciclaje. Asociados con Arjes, marca también distribuida por Mycsa, ofrecen soluciones combinadas para el tratamiento de madera y residuos. Cada máquina Bandit es construida por un equipo especializado que utiliza tecnología de vanguardia, ensamblaje manual tradicional y la capacidad de ajustarse a las demandas y necesidades de cada cliente.
www.banditchippers.com



Bandit Industries

Empresa norirlandesa especializada en el tratamiento de residuos, demolición y canteras. Posee el triturador de mandíbulas K750, que combina su gran capacidad de trituración, con la habilidad de transportarse con un gancho estándar de camión.

www.nordmannequipment.com



Nordmann

Especialistas en el diseño y realización de plantas de reciclaje, donde aseguran el máximo tiempo útil, máxima producción y recuperación. Combinan el diseño de plantas de reciclaje estáticas, con el desarrollo de maquinaria, ofreciendo la posibilidad de tener una planta de reciclaje móvil.



Kiverco Recycling Plant

“PODREMOS VOLVER A CELEBRAR SMOPYC A LO GRANDE”

El sector de la maquinaria de obra pública tiene en Smopyc su gran cita para este 2020. Una edición que se iba a celebrar inicialmente en abril, pero que finalmente se ha visto obligado a posponerse hasta septiembre debido a la crisis del Covid-19. Como nos cuenta en esta entrevista Stoian Markov, presidente del Comité Organizador de Smopyc y director general de Hidromek WEST, la definición del estado de alarma y haber tomado la decisión de su aplazamiento con antelación permite confiar en que el sector tendrá la feria que se merece.

Texto: Lucas Manuel Varas Vilachán



¿Cómo han sido desde la organización estos días hasta tomar la decisión de aplazar Smopyc?

La verdad es que hemos quedado frente una situación totalmente desconocida. Para el día 3 de marzo teníamos ya planificada la reunión final antes del certamen, que suele ser la de conclusiones y preparación

de los últimos detalles, cuando empezaron a salir las noticias más preocupantes. Por un lado, íbamos con las ganas por lo que mostraba el sector —expositores, clientes, visitantes, etc.— y, por otro lado, la información cambiante que venía por parte de expertos y autoridades. Así que el tema ocu-

pó prácticamente toda la reunión. Se escuchó la opinión de cada miembro del comité, y de verdad era totalmente unánime con el plan de acción. Habíamos pensado en tres posibles escenarios: uno positivo, todo va bien y se celebra una feria tal y como se planificaba; el otro, las cosas empeoran y las autoridades anuncian estado de emergencia; y el último, que para mí era el más difícil, las cosas empeoran, pero sin llegar al punto de una emergencia. Al final, habíamos definido un punto de no retorno, el momento desde el cual ya no hay vuelta atrás, para celebrar el 16 de marzo una reunión extraordinaria del comité y tomar la decisión final. Viendo el desarrollo negativo de la pandemia y por otro lado la actuación del gobierno, ya tuvimos que adelantar la decisión de aplazar la feria, lo que era la única decisión que se podía tomar.

¿Cuál ha sido la respuesta de expositores y profesionales involucrados con la feria respecto a esta decisión?

En principio, es una decisión impuesta por las circunstancias, estamos viviendo una situación jamás experimentada. Sea cual sea el deseo del comité, del público y de los visitantes, tenemos la obligación

de cumplir con las instrucciones dadas por las autoridades.

Por otro lado, creo que para los expositores fue un gran alivio. Como mencioné en la respuesta anterior, podríamos habernos enfrentado a una situación que no fuese tan clara, si no se hubiese llegado a un punto de estado de emergencia, pero con un cierto miedo en las personas. Eso para mí podría ser el peor escenario, tener una feria con un número de visitantes muy reducido.

Ahora la situación está mucho más clara. Espero que salgamos todos bien de esta situación y nos encontremos en Smopyc en el mes de septiembre.

¿Qué podemos esperar de Smopyc en las nuevas fechas en las que se va a celebrar? ¿Creéis que se va a resentir la feria?

A diferencia de otros certámenes europeos, que optaron por un aplazamiento mucho más corto y luego tuvieron que acordar un segundo aplazamiento, creo que hemos acertado con las fechas del 23 al 26 de septiembre. Creo que, lo más importante, tendremos ya una tranquilidad relacionada con la salud por parte de todos. Así que podremos volver a celebrar este encuentro a lo grande, como es merecido.

A finales de septiembre es un muy buen momento. Desde el

punto de vista de condiciones climáticas, pensando en los expositores en exterior, y también del punto de vista del negocio, es el momento adecuado ya que todo el mundo habrá finalizado con sus vacaciones y estará ya arrancando los planes para la siguiente temporada.

La marcha general de la economía evidentemente podría afectar a la feria. Habrá que esperar un tiempo para ver cómo va la situación. Me gustaría ser positivo, nuestro sector y especialmente en España, por falta de presupuestos actualizados, no había crecido a lo grande tal como ha sido en los países alrededor como Francia, Italia o Alemania. Es decir, aunque ha ido mejorando, el mercado de maquinaria de obra pública ha sido bastante prudente y a unos niveles relativamente bajos. La mayoría de las empresas del sector estamos ya dimensionadas para este nivel y funcionamos bien, por lo cual, espero que como mínimo no vaya a hacernos retroceder.

¿Por qué es importante seguir manteniendo la apuesta por Smopyc?

¿Qué mensaje lanzarías a colegas y competidores del sector?

Smopyc es nuestra feria. La única feria grande y especializada en la península que se convierte en un encuentro internacional del sector. Soy totalmente consciente de la importancia de los medios y nuevas tecnologías, pero en el mundo de maquinaria sigue teniendo una importancia primordial la posibilidad de ver y tocar los equipos, comparar entre las diferentes ofertas. Y por último, pero no menos importante, tener la relación personal entre el fabricante/distribuidor y el cliente.

En cuanto a la feria en sí, según los datos que manejan a día de hoy, ¿qué volumen de expositores, marcas y visitantes se prevé que lleguen a Smopyc?

A fecha de hoy, Smopyc contará con algo más de 330 expositores directos y cerca de 1.000



Luis Fueyo, director de Smopyc, Manuel Teruel, presidente de Feria de Zaragoza, Stoian Markov, presidente del Comité Organizador de Smopyc y Alberto López, director Comercial y de Márketing de Feria de Zaragoza.

“PODRÍAMOS HABERNOS ENFRENTADO A UNA SITUACIÓN QUE NO FUESE TAN CLARA, SI NO SE HUBIESE LLEGADO A UN PUNTO DE ESTADO DE EMERGENCIA PERO CON UN CIERTO MIEDO EN LAS PERSONAS. ESE HUBIESE SIDO EL PEOR ESCENARIO, TENER UNA FERIA CON UN NÚMERO DE VISITANTES MUY REDUCIDO”

marcas representadas. Lo bueno es que, a parte del gran crecimiento del número de expositores, también han aumentado mucho los metros cuadrados contratados por expositor. En total la feria tendrá alrededor de 60.000 m2 contratados.

Por parte de los visitantes, es difícil nombrar una cifra, pero puedo asegurarte que estoy recibiendo continuamente consultas de “¿para cuándo la feria?” Ganas hay, sin ninguna duda.

¿Cuáles serán los contenidos más destacados de la feria, además de la propia exposición?

La innovación es clave para el futuro de cualquier sector.

Más aún en el de maquinaria. Buscamos máquinas y equipos que sean cada vez más competitivos, que den mejores resultados, pero sobre todo, que sean más seguros y medioambientalmente más sostenibles. Es aquí donde trabaja la innovación y en este punto Smopyc aporta los últimos avances.

Además, para potenciar este aspecto tan importante contamos con la colaboración de Anmopyc, Itainnova y Petec, que pondrán en marcha, en el pabellón 9, un espacio dedicado en exclusiva a la innovación.

Entre los aspectos más novedosos destaca la creación del Innovation Square, donde se po-

drá realizar charlas y coloquios sobre el uso de la tecnología aplicada a la maquinaria. También se pondrá en marcha una zona de innovación en la que se concentrarán diferentes iniciativas que buscan potenciar el papel de la tecnología y los nuevos procesos en el sector, tales como la exposición de los premiados en el Concurso de Novedades Técnicas, los Premios Torres Quevedo, la Galería de las Grandes Obras y el espacio de compradores internacionales y misiones inversas, que organiza Anmopyc.

La Federación de Gremios, que aglutina a cerca de 250 empresas de distintos gremios a nivel nacional, está presente

en Smopyc con un stand institucional con múltiples actividades para generar e incrementar tráfico de asistentes a la feria.

Además, aprovechando el contexto de la Feria, Aseamac está fomentado y movilizándolo la visita de alquiladores.

El papel internacional cobra especial importancia a día de hoy. En este sentido, ¿qué importancia va a tener en esta edición 2020? ¿Cómo se está potenciando la presencia de actores internacionales en la feria?

Smopyc ha vuelto a revalidar, una vez más, su condición de internacionalidad que otorga el Ministerio de Industria. Pero, sin duda, si hay un elemento que caracteriza este salón es su apuesta por la tecnología y la innovación. La digitalización y el uso de nuevas herramientas son fundamentales para el correcto desarrollo sectorial y por ello, de la feria. Smopyc 2020 va a ser el gran escaparate de las novedades que ofrece el mercado internacional de maquinaria de obras públicas, construcción y minería. Un claro ejemplo son los premios del Concurso de Novedades Técnicas que entrega cada año la Feria de Zaragoza los cuales, son muy alabados por las empresas.

Como parte de la industria que eres desde Hidromek, una de las empresas más destacadas del sector, ¿cómo estáis viviendo esta crisis?

Hasta a la fecha de hoy lo más importante es seguir prestando de la mejor manera nuestros servicios comercial y post-venta a los clientes que lo necesiten. Y de momento lo estamos consiguiendo. Formamos parte de la familia Hidromek, que como grupo empresarial está muy bien dotado de toda la tecnología de comunicación y herramientas para poder trabajar de remoto. La empresa está bien dimensionada, así que en corto y medio plazo estamos preparados para afrontar la situación.

Hemos instalado la empresa en España justo al comienzo de la crisis de 2008, y también en una manera la hemos superado.

“AHORA ES EL MOMENTO PARA QUE EL GOBIERNO AYUDE A LA RECUPERACIÓN, AYUDÁNDOSE A SI MISMO TAMBIÉN, PORQUE POR UN LADO SE PUEDEN REALIZAR OBRAS QUE TOCABA HACER YA ANTES, Y, POR OTRO, GENERANDO EMPLEO PARA UN SECTOR QUE REPRESENTA 10% DE LA ACTIVIDAD ECONÓMICA DEL PAÍS”

Lo importante para todos es cómo se presentará el mundo el día después, una vez superado el pico de la pandemia. Con el riesgo de repetirme, debido a varias circunstancias externas, la recuperación del nuestro sector tras la última crisis no ha sido tan fuerte como en otros mercados. Espero que en breve podamos seguir manteniéndonos al menos a los niveles del año pasado. Y aquí debe actuar el gobierno. Hasta hoy, el sector tiró prácticamente por la iniciativa privada, en torno a un 80%: construcción residencial, naves industriales y alguna obra municipal. Seguíamos con los presupuestos de 2017, totalmente desactualizados y muy bajos para lo que es obra pública. Ahora es el momento para que el Gobierno ayude a la recuperación, ayudándose a si mismo también, porque por un lado se pueden realizar obras que tocaba hacer ya antes, y, por otro, generando empleo para un sector que representa 10% de la actividad económica del país.

¿Qué medidas estáis tomando en la compañía tanto desde el punto de vista de los trabajadores como a la hora de seguir dando servicio a los clientes?

Estoy orgulloso del equipo humano de Hidromek. Frente a esta situación, todos los compañeros

expresaron su voluntad de aportar con lo que está en su alcance y capacidades para que sigamos prestando los mejores servicios comerciales y de post-venta. Por otro lado, considerando que la salud de cada uno es lo más importante, hemos distribuido el equipo en grupos dependiendo del cargo y responsabilidades de cada uno. Hay un grupo que puede perfectamente prestar su labor desde su casa y ellos fueros enviados a teletrabajar desde primer día de anuncio del estado de alarma. Otro grupo es el que puede trabajar desde su hogar, aunque en casos puntuales debe acercarse a la oficina a un concesionario. Y el tercer grupo, como por ejemplo el servicio de recambios, evidentemente sigue en forma presencial. Para este tercer grupo hemos tomado todas las medidas para que se reduzca la posibilidad de contagio.

También tengo que destacar que la red de distribuidores, que son la nuestra extensión natural en la cadena de servicios, en su mayoría, están operativos para enfrentar cualquier tipo de urgencias. Por lo cual aprovecho de darles las gracias.

La innovación es un pilar fundamental actualmente en la industria de la construcción. Desde tu experiencia en el sector y en una

empresa como Hidromek, ¿hacia dónde se encaminan los desarrollos de las compañías en materia de innovación y desarrollo tecnológico?

Como bien destacas, la última década ha estado marcada por el tema de los nuevos motores para la reducción de gases de escape. Bien, ahora ya estamos llegando a la última etapa de las normativas en este campo y prácticamente antes del fin de este año todos los fabricantes tendremos incorporados la última generación de motores. Esta etapa, teniendo en cuenta el impacto que aporta sobre el diseño de cada modelo y la gran variedad de equipos, nos ha generado un esfuerzo añadido. Ahora esta potencia se va evidentemente redireccionar en otros campos.

Aunque con los motores de Etapa 5 se llega al tope de la normativa de gases de escape, esto no significa que la lucha contra la contaminación se acaba aquí. Es justamente lo contrario: este asunto seguirá marcando los próximos años en cuanto al desarrollo de equipos. Aunque por peso relativo no somos el sector que genera una cuota de contaminación importante, debemos aportar nuestro grano de arena de manera que ayudamos a generar un futuro más “verde”. Hablando en términos más concretos, debemos empezar a ahondar en tecnologías que ayuden a disminuir el consumo de combustible, y llegando a la electrificación siempre y cuando esta sea posible.

Otro campo que va a evolucionar de manera notable será, evidentemente, el interfaz operador-equipo. Contaremos con equipos más automatizados, que sean más fáciles para operar y que aporten mayor productividad y eficiencia. Todo ello hasta finalizar al nivel de equipos autónomos y gestión de sistemas de equipos autónomos. Algunos equipos, dadas sus funciones, son mucho más sencillos a la hora de poder ser adaptados y ya están en esta etapa. Otros tardarán más, pero los avances en otros campos de la tecnología ayudan mucho de

sobrepasar obstáculos que hoy parecen insuperables.

Hablando de Smopyc, pensando en la importancia de las innovaciones, para potenciar este aspecto tan importante contamos, además, con la colaboración de Anmopyc, Itaiinova y Petec, que pondrán en marcha, en el pabellón 9, un espacio dedicado en exclusiva a la Innovación.

En los peores años de la crisis de 2008, que tuvo su impacto también en Smopyc, Hidromek apostó tanto por el mercado español como por la feria. ¿Qué balance haces de aquello y en qué modo crees que os ha ayudado a posicionarnos en la actualidad?

Sí, es verdad. La crisis tan profunda había dejado sus marcas profundas en el sector y desde luego en Smopyc. Unos rasgos típicos para la marca Hidromek, aparte del objetivo claro de ser fabricante de equipos primera calidad y tecnolo-

gía punta, es la insistencia y la preocupación por sus clientes. Aun viendo por donde va la crisis y su magnitud, no podríamos dejar nuestros clientes sin la asistencia adecuada. Y, por otro lado la insistencia. Si hoy las circunstancias no permiten algo, pues mañana hay que intentarlo de nuevo.

Hemos contado con la fuerza de la inversión anti-cíclica, es decir invertir y ganar visibilidad cuando la mayoría de las empresas en el sector están menos presentadas. Y nos ha ido a mejor.

Por eso, ya lo había comentado en varias ocasiones, las ediciones de Smopyc anteriores nos han ido muy bien en varios aspectos; con las ventas realizadas durante la feria ya estaban justificados los gastos y, por otro lado, la visibilidad y la imagen que ha ganado la marca nos sirvió para un buen posicionamiento entre las marcas respetadas al merca-



do español. Ya nadie duda sobre la calidad y prestaciones de los equipos, pero también hay una gran confianza con la red de distribución y el soporte por parte del equipo de Hidromek.

¿Qué mensaje mandaría a los lectores de nuestra revista para que se animen a visitar Smopyc el próximo mes de septiembre?

“Estar conectado”. Vivimos en un mundo muy dinámico donde los cambios se producen a

una velocidad tremenda. En mi opinión, si un profesional de nuestro sector quiere estar conectado debe asistir a la 18 edición de Smopyc, del 23 al 26 de septiembre, en Feria de Zaragoza. Cuando digo “conectado” me refiero a varios aspectos: desde la tecnología, al resto de profesionales del sector, pasando por las nuevas y distintas oportunidades de negocio que genera un certamen de la talla de Smopyc.



ECOMAQ S.L. Equipos medioambientales
ecomaq@ecomaq.es - www.ecomaq.es
687 067 673 - 687 067 724 - 987 700 625

ALQUILER Y VENTA
Máquinaria nueva y usada



Nos adaptamos a una amplia variedad de aplicaciones e industrias

EQUIPOS MÓVILES COMPACTOS DE TRITURACIÓN, CLASIFICACIÓN Y RECICLAJE

ARDEN

El AIO 50 es el último enganche rápido de Arden Equipment que reagrupa todas las conexiones mecánica, hidráulica y eléctrica. Este enganche rápido ha sido concebido para conectar diferentes equipamientos hidráulicos tales como los cazos limpieza inclinables, ATR (Arden Rotor), pinzas de selección y demolición así como trituradores de hormigón hidráulicos y las cizallas de hormigón y chatarra. Permite una conexión hidráulica instantánea y directa desde la cabina. Los latiguillos hidráulicos se conectan simultáneamente en tan solo una decena de segundos.

Está diseñado para ser utilizado en excavadoras de 20 a 26 toneladas. Esta novedad permite el paso de una línea doble-efecto de alto caudal (por ejemplo, la apertura y cierre de una mandíbula), una línea doble-efecto de bajo caudal (por ejemplo la rotación de un implemento), dos líneas simple-efecto auxiliares (drenaje, Arden Jet...) así como una línea de engrase, una línea eléctrica o una línea de agua.



El operador puede de ahora en adelante cambiar los implementos como él desee sin tener que bajar de su cabina, lo que le va a permitir ahorrar un tiempo valioso y reducir el riesgo de accidentes. Tendrá también un impacto positivo para el medio ambiente ya que no habrá riesgo de producir fugas de aceite a la hora de desconectar los latiguillos hidráulicos.

Con el lanzamiento de la nueva gama de enganches rápidos AIO, Arden Equipment se posiciona como uno de los proveedores más grandes de enganches rápidos para excavadoras con sus QA, UA, tipo CW y S así como los AT (Arden Tilt) y ATR (Arden Rotor).

NUEVO CU042 Y CONTINÚA EL CAMBIO DE IMAGEN EN SU GAMA DE CIZALLAS DE DEMOLICIÓN

Después del CU015, el CU022 y el CU031, llega el turno del CU042. Con un peso idéntico al CU3500 al cual reemplaza, el CU042 es más potente gracias a sus botellas y a una nueva cinemática que proporciona un mayor rendimiento. En efecto, desarrolla un aumento de potencia de 17% y la apertura de las mandíbulas ha aumentado un 18%.

El CU042 que ha sido diseñado para equipar a las portadoras de 38 a 50 toneladas, se presenta en otras do

versiones : el CU040 está adaptado para excavadoras de gran alcance con una rotación más pequeña que el CU042, mientras que el CU045 con una rotación más robusta está destinado a portadoras más pesadas de hasta 70 toneladas.

Estos modelos disponen de un sistema de cambio rápido de mandíbulas patentado que se efectúa en menos de 10 minutos (10 mm en CU 15 y CU22 / 15 mm en CU 31 y CU 45). Las mandíbulas CB, BB, BV y CF están disponibles en los otros modelos de la gama.

La gama de cizallas de demolición de Arden Equipment está destinada a excavadoras de 2 a 70 toneladas. Son reconocidas por su rendimiento y por su fiabilidad.

EL CU008 COMPLETA LA GAMA DE CIZALLAS DE DEMOLICIÓN

Arden Equipment continúa ampliando su gama de cizallas de demolición con el CU008 que ha sido diseñado para portadoras de 11 a 13 toneladas. Hermano mayor del CU007 (para excavadoras de 8 a 11 toneladas), completa la gama de cizallas de demolición Arden Equipment que desde ahora cubre por completo el mercado desde 2 a 70 toneladas.

Tanto el CU008 como el CU007 están disponibles con diferentes tipos de mandíbulas : CB (Corte de hormigón), BF (Mixta hormigón-chatarra), BB (Trituradora de hormigón) y CF (Corte de chatarra). Pueden estar equipadas con la válvula de velocidad o con el Booster (multiplicador de presión).

www.arden-equipment.com



AUSA

Ausa presenta internacionalmente este año cinco nuevos modelos de máquinas en la feria Smopyc 2020. En un gran espacio dentro del pabellón 6, los visitantes podrán conocer las novedades que incorporará en todas sus gamas de producto: dumpers, carretillas todoterreno y manipuladores telescópicos compactos. Todas ellas con un denominador común: los motores Stage V, los más limpios del mercado.

PRIMERA APARICIÓN DEL DÚMPER REVERSIBLE DR601AHG

Una de las principales novedades es el lanzamiento al mercado del dumper DR601AHG, con conducción reversible y 6 toneladas de capacidad. Un innovador concepto que sitúa la seguridad como el elemento central del diseño. Dispone de transmisión hidrostática y la posibilidad de equipar cabina cerrada.

Al igual que los nuevos modelos de dumper Ausa, incorporan un alto grado de tecnología que facilita el mantenimiento y la reducción de los consumos de combustible y emisiones de CO₂, como la integración del modo ECO, el sistema Smart Stop o la pantalla digital integrada en el salpicadero.

D300AHG, EL NUEVO MODELO DE 3 TONELADAS Y MOTOR DE 19 KW

Dentro de un segmento de capacidad del que hasta ahora disponía, Ausa expondrá su nuevo modelo de 3 toneladas y un motor de 19 kW, una unidad de potencia dentro de la normativa Stage V con el que se ofrecerá el mayor rendimiento de la manera más eficiente. Este nuevo vehículo estará disponible con transmisión hidrostática y tolva giratoria en 180 grados.



PRESENTACIÓN EN SOCIEDAD DE LA NUEVA C251H

Ausa presenta por primera vez en España la innovadora carretilla todoterreno C251H, que llega para sustituir la exitosa C250H. Con este nuevo modelo, Ausa ha rediseñado por completo el vehículo para continuar liderando el mercado de la carretilla todoterreno con una interminable lista de novedades

que mejoran la seguridad, la rentabilidad, la eficiencia y el mantenimiento. Además, se incorpora una pantalla digital en el salpicadero que dispone de autodiagnóstico y está preparada para incorporar sistemas telemáticos.

LANZAMIENTO DE LA CARRETILLA C501H

Después del lanzamiento de la carretilla todoterreno C251H,

Ausa continúa la renovación de todos sus modelos con la C501H, la unidad de mayor capacidad de carga (5 toneladas). Igual que su hermano más pequeño, este nuevo modelo incorporará una pantalla digital en el salpicadero y todos los avances tecnológicos que permiten un notable incremento en términos de seguridad, capacidad todoterreno y gestión de flotas.

www.ausa.com



BOBCAT

Los últimos desarrollos de la compañía incluyen nuevas cargadoras compactas, minicavadoras, manipuladores telescópicos e implementos.

CARGADORAS COMPACTAS STAGE V

Las nuevas cargadoras son los primeros modelos en la gama de equipos compactos Bobcat en tener el nuevo esquema de diseño de máquinas de la compañía, que incluye calcomanías 3D por primera vez. Bobcat también presenta una vista previa de las cargadoras de la serie R de la compañía que se lanzarán en 2020, lo que representa un nuevo enfoque para diseñar cargadoras compactas para Bobcat.

Las nuevas cargadoras de las series M y R brindan a los



operadores un mayor rendimiento, mayor comodidad y requisitos de mantenimiento optimizados para maximizar la eficiencia en el lugar de trabajo.

MINICAVADORA ELÉCTRICA E10E EN SMOPLYC

Otro producto que se muestra por primera vez en España es la nueva minicavadora eléctrica E10e, la primera minicavadora del mundo, de giro cero, con batería en la clase de una tonelada. La E10e responde a las necesidades del cliente de una herramienta de cero emisiones y bajo ruido para trabajos en interiores. El diseño de la E10e con batería se basa en la minicavadora E10z convencional de Bobcat, con motor diésel, líder del mercado en la clase de 1 tonelada. La E10e forma parte de una gama completa que incluye las minicavadoras E17z, E27z, E35z, E45 y E57W de Bobcat.

MANIPULADORES TELESCÓPICOS BOBCAT

El manipulador telescópico TL30.70, con una capacidad de elevación máxima de 3 toneladas y una altura de elevación máxima de casi 7 m, está diseñado para una amplia gama de aplicaciones. Este destaca por su tamaño compacto, su productividad y estabilidad: es ideal para trabajar en espacios estrechos y donde se requiere más maniobrabilidad.

Por su parte, el manipulador telescópico T40.18OSLP, con una altura de elevación de casi 18 m y una capacidad de elevación máxima de 4 toneladas. El T40.18OSLP ofrece resultados sobresalientes en trabajos que requieren grandes alturas de elevación. Sus estabilizadores compactos, nivelación de bastidor y sistema de posicionamiento de la pluma proporcionan una mayor productividad para elevar tanto materiales como personas.

El TL30.70 y el T40.18OSLP son parte de una gama Bobcat de 15 modelos de manipuladores telescópicos, que engloban un total de hasta 21 versiones, cubriendo capacidades máximas de elevación entre 2.6 y 4.1 toneladas, con alturas de elevación entre 6 y 18 m.

Todos los modelos de la gama de manipuladores telescópicos Bobcat están cubiertos por una garantía estándar de tres años o 3000 horas. Al igual que todas las máquinas Bobcat nuevas, esto se puede extender bajo el plan de garantía extendida Protection Plus de la compañía, que ofrece cobertura de hasta 5 años y / o 6000 horas.

www.bobcat.com



ANZEVE



En los dos últimos años la empresa sueca Brokk ha presentado cinco nuevos modelos de robots de demolición caracterizados por su sistema inteligente SmartPower™, capaz de duplicar la potencia de la máquina respecto a su predecesora, conservando el mismo tamaño.

Combinar esta tecnología con una actualización del sistema hidráulico, significa crear robots capaces de realizar demoliciones con movimientos más controlados y precisos. Por otro lado, el rediseño del sistema mecánico y de control facilita el manejo de los accesorios e incrementa su potencia. La gama completa está compuesta por los modelos B70, B110, B200 y B300. Asimismo, se complementan con implementos como los martillos BHB 105 para la B70 y BHB 305 para la B200, con un peso de 100 y 295 kg respectivamente. Incluyen como opción un sistema de supresión de polvo basado en agua. También incorporan un sistema de refrigeración del martillo para ambientes en los que la temperatura es muy elevada.

De entre las marcas representadas por Anzeve, destaca la presentación una máquina única: Mini Z, la primera mini cargadora eléctrica del mundo, sobre orugas, capaz de cargar hasta 400 kg. Esto significa cero emisiones, nivel de ruido muy bajo, ahorro de combustible y gran movilidad, sin reducir su potencia gracias a su motor eléctrico de 15 kW. Una máquina, la Mini Z, que se ha presentado al Concurso de Novedades Técnicas organizado por Smopyc.

www.anzeve.com



BYG



BYG cuenta con un amplio catálogo de repuestos adaptables para las principales marcas de maquinaria de movimiento de tierras, explotación de canteras y minería.

Uno de sus productos estrella es la gama de cuchillas Premium marca Futura, con probadas muestras para su uso en minería y para las aplicaciones más exigentes. Además, esta gama de cuchillas ha sido especialmente diseñada para complementar la gama de dientes Futura.

Asimismo, BYG su pertenencia a la multinacional italiana le permite ampliar el abanico de productos competitivos que BYG ofrece en el mercado nacional con especial relevancia en los sectores del repuesto y del rodaje.

www.byg.com



CENTROCAR



GAMA DE EXCAVADORAS DOOSAN

Esta parte de una gama de excavadoras que abarca pesos operativos de 14 a 80 toneladas, la Doosan DX140LCR-5 de 15,5 toneladas proporciona un aumento del 6% en la potencia y un aumento del 3% en el par con respecto a la versión anterior de esta excavadora de orugas de giro de cola reducida. Al igual que la DX140LCR-5, la DX235LCR-5 de 24 toneladas es una máquina de giro de cola reducida equipada con una cabina espaciosa que garantiza el máximo nivel de comodidad y rendimiento del operador.

Como complemento de las excavadoras de cadenas, Centrocar presenta las excavadoras de ruedas Doosan DX140W-5 de 14 toneladas y DX170W-5 de 17 toneladas. En ambos modelos, una combinación de potencia de excavación, capacidades de elevación y velocidad líderes en su clase que ayudan a aumentar la productividad. En común con todos los equipos de construcción de Doosan, la eficiencia mejorada del combustible reduce el impacto en el medio ambiente y contribuye a reducir el costo general de propiedad.

www.centrocar.com

Centrocar, el importador exclusivo de la gama de equipos de construcción Doosan Infracore en España, Portugal, Angola y Mozambique, ofrece una amplia gama de cargadoras y excavadoras de ruedas Doosan. Este año se presentan por primera vez las nuevas excavadoras Doosan DX62R-3 de 6 toneladas y DX85R-3 de 8 toneladas que cumplen con el Stage V. Junto con estos nuevos productos, Centrocar mostrará las cargadoras de ruedas Doosan DL200-5, DL420-5 y DL450-5; las excavadoras de cadenas Doosan DX140LCR-5 y DX235LCR-5, junto a las excavadoras de ruedas Doosan DX140W-5 y DX170W-5.

delo DX62R-3 RTS de 6 toneladas funciona con el mismo motor diésel Yanmar 4TNV98C, lo que proporciona un aumento masivo del 22% en la potencia del motor con respecto al modelo de la generación anterior.

Las miniexcavadoras DX62R-3 y DX85R-3 están diseñadas para ofrecer el máximo rendimiento, versatilidad, comodidad del operador, durabilidad, facilidad de mantenimiento y facilidad de servicio en sus respectivas clases.

GAMA DE CARGADORAS DE RUEDAS DOOSAN

Con capacidades de cucharón de 2.0, 4.2 y 4.5 m³, respectivamente, las cargadoras de ruedas Doosan DL200-5,

DL420-5 y DL450-5 cubren una amplia gama de necesidades de manejo de materiales desde la carga y transporte de material granular (como arena o grava) a aplicaciones industriales, de construcción, demolición, minería y canteras.

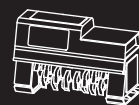
Al igual que todas las cargadoras de ruedas Doosan, estas máquinas ofrecen una potencia y velocidad excepcionales, lo que les permite trabajar de manera muy eficaz en condiciones difíciles. Combinando la alta calidad y durabilidad de las cargadoras de ruedas Doosan, estas proporcionan el mejor rendimiento operativo. De estas cabe destacar su robustez y fiabilidad, valores muy apreciados por los clientes.

NUEVAS MINIEXCAVADORAS STAGE V

La miniexcavadora DX85R-3 de 8 toneladas de giro de voladizo reducido (RTS) está propulsada por el motor diésel de inyección directa Yanmar 4TNV98C Common Rail, que proporciona 44.3 kW de potencia a una velocidad nominal de 2100 rpm. Cumple con los requisitos de emisiones del Stage V mediante el uso de tecnologías de pos-tratamiento de recirculación de gases de escape (EGR) y filtro de partículas diésel (DPF). La nueva versión Stage V del mo-



Realizados
según tus
necesidades



Solo conociendo a fondo tu trabajo, podemos hacer bien el nuestro. Por eso, siempre estamos a tu lado: para escuchar tus consejos, para comprender tus necesidades y para ofrecerte una gama de herramientas que respondan del mejor modo a tus demandas en términos de productividad, eficiencia, fiabilidad, versatilidad y durabilidad.

www.indeco.it

 **INDECO**
A TOOL FOR EVERY JOB



EPIROC

Epiroc ha añadido dos nuevos modelos a su popular gama de mordazas para hormigón CB para máquinas portadoras más pesadas: las CB 5500 y CB 7500, diseñadas para las de 50 a 85 toneladas. Debido a sus pesos relativamente ligeros, estas mordazas constituyen una elección efectiva para máquinas portadoras con un gran alcance en altura o de frente largo, así como para aplicaciones con materiales altamente abrasivos y con un bajo nivel de visibilidad del producto durante el trabajo. También son adecuadas en lugares donde los ruidos representan un problema, por lo que se pueden utilizar en zonas residenciales, donde no se permite el uso de rompedores hidráulicos.

Tal y como han descubierto contratistas de construcción y demolición de todo el mundo, las mordazas para hormigón de la gama CB –con sus amplias aperturas de mandíbula y altas fuerzas de rotura– son ideales para trabajos de demolición de gruesos muros de cimientos y, también, para realizar trabajos ligeros de rotura de jácenas y hormigón pesado en alturas extremas.



DISEÑADAS PENSANDO EN LA PRODUCTIVIDAD

Están equipadas con dos potentes cilindros hidráulicos, completamente protegidos con

protectores para las barras del pistón, que ofrecen una fuerza de cierre prácticamente constante para maximizar la productividad. La válvula de velocidad integrada ofrece ciclos de trabajo más rápidos.

Son mordazas con una impresionante fuerza de rotura, de hasta 190 toneladas dependiendo del modelo, que cuentan con dos mandíbulas que se mueven de forma independiente, eliminando la fuerza de desplazamiento y reduciendo los niveles de tensión. Las cuchillas son reemplazables y reversibles.

Una función muy útil de todas las mordazas para hormigón de la gama CB es la rotación hidráulica sinfín de 360°, que permite un manejo y posicionamiento precisos. Si la mordaza agarra el material en un ángulo oblicuo, la válvula limitadora de presión

integrada permite un ‘movimiento automático’ que coloca la mandíbula de corte en la posición ideal. Esta válvula ofrece una protección eficaz tanto a la máquina portadora como a la mordaza, frente a fuerzas de reacción potencialmente perjudiciales.

UNA GAMA COMPLETA

Los nuevos modelos CB 5500 y CB 7500 ofrecen fuerzas de rotura de 150 y 190 toneladas, respectivamente. Y las aperturas de la mandíbula para los dos modelos son de 1600 y 1800 mm, respectivamente.

La gama completa de mordazas para hormigón de la gama CB incluye seis modelos con pesos de servicio que van desde 320 a 7400 kg para máquinas portadoras de 2 a 85 toneladas de peso.

www.epiroc.com



COHIDREX

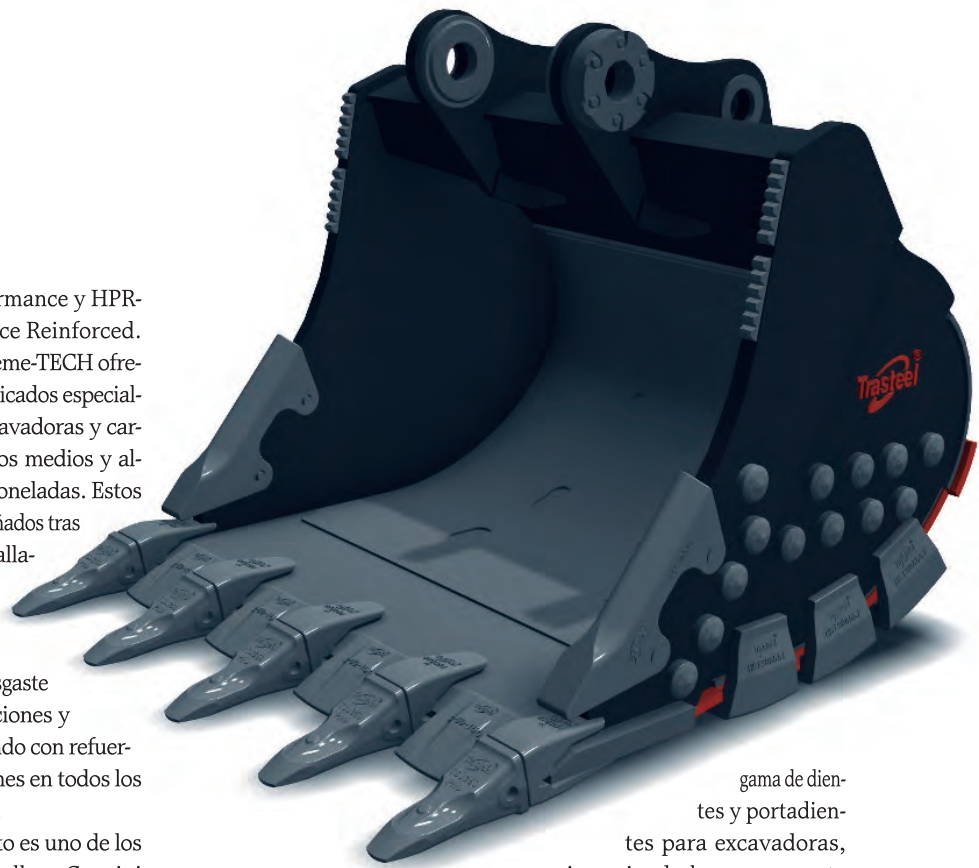
La compañía especializada en repuestos e implementos de maquinaria para obra pública, construcción y minería ha dado un paso más y lanza al mercado dos series de Cazos y Equipos con diferentes acabados en función de la exigencia del trabajo del cliente. Además, lo hace en plena celebración por su 30º aniversario.

La serie ECO-TECH ofrece cazos para mini-excavadoras de entre 0.6 y 10 ton, midi-excavadoras de 14 ton, retro-cargadoras mixtas y cazos de excavadoras medias de hasta 40 toneladas, todos ellos disponibles para la mayoría de acoplamientos y enganches rápidos del mercado. Esta serie dispone de tres líneas pensada para cada trabajo: LP-Light Performance,

HP-High Performance y HPR-Hig Performance Reinforced.

La serie Extreme-TECH ofrece con cazos indicados especialmente para excavadoras y cargadoras de pesos medios y altos hasta 150 toneladas. Estos equipos son diseñados tras un estudio detallado previo y están fabricados con aceros especiales anti-desgaste de altas prestaciones y durezas, contando con refuerzos y protecciones en todos los puntos críticos.

El implemento es uno de los productos estrellas. Cangini como actor central con su gran elenco para mini y midi excavadoras, cargadoras compactas y mini cargadoras; marca italiana de la que Cohidrex es distribuidor exclusivo en España.



Acompaña a esta firma la también italiana CMB con sus equipos e implementos de demolición, forestal y reciclaje.

El buque insignia de la compañía, Trasteel Elite para la

gama de dientes y portadientes para excavadoras, sigue siendo la gran apuesta de Cohidrex junto con sus cadenas de goma Trabber que se consolidan como los grandes veteranos de esta marca global, Trasteel Wear Parts. www.cohidrex.com

TESAB SPAIN SL

EQUIPOS MÓVILES DE MACHAQUEO, TRITURACIÓN, CLASIFICACIÓN Y RECICLAJE
Especializados en los sectores de áridos, canteras, minas y reciclaje



MAQUINARIA NUEVA Y USADA

Resolvemos todas sus necesidades de alquiler

TESAB SPAIN S.L.

Polígono Trápaga – Ugarte, Manzana 8, Edificio Felices 6-7

48510 – Valle de Trápaga (Vizcaya)

944 924 003 - 690 814 482 - tesab@tesabspain.es - info@tesabspain.es

www.tesabspain.es

HIDROMEK

Este 2020 por primera vez en la península Ibérica se verán importantes novedades como, la fiable y productiva generación de Excavadoras H4, la espectacular pala cargadora HMK 635 WL, la recién presentada gama de Rodillos compactadores diseñados en España, así como la ya conocida motoniveladora HMK 600 MG y la completa gama de retrocargadoras.

Hidromek mostrará la gama de excavadoras desde 14 a 50 Ton de la nueva generación H4, las cuales incorporan las últimas motorizaciones de Etapa IV, cumpliendo con las regulaciones europeas, así como los más avanzados sistemas tecnológicos para garantizar un alto rendimiento a un bajo coste, máquinas rápidas y eficientes para cubrir ampliamente las necesidades de nuestros clientes.

La conocida pala cargadora de ruedas HMK 640 WL; que fue galardonada con varios premios de reconocimiento internacional como "Red Dot", «Product Design Award» y iF Design 2017, uno de los más prestigiosos concursos de diseño del mundo; junto a su hermana pequeña la HMK635 WL, un modelo de 20 Ton de peso con excelentes propiedades de maniobrabilidad y rendimiento.

Las populares retrocargadoras Hidromek, que van desde 60 hasta 100 CV de potencia, estarán repartidas en tres grupos, la HMK 62 SS con motor Etapa V de 60 CV también conocida como "minimixta", el modelo HMK 102 B Greentec de 75 CV y las HMK 120 B o S con versiones Alpha y Supra de 100 CV, todas ellas con el sello de fortaleza, calidad y diseño que caracteriza a este fabricante Turco.

MOTONIVELADORA HMK 600 MG

La HMK 600 MG cuenta con 8 marchas hacia adelante y 8 marcha atrás. La HMK 600 MG ofrece a los usuarios capacidades de maniobrabilidad tanto desde el volante como desde la palanca de mando. Dispone del selector de marcha FNR en el joystick de control para el confort del operador. La HMK 600 MG incorpora un motor Mercedes MTU, con una potencia variable (187 – 214 HP), resistente en ambientes de trabajo desafiantes. La nueva cabina hexagonal de la HMK600 MG ofrece al operador un amplio ángulo de visión, mientras que la pantalla de información TFT de 7" en la cabina permite al operador controlar cómodamente todas las funciones de la máquina. El operador puede visualizar los datos e inspeccionar las funciones desde la pantalla mientras opera la máquina. Además, el operador puede ver la imagen de la cámara de visión trasera desde esta pantalla, así como mover la máquina de manera controlada mientras avanza hacia atrás. Gracias a su diseño avanzado, se ha mejorado la vida útil y la durabilidad de la máquina. La HMK 600



MG también tiene un rendimiento excelente en una gran variedad de tareas como nivelación, mezcla, clasificación, excavación y arado de nieve y hielo en condiciones de invierno. La longitud estándar de la hoja es de 3,7 metros y hay disponibles opciones de longitudes de hoja de 4,00 y 4,30 metros.

CARGADORA DE RUEDAS HMK 640 WL

La HMK 640 WL tiene una capacidad de carga de 4,2 m³ con dos cilindros de inclinación y 26,3 toneladas de peso. El motor 324 HP turbo diésel de 6 cilindros Mercedes, se ajustan a las normas de emisión Tier 4, ofrece un sorprendente par máximo de 1600 Nm.

La HMK 640 WL instala una transmisión y cambio automático para trabajos exigentes con 5 marchas hacia adelante y 3 marchas hacia atrás. La HMK 640 WL está diseñada incor-

porando todas las medidas de seguridad requeridas, como, el control de arranque del motor que solo permite la puesta en marcha con la palanca de cambios en posición neutra, las normas para construcción de la cabina ROPS / FOPS.

La HMK 640 WL también incorpora el sistema TIPSHIFT (control de dirección hacia delante y hacia atrás en la palanca de mando del cargador frontal), una consola para el operador y apoyabrazos ajustable, pantalla táctil de 8", un asiento de suspensión neumática con calefacción y el exclusivo sistema Opera (Operator Interface System de Hidromek). El operador de la HMK 640 WL disfrutará de un alto nivel de comodidad y delicado diseño ergonómico que, sin duda, aumentará su rendimiento. El mantenimiento es cosa fácil gracias a un único capó motor de abertura basculante a 65° y a la cabina basculante de 35°. www.hidromek.com



23-26 SEPTIEMBRE / SEPTEMBER ZARAGOZA (ESPAÑA / SPAIN)

SMOPYC

2020

18 SALÓN INTERNACIONAL DE MAQUINARIA DE
OBRAS PÚBLICAS, CONSTRUCCIÓN Y MINERÍA

18 INTERNATIONAL SHOW OF PUBLIC WORKS,
CONSTRUCTION AND MINING MACHINERY

www.smopyc.es



ANMOPYC
SPANISH MANUFACTURERS
ASSOCIATION OF CONSTRUCTION
AND MINING EQUIPMENT

 **FERIA
ZARAGOZA**

HUSQVARNA

Husqvarna proporciona a los profesionales de la construcción asistencia, servicio y un amplio abanico de máquinas, herramientas de diamante y accesorios que se necesitan para cortar, compactar, taladrar, demoler, amolar y pulir hormigón.



PISON LT 8005

El LT 8005 es el pisón más pesado y con pie más ancho de Husqvarna. Su potencia y equilibrio permiten una compactación eficiente de suelos granulares y cohesivos. Recomendado para trabajos de compactación en zanjas u otros espacios estrechos, como alrededor de pilares y tuberías. Equipado con motor diésel Hatz 1B20 que, gracias a una fuerza centrífuga elevada y a su gran peso, garantiza una compactación eficaz.

El LT 8005 es el pisón más pesado y con pie más ancho de Husqvarna. Su potencia y equilibrio permiten una compactación eficiente de suelos granulares y cohesivos. Recomendado para trabajos de compactación en zanjas u otros espacios estrechos, como alrededor de pilares y tuberías. Equipado con motor diésel Hatz 1B20 que, gracias a una fuerza centrífuga elevada y a su gran peso, garantiza una compactación eficaz.

MÁQUINA PARA TRATAMIENTO DE SUELOS PG 510

La PG 510 es una amoladora planetaria de suelos con tres discos y una anchura de trabajo de 515 mm. Ideal para eliminar revestimientos, desbastar y pulir hormigón. El cabezal de la PG 510 está sellado eficazmente para evitar la entrada de polvo y humedad. Esto amplía considerablemente la vida útil de los cojinetes y las correas. Recomendada como maquinaria de alquiler, tanto para trabajos profesionales como para semiprofesionales. Los



acoplamiento de desconexión rápida

permiten retirar el cabezal de amolado del chasis para que este pueda plegarse fácilmente para el transporte. La amoladora también cuenta con un horómetro digital.

MOTOR DE PERFORACIÓN DM 400 & DM430

Motores eléctricos potentes y robustos para perforaciones con corona en trabajos de dificultad media y alta donde se necesite fiabilidad y una alta productividad. Recomendados para diámetros entre 55 y 350 mm (DM400) y entre 100 y 450 mm. (DM430). Carcasa del motor de aluminio para trabajos exigentes.

Asa ergonómica para transportarlo, con protección adicional contra impactos en el motor de perforación.

Equipado con conectividad integrada, y a una versión mejorada de Husqvarna Fleet Services que permite analizar da-



tos e información sobre el estado de la máquina.

Adecuado para trabajos de evacuación de agua, ventilación, perforación en ángulo, perforación por puntos y para realizar cortes cerca de las esquinas.

CORTADORA K 770 VAC

La Husqvarna K 770 VAC es una cortadora portátil ligera para corte en seco que tiene la potencia y todas las cualidades de la K 770 estándar con la ventaja añadida de la extracción de polvo. Gracias a una manguera de 2» de fácil conexión, el polvo se transporta eficazmente a un extractor de polvo externo.

Gran profundidad de corte que va hasta los 122 mm (máximo), muy similar a la de una máquina de 14».



Compatible con el extractor de polvo Husqvarna S 26.

CORTADORA K 770 DRY CUT

La Husqvarna K 770 Dry Cut es una cortadora portátil ligera para corte en seco que ofrece la mayoría de las cualidades de la K 770 estándar con la ventaja añadida de la extracción de polvo. La K 770 Dry Cut está equipada con una carcasa de

El servicio es rápido y sencillo, con todos los puntos de servicio claramente marcados y fácilmente accesibles bajo las cubiertas.



ventilador y un potente flujo de aire (100 cfm) que envía eficazmente el polvo a la bolsa reutilizable, donde se retiene gracias a la boquilla integrada. Gran profundidad de corte que va hasta los 122 mm (máximo), muy similar a la de una máquina de 14».

RODILLO DE COMPACTACIÓN LP 9505

El rodillo Husqvarna LP 9505 consigue una superficie lisa y compactada sin remover el suelo al girar. Debido a su elevado peso operativo y a una óptima tracción, es adecuado para todo tipo de suelos (secos o húmedos), pero especialmente para materiales cohesivos como la arcilla y el limo.

Con un consumo de combustible eficiente, el motor suministra una potencia para trabajar todo el día sin interrupción. Su control remoto por radio ofrece gran flexibilidad, ergonomía y seguridad.



El servicio es rápido y sencillo, con todos los puntos de servicio claramente marcados y fácilmente accesibles bajo las cubiertas.

www.husqvarna.com

INDECO

La empresa italiana incorpora numerosas novedades a su gama este 2020.

HP 150 FS: EL 'ENFANT TERRIBLE' DESEMBARCA EN EE. UU.

El menor de la gama de martillos demoledores Indeco, el HP 100 FS, se saca el pasaporte, con la denominación de HP 150 FS, y se prepara para desembarcar en EE. UU. donde su fama lo precede. También en el mercado transoceánico crece la demanda de herramientas para miniexcavadoras a partir de 0,7 - 0,8 t, capaces de trabajar en espacios limitados tanto en el ámbito de la construcción como en el sector agrícola y el forestal. Capaz de rendir al máximo incluso con un caudal de aceite limitado y un peso inferior a las 60 kg, el 'enfant terrible' de la gama de martillos Indeco sabe optimizar los tiempos de trabajo y garantiza una elevada productividad, gracias a una energía por golpe que no tiene comparación en otros martillos de su clase.

HP 400 FS Y HP 550 FS: DOS CAMPEONES EN PRODUCTIVIDAD QUE SUBEN DE CATEGORÍA

Dos pesos ligeros de la gama de martillos pequeños de Indeco mejoran sus prestaciones gracias a una clara potenciación de sus características. Empezando por su clase de energía, que pasa a 550 J en el primer modelo y a 750 J en el segundo. Incremento

de los golpes por minuto (540-1670 en el primer caso y 780-1720 en el segundo) y el diámetro de puntero (65 mm y 75 mm), que se incrementa en casi 10 mm in en ambos casos. La mejora, que no afecta a las dimensiones ni al diseño de ambos modelos, mejora notablemente su "maridaje" con las máquinas excavadoras (de 2,5 a 15 ton en el primer modelo y de 3,5 a 6,5 ton en el segundo) y permite obtener la máxima eficacia hidráulica para alcanzar el máximo de prestaciones de su categoría.

HP 6000 FS: UNA GRAN NOVEDAD EN LA GAMA DE GRAN TAMAÑO



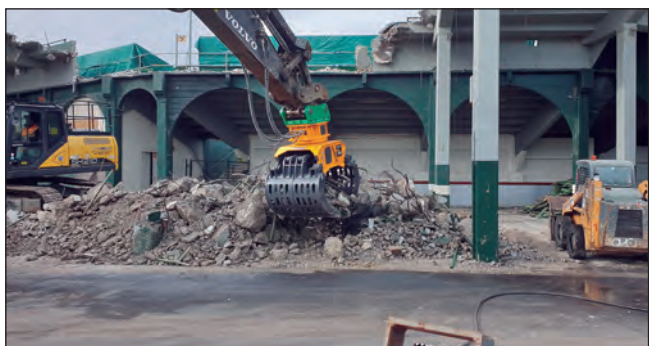
Una novedad total que amplía la ya extensa gama de martillos demoledores Indeco, en la categoría de gran tamaño. Se trata del nuevo HP 6000 FS, que se sitúa en el espacio libre entre los modelos HP 5000 y HP 7000. Desde siempre atenta a la evolución del mercado y las nuevas exigencias de

los usuarios, con este nuevo producto Indeco quiere responder a una tendencia concreta en el mundo de las excavadoras. Desde hace algún tiempo, las máquinas de 30 ton suelen reemplazarse por modelos ligeramente superiores de 35/36 ton. Con un peso operativo de 3600 kg, una clase de energía de 9000 J, un diámetro de la herramienta de 170 mm, este nuevo gran martillo resulta ideal combinado con excavadoras de entre 35 y 45 ton, gracias también a su óptima relación entre peso y potencia suministrada. Un campeón en productividad y fiabilidad, gracias también a las inserciones de Hardox en la parte inferior de la carcasa, que le permiten resistir las condiciones más exigentes.

NUEVAS CENTRALITAS DE ENGRASE AUTOMÁTICO INDECO LUBE

Una de las novedades más esperadas está en la línea de accesorios para martillos demoledores. Se trata de las nuevas centralitas de engrase automático realizadas en exclusiva para Indeco por técnicos de Bekalube. Una serie de sistemas de gran importancia que permiten mantener siempre los martillos en perfectas condiciones, utilizar la cantidad justa de lubricante y evitar las paradas necesarias para el engrase manual. Los nuevos kits se dividen en dos categorías: los sistemas de a bordo, que se montan directamente en el martillo, y los de centralita montada en la excavadora. En ambos casos, los sistemas se conectan al martillo mediante un único punto de engrase.

www.indeco.it





MB CRUSHER

La última gran novedad de MB Crusher, la cuchara seleccionadora MB-HDS, se encuentra disponible en cuatro modelos para necesidades diferentes de selección de material y, como todas las máquinas MB Crusher, se puede instalar fácilmente en excavadoras, cargadoras, minicargadoras y retroexcavadoras (de 5 a 35 toneladas) para llegar y moverse libremente en el lugar de trabajo, obras industriales, grandes tuberías, ciudades o áreas agrícolas aisladas. Los árboles de rotación se pueden cambiar en cualquier lugar, el sistema de engrase está centralizado y los dispositivos de mantenimiento están ubicados dentro del compartimiento de herramientas de la cuchara. Pero las innovaciones no terminan aquí, porque la nueva generación MB-HDS también tiene cuidado de la máquina operadora en la que está montada. Un sistema de paraques hidráulico automático reduce el choque hidráulico de modo que el motor, las piezas de transmisión y la máquina operadora no puedan ser dañadas. Todo en beneficio de la durabilidad y los costos de mantenimiento, que se reducen drásticamente.



Presentada a nivel mundial durante la pasada edición de Bauma, “es radicalmente diferente de todos los sistemas en el mercado. Ha sido diseñada para realizar múltiples funciones se adapta a diferentes áreas de trabajo y a la selección de diversos materiales con una simplicidad y rapidez revolucionarias, sin la necesidad de personal especializado o capacitación especial. Desde el 2001, cuando nuestra primera cuchara trituradora fue patentada, MB Crusher se ha desarrollado teniendo en cuenta la misión de facilitar el trabajo en la obra para que sea competitivo, autónomo y rentable”, como señala Diego Azzolin, director de producción de MB Crusher. “Hemos creado una máquina que puede resolver

los diversos problemas que enfrenta cada día, quienes se ocupan del movimiento de la tierra, excavaciones, demoliciones y reciclaje de actividades agrícolas, mantenimiento de áreas verdes. La nueva serie MB-HDS selecciona, tritura y hace reutilizable inmediatamente, los materiales de excavación o demolición, as-

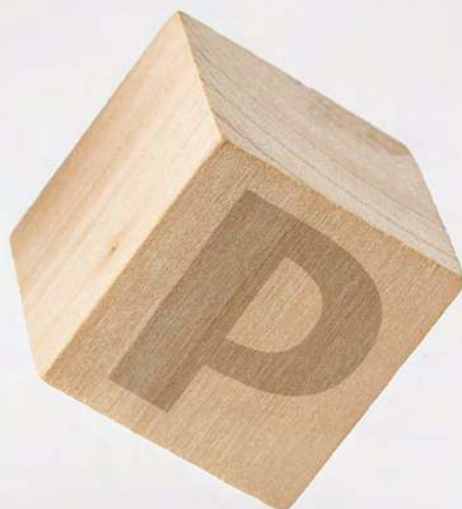
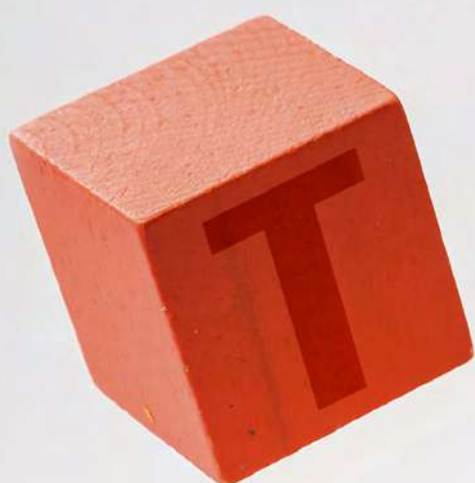
falto, carbón, material orgánico, madera, corteza, plástico ligero, carbón”, continúa Azzolin.

Compactas, confiables, robustas y seguras, la maquinaria MB-HDS está fuertemente orientada hacia la multifuncionalidad, la flexibilidad y también presenta una reducción del ruido para que las empresas puedan incluirlas en áreas urbanas y centros históricos, donde los materiales a seleccionar pueden ser múltiples pero los tiempos y espacios son reducidos. El nuevo sistema de panel robótico reduce en un 40% la resonancia de caja en el procesamiento de los materiales, en cumplimiento de las normativas y evitando el uso de dispositivos de contención. www.mbcruiser.com



PRODUCCIÓN Y WEB

LA MAYOR PROYECCIÓN Y CRECIMIENTO PARA TU EMPRESA.
AHORA ES POSIBLE CON TPI.



Avda. de la Industria, 6 - 1º
28108 Alcobendas (Madrid)
Tel. +34 91 339 6563
www.grupotpi.es



MECALAC

La producción de dúmpers de obra durante 65 años ha llevado a Mecalac a desarrollar máquinas diseñadas específicamente para satisfacer las duras demandas de los nuevos sitios de construcción. La innovación conduce a la seguridad. Para garantizar el volteo de sitio más seguro del mercado, Mecalac ha desarrollado una variedad de tecnología para garantizar no solo la seguridad del operador sino también a las personas que trabajan alrededor de la máquina.

La tecnología Shield está instalada de serie en todos los dúmpers Mecalac de 6 a 9 toneladas (etapa V), con la opción de actualizar a Shield Pro. Shield estándar incluye características como un enclavamiento de arranque y manejo para garantizar que el operador use su cinturón de seguridad antes

de conducir la máquina. La función de parada y arranque y apagado inactivo aseguran

que la máquina no se deje funcionando por más tiempo del requerido. Esto ahorra combustible y reduce las horas de funcionamiento, extendiendo los intervalos de servicio y manteniendo el valor residual. Shield Pro incluye características como enclavamientos de operación de salto, monitoreo de ángulo de trabajo seguro y limitación de velocidad ajustable para mejorar aún más la seguridad de la máquina.

Entrar y salir de la máquina siempre es seguro debido al acceso en forma de escalera. Gracias a los grandes escalones en forma de escalera y los rieles de agarre de longitud completa, el operador puede acceder a las máquinas con un esfuerzo mínimo y un riesgo mínimo.

FÁCIL MANTENIMIENTO

Además de presumir de un diseño



de producto de última generación y de la innovación tecnológica por primera vez en el mercado, todos los dúmpers de Mecalac cuentan con un excelente acceso de servicio desde el nivel del suelo para garantizar un mantenimiento de equipo simple y rápido.

El chasis y las marquesinas del motor están diseñados para brindar el máximo acceso a todas las áreas de servicio, mientras que los paneles del motor están montados en bisagras bloqueables de servicio pesado para beneficios de seguridad adicionales.

Asimismo, los volquetes de alta descarga Mecalac están diseñados para ofrecer una versatilidad y un rendimiento superiores al volcar cargas y superar obstáculos. De 2.205-4.409 libras (1000-2000 kg) de cargas útiles, cada modelo se ha desarrollado para su uso en sitios más pequeños, como desarrollos de viviendas y proyectos de paisajismo. Todos los modelos ofrecen una altura impresionante de más de 1,5 m, lo que proporciona resultados impresionantes en espacios reducidos.

www.mecalac.com



máquinas de **DERRIBO**yrcds

 **Profesionales**
Hoy

 **TPI**

La revista profesional de maquinaria para
*deconstrucción y valorización
de residuos*



Visita nuestra web:

www.maquinasdederribo.es

y suscríbete gratis a nuestro *Newsletter*



MYCSA

Mycsa Mulder y Co. acudirá, ha ampliado su representación con cita con cuatro nuevas marcas bajo el brazo:

TEREX FINLAY

Fundada en 1953, fabrica la gama de equipos móviles de trituración, cribado, lavado y reciclaje. Pionera en soluciones móviles, con una completa gama de equipos para las industrias de ex-



plotación de canteras, minería, construcción, demolición y reciclaje, con una producción eficiente, costes operativos reducidos y un mantenimiento sencillo.

KIVERCO RECYCLING PLANT

Especialistas en el diseño y realización de plantas de reciclaje, donde aseguran el máximo tiempo útil, máxima producción y recuperación. Combinan el diseño de plantas de reciclaje estáticas, con el desarrollo de maquinaria, ofreciendo la posibilidad de tener una planta de reciclaje móvil.

BANDIT INDUSTRIES

Marca americana, especialistas en maquinaria forestal y reciclaje. Asociados con Arjes, marca también distribuida por Mycsa, ofrecen soluciones combinadas para el tratamiento de madera y residuos. Cada máquina Bandit es construida por un equipo especializado que utilizan tecnología de vanguardia, ensamblaje manual tradicional y la capacidad de ajustarse a las demandas y necesidades de cada cliente.

NORDMANN

Empresa norirlandesa especializada en el tratamiento de residuos, demolición y canteras. Posee el triturador de mandíbulas K750, que combina su gran capacidad de trituración, con la habilidad de transportarse con un gancho estándar de camión. www.mycsamulder.es

PALFINGER

Palfinger ha estado 'conectado al futuro' por muchos años, siendo un motor de innovación en el campo de las soluciones de elevación. Siguiendo esta tradición, Palfinger estará presente en Smopyc 2020 para mostrar los últimos avances e innovaciones en sus grúas y en el campo de la digitalización. El objetivo principal, es demostrar cuánta tecnología digital ya está integrada en las soluciones de alta tecnología de Palfinger, desde las soluciones telemáticas para optimizar la utilización de la capacidad de la grúa (Fleet & Operator Monitor) hasta los sofisticados sistemas de control y asistencia para sus grúas articuladas y resto de productos.

Su presentación en Smopyc se complementa con los siguientes productos:

- Grúas hidráulicas articuladas Palfinger
- Nuevos modelos de la gama TEC: 35 – 53 mt
- Nuevos modelos de la gama SLD: 11 – 23 mt
- Grúas gama alta: PK 165.002 TEC 7 y PK 200002L SH
- Nueva grúa sobre orugas: PCC 57.002 Única en España
- Polibrazos y equipos de cadena
- Nuevos modelos de la gama SLD Y TEC
- Grúas forestales y chatarrerías Epsilon
- Plataformas aéreas Palfinger
- Trampillas Palfinger
- Accesorios

www.palfinger.com



RODARSA

Rodarsa tiene tres grandes novedades para este año. En primer lugar, la compañía ha dado a conocer su nueva distribución para España de la firma italiana de martillos hidráulicos Promove. La gama de martillos Promove cubre desde máquinas desde 600 kg hasta 130 t. La gama ligera comprende los modelos XP60, XP101, XP150, XP250, XP300, XP400 y XP800, con una peculiaridad: de manera opcional pueden montar una Smart Valve que tiene la utilidad de no permitir que el martillo trabaje con más caudal y presión de los que necesita. Con ello consigue alargar la vida de las juntas del martillo y desgastes prematuros por cavitación de las piezas principales. En cuanto a la gama media y pesada, comprende los modelos XP1000, XP1200, XP1500, XP1700, XP2000, XP2400, XP3100, XP4500 y XP7000. Estos martillos que funcionan con cámara de gas de alta y baja presión, aportando mayor energía de impacto y reducción de vibraciones. Montan válvula de regulación tanto en frecuencia de golpes como en presión de trabajo. Bajo solicitud del cliente, en todos estos modelos se puede equipar engrase automático y cuentahoras.

Con la firma de implementos de demolición y reciclaje VTN presenta como novedad el multiprocesador CK22 plus. Este equipo se diferencia de su hermano gemelo, el CK21, en que equipa de serie multiplicador de presión. Las mandíbulas en ambos son compatibles. Los asistentes también podrán ver la nueva serie de secundarios VF19HM. A diferencia de sus antecesores, este equipo incorpora un electroimán; después de triturar el material a procesar el mismo equipo imanta la ferralla que ha separado en su trituración. Además de estas dos novedades se expondrán loscazos cribadores y trituradores para reciclajes modelos SR15 y FB350HD, las pinzas de manipulación modelos MD210 y MD290, los equipos de demolición exclusivos para cortar hierro CI500OR, y los demoledores primarios PD50 y demoledores secundarios FP15.

La tercera gran novedad llega de la mano de la firma de imanes GI-DA, de la que se presenta el modelo HMG105T para reciclaje. Se trata de un plato de 1.000 mm de diámetro, con la característica principal de que no necesita que la máquina portadora lleve generador ya que el mismo plato lo lleva incorporado en su interior. Además, incorpora dientes para poder mover el material.

www.rodarsa.es



UBARISTI

La excavadora Kubota KX080-402 es capaz de garantizar la misma fiabilidad que el resto de sus modelos anteriores pero viene mejor equipada que nunca. Dispone de un motor de inyección directa Kubota V3307 compatible con Stage-V, proporciona niveles de ruido reducidos y una mayor vida útil de DPF, lo que reduce los costes de mantenimiento y el impacto ambiental.

Incorpora un sistema hidráulico de detección de carga de 2 bombas que garantiza operaciones más suaves cuando se utilizan accesorios frontales. Además, es más fácil acceder a componentes vitales de la máquina como la batería, los tanques de fluido y los filtros, lo que facilita mucho el mantenimiento.

En lo relativo a la seguridad, la midiexcavadora proporciona una función de parada automática en la bomba de repostaje eléctrica del tanque, una válvula atacaída en el cilindro de la pluma y el brazo, espejos de visibili-



dad avanzados, etcétera. Sin olvidarnos del sistema anti-robbo genuino de Kubota. Por su parte, este año Thwaites se presenta en sociedad de la mano de Ubaristi, importador oficial desde 2015. En este periodo de distribución, Ubaristi ha conseguido consolidar la marca en el merca-

do y sigue mejorando su cuota de mercado año tras año. En Smopyc se quiere transmitir al público algo que es muy importante, que Thwaites es especialista en dumpers. La marca inglesa fabrica exclusivamente dumpers, y gracias a la calidad de los componentes y a su extensa experiencia

en dichas máquinas, es capaz de crear los mejores dumpers del mercado.

Entre los modelos a exponer, Ubaristi presenta el nuevo modelo Thwaites de 6 toneladas. Tras la introducción del filtro de partículas (DPF) para adaptar la máquina a la normativa Stage V, el fabricante inglés ha decidido incluir en este modelo algunos cambios: nuevo Motor Deutz Turbo diésel de 56kW (opción powershift y powershuttle), nuevo panel de control, nueva cámara y faros LED. Por otro lado, se han realizado algunos cambios de diseño para mejorar la ergonomía y la seguridad.

También se presenta el nuevo Thwaites de 3 toneladas (MACH2080) al que se le ha reducido la potencia (18,5kW) para cumplir la normativa Stage V, pero manteniendo las prestaciones necesarias para desempeñar excelentemente el trabajo diario. Este dumper sigue siendo referencia en durabilidad y rendimiento, y una apuesta más que segura para los próximos años.

www.ubaristi.com



La parrilla de Juan Adan



*¿te gusta
la carne?*

Telf.: 914 167 653

C/ Santa Hortensia, 62

28002 Madrid

www.laparrilladejuanadan.com

directorio **Demolición**

ABILITY MAQUINARIA

C/ Ingeniero Fdez. Casado, Nº 17
28823 Coslada, Madrid
Tel.: (+34) 616 440 460

Correo: info@abilitymaquinaria.com
www.abilitymaquinaria.com



AEDDED

Av. Rey Juan Carlos 92, 4
28916 Leganés, Madrid
Tel.: (+34) 911 271 070

www.aeded.org



AG DEMOLICIONES CONSTRUCCIONES ARRIBAS GOZALO SA

C/ Lérida 21 28020 Madrid (SPAIN)
Tel.: (+34) 915 714 682

Correo: correo@agconstrucciones.com
www.agconstrucciones.com



ALBERICH

www.alberich.net

ALEX IMPLEMENTS SL

Pº Industrial Belartza Fernando Múgica, 15,
Apartado 1.197
20018 - San Sebastián
(Gipuzkoa)

Tel.: 943 377 000
Email: info@aleximport.com
www.aleximport.com



ANKA DEMOLICIONES

C/ Valentin Beato, 24.
28037 Madrid
Tel.: (+34) 913 271 290

www.ankademoliciones.com



ARDEN EQUIPMENT

Avda America Nº4 Nave C/F
28823 Coslada (Madrid)
Tel.: 912 278 030

www.arden-equipment.com



ASCENDUM MAQUINARIA S.A.U.

Av. Castilla, 2, P Empresarial
San Fernando.
Ed. Munich, 3ª Planta
28830 San Fernando de Henares, Madrid
Tel.: (+34) 91 655 93 40

Correo: info@ascendum.es
www.ascendum.es



BORRAZ HERNANDEZ SL

Calle Picos de Europa, 15
28830 San Fernando de Henares
(Madrid)

Tel.: (+34) 91 670 90 17
- 607 353 708

www.borrazdemoliciones.com



COHIDREX

Pol. Ind. Capellanías, C/ Alpargateros, 1 - 119-120, 10005
Cáceres

Tlfo. 927 23 08 34

Fax. 927 23 50 69

info@cohidrex.es
www.cohidrex.com



C&D CONTROL DEMETER

www.controldemeter.com

DELTAPUNT DEMOLICIONES

Polígono Industrial La Post.
Calle de la Máquina, 53 08850 Gavà
Tel.: 902 107 661

Fax: 902 105 347

Correo: enderroc@deltapunt.com
www.deltapunt.com



DEXBER

Calle Máximo Aguirre, 18º Bis 5º
- Dpto. 2, CP 48011 Bilbao (Bizkaia)
Teléfono: 946 53 00 21

Correo: dexberdemoliciones@dexberdemoliciones.com



dMol

Cañamarejo, 4
28110 Algete, Madrid
Teléfono: +34 91 879 55 28

Correo: admin@dmol.es



DEMOLICIONES CÓRDOBA

www.demolicionescordoba.es

DEMOLTEC

www.demtec.com

DEMORESA

www.demoresa.com

DERRIBOS ENKARTADOS

www.derribosjonsantamaria.es

directorio **Demolición**

FELEMAMG

Avda. Agricultura, 15
33211 Gijón (Asturias)
Tel.: 985 324 408.
Fax: 985 324 226



Correo: felemamg@felemamg.com
www.felemamg.com

FUCHS

Distribuidor: Ascendum España
Av. Castilla, 2, Parque
Empresarial San Fernando
Edificio Munich, 3ª Planta
28830 San Fernando de Henares,
Madrid



Tel: (+34) 91 655 93 40

Correo: info@ascendum.es
www.ascendum.es

GRUPO HERMANOS BENÍTEZ
www.demolicionesghb.es

HERCAL

Ctra. Rubí 286 B.
08228, Terrassa (BCN)
Tel: 937 879 571
hercal.es



HIBERNIAN

www.hibernian.es

HUSQVARNA ESPAÑA SA

Calle de Rivas 10.
Pol. Ind. Vicalvaro
28052 Madrid
Tel.: (+34) 913 716 600
www.husqvarnacp.es



KAYATI

Calle A nº 5 local 1.
Polígono Industrial
San José de los Llanos
E-01230 Nanclares de la Oca,
Alava (España)
Tel.: +34 945 135 626
Fax: +34 945 130 592

Correo: kayati@kayati.com
www.kayati.com



LEZAMA DEMOLICIONES

Trapaga Elkartegia Bº Ugarte
s/n- Módulo 17-21
48510 Bilbao (Vizcaya)
www.lezama.es



MB S.P.A.

Via Astico, nº 30/A
36030 Fara Vicentino (VI) - Italy
Tel: +39 0445 308148
Fax: +39 0445 308179
www.mbcruiser.com



NORCORTE

www.norcorte.com

OSA DEMOLITION EQUIPMENT

G2 Zona Industrial Lote
Molfetta (BA)- Italia
(+34) 931 706 022
(+34) 722 672 772
info@osaequipment.com



POSADA

www.posada.org

RE-CORTA

www.re-corta.com

RECIFEMETAL

www.recifemetalespana.com

REDENOR

www.redenor.es

SAN JUAN

www.rdsanjuan.com

THAYR DEMOLICIÓN TÉCNICA, SLU

www.thayr.es

TRANDEX

www.trandex.es

máquinas de
DERRIBORCDS

PARA DESTACAR SU EMPRESA EN ESTE DIRECTORIO
CONTACTE CON NUESTRO DEPARTAMENTO COMERCIAL.

Teléfono: 91 339 86 99
angel.lara@grupotpi.es



INDICE DE ANUNCIANTES

Anzeve	9
Cohidrex	Contraportada y 50
Ecomaq	27
Epiroc	Portada
Felemang	Interior de portada
Husqvarna	4
Indeco	33
La Parrilla de Juan Adán	47
MB Crusher	15
Metso	21
Mycsa	Interior de contraportada
Smopyc	37
Tesab	35
Tomra	11

SMOPYC

2020

Abril 1-4 Zaragoza (España)

Pabellón 6, E-F/23-28

VISITANOS

cohidrex **30**
ANIVERSARIO



CANGINI

Distribuidor oficial para España



Pol. Ind. Las Capellanías
C/ Alpagateros, 1
10005 Cáceres - España

+34 927 230 834
info@cohidrex.es
www.cohidrex.com



FELEMAMG
m a g n e t i s m o



Atracción y fuerza.

**Separación y recuperación
electromagnética
e imán permanente.**

Equipamientos de separación
de metales, elevación,
limpieza, concentración
y purificación de minerales.



Equipos eléctricos para:

Separación y elevación
magnética.

Concentración de minerales.

Separación de metales.

Desmagnetizadores.



Av Agricultura, 15
Pol. Ind. Bankuni3n II
33211 Gij3n, Espa3a
Tel3fono: +34 985 324 408
Fax: +34 985 324 229
felemamg@felemamg.com

FELEMAMG
m a g n e t i s m o

www.felemamg.com

SMOPYC

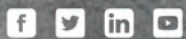
2020

Abril 1-4 Zaragoza (España)

Pabellón 6, E-F/23-28

VISÍTANOS

cohidrex **30** ANIVERSARIO



Pol. Ind. Las Capellanías
C/ Alparateros, 1
10005 Cáceres - España

+34 927 230 834
info@cohidrex.es
www.cohidrex.com

Trasteel **WEAR PARTS**