

LA REVISTA DECANAL  
DE OBRA PÚBLICA

# potencia

Revista profesional de maquinaria, obras públicas e infraestructuras

[www.potenciahoy.es](http://www.potenciahoy.es)

## Ferías



### Smopyc 2017: el sector vuelve a sonreír

Smopyc ha cerrado las puertas de su edición 2017 con más de 55.000 visitantes y unos resultados que invitan al optimismo



## Ferrocarril

Las infraestructuras ferroviarias vuelven a ser prioritarias en los presupuestos de Fomento

## Especial

Palas cargadoras

## Empresas

- Wacker Neuson
- Riwal

## La Cargadora HMK 640 WL ya está lista para trabajar!



Etapa  
**IV**

La nueva cargadora de ruedas de HIDROMEK, HMK 640WL diseñada con visión de futuro ya está lista para trabajar. Dispone de un potente motor de bajo consumo de combustible y una cabina diseñada especialmente para la comodidad y ergonomía del Operador, asegurando así un alto rendimiento.

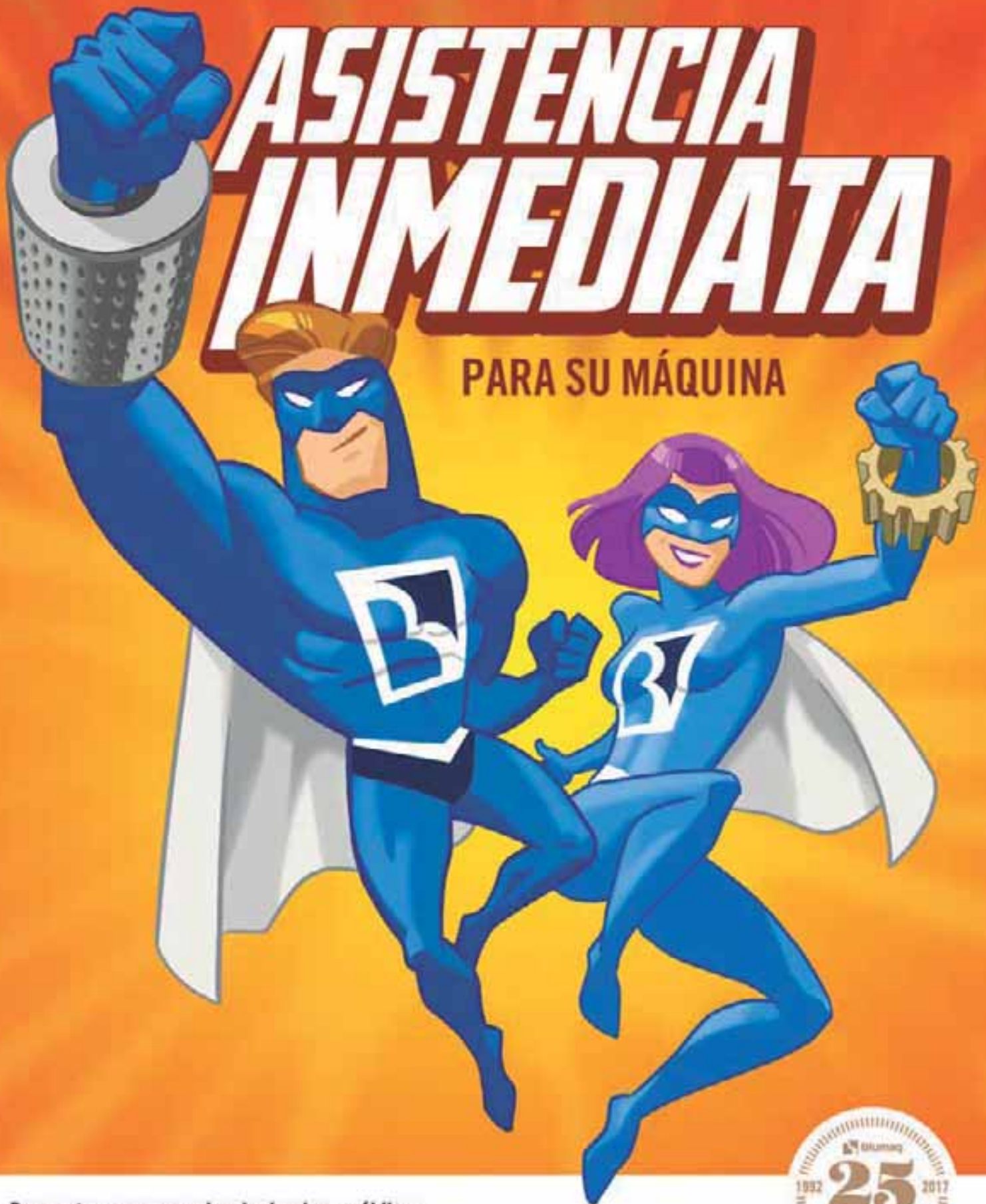
C/De la Mapana 14, Polígono Industrial TIGOR,  
01021 - Gata (Barrionaval) / ESPAÑA  
Teléfono: +34 93 638 04 65 • E-mail: info@hidromek.es

Peso Operativo: 25.000 kg | Capacidad Pala: 4 m<sup>3</sup> | Máx. Fuerza de Arranque: 33.975 kgf

**TURQUUM** [www.hidromek.es](http://www.hidromek.es) **HIDROMEK**

# ASISTENCIA INMEDIATA

PARA SU MÁQUINA



Repuestos para maquinaria de obras públicas  
**CATERPILLAR®, KOMATSU®, CUMMINS®, VOLVO® Y CASE®**

Efectivos, precisos, rápidos y con todo lo necesario para el perfecto funcionamiento de su maquinaria de trabajo. Con más de 90.000 referencias en stock, llegamos a cualquier parte del mundo gracias a nuestra presencia en Europa, Asia y América.



[www.blumaq.com](http://www.blumaq.com) - Teléfono +34 902 118 000

 Síguenos en Facebook

 **Blumaq**





etesa  
A Higher Standard

50 AÑOS

DE EXPERIENCIA

FABRICANDO  
PIEZAS



xtrem

## Smopyc sienta las bases para el futuro

**L**a reciente celebración de Smopyc ha puesto de manifiesto que algo empieza a moverse en el sector. Como afirmaba Rogelio Cuairán, director general de Feria de Zaragoza, “por fin vemos sonreír al sector”. Probablemente sea demasiado pronto para lanzar las campanas al vuelo, pero sí es cierto que en la última celebración de la mayor feria de maquinaria de nuestro país el optimismo ha sido la nota predominante.

No obstante, la sensación generalizada entre la mayoría de participantes en la última cita de Smopyc ha sido sin duda positiva. De entrada, la imagen percibida al entrar a la feria ya invitaba al optimismo. Lejos de la imagen fría de la difícil edición de 2014, Smopyc 2017 ofrecía no sólo más expositores y una mayor superficie de exposición, sino unos espacios mucho mejor aprovechados, muchas máquinas y, en definitiva, mucho colorido. Salvo algunos tramos concretos del día, la afluencia de visitantes ha sido muy numerosa pese a la proximidad de festividades tanto el día anterior como los posteriores a la celebración –a la vista de las cifras oficiales de la Feria, con más de 55.000 visitantes, todo un éxito-. Y la siempre temida jornada del sábado finalmente se saldó con una gran cantidad de visitantes que aprovecharon el fin de semana para conocer el estado del sector y las últimas novedades presentadas.

La experiencia de cada participante en una feria es única, y la firma o no de un importante contrato puede marcar la diferencia entre una mala decisión desde el punto de vista del marketing o que la inversión en la feria haya merecido la pena.

El resultado final de una feria se mide por muchos parámetros: número visitantes, de expositores, novedades presentadas, programas de actividades paralelas y su calidad... Pero hay unos parámetros menos mesurables –aunque también se miden con las encuestas que suelen hacer las propias ferias- que consisten en la satisfacción de visitantes y expositores. Y en esta última edición, la satisfacción entre quienes participaron de la feria ha sido generalizada.

Las próximas ediciones de la feria confirmarán si finalmente esta edición 2017 ha sido el punto de inflexión que el sector necesitaba. Serán tres años en los que habrá que ver si los sectores de la construcción y la obra pública definitivamente remontan (aunque por lo que puede verse en el proyecto de presupuestos presentado por Fomento, la vuelta de la inversión pública deberá esperar). El optimismo es importante, pero las buenas voluntades no bastan para levantar la economía en ningún ámbito. Es importante que se consolide la inversión que empieza a haber en el sector privado y que la obra pública recupere los niveles de actividad e intervención mínimos necesarios. No solo para mejorar las cuentas de resultados de las empresas del sector: hay obras e infraestructuras necesarias para el país, por no hablar del mantenimiento de las ya existentes, que urge acometer cuanto antes.

# GAMA COMPACTA VOLVO, POTENCIA Y RENDIMIENTO EN EL MÍNIMO ESPACIO



La gama compacta Volvo, famosa por su elevada productividad, bajo consumo de combustible y confort del operador. Estas características le permiten manejarse con comodidad y, al mismo tiempo ser más productivo.





# Contenidos



## 4. EDITORIAL

## 8. ACTUALIDAD

## 14. FERIAS

Smopyc 2017: el sector vuelve a sonreír

## 22. SECTOR

El ferrocarril, principal apuesta de fomento en inversión pública

## 22. ESPECIAL PALAS CARGADORAS

Poco movimiento en el mercado

28 Caterpillar

30 Case

32 Doosan

33 Hidromek

34 Hitachi

36 JCB

38 Komatsu

40 Liebherr

42 Volvo

## 52. EMPRESAS

44 Wacker Neuson presenta su nuevo centro de R&D

47 Intergruas, protagonista en la construcción del sarcófago de Chernobyl

48 Riwal, compañía de alquiler de plataformas del año

## 50. NOVEDADES

## 57. DIRECTORIO DE PROVEEDORES

## 58. ÍNDICE DE ANUNCIANTES

CONSEJERO DELEGADO  
**JOSÉ MANUEL GALDÓN**

CONSEJO EDITORIAL  
José Manuel Illescas Villa,  
José Manuel Relancio, Juan Ángel Toledo,  
Juan Antonio Muro Murillo, Juan Francisco  
Lazcano Acedo, Julián Nuñez y Sánchez,  
Ricardo Cortés Sánchez

DIRECTOR GENERAL COMERCIAL David Rodríguez



DIRECTOR DE INFORMACIÓN José Henríquez  
jlhenriquez@grupotpi.es

Avda. de la Industria, 6. 1ª planta.  
28108 Alcobendas (Madrid)  
Tel. 91 339 68 98 ● Fax 91 339 60 96

### DIRECTOR

Lucas Manuel Varas Vilachán  
lucas.varas@grupotpi.es  
Tel. 91 339 69 91

### REDACCIÓN Y COLABORADORES

Nuria López Contreras, Laura González-Barrios

### DIRECTOR COMERCIAL DEL ÁREA DE INFRAESTRUCTURAS

Ángel Lara angel.lara@grupotpi.es  
Tel. 91 339 86 99 ● 618 732 312

### DISEÑO Y MAQUETACIÓN

Josep Lluís G. Trujillo

### PUBLICIDAD

País Vasco: Ignacio Vázquez ivazquez@grupotpi.es  
Tel. 91 339 63 18 ● 680 641 942

### SUSCRIPCIONES

Marta Jiménez  
marta.jimenez@grupotpi.es ● Tel. 91 339 67 30

### DISTRIBUCIÓN



### Impresión

Impresos y Revistas, S.A

Depósito Legal M-15534-1964/ ISSN 0032-5600

Precio del ejemplar: 11 euros



Premio Editor de  
Publicaciones  
Profesionales 2012

[www.potenciahoy.es](http://www.potenciahoy.es)

Prohibida la reproducción total o parcial de los contenidos aparecidos en esta publicación sin previa autorización por escrito. Las opiniones y artículos publicados son responsabilidad exclusiva del autor, sin que esta revista las comparta necesariamente.



# SERVOTRANSMISIONES Y EJES PARA OBRA PÚBLICA

CONFÍA EN EL LIDER

#### CENTRAL VALENCIA

Pol. Ind del Oliveral, C/ A, nº 6.  
CP 46394 Ribarroja del Turia (Valencia).  
Tel. 96 164 30 40 - Fax. 96 166 52 09  
autosurdelevante@autosurdelevante.com

#### DELEGACIÓN ZARAGOZA

Pol. Ind. Ciudad del transporte  
C/ N, nº 23 50820 San Juan de  
Mozarrifar (Zaragoza)  
Tel. 976 45 57 77 - Fax. 976 45 58 32  
zaragoza@autosurdelevante.com

#### DELEGACIÓN BARCELONA

Pol. Ind. Can Bernades Subirà,  
C/ Anoia, nº4. 08130 Sta. Perpètua  
de Mogoda (Barcelona)  
Tel. 93 518 33 28 Fax. 93 517 58 26  
barcelona@autosurdelevante.com



ZF Services Partner

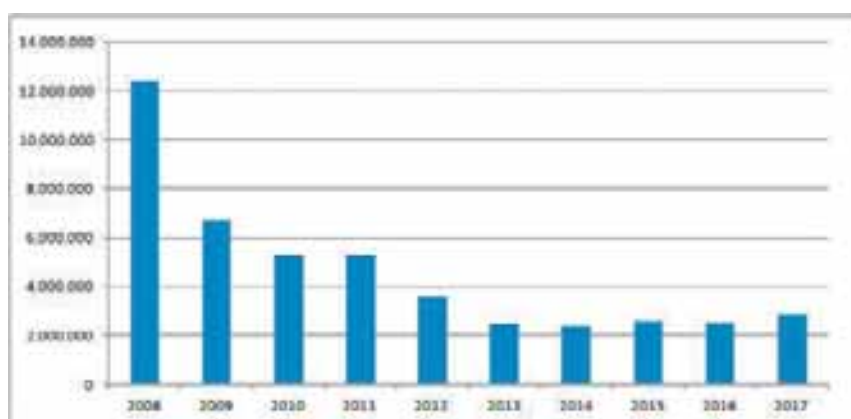




## El consumo de cemento crece un 14% en el primer trimestre

El consumo de cemento en España ha crecido un 14,1% en el primer trimestre del año, alcanzando los 2.869.554 toneladas, 353.893 más que en 2016. Por el contrario, las exportaciones han caído en el mismo período un 9,7%, situándose en poco más de dos millones de toneladas, 225.000 menos que en el acumulado del pasado año. En marzo, el consumo ha crecido un 21,5% debido, en parte, al desajuste de días laborables provocado por la celebración, el año pasado, de la Semana Santa en el mes de marzo. El consumo de cemento en marzo ha sido de 1,1 millones de toneladas, “aún muy alejado de los valores medios óptimos para un país como España, que deberían rondar los dos millones de toneladas de consumo mensual”, según ha explicado el director general de Oficemen, Aniceto Zaragoza.

“Continuamos mirando las cifras de crecimiento con optimismo pero con cautela, dados los bajos valores absolutos de



partida. No debemos olvidar que, aunque mantuviéramos un crecimiento continuado del 14% durante todo el año, cerraríamos 2017 con un consumo de 12,6 millones de toneladas, la mitad de lo que, a nuestro juicio, la sociedad española necesita”, ha añadido Aniceto Zaragoza. “Más allá de la recuperación del mercado inmobiliario, nos preocupa la pérdida de in-

versión en obra pública. La sequía inversora está afectando, y mucho, a la calidad en nuestras infraestructuras, que son imprescindibles para que la industria española en su conjunto pueda operar y mantener su aportación al PIB, algo que, como bien sabemos, es la única vía para consolidar una salida real y continuada de la crisis para nuestro país”, ha finalizado Zaragoza.



# DOOSAN



**Robustez, fiabilidad, mínimo consumo, máxima producción, excelencia en servicio y... garantía de hasta 5 años o 10.000 horas\***

*\* Siempre que se cumplan las condiciones específicas del fabricante.*

Importador exclusivo de Doosan en España, Portugal, Angola y Mozambique.



Madrid: 91 875 20 00  
Oviedo: 984 108 579  
[www.centrocar.com](http://www.centrocar.com)

# MB Crusher regresa a latinoamérica con un tour de demostraciones

En mayo y junio de 2017 MB Crusher vuelve a latinoamérica con un tour de demostraciones, una ocasión perfecta para presentar las últimas novedades MB Crusher, fruto de una constante investigación de su equipo y de un alto contenido tecnológico de sus productos. Gracias a la colaboración con los distribuidores del territorio, los visitantes podrán ver las trituradoras de piedras y las cribadoras MB al trabajo y constatar en persona la eficiencia y la calidad de los productos MB Crusher. Además de realizar demostraciones en directo, MB Crusher también va a mostrar sus modelos de fresadoras y pinzas: ambas líneas de productos se introdujeron a finales de 2015 y principios de 2016. Durante estas demostraciones se podrá ver la versatilidad de manejo de los productos MB, en grado de triturar y trabajar con todo tipo de materiales y de garantizar a las empresas eficiencia, productividad, ahorro de costes, ganancias y tutela del ambiente.



MB Crusher ofrece una gama completa de 18 cucharas trituradoras y cribadoras para excavadoras, cargadoras, minicargadoras y retroexcavadoras, desde 2,8 hasta más de 70 toneladas de peso, con una garantía de 24 meses. Gracias a sus cucharas trituradoras y cri-

badoras, la compañía brinda una solución de última generación, capaz de simplificar las operaciones de trituración y recuperación de los inertes triturados garantizando a las empresas eficiencia, productividad, ahorro en los costos y la protección del medio ambiente.

## Ralf Junker, nuevo presidente del Grupo Bomag

Desde el pasado 1 de mayo, Ralf Junker ha asumido la presidencia del Grupo Bomag, cargo en el que sucede a Jörg Unger, quien se centrará en el desarrollo y crecimiento del negocio de Equipos de Carretera como presidente de la División de Equipamiento para Carreteras de Fayat. Ralf Junker tiene una amplia experiencia en Bomag, empresa en la que trabaja desde 1988. Junker ha sido miembro de la dirección desde 2001 y director general de Bomag desde 2009. Actualmente es responsable de la producción en todo el mundo y, como presidente, asumirá la responsabilidad de marketing y ventas. Junto con el nombramiento de Ralf Jun-

ker, Bomag ha anunciado nuevos cambios en su directiva. Robert Laux asume la responsabilidad en el área de producción en todo el mundo quien, junto con Ralf Junker y Dirk Wol es ahora director general de Bomag. "Con estas decisiones estamos convencidos de que estamos implementando cambios que coinciden con la cultura corporativa del Grupo Fayat y del Grupo Bomag. La continuidad de nuestra política de negocios es un pilar importante del negocio familiar Fayat y de Bomag. Estamos encantados de asumir los cargos de presidente y director gerente con personas de nuestras propias filas", dice Jean-Claude Fayat, propietario y presidente del Grupo Fayat. "Ralf



Ralf Junker (izquierda) sucede en la presidencia del Grupo Bomag a Jörg Unger (derecha)

Junker y Robert Laux tienen mucha experiencia en administración y con Bomag, y creemos firmemente que esta experiencia nos ayudará a continuar expandiendo nuestra posición en el mercado y en los segmentos de productos individuales".



# Riwal adquiere la empresa alemana AFI GmbH

Riwal ha adquirido la empresa de alquiler alemana AFI GmbH, especialista en el alquiler de plataformas elevadoras, telescópicas y carretillas elevadoras, fundada en 2003 por Günther Aust. Hoy la compañía opera una flota de 1300 máquinas a través de 9 oficinas en Alemania y tiene 110 empleados.

El director gerente de AFI GmbH, Günther Aust, va a seguir liderando la compañía durante los próximos 3 meses, y más adelante continuará involucrado como asesor durante al menos nueve meses. Søren Rosenkrands, COO de Riwal, va a estar a cargo de la integración de las dos empresas y las dirigirá

de forma provisional, además de desempeñar sus funciones actuales. El negocio existente de Riwal Alemania seguirá estando gestionado por Nick Field de Riwal.

Norty Turner, director ejecutivo de Riwal, ha comentado: "Riwal y AFI GmbH son especialistas en acceso y tienen un fuerte enfoque en el cliente. En línea con su estrategia de crecimiento, la adquisición de AFI GmbH permite a Riwal reforzar su posición en Alemania, uno de los mayores mercados de alquiler de equipos de acceso en Europa. Proporcionará a nuestros clientes alemanes, así como a nuestras principales cuen-

tas internacionales, cobertura nacional en Alemania, ayudándonos a ofrecer la mejor experiencia al cliente. Todo el equipo Riwal y yo damos la bienvenida al equipo de AFI a Riwal Group".

Asimismo, Günther Aust ha añadido: "Estoy orgulloso de que la empresa que hemos desarrollado desde 2003 se una ahora a uno de los líderes mundiales en alquiler de plataformas. Permitirá un mayor crecimiento en el mercado alemán y ofrecerá oportunidades de desarrollo para los empleados. En el futuro, colaboraré estrechamente con Riwal para asegurar una integración exitosa entre las dos empresas"



La alternativa  
genuina repuestos  
para JCB en  
España y Portugal

**DISPONIBILIDAD**  
**CALIDAD**  
**COMPETITIVIDAD**

**INTERPART**®

[www.interpart.com](http://www.interpart.com)

Servicio de Repuestos:

**MADRID** T: (91) 878.14.18  
**SEVILLA** T: (95) 425.00.25

F: (91) 802.63.29  
F: (95) 467.06.49

## DIRECTORIO DISTRIBUIDORES DE INTERPART EN ESPAÑA



Empresarial El Aguila Cors,  
nave 13 / 50180 UTEBO ( Zaragoza)  
T. 649.45.89.57



C/Manuel Gaya l Tomas, 10  
25001 Lérida  
T. 973.20.64.50 F. 973.21.30.90



C/Los Ingleses, Parc. 11-4, Pol. Ind.  
'El Esparragal' 47155 Santovenia  
de Pisuerga ( Valladolid)  
T. 983.25.53.16 F. 983.25.08.97



Ocupas y menas en:  
Cáceres-Plasencia  
a.dominguez@cohidrex.es  
T. 927.23.08.34 www.cohidrex.es



Pol. Ind. Oeste, C/Alcalde Clemente  
Gª 25-18 30169 San Ginés (Murcia)  
T. 968.37.99.91 F. 978.37.99.96



C/Ovidi Montllor, 50 46960  
Aldaia Valencia  
T. 961.52.61.06 F. 961.52.68.01



Pol. Ind de Bergondo-Parcela G-18  
15640 Bergondo (A Coruña)  
T/F. 981.19.53.79



Ctra General del Norte, No 253 B  
38350 Tacoronte (Tenerife)  
T. 922.56.22.54 F. 922.57.15.07

**INTERPART**®

# Fomento presenta las obras de ampliación de carriles de la autovía A-5 en Móstoles

El ministro de Fomento, Íñigo de la Serna, ha presentado las obras de ampliación de calzada a tres carriles en la autovía A-5, entre los kilómetros 19,1 al 22,4, en sentido Badajoz, y entre los 17,85 al 22,0, en sentido Madrid.

Con esta actuación se pretende ampliar la capacidad de la A-5 entre la zona del Xanadú y aquella donde se inician las vías colectoras-distribuidoras del enlace de la A-5 con la M-50.

En la actualidad, este tramo de la A-5 representa un cuello de botella en el itinerario provocando numerosas retenciones debido a que, tanto en sentido Madrid como en sentido Badajoz, los tramos anterior y posterior disponen de mayor capacidad al estar dotados bien de un mayor número de carriles o de vías colectoras-distribuidoras laterales de dos carriles. Hasta el momento, se han realizado trabajos preliminares en la zona exterior a la autovía sin afección al tráfico. Sin em-



bargo, van a comenzar actuaciones de mayor calado en el propio tronco de la autovía.

Para poder contar en todo momento con los dos carriles por sentido actuales, de manera que se minimicen las afecciones al tráfico durante obras y obtener el espacio necesario para poder efectuar los trabajos, se va a reducir la anchura de los carriles y arcenes actuales.

En una primera fase, la reducción de anchura de carriles y arcenes comenzará

en la calzada sentido Madrid, con una duración estimada de 3 meses. En una segunda fase, se acometerán los trabajos en la calzada sentido Badajoz.

Eventualmente, será necesario el corte temporal de carriles para lo cual se realizarán los trabajos en horario nocturno, cuando la intensidad de la circulación es mucho más reducida.

Para aliviar la congestión que se prevé que produzca la obra, a partir del 4 de mayo la R-5 será gratuita en sentido de entrada a Madrid, en el tramo comprendido entre Navalcarnero y la conexión con la autovía de circunvalación M-50, en estos periodos: De lunes a viernes, no festivos, desde las 7:00 a las 11:00 horas; y los domingos y festivos, desde las 17:00 a las 23:00 horas.

No obstante, estas franjas horarias se podrán modificar para adaptarse a las necesidades reales del tráfico para minimizar las afecciones.

---

## Volvo CE aumenta sus ventas un 30% en el primer trimestre de 2017

Impulsado por la mejora de las condiciones del mercado y el impacto positivo de su programa de transformación, Volvo Construction Equipment ha registrado un aumento de ventas del 30% en el primer trimestre de 2017.

La mejora de las condiciones del mercado en todas las regiones, excepto en Sudamérica, ha ayudado a Volvo CE a reportar un fuerte crecimiento en ventas, rentabilidad, pedidos y entregas en el primer trimestre de 2017. Durante los primeros

tres meses de 2017, la compañía ha registrado un aumento de las ventas netas de un 30%, alcanzando 16.163 millones de coronas suecas (1.667 millones de euros), por 12.452 millones de coronas suecas en el primer trimestre de 2016 (1.284 millones de euros).

El resultado operativo también se ha visto afectado positivamente, aumentando a SEK (coronas suecas) 1.617 M (167 millones de euros), significativamente superior a SEK 341 M (35 millones de eu-

ros) en el primer trimestre de 2016. El margen operativo también ha presentado una gran mejora, un 10%, frente al 2,7% del mismo período del año anterior. En el primer trimestre de 2017, Volvo CE también ha experimentado un incremento en la entrada de pedidos, aumentando un 34% a 17.487 máquinas y creciendo en pedidos procedentes de todos los mercados, pero particularmente China y Europa. Las entregas también han aumentado un 34% en el período, a 16.369 máquinas.



# MANIPULADORAS

## CAT®

### MH3022

### MH3024



Productividad, seguridad y auténtico compromiso con el Medio Ambiente.

En las nuevas Manipuladoras de Materiales CAT® MH3022 y MH3024 encontrará las mayores ventajas productivas, la tecnología más avanzada y los mejores costes operativos del Mercado.

AUMENTE LA RENTABILIDAD DE SUS MÁQUINAS

CAT® 360° ADVANTAGE

Consulte  
a su distribuidor

Atención al Cliente: 901 13 00 13  
[www.barloworld.finanzauto.es](http://www.barloworld.finanzauto.es)

**BUILT FOR IT**



Barloworld  
Finanzauto



# Smopyc 2017



## SMOPYC 2017: EL SECTOR VUELVE A SONREÍR

Smopyc ha cerrado las puertas de su edición 2017 con unos resultados que invitan al optimismo. Con más de 55.000 visitantes y numerosos equipos y máquinas expuestas de más de 800 marcas representadas, la satisfacción generalizada de los expositores ha sido la nota predominante del certamen.

**Texto:** Nuria López / Lucas Varas

**S**mopyc 2017, la Feria Internacional de Maquinaria de Obras Públicas, Construcción y Minería, ha cerrado las puertas de una edición que invita al optimismo. Según las cifras oficiales difundidas por la feria, más de 55.000 personas han visitado durante los cinco días de celebración el principal salón de maquinaria del país para palpar de primera mano el estado del sector.



Las cifras de las que partía esta edición de Smopyc ya prometían el éxito de la cita de Feria de Zaragoza: cinco pabellones, una zona exterior, más de 65.000 metros cuadrados de exposición, tres centenares de expositores y 870 firmas representadas para dejar atrás el mal sabor de boca de la anterior edición, celebrada en las peores condiciones posibles para el mercado.

Si las cifras sobre el papel mostraban una sensible mejora respecto a la edición 2014, es en vivo donde Smopyc 2017 muestra su mejor cara. No solo hay más superficie expositiva, sino que el espacio está mucho mejor aprovechado, con la presencia de muchas marcas en cada uno de los pabellones, numerosos stands de diseño y, principalmente, muchas máquinas. Porque si algo llama la atención en un primer vistazo a esta feria es la gran cantidad de equipos y maquinaria tanto pequeña y mediana como de gran tamaño (stands como los de Hidromek, Doosan o JCB ofrecían espectaculares escaparates a sus visitantes).

Si la "fotografía" de la feria era muy buena, en general puede destacarse la satisfacción de los expositores, que es donde reside el verdadero éxito de una feria. Como es lógico, cada expositor vive su propia experiencia y su propia feria, y el cierre o no de una venta puede marcar la diferencia entre la satisfacción o la decepción, pero las numerosas entrevistas llevadas a



cabo durante el certamen reflejan un índice de satisfacción muy elevado entre todos los participantes. Asimismo, destacó la excelente afluencia de público en la siempre difícil jornada del sábado –más en este caso, con un puente festivo de por medio-, señal del gran interés que ha despertado el certamen entre los profesionales del sector.

La propia organización de la feria, representada en una recepción con los medios de comunicación por Stoian Markov, presidente del Comité Organizador, Luis Fueyo, director de Smopyc



## ¡Un poder exorbitante y un consumo económico!

Lo que nuestras excavadoras de 6 a 10 toneladas pueden hacer con un tanque lleno de combustible es verdaderamente único. Descubra todos los beneficios en:

[www.wackerneuson.com/6-10t](http://www.wackerneuson.com/6-10t)



**WACKER  
NEUSON**  
*all it takes!*

2017, y Rogelio Cuairán, director de Feria de Zaragoza y Alberto López, director comercial de la organización ferial, se mostraba en el tercer día de celebración del certamen: “A estas alturas, los resultados de visitantes superan con creces nuestras estimaciones”, manifestaba Stoian Markov, mientras que Cuairán destacaba que “por fin vemos sonreír al sector”. El propio Cuairán tuvo unas palabras de reconocimiento para Fernando del Hoyo, exdirector de la revista POTENCIA y recientemente jubilado.

## Intenso programa de actividades

Además del trasiego de visitantes y expositores, uno de los puntos a destacar de esta edición de Smopyc ha sido la intensa actividad generada por asociaciones y empresas expositoras. Presentaciones corporativas y lanzamientos de novedades por parte de marcas expositoras. Como es tradicional, Hidromek aprovechó su presencia en la feria para invitar a los presentes a un acto en el que reconoció la incorporación de tres nuevos distribuidores en nuestro país. En su presentación, Stoian Markov, director de Hidromek West, agradeció a los asistentes su presencia en el acto y se mostró satisfecho con la marcha de la firma turca, cuya cuota de mercado crece ejercicio tras ejercicio.

Por su parte, GAM y Magni presentaron su colaboración, por la que la compañía de alquiler se convierte en distribuidor oficial la firma italiana en España y Portugal. En el acto estuvieron presentes, por parte de Magni, Eugenio Magni, director comercial, y David Bürger, product manager en España y Portugal, mientras que por parte de la firma asturiana participaron Luis Turiel, director de Flota, y José Antonio Aguado, product manager. Eugenio Magni aprovechó su intervención para presentar los manipuladores RTH 5.39 y RTH 5.23, expuestos en el stand de ambas firmas. En el mismo acto, la compañía de alquiler presentó su nueva plataforma digital, en la que se proyectó una subasta online en tiempo real.

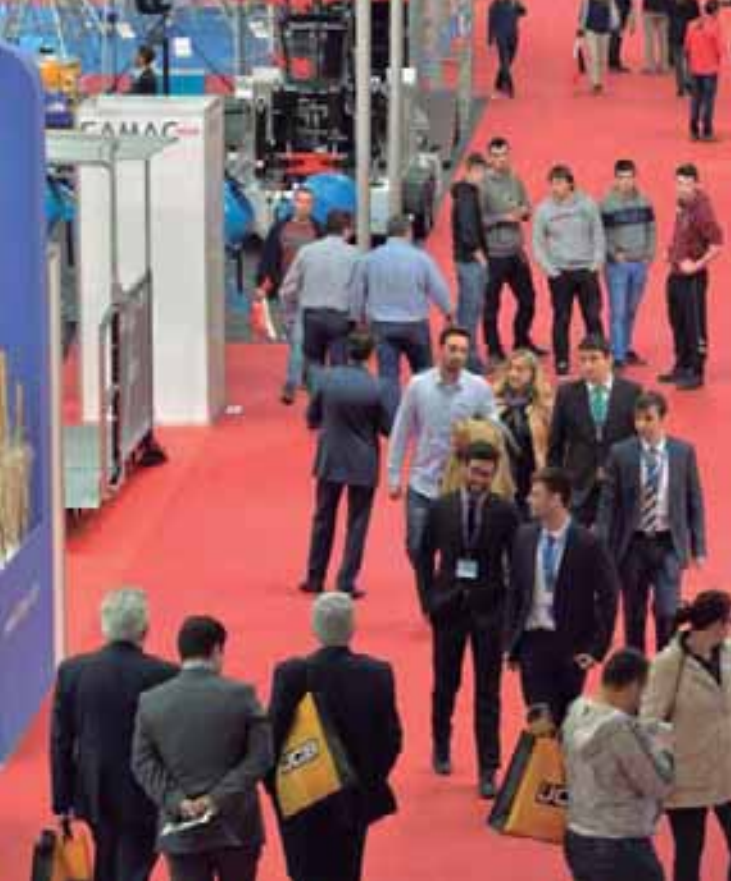
Asimismo, la Galería de las Grandes Obras también ha sido una de las novedades de esta convocatoria en la que, en colaboración con Seopan, se ha exhibido una selección de las infraestructuras y proyectos que desarrollan algunas de las empresas más relevantes de esta asociación. Mediante fotografías y paneles se han dado a conocer los proyectos que estas compañías llevan a cabo en todo el mundo, tales como The Follo Line (túneles), en Noruega; el Puerto de Açú, en Brasil; el corredor norte-sur de Armenia; o el hospital El Carmen, en Maipú (Chile).

Tras la reunión del comité de maquinaria de la asociación, los



Rogelio Cuairán, director de Feria de Zaragoza, da la bienvenida a los miembros del Comité de Maquinaria de Seopan





Seopan no fue la única asociación que aprovechó la cita de la feria para celebrar su reunión. Así, entidades como Anefa, Ana-grual, Seopan o Pramac celebraron en el marco de la feria sus juntas directivas o reuniones anuales. Además, el programa de actividades se completó con las celebraciones del Foro del diaman-te de Aeded, una jornada sobre prevención y actuación ante robos de maquinaria organizada por Aseamac, el Foro de en-cofrados y cimbras de Afeci, el Foro de demolición que organi-za Aeded o el Foro de agua a presión, organizado por Altap. Asimismo, la Federación de Gremios de la Construcción celebró dos jornadas dedicadas a la contratación en construcción y la nueva ley de contratos del sector público, organizado por Gre-mios, por un lado, y por otro a la morosidad y novedades en la ley y los plazos de pago.

Por su parte, la Asociación Española de la Carretera (AEC) or-ganizó el primer Congreso de Gestión de Pavimentos, un even-to de dos días en el que expertos sectoriales debatieron sobre el estado de las carreteras y la tecnología aplicada, centrado en las redes autonómicas y provinciales. El Congreso fue inaugra-do por José Luis Soro Domingo, consejero de Vertebración del Territorio, Movilidad y Vivienda del Gobierno de Aragón. ●

representantes de Seopan, encabezados por Ricardo Cortés, di-rector técnico, visitaron los stands de las firmas ganadoras de los premios a la innovación para la entrega de los galardones. Además, entregaron diplomas a las marcas Blumaq y BYG en reconocimiento a su 20º y 50º aniversario, respectivamente.



# DOFI

## LA EXPERIENCIA LA MEJOR CALIDAD



Cuchara zarzas



Engranaje rápido



Cuchara 4 x 1



Cucharon estándar



Cuchara lateral



Cuchara limpieza



Bivalda



Palpo



Pinza troncos

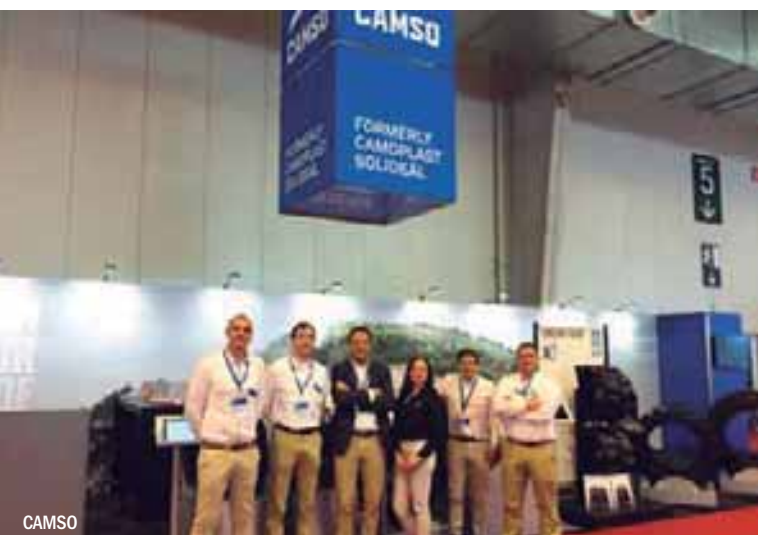


Pinza troncos suspendida

Pol. Ind. Camí dels Frares - C. J-E parc. 40 - 25190 LLEIDA (España)  
 Tel. (34) 973 201 291 - Fax (34) 973 202 812 - [sldofi@dofi.es](mailto:sldofi@dofi.es) - [www.dofi.es](http://www.dofi.es)



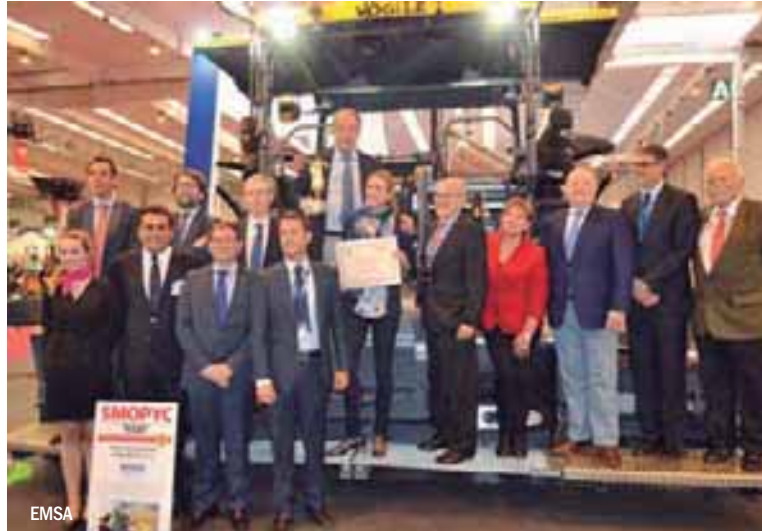
# Smopyc 2017







COHIDREX



EMSA



ETESA



GENIE



HIDROMEK



# Smopyc 2017



HITACHI



HUSQVARNA



INMESOL



JCB Grupo



LIEBHERR



MANITOU









## El desarrollo del ferrocarril vuelve a ser prioritario en los presupuestos de Fomento

Para el año 2017, la inversión presupuestada para infraestructura de ferrocarril es de 3.056 millones de euros, un 29,2% menos que lo presupuestado el pasado año. El ferrocarril vuelve a ser el modo de transporte que mayor inversión acapara, casi la mitad del total de infraestructuras

**Texto:** Nuria López Contreras

Según el Proyecto de Presupuestos Generales del Estado para el año 2017, el Ministerio de Fomento y las entidades estatales depen-





dientes dispondrán de 8.968,5 millones de euros para invertir en 2017, el 45% más respecto de las inversiones totales ejecutadas en 2016, y el 11,6% menos de lo presupuestado inicialmente para el año 2016. Así, en lo que respecta al área de infraestructuras ferroviarias la inversión total llega a los 4.471 millones de euros, un 49,9% del total presupuestado por Fomento. Esta cifra supondría un 50 % más de lo ejecutado en 2016 y un 18% menos sobre lo presupuestado.

A la espera del resultado final de los Presupuestos Generales para el año 2017, aún pendientes de numerosos trámites parlamentarios, el ministro de

Hacienda, Cristóbal Montoro, defiende que, si bien la inversión en infraestructura cae un 20,6% sobre lo presupuestado en 2016, crece considerablemente en 7.540 millones de euros respecto al presupuesto ejecutado en ese año.

### **Cae la inversión en ferrocarril**

Especialmente relevante es el descenso del 29,2% de la inversión directa en infraestructuras de ferrocarril, en el que se incluyen la red convencional, los Cercanías y el AVE, hasta los 3.056 millones de euros para el año 2017. Se trata de un 29,2% menos que los 4.318 millones destinados en las cuentas del 2016.

Esta partida afecta a varios ministerios,

entre ellos: Fomento, Agricultura y Medio Ambiente, y Energía y Turismo. Así, la inversión destinada al AVE es la que más se resiente con los nuevos presupuestos.

En el libro amarillo de los Presupuestos para 2017 se incluyen los mismos corredores de alta velocidad que en el año 2016: Norte-Noroeste, Mediterráneo, Madrid-Región de Murcia, Extremadura, Mediterráneo-Cantábrico.

Según informa el Ministerio de Fomento, “todos los corredores cuentan con las inversiones necesarias en el año 2017, y siguientes, para la finalización de los mismos en los plazos que se han establecido”. Así, las inversiones para los distintos corredores quedan de la siguiente forma: el Corredor Noroeste 728 millones, en el Corredor Norte 48 millones, y en el Corredor Nordeste 45 millones.

Por otro lado, en Cercanías se invertirán 374 millones y está previsto que Adif y Renfe realicen actuaciones en Cataluña (271 millones), Madrid (52 millones), Málaga, Alicante, Valencia y Tren de la Costa, entre otros.

En lo que respecta al Corredor Mediterráneo, según los datos que facilita el Ministerio de Fomento, se han destinado 715 millones de euros, de los 3,123 millones previstos hasta 2020, que se repartirán entre los tramos de la frontera de Francia con Barcelona y Tarragona. Pero además, en el reparto se incluyen también los accesos a los Puertos de Barcelona, Castellón, Sagunto, Dársena de Escombreras (Cartagena) y otros puertos. Además, de ese presupuesto saldrán también las terminales de Tarragona y la mejora del corredor Antequera-Algeciras.

De esta forma, para este año, el Corredor Mediterráneo presenta un 46,76% menos de inversión de acuerdo al desglose presentado por el ministro Íñigo de la Serna. Los Presupuestos Generales del Estado contemplan un desembolso de 715 millones de euros para 2017 frente a los 1.343 millones de euros que se destinaron en los Presupuestos del año 2016.



Cabe destacar que, de los 2.000 millones menos que se dedican a infraestructuras, el ferrocarril pierde 1.200 millones de euros. De esta cantidad, el Corredor Mediterráneo, que al mismo tiempo debe impulsar el sector de las mercancías además del de viajeros, pierde alrededor de 700 millones.

## Avances en el Corredor Mediterráneo

En cuanto al estado en el que se encuentran las obras del Corredor Mediterráneo, en el tramo Valencia-Castellón, están finalizadas las obras de implantación del tercer hilo y ya se están realizando las pruebas previas a su puesta en servicio en el menor plazo de tiempo posible. Además, se trabaja ya en la programación para la implantación del tercer hilo en la otra vía del mismo tramo hasta Sagunto.

En el tramo entre Vandellós y Castellón, se están iniciando los trámites necesarios para la reactivación de las obras, al igual que se está haciendo en el tramo entre Castellbisbal y Vilaseca. La

previsión es que, en el último trimestre de 2019, finalicen las obras del tramo Vandellós-Castellón, y que, a partir de esa fecha, comience el periodo de circulación en pruebas.

Por otro lado, se espera que el tramo entre Xàtiva y La Encina finalice en torno al tercer trimestre de 2019 y que la circulación en pruebas en el tramo que conecta Monforte del Cid con Murcia comience a finales de este mismo año.

Por lo que respecta al tramo entre Murcia y Cartagena, se ultiman los proyectos, al tiempo que se continúa avanzando en el tramo Murcia-Almería, uno de los más complejos del proyecto, según Fomento, que se espera que esté listo para el año 2023.

Entre Almería y Granada se siguen acometiendo actuaciones, y desde Granada a Antequera está previsto iniciar la circulación de trenes en pruebas en el último trimestre del 2017. Asimismo, entre Antequera y Algeciras también se están realizando actuaciones, concretamente existen trabajos en ejecución en el entorno de San Roque Mercancías

y el tramo Almoraima Algeciras.

En su conjunto, el Corredor Mediterráneo conlleva una inversión aproximada de 17.000 millones de euros, de los cuales se han ejecutado ya 13.500 millones.

El Corredor del Norte recibirá 482 millones de euros, de los cuales 130 se quedan en la Variante de Pajares. Sin embargo, cabe destacar que, para el impulso efectivo al AVE a Galicia, al tren de altas prestaciones Madrid-Santander y al AVE al País Vasco ya ha sacado dinero del Corredor Mediterráneo.

Adif Alta Velocidad, que se encarga de construir las líneas de alta velocidad, reduce notablemente su inversión, desde los 3.687 millones presupuestados en 2016 a los 2.330 millones en 2017. Para la mejora de la red ferroviaria convencional, la Secretaría de Estado de Infraestructuras, Transporte y Vivienda aportará a Adif un total de 810 millones de euros, 805 millones en el año 2016, destinando para el mantenimiento 585 millones de euros y 225 millones de euros para las inversiones. ●



# ZONA DE CONFORT



## **PALAS CARGADORAS SERIE G**

**1. VISIBILIDAD  
REVOLUCIONARIA**

**2. CONFORT  
SIN IGUAL**

**3. PROTECCIÓN  
EXCEPCIONAL  
DEL OPERADOR**

**CASE**  
00800-2273-7373

[www.casece.com](http://www.casece.com)

**EXPERTS FOR THE REAL WORLD  
SINCE 1842**



## Palas cargadoras: poco movimiento en el horizonte

**E**l comportamiento del segmento de palas cargadoras el pasado año fue más tibio que el cierre en positivo de las ventas de maquinaria. Tras un año que cerró con un crecimiento del 10,3% en las ventas de maquinaria en general y del 11,8% específicamente en el sector de maquinaria de producción (según datos de Andicop, la Asociación Nacional de Distribuidores e Importadores de Maquinaria de Obras Públicas, Minería y

Construcción), el mercado de palas cargadoras de ruedas ha cerrado en plano con 260 equipos vendidos, prácticamente los mismos que en el 2015. Con estas cifras del 2016, el segmento de palas cargadoras enfría el crecimiento del 73% registrado el año precedente, en el que Andicop contabiliza 261 modelos de ruedas. Ese año, 2015, el crecimiento de las ventas globales de maquinaria fue del 70,6%, mientras que el conjunto de maquina-

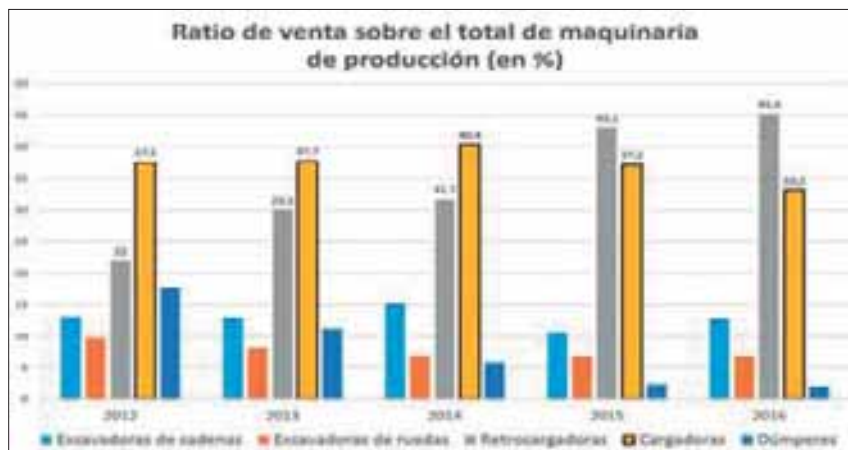
ria de producción disparaba dicho crecimiento hasta el 91%.

Como puede verse en el gráfico 1, los últimos cinco años han visto un cambio en la composición del mercado de maquinaria de nuestro país. Tomando en cuenta los cinco grandes grupos de maquinaria de movimiento de tierras (excavadoras de cadenas, excavadoras de ruedas, palas cargadoras, retrocargadoras y dúmperes), las palas cargadoras han pasado de representar un



40,4% del global de ventas a un 33,2% en 2016. Este peso relativo ha descendido en buena medida por el crecimiento de las "mixtas"; en el año 2015, el liderazgo que las palas tenían en cuanto al tipo de máquina más vendido fue perdido en favor de las retrocargadoras, máquinas que han doblado su peso sobre el total en el último lustro (de un 22% en el 2012 a un 45,3% sobre el global en el 2016).

A pesar de esta ralentización en la recuperación del mercado de las palas cargadoras, se trata de uno de los segmentos más dinámicos en cuanto a evolución tecnológica. Las máquinas, cada vez más eficientes (en este sentido entran en juego las normativas europeas y norteamericana de reducción de emisiones que obligan a los fabricantes de maquinaria y de motores a trabajar con



estándares de eficiencia más elevados), han incorporado avances de otros sectores como los de la automoción o las telecomunicaciones. Así, nos encontramos con modelos orientados a facilitar la labor del operador (marcas

como Case en la presentación de su nueva Serie G de palas cargadoras han sido absolutamente explícitas en este sentido) y con aplicaciones de conectividad y gestión y control de flota que se están estandarizando en el sector. ●

## Especialistas en filtración y térmico



*imprefil*



Distribuidor de:



imprefil@imprefil.com • www.imprefil.com • Tienda online: e-imprefil



CENTRAL  
**IMPREFIL**  
Avda. Artesanía, 38 • 28760 Trea Cantos (MADRID)  
Tel: 902 180 726 • 918 031 119 • Fax 918 034 756

Delegación Cataluña:  
**IBARFIL, S.L.**  
C/ Escultor Ordoñez, 164 • 08016 BARCELONA  
Tel: 902 180 388 • 933 592 620 • Fax 933 594 265

# Pala de ruedas Cat 986K para un máximo rendimiento

Más ligera y corta que la pala Cat 988K, la nueva cargadora de ruedas 986K, recientemente presentada en la feria Conexpo, ofrece una opción de bajo coste por tonelada que cumple las necesidades de producción de la explotación. Al tener el tamaño adecuado está perfectamente preparada para cargar dúmperes articulados y rígidos Cat de 40 a 61 toneladas para maximizar la productividad. Su nueva configuración de manipuladora de áridos incluye un cucharón de 8,3 m<sup>3</sup> (11 yd<sup>3</sup>) y un contrapeso adicional para dotarla de carga de altos volúmenes de áridos procesados, lo que posibilita cargar los dúmperes en menos pasadas.

La nueva pala de ruedas 986K incorpora, además, la selección del sentido de la marcha, selección de marcha y dirección en una misma palanca tipo joystick para tareas repetitivas como la carga de

dúmperes, requiriendo un esfuerzo significativamente menor del operador.

Con la opción de varillaje de barra en Z de Caterpillar ofrece una excelente visibilidad de los bordes del cucharón y del área de trabajo, además de proporcionar una capacidad de excavación agresiva y una elevada fuerza de arranque. El motor Cat C15 ACERT cumple los estándares de emisiones Tier 4 Final de la EPA de EE. UU. / Fase IV de la UE, ofrece una potencia nominal de 373 hp (278 kW) y se caracteriza por la parada automática del motor en vacío que maximiza la eficiencia del combustible al reducir el tiempo de inactividad del motor. El sistema hidráulico con detección de carga aumenta el rendimiento y la eficiencia de la máquina al dirigir el flujo de fluido hidráulico a través del implemento y la dirección solo en caso necesario.

Los sistemas electrónicos incorporados

a la pala 986K cuentan con el sistema de medición de carga útil Cat Production Measurement (CPM), que permite minimizar las incidencias de carga por exceso o por defecto. Asimismo, Cat Product Link maximiza el tiempo de actividad al ofrecer supervisión remota a través de VisionLink para mantenerse informado de los sistemas de la máquina.

El nuevo modelo Cat 986K incorpora una cabina de vanguardia totalmente rediseñada y equipada con dirección STIC y Cat Production Measurement, que dota la cabina de pesado de carga de modo que los operadores puedan trabajar de manera más productiva y cómodas para entregar cargas precisas con toda confianza. Asimismo, la disposición ergonómica de los interruptores y la pantalla de información, junto con la interfaz de control sencilla e intuitiva, ayudan a que el trabajo sea más cómodo y productivo. ●





# HUSQVARNA CONSTRUCCIÓN,

Partner Global con una amplia gama de maquinaria y útiles,  
presente principalmente en actividades como:

**CORTE DE MUROS**, bien  
con máquinas de disco  
como con hilo diamantado



**PERFORACIÓN**, desde  
diámetro 52 hasta 900  
mm. para toda clase de  
aplicaciones.



**DEMOLICIÓN**, con sus  
diferentes modelos de  
Robots y accesorios



**CORTADORAS DE SUELO**,  
principalmente para Asfalto y  
Hormigón, y con una amplia  
gama que va desde discos de  
350 mm a 1.500 mm.



**PREPARACIÓN DE SUPERFICIES**,  
tratamiento de todo tipo de  
suelos, pintura, epoxy, hormigón,  
etc., que permite conseguir un  
suelo totalmente brillante y de muy  
poco mantenimiento.



# Husqvarna®

**CORTADORAS MANUALES**,  
eléctricas, gasolina, alta frecuencia,  
hidráulicas....



**MESAS DE CORTE**,  
para todo tipo  
de azulejos, gres,  
porcelánico, ladrillos,  
etc.



**HUSQVARNA CONSTRUCTION PRODUCTS**

[www.husqvarnacp.es](http://www.husqvarnacp.es)

C/ de Rivas, nº10, 28052, Madrid - Teléfono: +34 913 71 66 00 Fax: +34 913 71 66 01

© 2014 Husqvarna AB (publ) All rights reserved. Husqvarna and other product and feature marks are trademarks of Husqvarna AB (publ).





## Nueva Serie G de Case, pensada para el operador

**E**n la presentación que tuvo lugar recientemente en París de la nueva Serie G de palas cargadoras de Case, Andy Bladford, presidente de Maquinaria de Construcción en CNH, insistió en las múltiples características que la gama ofrece para facilitar el trabajo del operador. “La cabina es su oficina”, señalaba Bladford, “el lugar donde pasa más horas a lo largo del día”. Bajo esta premisa y cuando la compañía está a punto de celebrar el 60 aniversario de sus cargadoras de neumáticos, Case lanza siete nuevos modelos que conforman esta Serie G. Equipos que van desde las 12 hasta las 30 toneladas y que ofrecen una visibilidad superior y numerosas novedades orientadas a facilitar la labor del conductor y aumentar su productividad. Esto incluye parabrisas panorámico, interfaz de control en color exclusiva con pantalla de 8 pulgadas, consola de control completamente ajustable montada en el asiento, la seguridad del arranque protegido por contraseña y la comodidad de las funciones automáticas de la cuchara, que se ajusta desde el interior de la cabina.

Los niveles de ruido dentro de la cabina son nada menos que 2 dB menores

que los de la generación de máquinas anterior. Las cargadoras de la 521G a la 821G presumen de solo 68 dB en la cabina, mientras que los modelos de la 921G a la 1121G cuentan con niveles de tan solo 69 dB, los niveles de ruido interno más bajos de cualquier cargadora Case. Las cabinas gozan de filtración de aire primaria y recirculación, con intervalos de cambio de filtro más largos. También hay filtros de carbono activo y alta eficiencia para entornos de trabajo exigentes.

### Máxima eficiencia

Los siete modelos presentados ofrecen cargas de cuchara de 3,9 toneladas del 521G a 10,2 toneladas en el 1121G, capacidades de entre 2,1 m<sup>2</sup> y 5 m<sup>3</sup> y potencias de motor de 142 hp a 347 hp. Todas las cargadoras de neumáticos de la Serie G funcionan con motores diésel eficientes de acuerdo con la fase IV de la UE/Tier 4 Final, no necesitan filtro de partículas ni válvula EGR. El sistema de postratamiento Hi-eSCR de FPT Industrial utiliza menos componentes para cumplir las normas de emisiones de gases de escape, lo que permite utilizar un compartimento compacto para el motor y reducir los cos-

tes de mantenimiento para los clientes. Todos los componentes principales provienen de Europa, donde también se montan las máquinas.

El ya probado cubo de refrigeración, que sitúa los radiadores y refrigeradores de la máquina en el centro en lugar de atrás, asegura que los núcleos de refrigeración estén protegidos de las zonas de trabajo polvorientas para ofrecer una efectividad de refrigeración máxima. La distribución de peso optimizada aumenta la capacidad de carga útil y la estabilidad de la máquina.

Las máquinas de la Serie G funcionan con las probadas transmisiones Case, con gran rendimiento de combustible y tiempos de ciclo reducidos. Los ejes para trabajo pesado de Case, con frenos multidisco en baño de aceite, llevan diferenciales abiertos para reducir la fricción, con autobloqueo del 100 % opcional que aplica un esfuerzo de tracción máximo y reduce el desgaste de los neumáticos.

Asimismo, las cargadoras de la Serie G llevan la nueva imagen de Case Construction Equipment, presente en todas las gamas de productos, lo que refuerza los valores principales de la marca. ●





**ILUMINAMOS TU BÚSQUEDA,  
RESPALDAMOS TU TRABAJO**



ATLAS · CATERPILLAR · BOBCAT · TEREX · KOMATSU · MANITOU  
BOMAG · JCB · NEW HOLLAND · CASE · VOLVO · DYNAPAC

MADRID	JAÉN	LORCA	ÚBEDA	SEVILLA	CÓRDOBA	PALENCIA	LLEIDA	JEREZ	SANTIAGO
91 795 31 13	953 28 07 07	968 44 42 22	953 79 02 57	954 25 85 68	957 42 00 42	979 72 80 73	973 25 70 09	956 18 05 08	981 55 81 32
ventas@recinsa.es	jaen@recinsa.es	lorca@recinsa.es	ubeda@recinsa.es	sevilla@recinsa.es	cordoba@recinsa.es	palencia@recinsa.es	lleida@recinsa.es	jerez@recinsa.es	santiago@recinsa.es

# Nuevas cargadoras de ruedas Doosan DL200-5 y DL250TC-5

Los modelos DL200-5 y DL250TC-5 de Doosan suponen otro salto adelante en el diseño de cargadoras de ruedas, como se aprecia en su nuevo estilismo externo, distinto de la generación anterior de máquinas. Ofrecen de serie varias características nuevas que solo están disponibles como opción en otras máquinas del mercado. Con capacidades de cucharón de 2,0 y 2,5 m<sup>3</sup>, respectivamente, las cargadoras de ruedas DL200-5 y DL250TC-5 están pensadas para satisfacer una amplia gama de aplicaciones de manipulación de materiales y carga.

Las cargadoras de ruedas DL200-5 y DL250TC-5 de Doosan están equipadas con los nuevos motores que respetan la normativa sobre emisiones Fase IV, sin necesidad de filtro de partículas diésel (DPF) e incorporan un sistema electrónico de distribución de combustible Common Rail de alta presión (HPCR) y un turbocompresor con válvula de descarga (WGT) que mejoran la potencia y la eficiencia del combustible.

Las tecnologías post tratamiento que se

emplean en estos motores son el sistema refrigerado de recirculación de gases de escape (CEGR), junto con un catalizador de oxidación de diésel (DOC) que reduce las emisiones de partículas (PM), y la reducción catalítica selectiva (SCR) con inyección de líquido para escape diésel (DEF), que minimiza los óxidos de nitrógeno (NOx).

Además de ofrecer más características de serie que otras máquinas actuales de su tamaño, las cargadoras de ruedas DL200-5 y DL250TC-5 cuentan con una mayor selección de opciones, que incluyen: control de estabilidad; asiento calefactado con doble suspensión (horizontal y vertical); línea auxiliar para un 3.er distribuidor; ventilador reversible y un sistema diferencial de deslizamiento limitado.

El tamaño compacto y la robustez de los modelos DL200-5 y DL250TC-5 ofrecen una excelente maniobrabilidad en zonas estrechas y espacios reducidos y, junto con la amplia selección de implementos disponibles, permiten trabajar en una amplia gama de aplicaciones.

## Alto rendimiento con la DL220-5

Suministrada con el mismo diseño exterior distintivo de toda la gama DL-5, la nueva cargadora de ruedas DL220-5 ofrece una elevada productividad y bajo consumo de combustible, junto con características como una nueva cabina de gran confort, transmisión Powershift con bombas hidráulicas optimizadas, varios modos de potencia, brazo de elevación de barra en Z, función de retorno a excavación y diferenciales con deslizamiento limitado en los ejes delantero y trasero. A diferencia de otras máquinas presentes en el mercado, en las que estas características son opcionales, la nueva cargadora de ruedas DL220-5 las incorpora de serie. .

La cargadora de ruedas DL220-5 lleva el probado motor diésel de 6 cilindros refrigerado por agua y turboalimentado DL06P de Doosan, que ofrece comodidad y costes reducidos al cumplir la normativa sobre emisiones de fase IV sin necesidad de un filtro de partículas diésel (DPF), gracias al uso de tecnologías de posttratamiento, como la recirculación refrigerada de gases de escape (EGR) y la reducción catalítica selectiva (SCR). El motor DL06P suministra 119 kW (160 CV) de potencia a 2100 rpm y ofrece un par máximo de 735 Nm a 1400 rpm.

La DL220-5 está fabricada con varillaje de barra en Z de serie para el brazo de elevación y es ideal para recogida, carga, acarreo y tareas generales de construcción. Para operadores que requieren capacidades adicionales de volcado, la DL220-5 también permite una configuración de barra Z de alta elevación, que amplía la altura de volcado en 457 mm con respecto a la DL220-5 de serie. Esta configuración resulta ideal para cargar material en camiones con paredes altas o en tolvas altas, hacer montones o gestionar residuos sólidos. ●







# Hidromek, a la conquista del mercado de las palas cargadoras

**H**idromek se introdujo en el segmento de las palas cargadoras con la esperada HMK 640 WL, lanzada en el año 2015. Se trata de un modelo articulado de 242 kW hp de potencia gracias a su motor Mercedes de seis cilindros.

La nueva pala cargadora ha sido diseñada por los ingenieros de Hidromek tras una minuciosa evaluación de las demandas de los operadores y condiciones de trabajo extremas en canteras y minas.

Se trata de un modelo robusto e innovador, con 26,3 toneladas de peso operativo y 4 m<sup>3</sup> de capacidad de pala. Ofrece mayor rendimiento gracias a su transmisión automática. Su chasis reforzado ofrece las máximas garantías para los trabajos en los entornos más duros. Los ejes tipo ZF ofrecen la robustez marca de la casa.

Este modelo está equipado con bloqueo de diferencial en el eje delantero. Además, su eje articulado con hasta 40° de giro ofrece la máxima maniobrabilidad entre su clase.

Ofrece una elevada capacidad de carga hasta a cuatro metros de altura. La pala tiene una cuchara con capacidad de 4,2 m<sup>3</sup>, 24 toneladas de peso operativo y un propulsor turbo diésel de 324 CV ubicado en el corazón de la máquina.

La cabina, con certificado FOPS y ROPS, ofrece la mayor seguridad al operador. Los faros delanteros y posteriores, así como las luces de frenado, son de tecnología led, lo que garantiza una mayor vida útil menor consumo de energía. Asimismo, las luces de trabajo de la cabina ofrecen el doble de luminosidad que los faros estándar mientras se

trabaja en áreas oscuras o mal iluminadas

La cabina se puede inclinar hasta 35° para acceder a las zonas de mantenimiento. Asimismo, se puede acceder de forma sencilla al motor, facilitando las labores de mantenimiento y reduciendo los tiempos de parada de la máquina.

Asimismo, el operador cuenta con herramientas como el sistema de control Opera mejorado o la pantalla de 8 pulgadas para el control de todos los parámetros del equipo (la HMK 640 WL ofrece de manera opcional el sistema Smartlink), además de cajón refrigerante y varios cajones adicionales para almacenaje de objetos. El joystick y los apoyabrazos son ajustables de manera independiente para ofrecer la mayor comodidad al usuario. ●

# Un contratista finlandés comprueba in situ la excelente productividad de la cargadora Hitachi ZW370-6

Una nueva cargadora Hitachi ZW370-6 está proporcionando a un contratista finlandés una excelente productividad en su exigente cantera del sur del país. La decisión de Niemisen Sora Oy's (Niemisen) de utilizar la segunda cargadora más grande de Hitachi se fundamentó en la buena introducción en 2016 de la serie 5 de este mismo modelo.

Niemisen utiliza las cargadoras para mover materiales en una cantera muy activa de ocho hectáreas en el municipio de Hausjärvi. Desde su central en Hauho, Niemisen suministra unos 40 tipos de grava y piedra diferentes. La cantera de Hausjärvi de esta empresa

familiar produce aproximadamente unas 800.000 toneladas de arena, grava, gravilla y polvo de piedra al año.

## Opiniones positivas

Niemisen quería escuchar la opinión de sus operadores antes de adquirir la nueva ZW370-6, tal y como hizo con la anterior máquina serie 5. El operador principal de la cantera es Henri Petman el cual lleva 15 años con la empresa. Habiendo trabajado de forma continua con sus cargadoras, la opinión de Henri era un factor importante a la hora de decidir la compra de la Hitachi ZW370-6.

“Las cargadoras Hitachi están particu-

larmente preparadas para el trabajo que hacemos aquí por su excelente capacidad de carga y agarre” comentó Henri. “El control de tracción asegura que no hay patinaje de las ruedas en condiciones resbaladizas. Actualmente estoy trabajando con la ZW370-5 y está rindiendo a un alto nivel.”

La ZW370-5 fue entregada en febrero de 2016 por el distribuidor autorizado en Finlandia, Rotator, y ya ha trabajado más de 2.000 horas incluso a temperaturas de -15°C.

## Un rendimiento impresionante

Presentada en Bauma 2016, la ZW370-6 ha sido diseñada para cumplir con las expectativas del mercado Europeo. Resulta idónea para una gran variedad de aplicaciones en canteras y no solo es versátil, sino que además es excepcionalmente fiable. También se han desarrollado varias características relacionadas con el mantenimiento de la ZW370-6.

A Henri le ha impresionado el rendimiento de la nueva Hitachi ZW370-6. “Mis impresiones son que el nuevo modelo es mejor subiendo pendientes y más efectivo entrando al montón. El motor ofrece potencia de sobra – ¡especialmente cuando se activa el botón de potencia en el momento justo!

“En términos de aceleración, velocidad y par, la ZW370-6 tiene uno de los mejores motores y transmisiones que he probado. También resulta reconfortante que la estabilidad de la máquina sea consistente en condiciones duras y que los frenos ofrezcan una rápida respuesta. Sin duda recomendaría esta cargadora a cualquiera que trabaje en este sector.” ●





# Seguimos Sumando Fuerzas



**CANGINI**



Cadenas de Goma



Cadenas de Acero con Tacos de Goma



Dientes y Material de Desgaste

[www.cohidrex.es](http://www.cohidrex.es)



650 989 088

Sede Central Cáceres  
Pol. Ind. Capellanías,  
Travesía C/ nave 119-120  
10005 Cáceres  
Tel. 927230834 / Fax. 927235069  
[info@cohidrex.es](mailto:info@cohidrex.es)

# JCB refuerza su gama de palas cargadoras

Las nuevas cargadoras de ruedas 417 de JCB incorporan motores diésel EcoMax propios de la empresa que cumplen la normativa Tier 4 Final/Fase IV, ofreciendo 81 kW (108 CV) en la 411 y unos potentes 108 kW (125 CV) en la 417. Las cargadoras más grandes 427 y 437 funcionan con un motor diésel Cummins Tier 4 Final/Fase IV, que ofrece 133 kW (179 CV) y 136 kW (183 CV) respectivamente. Todos estos modelos se suman a la emblemática 457, cuyas ventajas se han trasladado al resto de modelos de la compañía británica.

En consonancia con la política general de emisiones de JCB, ambos motores cumplen las normas de emisiones más recientes sin el uso de un costoso filtro de partículas diésel (DPF), lo que reduce los costes de funcionamiento y la complejidad para el cliente. Todas las cargadoras Tier 4 Final están equipadas con un capó del motor de una sola pieza que se puede levantar de forma eléctrica o manual para facilitar el acceso al motor y al sistema de refrigeración cuando se realiza el mantenimiento. Las máquinas utilizan transmisiones Powershift automáticas para obtener la máxima productividad y eficiencia.

Los diferenciales de par proporcional vienen de serie en los ejes JCB de alta resistencia de las máquinas, con diferenciales de patinaje limitado delantero y trasero opcionales que ofrecen tracción adicional para las cargadoras que trabajan sobre todo fuera de carretera. La capacidad de desconectar la transmisión a través del pedal del freno libera revoluciones del motor para obtener un rendimiento hidráulico óptimo, al mismo tiempo que se reduce el desgaste de los frenos y el consumo de combustible.

Las nuevas cargadoras de ruedas utili-



zarán la cabina CommandPlus de JCB, que se vio por primera vez el año pasado en la 457, el modelo más grande. Esta estructura ROPS tiene columnas B que se han movido al mismo ancho que la parte trasera de la cabina, lo que aporta un interior de mayor tamaño con un parabrisas delantero panorámico. Las máquinas incorporan la posición de conducción elevada de JCB, con pedales revisados, columna de dirección ajustable y mandos hidráulicos montados en el asiento.

Los interruptores y los mandos auxiliares se han reubicado en la columna B de la derecha, lo que ofrece al operador un interior simplificado y un fácil acceso a todos los mandos de la máquina. Las cargadoras tienen pantallas LCD a todo color que permiten el acceso a los menús de funcionamiento de la cargadora y actúan como monitor para la cámara de visión trasera.

El sistema CommandPlus Control de JCB permite al operador ajustar los caudales auxiliares en la pantalla principal. También es posible utilizar el monitor para ajustar las velocidades de engranaje de la suspensión de la pluma SRS cuando está instalada, y la sincronización de la inversión de los ventiladores de refrige-

ración para limpiar el sistema de refrigerado. La pantalla también ofrece un sistema de ayuda al operador que indica las funciones de los interruptores si es necesario.

La cabina se beneficia de la ampliación del espacio interior y se han reubicado los sistemas de calefacción, ventilación y aire acondicionado fuera de la estructura principal de la cabina. De esta manera el operador tiene más espacio de almacenamiento, tanto detrás del asiento como en los bolsillos de las consolas delantera y lateral. La nueva cabina, en combinación con los ventiladores de refrigeración bajo demanda y los motores Tier 4 Final contribuyen a reducir el ruido y las vibraciones, lo que reduce la fatiga del operador y mejora la productividad.

Los operadores pueden disfrutar de una gran variedad de opciones de mando y asiento, y los mandos auxiliares proporcionales electrohidráulicos están incluidos de serie. El freno de estacionamiento eléctrico se incluye de serie en la 427 y la 437 y está disponible como opción en los modelos más pequeños. Los silenciadores de escape y los prefiltros de aire están situados bajo el capó para ofrecer la máxima visibilidad al operador. ●



# KX080-40

La referencia



No dejes de probar el nuevo modelo de 8t. Cumple con las expectativas de los más exigentes: equilibrio perfecto entre comodidad, seguridad, altas prestaciones y bajo consumo. Made by Kubota. Excelencia Kubota.

**Kubota**

**UBARISTI**  
[www.ubaristi.com](http://www.ubaristi.com)

# Versatilidad y eficiencia con la WA470-8 de Komatsu

La cargadora de ruedas WA470-8 de Komatsu ha sido diseñada para ofrecer el mayor rendimiento con la máxima versatilidad. Bajo los estándares de emisiones EU Stage IV, este modelo reduce su consumo de combustible hasta un 8% respecto al modelo de la serie 7. No obstante, el nuevo modelo incorpora todos los beneficios de su predecesor, el WA470-7, a los que ha añadido mejoras en estabilidad, fuerza, tracción y versatilidad.

Asimismo, la WA470-8 incorpora un modo de excavación automática. Su pala ha sido rediseñada para mejorar la fuerza de penetración y facilitar su llenado. Estas mejoras, combinadas con una cabina más confortable para el operador, han incrementado la productividad de estos modelos y hacen posible esa reducción en el consumo de combustible.

El filtro de partículas diésel y otros componentes postratamiento trabajan para mejorar la eficiencia y la vida del motor. El sistema de reducción catalítica selec-

tiva (SCR, en sus siglas en inglés) reduce las emisiones de NOx gracias al adblue. El sistema de control electrónico avanzado del motor gestiona el caudal de aire y la inyección de combustible, los parámetros de combustión y las funciones postratamiento. El resultado es una optimización del rendimiento, reducción de emisiones y posibilidades avanzadas de diagnóstico.

En este sentido, el sistema de apagado automático evita el consumo innecesario de combustible en periodos de inactividad. El sistema telemático Komtrax y el programa de mantenimiento Komatsu Care posibilitan la mejor gestión y control de la flota, previene del mal uso de la máquina y garantiza la máxima eficiencia y el tiempo de actividad.

Otros elementos contribuyen a optimizar el consumo de combustible de la WA470-8. El sistema de carga inteligente de Komatsu limita el par motor en trabajos menos exigentes, reduciendo el consumo. Este sistema funciona de ma-

nera automática y no interfiere en las operaciones ni en la producción.

Varias mejoras de la WA470-8 han sido incorporadas pensando en el confort del operario. Un monitor a color de siete pulgadas ofrece los parámetros clave de la máquina, como el nivel de adblue el consumo de combustible o el rendimiento de la máquina. La Guía ECO muestra mensajes en tiempo real sobre el rendimiento y el uso de la máquina, información que puede ser utilizada para reducir el consumo o mejorar el funcionamiento del equipo.

El asiento con suspensión neumática amortigua las vibraciones y ofrece una conducción más cómoda al operador. Los mandos de control están pensados para mejorar la comodidad y reducir la fatiga del operador.

La limpieza y el mantenimiento de la máquina se han facilitado respecto a modelos anteriores. Las puertas del motor tienen un acceso más sencillo para labores de mantenimiento. ●







# RIWAL

## Ven y compra los mejores equipos de ocasión!

Además de alquilar, Riwal puede ser tu proveedor de Plataformas Aéreas y/o manipuladores de ocasión. ¿Porqué? Riwal esta constantemente ampliando y renovando su flota y por ello tiene una gran cantidad y variedad de maquinaria procedente directamente de su flota de alquiler. Maquinaria de gran calidad adquirida a los mejores fabricantes, que ha sido mantenida siguiendo y excediendo las especificaciones técnicas de dichos fabricantes. ¡Tenemos mas de 1000 maquinas de ocasión disponibles para la venta! Todas las maquinas se encuentran en perfecto funcionamiento y listas para alquilar, directas de nuestra flota y con el historial de mantenimiento disponible. Toda maquina de ocasión vendida se entrega con certificado de verificación de organismo de control autorizado (OCA).



### H12SX

Fabricante: Haulotte  
Año: 2008  
Precio: € 15.750,00



### C10DX

Fabricante: Haulotte  
Año: 2007  
Precio: € 10.000,00



### C12DX

Fabricante: Haulotte  
Año: 2007  
Precio: € 13.500,00



### Optimum 6

Fabricante: Haulotte  
Año: 2008  
Precio: € 4.300,00



### HA16PX

Fabricante: Haulotte  
Año: 2007  
Precio: € 15.700,00



### H23TPX

Fabricante: Haulotte  
Año: 2008  
Precio: € 24.500,00



### E450AJ

Fabricante: JLG  
Año: 2006  
Precio: € 18.600,00



### 3246ES

Fabricante: JLG  
Año: 2007  
Precio: € 7.900,00



### M600JP

Fabricante: JLG  
Año: 2008  
Precio: € 37.000,00



### 1230ES

Fabricante: JLG  
Año: 2008  
Precio: € 4.900,00



### H16TPX

Fabricante: Haulotte  
Año: 2004  
Precio: € 8.500,00



### 800AJ

Fabricante: JLG  
Año: 2006  
Precio: € 39.500,00



### 1250AJP

Fabricante: JLG  
Año: 2005  
Precio: € 62.000,00



### 510AJ

Fabricante: JLG  
Año: 2007  
Precio: € 23.500,00

Todas estas máquinas y mas se encuentran en **Cheste (VALENCIA)**.

Mas información en:

**Teléfono: 667 586 147**  
**Email: [ventas@riwal.com](mailto:ventas@riwal.com)**

**[www.riwal.com/sales](http://www.riwal.com/sales)**

**Above all. Riwal**

# Liebherr presenta las nuevas palas cargadoras estéreo L 514 y L 518

Las palas cargadoras estéreo Liebherr son conocidas desde hace más de dos décadas como máquinas universales, fiables y maniobrables. De estas cualidades responden también las dos nuevas palas cargadoras estéreo L 514 y L 518. Con numerosas innovaciones, como la nueva cinemática en Z unificada o la amplia cabina del operador, los dos modelos ofrecen a los operadores un valor añadido real. Los robustos componentes y la innovadora refrigeración en diagonal proporcionan un máximo de fiabilidad. La dirección estéreo permite alcanzar una gran productividad, sobre todo en condiciones de espacio reducido. Ambas palas cargadoras podrán pedirse y entregarse a partir del segundo semestre de 2017.

El potente accionamiento hidrostático de traslación de Liebherr proporciona una aceleración continua. Para trabajos en los que han de recorrerse mayores distancias, Liebherr ofrece los modelos L 514 y L 518 opcionalmente en versión "Speeder". Así, las dos cargadoras estéreo alcanzan una velocidad máxima de 40 km/h. De este mo-

do, los operadores pueden ahorrar tiempo y trasladar eficazmente sus palas cargadoras estéreo de una obra a la siguiente.

La L 514 Stereo (5,7 toneladas de carga y 8,8 toneladas de peso operativo) es particularmente adecuada para los servicios municipales, para la construcción de carreteras y como ayudante fiable para los más diversos campos de aplicación. La L 518, de mayor tamaño (6,5 toneladas de carga y 9,2 toneladas de peso operativo), un modelo completamente nuevo en la gama de las palas cargadoras de Liebherr, se ha concebido para trabajos industriales. Por ejemplo, para el trabajo con neumáticos macizos en el reciclado. El sistema para el tratamiento ulterior de los gases de escape de las palas cargadoras estéreo según el nivel IV/ Tier 4f de gases de escape, se ajusta al estado más moderno de la técnica en este segmento. La combinación de convertidor catalítico de oxidación para diésel (DOC), filtro de partículas para diésel (DPF) y reducción catalítica selectiva (SCR) disminuye eficazmente la emisión de contaminantes.

## Dirección estéreo: Más maniobrabilidad y mayores cargas de vuelco

El corazón de las dos nuevas cargadoras estéreo es la dirección estéreo, una combinación de dirección articulada central y eje trasero direccional, típicos de Liebherr en las máquinas de esta clase. Proporciona un máximo de maniobrabilidad y agilidad. En comparación con las palas cargadoras provistas de una dirección convencional, las cargadoras estéreo L 514 y L 518 ofrecen un radio de giro ostensiblemente menor (medido con respecto al borde exterior del equipo). Se han creado para trabajos en espacios sumamente reducidos.

Liebherr ha invertido en diversos puntos en la robustez de los nuevos modelos L 514 y L 518. Por ejemplo en los ejes, cuyos diferenciales autoblocantes automáticos ofrecen una tracción excelente incluso en condiciones del terreno difíciles. El robusto diseño base, los elementos estructurales de acero de alta calidad y los componentes hidráulicos largamente probados proporcionan fiabilidad independientemente del tipo de aplicación.

Asimismo, Liebherr ha prestado atención durante el desarrollo a que el manejo de las palas cargadoras estéreo L 514 y L 518 sea intuitivo. Los elementos de mando con una disposición clara y ergonómica, así como la palanca de mando Liebherr integrada en el asiento del operador, permiten un manejo fácil.

Un acceso ancho con superficies de paso antideslizantes y pasamanos firmes lleva a la amplia cabina confort. La cabina de nueva concepción ofrece excelentes condiciones de visibilidad en todas las direcciones. En la oscuridad, puede ayudarse de los potentes faros, que los clientes pueden configurar individualmente según sus necesidades. ●







# EMPEZAMOS DONDE LA CARRETERA TERMINA

**Nuevo diseño MPT 753 para dumper y telescópicos**  
Diseñado para proporcionar un excelente rendimiento  
en variedad de superficies maximizando la vida útil.

**Orugas CAMSO para mini-excavadoras que  
multiplican tu productividad**

Diseñadas y fabricadas para minimizar las roturas en  
la carcasa, cortes en los laterales y evitar que se  
desencajen.



# Nuevos modelos para la Serie H de cargadoras Volvo

La reciente celebración de la feria Conexpo ha visto la llegada de nuevos modelos para la Serie H de cargadoras de ruedas de Volvo: los nuevos L260H y L350H.

La nueva L350H marca un nuevo techo en la gama de cargadoras de Volvo, con un peso operativo de 50-54 toneladas y una capacidad de carga de 35 toneladas. Este modelo llega con un nuevo sistema hidráulico, un nuevo diseño y un nuevo entorno para el operador. Equipado con un motor Volvo D16J Tier 4 Final, ofrece una capacidad de carga de 7,3 metros cúbicos.

El nuevo sistema hidráulico de detección de carga permite obtener ciclos de carga hasta un 5% más rápidos. Además, las mejoras del sistema hidráulico y en la transmisión hacen de la L350H hasta un 10% más eficiente en cuanto a consumo de combustible que el modelo L350F al que reemplaza.

La comodidad del operador ha sido uno de los aspectos en los que más cuidado han puesto los ingenieros de Volvo a la hora de desarrollar este nuevo modelo. La visibilidad es mayor que nunca y los niveles de vibraciones y ruido se han reducido al mínimo. Además, el usuario puede configurar los controles en función de sus preferencias.

La última generación del sistema de monitoreo Contronic ofrece los últimos avances en interfaz hombre-máquina (HMI). El sistema recoge y ofrece información en tiempo real y se la ofrece al operador para controlar todos los parámetros de la máquina.

La seguridad es otro de los elementos fundamentales del nuevo modelo. Todos los elementos han sido diseñados para aumentar la seguridad de los usuarios, desde los escalones de acceso a la cabina a las puertas de en-



trada y de acceso al motor. Las luces led de la cabina ofrecen una iluminación de la zona de trabajo. Las luces de trabajo led y los paneles reflectantes ofrecen un entorno de trabajo seguro incluso en las zonas más oscuras.

Por su parte, el modelo L260H, de 35 toneladas, llega equipada con el último motor Volvo D13J de 310 kW (416 CV). El motor conforme a la Tier 4 Final/Fase IV produce un alto par motor de 2,343 Nm a bajas revoluciones del motor para minimizar las emisiones y el consumo de combustible. Además, la cargadora de ruedas L260H está equipada con un eficiente ventilador de refrigeración que sólo extrae energía cuando es necesario, y a su vez, las velocidades más bajas del ventilador reducen el ruido para mayor comodidad del operador.

La eficiencia de combustible se ve reforzada por la tecnología patentada OptiShift de Volvo, que integra la función Volvo Reverse By Braking (RBB) y el nuevo convertidor con bloqueo para reducir significativamente el consumo de combustible. Ideal para aplicaciones de carga corta o de ciclo corto, la función RBB detecta la dirección del car-

gador y ralentiza la máquina aplicando automáticamente los frenos de servicio, lo que aumenta la eficiencia del combustible, el confort del operador y la vida útil de la máquina.

Con el Volvo Power Shift (FAPS) se generan ciclos de trabajo más eficientes. Así cambia los engranajes para que coincidan con el motor y la velocidad de desplazamiento óptimo para asegurar que la máquina funciona de tal forma que reduzca el consumo de combustible y el desgaste.

A diferencia de los modelos anteriores, el L260H no utiliza bombas hidráulicas para bajar el brazo, sino el efecto gravitacional combinado y el peso del brazo y el balde, una característica que sólo tiene la cargadora de ruedas L260H. El brazo ha sido rediseñado para ser más ligero y fuerte, capaz de manejar un 15% más de carga útil.

Por todo ello, la cargadora L260H está diseñada para ofrecer un entorno de trabajo productivo y cómodo. Además, el Volvo Care Cab, líder en la industria, ofrece una buena visibilidad, comodidad y características ergonómicas que ayudan al operador a lograr una operación eficiente y productiva. ●





**PALFINGER**

**VALOR  
CALIDAD  
SEGURIDAD  
FORMACIÓN  
EXCELENCIA**

## **GENERANDO VALOR, A TRAVÉS DE LA EXCELENCIA**

Alta flexibilidad, recursos técnicos y humanos con formación constante, la red de ventas y asistencia técnica PALFINGER más amplia y cualificada del sector, nos exige un ímpetu proactivo, continuo y una orientación absoluta al mercado.

Por ello, le proponemos dar un paso a futuro "Generando Valor" a su grúa con un Plan de Excelencia a través de nuestros montajes, mantenimientos, revisiones periódicas y repuestos originales. Todo ello para que sienta que tener una grúa PALFINGER es tener la solución más segura, avanzada y eficiente del mercado.

[WWW.PALFINGER.ES](http://WWW.PALFINGER.ES)

**PALFINGER**

LIFETIME EXCELLENCE

**PALFINGER IBÉRICA**  
PALFINGER IBÉRICA MAQUINARIA, S.L.  
Calle Sierra de Guadarrama, 2  
28830 | San Fernando de Henares | Madrid  
T +34 916 088 000 | F +34 916 600 461  
[palfinger@palfinger.es](mailto:palfinger@palfinger.es)



## VISITA A SU RECIENTEMENTE AMPLIADA SEDE DE REICHERTSHOFEN EL UNIVERSO DE WACKER NEUSON AL DESCUBIERTO

**TEXTO:** Laura García-Barrios

**CON EL OBJETIVO DE CONOCER** de primera mano el universo Wacker Neuson, la multinacional alemana ha invitado a sus clientes y distribuidores de Europa y Oriente Medio a probar sus novedosos productos en su sede de Reichertshofen (Alemania), la cual fue ampliada en el mes de enero como centro de investigación y desarrollo de equipos para la construcción. Bajo el lema "Wacker Neuson, all it takes!", la

compañía ha mostrado a todos los asistentes sus avanzados equipos en lo que se refiere al sector de la tecnología del hormigón, organizando para ello una serie de dinámicas a través de las cuales los participantes han tenido la oportunidad de comprobar el eficiente rendimiento de sus soluciones. Entre ellas, cabe destacar la miniexcavadora ET16, el sistema de excavación vertical o el funcionamiento de los productos de cero emisiones, lo que resulta especialmente útil en trabajos en interiores, como es el caso de

los invernaderos, la rehabilitación de edificios o en aparcamientos, así como en campos de aplicación con una mala ventilación como obras en canales o zonas con cables. Tal y como afirmó Alexander Greschner, director de ventas de la compañía, en la conferencia de prensa previa al encuentro, "queremos mostrar en la práctica, y de una forma muy divertida, cual es el valor añadido que ofrecemos a nuestros clientes, mediante la fiabilidad y eficiencia de rendimiento de nuestros productos pero también por medio



de características importantes que facilitan su trabajo diario”.

Por su parte, Greschner quiso resaltar que “Europa sigue siendo un motor de crecimiento estable”, además de asegurar una fuerte recuperación del mercado en América del Norte y una notable mejoría en Asia. En lo que se refiere a los mercados latinoamericanos, siguen siendo volátiles con pocos puntos destacados en Argentina, Perú y Panamá. Asimismo, el director de ventas quiso realzar la introducción de la nueva generación de baterías en el mes de marzo, con la cual se ha incrementado el tiempo de marcha de los apisonadores de batería AS30e y AS50e. Además cabe resaltar que, en la aplicación práctica, el apisonador mantiene el diseño, las conexiones y el manejo: los clientes pueden pasar a la nueva batería en cualquier momento y trabajar como de costumbre con sus antiguos equipos.

La batería de los dos dispositivos puede retirarse sin herramientas, de modo que el usuario puede cambiar la batería descargada por otra cargada en tan sólo unos pocos pasos. En esta línea, la prolongación del tiempo de funcionamiento del apisonador a batería ha podido ser alcanzada gracias al incremento del contenido energético de la batería de 600 a 1000 vatios-hora. De esta manera, se alarga el tiempo de marcha del apisonador en un 50 %: a 30 minutos en el modelo grande AS50e y a 45 minutos en el apisonador más pequeño AS30e.

En lo que se refiere a la cargadora sobre ruedas a batería WL20e, la primera con motorización eléctrica, también continúa evolucionando. Disponible con una batería AGM de alta calidad (Absorbent Glass Mat), se caracteriza por un sencillo manejo y unas necesidades de mantenimiento muy bajas. Gracias a un cargador de baterías de a bordo de 230 voltios, integrado en la propia máquina, la batería puede cargarse enchufándola con un cable a cualquier tomacorriente. Esto facilita el funcionamiento de la cargadora sobre ruedas durante el trabajo diario en la obra. En este sentido, se consiguen cargas intermedias flexibles aún más eficientes gracias a su mayor potencia absorbida y a una potencia de alto rendimiento mejorada. Además, es reseñable la nueva generación de cargadoras sobre ruedas WL60 y WL70, los dos modelos más grandes de



la marca con un peso de servicio de seis y siete toneladas, disponibles con nuevos motores y opciones adicionales. En los nuevos motores se ha podido reducir aún más la emisión de contaminantes, de modo que los clientes también pueden trabajar sin problemas en zonas urbanas, además de beneficiarse de un menor consumo de combustible. Asimismo, se ha modificado la circulación de aire dentro del compartimento del motor: ahora el aire se aspira desde atrás.

### Toda la cadena de proceso en una misma ubicación

Con el eslogan “Made in Germany” por bandera, todos los modelos de apisonadores para compactación del suelo, vibradores internos y externos, así como las más de treinta planchas vibratorias, se desarrollan y producen en su sede de Reichertshofen, la cual existe desde hace medio siglo. A ello se suman convertidores electrónicos para el ámbito de la tecnología del hormigón,



martillos demoledores, cortadoras de juntas y los globos de iluminación. Helmut Bauer, gerente de la marca, ha asegurado que “puesto que en esta sede aunamos el desarrollo y la producción, disponemos de un centro de competencia central para el sector de los equipos para la construcción con una responsabilidad global. De modo que, por ejemplo, somos también una fábrica de referencia para nuestra filial en Manila y para una fábrica que se encuentra actualmente en construcción en China”.

La planta fue inaugurada en 1964 y se ha ido ampliando progresivamente para satisfacer la creciente demanda de máquinas innovadoras y de alta calidad. El enfoque de los trabajos de desarrollo está centrado en el desarrollo de su papel como pionero en seguridad de los productos y en la protección del usuario y del medio ambiente. Actualmente, la sede se divide en cuatro áreas: administración, investigación, producción y centro de formación. Con una superficie de 1.200 metros cuadrados, la

primera de ellas engloba tecnología, compras, gestión de productos, desarrollo de mercado y servicio, mientras que el área destinada a la investigación y pruebas se extiende hasta los 3.000 metros cuadrados y se ocupa del cálculo, la construcción de prototipos, la prueba de funcionamiento continuo, las pruebas de calor y frío, las medidas de ruido y gases de escape, las mediciones de HAV, etc. En lo que se refiere a la instalación de producción de equipos de construcción, se dispone de 25.000 metros cuadrados. Finalmente, en los 45.000 metros cuadrados del centro de formación, se apuesta por el entrenamiento profesional de ventas y servicios para empleados y distribuidores, incluyendo una amplia infraestructura con un área de taller y otra de demostración en la que los participantes en las formaciones manejan y prueban todos los productos. ●



# INTERGRUAS 2000, PROTAGONISTA EN LA CONSTRUCCIÓN DEL SARCÓFAGO DE CHERNOBYL

**NOVARKA, CONSORCIO FRANCÉS** constituido a partes iguales entre Bouygues Travaux Publics y Vinci Construcción Grands Projets firmó en el año 2007 el contrato para edificar una cúpula que cubriese el antiguo sarcófago encima del reactor número 4 de la central nuclear de Chernóbyl. La construcción de esta cúpula tiene dos objetivos principales: para la contaminación medioambiental aislando el reactor de su entorno y tratar los residuos procedentes de la demolición de las estructuras inestables.

Este contrato financiado por la Berd junto a 28 países, de un valor de 1.500 millones de euros suponía una proeza técnica. El proyecto consistía en edificar una estructura metálica móvil de 110m de altura, 150 de ancho y 256 de largo y 32.000 toneladas, la mayor construida en el mundo. Una vez acabado el sarcófago se iba a desplazar 300 metros sobre un sofisticado sistema de raíles, hasta cubrir el reactor.

En el año 2013 Novarka compraba a Intergruas y Transkarpatia (representados respectivamente por Guillermo de Robert y



Sergio Susko) una plataforma elevadora Wumag WT1000, de 102 metros de altura. La venta incluía una entrega dentro de la zona de exclusión de Chernóbyl. A pesar de las complicaciones relacionadas con el conflicto entre Ucrania y Rusia, se han formado a doce operadores de distintas nacionalidades para trabajar en la zona.

La calidad del servicio prestado ha hecho que en 2016 Novarka haya encargado el alquiler de otra plataforma aérea de características similares para acabar de equipar el interior de la cúpula.

Así, se ha encargado a Alberto Lozano de Tinlohi, empresa especializada en el alquiler de plataformas de gran altura y propietario de una Bronto Skylift S101HLA, la gestión operativa del alquiler.

Por un lado, Transkarpatia se ha encargado de la logística y de la relación con las autoridades ucranianas, Intergruas, por otro lado, se ha hecho cargo de la negociación del contrato y de la relación con la obra. Además, la profesionalidad de los operadores ha permitido optimizar la prestación en total adecuación con las necesidades de esta obra tan particular. Los operadores han trabajado durante siete días a la semana, con turnos de un mes y 24 horas al día los últimos meses. Después de ocho meses de trabajo, la intervención de las empresas españolas ha finalizado con el encaje del sarcófago en su ubicación definitiva, sellando para los próximos cien años el reactor número 4.

Finalmente, Novarka ha declarado estar muy satisfecho con el trabajo realizado por el conjunto de las tres empresas españolas. ●

**FILTROS  
cartés**

*Especialista global en filtración*

FILTROS COMPLETOS PARA BAJA, MEDIA Y ALTA PRESIÓN

ELEMENTOS FILTRANTES HIDRÁULICOS

FILTROS DE ASPIRACIÓN Y RETORNO

UNIDADES MÓVILES DE FILTRADO

Y además:

Tratamiento de Aire Comprimido y Gases

Captación de polvo

**GAMA COMPLETA  
DE FILTRACIÓN HIDRÁULICA**

**STEP**  
INDUSTRIAL  
FILTERS



Dpto. de Industria 916 707 212  
industria@filtroscartes.com

[www.filtroscartes.es](http://www.filtroscartes.es)



# RIWAL GANA EL PREMIO DE COMPAÑÍA DEL AÑO DE ALQUILER DE PLATAFORMAS

**RIWAL HA GANADO EL PREMIO** Access Rental Company del Año otorgado por la revista Access International.

Más de 450 profesionales de la industria se dieron cita el 4 de abril en Londres, Reino Unido, para los Premios Internacionales de Plataformas Aéreas (IAPAs), organizados por la revista Access International y la International Powered Access Federation (IPAF).

De alcance internacional, los premios IAPA son los más prestigiosos y respetados en la industria de las plataformas aéreas.

El veredicto de los jueces fue el siguiente: Rival ha conseguido una política muy marcada que le ha ayudado a hacer grandes progresos. También ha encontrado tiempo para ser innovador con las nuevas tecnologías.

Norty Turner, CEO de Rival, comenta: "Me siento sumamente orgulloso de todo el equipo Rival al haber sido reconocidos como la mejor compañía de alquiler de plataformas en la industria. Quiero agradecer a todos los empleados por su dedicación, persistencia, gran actitud, y por la adopción del Rival Way que ha hecho que contribuya decisivamente a la obtención del premio de la Compañía de alquiler de plataformas del año".

## Apoyo a la Volvo Ocean Race

Asimismo, Rival será proveedor oficial de la Volvo Ocean Race 2017-2018, una regata de vela profesional alrededor del mundo, considerada como la competición deportiva más dura y con mayor recorrido del mundo. Como proveedor oficial, la firma suministrará plataformas elevadoras de tijera y mástiles verticales para ayudar a los equipos competidores a llegar a la línea de meta. Durante las 12 escalas en sedes repartidas por todo el mundo, las 65 embarcaciones participantes en la Volvo Ocean Race se



sacarán fuera del agua y las máquinas de Rival se utilizarán para poder efectuar de forma segura y eficiente una serie de tareas de mantenimiento en altura. Estas máquinas ya se utilizan en el Astillero de la Volvo Ocean Race en Lisboa (Portugal), para el programa de acondicionamiento de los veleros antes de que empiece la competición en octubre de 2017. Durante la regata, las plataformas para trabajos en altura viajarán en contenedores siguiendo a los equipos participantes, para garantizar la máxima disponibilidad cuando sean necesarias. Además de estas máquinas, Rival ofrecerá formación y apoyo técnico a través de sus equipos y colaboradores locales. Según declaraciones de Norty Turner, CEO de Rival: "Estamos entusiasmados de ser proveedores oficiales de la Volvo Ocean Race. La posibilidad de ayudar a todos los equipos de la competición, que dedican tanto esfuerzo para destacar en una competición verdaderamente global, para que puedan mantener sus embarcaciones en un estado

óptimo, es una magnífica oportunidad de demostrar lo que somos. Es un gran ejemplo de nuestra capacidad para proporcionar soluciones a los clientes, operando a escala internacional".

Nick Bice, Director de Embarcaciones y Mantenimiento de la Volvo Ocean Race, añade: "En la Volvo Ocean Race, estamos colaborando más estrechamente que nunca con líderes de la industria como Rival, para mantener los veleros al máximo nivel. La disponibilidad local y la fiabilidad de las plataformas para trabajos en altura han supuesto un reto en ediciones anteriores. Por eso, estamos encantados de contar con Rival, para garantizar la calidad y el apoyo necesario para todos los equipos participantes en la preparación de sus embarcaciones durante la competición". La Volvo Ocean Race 2017-18 será la más larga de la historia de esta regata, con un recorrido de aproximadamente 45.000 millas náuticas, por cuatro océanos y con 12 escalas en ciudades de los seis continentes. ●



Vivir el progreso.



## Palas cargadoras Liebherr L 506 Compact - L 514 Stereo

- Manejo seguro y eficiente gracias a la cabina con una excelente visibilidad de 360° y fácil manipulación
- Conducción cómoda y óptima estabilidad y seguridad en la carga gracias a un único soporte central oscilante
- Agilidad extrema y flexible debido al diseño compacto de las cargadoras Compact y un sistema único de dirección de las cargadoras estéreo

Liebherr-Ibérica, S.L.  
División de Movimiento de Tierras  
C/ Los Muchos 53, Pol.Ind. Albolleque  
19160 Chiloeches (Guadalajara)  
Tel.: +34 949 36 30 00  
E-mail: info.lib@liebherr.com  
www.facebook.com/LiebherrConstruction  
www.liebherr.com

# LIEBHERR



## Nueva Husqvarna K 970: fiable, eficaz y fácil de usar con SmartTension

**H**usqvarna presenta la nueva Husqvarna K 970 con un sistema de tensado de correa semiautomático llamado SmartTension y un protector de disco de magnesio. Además de la K 970 estándar, se han realizado actualizaciones para que también esté representada en los segmentos de salvamento, corte con aro y corte con cadena.

"Continuamos con nuestra tradición de ofrecer un rendimiento profesional para nuestros usuarios de cortadoras. La nueva K 970 es una cortadora versátil para

múltiples propósitos, y sus nuevas características actualizadas hará que sea aún más eficiente en el lugar de trabajo", dice Johan Simonsson, director de Producto Global cortadoras, Husqvarna Construction Products.

Husqvarna se destaca por tener una gama única de cortadoras y siempre ha ofrecido máquinas de diferentes características; gasolina, eléctrica, aire e hidráulico. Lo que todas tienen en común es el enfoque en el usuario, la alta relación potencia-peso y diferentes características que facilitan el tra-

bajo para el utilizador.

SmartTension es un sistema que hace que la correa sea fácil de tensar y de manera óptima. "El secreto con SmartTension es que se minimiza el riesgo de sobretensado. Cuando se aprietan la correa, SmartTension encuentra la tensión correcta utilizando un mecanismo de ajuste patentado. Además, ahora es más fácil cambiar la correa e invertir el protector de disco. Esto contribuye a la fiabilidad de nuestras K 970", dice Johan Simonsson. Otra, nueva característica muy importante en todas las cortadoras K 970 es





la protección de disco de magnesio. El magnesio ayuda a que tenga un peso aún más ligero, lo que da una mejor relación potencia-peso. También contribuye a un aumento de la profundidad de corte - hasta 155 mm en la versión 16". Además, el nuevo ajuste continuo en la protección de disco en todas las nuevas cortadoras K 970 hace que sea más fácil el cambiar de posición lo que a su vez facilita el corte.

### La fiabilidad como enfoque

Además de estas características actualizadas, la nueva K 970 todavía ofrece las ventajas originales de K 970. Estos incluyen Active Air Filtration, uno de los sistemas de filtración de aire más eficaces del mercado, y un motor X-Torq que produce menos emisiones y tiene menor consumo de combustible.

"Los típicos usuarios podrían ser distribuidores, empresas de alquiler y contratistas directos. Lo que tienen en común

es la necesidad de ser una cortadora realmente fiable para hacer el trabajo", dice Johan Simonsson.

### Actualizaciones en Husqvarna K 970 Rescue

Al mismo tiempo, también Husqvarna lanza una versión actualizada del K 970 Rescue. La cortadora contará con el nuevo SmartTension semiautomático y el protector de disco de magnesio. Además, para mantener la visibilidad de la protección de disco en situación de humo, el protector de disco viene con una zona reflectante. Además, la correa de transporte de la K 970 Rescue se actualiza. Ahora, los anclajes son más grandes y más fáciles de manejar con los guantes puestos.

### Principales beneficios / Nueva Husqvarna K 970

▶ SmartTension - tensado de correa semi-automática. Fácil y óptima tensión de

la correa que minimiza el riesgo de sobre-tensado.

▶ Mejora de la ergonomía. Ajuste continuo de la protección de magnesio (tanto en 16 " y 14") hace que sea fácil cambiar la posición de corte.

▶ Aumento de potencia-peso de carga gracias al nuevo y más ligero protector de magnesio, lo que disminuye el peso de 11 kg (14 ") y 11,7 kg (16").

▶ Active Air Filtration. Uno de los sistemas de filtros de aire más eficaces del mercado.

▶ Motor X-Torq produce menos emisiones y tiene un menor consumo de combustible.

▶ DuraStarter. Arranque hermético con cuerda de alta resistencia que reduce el riesgo de tiempo de inactividad y aumenta la fiabilidad y la vida útil del producto.

▶ SmartCarb. Con una compensación de filtro automático, mantiene alta potencia y disminuye el consumo de combustible.

▶ Fácil de iniciar gracias a la purga de aire y válvula de descompresión.

### Principales beneficios / Nueva Husqvarna K 970 Rescue

▶ Todos los beneficios de la nueva Husqvarna K 970, incluyendo protector de disco de magnesio, además de la nueva cincha de transporte, con anclajes más grandes para un manejo más fácil.

### Especificaciones técnicas / Nueva Husqvarna K 970

- ▶ Cilindrada: 94 cc
- ▶ Potencia de salida: 4,8 kW
- ▶ Diámetro de la hoja: 350/400 mm
- ▶ Max profundidad de corte: 125/155 mm
- ▶ Peso sin equipo de corte: 11 / 11,7 kg

### Especificaciones técnicas / Nueva Husqvarna K 970 Rescue

- ▶ Cilindrada: 94 cc
- ▶ Potencia de salida: 4,8 kW
- ▶ Diámetro del disco: 350 mm
- ▶ Max profundidad de corte: 125 mm. ●

# Mayor rendimiento con la nueva miniexcavadora Doosan DX17Z

La nueva miniexcavadora DX17Z de Doosan resulta ideal para negocios de alquiler y para obras de construcción en zonas urbanas con espacio reducido. Está diseñada para todo tipo de aplicaciones que requieran desplazamientos frecuentes, un tamaño compacto, un rendimiento potente y un entorno de trabajo confortable para trabajos intensivos en sitios de dimensiones limitadas.

Con 1,7 toneladas de peso, se trata de una miniexcavadora con giro de cabina cero (ZHS) que ofrece facilidad de transporte y más funcionalidad que una con giro de voladizo cero (ZTS), ya que ZHS protege totalmente las esquinas de la estructura superior que están dentro del radio de giro. El resultado es que con ZHS se consiguen 320° de rotación libre mientras se trabaja cerca de



cualquier objeto. La estabilidad de la DX17Z es una de las mejores del mercado, si se la compara con las demás máquinas ZTS. Entre sus características destacan el tren interior retráctil y la hoja dózer larga opcional que garantizan un mayor estabilidad.

El modelo DX17Z es ideal para recoger y colocar objetos pesados con seguridad. Además, puede suministrarse con un “dispositivo de manejo de objetos” certificado, que consta de válvula de re-

tención de carga de la pluma y del brazo, dispositivo de enganche y mecanismo de aviso de sobrecarga.

La mayor altura de descarga de la DX17Z facilita la carga de camiones, mientras que el alcance a nivel del suelo implica que el operador puede excavar sin tener que desplazar la excavadora con tanta frecuencia como con otras máquinas.

La DX17Z tiene un peso operativo estándar de 1749 kg y una profundidad máxima de excavación de 2249 mm. Según la normativa europea de transporte, el peso máximo remolcable permitido con un permiso B+E es de 3500 kg.

Con un peso de transporte inferior a las 1,65 toneladas, la DX17Z se puede transportar en remolques de 2.200 kg de peso total. Y como integra puntos de anclaje en la estructura superior, el transporte se hace más sencillo. ●

# Genie amplía su gama Xtra Capacity con las plataformas S-80 XC y S-85 XC

Genie continúa expandiendo su gama de plataformas Xtra Capacity (XC) con las nuevas telescópicas Genie S-80 XC y S-85 XC, que pretenden sustituir a las antiguas unidades telescópicas tan populares de la marca. Estos nuevos modelos Genie XC, pensados para obras y entornos industriales, incluyen nuevas características que ayudan a aumentar la productividad y la eficiencia. Las plataformas Genie S-80 XC y S-85 XC cuentan con un control automático del área de trabajo. Se trata de la capacidad de retracción automática cuando la plataforma alcanza su máximo operacional, permitiendo un posicionamiento sencillo de la plataforma y una mejor experiencia al operario. También

están equipadas con un sensor de carga que controla continuamente el peso en la plataforma y limita el área de trabajo para que cumpla con el diagrama de cargas y presentan la capacidad de realizar calibraciones sobre el terreno con carga cero.

Para soportar peso adicional en la plataforma, los modelos Genie S-80 XC y S-85 XC han sido diseñados con una estructura de brazo perfeccionada, que ofrece mayor rendimiento, rango de movimiento y control del área de trabajo, así como con un plumín robusto, que puede manipular con facilidad hasta 454 kg.

Entre las nuevas características se encuentra una visualización clara de las calibraciones en la pantalla de control, nue-



vas lecturas completas de códigos de error con texto, así como un modo de servicio que proporciona menús claros para configuraciones y parámetros. Además, para más flexibilidad, el nuevo ALC600 permite realizar las actualizaciones de software directamente desde el panel de control sin necesidad de conectar un ordenador portátil, vía USB. ●



# Case incorpora la nueva excavadora CX245D SR a su serie D

Case Construction Equipment ha presentado la nueva excavadora con radio de giro mínimo CX245D SR que incorpora a la Serie D. Diseñada para ofrecer mayor potencia de excavación y elevación en áreas de trabajo limitadas, la CX245D SR dispone de un contrapeso compacto y de una pluma cuya posición se ha modificado para minimizar el espacio ocupado por la máquina. El resultado es una excavadora productiva, ideal para condiciones restrictivas, como obras en carreteras y puentes, proyectos residenciales y construcción urbana.

Con un peso en orden de trabajo de 26 toneladas y un motor de 160 CV Tier 4 Final/Stage IV, la CX245D SR ofrece mayor fuerza de excavación con cuchara y más capacidad de elevación que el modelo anterior. Además, la excavadora



ra Case CX245D SR cumple estas normativas de emisiones mediante una innovadora combinación de reducción catalítica selectiva (SCR) y tecnologías de catalizador de oxidación diésel (DOC) que ayudan a maximizar el tiempo de actividad y el rendimiento, todo con un mantenimiento mínimo. No lleva filtro de partículas diésel (DPF), regeneración del DPF ni los costes de servicio correspondientes durante toda la vida útil. El sistema es también muy económico

respecto al uso de AdBlue: solo un 2,5-3 % del consumo de combustible. El depósito de AdBlue solo tiene que rellenarse cada 5 repostajes, lo que ahorra tiempo.

Los tiempos de ciclo más rápidos se consiguen gracias a una nueva bomba controlada de forma electrónica, una válvula de control más grande y múltiples sensores. Estas características se combinan con el sistema hidráulico inteligente de Case y su gestión de energía avanzada, con sus cinco sistemas de control integrados, para utilizar la potencia y fuerza hidráulicas de la máquina de la mejor forma posible, lo que da lugar a una fuerza añadida y una eficiencia de combustible máxima.

La incorporación de este nuevo modelo también ofrece el mejor espacio de cabina y visibilidad de su clase. ●

## Nuevo gestor de flota Himoina con tecnología C2Cloud y geolocalización

El nuevo GenSet Manager de Himoina da acceso a todos los datos generados por las centrales de uno o varios grupos electrógenos en los que se haya instalado el dispositivo de comunicación C2Cloud. De este modo, no solo se puede monitorizar en tiempo real el estado de toda una flota de generadores, sino que además desde un teléfono móvil se puede arrancar o parar el grupo, cambiar su modo de funcionamiento o leer y escribir los parámetros de configuración de la central. Desde un mismo dispositivo se pueden gestionar hasta 15 grupos electrógenos con centrales Himoina o DSE y reducir el número de desplazamientos, ya que el sistema estima automáticamente las fe-



chas en las que cada grupo debe repostar combustible y ayuda a planificar el calendario de mantenimientos.

Por otro lado, al incorporar tecnología de posicionamiento global GPS y de acelerometría, se pueden localizar los equipos y detectar su movimiento incluso cuando están apagados. De este modo, y con sólo programarlo, el gestor de flo-

ta envía un aviso SMS de posible robo y la ubicación exacta del grupo, llegando incluso a bloquearlo si fuera necesario.

A las ventajas que ofrece para aplicaciones rental, se suma también la posibilidad de acceder desde el ordenador o teléfono móvil a estadísticas de rendimiento y operatividad de los equipos y generar informes en formato CSV para su análisis. ●

# Chicago Pneumatic aumenta la gama para hormigón con equipos de vibración electrónicos

Chicago Pneumatic presenta un nuevo concepto de equipos de vibración dentro de su gama de herramientas para hormigón. Los vibradores electrónicos Vektor 12K, silenciosos, seguros y eficaces ofrecen una alta fuerza centrífuga (1035 lbf o 4600 N) que les convierte en equipos ideales para una amplia gama de aplicaciones para hormigón de asentamiento alto a bajo. Para facilitar su uso, todos los modelos de la serie Vektor presentan un vibrador con motor eléctrico de alta frecuencia en el cabezal y convertidor de frecuencia integrado (60 A 220 Hz o bien, 50 a 220 Hz), lo que permite conectarlos directamente a una toma de pared estándar de 115 V o 230 V. En términos de rendimiento, el



amplio radio de acción de la serie Vektor, doce veces el diámetro de la unidad, combinado con una frecuencia de vibración de 12 000 VPM ofrece como resultado una reducción de las inserciones requeridas. Esto, a su vez, contribuye a aumentar la productividad en la obra y a finalizar el trabajo con mayor rapidez.

Un elemento clave de la serie Vektor es el diseño de la cabeza del vibrador. El silencioso motor eléctrico de inducción, integrado en el cabezal del vibrador, impulsa un rotor helicoidal de cobre de una sola pieza y los elementos excéntricos sujetos con pernos.

Para aumentar la protección de estos componentes vitales, se han instalado en el interior de una jaula de tubos de acero endurecido. Y lo que es más importante, el diseño del cabezal del vibrador también ofrece menos resistencia cuando la máquina está arrancando y funcionando a pleno rendimiento. El resultado es una reducción del consumo de energía, permitiendo usar el vibrador con un generador de menor tamaño. ●

# Neumáticos BKT para palas cargadoras en las aplicaciones OTR

BKT ha proyectado una amplia gama de productos para las palas cargadoras destinada al sector OTR. Una oferta de productos caracterizados por una excelente tracción, así como por ser fuertes, altamente resistentes y seguros, con el fin de tutelar el trabajo del operador y mejorar notablemente el confort de la conducción.

Para los terrenos nevados y helados, Earthmax SR 22, radial All Steel, responde a las necesidades de agarre, adhesión e inmediatez de frenado en cualquier condición. Está disponible en los tamaños 14.00 R 24; 17.5 R 25 y 20.5 R 25. Para las superficies planas la mejor opción es Earthmax SR 31, un neu-

mático radial con cinturones de varias capas de acero que garantizan una excepcional fuerza y estabilidad. Disponible en tres diferentes tamaños 23.5

R 25, 26.5 R 25 y 29.5 R 25. A las características antes mencionadas, al modelo Earthmax SR 41 hay que añadir las mezclas BKT de última generación que aseguran mejores prestaciones y una mayor duración del ciclo de vida del producto. Completa su identidad la banda de rodadura extra-profunda, clasificada



L-4, es decir aumentada un 50% respecto al producto estándar. Disponible en las variantes 26.5 R 25 y 29.5 R 25.

Para los terrenos aglomerados, donde puede haber detritos de diferente tipo, Earthmax SR 31 y Earthmax SR 41 son perfectos. Para esta tipología de superficie es también buena opción Earthmax SR 30, una solución adecuada para las condiciones de trabajo más duras, ya que gracias a los cinturones de varias capas de acero y al dibujo rígido de los bloques se asegura una excelente tracción, estabilidad y durabilidad. Está disponible en los tamaños 15.5 R 25, 17.5 R 25, 20.5 R 25, 23.5 R 25, 26.5 R 25 y 29.5 R 25. ●



# AP

El importador de plataformas aéreas  
**más grande** de España.

AERIAL PLATFORMS, S.A.

**Hinowa**  
Distribuidor oficial

**JLG**  
An Oshkosh Corporation Company

**ISOLI**

**MAEDA**  
Mini-Cranes



Venta de plataformas elevadoras y manipuladores telescópicos

Repuestos - Asistencia Técnica - Financiación

Formación Técnica y Centro Homologado de Formación

[www.apaerial.com](http://www.apaerial.com)

**IPAE**  
**30**  
1983-2013

Tfno.: (+34) 91 655 86 70 Fax: (+34) 91 656 93 32 E-mail: [comercial@apaerial.com](mailto:comercial@apaerial.com)





En nuestra empresa hemos aprendido a hacer las cosas de otra forma. Con el Renting Flexible de Northgate

**¿por qué comprar si puedo alquilar?**



# Northgate es su solución.

El único renting en el que sólo pagará por lo que usa.



#### SIN PERMANENCIA

Podrás devolver tu vehículo cuando quieras, a partir de un mes, sin penalizaciones.



#### RÁPIDO

Tu vehículo, operativo en un plazo de 48 horas.



#### CERCA

Siempre cerca de tu negocio, con la mayor red de delegaciones del renting nacional para ayudarte.



#### VEHÍCULO DE SUSTITUCIÓN

Tantos vehículos de sustitución como necesites. De la misma categoría.



#### TODO INCLUIDO EN UNA SOLA CUOTA:

• Mantenimiento y revisiones • Seguro a todo riesgo sin franquicia • Asistencia 24h • Cambio de neumáticos • Impuestos de matriculación y circulación • Tasas de ITV

900 92 12 12 | [www.rentingparapymes.com](http://www.rentingparapymes.com)

**NORTHGATE**  
El Renting Flexible



**TE AYUDAMOS A CONSTRUIR EL MEJOR FUTURO**




**ALQUILER DE MAQUINARIA PARA LA CONSTRUCCIÓN**

-  Alquiler a medida, al mejor precio
-  En 24 horas disponible en obra
-  Flota superior a 700 máquinas
-  Gran variedad de marcas y productos
-  Reduce costes y tiempo en ejecución de obra

Movimientos de tierra · Excavación · Compactación · Manipulación y Elevación · Construcción

Carrer del Plà, 4  
Vilanova del Vallès · BCN  
Tel. 93 845 61 00  
[www.moicanorent.com](http://www.moicanorent.com)

**moicano** RENT

**ARGANTEC**

**30 ANOS** ARGANTEC MAQUINARIA ATENDIENDO EL SECTOR DE O.P., CONSTRUCCIÓN, MINERÍA Y MATERIAL FERROVIARIO

- 14.000 m<sup>2</sup> de instalaciones para reparaciones.
- Taller de motores, eléctrico, de mecanización y de hidráulica.
- Bancos de pruebas.

**FABRICAMOS MÁQUINAS ESPECIALES**

- Perforadoras horizontales y para piedra ornamental.
- Grupos de bombeo de gran caudal.
- Modernización y homologación de todo tipo de máquinas.

**25 ANOS** ARGANTEC MOTORES DE SERVICIO OFICIAL DEUTZ, SU SERVICIO DE SIEMPRE DEUTZ

**GARANTIZANDO REPARACIONES, OFRECIENDO SOLUCIONES SUMINISTRANDO REPUESTOS ORIGINALES**

**TAMBIÉN OFRECEMOS NUESTROS SERVICIOS EN:**

- Reparación de motores de cualquier marca.
- Diagnóstico y pruebas.
- Adaptación de las emisiones de motor a la normativa vigente.
- Planes de mantenimiento.

**SERVICIO RÁPIDO EN SU OBRA O SUS INSTALACIONES**

**PARQUE Y TALLERES:** Av. Madrid 97-99/ 28500 Arganda del Rey, Madrid  
Centralita: +34 918 719 006 / 36 / 37 - Repuestos: +34 918 719 317  
Fax: +34 918 719 038 - [orgaz@argantec.com](mailto:orgaz@argantec.com) - [www.argantec.com](http://www.argantec.com)

**Kayati PRESENTA LA ALTERNATIVA AL EXPLOSIVO**

**CRASDEMOL** 20 AÑOS FABRICADO POR **Kayati**  
CEMENTO EXPANSIVO

**DESMONTE EN CARRETERAS**



**DESMONTE EN ACCESO DIFÍCIL**



**DESMONTE ENTRE EDIFICACIONES**



**DESMONTES SUBMARIOS**



**RACIONALIDAD Y SIMPLIFICACIÓN EN DEMOLICIÓN  
SIMPLEMENTE CARGAR Y ESPERAR  
NO REQUIERE AUTORIZACIÓN SU USO  
OFERTAMOS m<sup>3</sup> DEMOLIDO**

**Kayati** Calle A, nº 5 - Pabellón 1  
Polígono Industrial San José de los Llanos  
01230 NANCLARES DE LA OCA (ÁLAVA)  
Tel.: 945 135 626 - Fax: 945 130 592  
[kayati@kayati.com](http://www.kayati.com) - <http://www.kayati.com>



**FILTROS cartés**  
Especialista global en filtración

Filtros de presión - Filtros autolimpiantes  
Filtros de circuito riñón - Filtros dobles  
Filtros de aspiración - Filtros de aireación  
Filtros de retorno semi-sumergidos - Elementos filtrantes

Maquinaria auxiliar: filtros de aceite, filtros de aire, filtros de combustible, filtros hidráulicos, prefiltros, ciclones de separación de polvo, desoleadores



**www.filtroscartes.com** Dpto. Industria: 916 707 212  
[industria@filtroscartes.com](mailto:industria@filtroscartes.com)

Industria - Minería - Obra Pública - Transportes - Marina - Agricultura - Automoción

Aerial Platforms	55
Ascendum	5
Autosur de Levante	7
Barloworld Finanzauto	13
Betonblock	Contraportada
Blumaq	Interior de portada
Camso	41
Case	25
Centrocar	9
Cohidrex	35
Dofi	17
Etesa	3
Filtros Cartés	47
Hidromek	Portada
Husqvarna	29
Imprefil	27
Interpart	11
Liebherr	49
Northgate	56
Palfinger	43
Recambios Moicano	Interior de contraportada
Recinsa	31
Riwal	39
Ubaristi	37
Wacker Neuson	15

[www.profesionaleshoy.es](http://www.profesionaleshoy.es)





# PARA CONSEGUIR EL ÉXITO LAS PIEZAS SON CLAVE

Material hidráulico

Repuestos motor

Transmisiones

Diferenciales

## EXPERTOS EN RECAMBIOS, SIN INTERMEDIARIOS



Garantizamos el  
mejor precio



Sin intermediarios



Primeras marcas



Entrega en 24  
horas

30

30 años de  
experiencia

Carrer del Plà, 4  
Vilanova del Vallès · BCN  
Tel. 93 845 61 00  
[www.moicano.com](http://www.moicano.com)



RECAMBIOS  
**MOICANO**



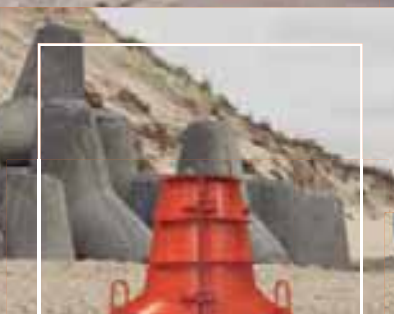
**BETONBLOCK®**

## MOLDES PARA BLOQUES DE HORMIGÓN PRODÚCELOS. MÓNTALOS. CÁMBIALOS.

**MOLDES PARA BLOQUES  
DE HORMIGÓN**  
180 x 60 x 60 € 1.275,-



**BARRERA**  
€ 1.650,-



**TETRAPODS**  
tasas de € 2.325,-



**ACCESORIOS DE TRANSPORTE:**  
ACOPLE PARA CARRETILLA ELEVADORA € 350,- | MORDAZAS € 1.850,-  
VOLTEADOR DE BLOQUES AUTOMÁTICO € 3.750,-

en nuestra web puedes ver todos los tipos y tamaños de moldes disponibles

Oficina Principal Países Bajos | T +31 (0)72 503 93 40 | info@betonblock.com

**WWW.BETONBLOCK.COM**