

LA REVISTA DECANA
DE OBRA PÚBLICA

potencia

Revista profesional de maquinaria, obras públicas e infraestructuras

www.potenciahoy.es

Mercado

► **Seopan hace balance del estado del sector**

Eventos

► **El Covid-19 irrumpe en la celebración de Conexpo 2020**



La gran feria de Las Vegas no ha estado al margen de los acontecimientos en relación al coronavirus. A pesar de ello, el balance de la edición más ambiciosa de Conexpo fue muy positivo.

Protagonistas

► **Stoian Markov, presidente del Comité Organizador de Smopyc 2020**

► **Jongseon Ahn, vicepresidente ejecutivo de Doosan Infracore**

Dossier

► **Novedades de maquinaria y equipamiento 2020**



Visítenos en la SMOPYC!

PABELLÓN 6
Stand B-D/21-24

TB2150R
LA EXCAVADORA DE 16T

Huppenkothen
Baumaschinen
www.huppenkothen.com

Huppenkothen GmbH | www.huppenkothen.com
T +34 902 050 032 | M +34 606 321 116 Hamid | M +34 682 623 072 Nacho

CALIDAD EN CADA UNA DE NUESTRAS PIEZAS



TENEMOS LA PIEZA QUE NECESITAS

REPUESTOS ALTERNATIVOS MARCA BLUMAQ PARA MAQUINARIA DE OBRAS PÚBLICAS Y MINERÍA CATERPILLAR®, KOMATSU®, CUMMINS®, VOLVO® Y CASE®

NUESTRO TRABAJO ES SINÓNIMO DE GARANTÍA DE CALIDAD

En Blumaq estamos comprometidos con el trabajo bien hecho. Cuidamos el desarrollo del producto, su fabricación y almacenaje, garantizando así un perfecto funcionamiento en su máquina.

Contamos con 100.000 referencias listas para envío inmediato y poder darle el mejor servicio desde cualquiera de nuestras 28 delegaciones en Europa, Asia, América y África.

Teléfono de contacto

902 118 000

SMOPYC
2020

1-4 ABRIL/APRIL
ZARAGOZA (ESPAÑA/SPAIN)

VISÍTENOS / VISIT US
PABELLÓN / HALL 6, F-G/17-22



MB

THE CRUSHING EVOLUTION

DOMBRANDING.COM

LA SOLUCIÓN PARA TU OBRA



3

2

4

1

1 CUCHARA TRITURADORA

Transforma los desechos en material idóneo para utilizar en el relleno.

2 PINZA SELECCIONADORA

Mueve y posiciona con precisión cualquier material de construcción en total seguridad.

3 FRESADORA

Trabaja con precisión y sin vibraciones en cualquier superficie de obra vial.

4 CUCHARA CRIBADORA

Reutiliza el material extraído directamente en la obra.



MB WORLD
TOUR 2020

SMOPYC



▶ SCANEAR Y EJECUTAR

Línea directa España: 900.868.544


info@mbrusher.com

MBCRUSHER.COM



SMOPYC 2020
1-4 ABRIL/APRIL
 ZARAGOZA (ESPAÑA/SPAIN)

VISÍTENOS / VISIT US
 PABELLÓN 8, STAND HJ/15'28



DOOSAN



**Robustez, fiabilidad,
 mínimo consumo,
 máxima producción,
 excelencia en servicio y...
 garantía de hasta 5 años
 o 10.000 horas***

** Siempre que se cumplan las condiciones específicas del fabricante.*

Importador exclusivo de Doosan en España, Portugal, Angola y Mozambique.



CENTROCAR
 SPAIN



Madrid: 918 752 000
 Asturias: 984 108 579
www.centrocar.com



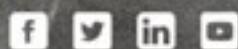
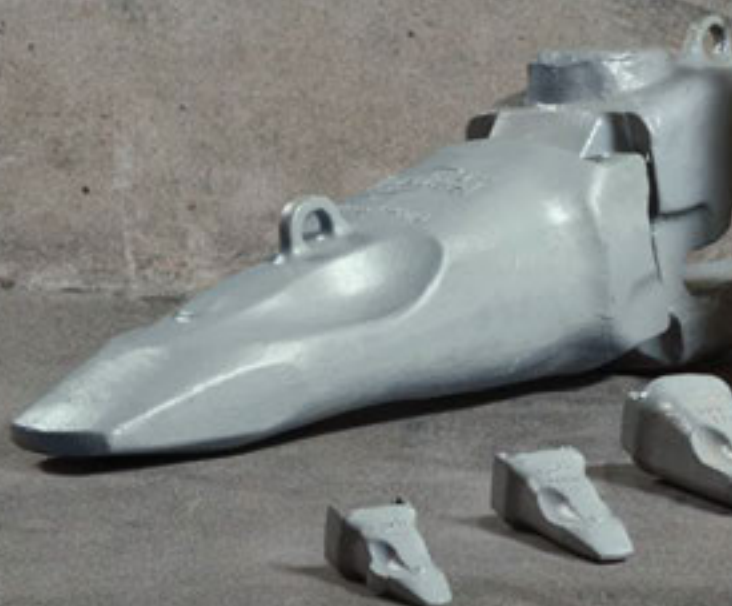
SMOPYC

2020

Abril 1-4 Zaragoza (España)

Pabellón 6, E-F/23-28

VISÍTANOS



Pol. Ind. Las Capellanías
C/ Alparteros, 1
10005 Cáceres - España

+34 927 230 83
info@cohidrex.es
www.cohidrex.com

.Trasteel
ELITE

.Trasteel
BLADES

.Trasteel
TOOLS

cohidrex30

ANIVERSARIO



.Trasteel WEAR PARTS

.Trabber

.Trasteel
TRACK

.Trasteel
TECH



Esta crisis la superaremos juntos

Este debía ser el editorial previo a la celebración Smopyc, el evento más esperado por todos los que formamos parte de la familia del sector de la maquinaria para la construcción y la obra pública en España. En este mismo espacio estaríamos hablando de la ilusionante edición que teníamos por delante, emplazando a nuestros lectores a la vuelta de la feria para contar con detalle todo lo acontecido en Zaragoza. También daríamos cuenta de Samoter, la feria del sector que se celebra cada tres años en la bellísima ciudad italiana de Verona y que afrontaba esta edición 2020 en un contexto económico mucho más favorable que en el pasado reciente.

Desgraciadamente, la realidad nos obliga a hablar de algo muy distinto. La pandemia por el Covid-19 ha trastocado no solo el temario de este número de la revista Potencia –ojalá ese hubiese sido el peor de nuestros problemas-, sino que ha hecho tambalearse los cimientos de todo lo que forma nuestro mundo como ningún otro acontecimiento ha hecho en varias décadas. En vez de hacerlo por la celebración de dos ferias profesionales de primer nivel, España e Italia aparecen unidas por una tragedia que ya cuenta por decenas de miles sus muertos y cuyas consecuencias económicas y sociales son imposibles de prever.

Se da la triste paradoja de que España e Italia fueron dos países en los que la crisis económica del 2009 tuvo un mayor impacto, afectando de forma especialmente grave a la industria la construcción. Smopyc y Samoter, eventos que suelen ser una buena medida del estado del sector, se presentaban este 2020 liberados casi por completo de aquella crisis que también dejó seriamente tocados estos dos eventos. A pesar de Italia y luego España fueron los grandes focos de entrada del coronavirus en Occidente, la crisis sanitaria se ha extendido por medio planeta, obligando a los distintos gobiernos a tomar medidas que, con distintos matices, han pasado por paralizar casi por completo la actividad económica y el confinamiento casi generalizado de la población.

En este sentido, y en aras de garantizar la seguridad de sus trabajadores y colaboradores, TPI tomó varias medidas desde principios de marzo, adelantándose así a las restricciones gubernamentales finalmente decretadas. Gracias a estas medidas, junto con las adoptadas por nuestros proveedores, tanto desde este grupo editorial como desde la revista Potencia podemos garantizar la prestación de nuestros servicios de comunicación, sin interrupciones y con el habitual nivel de calidad.

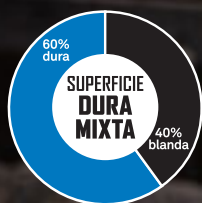
No hace tanto superamos una crisis económica cuyo impacto aún sigue latente. El reto que tenemos por delante es mayor si cabe, enfrentados a un enemigo del que lo desconocemos casi todo y que ha impactado en toda la línea de flotación de nuestras estructuras sociales y económicas. Es por ello que manteniendo la tranquilidad y continuidad de nuestro trabajo, con la confianza en un sector que ya ha demostrado ser capaz de hacer frente a las mayores dificultades, estamos convencidos de que juntos podemos superarlo y salir fortalecidos.

Somos conscientes de que si en estos momentos hay algún rayo de esperanza es gracias a aquellos que están poniendo en riesgo su propia salud para proteger la de los demás. No podemos dejar de mencionar en estas líneas a un personal sanitario que está trabajando hasta el límite de sus fuerzas y que ya se ha cobrado numerosas vidas. Como sociedad, hemos adquirido una deuda con ellos que solo saldaremos en día que no volvamos a permitir que trabajen en las condiciones que lo están haciendo estos días. A todos ellos, gracias.

NOVEDAD

CAMSO
MPT 732

DUREZA ES NUESTRO ESTILO DE VIDA



Retroexcavadoras



Manipuladores
Telescópicos



Cargadores de
Ruedas Compactos

LA MEJOR TRACCIÓN Y DURABILIDAD FUERA DE CARRETERA

La mejor solución en neumáticos de retroexcavadora para superficies blandas mixtas. La banda de rodadura cuenta con bloques profundos que proporcionan una mayor tracción, sus características de protección mejorada maximizan la durabilidad en superficies más blandas.

Más información en camso.co





6. Editorial

10. Actualidad

- 10. El consumo de cemento cae un 4,5% en lo que va de año
- 12. Smopyc y Samoter trasladan sus ediciones 2020 a septiembre y octubre, respectivamente

14. Mercado

Seopan hace balance del sector y alerta del riesgo de no cumplir con los ODS marcados por Naciones Unidas

20. Eventos

Conexpo 2020: una edición marcada por la irrupción del coronavirus

30. Protagonistas

- 30. Stoian Markov, presidente del Comité Organizador de Smopyc 2020
- 36. Entrevista con Jongseon Ahn, vicepresidente ejecutivo de Doosan Infracore

42. Dossier: novedades de maquinaria y equipos 2020

94. Agenda de eventos y congresos

98. Índice de anunciantes

TPI Edita

www.grupotpi.es | Tel. 91 339 67 30
Avda. de la Industria 6, 1ª planta
28108 Alcobendas (Madrid)

CONSEJERO DELEGADO

José Manuel Galdón Brugarolas

DIRECTOR GENERAL COMERCIAL

David Rodríguez Sobrino

CONSEJO EDITORIAL

Ricardo Cortés Sánchez, Joaquín Cermeño, José Manuel Illescas Villa, José Manuel Relancio, Juan Ángel Toledo, Juan Antonio Muro Murillo, Juan Francisco Lazcano Acedo, Julián Núñez



REDACCIÓN

DIRECTOR DE INFORMACIÓN
José Henríquez | jihenriquez@grupotpi.es

DIRECTOR

Lucas Manuel Varas Vilachán
lucas.varas@grupotpi.es
91 339 69 91

REDACCIÓN Y COLABORADORES

Laura García-Barrios, Nuria López,
Beatriz Miranda, Marisa Sardina

PUBLICIDAD

JEFE DE VENTAS

Ángel Luis Lara | angel.lara@grupotpi.es
Tel.: 91 339 86 99 | Móvil 618 732 312

DEPARTAMENTO COMERCIAL

Teresa del Amo, Corina Estrella,
Ignacio Vázquez

PRODUCCIÓN

JEFE DE PRODUCCIÓN

Enol Álvarez | enol.alvarez@grupotpi.es

MAQUETACIÓN Y DISEÑO

Jaime Dodero

DEPARTAMENTO DE PRODUCCIÓN

Katherine Jácome, Jaime Dodero

SUSCRIPCIONES Y DISTRIBUCIÓN

Marta Jiménez | marta.jimenez@grupotpi.es
Tel. 91 339 67 30

SISTEMAS

Joaquín Moll

BASE DE DATOS

Sandra García

ADMINISTRACIÓN

Susana Sánchez
susana.sanchez@grupotpi.es

IMPRESIÓN

Rotaclick S.L.

DEPÓSITO LEGAL / ISSN

M-15534-1964 / 0032-5600

DISTRIBUCION POSTAL

Servicios Postales
TGIES



Prohibida la reproducción total o parcial de los contenidos de esta publicación sin previa autorización por escrito. Las opiniones y artículos publicados son responsabilidad exclusiva del autor, sin que esta revista las comparta necesariamente.



REVOLUCIÓN EN SOLUCIONES DE CONSTRUCCIÓN



NUEVA SERIE R DE EXCAVADORAS LA VANGUARDIA DE LA GAMA DE CONSTRUCCIÓN DE BOBCAT

En Bobcat, desarrollamos cargadoras, excavadoras, manipuladores telescópicos y más de 100 implementos para que puedas hacer tu trabajo cómodamente. Nuestras máquinas llevan más de 60 años demostrando sobre el terreno lo resistentes que son. Pero, lejos de dormirmos en los laureles del pasado, miramos siempre hacia el futuro para adaptarnos a él y a tus necesidades.

LA NUEVA SERIE R DE EXCAVADORAS COMPACTAS DE 2 A 4 TONELADAS ASÍ LO DEMUESTRA:

- ▶ Mejor rendimiento en su categoría y máxima precisión y control
- ▶ Excepcional nivel de comodidad y visibilidad desde la cabina para el operador
- ▶ Estabilidad incomparable dentro de su categoría de peso

Más que un salto cualitativo, una revolución dentro del sector.



La agilidad, durabilidad y versatilidad vienen de serie, pero, para mayor tranquilidad, puede optar por la extensión de la garantía y el programa de mantenimiento planificado.



Bobcat®

One Tough Animal.

ENCONTRARÁ MÁS INFORMACIÓN EN WWW.BOBCAT.COM

El consumo de cemento pierde medio punto en febrero acumula una caída del 4,5%

El consumo de cemento en España ha caído en febrero un 0,5%, situándose en 1.171.084, unas 5.500 toneladas menos que en el mismo mes de 2019, según los últimos datos publicados en la Estadística del Cemento. Con estos nuevos datos, se acumulan cuatro meses consecutivos de caídas.

Estas cifras sitúan el consumo acumulado en lo que va de año en una caída del 4,5%, con un valor absoluto de 2.206.568 de toneladas, 105.000 menos que el pasado año.

El consumo del año móvil (marzo 2019 – febrero 2020) aún mantiene un crecimiento positivo del 3,9%, seis décimas menos que enero, y se sitúa en 14.312.443 de toneladas, 541.376 más que en el mismo período del año anterior. “Aunque hemos de recordar que estas cifras se refieren a febrero, período previo a la crisis del COVID-19; a corto plazo prevemos una brusca caída en la producción”, explica el presidente de Oficemen, Víctor García Brosa.

A este respecto, el presidente de la patronal cementera, destaca que el Ministerio de Industria, Comercio y Turismo en respuesta a consultas formuladas en relación con el estado de alarma ha dicho textualmente que “el tráfico de camiones de áridos, cemento y hormigones está permitido, al no haberse prohibido las obras a las que transportan dichos materiales ni el transporte

para garantizar el abastecimiento. No es obligatorio el cierre de las obras, pues no se ha suspendido expresamente esa actividad”.

También el presidente de Oficemen manifiesta que “apoyamos el comunicado de la Confederación Española de Asociaciones de Fabricantes de Productos de Construcción (CEPCO), relativo a no paralizar las obras, reforzando las inspecciones relativas al cumplimiento de las medidas sanitarias que garanticen la completa seguridad de los trabajadores”; y añade “Una vez paralizado el sector servicios, la construcción es uno de los pilares actuales de la economía española. Es de suma importancia que todas las obras actuales, incluidas la de infraestructuras mantengan su actividad para preparar a nuestro país en la salida de esta crisis”.

“Las fábricas de cemento españolas, de momento, continúan trabajando con la normalidad que permite el Estado de Alarma. La seguridad y salud de los trabajadores

es una prioridad para las empresas cementeras, activándose protocolos que garantizan las condiciones de trabajo seguras para los trabajadores de fábrica y modalidades de teletrabajo para gran parte de los empleados de servicios generales”, afirma García Brosa.

“Desde Oficemen queremos trasladar el sentimiento de la industria cementera de apoyo a todos los afectados por la pandemia y nuestro ánimo de contribuir de la mejor forma posible a la reconstrucción social y económica del país”, ha añadido el presidente de Oficemen.

Nueva caída de dos dígitos en las exportaciones

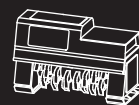
Las exportaciones acumulan ya 33 meses en números rojos y sufren un nuevo descenso del 31,4% en febrero. Durante el mes pasado se perdieron más de 200.000 toneladas, con un volumen de exportación inferior a las 460.000 toneladas. En el acumulado del año la caída se eleva a casi un 20%, mientras

que en el conjunto del año móvil (mar'19-feb'20), el descenso se eleva al 24,2%, con una pérdida cercana a los dos millones de toneladas.

Las importaciones crecen en el año móvil, pese a la caída de febrero, alcanzando casi el millón de toneladas y duplicando las cifras del año anterior. ●



Realizados
según tus
necesidades



Solo conociendo a fondo tu trabajo, podemos hacer bien el nuestro. Por eso, siempre estamos a tu lado: para escuchar tus consejos, para comprender tus necesidades y para ofrecerte una gama de herramientas que respondan del mejor modo a tus demandas en términos de productividad, eficiencia, fiabilidad, versatilidad y durabilidad.

 **INDECO**
A TOOL FOR EVERY JOB

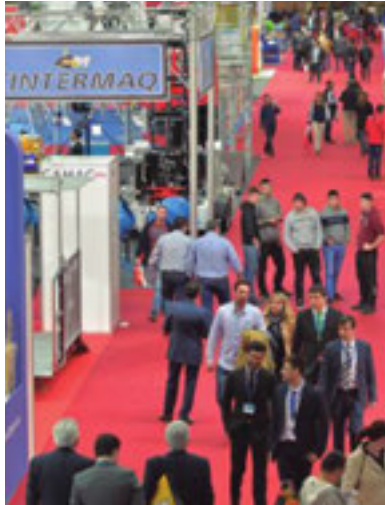
www.indeco.it



Smopyc traslada a septiembre la celebración de su 18ª edición

Debido a la actual situación internacional y ante las inquietudes manifestadas por el sector en las últimas jornadas por la crisis del Covid-19, la dirección de Feria de Zaragoza, conjuntamente con el Comité Organizador de esta edición, ha decidido trasladar al mes de septiembre la celebración de Smopyc 2020, cuya fecha inicial estaba prevista del 1 al 4 de abril. Finalmente, la 18ª edición del salón pasará a celebrarse del 23 al 26 de septiembre, tras haber consensuado esta fecha con los miembros que componen dicho comité.

De este modo, en un ejercicio de responsabilidad, se ha considerado la necesidad de retrasar el certamen con el fin de garantizar la seguridad entre las empresas y los profesionales y mantener la calidad de esta edición que, en estos momentos, ya tiene asegurada la presencia de cerca de 1.200 marcas expositoras que ocuparán una superficie de 91.000 metros cuadrados.



En el tiempo que resta hasta la celebración de Smopyc, el trabajo de planificación continuará al mismo ritmo, al tiempo que se desarrollará una intensa labor promocional para que los profesionales respalden con su visita esta edición.

En este sentido, el presidente de Feria de Zaragoza, Manuel Teruel, ha subrayado la importancia de adoptar

esta decisión conjuntamente con el Comité Organizador, y que responde “a las necesidades que, en las últimas jornadas, nos ha transmitido el sector” y que “nos ayuda a seguir trabajando en esta edición, tan importante para todos, con profesionalidad y en profundidad”. De esta forma, del 23 al 26 de septiembre, “Smopyc volverá a convertirse el salón de referencia del sector en el sur de Europa”, ha manifestado el máximo responsable de la entidad ferial.

Por su parte, el presidente del Comité Organizador de Smopyc 2020, Stoian Markov, también ha destacado la actitud de Feria de Zaragoza por su interés y trabajo “en favor del sector y de sus profesionales”.

En definitiva, Smopyc 2020 pasa a celebrarse en el mes de septiembre –del 23 al 26 de septiembre– y lo hace con el objetivo de contribuir al sector aportando un escenario profesional con la mejor innovación, desarrollo tecnológico y avances en materia de maquinaria de construcción. ●

Samoter se celebrará del 21 al 25 de octubre junto con Oil & nonOil

Nuevas fechas para Samoter y Asphaltica. Las dos ferias comerciales en Veronafiere dedicadas a equipos de construcción y al sector de asfalto e infraestructura vial programadas en Verona del 16 al 20 de mayo se han reprogramado del miércoles 21 al domingo 25 de octubre de 2020, junto con ICCX Southern Europe, el punto de encuentro de la industria del hormigón y los prefabricados de hormigón. Estos eventos ahora se llevarán a cabo junto con Oil & nonOil, la feria de servicios de energía, combustible y movilidad programada del 21 al 23 de octubre.

La decisión de posponer estos eventos se tomó en vista de la evo-

lución de la nueva emergencia de salud Coronavirus SARSCoV-

“Continuamos monitoreando el escenario, junto con el comité directivo que involucra a compañías, socios y asociaciones como Unacea y Siteb, que organiza Asphaltica con nosotros», explicó Giovanni Mantovani, CEO de Veronafiere. “El nuevo aplazamiento acordado es, en consecuencia, el resultado de escuchar en tiempo real al mercado y evaluaciones cuidadosas. Tomamos en cuenta la necesidad de garantizar la seguridad en términos de salud y salvaguardar las importantes inversiones planificadas por las empresas participantes. Esta unidad de intenciones con las partes interesa-



das destaca una vez más la confianza del sector en la capacidad del sistema de ferias comerciales para apoyarlo y ser una herramienta para relanzar el sector, incluso en tiempos de grandes crisis como las que estamos experimentando actualmente”. ●

CONECTADOS AL FUTURO

**EL FUTURO HA LLEGADO
PALFINGER
ESTÁ PREPARADO**

En SMOPYC 2020 tendremos los últimos avances e innovaciones en grúas y en el campo de la digitalización.

SMOPYC
2020

**VISITANOS:
STAND EXTERIOR DE PALFINGER : A6540**

**23 - 26 SEPTIEMBRE
ZARAGOZA (ESPAÑA/SPAIN)**

Seopan alerta del riesgo de no cumplir con los ODS marcados por Naciones Unidas

Según los datos presentados por Seopan, al ritmo de inversión y contratación actuales, será imposible alcanzar los Objetivos de Desarrollo Sostenible (ODS) marcados por Naciones Unidas. Julián Núñez, presidente de Seopan, ha sido el encargado de realizar el balance de los datos más relevantes del Sector Infraestructuras 2019-2020.

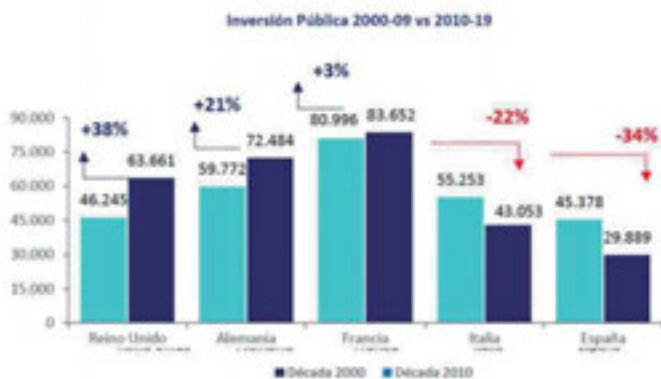
Texto: Nuria López Contreras



Al ritmo de inversión y contratación actuales, será imposible alcanzar los Objetivos de Desarrollo Sostenible (ODS) marcados por Naciones Unidas, según datos de Seopan, Asociación de Empresas Constructoras y Concesionarias de Infraestructuras, quien ha añadido que, para cumplir con dicha Agenda 2030, hace falta invertir, en los próxi-

Sin embargo, la inversión pública en España sigue en niveles mínimos históricos, equivalente en términos de PIB al de 1980, y con el ratio inversor más reducido de la Unión Europea (UE). A pesar de la recuperación de la contratación pública del Ministerio de Transportes, Movilidad y Agenda Urbana en 2019, el volumen contratado por

Para alcanzar el ODS 3 “Salud y Bienestar” es preciso reducir a la mitad las lesiones y muertes por accidentes de tráfico, que, según la Asociación Española de la Carretera (AEC) se concentran en un 78% en las vías convencionales, implicando un coste por daños personales de más de 10.000 M€/año. En este sentido, y debido a que las medidas regulatorias y de innovación enfo-



Fuente: Seopan.

mos diez años, al menos 103.000 millones de euros (M€) en diversas áreas prioritarias de mejora de la movilidad, el bienestar ciudadano y el desarrollo sostenible.

nuestras Administraciones Públicas (AAPP) en 2019 es de 9.890 M€, un 42% inferior al realizado con anterioridad al inicio de la consolidación fiscal en 2010.

cadadas a mejorar la seguridad vial han tocado techo, tal y como refleja el hecho de que el número de fallecidos en carreteras se mantenga entre los 1.134 y 1.098 en el periodo 2013/2019, será



Julián Núñez, presidente de Seopan.

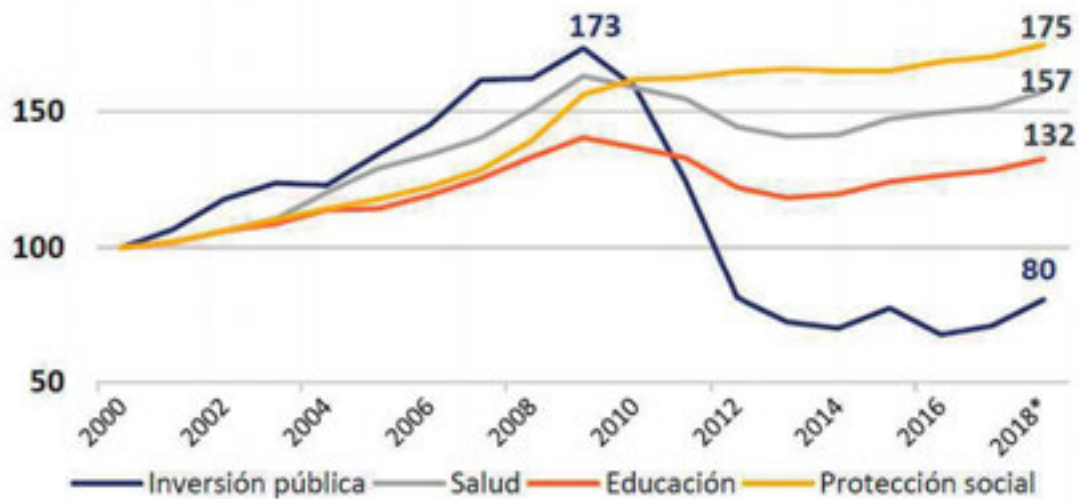
necesario invertir en esta infraestructura 2.200 millones de euros.

Para llegar al ODS 6 "Agua limpia y saneamiento" y terminar con

29 años de incumplimiento de la Directiva 91/271/CEE de tratamiento de aguas residuales urbanas, habría que invertir 3.506 M€

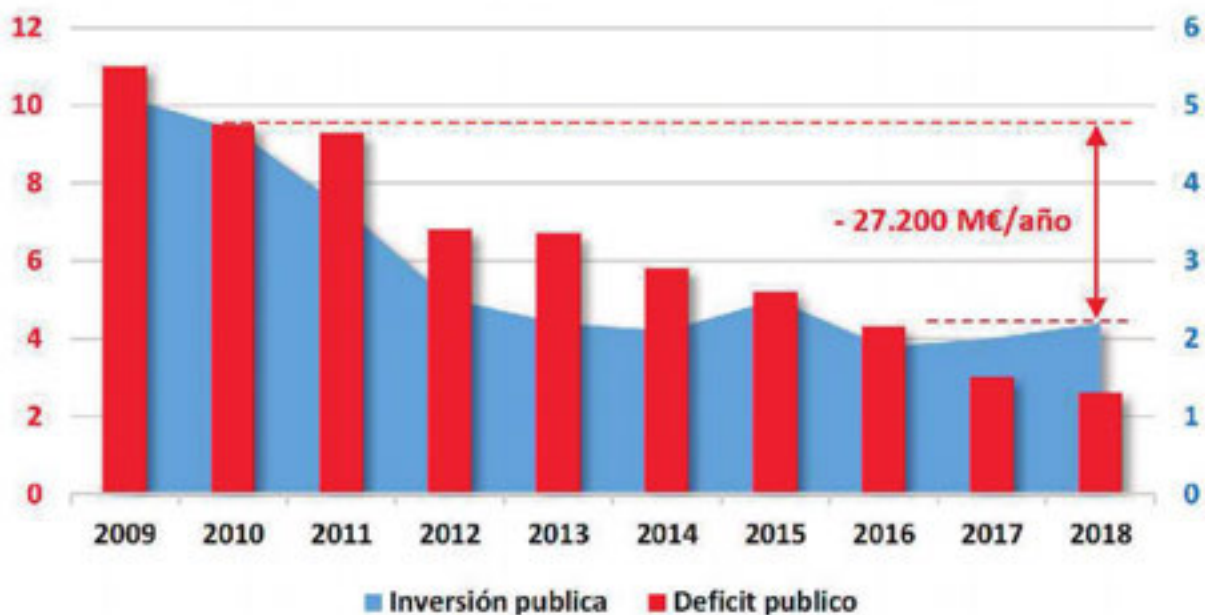
en infraestructuras de depuración, ya que, actualmente, solo un 32% de nuestros municipios de más de 10.000 habitantes dispone de sis-

Evolución Gasto público prioritario vs Inversión Pública (B100 -2000, evolución en términos reales)



Fuente: M^o Hacienda. La Inversión de 2015 neta de operaciones one off. 2018 Plan Presupuestario

2009/2018: % Déficit (izq) e Inversión pública (dcha) S/PIB



Fuente: Seopan.

temas de depuración terciarios y las sanciones de la Comisión Europea (CE) desde 2018 representan 32,7 M€. Además, se necesitan 1.747 M€ en infraestructuras para mejorar la gestión de recursos hídricos en materia de regulación y reutilización, y protección de los ecosistemas del agua.

El ODS 9 “Industria, Innovación e Infraestructura” queda lejos si se tiene en cuenta que en el periodo 2008/2018 las pérdidas en distribución de agua han aumentado del 24% al 26% mientras que la inversión en la red se ha reducido un 40% (datos del Instituto Nacional de Estadística), que el déficit en conservación viaria implica deterioros en el pavimento en 1/13 km (datos de la AEC) o que España tiene la cuota de transporte ferroviario de mercancías más baja de la UE, únicamente el 1,7% del tráfico interior, aun siendo este medio de transporte 5 veces más eficiente que el resto de modos. Así, habría que invertir 2.898 M€ en mejorar la calidad de las redes de saneamiento, distribución y suministro de agua, 7.000 M€ en conservación de carreteras y 7.650 M€ en infraestructuras regionales y transfronterizas de transporte ferroviario de mercancías, conexiones ferro portuarias y logística.

Igualmente, España está lejos de alcanzar el ODS 11 “Ciudades y comunidades sostenibles”, ya que, según datos de la Organización Mundial de la Salud, varias regiones españolas superan límites de contaminación anual (NO2 y PM2,5) además de que un 22% de las viviendas siguen sin servicios de depuración y un 4% sin servicios de alcantarillado. A pesar del incremento de la población urbana, se ha reducido a cero la inversión pública en transporte público -metro y cercanías- y los costes anuales de la congestión viaria en España representan 5.500 M€. Asimismo, depositamos anualmente en vertedero el 60% de nuestros residuos urbanos y rechazos, el doble que las mayores economías europeas, habiendo sido condenados por el Tribunal de Justicia de la Unión Europea por la existencia de 88 vertederos incontro-

lados, cuyas sanciones podrían superar los 50 M€.

“No solo con reciclaje vamos a poder solucionar el tema de los vertederos. Está claro que hay que

desertización. Hacer frente a estos retos, requeriría invertir 2.910 M€ en infraestructuras para prevenir la desertización y la sequía, y 938 M€ en prevención de inundaciones.

Cumplir los ODS requiere invertir, al menos, 103.000 M€ en infraestructuras prioritarias, medioambientales y sociales en los próximos diez años:

- 2.200 M€ para reducir el número de muertes y lesiones por accidentes de tráfico (ODS 3),
- 5.253 M€ para garantizar la disponibilidad y gestión del agua y del saneamiento (ODS6),
- 17.548 M€ para incrementar la resiliencia y calidad de nuestras infraestructuras (ODS 9),
- 74.784 M€ para la sostenibilidad medioambiental y social de nuestras ciudades (ODS 11),
- 3.848 M€ para combatir la sequía y las inundaciones (ODS 15).

cambiar este modelo. En Alemania está prohibido los vertederos y por ello, en España estaría bien replicar un modelo que está comprobado que funciona”, ha explicado Julián Núñez.

Ante esta situación, se deberían destinar 30.776 M€ en ampliar la infraestructura de transporte público, 27.034 M€ en mejorar la movilidad en vías urbanas e interurbanas, 6.000 M€ en crear infraestructura verde en el ámbito urbano, 6.521 M€ en reducir el impacto de los residuos municipales y 4.453 M€ en servicios de alcantarillado y depuración y mejora de las vías interurbanas regionales.

Por otro lado, el ODS 15 reclama luchar contra la desertificación, la sequía e inundaciones que, en el caso de España, son causa de las mayores catástrofes naturales (los daños en bienes, personas y pérdidas pecuniarias ascienden a 5.320 M€ desde 1981). Además, el 72% de la superficie española sufre estrés hídrico severo y un 50% está en riesgo de

Según Julián Núñez, presidente de Seopan, “la coyuntura de gasto y previsiones de nuestra agenda social (pensiones, salud y educación) no permite incrementar un 40% la inversión pública para cumplir dichos objetivos, por lo que la única opción viable es recuperar el modelo concesional, en desuso desde 2012, y poner en valor los activos públicos que tenemos mediante la participación de los usuarios directos en su sostenibilidad económica, en particular nuestra red de carreteras, al igual que hacen el resto de países de la Unión Europea”.

Por último, Núñez ha hecho una pequeña valoración de las previsiones para este 2020. Se presupone una recuperación en la medida en el que las obras van a entrar en marcha, por lo que la facturación de las infraestructuras subirán. En lo que respecta a la contratación, se espera que aumente, pero, sin embargo, “es una previsión difícil de medir” según el presidente de Seopan, que afirma que todo ello se da en un “escenario razonable”. ●



BUBBA GUMP
SHRIMP CO.

Rainforest Cafe



w
pharmacy



TACO

Walgreens



Conexpo 2020: una edición marcada por la irrupción del coronavirus



Conexpo/CON-AGG, la feria internacional de maquinaria y equipamiento para la construcción y minería que se celebra cada tres años en Las Vegas (Nevada, Estados Unidos), ha puesto punto y final a una edición marcada por la irrupción del Covid-19. Si bien la organización de la feria ya estaba preparada y había tomado medidas para permitir su celebración con las máximas condiciones de seguridad e higiene, los acontecimientos en relación al coronavirus se han disparado en los últimos días en todo el mundo y la gran feria de Las Vegas no ha sido inmune a ello, hasta el punto de haberse visto obligada a cerrar sus puertas un día antes de lo previsto.



Conexpo/CON-AGG 2020 se presentaba como la mayor edición y la más ambiciosa de la historia del certamen norteamericano, y la afluencia de público durante los días de su apertura prometía que los objetivos de visitantes se iban a cumplir con creces. Sin embargo, la presencia del coronavirus ha marcado los días de celebración de la feria, desde detalles más frívolos como la sustitución del tradicional saludo estrechando la mano por un choque de codos más juvenil que acabó generalizándose entre los asistentes u otros de carácter higiénico como la presencia masiva de dispensadores de desinfectante para las manos o el evidente refuerzo del personal de limpieza.

El cierre prematuro de la feria fue la consecuencia final de una cascada de hechos que comenzaba a tener su primer impacto importante unos días antes de la inauguración oficial, con el anuncio de uno de los pesos pesados del sector, Volvo Construction Equipment, de que los representantes y empleados de la compañía finalmente no acudirían a la cita. La firma sueca cancelaba además sus compromisos en el Centro de Convenciones de Las Vegas, presentación para los medios de comunicación incluida, aunque los visitantes sí pudieron visitar su stand con las máquinas en exposición, atendido por algunos empleados locales, ante la imposibilidad de llevar a cabo su desmontaje antes de la inauguración de la feria.

Con todo, la edición más ambiciosa de la historia de Conexpo registró unos buenos resultados que minimizaron en buena medida el impacto de la crisis sanitaria, con cerca de 130.000 visitantes registrados

La sucesión de hechos que han marcado esta edición de Conexpo en relación al coronavirus fue el reflejo de cómo países de todo el mundo, y especialmente Estados Unidos, iban dando respuesta a la pandemia a medida que se extendía por medio mundo. Si el lunes 9 de marzo la única pregunta por parte de las autoridades estadounidenses para entrar al país desde aeropuertos europeos era si el visitante había estado los quince días anteriores en China, el miércoles 11 Donald Trump anunciaba el cierre de todos los vuelos procedentes de Europa a partir de ese mismo viernes.

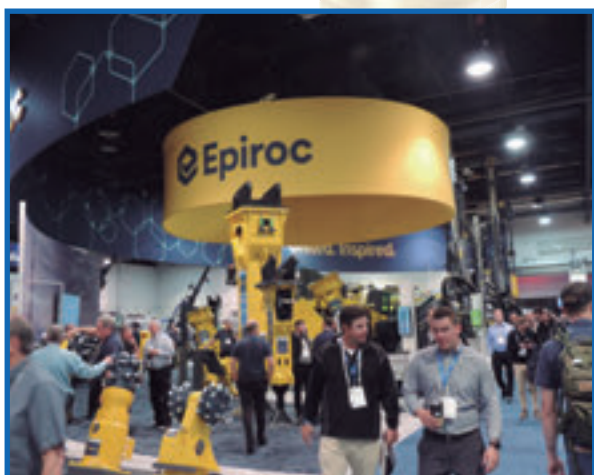
Fue esa comparecencia la que empezó a hacer saltar las alarmas en el país norteamericano; se redoblaron las medidas de higiene en espacios públicos, hoteles y casinos, e incluso las mascarillas aparecían como complemento cada vez más habitual en una ciudad tan ha-



bituada a su propio ritmo de vida como Las Vegas. Ante el temor de que el endurecimiento de las medidas que día a día se iban tomando por parte de las autoridades europeas y americanas dificultase su vuelta, algunos participantes internacionales de Conexpo comenzaron a adelantar el regreso a sus países de origen.

Balance positivo a pesar de la adversidad

Con todo, la edición más ambiciosa de la historia de Conexpo registró unos buenos resultados que minimizaron en buena medida el impacto de la crisis sanitaria. Así, según las primeras conclusiones publicadas por la organización de Conexpo-CON/AGG, con la Asociación Fabricantes de Equipos (AEM) a la cabeza, las cancelaciones respecto a los 130.000 visitantes registrados fue inferior al 1%. Unas buenas cifras que se pudieron corroborar visualmente en la propia feria, con gran presencia de visitantes en todos los recintos que acogieron la celebración del certamen –este año con la incorporación de The Festival Grounds, próxima al hotel Circus Circus- y las largas y tradicionales colas para tomar el monorraíl que comunica el Centro de Convenciones de las Vegas con las distintas zonas de hoteles. Similar fue la repercusión negativa entre los expositores, que ascendían a más de 2.300.



Según estas conclusiones al cierre de la feria, la asistencia de compradores a la feria se incrementó un 5% respecto a la edición del 2017, porcentaje que se eleva hasta el 8% en el caso de aquellos de procedencia estadounidense. La asistencia general de contratistas y productores aumentó en un 14%, mientras que seis de cada siete participan en toma de decisiones en su organización. También obtuvo unos grandes resultados el potente programa de sesiones educativas, para las que se vendieron más de 75.000 tickers, un 46% más que en la última edición de Conexpo.

De hecho, Mary Erholtz, presidenta de esta edición de la feria, ha declarado rotundamente que “ha sido una de las mejores ediciones de Conexpo-CON/AGG de la historia”.

“Nos referimos a Conexpo-CON / AGG como el espectáculo del ‘metal pesado’, pero es más que eso –continúa-. También es equipamiento, educación y tecnología. Y eso se reflejó en todos los sentidos esta semana”.

En la misma línea, David Price, presidente de IFPE, feria internacional de la industria de energía de fluidos, celebrada de forma simultánea a Conexpo, señaló que «la afluencia fue mucho mayor de lo esperado dadas las circunstancias y, lo más importante, en el área de exposición estaban los compradores adecuados. Estamos muy satisfechos con la gran presentación de los más de 300 expositores en IFPE 2020, y esperamos con ansias la edición de 2023”.

La maquinaria, protagonista a pesar de todo

Como en toda gran feria de construcción que se precie, en Conexpo-CON/AGG las máquinas y el equipamiento para la industria de la construcción y sus derivados volvieron a ser el gran foco de atención. Más si cabe en una feria como esta, donde el sentido del espectáculo está presente en cada uno de sus rincones.

Si uno de los termómetros que marca el nivel de interés de una feria es la cantidad de presentaciones y ruedas de prensa convocadas para medios, Conexpo 2020 puede presumir de tener uno de los programas más potentes que se recuerdan. Presentaciones que contaron con representación al más alto nivel de las compañías participantes.

El tradicional “madrugón” de Liebherr

Una de las compañías más madrugadoras en hacer su presentación, y ya es tradición en la cita de Las Vegas, fue Liebherr. La compañía alemana, inmersa en las celebraciones por su 50º aniversario, recibió a los medios antes incluso de la apertura oficial de la feria. Andreas Böhm, miembro del Consejo de Administración de Liebherr, dio la bienvenida a los asistentes, realizando un repaso a la actualidad del Grupo y avanzando algunas de las acciones llevadas a cabo por la compañía en Estados Unidos. “Financieramente, 2019 fue otro año exitoso para el Grupo Liebherr. La facturación general superó los 11.000 millones de euros, un nuevo récord para nosotros”, señalaba Böhm. “La Unión Europea continúa sien-

do nuestro mercado más fuerte. Hemos visto tendencias positivas en Alemania, Francia, España y Dinamarca. Las ventas también se han incrementado significativamente en Rusia y Noruega". Estas cifras también han tenido su reflejo en la estructura de la compañía, cuyo número de empleados ha crecido en 3.000 en el último año fiscal, situándose en un total de 48.000 en todo el mundo.

Por su parte, Peter Mayr, director general de Liebherr USA, pasó a explicar las novedades en equipamiento y tecnología de la compañía alemana, especialmente en lo relativo al mercado norteamericano. Y en este apartado destaca el lanzamiento mundial de la nueva grúa móvil de cuatro ejes Liebherr LTM 1120-4.1. Con una altura de elevación máxima de 91 m y un alcance máximo de 64 m, su pluma telescópica de 66 m es la más larga instalada en una grúa móvil de cuatro ejes. Todo ello para ofrecer una capacidad de carga máxima de 120 toneladas.

En grúas móviles la apuesta continúa con los modelos de cinco ejes LTM 1230-5.1, con tecnología VarioBase Plus que con una base de soporte asimétrica incrementa sus capacidades de carga, y la LTM 1110-5.1, que a pesar de su ligereza (48 toneladas) ofrece una capacidad de carga de hasta 125 toneladas.

En la gama de ocho ejes llega la LTM 1650-8.1, sucesora de la exitosa LTM 1500-8.1. Se trata de un equipo con una capacidad de carga de 700 toneladas, mejorando el rendimiento del modelo previo entre un 15 y un 50% en función del equipamiento seleccionado. Y llegando a los pesos pesados, la grúa sobre orugas LR1800-1.0 ofrece, en apenas tres metros de ancho, la potencia para levantar 800 toneladas de peso, una altura de elevación máxima de 202 metros y un alcance máximo de 152 metros.

Peter Mayr también dedicó parte de su presentación a hablar de los nuevos sistemas de asistencia y soluciones digitales para grúas. "Nuestros sistemas de asistencia y dirección con joystick están diseñados para mejorar la seguridad tanto del operador como del área circundante", explicaba el responsable de Liebherr USA. La grúa sobre orugas LR 1300 SX será la primera en incorporar el nuevo asistente de elevación y descarga, que emplea sensores para calcular el riesgo y para la grúa automáticamente si detecta que la maniobra se está realizando de manera insegura. También cobra importancia Liebherr MyJobsite, que ofrece información en tiempo real sobre la máquina y su entorno para ayudar a los operarios, a los responsables de servicio y a los gestores de la flota.

En movimiento de tierras, Liebherr lanza para el mercado estadounidense su octava generación de excavadoras de orugas, que suma siete modelos: R 922, R 924, R 926, R 930, R 934, R 938 y R 945. Este lanzamiento coincide con el anuncio de un acuerdo con Leica Geosystems para introducir control 2D y 3D en sus máquinas de manera opcional.

La Generación 8 de Liebherr abarca también su gama de dózers, con el lanzamiento del nuevo PR 736 G8, de orugas, con un nuevo asistente que trabaja a tres nive-

les: "Fee Grade", para la estabilización activa de la cuchilla durante trabajos de nivelación más finos; "Definition Grade", para un posición automático de la cuchilla en trabajos de nivelación 2D; y "3D Grade", un sistema de control GPS opcional para modelar entornos de trabajo más complejos y trabajar sobre ellos.

En el capítulo de excavadoras de ruedas, fueron presentadas la A 922 Rail Litronic, con un peso operativo de unas 22,6 toneladas, y la versátil A 920 Litronic. Ambos modelos están equipados con motores que cumplen los estándares Tier 4 y Stage IIIA de emisiones.

Las cargadoras de ruedas incorporan cuatro nuevos modelos a su familia. En Conexpo debutaron los correspondientes a la familia Xpower L586, la de mayor tamaño de la gama, su hermana pequeña L566 y el L550, orientado a mercados menos regulados como Sudamérica u Oriente Medio. Por su parte, la pala L 538, en la gama media, ofrece versatilidad gracias a su capacidad para incorporar múltiples accesorios e implementos.

Estos fueron algunas de las numerosas novedades detalladas por Liebherr. Como explicaba Peter Mayr en la conclusión de su intervención, "en Liebherr nos esforzamos constantemente por ofrecer las soluciones más innovadoras e inteligentes para superar los desafíos que enfrentan nuestros clientes".



Andreas Böhm, miembro del Consejo de Administración de Liebherr y Peter Mayr, presidente de Liebherr USA

Retroexcavadoras accesibles: maquinaria Case para todos

Hubertus Mühlhäuser, CEO de CNH Industrial, fue el encargado de conducir la presentación de Case Construction en Conexpo-CON/AGG. En ella habló de los últimos desarrollos de la compañía, así como de las tendencias de la industria. "El mundo del diésel, tal como lo conocemos hoy, llegará a su fin", explicaba el responsable de Case.

Las novedades presentadas por la compañía fueron numerosas, con equipos de interés tanto para el mercado norteamericano como para el internacional. Una de las más interesantes fue su nueva retroexcavadora accesible. Se trata de un equipo diseñado para respaldar la inclusión del personal y ofrecer a los operadores de todos los niveles de movilidad la oportunidad de trabajar

Vivir el progreso.

SMOPYC
2020

Visitenos en:

SMOPYC 2020

Del 1 al 4 de abril en Zaragoza
Área Exterior
AES 50



Palas cargadoras Liebherr L 550 XPower® - L 586 XPower®

- Ahorro en el combustible de hasta un 30 % gracias al accionamiento de traslación Liebherr-XPower con el Liebherr-Power-Efficiency (LPE)
- Máxima robustez gracias a la subdivisión de la fuerza de accionamiento entre la traslación hidrostática y mecánica
- El área de acceso, cómoda y segura, a los puntos más importantes para el mantenimiento, ahorra tiempo y dinero

Liebherr Ibérica S.L.
Polígono Industrial Albolleque
C/ Los Muchos 53
19160 Chiloeches (Guadalajara)
Tel.: +34 949 34 87 30
E-mail: Info.lib@liebherr.com
www.liebherr.com

LIEBHERR

en el manejo de equipos de construcción. La máquina cuenta con un elevador y accesorios especialmente diseñados que permiten elevar al operador a la cabina y a la estación de trabajo.

Entre los nuevos equipos, también encontramos el dózer 850N, el primero de la nueva línea de la serie N. Equipado con características avanzadas, el 850N representa la siguiente fase de los controles electrohidráulicos tanto en dózers pequeños como medianos. En cuanto a la gama de palas cargadoras, Case lanzó recientemente su nueva generación de cargadoras de orugas compactas (CTL, por sus siglas en inglés) y minicargadoras que abarcan patrones de elevación radial y vertical, así como numerosas clases de potencia y tamaño*, a fin de proporcionar las opciones de equipo más adecuadas para cada operación. Por su parte, la serie G de cargadoras de ruedas incorpora tecnología mejorada para mejorar su producción y la experiencia de funcionamiento.

También hubo espacio para PojectTETRA, el concepto de cargadora de ruedas propulsada por metano que fue presentado como primicia mundial en la pasada edición de Bauma.

En cuanto a las perspectivas de futuro, el CEO de Manitou destacaba que “el 23% de las inversiones mundiales en construcción se están haciendo en Norteamérica. Definitivamente, Estados Unidos es un mercado clave para nosotros”.

Tras este repaso a la situación del mercado, se detallaron algunas de las novedades presentadas por la compañía francesa en la feria, con contó con hasta 23 máquinas en exposición. Entre las novedades encontramos dos nuevas plataformas para el mercado Norteamericano, así como un nuevo manipulador telescópico Manitou. La última innovación del grupo consiste en un diseño de cargadora sobre neumáticos eléctrica Gelh, que fue presentada en primicia.



Hubertus Mühlhäuser, CEO de CNH Industrial



Michel Denis, CEO y presidente del Grupo Manitou

Manitou, a por el mercado Americano

La presencia de Manitou en Conexpo estuvo a la altura de la importancia que para el fabricante francés tiene el mercado americano. En la rueda de prensa para los medios, Michel Denis, CEO y presidente del Grupo, destacó la importancia de Estados Unidos y Canadá para Manitou, en los que está realizando importantes inversiones en nuevas instalaciones.

El mercado mundial de manipuladores, dominado históricamente por Manitou, creció un 3% en 2019, con casi 50.000 unidades, la mitad de ella en Norteamérica. En el caso de las plataformas elevadoras, el crecimiento el pasado año fue del 0,6%, con 56.000 unidades y una cuota en Norteamérica del 40%. Especial éxito tienen en esta región las palas de cadenas, que acapara el 95% de un mercado total de 72.100 unidades (con un crecimiento del 5,7% en 2019).

Caterpillar, jugando en casa

Una de las presentaciones que más expectación suscita en cualquier feria es la de Caterpillar. Si, como en este caso, el gran fabricante de maquinaria juega en casa, esta expectación es mayor si cabe.

La representación por parte de la compañía estuvo a la altura, con la presencia de Jim Umpleby, CEO y presidente de Caterpillar, Ramin Younessi, presidente de la división de Industrias de la Construcción y Bob de Lange, presidente de Servicios y Distribución en la compañía.

Umpleby fue el encargado de dar la bienvenida a los asistentes. En una intervención de perfil más corporativo, el CEO del grupo recordó la vocación de servicio al cliente de la compañía y deseó a los asistentes que siguieran disfrutando de la feria. Además, recordó las finales del concurso Operator Challenge, organizado por Caterpillar, que reunió en Conexpo a los nueve mejores operarios de todo el mundo de los más de 10.000 que iniciaron la competición para decidir al vencedor final.

Por su parte, Ramin Younessi realizó una intervención orientada a la importante presencia de Caterpillar en Conexpo, con hasta tres espacios de exposición, y a los productos presentados en ellos: cinco nuevas excavadoras next generation, una nueva motoniveladora, dos nuevos dózers, dos palas de ruedas o un nuevo modelo de dúmper articulado entre más de 50 nuevos productos.

Por último, Bob de Lange desarrolló las novedades en cuanto a servicios y tecnología para el cliente de la

~~AVOID~~ ATTACK



It's time to defeat downtime. Our new KDI engines are loaded with maximum power and torque, **so you never have to stop.** They're also ultra compact and equipped with KOHLER® Flex technology — a suite of integrated engine systems that allows you to meet every emission standard on earth, including Stage V. The future of power is here. **BE UNSTOPPABLE.**

KOHLER®
IN POWER. SINCE 1920.

compañía. “Nuestra meta es hacer el trabajo de nuestros clientes más seguro, eficiente y rápido”, explicaba. Para ello, el usuario cuenta con herramientas como Cat Remote Services y Cat Inspect App, con los que reciben soporte para sus productos, Cat App y mycat.com, como soluciones de gestión de flota, o Cat Productivity Application para mejorar la eficiencia y la productividad de la máquina en la obra, entre otras soluciones. Una filosofía que Caterpillar quiso resumir en el eslogan “Your work matters”.

Jim Urnpieky, CEO y presidente de Caterpillar



La visión de la industria según Terex

Otra de las compañías que conocía bien el terreno en el que jugaba fue la estadounidense Terex, cuya presentación sirvió no solo para conocer sus últimas novedades de productos, sino la visión de la compañía sobre la industria y su evolución en el medio plazo. “La digitalización y la telemática son el futuro”, explicaba John L. Garrison, presidente y CEO de la compañía, quien anunció que la compañía sigue invirtiendo en nuevos productos y tecnologías para crecer de forma “orgánica y ser importantes en la industria”.

“Nuestra misión es ayudar a mejorar la vida de la gente en todo el mundo –señalaba Garrison-, y para ello ofrecemos soluciones para nuestros clientes de maquinaria y productos industriales que mejoren su productividad y el retorno de sus inversiones”.

Matt Fearon, presidente de Terex AWP y Genie, habló de cómo las nuevas tecnologías y su accesibilidad están cambiando la industria: “Las expectativas han cambiado. El big data es fácilmente accesible y la nueva generación de operarios espera de nosotros herramientas diferentes”. Como ejemplo de ello, Terex AWP ofrece serie Lift Conect para todas sus plataformas, tijeras y manipuladores Genie con una suscripción de tres años. Se trata de un servicio que, a través del portal o de la app, ofrece información “descriptiva, predictiva y prescriptiva” para permitir al usuario tomar acciones de forma anticipada. Además, también refuerza la apuesta por productos más eficientes, con nuevos modelos full electric en todo su portfolio. Asimismo, entre los nuevos productos, destaca la nueva plataforma de cuatro metros, que usada junto con el elevador Genie S-65 Xtra Capacity ofrece una ca-

Las máquinas y los equipos volvieron a ser el gran foco de atención en una feria con un gran sentido del espectáculo

pacidad de 270 kg. Asimismo, la nueva Genie S-80 se incorpora a la nueva generación de plataformas telescópicas. Con una altura de 24,4 metros y un alcance horizontal de 16,8 m para una capacidad sin restricciones de hasta 300 kg para realizar el trabajo con dos ocupantes, este modelo lleva más lejos las características de la reciente Genie S-60.

Por último, Kieran Hegarty, presidente de la División de Material Processing en Terex Corp., habló de la especialización y diversificación del portfolio de la compañía en las marcas de su división, como Finlay, Powerscreen, Fuchs o Terex Cranes, para responder a las demandas de los clientes. “Satisfacer las necesidades de digitalización de los clientes en crítico para nosotros”, señalaba, en línea con lo expresado en las intervenciones anteriores.



Kieran Hegarty, presidente de la División de Material Processing en Terex Corp.

Deutz continúa su apuesta por la electrificación

Otra muestra de la importancia que fabricantes de todo el mundo otorgaron a Conexpo-CON/AGG fue la gran representación del fabricante de motores alemán Deutz, encabezada por su CEO, Frank Miller. El máximo responsable de la compañía comenzó su intervención hablando de los retos globales a los que se enfrenta el sector, principalmente la reducción de emisiones. Un reto que Deutz ha asumido desde varios frentes: con una estrategia de electrificación, que comenzó hace tres años con la adquisición de Torqueado; en motores de combustión diésel con el desarrollo de una completa gama Stage V; y en soluciones alternativas, con el desarrollo de motores a gas o combustión por hidrógeno.

“Hemos invertido mucho en soluciones eléctricas”, explicaba Miller, quien puso como ejemplo la reciente adquisición de Futavis, especialista en baterías. Una inversión que llegará al mercado muy pronto: “Entre finales de 2020 y 2021 comenzaremos la producción para el mercado de motores híbridos y full electric. Con ellos esperamos incrementar nuestros ingresos entre el 5 y el 10%”.

TRANQUILIDAD



3 AÑOS

4.000 horas

Cobertura
Total



5 AÑOS

6.000 horas

Cobertura
de los componentes
del tren de potencia
y sistemas hidráulicos

Para disponer de más detalles y conocer todos los términos y condiciones, por favor, consulte a su distribuidor CASE. Aplicación de los términos y las condiciones. Solo para fines comerciales. Ésta no es una oferta contractual y está sujeta a condiciones de devolución, cambios de precios, condiciones de entrega. Oferta válida para las unidades facturadas hasta el 31 de diciembre 2020.

CASECE.COM
00800-2273-7373

CASE
CONSTRUCTION

Michael Wellenzohn, director financiero de Deutz, explicó cómo va a aplicar el fabricante alemán esta estrategia con el cliente. Además, mostró el prototipo de manipulador eléctrico que han desarrollado de la mano de JLG, con un motor 100% eléctrico, que se suma a otros desarrollos llevados a cabo de la mano de otros fabricantes en los últimos meses. “Queremos llevar nuestro concepto de servicio al siguiente nivel, pasar de un servicio reactivo a una propuesta más interactiva”, señalaba Wellenzohn.

De cara al cliente, Deutz presentó el pasado año su kit de productos modulares para el sector off highway. La presentación de Conexpo permitió conocer un poco más en detalle cómo funciona este kit, para el que Deutz ha desarrollado un sistema de configuración avanzada que en base a las necesidades del cliente (sector de actividad, necesidad de potencia, el tipo de propulsión y las emisiones), determina qué tipo de motor es el que más se adecuaba a ellas.



A la izquierda, Frank Miller, CEO de Deutz. En el centro, Michael Wellenzohn, director financiero de la compañía

Cohidrex cumple sus expectativas

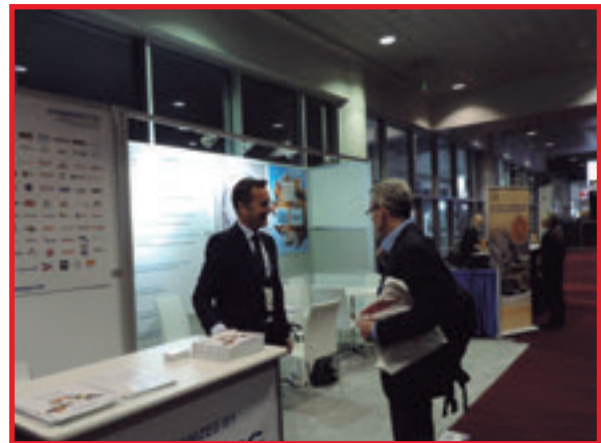
Como suele ser habitual en las ferias internacionales, la participación española estuvo comandada por Anmopyc, la Asociación Española de Fabricantes de Maquinaria de Construcción, Obras Públicas y Minería.

Entre la nutrida delegación española se encontraba Cohidrex, que acercó al público de Conexpo el buque insignia de la compañía, Trasteel Elite, para la gama de dientes y portadientes, que se constituye como su gran apuesta además de cuchillas con su marca Trasteel Blades y Trasteel Tools para punteros de martillos hidráulicos y picas de fresado.

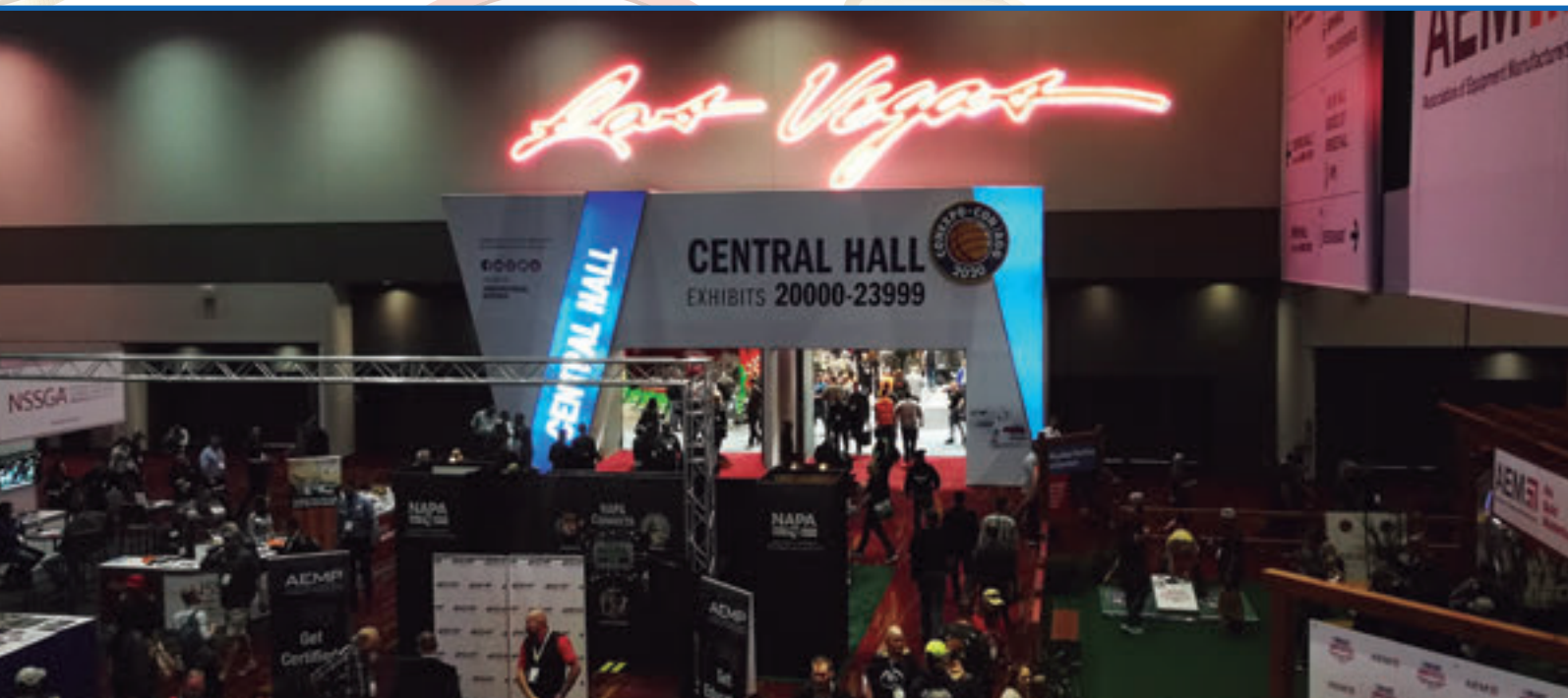
Su amplia gama de material de desgaste se consolida, una vez más, como el gran veterano de esta marca global, Trasteel Wear Parts.

En esta edición, Cohidrex ha participado con cuidado stand de 40 m², doblando la superficie de la edición anterior, donde ha acogido todos sus productos de desgaste acompañándoles el resto de marcas propias para tren de rodaje Trasteel Track y sus ya indispensables cadenas de goma Trabber, además de Trasteel Tech para implementos y equipos.

Cohidrex cumple 30 años y lo ha celebrado repitiendo asistencia en Conexpo donde ha llevado su marca a los 5 continentes. Pese a la incertidumbre protagonizada por el Covid19, la compañía ha cumplido sus expectativas y avanza un paso más en la penetración de los mercados objetivo y consolidando sus marcas Trasteel Wear Parts en gran parte del mundo. ●



Jorge Cuartero, director general de Anmopyc, en el stand de la asociación en Conexpo





EXCAVADORAS



PALAS CARGADORAS



MANIPULADORES TELESCÓPICOS



TRACTORES



MINIEXCAVADORAS



RETROCARGADORAS MIXTAS

ESPECIALISTAS EN CRISTALERÍA DE MAQUINARIA O.P. Y AGRÍCOLA



www.glassmop.eu



Tel. +34 976 900 213 | Fax +34 977 547 | info@glassmop.es
GlassMop | C/ Plata 6 Parc 186 | Pol. Ind. Riu Clar 43006 (Tarragona)

GLASSMOP



REYMOP

902 106 409
977 206 128

www.reymop.com
repuestos@reymop.com

REPUESTOS Y MAQUINARIA DE OBRA PÚBLICA

RODAJES PARA MINIEXCAVADORAS

Ruedas guía - Rodillos
Ruedas Cabillas - Cadenas



TODO LOS ELEMENTOS PARA SU MINIEXCAVADORA DE 1 TN. HASTA 15 TN.

MANDOS FINALES

Nuevos - Reacondicionados
Piezas de Repuesto



DISPONEMOS DE MILES DE PIEZAS DISPONIBLES PARA LA REPARACIÓN DE SU MANDO FINAL LISTAS PARA SU ENVÍO. PARA MÁQUINAS DESDE 1 TN. HASTA 65 TN.

CADENAS CON TEJAS DE ACERO



PARA MÁQUINAS DE 3 TN. HASTA 15 TN. ESLABONES, TORNILLOS, TEJAS PREPARADAS PARA MONTAR ALMOHADILLAS

ALMOHADILLAS Y TEJAS DE CAJUCHO

Chain on - Clip On - Bolt on



AMPLIO STOCK EN TEJAS Y ALMOHADILLAS DE 300 MM. HASTA 700 MM.

Cadenas de goma robustas y continuas

Entrega inmediata en España y Portugal

Precios Sin Competencia

Entrega Inmediata

Nuestra Garantía:
24 Meses

Miembro en:

ASEAMAC

Asociación de alquiler de maquinaria y equipos



Protagonistas

Stoian Markov, presidente del
Comité Organizador de Smopyc

“Podremos volver a celebrar Smopyc a lo grande”

La crisis global surgida a raíz de la pandemia del Covid-19 ha tenido un impacto cuyas consecuencias son imposibles de predecir. A la dramática dimensión sanitaria de la crisis, que ya se ha cobrado decenas de miles de víctimas en todo el mundo, se suma la parálisis casi total de la actividad económica para frenar la expansión de la pandemia y la ingente cantidad de recursos públicos destinados a hacerle frente (200.000 millones de euros en el caso de España).

El sector de la maquinaria de obra pública tiene en Smopyc su gran cita para este 2020. Una edición que se iba a celebrar inicialmente en abril, pero que finalmente se ha visto obligado a posponerse hasta septiembre.

Como nos cuenta en esta entrevista Stoian Markov, presidente del Comité Organizador de Smopyc y director general de Hidromek WEST, la definición del estado de alarma y haber tomado la decisión de su aplazamiento con antelación permite confiar en que en septiembre, el sector tendrá la feria que se merece.

Texto: Lucas Manuel Varas Vilachán



¿Cómo han sido desde la organización estos días hasta tomar la decisión de aplazar Smopyc?

La verdad es que hemos quedado frente una situación totalmente desconocida. Para el día 3 de marzo teníamos ya planificada la reunión final antes del certamen, que suele ser la de conclusiones y preparación de los últimos detalles, cuando empezaron a salir las noticias más preocupantes. Por un lado, íbamos con las ganas por lo que mostraba el sector –expositores, clientes, visitantes, etc.- y, por otro lado,

la información cambiante que venía por parte de expertos y autoridades. Así que el tema ocupó prácticamente toda la reunión. Se escuchó la opinión de cada miembro del comité, y de verdad era totalmente unánime con el plan de acción. Habíamos pensado en tres posibles escenarios: uno positivo, todo va bien y se celebra una feria tal y como se planificaba; el otro, las cosas empeoran y las autoridades anuncian estado de emergencia; y el último, que para mí era el más difícil, las cosas empeoran, pero sin llegar al punto de una emergencia. Al final, habíamos definido un punto de no retorno, el momento desde el cual ya no hay vuelta atrás, para celebrar el 16 de marzo una reunión extraordinaria del comité y tomar la decisión final. Viendo el desarrollo negativo de la pandemia y por otro lado la actuación del gobierno, ya tuvimos que adelantar la decisión de aplazar la feria, lo que era la única decisión que se podía tomar.

¿Cuál ha sido la respuesta de expositores y profesionales involucrados con la feria respecto a esta decisión?

En principio, es una decisión impuesta por las circunstancias, estamos viviendo una situación jamás experimentada. Sea cual sea el deseo del comité, del público y de los visitantes, tenemos la obligación de cumplir con las instrucciones dadas por las autoridades.

Por otro lado, creo que para los expositores fue un gran alivio. Como mencioné en la respuesta anterior, podríamos habernos enfrentado a una situación que no fuese tan clara,



si no se hubiese llegado a un punto de estado de emergencia, pero con un cierto miedo en las personas. Eso para mí podría ser el peor escenario, tener una feria con un número de visitantes muy reducido.

Ahora la situación está mucho más clara. Espero que salgamos todos bien de esta situación y nos encontremos en Smopyc en el mes de septiembre.

¿Qué podemos esperar de Smopyc en las nuevas fechas en las que se va a celebrar? ¿Creéis que se va a resentir la feria?

A diferencia de otros certámenes europeos, que optaron por un aplazamiento mucho más corto y luego tuvieron que acordar un segundo aplazamiento, creo que hemos acertado con las fechas del 23 al 26 de septiembre. Creo que, lo más importante, tendremos ya una tranquilidad relacionada con la salud por parte de todos. Así que podremos volver a celebrar este encuentro a lo grande, como es merecido.

A finales de septiembre es un muy buen momento. Desde el punto de vista de condiciones climáticas, pensando en los expositores en exterior, y también del punto de vista del negocio, es el momento adecuado ya que todo el mundo habrá finalizado con sus vacaciones y estará ya arrancando los planes para la siguiente temporada.

La marcha general de la economía evidentemente podría afectar a la feria. Habrá que esperar un tiempo para ver cómo va la situación. Me gustaría ser positivo, nuestro sector y especialmente en España, por falta de presupuestos actualizados, no había crecido a lo grande tal como ha sido en los países alrededor como Francia, Italia o Alemania. Es decir, aunque ha ido mejorando, el mercado de maquinaria de obra pública ha sido bastante prudente y a unos niveles relativamente bajos. La mayoría de las empresas del sector estamos ya dimensionadas para este nivel y funcionamos bien, por lo cual, espero que como mínimo no vaya a hacernos retroceder.

“Hemos contado con la fuerza de la inversión anti-cíclica, es decir invertir y ganar visibilidad cuando la mayoría de las empresas en el sector están menos presentadas. Y nos ha ido a mejor”

¿Por qué es importante seguir manteniendo la apuesta por Smopyc? ¿Qué mensaje lanzarías a colegas y competidores del sector?

Smopyc es nuestra feria. La única feria grande y especializada en la península que se convierte en un encuentro internacional del sector. Soy totalmente consciente de la importancia de los medios y nuevas tecnologías, pero en el mundo de maquinaria sigue teniendo una importancia primordial la posibilidad de ver y tocar los equipos, comparar entre las diferentes ofertas. Y por último, pero no menos importante, tener la relación personal entre el fabricante/distribuidor y el cliente.

En cuanto a la feria en sí, según los datos que manejan a día de hoy, ¿qué volumen de expositores, marcas y visitantes se prevé que lleguen a Smopyc?

A fecha de hoy, Smopyc contará con algo más de 330 expositores directos y cerca de 1.000 marcas representadas. Lo bueno es que, a parte del gran crecimiento del número de expositores, también han aumentado mucho los metros cuadrados contratados por expositor. En total la feria tendrá alrededor de 60.000 m2 contratados.

Por parte de los visitantes, es difícil nombrar una cifra, pero puedo asegurarte que estoy recibiendo continuamente consultas de “¿para cuándo la feria?” Ganas hay, sin ninguna duda.

¿Cuáles serán los contenidos más destacados de la feria, además de la propia exposición?

La innovación es clave para el futuro de cualquier sector. Más aún en el de maquinaria. Buscamos máquinas y equipos que sean cada vez más competitivos, que den mejores resultados, pero sobre todo, que sean más seguros y medioambientalmente más sostenibles. Es aquí donde trabaja la innovación y en este punto Smopyc aporta los últimos avances.

Además, para potenciar este aspecto tan importante contamos con la colaboración de Anmopyc, Itainnova y Petic, que pondrán en marcha, en el pabellón 9, un espacio dedicado en exclusiva a la innovación.

Entre los aspectos más novedosos destaca la creación del Innovation Square, donde se podrá realizar charlas y coloquios sobre el uso de la tecnología aplicada a la maquinaria. También se pondrá en marcha una zona de innovación en la que se concentrarán diferentes iniciativas que buscan potenciar el papel de la tecnología y los nuevos procesos en el sector, tales como la exposición de los premiados en el Concurso de Novedades Técnicas, los Premios Torres Queve-

do, la Galería de las Grandes Obras y el espacio de compradores internacionales y misiones inversas, que organiza Anmopyc.

La Federación de Gremios, que aglutina a cerca de 250 empresas de distintos gremios a nivel nacional, está presente en Smopyc con un stand institucional con múltiples actividades para generar e incrementar tráfico de asistentes a la feria.

Además, aprovechando el contexto de la Feria, Aseamac está fomentando y movilizándolo a la visita de alquiladores.



Luis Fueyo, director de Smopyc, Manuel Teruel, presidente de Feria de Zaragoza, Stoian Markov, presidente del Comité Organizador de Smopyc y Alberto López, director Comercial y de Márketing de Feria de Zaragoza.

El papel internacional cobra especial importancia a día de hoy. En este sentido, ¿qué importancia va a tener en esta edición 2020? ¿Cómo se está potenciando la presencia de actores internacionales en la feria?

Smopyc ha vuelto a revalidar, una vez más, su condición de internacionalidad que otorga el Ministerio de Industria. Pero, sin duda, si hay un elemento que caracteriza este salón es su apuesta por la tecnología y la innovación. La digitalización y el uso de nuevas herramientas son fundamentales para el correcto desarrollo sectorial y por ello, de la feria. Smopyc 2020 va a ser el gran escaparate de las novedades que ofrece el mercado internacional de maquinaria de obras públicas, construcción y minería. Un claro ejemplo son los premios del Concurso de Novedades Técnicas que entrega cada año la Feria de Zaragoza los cuales, son muy alabados por las empresas.

Como parte de la industria que eres desde Hidromek, una de las empresas más destacadas del sector, ¿cómo estáis viviendo esta crisis?

Hasta a la fecha de hoy lo más importante es seguir prestando de la mejor manera nuestros servicios comercial y post-venta a los clientes que lo necesitan. Y de momento lo estamos consiguiendo. Formamos parte de la familia Hidromek, que como grupo empresarial está muy bien dotado de toda la tecnología de comunicación y herramientas para poder trabajar de remoto. La empresa está bien dimensionada, así que en corto y medio plazo estamos preparados para afrontar la situación.

Hemos instalado la empresa en España justo al comienzo de la crisis de 2008, y también en una manera la hemos superado.

Lo importante para todos es cómo se presentará el mundo el día después, una vez superado el pico de la pandemia. Con el riesgo de repetirme, debido a varias circunstancias externas, la recuperación del nuestro sector tras la última crisis no ha sido tan fuerte como en otros mercados. Espero

que en breve podamos seguir manteniéndonos al menos a los niveles del año pasado. Y aquí debe actuar el gobierno. Hasta hoy, el sector tiró prácticamente por la iniciativa privada, en torno a un 80%: construcción residencial, naves industriales y alguna obra municipal. Seguíamos con los presupuestos de 2017, totalmente desactualizados y muy bajos para lo que es obra pública. Ahora es el momento para que el Gobierno ayude a la recuperación, ayudándose a si mismo también, porque por un lado se pueden realizar obras que tocaba hacer ya antes, y, por otro, generando empleo para un sector que representa 10% de la actividad económica del país.

¿Qué medidas estáis tomando en la compañía tanto desde el punto de vista de los trabajadores como a la hora de seguir dando servicio a los clientes?

Estoy orgulloso del equipo humano de Hidromek. Frente a esta situación, todos los compañeros expresaron su voluntad de aportar con lo que está en su alcance y capacidades para que sigamos prestando los mejores servicios comerciales y de post-venta. Por otro lado, considerando que la salud de cada uno es lo más importante, hemos distribuido el equipo en grupos dependiendo del cargo y responsabilidades de cada uno. Hay un grupo que puede perfectamente prestar su labor desde su casa y ellos fueron enviados a teletrabajar desde primer día de anuncio del estado de alarma. Otro grupo es el que puede trabajar desde su hogar, aunque en casos puntuales debe acercarse a la oficina a un concesionario. Y el tercer grupo, como por ejemplo el servicio de recambios, evidentemente sigue en forma presencial. Para este tercer grupo hemos tomado todas las medidas para que se reduzca la posibilidad de contagio.

También tengo que destacar que la red de distribuidores, que son la nuestra extensión natural en la cadena de servicios, en su mayoría, están operativos para enfrentar cualquier tipo de urgencias. Por lo cual aprovecho de darles las gracias.



SECMAIR
FAYAT GROUP

EQUIPOS DE RIEGO Y MÁS

DESDE 1907



 **DIEZ ALONSO y Cia S.L.**

DISTRIBUTOR EXCLUSIVO PARA ESPAÑA
Paseo de la castellana, 210 - 9º2 - 28046 MADRID
Tel : 91 345 07 06 | Mail : javier@diezalonso.com



“Podríamos habernos enfrentado a una situación que no fuese tan clara, si no se hubiese llegado a un punto de estado de emergencia pero con un cierto miedo en las personas. Ese hubiese sido el peor escenario, tener una feria con un número de visitantes muy reducido”

La innovación es un pilar fundamental actualmente en la industria de la construcción. Desde tu experiencia en el sector y en una empresa como Hidromek, ¿hacia dónde se encaminan los desarrollos de las compañías en materia de innovación y desarrollo tecnológico?

Como bien destacas, la última década ha estado marcada por el tema de los nuevos motores para la reducción de gases de escape. Bien, ahora ya estamos llegando a la última etapa de las normativas en este campo y prácticamente antes del fin de este año todos los fabricantes tendremos incorporados la última generación de motores. Esta etapa, teniendo en cuenta el impacto que aporta sobre el diseño de cada modelo y la gran variedad de equipos, nos ha generado un esfuerzo añadido. Ahora esta potencia se va evidentemente redirecciones en otros campos.

Aunque con los motores de Etapa 5 se llega al tope de la normativa de gases de escape, esto no significa que la lucha contra la contaminación se acaba aquí. Es justamente lo contrario: este asunto seguirá marcando los próximos años en cuanto al desarrollo de equipos. Aunque por peso relativo no somos el sector que genera una cuota de contaminación importante, debemos aportar nuestro grano de arena de manera que ayudamos a generar un futuro más “verde”. Hablando en términos más concretos, debemos empezar a ahondar en tecnologías que ayuden a disminuir el consumo de combustible, y llegando a la electrificación siempre y cuando esta sea posible.

Otro campo que va a evolucionar de manera notable será, evidentemente, el interfaz operador-equipo. Contaremos con equipos más automatizados, que sean más fáciles para operar y que aporten mayor productividad y eficiencia. Todo ello hasta finalizar al nivel de equipos autónomos y gestión de sistemas de equipos autónomos. Algunos equipos, dadas sus funciones, son mucho más sencillos a la hora de poder ser adaptados y ya están en esta etapa. Otros tardarán más, pero los avances en otros campos de la tecnología ayudan mucho de sobrepasar obstáculos que hoy parecen insuperables.

Hablando de Smopyc, pensando en la importancia de las innovaciones, para potenciar este aspecto tan importante contamos, además, con la colaboración de Anmopyc, Itai-nova y Petec, que pondrán en marcha, en el pabellón 9, un espacio dedicado en exclusiva a la Innovación.

En los peores años de la crisis de 2008, que tuvo su impacto también en Smopyc, Hidromek apostó tanto por el mercado español como por la feria. ¿Qué balance haces de aquello y en qué modo crees que os ha ayudado a posicionarnos en la actualidad?

Sí, es verdad. La crisis tan profunda había dejado sus marcas profundas en el sector y desde luego en Smopyc. Unos rasgos típicos para la marca Hidromek, aparte del objetivo claro de ser fabricante de equipos primera calidad y tecnología punta, es la insistencia y la preocupación por sus clientes. Aun viendo por donde va la crisis y su magnitud, no podríamos dejar nuestros clientes sin la asistencia adecuada. Y, por otro lado la insistencia. Si hoy las circunstancias no permiten algo, pues mañana hay que intentarlo de nuevo.

Hemos contado con la fuerza de la inversión anti-cíclica, es decir invertir y ganar visibilidad cuando la mayoría de las empresas en el sector están menos presentadas. Y nos ha ido a mejor.

Por eso, ya lo había comentado en varias ocasiones, las ediciones de Smopyc anteriores nos han ido muy bien en varios aspectos; con las ventas realizadas durante la feria ya estaban justificados los gastos y, por otro lado, la visibilidad y la imagen que ha ganado la marca nos sirvió para un buen posicionamiento entre las marcas respetadas al mercado español. Ya nadie duda sobre la calidad y prestaciones de los equipos, pero también hay una gran confianza con la red de distribución y el soporte por parte del equipo de Hidromek.

¿Qué mensaje mandaría a los lectores de nuestra revista para que se animen a visitar Smopyc el próximo mes de septiembre?

“Estar conectado”. Vivimos en un mundo muy dinámico donde los cambios se producen a una velocidad tremenda. En mi opinión, si un profesional de nuestro sector quiere estar conectado debe asistir a la 18 edición de Smopyc, del 23 al 26 de septiembre, en Feria de Zaragoza. Cuando digo “conectado” me refiero a varios aspectos: desde la tecnología, al resto de profesionales del sector, pasando por las nuevas y distintas oportunidades de negocio que genera un certamen de la talla de Smopyc. ●

Carga más en menos tiempo con la 635 WL

Poder Redefinido



C/De la Maquina 14, Poligono Industrial El Regás,
08850 - Gava BARCELONA / ESPAÑA
Teléfono: +34 93 638 84 65 • E-mail: info@hidromek.es

SMOPYC

1-4 ABRIL 2020 1-4 APRIL

Stant No: Pabellón 8 - Stand D-G / 15-28

www.hidromek.es

HIDROMEK®
Together Stronger

Protagonistas

Jongseon Ahn, vicepresidente ejecutivo de Doosan Infracore

“Somos una empresa líder en tecnología para la construcción del futuro”

Texto: Lucas Manuel Varas Vilachán



“Powered by Innovation” es el eslogan escogido por Doosan Infracore como una declaración de intenciones de cuál es su visión de futuro para el sector del equipamiento y maquinaria para la construcción. Con una apuesta cada vez mayor por la tecnología, la estrategia del Grupo pasa por aportar valor a sus clientes a través de la innovación, en palabras de Jongseon Ahn vicepresidente ejecutivo de Doosan Infracore. En esta entrevista nos resume esta filosofía, con el proyecto “Concept-X” como su puesta en práctica, y repasa la situación de la industria.

¿Cuál ha sido la evolución del grupo Doosan y su posicionamiento en los últimos años?

Actualmente contamos con cerca de 40.000 empleados en 36 países. Los ingresos han sido de 12 billones de euros, 13 billones y 14 billones en el periodo 2016-2018. En el caso de Doosan Infracore, los ingresos se situaron en 4 billones y 5 billones de euros, respectivamente. En cuanto a nuestra posición en el ranking global en la industria de maquinaria y equipamiento para la construcción, en 2016 estábamos en octavo lugar, en 2017 ascendimos al sexto, en 2018 ocupamos la séptima posición y en 2019 descendimos hasta el noveno

lugar porque algunas empresas locales de China como Sany o DXMG mejoraron su ranking debido al crecimiento del mercado chino.

¿Cuáles son los objetivos de Doosan y cuáles crees que son las principales fortalezas del grupo?

Tras comenzar como el primer fabricante de maquinaria a gran escala de Corea en 1937, Doosan Infracore se convirtió en el primer fabricante en el país en lanzar motores diésel marinos en 1958, y se embarcó en la fabricación de equipos de construcción en 1977. En 2007, adquirió Bobcat, el líder mundial en equipos de construcción compactos, y se convirtió en

el fabricante líder indiscutible mundial de maquinaria de construcción.

En base a esta evolución, nuestro objetivo es situarnos en el top cinco mundial de fabricantes de equipamiento para la construcción. Y en cuanto a nuestras fortalezas, diría que principalmente el peso de dos marcas complementarias como son Doosan y Bobcat. Esto nos permite ser especialistas en el sector compacto, con una fuerte presencia en Norteamérica y Europa, y disponer de una línea completa de equipamiento gracias a Doosan, muy fuerte en Europa y en los mercados emergentes. Además, gracias a ellas disponemos de una red global de I+D+i en todo el mundo.

Centrándonos en Doosan Infracore Europe (DIEU), ¿cómo encaja en el Grupo Doosan y qué grado de satisfacción tienes sobre sus logros en Europa?

A finales de 2017, las divisiones europeas de maquinaria pesada y compacta estaban separadas. Ahora DIEU es una subsidiaria de Doosan Infracore al 100%, dedicada al negocio de equipos de construcción de la marca Doosan.

DIEU ha estado vendiendo equipos de construcción a clientes europeos desde 1987. Ha logrado un crecimiento continuo de ventas y cuota de mercado en los últimos cinco años. En 2019, la compañía logró un crecimiento de las ventas del 12% y un crecimiento de la cuota de mercado del 2%.

Tradicionalmente, DIEU se ha centrado estratégicamente en vender máquinas a la red de distribuidores en lugar de vender directamente a grandes clientes de

alquiler o clientes de grandes cuentas. Sin embargo, desde 2018, nos hemos concentrado en las ventas a grandes clientes y hemos logrado excelentes resultados, como en el caso de Cemex, una de las empresas líderes de la industria mundial de materiales de construcción. La marca Doosan también está mejorando a medida que aumenta el volumen de ventas.

DIEU ha alcanzado una elevada cuota de mercado en países como Reino Unido, Italia, o la península ibérica, y logró una mejora significativa en el mercado francés, con un crecimiento en ventas del 53% interanual y un incremento en cuota de mercado del 1%.

“En España hemos crecido un 11% y hemos incrementado nuestra cuota de mercado un 3%. En general, la industria creció significativamente, pero nos enfrentamos a una fuerte competencia de precios”

Sin embargo, creemos que todavía necesita crecer en el mercado alemán. Además, la cuota de mercado de las cargadoras de ruedas es relativamente menor que la de las excavadoras, que tradicionalmente tiene una fuerte presencia en el mercado de la UE.

¿Cuál es la estrategia a corto y medio plazo para Europa?

En el corto plazo, queremos mejorar nuestra presencia en el mercado europeo basándonos en las siguientes estrategias básicas: aumentar las ventas en palas cargadoras de ruedas; el lanzamiento de la nueva Generación 7 de máquinas Stage V; introducir una nueva línea de excava-



doras compactas; reforzar la cobertura de nuestra red de distribución en Alemania y Francia; y mejorar en el negocio de grandes cuentas.

De cara al medio y largo plazo, queremos reforzar nuestra presencia en el mercado ofreciendo productos y tecnologías innovadores. En el caso de la electrificación, con el desarrollo de excavadoras y cargadoras de ruedas ECO Friendly. Y en automatización y equipos autónomos, desarrollando excavadoras no tripuladas y cargadores de ruedas que ofrezcan un centro de control para garantizar un entorno más seguro y productivo para nuestros clientes.

En el sector de la construcción Doosan está apostando por la innovación tecnológica para diferenciar cada vez más los productos estándar. ¿Podrías hablarnos más acerca del proyecto Concept-X y la elección de “Powered by Innovation” como nuevo eslogan?

Nuestro nuevo eslogan de marca es la culminación de nuestra dirección estratégica: Doosan está comprometida a desvelar productos y servicios innovadores para nuestros clientes, aportando valor agregado a través de la innovación. Se está transformando de fabricante de equipos a proveedor de soluciones innovadoras.

Concept-X es la visualización de nuestro futuro desarrollo tecnológico. Se refiere a soluciones integrales de hardware y software que, creemos, serán los componentes básicos del futuro entorno de la construcción. Comenzó como una motivación interna en Doosan Infracore para predecir e implementar futuras tecnologías de construcción, de cara a ofrecer soluciones a los problemas de los clientes que no podían ser resueltos con equipamiento convencional.

Dado que las TIC (tecnologías de la información y la comunicación) pre-

valecen en el flujo tecnológico principal, se espera que la industria de la construcción también se adapte a esta tendencia tecnológica. El objetivo del proyecto Concept-X es visualizar el futuro entorno de construcción



equipado con tecnología punta e implementarlo primero, de acuerdo con el estilo Doosan.

La “X” del nombre del proyecto se refiere a una excavadora, pero también a una variable desconocida X, como en matemáticas. El primer paso de Concept-X es encontrar una solución de valor para la obra del futuro utilizando tendencias tecnológicas generales como IA, big data, etc. Además de la tendencia tecnológica, también consideramos la voz del cliente para mejorar la eficiencia de la producción y la seguridad. Por lo que Concept-X también debería ser una so-

lución que mejore la productividad y la seguridad en el trabajo teniendo en consideración el impacto ambiental.

Para llevar a cabo este lugar de construcción del futuro necesitábamos un proceso para mantener el impulso interno y también compartir la visión futura con varios socios participantes a lo largo del desarrollo. Afortunadamente, muchos socios estuvieron de acuerdo con nuestros conceptos y escenarios de Concept-X y pudieron colaborar en el desarrollo hasta su finalización.

¿Cómo han respondido los clientes a este proyecto?

El pasado mes de noviembre, invitamos a partners tecnológicos, responsables gubernamentales y clientes importantes de todo el mundo a un evento en el que exitosamente llevamos a cabo demostraciones con máquinas autónomas operando en un entorno de trabajo real.

Concept-X es la visualización de la tecnología futura, no esperamos que genere ganancias inmediatas. Sin embargo, Doosan Infracore se presenta como una empresa líder en tecnología para la construcción del futuro. Doosan Infracore lanzará una serie de nuevas soluciones que pueden comercializarse utilizando tecnologías Concept-X relacionadas. Además, algunas de estas tecnologías se están aplicando

a los equipos de construcción actuales para diferenciarlas de otros productos. También se está preparando para su comercialización una nueva solución de administración en el sitio sobre equipos actuales operados manualmente. Doosan Infracore se ha transformado rápidamente desde un fabricante dedicado a equipos de construcción a una compañía de software que ofrece soluciones y servicios.

En resumen, la tecnología Concept-X proporcionará a los clientes más productividad mejorada, mayor seguridad y soluciones ecológicas.

¿Hay alguna iniciativa que no hayamos visto todavía y que nos puedas adelantar?

En los próximos años, Doosan comercializará parte de la tecnología que estamos desarrollando como parte del proyecto Concept-X. Esto incluirá sistema hidráulico electrónico completo, soluciones MG/MC, soluciones de digitalización y escaneo en el lugar de trabajo, centro de monitoreo de máquina conectado o operación remota basada en 5G, por nombrar algunos. Esto incluirá nuevas máquinas, pero también soluciones de software.

¿Cómo ha sido el año 2019 para la compañía en el sur de Europa y particularmente en España? ¿Cuáles son los objetivos para 2020?

2019 fue un año muy positivo para Doosan en Europa, especialmente en el sur. En general, hemos crecido un 12% en el continente en ventas minoristas res-

pecto a 2018. En el sur, el crecimiento ha sido del 25%, gracias especialmente al mercado italiano. En España hemos crecido un 11% y hemos incrementado nuestra cuota de mercado un 3%. En general, la industria creció significativamente, pero nos enfrentamos a una fuerte competencia de precios.

En cuanto a las previsiones para este 2020, todavía esperamos un crecimiento del mercado, pero esperamos que el impulso de crecimiento se desacelere y la presión competitiva aumente aún más.

¿Qué valoración hacéis dos años después del traslado de la sede para EMEA a la República Checa y de la reorganización de los centros de producción?

La reubicación de la sede para EMEA fue una decisión difícil, pero mereció la pena tomar el riesgo. Hemos podido reforzar nuestra eficiencia como orga-

nización y mejorar la comunicación interna, gracias a disponer de todas las funciones en una misma localización.

La decisión de separar las empresas de maquinaria pesada y compacta también ha generado beneficios adicionales en cuanto a la mayor atención, la mejora de la comunicación interna y una fuerte sinergia dentro de los respectivos grupos de productos. Por ejemplo, el negocio de Doosan en Europa ahora está disfrutando del apoyo aún más fuerte de nuestra sede en Corea en términos de I+D+i, posventa, soporte de productos y calidad.

La integración del Centro Europeo de Personalización acaba de finalizar, por lo que es demasiado pronto para valorarlo. Pero, en general, esperamos muchos beneficios en términos de mejor tiempo de entrega, disponibilidad de productos y soporte logístico para nuestros distribuidores.

Visítenos en
Smopyc del 01 al 04
de Abril
Pabellón 8
Calle C-D
Número 15-28



ALL IT TAKES!

Todos los productos y servicios en www.wackerneuson.com



**WACKER
NEUSON**
all it takes!

de entrega, disponibilidad de productos y soporte logístico para nuestros distribuidores.

¿Qué rol tiene la digitalización en el diseño de nuevas soluciones para el equipamiento para minería? ¿Qué acciones concretas se están llevando a cabo en este ámbito?

Doosan está trabajando en soluciones de digitalización para minería que aporten beneficios, como hemos visto en Conept-X.

En productividad, trabajamos en soluciones autónomas que permitan actuaciones no tripuladas las 24 horas, con la operación de la flota

optimizada gracias a la conectividad, además de los beneficios en salud y seguridad de este tipo de tecnología. En gestión de producción e inventario veremos escaneos visuales basados en drones. Salud y seguridad de operaciones no tripuladas. Además, veremos mantenimiento preventivo basado en diagnósticos digitalizados.

En relación con el sector minero, ¿cuáles son los planes de la compañía en el corto plazo?

Otro foco importante para Doosan es la expansión de la línea dedicada al sector minero. En 2020, la compañía lanzará en el mercado europeo su mayor excavadora, la DX800LC-7. Uno de los mo-

“Doosan se está transformando de fabricante de equipos a proveedor de soluciones innovadoras”

delos más exitosos de la compañía en mercados emergentes, el DX800, tiene un historial comprobado en durabilidad, productividad y coste total de propiedad, verificado en entornos de trabajo duros en mercados emergentes. Este nuevo modelo estará disponible durante el segundo semestre 2020. La compañía también está desarrollando su mayor modelo que estará disponible en el mercado europeo los próximos años. ●





TAKEUCHI



TALLERES ANGEL ROIG

CTRA. N-II, KM. 448 - 25181 SOSES (LLEIDA) - Tel. 973 797155
angelroig@talleresangelroig.com
www.talleresangelroig.com

LIEBHERR



Anzeve

En los dos últimos años la empresa sueca Brokk ha presentado cinco nuevos modelos de robots de demolición caracterizados por su sistema inteligente SmartPower™, capaz de duplicar la potencia de la máquina respecto a su predecesora, conservando el mismo tamaño.

Combinar esta tecnología con una actualización del sistema hidráulico, significa crear robots capaces de realizar demoliciones con movimientos más controlados y precisos. Por otro lado, el rediseño del sistema mecánico y de control facilita el manejo de los accesorios e incrementa su potencia. La gama completa está compuesta por los modelos B70, B110, B200 y B300. Asimismo, se complementan con implementos como los martillos BHB 105 para la B70 y BHB 305 para la B200, con un peso de 100 y 295 kg respectivamente. Incluyen como opción un sistema de supresión de polvo basado en agua. También incorporan un sistema de refrigeración



del martillo para ambientes en los que la temperatura es muy elevada.

De entre las marcas representadas por Anzeve, destaca la presentación una máquina única: Mini Z, la primera mini cargadora eléctrica del mundo, sobre orugas, capaz de cargar hasta 400 kg. Esto significa cero

emisiones, nivel de ruido muy bajo, ahorro de combustible y gran movilidad, sin reducir su potencia gracias a su motor eléctrico de 15 kW. Una máquina, ¡La Mini Z!, que se ha presentado al Concurso de Novedades Técnicas organizado por Smopyc.

www.anzeve.com ●

Blumaq

Blumaq, de la mano de Berco ofrece soluciones de larga duración para conseguir el mayor beneficio de la inversión en trenes de rodaje. De este modo presenta sus tres líneas de trabajo para ofrecer un servicio completo, Berco Original, Berco Platinum y Berco Service.

Berco ofrece en su Línea Original, un repuesto exacto para su máquina, ofreciendo un repuesto igual al originario en su máquina con calidad Berco.

En su Línea Platinum, Berco ofrece soluciones individualizadas para cada aplicación, es una gama de producto diseñada para trabajar en las condiciones más extremas y por tanto requiere de soluciones excepcionales.

Por otro lado, en su Línea Service, Berco decide apostar por un equilibrio perfecto entre precio y rendimiento, siempre unido a la

misma garantía y calidad Berco que la marca italiana ofrece desde hace 100 años.

Nueva gama de conjuntos de motor Blumaq

En el continuo crecimiento en la gama de productos que Blumaq ofrece a sus clientes, la firma presenta los nuevos conjuntos de motor Blumaq específicos para las principales marcas del mercado tales como Volvo, Cummins, Komatsu y repuestos alternativos para motores Caterpillar.

La dimensión internacional alcanzada por la empresa ha consolidado su posición como proveedores de recambios y productos de mantenimiento para maquinaria y movimien-

to de tierras, de este modo y con el soporte para todas las series y modelos de motores de las principales marcas, Blumaq oferta la calidad y garantía que de forma habitual ofrece en sus repuestos alternativos y primera marca, también para los conjuntos de motor.

www.blumaq.com ●



 Blumaq, distribuidor para minería y construcción de la marca Shell

Atlas Copco

Uno de sus últimos desarrollos es la exclusiva tecnología patentada denominada SmartMast, para maximizar la seguridad de las torres de iluminación. Dispone de sensores inteligentes incorporados que detectan y responden a condiciones adversas, obstáculos, posibles impactos e irregularidades del terreno o suelos.

Diseñada para usar en torres de iluminación con mástiles de extendido hidráulico, SmartMast no solo mejora la seguridad del sitio, también reduce los costes operativos ampliando la autonomía gracias a la función de atenuación. La torre de iluminación HiLight B5+ de Atlas Copco ya se puede equipar con este sistema avanzado, que también se ofrecerá para otros modelos de HiLight próximamente. Este sistema permitirá iluminar de forma segura y eficaz eventos, zonas públicas, obras e instalaciones industriales de, por ejemplo, petróleo y gas o minería.

Al detectar vientos fuertes, por ejemplo, SmartMast hace descender automáticamente el mástil para evitar perder la estabilidad. Asimismo, baja el mástil si detecta cualquier obstáculo entre 300 y 500 mm por encima del mismo. También puede detectar –y alertar a los usuarios– del acercamiento de objetos que podrían impactar en la torre de iluminación. Durante la instalación de las torres en sus emplazamientos, SmartMast evalúa si la superficie del terreno o suelo está nivelada para estabilizar la estructura. Si no es estable, impedirá el funcionamiento de la torre de iluminación.

En compresores, el galardonado E-Air H250 VSD de Atlas Copco, ofrece un accionamiento de velocidad variable impulsado por electricidad, que fue construido para condiciones exteriores extremas y ofrece flujos de hasta 7 m³/min. Gracias a su robusto variador VSD, el compresor funciona de manera muy eficiente, lo que brinda a los usuarios finales ahorros significativos en comparación con las unidades diésel. Los compresores eléctricos también brindan los beneficios de la ausencia de gases de escape y bajos niveles de ruido, características que son especialmente ventajosas en espacios cerrados o en zonas de baja emisión.

Lo que es aún más relevante para el sector del alquiler es la electrónica integrada de la gama E-Air VSD que permite que el compresor funcione a cualquier presión entre 5 y 14 bar (tecnología PACE), una característica que hace que la máquina sea extremadamente versátil. Como resultado, una empresa de alquiler puede maximizar la utilización de su compresor.

www.atlascopco.com



Case

Las cargadoras Case de próxima generación cuentan con una visibilidad líder en el sector, una interfaz y controles de operador actualizados, un arranque sencillo y una gran fuerza de arranque y sistema hidráulico auxiliar para conseguir una productividad óptima.

Case Construction Equipment ha presentado la serie B, su próxima generación de minicargadoras de cadenas y de ruedas. Los cinco modelos de minicargadoras de cadenas y los nueve de minicargadoras de ruedas ofrecen una cinemática de elevación radial y vertical, así como distintas configuraciones de potencia y tamaños, ofreciendo a los operadores las opciones de equipamiento que mejor se adapten al tipo de obra.

“Con la serie B, las minicargadoras de cadenas y ruedas de Case han sido mejoradas para ofrecer una experiencia operativa nueva e intuitiva y, al mismo tiempo, hacer frente a las exigencias del trabajo de movimiento de tierras y el uso de implementos”. Egidio Galano, responsable europeo de la gama compacta, Case Construction Equipment Europe. “La serie B mantiene el bastidor y diseño de cargadoras previas, pero con un rediseño de los sistemas operativos esenciales para obtener un mayor rendimiento. Dichos sistemas integran ahora nuevos controles e interfaces de operador para ofrecer a los contratistas una potente combinación de productividad, eficacia y comodidad”.

Una experiencia de operador sencilla

Las nuevas minicargadoras de cadenas y ruedas de la serie B de CASE cuentan con una interfaz de operador totalmente rediseñada, que incluye nuevos mandos para zurdos o diestros en todos los modelos, junto con un encendido fácil mediante un botón de inicio, un sencillo control del acelerador e interruptores intuitivos para todas las funciones principales de la máquina. Los operadores también pueden elegir entre controles mecánicos o electrohidráulicos

para manejar la máquina. Todos los modelos electrohidráulicos cuentan con una pantalla LCD multifunción de ocho pulgadas con cámara de visión trasera. Además, los modelos electrohidráulicos ofrecen también la facilidad de poder cambiar entre un sistema de control ISO y H con solo pulsar un botón.

La nueva pantalla LCD multifunción de ocho pulgadas sirve como centro de mandos de la máquina. Cuenta con la única cámara de visión trasera del sector que se puede observar en pantalla dividida junto con los datos de la máquina. Esta cámara funciona tanto marcha adelante como marcha atrás, y aumenta la ya de por sí excelente visibilidad de la serie B, ofreciendo mayor perspectiva y percepción del área de trabajo. Además, ofrece a los operadores la mejor y más completa experiencia de manejo que hayan encontrado jamás en minicargadoras de cadenas y de ruedas, incluyendo:

- Nuevo funcionamiento del control electrohidráulico: Los operadores pueden configurar la capacidad de respuesta total de la máquina en baja, moderada o rápida, o ajustar indepen-

dientemente la inclinación, la elevación o la velocidad de marcha, así como el brazo de carga y el control de tracción para adaptarse de la mejor forma posible a las exigencias del trabajo.

- Nueva función “Velocidad ultralenta”: La velocidad ultralenta permite a los operadores ajustar la velocidad de la máquina a consistente/lento, mientras que la velocidad del implemento se ajusta de forma independiente a través del acelerador para un uso óptimo de los implementos hidráulicos de gran capacidad como fresadoras de pavimento y zanjadoras.

- Nuevos perfiles de operador: Los operadores pueden guardar y recuperar perfiles de configuración específicos para adaptarse a las preferencias de cada operador o del tipo de trabajo.



- Nuevo Modo Ahorro y configuración de protección del motor: Las nuevas minicargadoras de cadenas y de ruedas de la serie B de CASE están equipadas con funciones de apagado del motor, intervalo de ignición y protección del motor que alargan la vida y el funcionamiento del motor, batería y otros sistemas esenciales.

- Nueva pantalla de información de estilo automovilístico: Todos los nuevos modelos de la Serie B mejoran la inteligencia operacional general, desde los datos de funcionamiento básicos, como las horas de uso del motor y los niveles de líquido hasta los datos de utilización, aportando a los gestores de flota y operadores una valiosa información sobre el rendimiento de la máquina.

- Nuevos y mejorados códigos de averías y localización de averías: Los nuevos códigos de avería de texto descriptivo ayudan a identificar más fácilmente problemas

concretos que la máquina pudiera tener, haciendo de este modo que sea más sencillo informar de ellos al distribuidor para determinar los pasos a seguir, si fuera necesario.

Visibilidad 360°

Las minicargadoras de cadenas y de ruedas de Case cuentan con una visibilidad de 360° líder en el sector, mejorada gracias a la nueva cámara de visión trasera, además de un espejo retrovisor de serie en toda la gama que abarca el ancho de la cabina. Una puerta de acceso de umbral bajo y una amplia ventanilla frontal proporcionan una visibilidad excepcional de la zona delantera de la máquina y de la zona inferior donde están los implementos. Sus amplias ventanillas laterales y su ventanilla trasera curvada ofrecen una excelente visibilidad de los laterales y la zona posterior de la máquina. La visibilidad trasera se ve aumentada gracias a su capó trasero suavemente inclinado y un perfil

muy bajo del acople H en los modelos de elevación vertical, lo que aporta una gran visibilidad en comparación con los equipos de la competencia.

Más de 50 años de potencia y productividad

Case lleva produciendo minicargadoras más de 50 años, y la nueva serie B aprovecha esa experiencia para ofrecer una potente fuerza de arranque, una gama de elementos hidráulicos auxiliares que hacen posible que cada máquina pueda utilizar cientos de implementos y la alta estabilidad de las unas ruedas y cadenas permite al operador trabajar con confianza sobre cualquier tipo de terreno. La gama completa de máquinas con cinemática de elevación vertical y radial ofrece opciones magníficas para cada aplicación, desde trabajos preliminares exhaustivos y nivelados a carga de camiones y manejo de material.

www.casece.com



LA ESTABILIDAD DE LAS ORUGAS... SOBRE RUEDAS

Las excavadoras sobre ruedas MWR están específicamente diseñadas para proporcionar estabilidad con las mínimas dimensiones. Nuestra garantía: una máquina bien equilibrada que no renuncia al rendimiento.

Mecalac

SMOPYC

23-26 SEP ZARAGOZA

STAND AES 55
ÁREA EXTERIOR



mecalac.com

Ausa

Ausa presenta internacionalmente este año cinco nuevos modelos de máquinas en la feria Smopyc 2020. En un gran espacio dentro del pabellón 6, los visitantes podrán conocer las novedades que incorporará en todas sus gamas de producto: dumpers, carretillas todoterreno y manipuladores telescópicos compactos. Todas ellas con un denominador común: los motores Stage V, los más limpios del mercado.

Primera aparición del dúmper reversible DR601AHG

Una de las principales novedades es el lanzamiento al mercado del dúmper DR601AHG, con conducción reversible y 6 toneladas de capacidad. Un innovador concepto que sitúa la seguridad como el elemento central del diseño. Dispone de transmisión hidrostática y la posibilidad de equipar cabina cerrada.

Al igual que los nuevos modelos de dúmper Ausa, incorporan un alto grado de tecnología que facilita el mantenimiento y la reducción de los consumos de combustible y emisiones de CO₂, como la integración del modo ECO, el sistema Smart Stop o la pantalla digital integrada en el salpicadero.

D300AHG, el nuevo modelo de 3 toneladas y motor de 19 kW

Dentro de un segmento de capacidad del que hasta ahora disponía,



Ausa expondrá su nuevo modelo de 3 toneladas y un motor de 19 kW, una unidad de potencia dentro de la normativa Stage V con el que se ofrecerá el mayor rendimiento de la manera más eficiente. Este nuevo vehículo estará disponible con transmisión hidrostática y tolva giratoria en 180 grados.

Presentación en sociedad de la nueva C251H

Ausa presenta por primera vez en España la innovadora carretilla C251H, que llega para sustituir la exitosa C250H. Con este nuevo modelo, Ausa ha rediseñado por completo el vehículo para continuar liderando el mercado de la carretilla todoterreno con una interminable lista de novedades que mejoran la seguridad, la rentabilidad,

la eficiencia y el mantenimiento. Además, se incorpora una pantalla digital en el salpicadero que dispone de autodiagnóstico y está preparada para incorporar sistemas telemáticos.

Lanzamiento de la carretilla C501H

Después del lanzamiento de la carretilla todoterreno C251H, Ausa continúa la renovación de todos sus modelos con la C501H, la unidad de mayor capacidad de carga (5 toneladas). Igual que su hermano más pequeño, este nuevo modelo incorporará una pantalla digital en el salpicadero y todos los avances tecnológicos que permiten un notable incremento en términos de seguridad, capacidad todoterreno y gestión de flotas.

www.ausa.com





VISÍTENOS

SMOPYC

2020

ZARAGOZA

RE-ADAPTADO
RE-INVENTADO

RE-VOLUCIONARIO



INMESOL PRESENTA:

C-GENSET

EL PRIMER GRUPO ELECTRÓGENO CON
CARROCERÍA CILÍNDRICA



www.inmesol.es

Bobcat

Los últimos desarrollos de la compañía incluyen nuevas cargadoras compactas, minicavadoras, manipuladores telescópicos e implementos.

Cargadoras compactas Stage V

Las nuevas cargadoras son los primeros modelos en la gama de equipos compactos Bobcat en Europa en tener el nuevo esquema de diseño de máquinas de la compañía, que incluye calcomanías 3D por primera vez. Bobcat también presenta una vista previa de las cargadoras de la serie R de la compañía que se lanzarán en 2020, lo que representa un nuevo enfoque para diseñar cargadoras compactas para Bobcat.

Las nuevas cargadoras de las series M y R brindan a los operadores un mayor rendimiento, mayor comodidad y requisitos de mantenimiento optimizados para maximizar la eficiencia en el lugar de trabajo.

Minicavadora eléctrica E10e en Smopyc

Otro producto que se muestra por primera vez en España es la nueva minicavadora eléctrica E10e, la primera minicavadora del mundo, de giro cero, con batería en la clase de una tonelada. La E10e responde a las necesidades del cliente de una herramienta de cero emisiones y bajo ruido para trabajos en interiores. El diseño de la E10e con batería se basa en la minicavadora E10z



convencional de Bobcat, con motor diésel, líder del mercado en la clase de 1 tonelada. La E10e forma parte de una gama completa que incluye las minicavadoras E17z, E27z, E35z, E45 y E57W de Bobcat.



Manipuladores telescópicos Bobcat

El manipulador telescópico TL30.70, con una capacidad de elevación máxima de 3 toneladas y una altura de elevación máxima de casi 7 m, está diseñado para una amplia gama de aplicaciones. Este destaca por su tamaño compacto, su productividad y estabilidad: es ideal para trabajar en espacios estrechos y donde se requiere más maniobrabilidad.

Por su parte, el manipulador telescópico T40.180SLP, con una altura de elevación de casi 18 m y una capacidad de elevación máxima de 4 toneladas. El T40.180SLP ofrece resultados sobresalientes en trabajos que requieren grandes alturas de elevación. Sus estabilizadores compactos, nivelación de bastidor y sistema de posicionamiento de la pluma proporcionan una mayor productividad para elevar tanto materiales como personas.

El TL30.70 y el T40.180SLP son parte de una gama Bobcat de 15 modelos de manipuladores telescópicos, que engloban un total de hasta 21 versiones, cubriendo capacidades máximas de elevación entre 2.6 y 4.1 toneladas, con alturas de elevación entre 6 y 18 m.

Todos los modelos de la gama de manipuladores telescópicos Bobcat están cubiertos por una garantía estándar de tres años o 3000 horas. Al igual que todas las máquinas Bobcat nuevas, esto se puede extender bajo el plan de garantía extendida Protection Plus de la compañía, que ofrece cobertura de hasta 5 años y / o 6000 horas.

www.bobcat.com





LA EXPERIENCIA LA MEJOR CALIDAD



Cuchara zanjas



Enganche rápido



Cuchara 4 x 1



Cucharón estándar



Cuchara talud



Cuchara limpieza



Bivalda



Pulpo



Pinza troncos



Pinza troncos suspendida



Cucharas frontales



Cucharas alto volteo



Bilvas



Enganches rápidos



Pulpos



Cucharas de fonde rejado Skeleton



Centrocar

Centrocar, el importador exclusivo de la gama de equipos de construcción Doosan Infracore en España, Portugal, Angola y Mozambique, ofrece una amplia gama de cargadoras y excavadoras de ruedas Doosan. Este año se presentan por primera vez las nuevas excavadoras Doosan DX62R-3 de 6 toneladas y DX85R-3 de 8 toneladas que cumplen con el Stage V. Junto con estos nuevos productos, Centrocar mostrará las cargadoras de ruedas Doosan DL200-5, DL420-5 y DL450-5; las excavadoras de cadenas Doosan DX140LCR-5 y DX235LCR-5, junto a las excavadoras de ruedas Doosan DX140W-5 y DX170W-5.

Nuevas minixcavadoras Stage V

La minixcavadora DX85R-3 de 8 toneladas de giro de voladizo reducido (RTS) está propulsado por el motor diésel de inyección directa Yanmar 4TNV98C Common Rail, que proporciona 44.3 kW de potencia a una velocidad nominal de 2100 rpm. Cumple con los requisitos de emisiones del Stage V mediante el uso de tecnologías de pos tratamiento de recirculación de gases de escape (EGR) y filtro de partículas diésel (DPF). La nueva versión Stage V del modelo DX62R-3 RTS de 6 toneladas funciona con el mismo motor diésel Yanmar 4TNV98C, lo que proporciona un aumento masivo del 22% en la potencia del motor con respecto al modelo de la generación anterior.

Las minixcavadoras DX62R-3 y DX85R-3 están diseñadas para ofrecer el máximo rendimiento, versatilidad, comodidad del operador, durabilidad, facilidad de mantenimiento y facilidad de servicio en sus respectivas clases.

Gama de cargadoras de ruedas Doosan

Con capacidades de cucharón de 2.0, 4.2 y 4.5 m³, respectivamente, las cargadoras de ruedas Doosan DL200-5, DL420-5 y DL450-5 cubren una amplia gama de necesidades de manejo y transporte de material granular



(como arena o grava) a aplicaciones industriales, de construcción, demolición, minería y canteras.

Al igual que todas las cargadoras de ruedas Doosan, estas máquinas ofrecen una potencia y velocidad excepcionales, lo que les permite trabajar de manera muy eficaz en condiciones difíciles. Combinando la alta calidad y durabilidad de las cargadoras de ruedas Doosan, estas proporcionan el mejor rendimiento operativo. De estas cabe destacar su robustez y fiabilidad, valores muy apreciados por los clientes.

Gama de excavadoras Doosan

Esta parte de una gama de excavadoras que abarca pesos operativos de 14 a 80 toneladas, la Doosan DX140LCR-5 de 15,5 toneladas proporciona un aumento del 6% en la potencia y un aumento del 3% en el par con respecto a la versión ante-

rior de esta excavadora de orugas de giro de cola reducida. Al igual que la DX140LCR-5, la DX235LCR-5 de 24 toneladas es una máquina de giro de cola reducida equipada con una cabina espaciosa que garantiza el máximo nivel de comodidad y rendimiento del operador.

Como complemento de las excavadoras de cadenas, Centrocar presenta las excavadoras de ruedas Doosan DX140W-5 de 14 toneladas y DX170W-5 de 17 toneladas. En ambos modelos, una combinación de potencia de excavación, capacidades de elevación y velocidad líderes en su clase que ayudan a aumentar la productividad. En común con todos los equipos de construcción de Doosan, la eficiencia mejorada del combustible reduce el impacto en el medio ambiente y contribuye a reducir el costo general de propiedad.

www.centrocar.com



SOLUCIONES PARA EL RECICLAJE



01 MANIPULACIÓN

02 TRITURACIÓN

03 SEPARACIÓN

04 PLANTAS A MEDIDA

APLICACIONES



BASURA MADERA TOCONES BIOMASA RCDS CHATARRA
 PLÁSTICOS M. INDUSTRIAL TRONCOS COMPOST HORMIGÓN COCHES



C/ Sierra de Guadarrama, 2A

28830, San Fernando de Henares, Madrid

91 660 04 60

Síguenos en:



WWW.MYCSAMULDER.ES



Cintermaq

La gama de productos y equipos para la construcción de Cintermaq incluye los siguientes productos:

- Cestas telescópicas sobre vehículo. Marca cela
- Grúas sobre orugas. Marca Brennero Gru
- Cestas de tijera todoterreno autonivelantes sobre orugas, marca Almac
- Cesta telescópica autonivelante sobre orugas, marca Almac. Este equipo fue presentado al concurso de novedades técnicas de Smopyc. Además, fue premiado como producto del año en la última edición de los IAPA Awards 2019
- Equipos de proyección y bombeo, marca Turbosol
- Hormigoneras, marca Polieri
- Chirros de arena, marca CB
- Vibración de alta frecuencia, marca Vibrasystem
- Elevadores de puntal y pórtico, marca L'Europea
- Rampas de carga y pasarelas peatonales en aluminio, marca CLM

www.cintermaq.com



Cohidrex

La compañía especializada en repuestos e implementos de maquinaria para obra pública, construcción y minería ha dado un paso más y lanza al mercado dos series de Cazos y Equipos con diferentes acabados en función de la exigencia del trabajo del cliente. Además, lo hace en plena celebración por su 30º aniversario.

La serie ECO-TECH ofrece cazos para mini-excavadoras de entre 0.6 y 10 ton, midi-excavadoras de 14 ton, retrocargadoras mixtas y cazos de excavadoras medias de hasta 40 toneladas, todos ellos disponibles para la mayoría de acoplamientos y enganches rápidos del mercado. Esta serie dispone de tres líneas pensada para cada trabajo: LP-Light Performance, HP-High Performance y HPR-Hig Performance Reinforced.

La serie Extreme-TECH ofrece con cazos indicados especialmente para excavadoras y cargadoras de pesos medios y altos hasta 150 toneladas. Estos equipos son diseñados tras un estudio detallado previo y están fabricados con aceros especiales anti-desgaste de altas prestaciones y durezas, contando con refuerzos y protecciones en todos los puntos críticos.

El implemento es uno de los productos estrellas. Cangini como actor central con su gran elenco para mini y midi excavadoras, cargadoras compactas y mini cargadoras; marca italiana de la que Cohidrex es distribuidor exclusivo en España. Acompaña a esta firma la también italiana CMB con sus equipos e implementos de demolición, forestal y reciclaje.

El buque insignia de la compañía, Trasteel Elite para la gama de dientes y portadientes para excavadoras, sigue siendo la gran apuesta de Cohidrex junto con sus cadenas de goma Trabber que se consolidan como los grandes veteranos de esta marca global, Trasteel Wear Parts.

www.cohidrex.com



Cozamaq

Cozamaq Rental S.L. se creó en el año 2009 con un objetivo claro, que era gestionar toda la maquinaria usada que entrara en M.Z. Imer derivada de su actividad. Como se veía clara la tendencia del mercado, decidió meterse de lleno en la compra-venta de maquinaria usada en general. Además, como servicio añadido, ofrecieron la posibilidad de reacondicionar los equipos perfectamente, consiguiendo máquinas seminuevas.

De la marca Kato Imer destacan las minicavadoras, que son máquinas de primera línea, sobre todo la nueva gama V4 que está compuesta por modelos desde 0,9 hasta 8 toneladas (todas de giro reducido), así como también destacamos la gama tan completa de minicargadoras de ruedas (Serie AS), de minidumpers de orugas Carry y de plataformas elevadoras LEM.

En Faresin destacan los manipuladores telescópicos utilizados en los sectores agrícola, industrial y de construcción, con una amplia gama con modelos y alturas de 6 a

17 metros con capacidades máximas de elevación de

2,6 a 7 toneladas, capaces de ofrecer la solución justa para cada tipo de trabajo. Las novedades de su gama de Telescópicos hacen estas máquinas todavía más confortables y eficientes, aptas para trabajar en todo tipo de obras.

La marca NTC es mundialmente conocida por sus equipos de com-

pactación ligera, siendo la actividad principal el desarrollo, producción y venta de maquinaria para la construcción profesional. Los productos NTC se caracterizan por su fiabilidad y robustez.

La marca NTC es mundialmente conocida por sus equipos de com-

www.cozamaq.com ●



www.cozamaq.com ●



Putzmeister

TOP 360° SERVICE

There is no higher reliance.

Visitenos

SMOPYC

2020

Hall 3,
Stand E-G 19-24

Epiroc

Epiroc ha añadido dos nuevos modelos a su popular gama de mordazas para hormigón CB para máquinas portadoras más pesadas: las CB 5500 y CB 7500, diseñadas para las de 50 a 85 toneladas. Debido a sus pesos relativamente ligeros, estas mordazas constituyen una elección efectiva para máquinas portadoras con un gran alcance en altura o de frente largo, así como para aplicaciones con materiales altamente abrasivos y con un bajo nivel de visibilidad del producto durante el trabajo. También son adecuadas en lugares donde los ruidos representan un problema, por lo que se pueden utilizar en zonas residenciales, donde no se permite el uso de rompedores hidráulicos.

Tal y como han descubierto contratistas de construcción y demolición de todo el mundo, las mordazas para hormigón de la gama CB –con sus amplias aperturas de mandíbula y altas fuerzas de rotura– son ideales para trabajos de demolición de gruesos muros de cimientos y, también, para realizar trabajos ligeros de rotura de jácenas y hormigón pesado en alturas extremas.

Diseñadas pensando en la productividad

Están equipadas con dos potentes cilindros hidráulicos, completamente protegidos con protectores para las barras del pistón, que ofrecen una fuerza de cierre prácticamente cons-



tante para maximizar la productividad. La válvula de velocidad integrada ofrece ciclos de trabajo más rápidos.

Son mordazas con una impresionante fuerza de rotura, de hasta 190 toneladas dependiendo del modelo, que cuentan con dos mandíbulas que se mueven de forma independiente, eliminando la fuerza de desplazamiento y reduciendo los niveles de tensión. Las cuchillas son reemplazables y reversibles.

Una función muy útil de todas las mordazas para hormigón de la gama CB es la rotación hidráulica sinfín de 360°, que permite un manejo y posicionamiento preci-

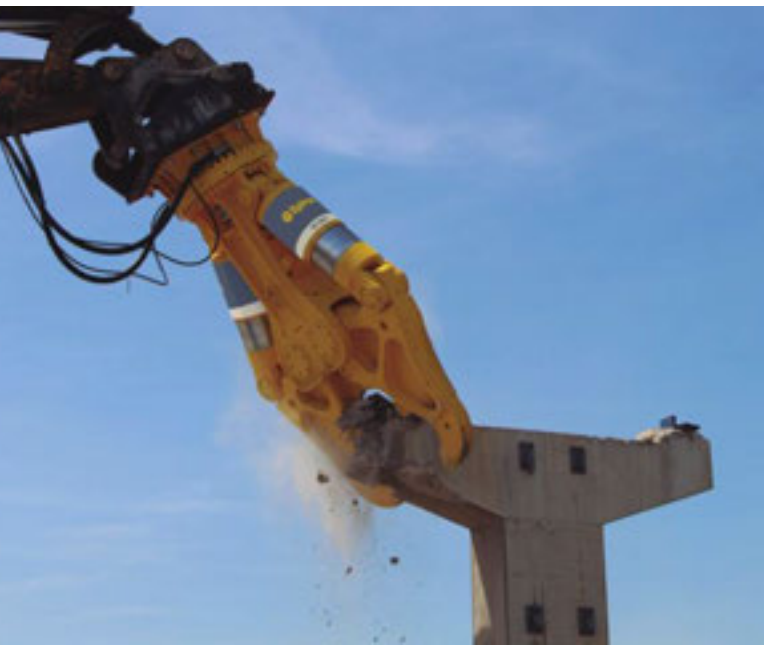
sos. Si la mordaza agarra el material en un ángulo oblicuo, la válvula limitadora de presión integrada permite un ‘movimiento automático’ que coloca la mandíbula de corte en la posición ideal. Esta válvula ofrece una protección eficaz tanto a la máquina portadora como a la mordaza, frente a fuerzas de reacción potencialmente perjudiciales.

Una gama completa

Los nuevos modelos CB 5500 y CB 7500 ofrecen fuerzas de rotura de 150 y 190 toneladas, respectivamente. Y las aperturas de la mandíbula para los dos modelos son de 1600 y 1800 mm, respectivamente.

La gama completa de mordazas para hormigón de la gama CB incluye seis modelos con pesos de servicio que van desde 320 a 7400 kg para máquinas portadoras de 2 a 85 toneladas de peso.

www.epiroc.com



Dofi

Dofi es una empresa con más de sesenta años de presencia en el campo de la maquinaria de construcción, industrial, forestal y movimiento de tierras en general.

Este año, en Smopyc, la firma expondrá diferentes equipos para la maquinaria de obra pública. Tal es el caso de los cazos de excavación, los enganches rápidos de máquina cargadora, el ripper para máquina excavadora, la pinza de troncos para manipulación de madera en explotaciones forestales, el cazo de limpieza para máquina excavadora, o el cucharón de alto volteo para aumentar la altura de descarga de máquinas cargadoras. Todo ello es una mínima muestra de los equipos que Dofi puede construir, adaptándose siempre a las necesidades de sus clientes.

www.dofi.es



Prodúcelos. Móntalos. Cámbialos. Muévelos.



EL SISTEMA ÚNICO DE BETONBLOCK®

¡Muy Por Delante De La Competencia!

- Un sistema sostenible de moldes
- Moldes de acero de alta calidad
- Extremadamente preciso gracias a las más avanzadas técnicas de producción
- El sistema de apilamiento más estable
- Única y extensa gama de productos
- Las técnicas de producción aseguran una gran durabilidad
- La mejor relación precio - rendimiento



Finanzauto

La nueva Excavadora Hidráulica Cat 325 presenta un diseño de radio compacto, por lo que resulta ideal para trabajar en espacios reducidos. Ofrece un óptimo rendimiento con tecnologías integradas de fácil manejo que reducen la fatiga del operador y aumentan la eficiencia hasta en un 45 % en comparación con los modelos anteriores. Con la nueva excavadora, también se reducen los costes de mantenimiento y el consumo de combustible, y aumenta la comodidad del operador con un rendimiento de bajo coste por hora.

La 325 incorpora muchas funciones nuevas destinadas a aumentar la versatilidad. Debido a las restricciones cada vez mayores de los requisitos de transporte, se ofrecen ahora dos nuevos contrapesos. Un contrapeso de 8,3 toneladas, destinado a maximizar el rendimiento de elevación, y un contrapeso de 4,9 toneladas, destinado a contener el peso total de la máquina cuando se apliquen unos límites de transporte más estrictos. En Japón, se ofrece el tren de rodaje de longitud estándar, lo que permite que las máquinas sean aún más pequeñas y compactas, además del tren de rodaje largo que estaba disponible anteriormente. También se ofrece una hoja opcional de fábrica, que facilita los trabajos de limpieza además de actuar como un estabilizador para aumentar la capacidad de elevación.

La pluma de dos piezas ajustable o de alcance, la gran variedad de controles de implementos hidráulicos y los diversos acoplamientos y cucharones convierten a la nueva 325 en una máquina versátil.

El motor Cat C4.4, ampliamente probado sobre el terreno, cumple los estándares de emisiones más recientes y propulsa de un modo eficiente la nueva Excavadora 325 en las condiciones más exigentes, con una reducción del consumo de combustible de hasta un 25 % en comparación con la 325F. El sistema de postratamiento no requiere mantenimiento ni genera tiempo de inactivi-

dad. El nuevo modelo Cat ofrece tres modos de potencia seleccionables para adaptar la excavadora a la aplicación y aumentar así la eficiencia del combustible. La excavadora ofrece de serie capacidad para funcionar a una elevada temperatura ambiente de hasta 122 °F (50 °C) y capacidad de arranque en frío a 0 °F (-18 °C).

La simplicidad del funcionamiento resulta clave en el diseño de esta nueva máquina. Los operadores podrán programar y almacenar los ajustes del modo de potencia y de la palanca tipo joystick mediante el

El modo Smart ofrece un ahorro de combustible adicional del 5 % sin pérdida de productividad mediante el ajuste automático de la velocidad del motor y la potencia hidráulica a las condiciones de excavación.

El sistema Grade Assist de serie permite al operador permanecer en pendientes con facilidad y sin esfuerzo gracias a la excavación con una sola palanca, mientras que el sistema Bucket Assist mantiene automáticamente el ángulo en las aplicaciones de creación de pendientes, nivelación de precisión y excavación de zanjas. El innovador sistema Swing Assist reduce el esfuerzo del



uso de un ID de operador. También podrán navegar rápidamente y acceder al manual del operador a través del monitor de pantalla táctil de alta resolución. La nueva excavadora permite arrancar el motor pulsando un botón sin necesidad de utilizar una llave, mediante el uso de códigos ID de operador para limitar y controlar el acceso a la máquina.

Excavación y elevación de alto rendimiento

El sistema hidráulico avanzado de la nueva Excavadora Cat 325 proporciona un óptimo equilibrio de potencia y eficiencia, al mismo tiempo que ofrece al operador el control total de la precisión de excavación. El trabajo en pendientes se facilita gracias al aumento del par de giro del 10 %.

operador y el consumo de combustible deteniendo automáticamente el giro de la excavadora en puntos predefinidos para la carga de camiones y la excavación de zanjas, y el sistema Boom Assist mantiene las cadenas en el suelo en las aplicaciones de elevación y excavación pesada.

Por último, la Excavadora Cat 325 de Última Generación se ofrece con tres diseños de cabina completamente nuevos: Comfort, Deluxe y Premium. La cabina ROPS con certificación ISO está insonorizada y sellada, y cuenta con climatizador automático, por lo que protege al operador todo lo posible frente a la fatiga, las tensiones, el ruido y las temperaturas propias de unas condiciones de trabajo duras y desafiantes.

www.finanzauto.es ●

Etesa

En lo que respecta a la nueva gama cazos para excavadoras, Etesa presentará, a través de su distribuidor en España Recambios Moicano, su completa gama para máquinas mini, mixta y retroexcavadoras de ruedas y cadenas. Se trata de modelos adaptables a todas las marcas, para máquinas desde 0,5 Tm. Hasta 50 Tm. Asimismo, disponen de cazos para excavación, cazos de limpieza, cazos de criba y cazos para servicio pesado de roca. Están fabricados íntegramente con acero antidesgaste con altos estándares de calidad en fabricación y soldaduras.

Por otro lado, Etesa mostrará un innovador sistema de fijación para los dientes y portadientes que no necesita de martillo para colocación ni para extracción. En la vanguardia del diseño y las prestaciones, la línea Xtrem

se adapta a las necesidades de cada trabajo y de cada terreno concreto, cada vez más exigentes.



Desde las pequeñas máquinas de construcción hasta las grandes para minería disfrutarán de las ventajas de la línea

Xtrem: Optimización del diseño para un rendimiento más productivo, composiciones adecuadas a cada tipo de trabajo, distribución idónea del material de desgaste.
www.etsa.es



VISÍTENOS.

SMOPYC

2020

Zona Exterior, AES 44

SURPRISING VALUE. ¡YA DISPONIBLE!

FINANCIACION
DISPONIBLE

LAS MÁS
VENDIDAS

MÁXIMO
RENDIMIENTO

ROBUSTEZ
PROBADA



FÁCIL
MANEJO

Hidromek

Este 2020 por primera vez en la península Ibérica se verán importantes novedades como, la fiable y productiva generación de Excavadoras H4, la espectacular pala cargadora HMK 635 WL, la recién presentada gama de Rodillos compactadores diseñados en España, así como la ya conocida motoniveladora HMK 600 MG y la completa gama de retrocargadoras.

Hidromek mostrará la gama de excavadoras desde 14 a 50 Ton de la nueva generación H4, las cuales incorporan las últimas motorizaciones de Etapa IV, cumpliendo con las regulaciones europeas, así como los más avanzados sistemas tecnológicos para garantizar un alto rendimiento a un bajo coste, maquinas rápidas y eficientes para cubrir ampliamente las necesidades de nuestros clientes.

La conocida pala cargadora de ruedas HMK 640 WL; que fue galardonada con varios premios de reconocimiento internacional como "Red Dot", «Product Design Award» y iF Design 2017, uno de los más prestigiosos concursos de diseño del mundo; junto a su hermana pequeña la HMK635 WL, un modelo de 20 Ton de peso con excelentes propiedades de maniobrabilidad y rendimiento.

Las populares retrocargadoras Hidromek, que van desde 60 hasta 100 CV de potencia, estarán repartidas en tres grupos, la HMK 62 SS con motor Etapa V de 60 CV también conocida como "minimixta", el modelo HMK 102 B Greentec de 75 CV y las HMK 120 B o S con versiones Alpha y Supra de 100 CV, todas ellas con el sello de fortaleza, calidad y diseño que caracteriza a este fabricante Turco.

Motoniveladora HMK 600 MG

La HMK 600 MG cuenta con 8 marchas hacia adelante y 8 marcha atrás. La HMK 600 MG ofrece a los usuarios capacidades de maniobrabilidad tanto desde el volante como desde la palanca de mando. Dispone del selector de marcha FNR en el joystick de control para el confort del operador. La HMK 600 MG incorpora un motor Mercedes MTU, con una potencia variable (187 – 214 HP), resistente en ambientes de trabajo desafiantes. La nueva cabina hexagonal de la HMK600 MG ofrece al operador un amplio ángulo de visión, mientras que la pantalla de información TFT de 7" en la cabina permite al operador controlar cómodamente todas las funciones de la máquina. El operador puede visualizar los datos e inspeccionar las funciones desde la panta-

lla mientras opera la máquina. Además, el operador puede ver la imagen de la cámara de visión trasera desde esta pantalla, así como mover la máquina de manera controlada mientras avanza hacia atrás. Gracias a su diseño avanzado, se ha mejorado la vida útil y la durabilidad de la máquina. La HMK 600 MG también tiene un rendimiento excelente en una gran variedad de tareas como nivelación, mezcla, clasificación, excavación y arado de nieve y hielo en condiciones de invierno. La longitud estándar de la hoja es de 3,7 metros y hay disponibles opciones de longitudes de hoja de 4,00 y 4,30 metros.

Cargadora de ruedas HMK 640 WL

La HMK 640 WL tiene una capacidad de carga de 4,2 m³ con dos cilindros de inclinación y 26,3 toneladas de peso. El motor 324 HP turbo diésel de 6 cilindros Mercedes, se ajustan a las normas de emisión Tier 4, ofrece un sorprendente par máximo de 1600 Nm.

La HMK 640 WL instala una transmisión y cambio automático para trabajos exigentes con 5 marchas hacia adelante y 3 marchas hacia atrás. La HMK 640 WL está diseñada incorporando todas las medidas de seguridad requeridas, como, el control de arranque del motor que solo permite la puesta en marcha con la palanca de cambios en posición neutra, las normas para construcción de la cabina ROPS / FOPS.

La HMK 640 WL también incorpora el sistema TIPSHIFT (control de dirección hacia delante y hacia atrás en la palanca de mando del cargador frontal), una consola para el operador y apoyabrazos ajustable, pantalla táctil de 8", un asiento de suspensión neumática con calefacción y el exclusivo sistema Opera (Operator Interface System de Hidromek). El operador de la HMK 640 WL disfrutará de un alto nivel de comodidad y delicado diseño ergonómico que, sin duda, aumentará su rendimiento. El mantenimiento es cosa fácil gracias a un único capó motor de apertura basculante a 65 ° y a la cabina basculante de 35 °.

www.hidromek.com





lurpelan

www.lurpelan.com

abriendo
paso al
futuro

ESPECIALISTAS EN OBRA CIVIL
SUBTERRÁNEA Y VOLADURAS DE
PRODUCCIÓN EN MINAS Y CANTERAS



Himoinsa

ofrece grupos electrógenos y torres de iluminación más eficientes y sostenibles con el medio ambiente, con motores diésel y gas, conforme a las normativas europeas en materia de emisiones.

Grupos Electrógenos S5

El nuevo generador HRFW-200 S5 con motor Stage V un chasis reforzado Heavy-Duty, aislamiento de la más alta calidad a base de lana de roca, una nueva imprimación rica en zinc, que permite la resistencia a la prueba de niebla salina superior a 1500 horas. Además, incluye una nueva central de control que ofrece mayor versatilidad, accesibilidad y facilita los mantenimientos, entre otros. Su nuevo sistema de post-tratamiento garantiza una reducción de emisiones de componentes perjudiciales para el medio ambiente, y un tanque de llenado de combustible interno.

Grupos Electrógenos Rental a Gas (Stage V Compliant)

El HRGO-70 T5 es el primer grupo a gas en el mercado en integrar un depósito de GLP protegido por un resistente chasis de doble bloque. El generador a gas ofrece una mayor reducción de emisiones gracias al uso de combustibles más respetuosos con el medio ambiente, un silencioso residencial, e incorpora un catalizador de tres vías. Para largos períodos de uso, el modelo HRGO-70 puede ser conectado a la red de gas natural.

Este grupo a

gas supone una evolución para el mercado del alquiler en materia de innovación, sostenibilidad, autonomía y seguridad: sus múltiples sistemas y sensores de seguridad, el innovador sistema secuencial de arranque-parada, los conectores externos de combustible para ser rellenados en cualquier estación de servicio con GLP, entre otras muchas características, permiten ofrecer un producto duradero y polivalente para cualquier actividad desarrollada dentro del mercado del alquiler.

AY 40 | HRYW 1275 D5/6

Grupo electrógeno bifrecuencia en contenedor de 20 pies, con motor Yanmar, perfecto para trabajar en continuo durante largos periodos de tiempo y en múltiples tipos de aplicaciones; minería, construcción, extracción de crudo, eventos, puertos... Su reducido OPEX, su facilidad de uso y transporte, su excelente respuesta a impactos de carga, múltiples accesos externos, así como su diseño compacto lo convierten en uno de los modelos más competitivos del mercado. Varias empresas de alquiler de referencia mundial ya han probado las ventajas de este grupo. El AY-40 ha suministrado energía a grandes eventos, proyectos de explotaciones mineras en Sudáfrica y diversas aplicaciones en áreas desérticas de Oriente Medio, soportando temperaturas extremas, y con excelentes resultados.

Torre de Iluminación APOLO Compact LED S5

Torre de iluminación com-



compacta y de gran autonomía, con motor Stage V, con tecnología LED, preparada para soportar las condiciones climáticas más extremas.

www.himoinsa.es





REVOLUTIONIZING POWER

HIGH-PERFORMANCE ADVANCED DRIVE SYSTEMS.

Descubra un mundo lleno de nuevas oportunidades: con revolucionarios sistemas de accionamiento modulares diseñados para satisfacer sus necesidades. No importa si se trata de motores híbridos o eléctricos completos, sistemas de accionamiento Diesel EU STAGE V o motores de gas de última generación, sin importar el tamaño o el sitio de operación: ofrecemos soluciones a medida para cada demanda. Bienvenido a la nueva era de la energía.

www.deutz.com

DEUTZ SPAIN, S.A.U.

The engine company.



Hyundai Construction Equipment

Debido a una fuerte demanda continua de cargadoras de ruedas pesadas en el mercado europeo, Hyundai Construction Equipment Europe (HCEE) ha presentado su nueva Serie A, que cumplen con los niveles de emisión de la Etapa V europea. Además, esta nueva gama ofrece un óptimo rendimiento, reducción del consumo de combustible, mejora de la seguridad, prolongación del tiempo de actividad y optimización de la gestión de la flota. Entre las ventajas de esta familia de cargadoras, cabe destacar:

Plataforma de motores Cummins: respetuosas con el medio ambiente

El motor Cummins B6.7, además de contar con la certificación de Etapa V, es fácil de mantener, gracias a su diagnóstico conectado a Hi-Mate, los largos intervalos de servicio y la función de limpieza para el restablecimiento de la carbonilla del DPF. Como el sistema de postratamiento de los gases de escape no necesita una regeneración manual del DPF ni EGR, la plataforma viene con un motor más fiable.

Ahorro de combustible gracias al modo Power Smart

El menú IWM (modo de trabajo inteligente) permite tres modos de motor: Potencia, Power Smart y Economía con el objetivo de obtener la máxima



potencia del motor o un menor consumo de combustible, dependiendo de la aplicación. El modo Power Smart reduce las pérdidas de energía y ahorra entre un 3% y un 5% de combustible en promedio. Además, el rendimiento del motor está optimizado para ofrecer un par más alto a un régimen de revoluciones más bajo. Esto proporciona otro medio para reducir el consumo de combustible, al tiempo que se optimiza la potencia del motor y se mejora el tiempo de respuesta del motor.

Comodidad para el operador

La cabina del operador es de gran tamaño y dispone de una ergonómica palanca de mando electrohidráulica

para controlar cómodamente todas las funciones del brazo de carga frontal. Opcionalmente, la cargadora de ruedas puede equiparse con una segunda palanca de dirección avanzada que permite conducir la máquina con una palanca de mando, lo cual es una función solicitada por muchos operadores. El asiento ofrece una suspensión neumática a cuatro vías (arriba/abajo y delante/detrás) y el reposabrazos totalmente ajustable ofrece mayor comodidad y menos fatiga para el operador.

Puerta con mando a distancia

Con la comodidad y seguridad de los operadores en mente, HCE ha desarrollado un sistema opcional de apertura de la puerta por mando a distancia. Esto permite al operador abrir la puerta de la cabina cuando se acerca a la máquina, reduciendo el potencial de riesgo al abrir la puerta mientras está de pie sobre los escalones.

AAVM y detección por radar trasero

Las cargadoras de ruedas Hyundai de la Serie A están equipadas de serie con una cámara de visión trasera de desarrollo propio. Hyundai ofrece un sistema opcional de marcha atrás controlada por radar, similar al de un coche, que permite detectar obstáculos de forma rápida y fiable en un radio de 10 metros durante el día o la noche.

www.hyundai-ce.com



KX080-40

La referencia



No dejes de probar el nuevo modelo de 8t. Cumple con las expectativas de los más exigentes: equilibrio perfecto entre comodidad, seguridad, altas prestaciones y bajo consumo. Made by Kubota. Excelencia Kubota.

Kubota

Nº 1 MUNDIAL EN MINIEXCAVADORAS

UBARISTI

www.ubaristi.com

Husqvarna

Husqvarna proporciona a los profesionales de la construcción asistencia, servicio y un amplio abanico de máquinas, herramientas de diamante y accesorios que se necesitan para cortar, compactar, taladrar, demoler, amolar y pulir hormigón.

Pison LT 8005



El LT 8005 es el pison más pesado y con pie más ancho de Husqvarna. Su potencia y equilibrio permiten una compactación eficiente de suelos granulares y cohesivos. Recomendado para trabajos de compactación en zanjas u otros espacios estrechos, como alrededor de pilares y tuberías. Equipado con motor diésel Hatz 1B20 que, gracias a una fuerza centrífuga elevada y a su gran peso, garantiza una compactación eficaz.

Máquina para tratamiento de suelos PG 510



La PG 510 es una amoladora planetaria de suelos con tres discos y una anchura de trabajo de 515 mm. Ideal para eliminar revestimientos, desbastar y pulir hormigón. El

cabezal de la PG 510 está sellado eficazmente para evitar la entrada de polvo y humedad. Esto amplía considerablemente la vida útil de los cojinetes y las correas. Recomendada como maquinaria de alquiler, tanto para trabajos profesionales como para semiprofe-

sionales. Los acoplamientos de desconexión rápida permiten retirar el cabezal de amolado del chasis para que este pueda plegarse fácilmente para el transporte. La amoladora también cuenta con un horómetro digital.

Motor de perforación DM 400 & DM430

Motores eléctricos potentes y robustos para perforaciones con corona en trabajos de dificultad media y alta donde se necesite fiabilidad y una alta productividad. Recomendados para diámetros entre 55 y 350 mm (DM400) y entre 100 y 450 mm. (DM430). Carcasa del motor de aluminio para trabajos exigentes.

Asa ergonómica para transportarlo, con protección adicional contra impactos en el motor de perforación.

Equipado con conectividad integrada, una versión mejorada de Husqvarna Fleet Services que permite analizar datos e información sobre el estado de la máquina.

Adecuado para trabajos de evacuación de agua, ventilación, perforación en ángulo, perforación por puntos y para realizar cortes cerca de las esquinas.



Cortadora K 770 VAC

La Husqvarna K 770 VAC es una cortadora portátil ligera para corte en seco que tiene la potencia y todas las cualidades de la K 770 estándar con la ventaja añadida de la extracción de polvo. Gracias a una manguera de 2" de fácil conexión, el polvo se transporta eficazmente a un extractor de polvo externo.

Gran profundidad de corte que va hasta los 122 mm (máximo), muy similar a la de una máquina de 14".

Compatible con el extractor de polvo Husqvarna S 26.



Cortadora K 770 Dry Cut

La Husqvarna K 770 Dry Cut es una cortadora portátil ligera para corte en seco que ofrece la mayoría de las cualidades de la K 770 estándar con la ventaja añadida de la extracción de polvo. La K 770 Dry Cut está equipada con una carcasa de ventilador y un potente flujo de aire (100 cfm) que envía eficazmente el polvo a la bolsa reutilizable, donde se retiene gracias a la boquilla integrada. Gran profundidad de corte que va hasta los 122 mm (máximo), muy similar a la de una máquina de 14".



Rodillo de compactación LP 9505



El rodillo Husqvarna LP 9505 consigue una superficie lisa y compactada sin remover el suelo al girar. Debido a su elevado peso operativo y a una óptima tracción, es adecuado para todo tipo de suelos (secos o húmedos), pero especialmente para materiales cohesivos como la arcilla y el limo.

Con un consumo de combustible eficiente, el motor suministra una potencia para trabajar todo el día sin interrupción. Su control remoto por radio ofrece gran flexibilidad, ergonomía y seguridad.

El servicio es rápido y sencillo, con todos los puntos de servicio claramente marcados y fácilmente accesibles bajo las cubiertas.

www.husqvarna.com ●

Frumecar

Frumecar surge como proyecto empresarial en los años '70. Gracias al equipo de profesionales que han formado parte de la sociedad a lo largo de su historia, esta ha logrado alcanzar su objetivo: consolidarse como una empresa sólida y fiable dentro del sector de la industria del hormigón, basada en diversas líneas de negocio: centrales de hormigón, hormigoneras, sistema de reciclaje del hormigón y Sistemas Inteligentes, nuestro último desarrollo.

Tenemos varios ejemplos, como sus hormigoneras, fabricadas con materiales de primer nivel, y diseñadas con el objetivo de cubrir las necesidades de todos los clientes. Son robustas, versátiles y fiables, con capacidades que van desde los 4m³ hasta los 10m³.

Su semirremolque es un producto que cuenta con todas las ventajas de las hormigoneras Frumecar, con la flexibilidad de su carrozado en un semirremolque. Las hormigoneras semirremolque Frumecar cuentan con un diseño específico para optimizar su rodaje en carretera, como son elementos de seguridad específicos y una gran estabilidad del conjunto. Se fabrican en dos capacidades: 10 y 12m³.

Su presentación de la gama de centrales ultracompactas llega de la mano del modelo Fastmix-500. Se trata una "solución integral" para las necesidades del cliente, siendo un equipo compacto que integra en un solo módulo toda una planta mezcladora de hormigón de última generación. Su diseño simplifica al máximo su proceso de montaje y puesta en marcha.

Además, la compañía está llevando a cabo varios avances que están surgiendo alrededor de las tecnologías digitales, adaptadas al negocio de la producción y transporte de hormigón. Con la Industria 4.0, Frumecar presentará nuevas formas de trabajar y gestionar, haciendo su negocio más rentable y productivo.

www.frumecar.com



WWW.TRANSGRUAS.COM
info@transgruas.com | +34 938 498 388

+ de 40 años dando servicio
al mercado de la elevación

JCB

Cien por cien eléctrica. Así es la nueva miniexcavadora 19C-1E que JCB ha lanzado recientemente al mercado y que ya está disponible en nuestro país. En su apuesta por la innovación y el respeto al medioambiente, JCB ha lanzado este innovador modelo eléctrico que reduce las emisiones nocivas para dar el mejor servicio en entornos urbanos sensibles e interiores. Su diseño, basado en la tecnología líder de baterías para automóviles, no solo es más limpio, también es más silencioso: genera cinco veces menos ruido que su equivalente en diésel.

La nueva 19C-1E ha sido diseñada para satisfacer la creciente necesidad de equipos de construcción ecológicos. Su lanzamiento supone un gran avance para el sector de la construcción. “Con la urbanización, las máquinas operan más cerca de las personas que cavan en interiores, cerca de hospitales o en entornos de producción de alimentos. Por ellos hemos apostado por ponernos a la vanguardia de las nuevas tecnologías



de energía alternativa”, asegura el presidente de JCB, Lord Bamford.

Además de ofrecer una importante reducción de los niveles de ruido interno y externo, tiene una operación de cero emisiones en el punto de uso. Una característica que la convierte en la opción perfecta para trabajar en entornos urbanos sensibles y espacios cerrados, como sótanos y túneles. Siendo una solución óptima para refinerías, obras de gas, así como para realizar maniobras en áreas confinadas. Otra ventaja es el ahorro de combustible. Consigue hacer el mismo trabajo que las máquinas diésel sin tener que preocuparse por el repostaje. Puede recargarse completamente en menos de dos horas desde el suministro doméstico estándar de 230 voltios.

Nueva gama de manipuladoras telescópicas Serie III Agri

En la gama de manipuladores telescópicos, la serie III de Agri Loadall incluye cuatro modelos: Agri, Agri Plus, Agri Super y Agri Pro, este último con transmisión dos en uno. Los equipos que componen esta nueva Serie III cuentan con transmisiones de 6 velocidades, tres modos de dirección y 140 litros de bomba hidráulica. Además, gracias a su nuevo diseño, se ha conseguido aumentar su capacidad en una media de 200 kilos por máquina.

La nueva cabina CommandPlus ofrece un volumen de espacio un 12%. Asimismo, la visibilidad frontal de ha aumentado un 14%. Además, la posición de conducción elevada ofrece una visibilidad superior a la derecha y en la parte trasera sobre el punto de articulación bajo y el capó inclinado.

Asimismo, la compañía también dio a conocer su nueva línea de tractores de Serie 4, destinados a facilitar la actividad diaria de los profesionales, así como a aumentar su productividad.

La transmisión variable Dual-Tech de la puntera Agri Pro ofrece lo mejor de las cajas de transmisión hidrostática y powershift en una sola transmisión, mejorando hasta un 25% los tiempos de ciclo en la manipulación y un 16% en el remolque por carretera. La tracción a las cuatro ruedas, de serie, puede cambiarse a dos ruedas con solo pulsar un botón para reducir el desgaste de los neumáticos y el uso de combustible en carretera.

La Agri Loadall dispone de tres modos de dirección seleccionables: dirección a dos ruedas, ideal para desplazarse a alta velocidad por la carretera; dirección a las cuatro ruedas para trabajar en lugares con limitación de espacio; y dirección de cangrejo para maniobrar cerca de muros.

www.jcb.com ●



UNA EXCAVADORA MÁS GRANDE, PARA GRANDES RESULTADOS



Consiga un mayor rendimiento con la EC950FL. Nuestra excavadora de 90 toneladas proporciona una gran capacidad de cuchara para manipular grandes cantidades de material por hora. Por eso, la excavadora EC950FL es perfecta tanto para canteras, como excavaciones de gran magnitud, no solo por su gran tamaño, sino también por su potencia, virtudes con las que conseguirá una rentabilidad máxima.



Kobelco

En la reciente edición de Conexpo, Kobelco exhibió más de 20 máquinas. Se estrenaron varias excavadoras especiales, incluida la SK300LL especialmente diseñada para aplicaciones de tala pesada, así como la excavadora de demolición de edificios SK550DLC-10. Kobelco presentó su modelo de excavadora más grande actualmente disponible en América del Norte, el SK850LC-10, y mostró el nuevo SK390LC-10 que cuenta con un tren de rodaje alto y ancho y cilindros de pluma grandes para una mayor potencia de elevación y estabilidad. También se presentó la nueva excavadora eléctrica SK35SR con un sistema hidráulico alimentado por batería que ofrece un funcionamiento silencioso.

Kobelco Construction Machinery USA ofrece excavadoras de orugas en las clases de 1.300 kg a 84 toneladas,



incluyendo oscilación de cola cero, modelos compactos, estándar, de largo alcance, trenes de rodaje altos y anchos, excavación masiva, reciclaje automático y modelos de demolición. Conocida como la autoridad de excavadoras, Kobelco se compromete a producir máquinas de calidad con características avanzadas para aumentar la producti-

vidad y tecnologías innovadoras. Con capacidades de primer nivel, como aumento de potencia sin límite de tiempo y viajes independientes exclusivos, las máquinas Kobelco garantizan un rendimiento y una eficiencia superiores para los desafíos más difíciles en el lugar de trabajo.

www.kobelco-europe.com

Metso

Destacan las bombas de lodo y mangueras, la criba y superficies cribantes, la tolva Truck body y piezas de desgaste OEM

En el caso de los sistemas de mangueras para lodos de Metso, incluyen componentes fácilmente intercambiables que incluyen mangueras, enganches y tapones, y están disponibles en una gran variedad de diámetros. También, ofrecen estructuras de rayos, tubos de acero

alineados con abrazaderas de goma y curvaturas de tubos en varios ángulos para resolver todos los desafíos de transporte de lodos.

Las estructuras de rayos y sus componentes están diseñados para cumplir con los más altos estándares de calidad y seguridad. Los ingenieros de la firma, con una dilatada experiencia en aplicación, ayudarán al usuario a desarrollar e instalar un sistema que no solo es seguro, sino que también es confiable y eficiente.



Beneficios:

- Seguridad y confiabilidad de clase mundial
- Construcción robusta y vida útil de diseño maximizada
- Partes fácilmente intercambiables
- Altamente adaptable para todos los planos de la planta
- Reducen los desafíos relacionados con vibración y ruido
- Minimizan la resistencia del flujo
- Fácil de mantener y servir
- Previene la exposición de tapones y enganches a medios abrasivos

www.metso.com

ROBUSTRACK SL BULL TRACK[®]

SU ESPECIALISTA EN ORUGAS
Y ALMOHADILLAS DE CAUCHO



BULL TRACK
HEAVY DUTY

30 MESES
DE GARANTÍA
POR ESCRITO

BULL TRACK
STANDARD DUTY

18 MESES
DE GARANTÍA
POR ESCRITO

BRIDGESTONE

Your Journey. Our Passion

Además de fabricar sus 2 marcas propias, Robustrack, S.L. también es distribuidor para España y Portugal del primer fabricante mundial de orugas y almohadillas de caucho Bridgestone®. Con amplias existencias para entrega inmediata.

MADRID

Tel. +34 646 826 070
Email: oscar@robustracksl.com

ZARAGOZA

C/ Cádiz, 13-1B 5004 Zaragoza
Tel. +34 630 254 934
Email: ventas@robustracksl.com

TARRAGONA

C/ Plata, 24 Pol.Ind. Riu Clar 43006 Tarragona
Tel. +34 655 077 483
Email: info@robustracksl.com

LISBOA

Tel. +351 912 279 107
Email: portugal@robustracksl.com

www.robustracksl.com

Liebherr

Liebherr ha presentado recientemente su nueva LTM 1120-4.1 en la Conexpo de Las Vegas con el eslogan «There's nothing more on 4!». Se trata de la grúa todoterreno de cuatro ejes más potente de la historia. La nueva grúa de 120 toneladas alcanza una clase de rendimiento que hasta ahora solo ofrecían las grúas de cinco ejes. Su longitud de pluma está incluso al mismo nivel que el de las grúas de la clase de 200 toneladas, ya que su pluma telescópica de 66 metros de longitud es la más larga que se ha instalado jamás en una grúa móvil de cuatro ejes. Liebherr suministrará la nueva LTM 1120-4.1 a partir del otoño de 2020.

Capacidad de carga y longitud de pluma

El rendimiento máximo de una grúa móvil de cuatro ejes es un concepto de grúa que lleva décadas siendo tradición en Liebherr. Por ejemplo, cuando se lanzó al mercado la actual LTM 1100-4.2 en 2009, estableció nuevos estándares para la clase de cuatro ejes, gra-

cias a su capacidad de carga de 10,2 toneladas y su pluma telescópica de 60 metros de longitud. La nueva grúa de 120 toneladas da un paso más y, con esta longitud, añade un 18 % de rendimiento. Además, la LTM 1120-4.1 logra extender su pluma telescópica a 66 metros de longitud, lo que implica un avance del 10 %. De este modo, está al nivel de muchas grúas móviles de 200 toneladas del mercado.

La nueva LTM 1120-4.1 ofrece valores de capacidad de carga excelentes, especialmente, en su extensión máxima. Gracias a la capacidad de carga de 9 toneladas de la pluma telescópica de 66 metros, es ideal para montar grúas de torre y antenas. La nueva grúa de 120 toneladas alcanza alturas de elevación de hasta 94 metros y alcances de 64 metros mediante prolongaciones de celosías. Para ello, se utiliza un tramo de celosía de 7 metros como prolongación de pluma y un plumín abatible doble de entre 10,8 y 19 metros de longitud, que también se puede ajustar de forma hidráulica entre 0° y 40°. Esta oferta se completa con un plumín de montaje de 2 metros y un mástil saliente abatible lateralmente.

Eficiencia y flexibilidad de uso

Con la nueva LTM 1120-4.1 es posible realizar operaciones para las que, normalmente, se necesitaría una grúa de cinco ejes con la logística correspondiente. Como la grúa de cuatro ejes ofrece ventajas en términos de autorizaciones y permisos de ruta, pueden realizarse operaciones con mayor rapidez y flexibilidad. Además, el diseño de una grúa de cuatro ejes permite trabajar en espacios en los que no es posible utilizar grúas más grandes. La innovación de Liebherr VarioBallast® y VarioBase® también proporcionan un aumento de rendimiento, flexibilidad y seguridad en este modelo de grúa, especialmente en obras con espacio reducido.

La innovación VarioBallast de la LTM 1120-4.1 permite manejar la grúa con un radio de lastre de 3,83 o 4,77 metros. Mediante un cilindro giratorio de colocación de lastre de serie, puede reducirse de forma rápida y sencilla a 940 mm si el espacio es reducido. El gran radio de lastre ofrece ventajas de rendimiento y, a menudo, también económicas gracias al ahorro de transporte de lastre: Algunos trabajos de grúa pueden realizarse incluso con contrapeso reducido.

www.liebherr.com



DIESEL & GAS

S5

STAGE V
GENERATORS SETS



Visítanos

1-4 ABRIL | SMOPYC
ESPAÑA (Zaragoza)
Pabellón 4
Stand 065-066

9-11 JUNIO | IRE
PAÍSES BAJOS (Maastricht)
Stand 2245

GENERATION
POWER ALWAYS ON

HIMOINSA

Manitou

Manitou ha presentado recientemente doce innovaciones que otorgan comodidad, rendimiento y rentabilidad a los usuarios.

Dentro de las innovaciones que aportan comodidad al usuario, resaltan las siguientes: el sistema de dirección inteligente (CSS), el asiento con suspensión neumática, el acceso fácil Easy Step y el pack de cámara SafeView.

Gracias al sistema de dirección inteligente (CSS), se consigue un 40% menos de giros de volante y un 12% más de productividad. Asimismo, debido al asiento con suspensión neumática, ubicado en los manipuladores telescópicos con suspensión adaptativa a cualquier terreno, los usuarios pueden trabajar de manera mucho más confortable. También, destaca el mejor acceso a la cabina, tanto al entrar como al salir.

Sistema inteligente de dirección asistida

La opción Comfort Steering System (CSS), patentada por Manitou, es



un sistema inteligente de dirección asistida en un manipulador telescópico de cuatro ruedas directrices. Actualmente, ya es posible hacer un cambio de dirección completo con un solo giro del volante en lugar de cuatro, facilitando así el trabajo.

En procedimientos de carga frecuentes, un operario lleva a cabo más de tres mil giros de volante cada día, hecho por el cual se pueden desencadenar problemas de salud, tales como fatiga o trastornos musculoesqueléticos. Por esa razón la opción CSS se convierte en la gran aliada de los operarios, consiguiendo mayor confort, mayor eficiencia y

mayor seguridad, gracias a la estabilidad óptima de la dirección asistida que se adapta a la velocidad de la máquina y al ángulo del brazo.

Por otro lado, dentro de la innovación relativa al rendimiento, encontramos la cámara High View, el joystick JSM 4, la hidráulica inteligente y la hidráulica regenerativa.

Esta cámara facilita un proceso de carga un 10% más rápido, sin necesidad de una segunda persona que supervise la operación, el joystick JSM 4 aporta una mayor productividad, la hidráulica inteligente una mayor rapidez de desplazamiento de la pluma y, finalmente, la hidráulica regenerativa proporciona una productividad inigualable con hasta 6 funciones simultáneas.

Cámara High View para mayor visibilidad

Este sistema de Manitou incluye una cámara integrada en el cabezal de la pluma para difundir de inmediato las imágenes a una pantalla en la cabina en el momento en el que la pluma alcanza cierto ángulo. Fácil de usar, esta innovación está diseñada para aumentar la precisión en las aplicaciones de cambio y de mantenimiento en altura. La carga a granel se hace de este modo más rápido y no requiere de la ayuda de una segunda persona para comprobar el nivel de llenado del remolque. En terreno agrícola, donde es importante la robustez, High View está protegida con



tra los impactos por un marco de metal. De igual modo es totalmente impermeable al limpiar con alta presión y resistente al polvo. Este sistema equipado con LED se utiliza en cualquier condición, sin importar la luz. Esta opción está disponible en la gama MLT Silent Force (MLT 840/1040) y también para la gama MLT

NewAg. En definitiva, con High View, las ganancias en productividad se estiman en casi un 10%.

Rentabilidad y eficiencia

La innovación referente a la rentabilidad, destaca por la función Ecostop, el JSM Auto Power, el sistema de engrase automático (AGS), y el modo ECO.

Gracias a la función Eco Stop se alcanza un ahorro anual de entre 1500€ y 3000€ en el TCO de la máquina. Debido al JSM Auto Power, se reduce en un 12,5% el consumo del carburante. Además, el sistema de engrase automático (AGS) consigue que la máquina se encargue automáticamente de las tareas de engrase. Finalmente, el Modo Eco hace que se reduzca en un 5% el consumo de carburante.

Premiada en tres ocasiones durante los SIMA Awards, en la Feria de Libramont de Bélgica, así como en Sommet de l'Elevage de Francia, la función Ecostop está disponible en la mayoría de las máquinas telescópicas agrícolas de la marca Manitou. Esta opción permite que el motor se pare automáticamente tras un tiempo inactivo establecido y en ausencia del operario. Esta función, programable de 1 minuto a 30 minutos de inactividad, se ha concebido para responder al conjunto de aplicaciones agrícolas y priorizando siempre la productividad del usuario. Ecostop se activa y desactiva muy fácil pulsando un botón DSB (Double Switch Button).

Así, el consumo de carburante, el mantenimiento preventivo y la depreciación de la máquina se optimizan ampliamente. Estos tres componentes representan el 82% del coste total de propiedad de la máquina. La función Ecostop permite de este modo limitar la huella medioambiental de la máquina sin reducir su productividad.

www.manitou.com



HUSQVARNA, SIEMPRE PRESENTE CON EL PROFESIONAL



Husqvarna®



HUSQVARNA ESPAÑA S.A. www.husqvarnacp.es
Calle Rivas 10, Pol. Ind. Vicálvaro, 28052 Madrid - Tel. 91 37166 42



MB Crusher

La última gran novedad de MB Crusher, la cuchara seleccionadora MB-HDS, se encuentra disponible en cuatro modelos para necesidades diferentes de selección de material y, como todas las máquinas MB Crusher, se puede instalar fácilmente en excavadoras, cargadoras, minicargadoras y retroexcavadoras (de 5 a 35 toneladas) para llegar y moverse libremente en el lugar de trabajo, obras industriales, grandes tuberías,

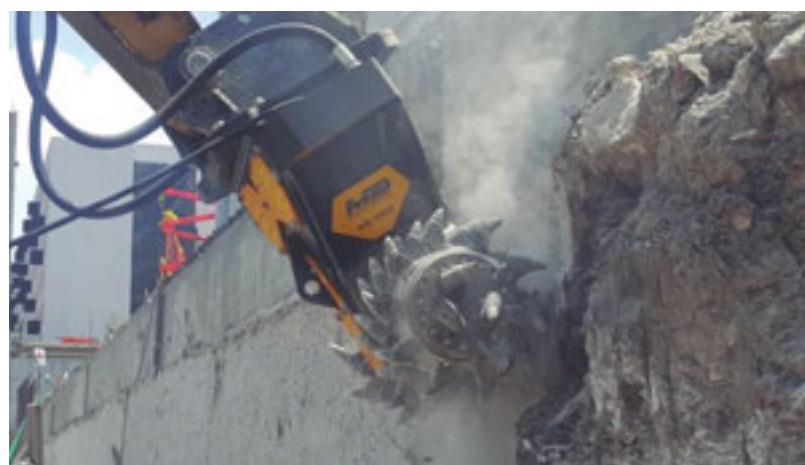
hidráulico de modo que el motor, las piezas de transmisión y la máquina operadora no puedan ser dañadas. Todo en beneficio de la durabilidad y los costos de mantenimiento, que se reducen drásticamente.

Presentada a nivel mundial durante la pasada edición de Bauma, “es radicalmente diferente de todos los sistemas en el mercado. Ha sido diseñada para realizar múltiples funciones se adapta a diferentes

áreas de trabajo y a la selección de diversos materiales con una simplicidad y rapidez revolucionarias, sin la necesidad de personal especializado o capacitación especial. Desde el 2001, cuando nuestra primera cuchara trituradora fue patentada, MB Crusher se ha desarrollado teniendo en cuenta la misión de facilitar el trabajo en la obra para que sea competitivo, autónomo y rentable”, como señala Diego Azzolin, director de producción de MB Crusher. “Hemos creado una máquina que puede resolver los diversos problemas que enfrenta cada día, quienes se ocupan del movimiento de la tierra, excavaciones, demoliciones y reciclaje de actividades agrícolas, mantenimiento de áreas verdes. La nueva serie MB-HDS selecciona, tritura y hace reutilizable inmediatamente, los materiales de excavación o demolición, asfalto, carbón, material orgánico, madera, corteza, plástico ligero, carbón”, continuaba Azzolin.

Compactas, confiables, robustas y seguras, la maquinaria MB-HDS está fuertemente orientada hacia la multifuncionalidad, la flexibilidad y también presenta una reducción del ruido para que las empresas puedan incluirlas en áreas urbanas y centros históricos, donde los materiales a seleccionar pueden ser múltiples pero los tiempos y espacios son reducidos. El nuevo sistema de panel robótico reduce en un 40% la resonancia de caja en el procesamiento de los materiales, en cumplimiento de las normativas y evitando el uso de dispositivos de contención.

www.mbcruiser.com ●



ciudades o áreas agrícolas aisladas. Los árboles de rotación se pueden cambiar en cualquier lugar, el sistema de engrase está centralizado y los dispositivos de mantenimiento están ubicados dentro del compartimiento de herramientas de la cuchara. Pero las innovaciones no terminan aquí, porque la nueva generación MB-HDS también tiene cuidado de la máquina operadora en la que está montada. Un sistema de parachoques hidráulico automático reduce el choque



NUEVAS EXTENDEDORAS

AMMANN

**LA GAMA COMPLETA DE EXTENDEDORAS AMMANN
OFRECE SOLUCIONES PARA PAVIMENTAR DESDE
ZANJAS A GRANDES AUTOPISTAS.**



www.corinsa.es

comercial@corinsa.es



COMPACTADORES
DE NEUMÁTICOS

AMMANN

PLANTAS ASFALTICAS
Y DE HORMIGÓN,
EXTENDEDORAS
Y MÁS.

Mecalac

La producción de dúmpers de obra durante 65 años ha llevado a Mecalac a desarrollar máquinas diseñadas específicamente para satisfacer las duras demandas de los nuevos sitios de construcción. La innovación conduce a la seguridad. Para garantizar el volquete de sitio más seguro del mercado, Mecalac ha desarrollado una variedad de tecnología para garantizar no solo la seguridad del operador sino también a las personas que trabajan alrededor de la máquina.

La tecnología Shield está instalada de serie en todos los dúmpers Mecalac de 6 a 9 toneladas (etapa V), con la opción de actualizar a Shield Pro. Shield estándar incluye características como un enclavamiento de arranque y manejo para garantizar que el operador use su

cinturón de seguridad antes de conducir la máquina. La función de parada y arranque y apagado inactivo aseguran que la máquina no se deje funcionando por más tiempo del requerido. Esto ahorra combustible y reduce las horas de funcionamiento, extendiendo los intervalos de servicio y manteniendo el valor residual. Shield Pro incluye características como enclavamientos de operación de salto, monitoreo de ángulo de trabajo seguro y limitación de velocidad ajustable para mejorar aún más la seguridad de la máquina.

Entrar y salir de la máquina siempre es seguro debido al acceso en forma de escalera. Gracias a los grandes escalones en forma de escalera y los rieles de agarre de longitud completa, el operador puede acceder a las máquinas con un esfuerzo mínimo y un riesgo mínimo.

Fácil mantenimiento

Además de presumir de un diseño de producto de última generación y de la innovación tecnológica por primera vez en el mercado, todos los dúmpers

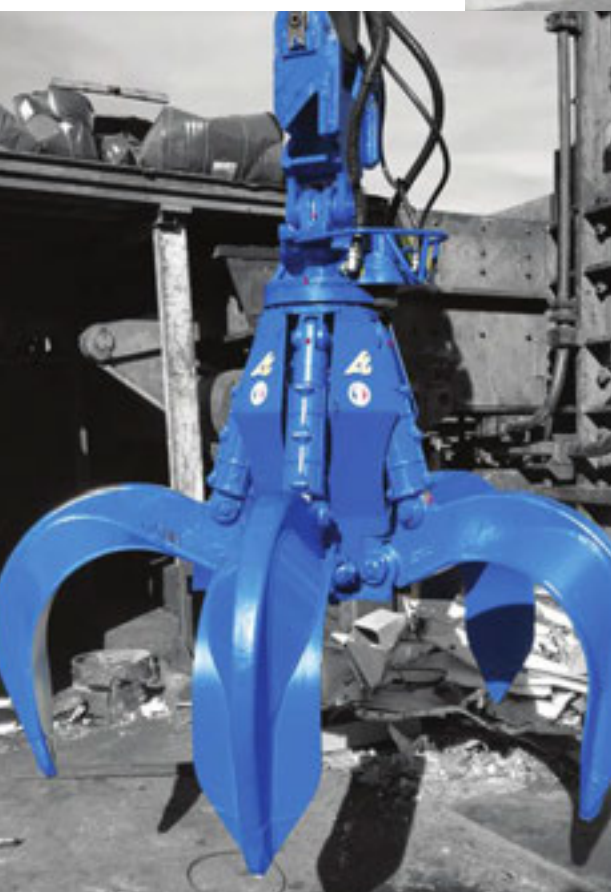
de Mecalac cuentan con un excelente acceso de servicio desde el nivel del suelo para garantizar un mantenimiento de equipo simple y rápido.

El chasis y las marquesinas del motor están diseñados para brindar el máximo acceso a todas las áreas de servicio, mientras que los paneles del motor están montados en bisagras bloqueables de servicio pesado para beneficios de seguridad adicionales.

Asimismo, los volquetes de alta descarga Mecalac están diseñados para ofrecer una versatilidad y un rendimiento superiores al volcar cargas y superar obstáculos. De 2.205-4.409 libras (1000-2000 kg) de cargas útiles, cada modelo se ha desarrollado para su uso en sitios más pequeños, como desarrollos de viviendas y proyectos de paisajismo. Todos los modelos ofrecen una altura impresionante de más de 1,5 m, lo que proporciona resultados impresionantes en espacios reducidos.

www.mecalac.com





SMOPYC
2020

1-4 ABRIL/APRIL
ZARAGOZA (ESPAÑA/SPAIN)

VISÍTENOS / VISIT US
PABELLÓN / HALL
8, F-G/9-14



Merlo

P27.6PLUS

El P27.6 representa el modelo más pequeño de la familia «Compact THL». Estas dimensiones, combinadas con una alta maniobrabilidad, permiten el máximo rendimiento de manejo de materiales incluso en espacios pequeños.

Equipado con la exclusiva cabina Merlo, ya favorita en los modelos de segmento superior, garantiza la posición de conducción más espaciosa y cómoda disponible en el mercado.

La gran superficie de vidrio, el nivel de insonorización y la amplitud exclusiva le permiten trabajar lo mejor que pueda, reduciendo la fatiga y garantizando la máxima seguridad.

TF33.7-115

Los modelos TF33.7 son parte de la serie Compact, galardonada con el premio Máquina del año 2015 por su contenido innovador y tecnológico; También es una fuente de inspiración para el desarrollo de las gamas Merlo. Los modelos de esta gama tienen una capacidad de 3.300 kg y una altura de elevación de 6,6 metros.

La fuerza de la gama Turbofarmer radica en su amplia gama de productos, que le permite elegir entre numerosas versiones con contenidos tecnológicos exclusivos para responder a diferentes necesidades operativas. Los modelos están equipados con algunas tecnologías exclusivas de Merlo, como el sistema de seguridad MCDC (Merlo Dynamic Load Control) y el sistema de suspensión de pluma (BSS). Los manipuladores telescópicos de esta gama también están disponibles en la versión de «perfil bajo», que permite reducir la altura de la máquina en 10 cm sin comprometer las dimensiones de la cabina.

TF35.7CS-115

Los modelos TF35.7 son parte de la gama de capacidad media, galardonada con el premio Máquina del año 2015 por su contenido innovador.

Estos modelos ofrecen una altura de elevación de 6.6 metros y una capacidad máxima de 3,500 kg.



Las dimensiones compactas van acompañadas de un rendimiento de categoría superior; La espaciosa cabina garantiza una comodidad, visibilidad y productividad únicas.

La fuerza de la gama de media capacidad reside en su amplia gama de productos, que le permite elegir entre diferentes versiones con contenidos tecnológicos exclusivos para responder a diferentes necesidades operativas.

TF38.10CS-140

Los modelos TF38.10 representan la evolución de la famosa serie Merlo Turbofarmer, un icono del sector de manipuladores telescópicos agrícolas. Las numerosas y exclusivas innovaciones técnicas introducidas por los Turbofarmers de esta gama los hicieron galardonados con el premio Máquina del año 2014.

Los modelos TF38.10 ofrecen una altura de elevación de 9,5 metros y una capacidad máxima de 3.800 kg.

El nuevo concepto de construcción le permite personalizar los modelos de acuerdo con las necesidades operativas, ofreciendo en consecuencia la más amplia gama agrícola con soluciones a medida para el cliente.

MF34.7CS-140

Merlo fue la primera compañía en el mercado en traducir el concepto de un tractor telescópico de pluma a la realidad y patentarlo: el Multifarmer. Es un crossover real, que combina las características de un manipulador telescópico agrícola tradicional con las de un tractor, produciendo resultados realmente emocionantes. El resultado es una gama que ofrece vehículos de alto rendimiento, todos equipados con un enganche trasero de 3 puntos y una toma de fuerza mecánica.

Los modelos Multifarmer representan la solución revolucionaria de Merlo para realizar todo el trabajo agrícola, manejo, elevación, transporte de cargas y accesorios de operación con un alto nivel de rendimiento para operaciones típicamente realizadas por tractores tradicionales (remolque y labranza).

Los Multifarmers también están equipados con el sistema antivuelco MCDC (Merlo Dynamic Load Control) y motores gestionados por el sistema EPD (Eco Power Drive), lo que permite una reducción en el consumo de diesel.

TF50.8T-170

Los Turbofarmers 50.8 han sido diseñados para funcionar en las condiciones más exigentes, donde el rendimiento en términos de capacidad





de elevación y potencia del motor marcan la diferencia.

Lo que distingue a esta serie del resto es que ha logrado mantener dimensiones compactas, aumentando la maniobrabilidad y la versatilidad de uso.

El nuevo concepto de construcción permite que los modelos se personalicen de acuerdo con las necesidades operativas, lo que le per-

mite explotar tecnologías exclusivas como la inclinación del chasis y el motor de 170 HP, creando en consecuencia la gama agrícola más amplia que existe y siempre ofreciendo soluciones a medida para el cliente.

Cingo

El modelo M500 es un portaherramientas innovador, manejable y seguro, que



ofrece características de primera clase, como motores hidráulicos orbitales para máxima tracción y la válvula «Overcenter», que permite el control de la velocidad cuesta arriba / cuesta abajo con la máquina cargada. Entre los controles fáciles e intuitivos se encuentran el freno de estacionamiento con control manual y un cronómetro digital y pantalla de tacómetro. Para el uso de accesorios hidráulicos, el M500 adopta los innovadores acoplamientos rápidos Merlo como estándar.

Este minidúmper, disponible en tres versiones (dúmper, dúmper con cucharón autocargante, dúmper agrícola pequeño) es un transportador práctico, compacto y seguro, que ofrece características de clase superior, como motores hidráulicos orbitales para máxima tracción y válvula de sobrecarga, que permite. Puede controlar la velocidad de descenso con una máquina cargada.

www.merlo.com

Especialistas en filtración y térmico



imprefil



Distribuidor de:



imprefil@imprefil.com • www.imprefil.com • Tienda online: e-imprefil



CENTRAL:
IMPREFIL

Ayda. Artesanos, 38 • 28760 Tres Cantos (MADRID)
Tel. 902 180 726 - 918 031 119 • Fax 918 034 756

Delegación Cataluña:

IBARFIL, S.L.

C/ Escultor Ordoñez, 164 • 08016 BARCELONA
Tel. 902 180 398 - 933 592 620 • Fax 933 594 265

Mycsa

Mycsa Mulder y Co. acudirá, ha ampliado su representación con cita con cuatro nuevas marcas bajo el brazo:

Terex Finlay

Fundada en 1953, fabrica la gama de equipos móviles de trituración, cribado, lavado y reciclaje. Pionera en soluciones móviles, con una completa gama de equipos para las industrias de explotación de canteras, minería, construcción, demolición y reciclaje, con una producción eficiente, costes operativos reducidos y un mantenimiento sencillo.



dos. Cada máquina Bandit es construida por un equipo especializado que utilizan tecnología de vanguardia, ensamblaje manual tradicional y la capacidad de ajustarse a las demandas y necesidades de cada cliente.

Nordmann

Empresa norirlandesa especializada en el tratamiento de residuos, demolición y canteras. Posee el triturador de mandíbulas K750, que combina su gran capacidad de trituración, con la habilidad de transportarse con un gancho estándar de camión.

www.mycsamulder.es

Kiverco Recycling Plant

Especialistas en el diseño y realización de plantas de reciclaje, donde aseguran el máximo tiempo útil, máxima producción y recuperación. Combinan el diseño de plantas de reciclaje estáticas, con el desarrollo de maquinaria, ofreciendo la posibilidad de tener una planta de reciclaje móvil.

Bandit Industries

Marca americana, especialistas en maquinaria forestal y reciclaje. Asociados con Arjes, marca también distribuida por Mycsa, ofrecen soluciones combinadas para el tratamiento de madera y resi-



TU CAMINO

NUESTRO COMPROMISO



Autosur de Levante, venta y reparación de cajas de cambio, servotransmisiones, ejes y recambios para vehículos industriales y maquinaria de obra pública.

Contamos con servicio especializado de **Asistencia Técnica móvil** para que ninguna incidencia haga parar tu vehículo.

Distribuidor oficial



Especialistas en cajas de cambio Volvo, Mercedes, Scania, Caterpillar y Komatsu

www.autosurdelevante.com

Barcelona

Pol. Ind. Can Bernades Subirà, C/ Anoia n°4
08130 Sta. Perpètua de Mogoda (BARCELONA)
(+34) 93 518 33 28

Valencia

Pol. Ind El oliveral C/ A n°6
46394 Ribarroja del Túria (VALENCIA)
(+34) 96 164 30 40

Zaragoza

Pol. Ind Ciudad del Transporte C/ N n°23
50820 San Juan de Mozarrifar (ZARAGOZA)
(+34) 976 45 57 77



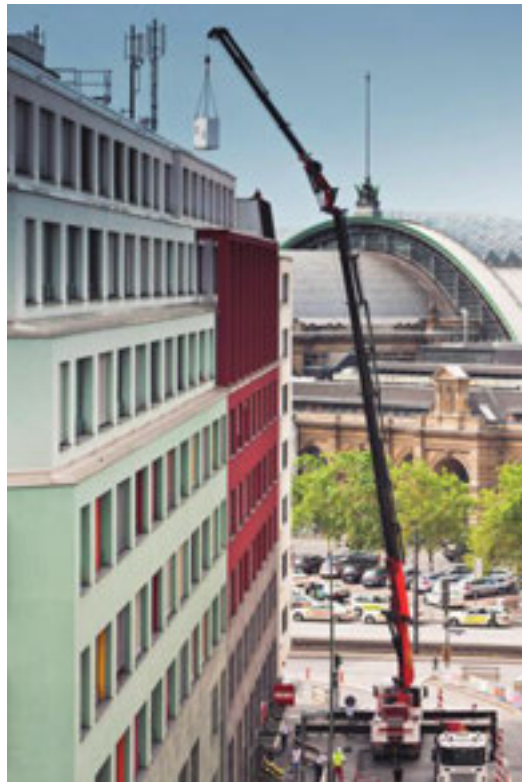
Palfinger

Palfinger ha estado 'conectado al futuro' por muchos años, siendo un motor de innovación en el campo de las soluciones de elevación. Siguiendo esta tradición, Palfinger estará presente en Smopyc 2020 para mostrar los últimos avances e innovaciones en sus grúas y en el campo de la digitalización. El objetivo principal, es demostrar cuánta tecnología digital ya está integrada en las soluciones de alta tecnología de Palfinger, desde las soluciones telemáticas para optimizar la utilización de la capacidad de la grúa (Fleet & Operator Monitor) hasta los sofisticados sistemas de control y asistencia para sus grúas articuladas y resto de productos.

Su presentación en Smopyc se complementa con los siguientes productos:

- Grúas hidráulicas articuladas Palfinger
- Nuevos modelos de la gama TEC: 35 – 53 mt
- Nuevos modelos de la gama SLD: 11 – 23 mt
- Grúas gama alta: PK 165.002 TEC 7 y PK 200002L SH
- Nueva grúa sobre orugas: PCC 57.002 Única en España
- Polibrazos y equipos de cadena
- Nuevos modelos de la gama SLD Y TEC
- Grúas forestales y chatarreras Epsilon
- Plataformas aéreas Palfinger
- Trampillas Palfinger
- Accesorios

www.palfinger.com ●



Transgruas

Transgruas dispone de una amplia variedad de equipos para elevación y transporte:

- Grúas hidráulicas articuladas Fassi: se expondrán nuevos modelos como la F345RB, que mejora la relación peso/potencia y tara y una F1150RA.2.28, entre otros modelos. Además, incluye mejoras en toda la gama como el incremento

de la velocidad de las grúas hasta un 100% en algunos movimientos, nuevas zonas de trabajo en la parte anterior del camión y una importante evolución en los montajes.

- Mini grúas de orugas Jekko: la firma ofrece la oportunidad de ver de cerca tanto minigrúas como grúas articuladas sobre orugas, así como minicargadores y manipuladores de cristal: JF545, SPX532 o SPX424 y el MPK06.

- Grúas monobrazo Maxilift: el visitante podrá ver en funcionamiento su pequeña grúa de grandes prestaciones ANT M50.

- Semirremolques De Angelis: Transgruas dispone del semirremolque

plano extensible, 3S480 G-light, que ofrece una carga útil de casi 39 t.

- Grúa pick & carry Ormig: el público tendrá la oportunidad de ver la grúa Pick & Carry más grande de la gama, la 60 t, con la importante característica de ser eléctrica.

- Plataformas aéreas Multitel Pagliero: la compañía contará con cuatro plataformas, entre ellas presentarán como novedad la MXE 200 de 20 m, además de la 160 ALU de 16,3 m, la MX250 de 25 m y la plataforma de araña SMX250.

Equipo de gancho Marrel: portacontenedor estrella montado sobre camión, el AL22, que ofrece una potencia de elevación de 22 t.

- Grúas para reciclaje Cranab: en cuanto a su gama de reciclaje, mostrarán una TZ12.2 montada sobre camión: una grúa ágil en versión plegable.

Además, ofrece una gran variedad de accesorios, así como grapas, rotators, portapalets o piastras. Y como novedad un pulpo de Gusella, el SHZ254, de 4 palas, creado especialmente para el mercado español.

www.transgruas.com ●



AP

AERIAL PLATFORMS, S.A.

IMPORTADOR DE
PLATAFORMAS AÉREAS DE TRABAJO

HINOWA
The Future is Now

SOCAGE

JLG

VENTA DE MAQUINARIA | VENTA DE REPUESTOS
SERVICIO TÉCNICO | FORMACIÓN IPAF Y TÉCNICA

C/ MAR ADRIÁTICO N°1 NAVES 3 A-B-C Y 2A
28830 SAN FERNANDO DE HENARES, MADRID



COMERCIAL@APAERIAL.COM
TLF: (+34) 91 655 86 70
WWW.APAERIAL.COM

CENTRO DE
FORMACIÓN HOMOLOGADO

IPAF

Ubaristi

La excavadora Kubota KX080-4 2 es capaz de garantizar la misma fiabilidad que el resto de sus modelos anteriores pero viene mejor equipada que nunca. Dispone de un motor de inyección directa Kubota V3307 compatible con Stage-V, proporciona niveles de ruido reducidos y una mayor vida útil de DPF, lo que reduce los costes de mantenimiento y el impacto ambiental.

Incorpora un sistema hidráulico de detección de carga de 2 bombas que garantiza operaciones más suaves cuando se utilizan accesorios frontales. Además, es más fácil acceder a componentes vitales de la máquina como la batería, los tanques de fluido y los filtros, lo que facilita mucho el mantenimiento.

En lo relativo a la seguridad, la midiexcavadora proporciona una función de parada automática en la bomba de repostaje eléctrica del tanque, una válvula atacaída en el cilindro de la pluma y el brazo, espejos de visibilidad avanzados, etcétera. Sin olvidarnos del sistema antirrobo genuino de Kubota. Por su parte, este año Thwaites se presenta en sociedad de la mano de Ubaristi, importador oficial desde 2015. En

este periodo de distribución, Ubaristi ha conseguido consolidar la marca en el mercado y sigue mejorando su cuota de mercado año tras año. En Smopyc se quiere transmitir al público algo que es muy importante, que Thwaites es especialista en dumpers. La marca inglesa fabrica exclusivamente dumpers, y gracias a la calidad de los componentes y a su extensa experiencia en dichas máquinas, es capaz de crear los mejores dumpers del mercado.

Entre los modelos a exponer, Ubaristi presenta el nuevo modelo Thwaites de 6 toneladas. Tras la introducción del filtro de partículas (DPF) para adaptar la máquina a la normativa Stage V, el fabricante inglés ha decidido incluir en este modelo algunos cambios: nuevo Motor Deutz Turbo diésel de 56kW (opción powershift y powershutt-

le), nuevo panel de control, nueva cámara y faros LED. Por otro lado, se han realizado algunos cambios de diseño para mejorar la ergonomía y la seguridad.

También se presenta el nuevo Thwaites de 3 toneladas (MACH2080) al que se le ha reducido la potencia (18,5kW) para cumplir la normativa Stage V, pero manteniendo las prestaciones necesarias para desempeñar excelentemente el trabajo diario. Este dumper sigue siendo referencia en durabilidad y rendimiento, y una apuesta más que segura para los próximos años.

www.ubaristi.com





PREPARADO PARA TRANSFORMAR TU MUNDO

Vas a entrar en un mundo en el que todo es posible y pequeños esfuerzos van a mover montañas. La excavadora de cadenas HX220AL está accionada por un motor fiable y eficiente que reduce las emisiones dañinas al mínimo. Despliega además un conjunto de tecnologías que disparan la productividad y la disponibilidad de la máquina, incluyendo el "Engine Connected Diagnosis" (ECD), para un soporte personalizado. Una función de combinación de velocidades facilita el ajuste de la sensibilidad del brazo y balancín, así como las preferencias de caudales hidráulicos. La visibilidad ha sido mejorada desde cada ángulo, mientras que el sistema de cámaras 360° AAVM (Advanced Around View Monitoring) actúa como un par de ojos extra para mejorar la seguridad en el sitio de trabajo.

¡ Ha llegado el momento de experimentar el Efecto Hyundai !

Contacte con nosotros a través del teléfono 943 554 350, por email en comercial@biurrarena.com o a través de nuestra web www.biurrarena.com.

Putzmeister



Las novedades de equipos y productos de Putzmeister abarcan su amplia gama.

Autobombas Putzmeister Performance Line

La nueva línea Performance Line nace con el objetivo de ofrecer la calidad y fiabilidad Putzmeister de siempre, asegurando bajos costes de funcionamiento y la alta calidad de sus componentes. En esta línea la configuración está estandarizada e incluye todo lo que necesita en su trabajo diario, esto nos permite ofrecer una disponibilidad casi inmediata con precios muy atractivos.

Equipos de mortero para todas sus aplicaciones

La gama de mortero de Putzmeister es muy amplia, adecuada a todas las aplicaciones que imagina. Desde el pasado septiembre está a la venta la nueva versión mejorada de la versátil bomba mezcladora MP25. Cuenta

con una serie de mejoras que hará su trabajo diario más fácil y cómodo, entre ellas, un nuevo compresor más potente, mejoras en el diseño, bastidor reforzado y la nueva camisa y eje sin fin D6-3 Power, más resistente al desgaste.

Formkret: novedoso sistema de relleno de encofrado automatizado

Putzmeister presenta el novedoso sistema para relleno de encofrados automatizado, diseñado para aumentar la seguridad en obra, reducir los costes de trabajo y los tiempos de producción, y todo esto sin interferir en el resto de las labores que se deben realizar en la construcción de un túnel.

El sistema se basa en válvulas bi-direccionales llamadas Formkret integradas en la estructura del encofrado y conectadas por una única tubería de transporte que une todo el sistema. Alguna de sus ventajas: fase de relleno mucho más corta o limpieza del sistema de forma muy rápida y sencilla.

Demostraciones de la solución para escaneo de shotcrete: Geokret 2.0

El reciente lanzamiento del sistema Geokret 2.0 va a revolucionar el mundo de la medición de las aplicaciones de shotcrete. Desarrollado junto con la empresa suiza líder en sistemas de medición, Leica Geosystems, Geokret 2.0 se basa en el escaneo láser 3D de

alta precisión de la superficie a proyectar antes y después de la aplicación, para poder comparar los resultados y optimizar las proyecciones.

Shotcrete robotizado en secciones de difícil acceso con Wetkret 3 y SPM 715 Synchro

La división Underground de Putzmeister, cuya sede está en Madrid, desde dónde se diseña, produce y vende a todo el mundo, es especialista en equipos para obras subterráneas. Entre su gama de equipos para shotcrete se encuentra el equipo robotizado Wetkret 3, idóneo para proyecciones en zonas con difícil acceso. Wetkret 3 va montado sobre orugas, lo que permite la traslación por terrenos difíciles y dispone de un sistema de basculación opcional que permite la proyección estable en pendientes de hasta +/- 30°. La bomba de hormigón complementaria perfecta es la SPM 715 Synchro ya que se acoplan fácilmente sin interrumpir accesos en la obra.

Nueva BSF 1005 Moli: su pequeña bomba para la ciudad

Otra nueva línea Putzmeister para hacer su trabajo diario más fácil. La gama Moli (Mobile Line Concrete Pump) garantiza todas las ventajas de las bombas estacionaria Putzmeister a la par que una gran movilidad al ir montada sobre un camión pequeño.

Bombeo de pilotes con la bomba sobre orugas BSC 1409 D5

Los equipos Putzmeister BSC han sido especialmente



diseñados para obras de pilotaje, y resultan idóneos para el bombeo de hormigón in-situ.

La línea BSC combina las cualidades de las bombas de hormigón Putzmeister BSA con potentes orugas que les confiere la autonomía necesaria para seguir a la máquina pilotadora en la obra, aumentando la eficiencia en el proyecto. Su facilidad de uso también se refleja en el mantenimiento, ya que cuenta con un gran depósito de agua con compresor a bordo para la limpieza del equipo.

Putzmeister presenta las autobombas Sany

Aprovechando su participación en Smopyc, Putzmeister presenta las autobombas Sany en España. Las robustas autobombas Sany completarán la gama de equipos premium de Putzmeister.

«En un mercado cada vez más competitivo, Putzmeister quiere



ofrecer a sus clientes más opciones que completen la gama» explica Jose Antonio Nieto, CEO de Putzmeister Ibérica. Con la introducción de Sany, Putzmeister completa su oferta en todos los segmentos con productos de probada

calidad y una inversión razonable, con el potencial de convertirse en un proveedor único. Además, las autobombas Sany contarán con el apoyo de Putzmeister en el área de Ventas y Servicio.

www.putzmeister.es

Más potencia. Más Control. Allison.

Ya sea en obras o en carretera, en camiones o grúas, trabajar con una Automática Allison resulta beneficioso para su flota y sus conductores.

Allison transfiere más potencia a las ruedas y ofrece una segunda marcha atrás. Asegura una conducción más precisa, suave y controlada, especialmente en pendientes pronunciadas, espacios reducidos y suelos blandos. Las Automáticas Allison ofrecen ventajas financieras: su aceleración más rápida supone más cargas por día y su reducido mantenimiento mejora el coste total de propiedad (TCO).

4000 Series™



allisontransmission.com

© 2020 Allison Transmission Inc. All Rights Reserved.

Allison
Transmission®

Terex AWP

Terex Aerial Work Platforms (AWP) presenta sus últimas innovaciones, desarrolladas con el propósito de crear valor para sus clientes. La recién nacida de la gama híbrida, la plataforma de brazo articulado Z-45 FE, se estrena por primera vez en la península ibérica, exhibida al lado de las ya conocidas plataforma de brazo telescópico S-65 XC y de la plataforma de tijera eléctrica de tracción eléctrica GS-1330m. Las plataformas tendrán instalados el innovador dispositivo de protección del operario Genie Lift Guard, la Alarma de Contacto. Los visitantes además podrán comprobar personalmente la transparencia del nuevo sistema de telemática Genie Lift Connect, concebido para facilitar la gestión de las flotas de alquiler, a través de una demostración práctica.

Genie Z-45 FE: Eficiencia híbrida y capacidades todoterreno en el modelo más popular

Diseñada con la misma tecnología híbrida 100% que el plurigalardonado modelo Genie Z-60/37 FE de mayor altura de elevación, la nueva Genie Z-45 FE se produce enteramente en Europa en el "centro de excelencia de plataformas" de Umbertide (Italia). Ofrece una altura máxima de trabajo de 15,92 m, un alcance horizontal máximo de 6,94 m, un alcance por arriba y encima de 7,50 m y una capacidad de carga máxima de 300 kg líder en el mercado en la clase de las plataformas híbridas de 16 m. Como resultado de su alta versatilidad, bajas emisiones, ahorro de energía y reducido mantenimiento, esta nueva máquina combina los beneficios de elevados rendimientos de alquiler sobre el capital invertido (rROIC) con la capacidad de trabajar en prácticamente cualquier entorno, tanto en el interior como al aire libre.

Genie S-65 XC: Mayor capacidad de carga, alcance horizontal extraordinario

La plataforma S-65 XC, de fabricación italiana como la Z-45 FE, como uno de los modelos de la



nueva generación de plataformas telescópicas Genie Xtra Capacity (XC) tiene una capacidad de carga dual - sin restricciones de 300 kg y restringida de 454 kg - ayudando a reducir el número de ciclos de elevación y ofreciendo así un ahorro de tiempo significativo y una ganancia en productividad en las obras.

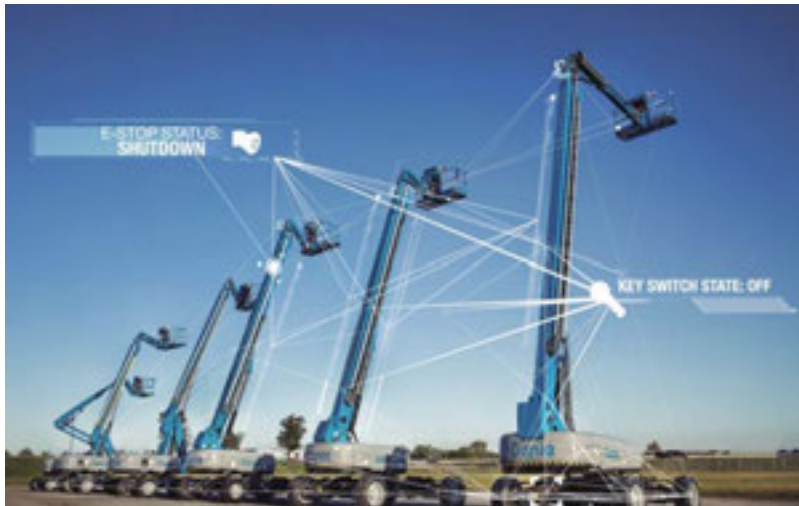
La plataforma Genie S-65 XC presenta una altura de trabajo de 21,84 m, un alcance horizontal de 16,51 m y un alcance debajo de la horizontal de 2,65 m y está equipada con un motor diésel de 36 kW (48 CV). Como uno de los modelos de esta nueva generación de plataformas telescópicas Genie Xtra Capacity™ (XC), la S-65 XC mantiene las características de productividad que mejoran la capacidad del cliente para realizar los trabajos de forma rápida y eficiente.

La última plataforma de tijera Genie GS-1330m siempre más "verde" y eficiente

La gama de plataformas "respetuosas del medio ambiente" cuenta con una plataforma eléctrica de motores de tracción eléctricos altamente eficientes, la plataforma de micro ta-

maño GS-1330m.

La plataforma de tijera Genie GS-1330m, con una altura máxima de trabajo de 5,9 m, una capacidad de carga en la cesta de 227 kg y un peso de tan solo 885 kg, combina un eficiente sistema de accionamiento 100% eléctrico con las ventajas de un funcionamiento silencioso, libre de emisiones y un tiempo de funcionamiento líder en la industria - todo eso con las dimensiones más compactas de la gama de plataformas de tijera Genie. La Genie GS-1330m incorpora el sistema de control Genie Smart Link™, que simplifica la resolución de problemas con ajustes y diagnósticos fáciles de leer y usar. Gracias a la eficiencia de su sistema de accionamiento eléctrico DC, esta plataforma de tijera cuenta con la potencia necesaria para trabajar de forma productiva con un funcionamiento silencioso y sin emisiones, ofreciendo al mismo tiempo las ventajas de una mayor duración de la batería, un bajo mantenimiento y un tiempo de funcionamiento líder en la industria con una sola carga de la batería - especialmente importante en aplicaciones en interiores con muchos desplazamientos.



Genie Lift Connect: nuevas funciones

Diseñada para ofrecer a los clientes la posibilidad de compartir más información de manera transparente y accesible, la solución telemática Genie Lift Connect se centra en permitir a los gestores de flotas y servicios tomar medidas a través de una variedad

de alertas y dashboards, ayudando no solo a promover mejores prácticas mediante la comprensión del uso de la máquina, sino también a gestionar las flotas de forma más eficiente mediante el diagnóstico remoto de los equipos y una planificación de mantenimiento preventivo para minimizar el tiempo de inactividad y las costosas

visitas de servicio. Ahora el programa telemático Genie Lift Connect se proporciona de serie (hardware y suscripción de 3 años) con todos los suministros de plataformas de tijera Genie GS, plataformas Z y S, así como manipuladores telescópicos GTH. El equipo Genie estará a disposición de los visitantes para hacer una demostración de las nuevas funciones del sistema y de cómo la información transparente que proporciona puede ayudar a los alquiladores a maximizar la eficiencia de sus flotas.

Dispositivo de protección del operario Genie Lift Guard

El sistema de alarma de contacto Genie Lift Guard para plataformas de tijera está diseñado para complementar la percepción de la situación de un operario capacitado y proporcionar un nivel secundario de protección mientras se trabaja en altura.

www.terexawp.com

**FURTHER.
FASTER.**

Robit®



**DISTRIBUIDOR NACIONAL
AUTORIZADO**

Suministros Guillemet

15190 - La Coruña

Tlf.: 981 915 747

comercial@suministrosguillemet.com

www.suministrosguillemet.net

SG
SUMINISTROS GUILLEMET S.L.

Volvo Construction Equipment

La nueva excavadora EC300E híbrida e hidráulica de Volvo introduce una novedad, ya que en lugar de aprovechar la energía de giro de la superestructura de una excavadora para proporcionar electricidad auxiliar al motor, aprovecha la energía «libre» que se genera en el movimiento de bajada de la pluma de la excavadora para sobrealimentar el sistema del motor.

Los movimientos de bajada de la pluma son tan regulares y potentes que recargan los acumuladores hidráulicos de 20 litros, con los que se transmite energía a los motores auxiliares hidráulicos que alimentan el sistema del motor. Los niveles de control y rendimiento son iguales a los del modelo estándar de la EC300E, lo que significa, entre otras cosas, que puede funcionar igualmente con los modos ECO e Híbrido a la vez.

Retorno rápido en aplicaciones de excavación y descarga

Este sistema inteligente caracterizado por su sencillez, reduce la carga que sufre el motor, a la vez que ofrece un consumo de combustible hasta un 20% más eficiente y hasta un 17% menos de emisiones de CO₂. Y todo esto sin que su rendimiento se vea afectado lo más mínimo.

Cuando se utiliza en aplicaciones de excavación y descarga (sobre todo cuando se requieren giros de hasta 90 grados), en poco menos de dos años ya se puede amortizar esta sencilla innovación.

No solo la idea es simple: los componentes también lo son, ya que solamente se requieren unos pocos componentes adicionales de fácil mantenimiento.

Nueva extendidora P6870D ABG, para un asfaltado más fácil

Asimismo, Volvo sigue trabajando para facilitar el funcionamiento y la versatilidad de sus extendidoras óptimos resultados en diferentes aplicaciones: desde trabajos en pequeñas urbanizaciones, hasta proyectos en autopistas.



Las extendidoras de Volvo CE ofrecen una tracción con un funcionamiento estable y preciso. Se sostiene sobre tres puntos, por lo que la plataforma se beneficia de una gran estabilidad. Por otra parte, el sistema de suspensión hidráulica autonivelante eleva al máximo la tracción, incluso cuando la superficie es irregular. El sistema de propulsión de Volvo proporciona una gran fuerza de tracción, así que ayuda a que el asfaltado sea liso. Ofrece la opción de 6x6 y 6x4, y sus enormes ruedas delanteras ofrecen una enorme fuerza de tracción, mientras que su sistema de control del par según la carga ajusta la potencia entre ruedas motrices delanteras para que no las ruedas patinen.

Además, esta extendidora de ruedas de Volvo cuenta con tres modos de tracción: asfaltado, maniobras y transporte.

Superficie homogénea y compactada

La P6870D ABG, que puede asfaltar un ancho de hasta 9 metros, puede

combinarse con una serie de reglas para diferentes tipos de trabajos y materiales. Las reglas Variomatic de Volvo tiene ocho tubos de guía, cuatro en cada extensión hidráulica, que se unen al elemento de sujeción opcional de la regla para que la superficie quede lisa, homogénea y compactada.

Las reglas VB79 y VB78 sirven para el mismo tipo de trabajo, pero las reglas VB79 guardan un mayor potencial cuando se necesitan perfiles de bombeo especiales o drenajes específicos. Las reglas extensibles cuentan con dos secciones adicionales articuladas que se pueden ajustar hacia arriba o hacia abajo un 10% (5,7 grados). De esa forma, se puede asfaltar perfiles irregulares más fácilmente con menos material, lo que reduce los costes.

Es rápido y seguro poner y quitar las extensiones de las reglas, y no se necesitan herramientas especiales gracias al sistema de enganche rápido exclusivo de Volvo. Y es que solo se necesitan 55 minutos para cambiarlas.

www.volvoce.com ●



Dicen que el amor no es para toda la vida. Un dumper Thwaites, sí.



La mayor rentabilidad del mercado

Sabemos que la mejor manera de rentabilizar un dumper es logrando la máxima durabilidad. Por eso, Thwaites fabrica los dumpers más resistentes del mercado. **En Ubaristi somos distribuidores oficiales de Thwaites en España** ofreciéndote un servicio técnico de calidad.

Wacker Neuson

Las innovaciones de la firma para trabajar sin emisiones protegen al usuario y el medio ambiente sin renunciar a la máxima potencia. Ofrece soluciones en una amplia gama de segmentos, así como en todo tipo de modalidades, eléctrica, híbrida y diesel: dúmpers (modelos DT08SLE, DW20SLE, DW15e, DW30HS y DV60); excavadoras (803DualPower, EZ17e, EZ36, EW65 y EZ80); vibroapisonadores (eléctrico y a gasolina); cortadoras (de mano y de juntas), equipos de vibración, motobombas o planchas.

Su galardonado dúmper eléctrico DW15e (Premio Potencia 2019 a la Sostenibilidad), ofrece los mismos parámetros de rendimiento que su homólogo convencional, el 1501, se trata del dúmper sobre ruedas zero emission DW15e.

Se trata de un equipo con una carga útil de 1.500 kg. Su accionamiento eléctrico convierte a esta máquina en la mejor ayuda para el manejo de materiales en aquellos lugares donde no se puedan generar emisiones de escape o de ruido,

como en zonas urbanas o en espacios interiores. Su accionamiento en las cuatro ruedas hace que el DW15e sea el colaborador perfecto para terrenos irregulares o en pendientes. La unión articulada se adapta a cualquier irregularidad y, por tanto, proporciona la estabilidad necesaria. Una barra antivuelco plegable y sus pequeñas dimensiones lo hacen imbatible en el transporte:

- Dimensiones reducidas y alto rendimiento, equivalente al dúmper 1501 convencional
- Nivel muy bajo de emisión sonora, ideal para zonas sensibles al ruido
- Dos motores eléctricos individuales, uno para el sistema de accionamiento y otro para la hidráulica de trabajo
- Recuperación de energía durante el frenado y el descenso
- Siempre seguro, con alarma de retroceso, baliza giratoria y retrovisores exteriores disponibles de manera opcional

Ofrece un gran rendimiento, con una eficiencia de los motores eléctri-

cos del 94 al 97 % y una pérdida de potencia mínima (escape y calor) en comparación con los accionamientos convencionales. Al menos el mismo rendimiento que las máquinas convencionales

Libre de todo mantenimiento y con baterías de larga duración El DW15e es impulsado mediante tecnología de última generación que Wacker Neuson ha usado durante años y que sigue desarrollando constantemente, además de disponer de una larga durabilidad. De este modo el dúmper completamente eléctrico funciona durante toda una jornada de trabajo. Una toma de corriente doméstica standard (230 V) es todo lo que se necesita para cargar la batería durante la noche. Por supuesto, se suministra un cargador adecuado con la máquina y se instala "a bordo".

Sus características ofrecen una gran facilidad de uso. Gracias al accionamiento eléctrico, no es necesario cambiar a menudo de marcha y el usuario puede centrarse por completo en su trabajo. El accionamiento de marcha y la hidráulica de trabajo pueden funcionar de forma independiente.





El accionamiento eléctrico no requiere prácticamente mantenimiento y no es necesario formar al personal de servicio. Esto hace que el dúmper eléctrico sea muy atractivo para las flotas de alquiler. El display multifunción muestra

de un vistazo todas las funciones y el estado actual de carga de la batería.

La caja de volteo en altura equipada de forma standard, así como la caja de volteo giratoria opcionalmente disponible, garantizan la cobertura de todas las necesidades.

Todo ello da como resultado una máquina que ofrece amplia protección del usuario y el medio ambiente, tanto frente a las emisiones de escape como frente al ruido.

www.wackerneuson.es

sima

50
años dándole
cuerda al futuro

Sima, S.A.
Pol. Juncaril, C/Albuñol, Parc. 250
18220 Albolote, Granada, España
Tel. +34 490 410
Fax: 34 466 645



ELITE



ATA 450



HANDY 350



TRITON



Hand Safe



Sensor S&S
(Stop & Safe)
de detección
de manos



KERAMAX
1300



Maastricht, Países Bajos.

Apex Show 2020

Fecha: del 8 al 10 de septiembre
Localización: Maastricht, Países Bajos
www.apexshow.com

Bauma CTT Russia

Fecha: del 8 al 11 de septiembre
Localización: Moscú, Rusia
www.bauma-ctt.ru

Samoter

31° Salón Internacional de Maquinaria para la Construcción
Fecha: del 21 al 25 de octubre
Localización: Verona, Italia
www.samoter.it

Smopyc 2020

Salón Internacional de Maquinaria de Obras Públicas, Construcción y Minería
Fecha: del 23 al 26 de septiembre
Localización: Zaragoza
www.feriazaragoza.es

Construyes! 2020

III Jornada de Innovación Tecnológica en Maquinaria para Construcción y Minería
Fecha: 24 de septiembre
Localización: Zaragoza
www.construyes.technology

Bauma Conexpo India

Fecha: del 3 al 6 de noviembre
Localización: Gurgaon / Nueva Delhi, India
www.bcindia.com

Bauma China

Fecha: del 24 al 27 de noviembre
Localización: Shanghái, China
www.bauma-china.com

7th E&E Congress, Eurasphalt & Eurobitume

Fecha: del 16 al 18 de junio de 2021
Localización: Madrid
www.eecongress2020.org

23-26 SEPTIEMBRE / SEPTEMBER ZARAGOZA (ESPAÑA / SPAIN)

SMOPYC

2020

18 SALÓN INTERNACIONAL DE MAQUINARIA DE
OBRAS PÚBLICAS, CONSTRUCCIÓN Y MINERÍA

18 INTERNATIONAL SHOW OF PUBLIC WORKS,
CONSTRUCTION AND MINING MACHINERY

www.smopyc.es



ANMOPYC
ASOCIACIÓN NACIONAL DE MAQUINARIA DE
OBRAS PÚBLICAS, CONSTRUCCIÓN Y MINERÍA

FERIA
ZARAGOZA

*La parrilla de
Juan Adán*



*¿te gusta
la carne?*

Telf.: 914 167 653

C/ Santa Hortensia, 62

28002 Madrid

www.laparrilladejuanadan.com

Índice

de anunciantes

Allison Transmission	87	Indeco	9
AP Aerial	83	Inmesol	47
Arden Equipment	77	Kohler	25
Ascendum	67	Kubota	63
Autosur de Levante	81	La Parrilla de Juan Adán	96
Betonblock	55	Liebherr	23
Biurrarena	85	Lurpelan	59
Blumaq	Desplegable de portada	MB Crusher	Interior de portada
Bobcat	11	Mecalac	45
Camso	7	Myrsa	51
Case	27	Palfinger	13
Centrocar	3	Putzmeister	53
Cohidrex	4, 5 y 98	Recambios Moican	Int- de contraportada
Corinsa	75	Recinsa	Contraportada
Deutz	61	Robustrack	69
Diez Alonso	33	Sany	57
Dofi	49	Sima	93
Glassmop	29	Smopyc	95
Hidromek	35	Suministros Guillemet	89
Himoinsa	71	Talleres Angel Roig	41
Huppenkothen	Portada	Thwaites	91
Husqvarna	73	Transgruas	65
Imprefil	79	Wacker Neuson	39

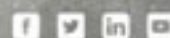
SMOPYC

2020
Abril 1-4 Zaragoza (España)

Pabellón 6, E-F/23-28
VISITANOS

cohidrex **30**
ANIVERSARIO

CANGINI
Distribuidor oficial para España



Pol. Ind. Las Capellanías
C/ Alpargateros, 1
10005 Cáceres - España

+34 927 230 834
info@cohidrex.es
www.cohidrex.com

PARA CONSEGUIR EL ÉXITO LAS PIEZAS SON CLAVE



Material
hidráulico



Repuestos motor



Material de
desgaste



Rodajes

EXPERTOS EN RECAMBIOS, SIN INTERMEDIARIOS



Garantizamos el
mejor precio



Sin intermediarios



Primeras marcas



Entrega en 24
horas

30

30 años de
experiencia



Todo el recambio que necesitas en un mismo sitio



Recambios



Distribuciones



CLARK-HURTH™



Marcas

CASE · NEW HOLLAND · FIAT · JCB · KOMATSU · CATERPILLAR · TEREX · O&K · LIEBHERR · TESMEC · TRENCOR

TRENCH · ASTEC · WIRTGEN · LEBRERO · HAM · EUROPACTOR · BOMAG · MANITOU · BOBCAT · JLG

CÓRDOBA
957 42 00 42
cordoba@recinsa.es

PALENCIA
979 72 80 73
palencia@recinsa.es

LLEIDA
973 25 70 09
lleida@recinsa.es

JEREZ
956 18 05 08
jerez@recinsa.es

SANTIAGO
981 55 81 32
santiago@recinsa.es

MADRID
91 795 31 13
ventas@recinsa.es

JAÉN
953 28 07 07
jaen@recinsa.es

LORCA
968 44 42 22
lorca@recinsa.es

ÚBEDA
953 79 02 57
ubeda@recinsa.es

SEVILLA
954 25 85 68
sevilla@recinsa.es