

ALLrental

●●● ENTREVISTA

Rafael Duyos,
representante regional
en España de IPAF

●●● INFORMES

- El material de construcción europeo sigue la senda de crecimiento
- El mercado de excavadoras consolida su recuperación, pero lejos de su techo

●●● ACTUALIDAD

Cuenta atrás para la
25ª Convención de
Anapat

●●● ESCAPARATE DE PRODUCTOS

Grúas
autopropulsadas
sobre camión

●●● EVENTO

La Fundación
Laboral de la
Construcción de
Madrid celebra su
25º aniversario




- » Tasa de ocupación optimizada
- » Reducción de costes en la planificación de obras
- » Administración eficiente de los costes
- » Gestión proactiva del mantenimiento
- » Seguimiento en caso de robo

TB290 13000654879 ×

Nombre: TB290

Número de serie: 13000654879

Modelo: TB290 GI LSA

Horas de trabajo: 662

Última comunicación: 06.02.2019 09:51:01

Coordenadas: 47.466335, 9.729008



Stand n°FN1116/2

INNOVADOR SISTEMA TELEMÁTICO
PARA UNA EFICIENTE GESTIÓN DE FLOTA



www.huppenkothen.com

TE AYUDAMOS
A CONSTRUIR
EL MEJOR
FUTURO



ALQUILER DE MAQUINARIA PARA LA CONSTRUCCIÓN



Alquiler a medida, al mejor precio



En 24 horas disponible en obra



Flota superior a 700 máquinas



Gran variedad de marcas y productos



Reduce costes y tiempo en ejecución de obra

Movimientos de tierra · Excavación · Compactación · Manipulación y Elevación · Construcción

Carrer del Plà, 4
Vilanova del Vallès · BCN
Tel. 93 845 61 00
www.moicanorent.com



RENT

MOICANO

SUMARIO 42



ENTREVISTA

Habla Rafael Duyos, representante Regional España de IPAF: "En España, el mercado del alquiler tocó fondo en 2013. Desde entonces lleva subiendo todos los años"

PÁG. 14



INFORME

El material de construcción europeo sigue la senda de crecimiento

PÁG. 18



EDITORIAL

Hacer frente al aquí y al ahora.....5

ACTUALIDAD

Cuenta atrás para la 25ª Convención de Anapat.....6

INFORME

El mercado de excavadoras consolida su recuperación, pero sigue lejos de su techo..... 12

ESCAPARATE DE PRODUCTOS

Grúas autopropulsadas sobre camión.....20

EVENTO

La Fundación Laboral de la Construcción de Madrid celebra su 25º aniversario.....22

EMPRESAS

AEM ha presetado sus novedades en Executive Hire Show.....43

Wacker Neuson reporta ingresos récord para el año fiscal 2018.....42

Las manipuladoras telescópicas de JCB se estrenan en f1.....37

Deutz presenta su kit de productos modulares para los accionamientos off-highway.....26

INFORMACIÓN ACTUALIZADA

DIARIAMENTE EN LA WEB:

WWW.ALLRENTALHOY.ES

GAMA RENTAL STAGE V

➤ EFICIENTES ➤ ECO-FRIENDLY
➤ SUPERSILENCE 2.0



NUEVOS GENERADORES **STAGE V***

Con la tecnología más avanzada de reducción de emisiones

AEMTM
25 Spain

SEDE CENTRAL

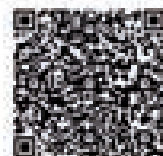
P. I. Oeste, C/ Venezuela, P10-11 . 30820.

Alcantarilla - Murcia (España).

T. +34 968 89 22 32

E-mail: aem@aemspain.com

* Infórmese sobre motorizaciones disponibles



PURE INNOVATION ENERGY

www.AEMSPAIN.COM



TPI Edita

www.grupotpi.es | 91 339 67 30

Consejero Delegado

JOSÉ MANUEL GALDÓN BRUGAROLAS

Director General Comercial

David Rodríguez Sobrino



Redacción

DIRECTOR DE INFORMACIÓN

José Henríquez | jhenriquez@grupotpi.es

DIRECTORA

Marisa Sardina Febrel

marisa.sardina@grupotpi.es | 913 398 626

REDACCIÓN Y COLABORADORES

Laura García-Barrios, Nuria López, Beatriz

Miranda, Lucas Varas

Publicidad

JEFE DE VENTAS

Ángel Luis Lara Ahijón

angel.lara@grupotpi.es

Teléfono: +34 91 339 8699 | 618 732 312

DEPARTAMENTO COMERCIAL

Teresa del Amo, Ignacio Vázquez

Delegación Barcelona: Corina Estrella

Producción

JEFE DE PRODUCCIÓN

Enol Álvarez | enol.alvarez@grupotpi.es

MAQUETACIÓN Y DISEÑO

Jaime Dodero

DEPARTAMENTO DE PRODUCCIÓN

Eugenia Gonzales-Rubio, Katherine Jacome

Suscripciones y distribución

Marta Jiménez | marta.jimenez@grupotpi.es

Tel. 91 339 67 30

Sistemas

Joaquín Moll y Felipe Alzate

Bases de datos

Sandra García

Administración

Susana Sánchez

susana.sanchez@grupotpi.es

Impresión

Rotaclack S.L.

Depósito legal M-8855-2011

Precio ejemplar: 5 euros

Distribución postal

Prohibida la reproducción total o parcial de los contenidos de esta publicación sin previa autorización por escrito. Las opiniones

y artículos publicados son responsabilidad exclusiva del autor, sin que esta revista las comparta necesariamente.

SERVICIOS POSTALES

TGIES



EDITORIAL

Hacer frente al aquí y al ahora

2018 fue el año más fuerte para el sector de equipos de construcción en Europa después de la crisis económica de 2008/09: las ventas en el mercado europeo crecieron un 11 % y el nivel absoluto del mercado ahora está un 10 % por debajo del máximo de 2007. Estos son algunos de los datos más destacados del Informe Económico Anual 2019 de CECE. En cuanto a previsiones, cabe destacar que se espera que la industria global de equipos de construcción continúe en una senda de crecimiento, aunque con un impulso algo más lento, dado que China con el apalancamiento de todos los mercados probablemente no continuará su crecimiento a un ritmo comparable.

Por otra parte, tal y como se desprende del último Informe Euroconstruct, en el periodo 2020-2021 la construcción dejará de ser uno de los motores de la economía en Europa. Según este último informe, el sector europeo de la construcción terminará el año con un crecimiento del 2,8 %, en 2019, con un 2 % y 2020, con un crecimiento del 1,6 %.

La imagen de la construcción europea va muy acompañada con lo que es la economía europea, que también se encuentra en

fase de desaceleración. Aunque a diferencia de otros años, 2020-2021 será el primer año en el que la construcción crecerá por debajo del crecimiento de la economía y pasará a estar un poco a "remolque".

Es imposible de predecir cuándo llegará la próxima recesión, pero a la vista de estos datos lo que es seguro es que no será en un corto plazo. Y, en cualquier caso, cuando esta llegue, no será tan severa como la última. Deberíamos recordar que las grandes crisis financieras, como la del 2007, cuyos coletazos aún se sienten, solo se producen cada cien años. En cualquier caso, las crisis tienen mucho que ver con el comportamiento humano, independientemente de las leyes económicas. Ante esta premisa, el sector de la construcción debe seguir haciendo frente al aquí y al ahora. ¿algunas claves? Trabajar buscando soluciones día a día, asumir el riesgo abriendo nuevos caminos, implementar fuerzas positivas que emanen de la pasada crisis para aprender de ella como acervo de grandes experiencias, evitar perderse en estériles polémicas, y seguir un modelo firme de trabajo abierto a la crítica y a la autocrítica.

ABIERTA LA INSCRIPCIÓN A LA JORNADA DE ASEAMAC EN LA CONVENCION ANUAL ERA 2019

La Asociación de alquiler de maquinaria y equipos, Aseamac, organiza el próximo 15 de mayo una jornada y encuentro de alquiladores dirigida exclusivamente a miembros de la asociación en el marco de la Convención Anual ERA 2019 (European Rental Association), en Madrid, que se celebrará del 15 al 16 de mayo.

El encuentro de Aseamac contará con la participación de tres ponentes internacionales que darán su visión sobre el alquiler de maquinaria y equipos en Europa, promoviendo un debate abierto sobre los puntos en común que tienen las asociaciones internacionales dedicadas a esta actividad.

Al finalizar el encuentro, Aseamac ofrecerá un vino español abierto a todos los asistentes a la Convención Anual ERA 2019,



para promover el intercambio de experiencias con los profesionales europeos que acudirán al evento.

Después, se desarrollarán varias sesiones plenarias (cuyos títulos y ponentes pueden consultarse tanto en la web de Aseamac como en la de ERA), que

contarán con servicio de traducción simultánea inglés-español.

El jueves 16 de mayo, ERA celebrará su Asamblea General (donde se elegirá a la Junta Directa), seguida de una serie de talleres y sesiones (ofrecidos únicamente en inglés).

Los miembros de Aseamac disponen de precios especiales para acudir a la convención y/o a la cena que se realiza con motivo de la entrega de los Premios Europeos del alquiler, cuya inscripción puede realizarse a través de la web que Aseamac ha creado para este evento.

ASEAMAC COLABORA CON BBCONSTRUMAT 2019, FERIA DEL SECTOR DE LA CONSTRUCCIÓN



Barcelona Building Construmat (BBConstrumat 2019), que se celebra del 14 al 17 de mayo de 2019, cuenta este año con la colaboración de la Federación de Gremios de la Construcción, de la

que Aseamac es miembro. El acuerdo de colaboración firmado entre Construmat y Gremios permite que los miembros de Aseamac puedan obtener un pase gratuito de visitante al rea-

lizar el registro, introduciendo el código 55620701 en la página de compra de entradas (habilitada por Fira Barcelona).

BBConstrumat 2019, que este año celebra su 21ª edición, es la feria del sector de la construcción de referencia internacional, que pone el punto de mira en el proceso de transición hacia un nuevo modelo de crecimiento y desarrollo sostenible en el sector de la construcción.

Este evento dedica gran parte de su espacio a la digitalización, la innovación tecnológica y las nuevas técnicas construc-

tivas y de materiales; de hecho, el salón destinará 2.000 metros cuadrados a los proyectos más innovadores y transformadores del sector en el Future Arena.

La oferta de BBConstrumat se completa con el Industry Arena (que dará a conocer las últimas novedades del mercado), el Talks Arena (que reunirá a los ponentes más destacados que debatirán sobre el futuro de las ciudades) y el Meetings Arena (que será el espacio destinado a presentar oportunidades de negocio tanto en otros sectores como en mercados exteriores).

CUENTA ATRÁS PARA LA 25ª CONVENCION DE ANAPAT

Anapat ultima los preparativos de su 25ª Convención, que se celebrará en Málaga los próximos días 5 y 6 de junio en el Gran Hotel Miramar. Esta edición coincidirá con el 25º Aniversario de la asociación, por lo que la Convención tendrá un carácter especial. Como novedad, los fabricantes con patrocinio Premium y Oro podrán exponer sus máquinas en el recinto del hotel en el área donde se situará el cóctel y la cena de celebración. El resto de patrocinadores Oro no fabricantes podrán realizar exposiciones amplias y con los medios audiovisuales que necesiten. Además, para facilitar la asistencia de los socios de Anapat, la Asociación cubrirá el coste de una habitación doble la noche del 5 de junio para cada empresa alquiladora asociada.

Como viene siendo habitual, se contarán con ponencias técnicas so-

bre asuntos clave para el sector con la colaboración de ponentes de re-

conocido prestigio a nivel nacional e internacional.



**CARGUE Y DESCARGUE
CON LA MÁXIMA COMODIDAD
Y SEGURIDAD**

- Adaptables a cualquier vehículo industrial
- Repuestos 24 horas, en cualquier punto de España
- Alta tecnología de fabricación, superiores en diseño
- Más de 730 puntos de servicio postventa nacionales y europeos



ZEPRO

TRAMPILLAS ELEVADORAS

MYCSA
MULDER Y CO.

IAPA NOMBRA AL ELEVADOR DE TÚNEL HYBEKO 'PRODUCTO DE AÑO'

Tras la Cumbre IPAF de este año y los Premios Internacionales para Acceso Accionado (IAPA) celebrados en Dubai el 6 de marzo, Hybeko, distribuidores autorizados Genie en Noruega, se enorgullece en anunciar que su Hybeko Tunnel 3390 RT Lift fue nombrado "Producto del Año" en la Scissor Categoría ascensores y mástiles verticales. "Esta es una máquina única, basada en un elevador de tijera Genie 3390 RT, diseñada para satisfacer las demandas particulares de túneles y trabajos de construcción en general. Es una máquina que ayuda a los contratistas a trabajar de manera segura y productiva en sitios difíciles", Han dicho los jueces.

"Esto fue realmente inesperado y estamos encantados y honrados de haber recibido este premio de Producto del Año tan estimado. La construcción de túneles y la construcción son sectores de actividad clave en Noruega y nuestro objetivo era desarrollar una máquina de alta calidad capaz de proporcionar la operación segura, rápida y de baja emisión adaptada a los requisitos específicos de ambos campos de aplicación. Aprovecho esta oportunidad para agradecer a nuestro equipo aquí en Noruega por hacer un trabajo tan tremendo y al gran apoyo brindado por Genie para apoyar nuestro éxito en cada paso del camino", ha dicho Espen Johannesen, director ejecutivo de Hybeko. Ha añadido que este modelo está disponible para clientes en cualquier lugar de Europa, y en los últimos seis meses ya se han vendido treinta y ocho unidades. La retoolmentación ha sido excelente, lo que significa mucho para ellos.



Con la aprobación condicional de Terex Aerial Work Platforms (AWP) y cumpliendo con las últimas directrices europeas EN 280, el elevador Hybeko Tunnel 3390 RT es una solución robusta, versátil y altamente productiva de bajas emisiones. Diseñado específicamente para aplicaciones de túneles y construcción, combina dos modos de opera-

ción que son intercambiables con el clic de un interruptor.

Las especificaciones y características clave incluyen emisiones de escape mínimas, alturas de trabajo de 8 u 11,94 metros, una capacidad de elevación de hasta 1,134 kilogramos, opción de velocidades de subida / bajada de la plataforma de 45/29

o 32/19 segundos y una plataforma extra grande para hasta siete personas. Para adaptarse a las aplicaciones de túneles, el tambor de cable en el soporte, el soporte de remolque y la manguera aire / agua a plataforma se encuentran entre una amplia selección de otras opciones y accesorios.



SMOPYC, OPTIMISTA DE CARA A SU EDICIÓN DE 2020

A falta de un año para la celebración del 18º Salón Internacional de Maquinaria de Obras Públicas, Construcción y Minería, el número de empresas inscritas triplica la cifra registrada en el mismo período para la edición de 2017. "En estas mismas fechas, en la pasada edición de SMOPYC contábamos con la participación de 30 empresas y alrededor de 7.000 metros cuadrados brutos contratados; para el próximo encuentro, a día de hoy, hemos multiplicado por tres el número de compañías participantes y quintuplicado la superficie de exposición", anunciaba el director del certamen, Luis Fueyo, en la segunda reunión del Comité Organizador de Smopyc 2020, celebrada en las instalaciones de Feria de Zaragoza.

"Estos datos positivos nos permitirán ocupar los mismos pabellones que en la edición anterior y, además, ampliar la superficie completando los pabellones 5 y 7", añadió Fueyo. Desde la primera reunión de este grupo de trabajo, en mayo de 2018, Smopyc ha mantenido reuniones con las principales asociaciones sectoriales, ha renovado acuerdos estratégicos con entidades como Ritchie Bros, el subastador de equipo industrial más grande del mundo y trabaja para firmar de nuevo la colaboración con la Fundación Laboral de la Construcción, con el objetivo de llegar a los empresarios y reforzar la presencia en puntos estratégicos provinciales.

En cuanto a la internacionalización del certamen, Smo-

pyc muestra especial interés en el potencial del mercado del Sur de Francia, Norte de África, Latinoamérica y Portugal. Este último se convertirá en país invitado en la edición de 2020.

El decimoctavo Salón Internacional de Maquinaria de Obras

Públicas, Construcción y Minería también recuperará la zona de demostraciones sobre tierra, destinada a aquellas empresas que quieran hacer muestra en directo del potencial de sus maquinarias y equipamientos para obra pública.



Especialidad: aplicación universal.



Puede encontrar más información en:

www.wackerneuson.com/multitool



**WACKER
NEUSON**
all it takes!

NUEVO CATÁLOGO DE MAQUINARIA PEQUEÑA DE LOXAMHUNE

La compañía Loxamhhune ha publicado un nuevo catálogo de maquinaria pequeña y medios auxiliares. Recientemente anunciaban la apertura de la primera tienda de proximidad de Loxamhhune, como uno de los nuevos proyectos para este año de la compañía. Con el objetivo de dar a conocer su amplia oferta de maquinaria pequeña y herramientas de mano al público, Loxamhhune ha realizado un nuevo catálogo que contiene la información y características de cada tipo de máquina para adaptarse a las necesidades que puedan tener los clientes.

De formato directo y con la máxima usabilidad e información, el nuevo catálogo sigue la misma línea que el catálogo técnico de plataformas elevadoras y

maquinaria generalista: con una breve introducción de presentación de la compañía, seguido por el resto de servicios que Loxamhhune ofrece.

El catálogo está dividido por tipologías de máquinas con características y utilidad similares. Estas familias se reconocen fácilmente a través de unos pictogramas encargados de presentar cada una de las secciones. Este nuevo recurso está destinado a empresas del sector de la construcción, reformistas, instaladores, pintores, jardineros o cualquier profesional particular que necesite hacer tareas de bricolaje, limpieza, mantenimiento, etcétera. El público lector del nuevo catálogo es tan amplio como diverso, con una misma idea en común: alquilar un servicio de calidad y totalmente profesional.



Loxamhhune apuesta por seguir creciendo y diversificando su negocio ofreciendo siempre a sus clientes mucho más que un alquiler. A través de este nuevo proyec-

to, la empresa quiere ganar proximidad y cercanía con el cliente, potenciar la maquinaria pequeña y fidelizar a los profesionales con una amplia oferta de alquiler.

UPING ACCES CELEBRA SU 10º ANIVERSARIO

La empresa Uping Acces, sociedad de Anapat y ubicada en Sant Quirze del Vallès (Barcelona), cumple diez años de actividad, contando con profesionales con más de veinte años de experiencia en el sector.

Uping Acces ofrece soluciones para sus clientes en cada situación, además de un completo servicio de asistencia y postventa: desde tijeras eléctricas o diésel, brazos articulados o telescópicos, carretillas, camiones plataforma, elevadores ligeros y

un largo etc. Además de la maquinaria, la empresa proporciona otras soluciones complementarias a este tipo de trabajos. Alquiler de plataformas elevadoras asistencia. Ejemplo de ello es la asistencia en obra. su servicio SAT está preparado para reaccionar en un tiempo récord o incluso sustituir la plataforma si se estima más conveniente. En casos especiales también ofrecen el SAT durante la noche y fines de semana, en las condiciones que

se establezcan previamente. Asimismo ofrecen cursos de Capacitación para todo tipo de Plataformas elevadoras y cate-

gorías (tijeras, brazos articulados o telescópicos, diésel o eléctrico, carretillas, elevadores de carga etc.).



MANIPULADORAS TELESCÓPICAS LOADALL SERIE III, PREMIO 'MÁQUINA DEL AÑO 2019' EN SIMA

La nueva Serie III Loadall ha hecho su debut internacional esta semana en el SIMA Show de París, donde ha sido nombrada 'Máquina del Año 2019'. El éxito se produce tras una inversión de ocho millones de libras por parte de JCB para desarrollar una manipuladora telescópica un 50% más silenciosa, más espaciosa, más cómoda y con mejor visibilidad.

El director General de JCB Francia, Philippe Girard, ha comentado que "ganar el Premio a la Máquina del Año en SIMA 2019 por segunda vez en dos ediciones es uno de los mayores logros en los más de 40 años de fabricación de manipuladoras telescópicas JCB. Este Premio honra la innovación y ha sido otorgado por un jurado independiente. Es un respaldo fantástico para JCB que continúa incorporando al mercado nuevos productos innovadores con gran éxito".



La nueva gama Loadall Serie III ha sido nombrada 'Máquina del Año 2019' en la categoría de equipos de manipulación. El concurso reconoce los productos agrícolas más innovadores y los ganadores son elegidos por un jurado de periodistas europeos especializados en maquinaria

agrícola. Hay diecisiete categorías que incluyen un premio de voto público. Hace más de cuarenta años, la manipuladora telescópica JCB Loadall supuso para los agricultores una revolución en el manejo mecanizado de materiales. La última Loadall Serie III se ha desarrollado pensando en el operador agrícola, con la nueva cabina Command Plus, más silenciosa, más ancha y más larga, con una mejor posición de conducción, controles más fáciles de localizar y utilizar, y una pantalla de instrumentos más grande y más informativa. La AgriPro Loadall de JCB ganó el premio 'Máquina del Año' en SIMA en 2017, en la categoría de conducción.

agrícola. Hay diecisiete categorías que incluyen un premio de voto público.

Hace más de cuarenta años, la manipuladora telescópica JCB Loadall supuso para los agricultores una revolución en el manejo mecanizado de materiales. La última Loadall Serie III se ha desarrollado pensando en el operador agrícola, con la nueva cabina Command Plus, más silenciosa, más ancha y más larga, con una mejor posición de conducción, controles más fáciles de localizar y utilizar, y una pantalla de instrumentos más grande y más informativa. La AgriPro Loadall de JCB ganó el premio 'Máquina del Año' en SIMA en 2017, en la categoría de conducción.

bauma
APRIL 8-14
MUNICH

sima
"Construyendo el FUTURO"

Hall A1
Stand 125

ELITE

ATA 450

HANDY 350

TRITON

Hand Safe

Sensor S&S (Stop & Safe) de detección de manos

KERAMAX 1300

Sima, S.A.
Pol. Juncaril, C/Albuñol, Parc. 250
18220 Albolote, Granada, España
Tel. +34 490 410
Fax: 34 466 645

El mercado de excavadoras consolida su recuperación pero sigue lejos de su techo

Al igual que el resto de segmentos del mercado de maquinaria, el de las excavadoras de producción evidencia su recuperación con los datos al cierre de 2018. Según los datos recopilados y difundidos por la Asociación Nacional de Distribuidores e Importadores de Maquinaria de Obras Públicas, Minería y Construcción (Andicop), el pasado año se vendieron 411 excavadoras de producción en nuestro país, lo que supone un crecimiento del 49,45% respecto a 2017.

De este modo, 2018 es el quinto año consecutivo en el que las ventas de excavadoras cierran en positivo, tras el mínimo del año 2013, cuando

apenas se vendieron 60 unidades (ver tabla 1). Asimismo, el crecimiento del mercado de excavadoras se sitúa por encima tanto del incremento del total de ventas de maquinaria en 2018, que fue de un 34%, como de la variación de ventas de maquinaria de producción, que se situó en el 29,62%.

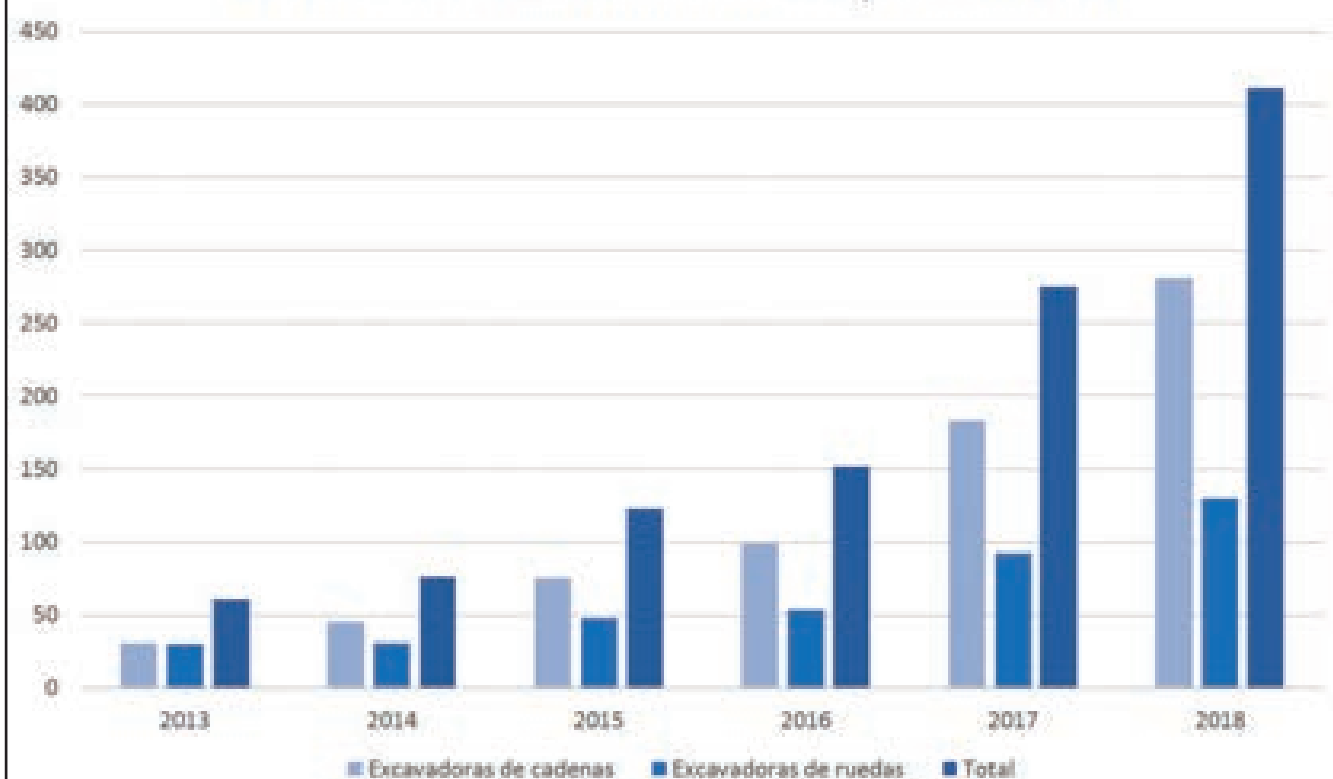
A pesar del incremento en las ventas de excavadoras cercano al 50%, este se modera respecto al crecimiento registrado en 2017, que fue superior al 80%.

Por tipología de excavadora, estas más de 400 unidades vendidas se distribuyen en 281 de ruedas y 130 en su modalidad de excavadoras. En cuanto a su crecimiento respecto al año precedente, ambas contribuyen

al crecimiento total con una notable tasa interanual cercana al 50%; las ventas de excavadoras de cadenas aumentaron un 53,55% respecto a 2017, mientras que las de los modelos de ruedas hicieron lo propio un 41,3%.

Desde que el mercado tocase fondo en 2013 con poco más de 60 unidades, el crecimiento acumulado es del 573%. Sin embargo, a pesar de este camino de recuperación que se extiende ya por un lustro, el mercado continúa estando lejos del máximo histórico de 2007, año en el que se vendieron 2.801 excavadoras, 1.573 de cadenas y 1.228 de ruedas. Esto significa que las 411 unidades vendidas el pasado año sitúan el mercado en un 15% de volumen respecto a 2007.

Ventas de excavadoras de producción



Fuente: Andicop y elaboración propia

	EXCAVADORAS DE CADENAS	EXCAVADORAS DE RUEDAS	TOTAL	DIFERENCIA AÑO ANTERIOR
2018	281	130	411	49,45%
2017	183	92	275	80,92%
2016	99	53	152	23,58%
2015	75	48	123	61,84%
2014	45	31	76	24,59%
2013	31	30	61	-13,5%



Entrevista a Rafael Duyos, representante Regional España de IPAF

"En España, el mercado del alquiler tocó fondo en 2013. Desde entonces lleva subiendo todos los años"

IPAF, Federación Internacional de Plataformas Aéreas, es una de las organizaciones más representativas del sector de la construcción y de la industria, tanto dentro como fuera de nuestras fronteras. Una organización sin ánimo de lucro, propiedad de sus afiliados, entre los que se encuentran fabricantes, empresas de alquiler, distribuidores, contratistas y usuarios. Los afiliados a IPAF operan la mayoría de la flota de alquiler de PEMP/PTA del mundo y fabrican el 85 % de las plataformas del mercado. Entrevistamos a Rafael Duyos, representante Regional España de IPAF, quien analiza la situación y las tendencias más destacadas hoy en día en el mercado de las Plataformas Elevadoras Móviles de Personal (PEMP/PTA), así como la situación del mercado global del alquiler.



RAFAEL DUYOS

¿Cuál es la situación y las tendencias más destacadas hoy en día en el mercado de las Plataformas Elevadoras Móviles de Personal (PEMP/PTA)?

El mercado de las PEMP lleva varios años creciendo en España, de manera sostenida, tanto en el mercado de alquiler, como en el de compra de nuevas PEMP. El parque total

de PEMP en España lleva 5 años creciendo a un ritmo entre el 2 y el 4%. No tenemos todavía datos definitivos del cierre de 2018, pero creemos el parque total es superior a las 23.000 plataformas, con lo que se recuperan los números del año 2011

¿Cómo valora la actual necesidad de renovación del parque de plataformas y la reestructuración de flotas?

La crisis hizo que el parque de Plataformas envejeciera considerablemente. Es estos últimos cinco años, las empresas han empezado a volver a renovar poco a poco sus flotas. Aunque la vida media de la máquina en la flota ha bajado en 2018 de los 9.1 años en los que estábamos en 2017, sigue estando lejos de los 4.7 años que había en 2009. Por lo que todavía la renovación del parque tiene mucho recorrido.

¿Cómo se encuentra en la actualidad el mercado global del alquiler?

IPAF todos los años edita un informe sobre el mercado del alquiler de plataformas y sus tendencias (www.ipaf.org/reports) y que es

un referente. Del último informe con datos del año 2017, vemos que el mercado global de las plataformas es de aproximadamente 1,35 millones de unidades, frente a 1,25 de finales del 2016 (+8%) repartidas en unas 651.000 en norte américa, un 4% más que en el 2016 (623.600) el mayor mercado sin lugar a dudas, y creciendo año a año de forma estable, unas 365.800 en Europa y ME, frente a las 349.350 del año anterior que supone un crecimiento del 5%, unas 48.200 en Latinoamérica, frente a las 46.450 que supone un aumento del 4%, y 287.300 en Asia Pacífico, que es donde el mercado crece a mayor ritmo, casi un 19% frente a las 242.100 del año anterior.

En cuanto a España, el mercado del alquiler tocó fondo en el año 2013. Desde entonces lleva subiendo todos los años, a ritmos entre el 5 y 7%. Y la previsión para el 2019 vuelve a ser de una subida del 5%. Por lo que hay que estar satisfechos

¿Qué consejo daría a las empresas alquiladoras de PEMP?

Que mantengan el parque en buenas con-

“La mayor causa de accidentes mortales es siempre la caída en altura. Le sigue el vuelco, la electrocución y el atrapamiento. Todos, en general, evitables con una buena formación y supervisión”

diciones, y que se preocupen por la seguridad de quien va a manejar sus PEMP. El alquilador no es el responsable de supervisar quién y cómo maneja sus PEMP, pero sí puede hacer una labor muy importante de concienciación. Que no se produzcan accidentes es bueno para todo el sector, y es labor de todos los implicados, no sólo del usuario final.

bauma

Abril 8-14 2019 | Múnich

Hall A6.131
VISIT US!

cohidrex



Pol. Ind. Im Capellanías
C/ Alparagateros, 1
10005 Cáceres - España

+34 927 230 834
info@cohidrex.es
www.cohidrex.com

Trasteel WEAR PARTS

Repuestos e implementos para
Obra Pública, Construcción y Minería

“Las compañías más importantes han confirmado su compromiso con las máquinas “más verdes”, como las máquinas eléctricas e híbridas, dando así respuesta a la creciente demanda de este tipo de maquinaria por parte de los clientes”

¿En qué medida las empresas de alquiler europeas se inclinan por equipos híbridos o eléctricos y cumplir con unas regulaciones en cuanto a emisiones cada vez más estrictas?

Las compañías más importantes han confirmado su compromiso con las máquinas “más verdes”, como las máquinas eléctricas e híbridas, dando así respuesta a la creciente demanda de este tipo de maquinaria por parte de los clientes, y dando también respuesta a las exigencias regulatorias de bajas emisiones. Todas las grandes compañías están invirtiendo en esta tecnología, principalmente en las eléctricas, pero algunas empresas de alquiler también han empezado a invertir en las máquinas híbridas, a pesar de que actualmente son hasta un tercio más caras que las máquinas de combustión interna equivalentes.

La formación ha experimentado un gran cambio con la introducción de las nuevas tecnologías y herramientas metodológicas ¿Cómo han incorporado estos aspectos a la formación de operadores de PEMP?

La formación de operadores ha cambiado y mucho. En IPAF los cursos antes se hacían con presentaciones en Power Point, y ahora son interactivos, con material audiovisual que reproduce situaciones reales... y lo que queda por venir!!! En IPAF también hemos desarrollado un módulo de formación online, para que la teoría de los cursos de operario se pueda hacer a distancia, pero tanto el examen teórico como las pruebas prácticas, son presenciales. Ahora se está desarrollando el

curso de supervisor también online. La formación en IPAF siempre está mejorando y usa todas las nuevas tecnologías a su alcance.

Existen simuladores para entrenamiento en determinados equipos de trabajo. ¿Se puede formar de forma práctica a un operador en el uso de PEMP con este tipo de herramientas de realidad virtual?

En IPAF hicimos una consulta pública para ver a nivel mundial la aceptación de la realidad virtual y su futuro como parte de la formación. Y con todo ello realizamos un informe que básicamente viene a decir que los simuladores de PEMP/PTAS deberían ayudar a mejorar los cursos existentes de formación de IPAF, pero no los reemplazarán. (www.ipaf.org/XRstrategy) En muchos eventos de IPAF por todo el mundo hemos contado con un simulador de realidad virtual para que la gente lo pudiera probar y darnos su opinión para poder elaborar el informe. En cuanto a su fabricación, en IPAF hemos descartado el desarrollo de simuladores o equipos de RE. Sin embargo, sí hemos optado por desarrollar un sistema bajo el cual la federación pueda revisar, aprobar y certificar los hardwares y softwares de RE que podrían usarse dentro de sus distintos programas de formación (especialmente para el curso destinado a la obtención de carnés PAL+) o que podrían tener otras funciones clave para que los operadores puedan familiarizarse con el uso de PEMP/PTAS Y PTDMs y garantizar su seguridad durante el mismo.

¿Cuáles son los accidentes más frecuentes?

En IPAF tenemos un apartado en la web para el reporte de accidentes, donde cualquier usuario puede reportar un accidente, y una única persona en IPAF se encarga de revisar los datos para que no haya nada duplicado. La mayor causa de accidentes mortales es siempre la caída en altura. Le sigue el vuelco, la electrocución y el atrapamiento. Todos, en general, evitables con una buena formación y supervisión.

¿Qué nos puede decir sobre los avances en la normativa en lo relativo al diseño, uso, formación y transporte?

Las normas, para que cumplan su función, tienen que estar siempre en continua mejora. En IPAF colaboramos con todos los organismos de estandarización a nivel mundial. Por supuesto, en España colaboramos con AENOR, donde

ahora mismo estamos trabajando en la mejora de la UNE 58923 de formación de operarios. Y el año pasado participamos en la revisión de la UNE 58921 de mantenimiento. Además de colaborar en la redacción de Normas, también hemos colaborado con el INSST en la publicación de varias NTPs, que han sido muy útiles para los usuarios. En cuanto al transporte de la maquinaria, el conductor y la empresa de transporte son los responsables de los trabajos de fijación, aseguramiento de la carga y de las medidas de seguridad necesarias para evitar el desplazamiento de la misma, tanto en la carga como durante el transporte. En IPAF en breve tendremos para nuestros afiliados una guía para este tema.

¿Cómo perciben desde IPAF la cultura de seguridad en las empresas y trabajadores españolas en la utilización de este tipo de equipos de trabajo?

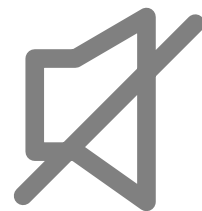
Las PEMP son máquinas muy seguras, que necesitan operarse por un personal formado, y los trabajos deben ser supervisados también por personal formado. Las empresas cada vez más son conscientes de esta necesidad de formación, que es el pilar básico de la seguridad. Sin la formación adecuada no hay seguridad. Grandes empresas como Repsol, Renault, Navantia, recurren a IPAF para fomentar dentro de su empresa la seguridad en el manejo de PEMP. IPAF está encantado de colaborar con todas las empresas que lo necesiten. Todavía queda mucho trabajo de concienciación dentro de las empresas, pero se nota una evolución positiva. Cada vez las empresas españolas son más exigentes con la seguridad en general

IPAF promueve y fomenta el uso seguro de plataformas elevadoras con diferentes iniciativas, ¿podría destacar alguna?

Fomentar la seguridad en el manejo de las PEMP es la esencia de IPAF. Todo lo que hace IPAF es por la seguridad. En nuestra web <https://www.ipaf.org/es/campanas> se pueden descargar todas la campañas de seguridad que se han realizado, que se pueden descargar. Aparte de las campañas de seguridad IPAF participa y organiza eventos por todo el mundo de fomento de la seguridad, ferias, conferencias, seminarios. Como ya hemos dicho, IPAF también participa en la elaboración de Normas, Notas Técnicas de Prevención (NTP). Y por supuesto, dando formación. En el 2018 IPAF formó a más de 165.000 personas en 41 países diferentes.

NUEVOS EQUIPOS RENTAL

ULTRA SILENCIOSOS



SOLAMENTE

50 dB(A)

DE EMISIONES SONORAS

Med. a 7 m y 75 % de carga

RR GAMA
RENTAL

VISÍTENOS HALL A6 STAND 527

bauma

MUNICH 8-14 ABRIL 2019



www.inmesol.es

INMESOL, S.L. / OFICINA CENTRAL

Carretera de Fuente Álamo, 2 / 30153 CORVERA · Murcia / ESPAÑA

Tel: +34 968 380 300 | +34 968 380 879 | Fax: +34 968 380 400

inmesol@inmesol.com

Síguenos en



GRUPOS ELECTRÓGENOS
INMESOL

El material de construcción europeo sigue en la senda del crecimiento



2018 fue el año más fuerte para el sector de equipos de construcción en Europa después de la crisis económica de 2008/09: las ventas en el mercado europeo crecieron un 11 % y el nivel absoluto del mercado ahora está un 10 % por debajo del máximo de 2007. Hubo un impulso considerablemente creciente a lo largo del año: después de un aumento de ventas del 5 % en el primer trimestre (comparado con el primer trimestre de 2017), el crecimiento fue de 8.5 % y 9.4 % en el segundo y tercer trimestre, respectivamente. El último trimestre incluso experimentó un auge inesperado con las ventas que crecieron un 15 % de un año a otro. Estas son las principales conclusiones del Informe Económico Anual 2019 de CECE.

RENDIMIENTO EN 2018

La mayoría de las regiones de Europa occidental y septentrional experimentaron un crecimiento constante. Provenientes de niveles ya altos, muchos de estos mercados alcanzaron nuevos niveles históricos. Los mercados del sur de Europa y de Europa central y oriental continuaron su recuperación y crecieron a ni-

veles superiores a la media. Rusia confirmó la tendencia positiva del año anterior. El mercado turco fue la excepción negativa: después de un comienzo estable en 2018, el mercado cayó víctima del clima económico general del país y registró una segunda mitad desastrosa.

Las ventas de equipos de movimiento de tierras en Europa (incluidas Rusia y Turquía) crecieron un 9,6 %, superando así los niveles de 2008. Las ventas de equipos viales en el mercado europeo aumentaron un 12 %. Al igual que en los equipos de movimiento de tierras, las ventas alcanzaron sus niveles más altos desde la crisis económica hace diez años. El equipo de construcción de edificios fue una vez más el mejor desempeño de los subsectores en 2018, pero a medida que continúa la recuperación de este segmento, el crecimiento de las ventas de equipos de concreto y grúas torre se está volviendo menos dinámico, también con respecto al equipo de carreteras y Sectores de equipos de movimiento de tierras. Sin embargo, el punto positivo es que después de cuatro años consecutivos de crecimiento, la recuperación se encuentra en una etapa avanzada a pesar de una disparidad Norte-Sur todavía existente y bastante fuerte.

PANORAMA 2019

No se espera que el escenario general cambie significativamente en 2019. Junto con la expansión de los sectores de la construcción y la minería y respaldada por el alza de los precios de los productos básicos, se espera que la industria global de equipos de construcción continúe en una senda de crecimiento, aunque con un impulso algo más lento; dado que China con el apalancamiento de todos los mercados probablemente no continuará su crecimiento a un ritmo comparable. Si los desarrollos globales no se ven eclipsados por una agravación de los conflictos comerciales, un aumento de ventas del 5 % al 10 % en el mercado mundial es una previsión realista.

Al final de lo que ha sido un ciclo ascendente bastante largo, no es realista esperar los mismos niveles de crecimiento que en 2018. Una situación de desaceleración cíclica en Europa en la segunda mitad de 2019 es un escenario realista. "Como resultado, la previsión para el mercado europeo de equipos de construcción es que las ventas estén entre 0 % y -5 % en 2019", ha dicho Sebastian Popp, experto en economía de CECE. "Esto todavía representaría un buen año para la industria y no es una mala noticia". **Fuente CECE.**

REVOLUTIONIZING POWER

HIGH-PERFORMANCE
ADVANCED DRIVE SYSTEMS.



DEUTZ SERVICE CENTER Life Time Support



OUR PROMISE YOUR FLEXIBILITY

**DEUTZ -primer fabricante a nivel mundial en conseguir
la certificación de emisiones EU Stage V**

www.deutz.es

DEUTZ SERVICE CENTER MADRID
Picos de Europa 4B / 28830 San Fernando de Henares
Tel: 912 308 662 / Fax: 916 088 996
servicecentermadrid@deutz.com
www.deutz.es



DEUTZ SERVICE CENTER BARCELONA
Avd. Catalunya, 2 / 08185 Lliça de Vall (BARCELONA)
Tel: 93 843 92 81 / Fax: 93 843 60 92
service.center.barcelona@deutz.com
www.deutz.es

The engine company.



Liebherr

La LTM 1230-5.1 ofrece una pluma telescópica extremadamente larga y marca nuevos hitos en cuanto a capacidad de carga. Además de un plumín lateral multifuncional, ofrece un plumín fijo de hasta 43 m de longitud. Gracias a las innovaciones de Liebherr VarioBase, VarioBallast, ECOmode y ECOdrive, los usuarios de la nueva grúa LTM 1230-5.1 pueden trabajar de una forma especialmente segura y eficiente.

-Carga máxima: 230 T

-Pluma telescópica: 75 m

-Altura de elevación máxima: 111 m

-Alcance máxima: 86 m

-Número de ejes: 5

www.liebherr.com



Manitowoc

La nueva grúa todo terreno GMK3060 es una combinación de la potente pluma Megaform de seis secciones con un vehículo de tres ejes compacto, gracias a lo cual es ideal para una variedad de trabajos en lugares estrechos. Esta grúa es también una de las primeras en estar provista del nuevo

sistema de control de grúa estandarizado de Maniowoc. La nueva GMK3060L se basa en el diseño de su predecesora, pero tiene una pluma más larga (48 m/157,5 pies en lugar de 43 m/141 pies) y ofrece las tablas de carga para servicio de alquiler más potentes de su clase.

Al igual que la original, la GMK3060L ofrece las dimensiones más compactas en el segmento de tres ejes, lo que permite acceder a sitios de trabajo muy estrechos, maniobrar fácilmente en el centro de las ciudades e inclusive trabajar en el interior de las edificaciones. El chasis es casi tan compacto como el de los modelos de dos ejes y hasta 1 metro más corto que las grúas de tres ejes de la competencia, con un largo de vehículo de solo 8,68 m (28,47 pies) y una altura mínima total de 3,48 m (11,41 pies), con la suspensión completamente abajo. El nuevo modelo tiene una pluma principal TWIN-LOCK más larga, de 48 m (157,5 pies) y siete secciones, sujeta con pasadores, y tablas de carga considerablemente más potentes.

www.manitowoccranes.com



Demag

Con una capacidad de elevación de 1200 toneladas, la Demag AC 1000-9 puede circular cumpliendo un límite de carga por eje de 12 toneladas con su pluma principal de 50 metros. Esto le permite desplazarse en cualquier lugar y sobre prácticamente cualquier tipo de calzada a cualquier obra.

La Demag AC 1000-9 viene de serie con una pluma principal de 50 metros. Sin embargo, si lo necesita, también se puede solicitar con una pluma principal de 100 metros. Y también es imbatible a nivel mundial en este aspecto, ya que ninguna otra grúa todo terreno ofrece una pluma principal tan larga.

Con la pluma principal de 50 metros y el plumín abatible opcional, la grúa alcanza una longitud máxima del sistema de 163,3 metros, lo que la convierte en una máquina imbatible para grandes proyectos de construcción.

Los estabilizadores estándar en estrella, que reducen notablemente la deformación del sistema y, por lo tanto, proporcionan una estabilidad extraordinaria a mayores capacidades de elevación, desempeñan un papel crucial en este sentido.

La intercambiabilidad es importante: contrapesos compatibles con modelos CC.

La rentabilidad es especialmente importante cuando se trata de grúas de grandes dimensiones. Es por ello que los contrapesos de las grúas Demag AC 1000-9 son idénticos a los de las grúas sobre orugas con pluma de celosía Demag CC. Esto no solo facilita la logística de transporte, sino que también reduce los costes operativos y de inventario.

www.demagcranes.com



Tadano

El nuevo ATF 60G-3 destaca por su gran capacidad de elevación, su largo brazo principal de 48 m y su cumplimiento de los límites de carga de eje legalmente prescritos de 10 a 12 t.

Presenta un nuevo y revolucionario concepto de accionamiento, lo que significa que el motor y la caja de cambios no están dispuestos en el transportador, sino en la parte trasera de la superestructura. De esta manera, el transportador se puede fabricar más rígido y ligero y los componentes del disco funcionan como un contrapeso adicional.

El concepto general del ATF 60G-3 se completa con la pluma principal que, con una longitud de 48 m, no solo es larga sino también muy compacta, por lo que es especialmente adecuada para operaciones sujetas a limitaciones de altura, como pasillos, túneles o debajo de puentes.

El nuevo concepto de transmisión también proporciona importantes ventajas para el operador de la grúa: por un lado, durante el viaje en carretera, ya que el motor está lejos de la cabina del operador, por lo que la contaminación acústica es, en consecuencia, baja. Y, por otro lado, durante el funcionamiento de la grúa, ya que el motor y el sistema de gases de escape están en todo momento detrás de la cabina de la superestructura, creando así un entorno más relajante y más seguro para el trabajo con grúas.

www.tadano.com



La Fundación Laboral de la Construcción de Madrid celebra su 25º aniversario



Manuela Carmena y representantes de la Fundación Laboral de la Construcción

La Fundación Laboral de la Construcción de Madrid ha celebrado su 25 aniversario en su sede y Centro de Formación en Vicálvaro, con un acto que ha estado presidido por la alcaldesa de Madrid, Manuela Carmena Castrillo y que ha contado con la asistencia de más de 400 personas.

Por parte de la Fundación Laboral de la Construcción han estado presentes Francisco Ruano Tellaeche (AECOM-CNC), presidente de la entidad paritaria de Madrid; Mariano Hoya Callosa (UGT-FICA) y Miguel Rosa Fernández (CCOO de Construcción y Servicios), vicepresidentes de la Fundación Laboral de Madrid; Juan F. Lazcano Acedo (CNC), presidente de la Fundación Laboral de la Construcción; Vicente Sánchez Jiménez (CCOO de Construcción y Servicios), vicepresidente de la entidad paritaria; Luis

Miguel López Reíllo, secretario general de UGT Madrid; Enrique Corral Álvarez, director general de la Fundación Laboral de la Construcción, y Francisco Castrillo Mancebo, gerente de la Fundación Laboral de la Construcción de Madrid.

UN SECTOR "MÁGICO"

Durante su intervención en la clausura del acto, Manuela Carmena ha alabado la labor desarrollada por la Fundación Laboral de la Construcción y la evolución del propio sector de la construcción, el cual ha descrito como un sector "esencial para las ciudades" y, en concreto, para la ciudad de Madrid: "Madrid es una ciudad histórica y nueva, que en 60 años se ha quintuplicado; tenemos una buena construcción, con buenas viviendas, con las que el 85% de los ciudadanos están

satisfechos por ser de buena construcción", ha valorado Carmena. La regidora también ha calificado al sector de 'mágico': "De un solar luego vemos viviendas, escuelas y centros de mayores, y eso hace que desde el arquitecto al albañil sea una actividad mágica", ha elogiado la alcaldesa.

Tras felicitar a la Fundación Laboral por estos 25 años de existencia, ha recordado que en Madrid "queda mucho por hacer en torno a la rehabilitación". Asimismo, la regidora ha querido plantear la posibilidad de crear un Premio a la innovación en técnicas de construcción y de prevención de riesgos laborales en el sector, "ya que, si en el Ayuntamiento existe una línea de premios a la cultura, por qué no premiar a la gran innovación que existe en la construcción", ha incidido Carmena, quien quiso recordar a

la primera mujer arquitecto de España, Matilde Ucelay (1912-2008).

Por su parte, el presidente de la Fundación Laboral de Madrid, Francisco Ruano, ha hablado de los retos que afronta actualmente el sector de la construcción, sobre todo "la necesidad de incorporación al sector de suficientes profesionales cualificados que den respuesta a las necesidades del mercado, con el fin de reponer a los trabajadores" del sector que se han perdido con el tiempo. "Y hacerlo a través de la formación de profesionales que les lleve a la empleabilidad", ha explicado Ruano. "Sed todos (empresas y trabajadores) bienvenidos a vuestra casa. La Fundación es un organismo que siempre responde a las necesidades del sector, profesionalizando y cualificando a sus trabajadores", ha concluido.

MÁS VISIBILIDAD A LAS MUJERES

Por su parte, el vicepresidente de la Fundación Laboral de Madrid (CCOO de Construcción y Servicios), Miguel Rosa Fernández, ha destacado la importancia de las relaciones laborales, "que son esenciales". "En el sector de la construcción somos un referente para otros sectores", ha remarcado y ha añadido que la Fundación Laboral "es un nexo" entre trabajadores y empresarios y que "tiene que ser la puerta para el acceso al mercado laboral a través de la cualificación profesional. Hay que trabajar por un futuro de libertad y de progreso".

Asimismo, el vicepresidente de la entidad paritaria de Madrid (UGT-FICA), Mariano Hoya Callosa, ha querido reivindicar la existencia de la Fundación Laboral, "el espacio de interlocución necesario tras el I Convenio General del Sector, basado en dos elementos esenciales para la construcción: la formación de los trabajadores y la lucha contra la siniestralidad. Una Fundación diversificada y con financiación propia gracias al esfuerzo de trabajadores y empresarios; éste es el éxito de ese primer convenio".

NECESIDAD DE RECUALIFICACIÓN

El presidente de la Fundación Laboral de la Construcción y de la patronal del sector, Juan F. Lazcano (CNC), ha querido recalcar que la Formación Profesional para el Empleo es un elemento "fundamental para nuestro sec-



Carmena con casco campaña mujeres #yotambienconstruyo

tor. Siempre lo ha sido, teniendo en cuenta sus especiales necesidades de constante recualificación. Pero ahora lo es más aún si cabe. Necesitamos que el sistema provea la mano de obra cualificada que el sector está demandando". "Desde nuestra responsabilidad como interlocutores sociales –ha señalado–, estamos trabajando ya en un desarrollo propio dentro de la negociación colectiva sectorial, con el objetivo de adaptar el Sistema Nacional de Cualificaciones Profesionales a la realidad de nuestros oficios. La propia Agenda de Capacidades para Europa, aprobada por la Comisión Europea en 2016, establece la necesidad de un esfuerzo concertado de numerosos actores: los gobiernos, las regiones, las entidades locales, las empresas y los trabajadores".

Por otro lado, Lazcano ha querido destacar la campaña de comunicación #yotam-

bienconstruyo, llevada a cabo por la entidad paritaria para atraer y hacer más visible a las trabajadoras del sector (que representan un 9% del sector en España).

FALTA DE JÓVENES

Mientras, Vicente Sánchez, vicepresidente de la Fundación Laboral de la Construcción, ha querido resaltar "el problema latente en el sector: la falta de atractivo del sector para los jóvenes. Queremos que esta situación cambie. Queremos que nuestros jóvenes elijan la obra, pero que lo hagan a través de una cualificación de calidad y que a través de esa profesionalización comiencen a trabajar en el sector. Y para ello necesitamos apoyo de las administraciones públicas, para hacer una formación profesional reglada, que posibilite contratos de trabajo durante la formación", ha destacado.



Un momento durante el acto 25º aniversario

Deutz presenta su kit de productos modulares para los accionamientos *off-highway*

Entre el 8 y el 14 de abril, deutz exhibirá un kit de producto modular para unidades diésel, gas, híbridas y eléctricas en su stand, que mide más de 400 m², en bauma 2019 en munich.

Esta exposición emblemática para la industria de la construcción internacional es el evento comercial más importante para deutz, que se especializa en el suministro de sistemas de manejo eficientes y respetuosos con el medio ambiente para equipos de construcción y aplicaciones de manejo de materiales. Bauma, reconocida como la "feria comercial más grande del mundo", ha crecido este año para cubrir 614,000 m² y ya ha anunciado un nuevo récord de asistencia de más de 3,500 expositores de 55 países; eso es casi 100 más que en 2016.

EL KIT DE PRODUCTO MODULAR PARA UNIDADES OFF-HIGHWAY EFICIENTES

Deutz está diversificando su gama de producto y, en el futuro, ofrecerá una gama modular de diferentes tecnologías a sus clientes en los segmentos de equipos de construcción, carretillas elevadoras y plataformas elevadoras. Basándose en los módulos de sus productos, deutz diseñará individualmente el sistema de manejo óptimo para cada cliente y, gracias a la experiencia adquirida por la compañía durante muchos años, explotará y combinará de manera inteligente los beneficios de varias tecnologías. Esto se aplica tanto a los motores de combustión, un área en la que deutz ha estado entre los fabricantes líderes durante más de 150 años, como al segmento de la electromovilidad. La electrificación es un elemento integral de la experiencia en desarrollo de deutz.

Deutz ya ha desarrollado con éxito los primeros prototipos de máquinas como parte de su estrategia e-deutz. Como consecuencia de este trabajo, a fines de 2018, deutz pudo presentar dos máquinas prototipo comple-

tamente operativas que operan en condiciones reales en "electric", con su cliente, inversor y evento de prensa. Dos manipuladores telescópicos que normalmente funcionan con un motor diésel deutz tcd 3.6 De 74 kw se convirtieron, uno a un motor híbrido y el otro a un motor eléctrico completo, en la planta de desarrollo de deutz en colonia. En términos de potencia de salida y capacidad, cada componente de e-deutz es escalable, los ahorros potenciales dependen esencialmente del ciclo de carga y del tiempo durante el cual se opera el equipo en la aplicación particular. El híbrido e-deutz que se demostró logra un ahorro de combustible de aproximadamente el 15 por ciento, recuperando los costos de inversión después de solo un año de uso.

Como lo explica el frank hillier, presidente del consejo de administración de deutz: "nuestros clientes nos piden que proporcionemos máquinas para una especificación de rendimiento particular. Los suministramos en cada caso con la mejor combinación de componentes de accionamiento convencionales y eléctricos. En general, logramos un aumento significativo en la eficiencia que reduce los costos totales de funcionamiento,



DEUTZ MODULAR PRODUCT KIT

DIESEL | KWT | GAS | LITHIUM | HYBRID | HYDROGEN

19 kW | 37 kW | 56 kW | **75 kW** | 100 kW | 150 kW | 200 kW

DIESEL | GAS | HYBRID | HYDROGEN

Clean diesel | Clean fuels

G 2.2 TCD 2.2	G 2.9 TCD 2.9	TCD 3.0	40V	350V
BATTERY Capacity (kWh)			5-20	15-150
EMOTOR (kW)			5-19	20-100
Commutator Engine (Replacement in L)			1.2	2.2 2.9 3.6

DIESEL | GAS

RAW Stage V: DPF + SCR
Tier 4: DOC + SCR

SAV Stage V: ICR + DPF
Tier 4: DOC

ZERO EMISSION Mode

Simplified EAT

Optimized Dynamics + Consumption

ZERO EMISSION

el consumo de combustible y las emisiones en igual medida”.

En bauma, deutz planea demostrar en condiciones reales de funcionamiento otras máquinas prototipo tomadas de proyectos reales de clientes de e-deutz. Junto con manitou group, fabricante de equipos originales (oem), especializado en el campo de los manipuladores telescópicos para todo terreno, deutz ya ha ensamblado y entregado las primeras máquinas prototipo con dispositivos electrificados.

Michael wellenzohn, miembro de la junta de administración de deutz ag para ventas, servicio y marketing, explica: “hemos demostrado que la electrificación funciona en el segmento off-highway y que ofrece costos medibles y beneficios en emisiones. Nuestro siguiente paso es industrializar estas unidades y transferir sus beneficios a los productos de nuestra serie”.

DEUTZ EXPANDE SU CARTERA DE DIÉSEL

Además de sus soluciones eléctricas, deutz también mostrará el tcd 5.2 Por primera vez en bauma, agregando así un potente motor de cuatro cilindros a su cartera de diésel. Este motor, con su correspondiente capacidad cúbica de 5,2 litros, es un nuevo derivado del exitoso motor en línea de seis cilindros deutz tcd 7.8, que ofrece una opción adicional entre los motores de cuatro cilindros tcd 4.1 y 9.0.

A partir de 2019, deutz también realizará nuevas adiciones significativas a su cartera de mayor rango de producción, con cuatro nuevos motores en línea de entre 9 y 18 litros de capa-

cidad. El motor de cuatro cilindros tcd 9.0 y los modelos de seis cilindros tcd 12.0 / 13.5 y 18.0 ofrecen una potencia de salida de entre 300 y 620 kw y se dirigirán, en particular, a aplicaciones fuera de carretera para trabajos pesados. Los modelos de la gama de productos tcd 9.0 a 13.5 son parte de un concepto de plataforma familiar con una interfaz de cliente estandarizada y lados delantero y trasero idénticos, lo que facilita considerablemente la instalación y el servicio de los motores.

COMBUSTIBLES ALTERNATIVOS

Deutz está ampliando su oferta de productos en el rango de potencia de salida más bajo, no solo en lo que respecta a la capacidad cúbica sino también en la elección de combustibles. A partir de 2019, basado en el exitoso tcd 2.9 de cuatro cilindros (30 a 75 kw), habrá una variante de tres cilindros, el tcd 2.2, con un rendimiento de 22 a 56 kw. Ambos motores diésel también estarán disponibles en versiones de gas licuado de petróleo (glp), denominadas g 2.2 y g 2.9. Todas las variantes se basarán en la misma plataforma del motor, generando amplios efectos de sinergia. Estas unidades representarán una opción adicional, en particular para aplicaciones de baja carga en el campo de manejo de materiales y equipos de construcción compactos. El g 2.2 estará expuesto a la mirada del mundo por primera vez en munich.

Otro punto a destacar en el stand de deutz en la feria será una variante de hidrógeno del tcd 7.8. Esto se debe a que deutz no solo está trabajando en soluciones electrificadas en sus esfuerzos por promover conceptos de unidades alternativas. Adaptar el motor de combustión tradicional para que pueda utilizar combustibles alternativos, como el hidrógeno, como fuente de energía sostenible es otra área prometedora de su investigación actual. El año pasado, la puesta en marcha de munich, keyou, presentó un prototipo de motor deutz que se ha convertido para utilizar hidrógeno. Keyou ha desarrollado un kit de conversión que convierte un motor de combustión convencional en una unidad basada en la tecnología de hidrógeno más avanzada. La función de deutz como socio de desarrollo es proporcionar el motor diésel tcd 7.8.

CONCEPTO DE SERVICIO DE EXTREMO A EXTREMO

En un área separada dedicada a su servicio actualizado y negocios de posventa, deutz presentará en bauma su concepto de servicio de extremo a extremo bajo el lema “we care. We support. We deliver”. Aquí es donde los visitantes pueden experimentar toda la gama de piezas originales de deutz hasta soluciones digitales innovadoras como la aplicación deutz connect o el portal de servicio en línea (www.Deutz-serviceportal.com). Este concepto de servicio le permite a deutz ofrecer la opción de diagnóstico remoto del motor a través de un teléfono inteligente más una plataforma central en línea, donde los clientes finales pueden comunicarse con su socio de servicio local, registrar su motor o comprar piezas de repuesto en línea 24/7. Ubicación Deutz en Bauma 2019: salón a4, stand 327

Accionamientos para la traslación y rotación para mini-excavadoras de Bonfiglioli

Estos dos nuevos productos fabricados por el especialista italiano de accionamientos Bonfiglioli permiten a los clientes obtener una solución completa de accionamientos para las mini-excavadoras de 2-3 toneladas. Bonfiglioli ofrece una alternativa totalmente eléctrica a la unidad hidráulica de pistón axial convencional, permitiendo que la máquina reduzca los niveles de ruido y emisiones de CO2 a cero.

Este tren motriz eléctrico completo mejora considerablemente la eficiencia de la máquina y prolonga el intervalo de mantenimiento resultando en una reducción significativa de los costes totales de propiedad. Mientras que los reductores se benefician de más de 65 años de experiencia de Bonfiglioli en el campo de las aplicaciones hidráulicas convencionales, los motores eléctricos han sido diseñados específicamente y desarrollados para satisfacer los exigentes requisitos del mercado en términos de eficiencia energética, dimensiones compactas y alta densidad de potencia.

Cada motor ha sido diseñado para ajustarse perfectamente al espacio disponible para el sistema de traslación y rotación minimizando los requerimientos y las modificaciones en el bastidor y en todo el sistema. Su diseño resistente y compacto está garantizado gracias al diseño de la tecnología del estator, realizado con un bobinado compacto y la tecnología IPM (Imán permanente interno).

La amplia selección de soluciones de accionamiento, junto con una elevada calidad, tecnología avanzada y una enorme experiencia, convierten a Bonfiglioli en un socio ideal para todos los fabricantes de equipos de construcción. Los numerosos años de experiencia certifican la capacidad de Bonfiglioli para diseñar, desarrollar y crear soluciones personalizadas robustas que se adaptan perfectamente a las necesidades y a los requerimientos de sus clientes.



El accionamiento para traslación 701 CE de Bonfiglioli ha sido diseñado específicamente para mini-excavadoras de 2 a 3 toneladas.



El accionamiento para traslación 701 CE de Bonfiglioli ha sido diseñado específicamente para mini-excavadoras de 2 a 3 toneladas.

Todo el recambio que necesitas en un mismo sitio



Recambios



Distribuciones



Marcas

CASE · NEW HOLLAND · FIAT · JCB · KOMATSU · CATERPILLAR · TEREX · O&K · LIEBHERR · TESMEC · TRENCOR
TRENCH · ASTEC · WIRTGEN · LEBRERO · HAM · EUROPACTOR · BOMAG · MANITOU · BOBCAT · JLG

CÓRDOBA
957 42 00 42
cordoba@recinsa.es

PALENCIA
979 72 80 73
palencia@recinsa.es

LLEIDA
973 25 70 09
lleida@recinsa.es

JEREZ
956 18 05 08
jerez@recinsa.es

SANTIAGO
981 55 81 32
santiago@recinsa.es

MADRID
91 795 31 13
ventas@recinsa.es

JAÉN
953 28 07 07
jaen@recinsa.es

LORCA
968 44 42 22
lorca@recinsa.es

ÚBEDA
953 79 02 57
ubeda@recinsa.es

SEVILLA
954 25 85 68
sevilla@recinsa.es

Camso presenta en SIMA su CTS High Speed

Camso dio a conocer detalles de su Sistema de Pista de Conversión en Alta Velocidad (CTS) de contrastado rendimiento para cosechadoras, y reveló detalles sobre su nueva oferta de ruedas de poliuretano reacondicionadas y nuevas partes de repuesto durante la feria SIMA en París, Francia.

“Ofrecemos el abanico más amplio de pistas de caucho y sistemas de pistas de conversión de la industria y seguimos siendo la opción número uno entre los fabricantes de equipos originales de pistas de caucho para equipamiento agrícola, con el respaldo de los distribuidores y el reconocimiento de los agricultores. Nuestros productos de alta calidad Camso han sido diseñados para múltiples tipos de equipos y aplicaciones”, ha comentado Martin Lunkenbein, director ejecutivo de Servicios y Servicios Pos Venta para el sector de Agricultura de Camso.

Mientras que el sistema de pista de conversión en alta velocidad de Camso estaba anteriormente disponible para las cosechadoras de las series John Deere y New Hollans, la oferta de productos se ha ampliado ahora y se encuentra disponible para cosechadoras Case IH, Class, AGCO y Deutz-Fahr.

Para ayudar a los productores a llegar a sus campos más rápidamente que antes, la nueva CTS High Speed presenta una transmisión final integrada que alcanza hasta 30 kilómetros por hora, muy similar a la velocidad de una cosechadora con ruedas. Esta solución de carriles atornillados tarda tan solo un par de horas en instalarse

y proporciona una huella más grande que reduce la presión sobre el suelo en un 70 %. El sistema CTS High Speed viene con pistas de alta tracción de 24, 25, 26, 30 ó 36 pulgadas, dependiendo del modelo de cosechadora.

El sistema CTS High Speed se encuentra ahora disponible en los siguientes mercados: series John Deere T & W y S; series Case IH 140, 150, 240, 250; series CLAAS Tuscano y Lexion; series New Holland CX y CR; caminador de paja y máquinas híbridas AGCO 5-6 y Deutz-Fahr C700 y C9000.

Durante SIMA, Camso también dio a conocer detalles sobre sus nuevas ruedas de poliuretano reacondicionadas con certificación. “Reacondicionamos ruedas de poliuretano usadas empleando los materiales originales y la calidad de Camso. Las ruedas reacondicionadas ayudan a los clientes a reducir sus costes operativos y están disponibles para todos los tractores. Nuestra oferta comprende el espectro más amplio de ruedas de poliuretano reacondicionadas del mercado”, ha señalado Lunkenbein.

Asimismo, la empresa presentó su oferta de partes de repuesto para el sistema de conversión de pista más reciente disponible —Camso CTS—, que puede permitirles a los clientes ahorrar hasta un 35 % en las compras de partes. Las partes de repuesto de marca Camso se encuentran ahora disponibles para el sistema CTS de Camso, destinado a tractores y cosechadoras de partes de vendedores de equipos locales.



LEVEL UP!

DESCUBRE LAS INNOVACIONES
BAUMA 2019 · MUNICH, DEL 8 AL 14 DE ABRIL
STAND DE TEREX FM.711

EXPERIENCE THE
NEXCT LEVEL

Genie[®]
A TEREX BRAND

TAKING YOU **HIGHER**[™]
VISITA WWW.TEREX.COM/BAUMA/EN

Genie presenta en Bauma sus baterías de iones de litio en una plataforma de tijera Genie GS-1932

Genie presentará por primera vez en Europa sus baterías de iones de litio en una plataforma de tijera Genie GS-1932 en la feria bauma en Múnich, stand FM 711. Estas baterías estarán disponibles pronto como opción en una selección de plataformas de tijera Genie GS™. Especialmente diseñada para trabajos en obra, esta nueva opción de batería presenta un excelente rendimiento general y de carga en climas fríos y mantiene el tiempo de funcionamiento por carga en el que los operarios confían para realizar el trabajo y maximizar el rendimiento de alquiler sobre el capital invertido (rROIC).

“Esta nueva tecnología de baterías de iones de litio es un paso importante para el mercado europeo, donde las empresas de alquiler son conscientes de la necesidad de ofrecer soluciones respetuosas con el medio ambiente para seguir siendo competitivas. Para los propietarios de flotas, las plataformas de tijera Genie equipadas con nuestros nuevos paquetes de baterías de litio combinan las ventajas de reducir significativamente el coste total de propiedad y ofrecer un mejor rendimiento libre de emisiones en obra”, dice Zach Gilmore, responsable de producto Genie, Terex AWP, EMEAR.



“En comparación con las baterías de plomo-ácido, además de requerir un mantenimiento mínimo, las baterías de iones de litio Genie duran hasta cuatro veces más, y únicamente necesitan ser reemplazadas tras siete o más años, lo que equivale a la vida útil de alquiler inicial típica de la máquina. Además de ahorrar tiempo y costes, este ciclo de vida extendido de la batería también reduce los residuos. En obra, los operarios verán que nuestras máquinas equipadas con esta opción se adaptan mejor a aplicaciones más duras en las que un mayor rendimiento, cero emisiones y un bajo nivel de ruido son primordiales. El tiempo de carga al 100% de capacidad también se reduce en un 33%”, afirma Gilmore.

“Las plataformas de tijera eléctricas de la actualidad suelen funcionar con baterías de plomo-ácido, que están compuestas por varias placas de plomo en un baño de ácido”, dice Mike Flanagan, Responsable de Producto Genie de Terex AWP, en Redmond, EE.UU. “La nueva opción de batería de iones de litio de Genie se compone de una mezcla de fosfato de hierro y litio (comúnmente conocida como LFP), una batería química de probada eficacia, muy adecuada para el rendimiento requerido en aplicaciones de alquiler exigentes y entornos de obra. Para mejorar aún más el rendimiento de la nueva batería de iones de litio de Genie, hemos incorporado calentadores de batería en el diseño de esta nueva opción para permitir que la batería proporcione un funcionamiento fiable y consistente a temperaturas de hasta -29° C”.

Según Flanagan, estas baterías de iones de litio de Genie listas para la construcción ofrecen muchas ventajas en escenarios de alquiler. Por ejemplo, estas baterías recargables utilizan la transferencia de iones de litio para proporcionar energía y realizar la carga, brindando una serie de ventajas de rendimiento en comparación con las baterías de plomo-ácido, como por ejemplo:

- Carga rápida y eficiente al 100% de su capacidad
- Diseño sin plomo, responsable con el medio ambiente
- Su prolongada vida útil elimina la necesidad de reemplazar la batería
- Requisitos de mantenimiento mínimos
- Mejor rendimiento en climas fríos
- Mantiene la carga cuando no se utiliza

La nueva opción de batería de iones de litio de Genie es compatible con el cargador Delta-Q para el sistema telemático Genie Lift Connect y la conectividad de dispositivos Genie Tech Pro Link.

Desarrollado como respuesta directa a las necesidades específicas del negocio del alquiler, la solución telemática Genie Lift Connect brinda información práctica, flexibilidad y transparencia.

PREMIOS POTENCIA

2019

PARTICIPA

Nuevas categorías y oportunidades

PATROCINADOR PREMIOS MAQUINARIA



COLABORA

PATROCINADORES PREMIOS DE OBRAS Y PROYECTOS



OBRAS URBANAS

TÚNELES

COLABORADORES



www.grupotpi.es



www.potenciahoy.es

Wirtgen W 220 muele la superficie a los **pies del Mont Blanc en la mitad del tiempo**



Los cierres totales de carreteras son extremadamente difíciles de lograr en los Alpes, por lo que solo un lado de la SS 26 se bloqueó en un momento en que la carretera se rehabilitó en julio y agosto de 2018. Pero el contratista, Italfrese srl, una empresa con sede en Piemonte y uno de los contratistas de molienda más grandes de Italia, fue capaz de acortar el período de construcción utilizando la W 220. Esto se debe en parte a la capacidad de la máquina para fresar 2,2 metros en una sola pasada, lo que significa que solo se requirieron unas dos pasadas en la mayoría de las áreas. La fresadora funcionó a una velocidad de avance de entre 28 y 30 metros por minuto, incluso en pendientes de alrededor del 5 %. En última instancia, el contratista de fresado completó el trabajo de fresado en solo la mitad del tiempo que se habría estimado, todo esto sin comprometer la calidad.

Los rendimientos de fresado como estos se pueden lograr gracias a la excelente relación peso-potencia del nuevo W 220: un peso operativo de 36,360 kilogramos y una potencia del motor de 571 kilovatios.

USO INTELIGENTE DEL PODER

Además, el potente accionamiento permite eliminar los pavimentos asfálticos no solo capa por capa, nivelando las irregularidades en el recorrido de la superficie o aumentando el agarre, sino también eliminando caminos completos hasta una profundidad máxima de fresado de 350 milímetros en una sola pasada. Los hermanos Franco están de acuer-

do: "Este poder adicional a menudo marca la diferencia en proyectos grandes y críticos en el tiempo en aeropuertos o carreteras". Particularmente cuando se opera a grandes profundidades de fresado, el W 220 tiene otra característica útil en su manga. La placa lateral derecha puede elevarse 450 milímetros, de modo que se puede escanear un borde como referencia, incluso cuando se trabaja a grandes profundidades de fresado, y la máquina puede retirar el pavimento por completo.

Un vistazo a la unidad de tracción muestra que su poder se aprovecha de manera inteligente, ya que Wirtgen ha equipado la W 220 con la unidad de tracción inteligente ISC. Ofrece una tracción óptima con control de tracción electrónico, adapta la velocidad de avance de la máquina a la carga actual del motor y regula la velocidad actual de las orugas internas y externas en las curvas. En la SS 26, esto fue particularmente ventajoso en las muchas curvas cerradas.

Gracias a la velocidad variable del tambor de fresado del W 220 —en el que se pueden establecer tres velocidades desde el soporte del operador— el operador de la máquina también puede influir en la textura del fresado: es decir, el acabado de la superficie y la profundidad de pico a valle. Para el proyecto en la SS 26, el equipo de Italfrese decidió combinar la velocidad máxima del tambor de fresado con una alta velocidad de avance al fresar fuera del curso de superficie. Mientras tanto, el sistema de portaherramientas de cambio rápido HT 22 y las herramientas de corte tipo W 7 aseguraron la rentabilidad.

ALL rental

Profesionales
Hoy

TPI

La revista profesional sobre *alquiler de equipamiento*



Visita nuestra web:

www.allrental.es

y suscríbete gratis a nuestro *Newsletter*



Imprefil presenta en Motortec una nueva imagen y nuevas gamas de productos

Imprefil con motivo de la celebración en Madrid de la decimoquinta edición de la Feria Internacional Líder para la Industria de Automoción en España dirigida a visitantes profesionales, se presenta en su stand 5D10, con una imagen renovada acorde con la estrategia marcada en su plan de negocio, orientada a facilitar a sus clientes y colaboradores la gama más completa y de mayor calidad de sus productos en catálogo.

La nueva imagen del stand de Imprefil ofrece a visitantes, colaboradores y clientes la impresión de encontrar, en un mismo espacio, toda la gama de productos que completa su catálogo. Imprefil innova con este nuevo concepto que permite, desde una perspectiva global, obtener una visión clara de la oferta de productos.

Motortec Automechanika Madrid está dirigida a visitantes profesionales de la Península Ibérica, América Latina y Norte de África. Imprefil ha participado de forma ininterrumpida en las quince ediciones de esta afamada feria.

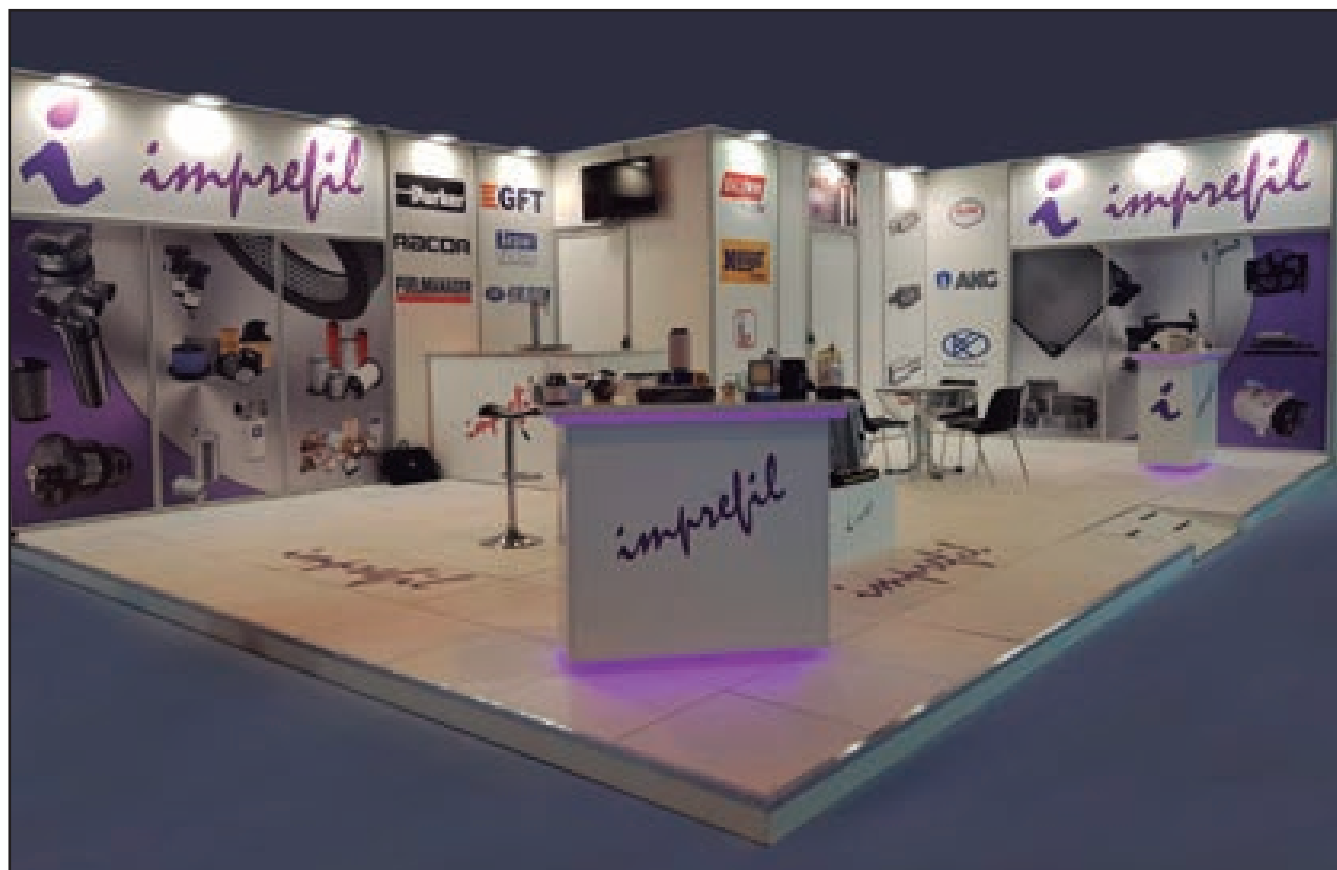
En un mismo espacio, pero de forma diferenciada, Imprefil ofrece productos de filtración y productos térmicos. En el primer grupo, destacan los filtros Baldwin — y su línea de filtros de aire EnduraPanel entre otros— y los filtros Virgis —con la gama de filtros GFT, y la serie especial de Sofima Filter—.

En cuanto a productos térmicos, Imprefil ofrece una gama que abarca desde radiadores y calefactores hasta intercoolers y condensadores, entre otros. Ofrecen además GM Radiator, y KO-YO con una gran variedad de modelos de radiadores, enfriadores de aceite, Intercooler y Combi-cooler (aire/agua - aire/aceite/agua), entre otros.

La línea de Filtros de Partículas (DPF / FPD), Catalizadores y Monolitossos productos a destacar dentro de su completa gama de sistemas de escape: escapes especiales, catalizadores universales, filtros de partículas, monolitos, etcétera.

Imprefil incluye todas las piezas y complementos necesarios para un correcto y eficiente montaje de todas las piezas que suministra. Además de suministrar para todos los modelos de vehículos turismo y comerciales, consigue así atender de forma eficaz a los principales constructores a nivel mundial, entre los que se encuentran: Komatsu, JCB, Hitachi, Caterpillar, Perkins, Bearward, Kubota, Toyota Industrial, Volvo Industrial y SDMO, entre otros.

El objetivo de Imprefil es mostrar desde su stand 5D10 a sus clientes que pueden confiar plenamente en que los productos y servicios de Imprefil son de la máxima calidad.



El largo camino de Gómez Oviedo hacia la **excelencia operativa del alquiler**



El ecosistema empresarial adolece de corporaciones con mentalidad de expansión y modelos de negocio sostenibles en el tiempo. Y es que en un entorno tan competitivo como el actual, la capacidad de las empresas y su excelencia operativa responde cada vez más a intangibles como la constancia y el esfuerzo, elementos vitales para asegurar el éxito. Gomez Oviedo, firma con más de 70 años en el sector, comenzó su andadura de la mano de un trabajador decidido a “capitanear un barco”, con visión futura y firme disposición hacia la mejora. Corría el año 1947 cuando el joven José Gomez Oviedo, emprendía su camino empresarial con una fábrica de baldosa hidráulica en Oviedo. Más tarde creó una empresa dedicada al suministro, colocación y mantenimiento de cubiertas de pizarra, actividad que hoy en día continúa dentro del grupo como parte de la tradición familiar. Posteriormente se introduce una nueva línea de negocio, el alquiler y venta de maquinaria, que hoy en día es la actividad principal del grupo.

Con el paso de los años, Gomez Oviedo ha ido creciendo con una gran solidez, lo que le ha permitido posicionarse como un punto de referencia en los sectores en los que ofrece sus servicios. Hoy en día es el hijo del fundador quien está al frente del grupo, un profesional con un espíritu empresarial ya heredado y

una filosofía donde la rentabilidad y la sostenibilidad priman sobre la dimensión.

En la actualidad, el grupo cuenta con servicios de alquiler y venta de maquinaria, alquiler de vehículos, cubiertas de pizarra y renting tanto de vehículos como de maquinaria. Sus principales líneas de negocio son el alquiler de maquinaria, vehículos y la rehabilitación de cubiertas.

En el campo del alquiler de maquinaria, disponen de un amplio parque, tanto de maquinaria pequeña como grande, constantemente renovado, y de los principales fabricantes nacionales e internacionales. Hoy en día desarrollan su trabajo dentro de los sectores de la construcción, obra pública, infraestructuras, industria, energía, fontanería, eventos y jardinería entre otros.

La firma dispone de sedes en España en Gijón, Oviedo, Santander y Madrid. Además, en Panamá estamos presentes en las ciudades de David, Santiago de Veraguas y Panamá Ciudad, desde donde damos cobertura a la totalidad del país.

En el alquiler de vehículos ofrecen sus servicios tanto a particulares como a empresas con marcas como GO Rentacar y Oviedo Car. Los períodos de alquiler que ofrecen se adaptan a las necesidades de los clientes. Disponen de turismos, furgonetas, todoterrenos y camiones ligeros.

Las manipuladoras telescópicas de JCB se estrenan en F1

El pasado fin de semana, las manipuladoras telescópicas de JCB han hecho su primera aparición de la temporada en el Gran Premio de Australia, iniciando así una nueva etapa emocionante tras el acuerdo de patrocinio alcanzado con un nuevo equipo británico de automovilismo.

Recientemente JCB anunciaba su asociación con el equipo SportPesa Racing Point F1, que llevará los logotipos de la marca en los coches conducidos por Lance Stroll y Sergio Pérez.

La primera carrera de Fórmula Uno de la temporada ha tenido lugar en Melbourne este fin de semana, y las manipuladoras telescópicas de JCB equipadas con accesorios de brazo especiales también estuvieron junto a la pista. Las quince máquinas del modelo JCB 531-70 fabricadas en la sede central de la compañía en Staffordshire, Reino Unido, se mantuvieron atentas durante todas las sesiones de la carrera para recuperar rápidamente los autos accidentados, incluyendo las pruebas de F1, la clasificación y la carrera principal de F1 celebrada el domingo.

En esta ocasión, L. Stroll y S. Pérez acabaron la carrera en unos dignos 9º y 13º puestos, respectivamente, ambos puntuables, lo que

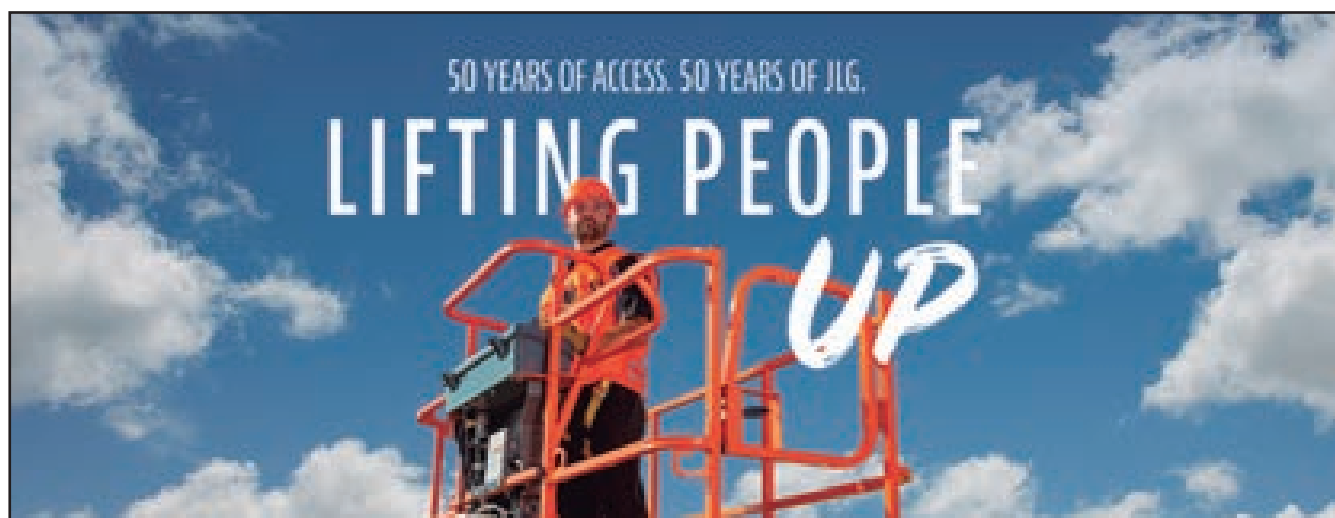
nos deja por delante un amplio margen de mejora y muchos retos que confiamos en ir alcanzando en las próximas carreras. En cuanto a la clasificación por escuderías, JCB y SportPesa Racing Point se sitúan en 7º lugar de un total de diez equipos.

El director de Marketing Internacional de JCB, Michael Plummer, ha comentado: "Estamos entusiasmados de iniciar esta nueva asociación con SportPesa Racing Point en Melbourne y encantados de que las manipuladoras telescópicas de JCB también participen en la carrera australiana. Las JCB Loadalls son las manipuladoras telescópicas más vendidas en el mundo y ya son un elemento familiar en los circuitos de carreras de Fórmula Uno. Tenerlas en pista en la carrera inaugural de esta temporada es una gran oportunidad para mostrar las capacidades de las máquinas a una audiencia global".

Cabe destacar que el accesorio de brazo especial para esta manipuladora telescópica fue desarrollado para alejar el punto de elevación del automóvil de la máquina física, lo que hace que sea más fácil y seguro recuperar un vehículo de la pista.



JLG Industries celebra sus 50 años de historia



JLG Industries, empresa de Oshkosh Corporation fabricante de plataformas de trabajo aéreo y manipuladores telescópicos, ha comenzado la celebración de su 50 aniversario, que durará un año. Se cumple medio siglo desde que su fundador encabezó el sector de los accesos con la presentación del primer elevador de pluma del mundo, comúnmente conocido como JLG 1.

El 9 de enero de 1969, John L. Grove, reunió a un pequeño grupo de personas en torno a una gran idea: crear una forma más segura de trabajar en altura. Esta idea germinó con la introducción de la primera plataforma de trabajo aéreo. La pasión de Grove por la seguridad y su espíritu pionero continúan presentes hoy en día en la labor de los más de 6000 empleados de JLG en todo el mundo.

"50 años es un hito notable tanto para JLG como para el sector de los accesos", afirma Frank Nerenhausen, presidente de JLG. "Nuestro fundador no creó una empresa, sino todo un sector. Este es un punto clave de diferenciación para la marca JLG. Continuamos trabajando basándonos en este legado a través del desarrollo continuo de productos, servicios y tecnología que promueven la seguridad en el trabajo en altura".

Desde la presentación de la primera plataforma de trabajo aéreo comercializada, JLG ha creado muchas innovaciones en el sector de los accesos, entre las que se incluyen ejes oscilantes para elevadores de pluma y de tijera en 1981, el único elevador de pluma impulsado por celda de combustible en 1999, el primer elevador de pluma eléctrico de 18 m respetuoso con el medio ambiente en el año 2000 y el primer elevador de pluma recta que alcanzó los 46 m en el año 2011. La empresa superó su propio récord en 2014 con el modelo 1850SJ de 56 m, el elevador de pluma autopropulsado más alto del mundo. En el mismo año, JLG presentó el primer elevador de pluma híbrido diésel/eléctrico, el H340AJ.

"Durante más de 2000 años, la gente ha utilizado métodos ineficientes y peligrosos para acceder a las áreas de trabajo", dijo Guru Bandekar, vicepresidente de gestión y desarrollo de productos globales de JLG. "Por ello,

cuando uno piensa que hace apenas medio siglo nadie había inventado una forma segura de elevar a la gente en los lugares de trabajo, uno se da cuenta de lo extraordinario que fue el avance de John L. Grove. Su logro produjo en todos los empleados de JLG un tremendo sentimiento de orgullo".

John L. Grove fue un inventor hábil, un empresario ingenioso y un individuo extremadamente trabajador, movido por la búsqueda de la perfección en los productos que llevan sus iniciales. Un antiguo empleado dijo: "A John L. Grove se le podía enseñar cualquier cosa, aunque fuera una pluma estilográfica, y él te podía decir inmediatamente cómo mejorarla", según un extracto del libro *The Life and Legacy of John L. Grove*.

Nerenhausen añade: "El espíritu inventivo de Grove sigue impulsando el desarrollo de productos en JLG. Abrió un camino inexplorado hasta entonces, y celebramos estos 50 años con un enfoque firme en proporcionar al sector soluciones de equipos de acceso que sigan dando vida su visión y propósito iniciales".

No debe pasarse por alto que John L. Grove fundó JLG Industries con un círculo interno de solo tres socios inversores y, en pocos años, desarrolló un producto único que llenó un enorme vacío en el sector de la construcción. Rápidamente se ganó la confianza de los clientes y consiguió ser la marca preferida, un hecho que hizo que la empresa se expandiera rápidamente a nivel nacional y más tarde internacional. Hoy en día, JLG está presente en los 5 continentes con fábricas en Estados Unidos, Francia, Reino Unido, Rumanía, Australia y China.

Desde el elevador de pluma que marcó el comienzo de JLG, la cartera de productos de la empresa se ha ido expandiendo constantemente a lo largo de los años hasta incluir una variedad de elevadores de tijera de accionamiento hidráulico y eléctrico, manipuladores telescópicos, elevadores verticales y una amplia gama de soluciones de acceso de bajo nivel que han sido premiados. JLG no se limita tan solo a los productos; en la actualidad lidera el sector con su oferta de piezas de repuesto, mantenimiento y formación para garantizar la productividad, la rentabilidad y las mejoras continuas de la seguridad en el lugar de trabajo.

Turboiber acude por primera vez a la feria Bauma

Con una presencia muy significativa y un stand al aire libre, Turboiber en calidad de Partner de Fraco y Torgar en los países donde opera presentará lo más innovador a nivel mundial en elevación

Conquistar el mercado internacional con innovadoras soluciones de elevación y aportar experiencia y know how ha propiciado que Turboiber apueste por vez primera por BAUMA 2019, la feria internacional que se celebra en Múnich del 8 al 14 de abril, como escaparate privilegiado para mostrar lo más novedoso a nivel mundial en elevación.

El grupo Turboiber es un operador multimarca de maquinaria de elevación en alquiler y venta que ha iniciado su expansión internacional el pasado diciembre. En esta feria internacional acude como partner de Fraco, proveedor de equipos canadiense, y de Torgar, empresa de avanzados sistemas de fabricación e ingeniería con más de 40 años de historia.

En Bauma 2019, Turboiber exhibirá tres soluciones de Torgar. El Elevador de Personas y Materiales T1, que como otros elevadores de la marca ofrece robustez y fiabilidad de funcionamiento con unos costes mínimos de mantenimiento, capacidad hasta 28 personas y 2.500 kg. y velocidad de hasta 70 m/min.

La segunda novedad de Torgar es el Elevador de Servicio PT, una construcción robusta que soporta las más duras condiciones de uso

y aun así es fácil y seguro de montar y desmontar. El montaje de los tramos y el arriostamiento se realiza desde el techo de la cabina. El sistema de elevación mediante piñón-cremallera requiere un mantenimiento mínimo y es seguro, fiable y versátil.

La tercera solución de Torgar que Turboiber expondrá en Bauma 2019, es la Plataforma de Transporte PL también fácil y segura de montar y desmontar y donde el montaje de los tramos y el arriostamiento a fachada se realiza desde el interior de la cabina. El sistema de elevación es piñón-cremallera.

Hay que señalar que todas las plataformas de transporte Torgar están diseñadas y fabricadas conforme a la directiva europea 2006/42/CE (Referencias EN 12158, EN 12159 y CEN/TC 10/SC 1/WG4 - N130).

Por otra parte, Fraco presentará su última innovación, una torre común de tres pisos en la que se anclarán diversos productos de elevación dedicados al sector de la construcción. La torre común de Fraco es una estructura compuesta principalmente por componentes de aluminio que se pueden anclar a un edificio. Este sistema puede acomodar seis elevadores de construcción y, por lo tanto, es un centro logístico indispensable para proyectos de construcción de Torres residenciales y comerciales.

Al mismo tiempo, FRACO exhibirá sus principales plataformas de trabajo y elevadores de construcción, el ACT-8 y el SEH-6000, dos equipos Fraco muy populares en América del Norte.



Kiloutou amplía su flota de furgonetas Taller

Atendiendo al compromiso de mantener la excelencia en el servicio prestado al cliente, Kiloutou España amplía su flota de transporte y reparación.

La entrega de los primeros vehículos tuvo lugar el pasado 13 de marzo, en las oficinas de Automobils Bertran con la presencia de Manuel Llamas, responsable de Compras de Kiloutou y responsable directo de esta operación que permite aumentar los servicios de reparación y mantenimiento de maquinaria.

Las primeras unidades de las nuevas furgonetas taller, modelo Opel Vivaro, ya están operativas y totalmente equipadas para dar el mejor servicio a los clientes. Esta operación está integrada en la potente estrategia de inversión que la empresa se ha propuesto este año para renovación y ampliación del parque de maquinaria y la oferta de servicios.



DOFI

LA EXPERIENCIA LA MEJOR CALIDAD

- Cuchara ranjas
- Enganche rápido
- Cuchara 4 x 1
- Cucharón estándar
- Cuchara talud
- Cuchara limpia
- Brazo
- Palpa
- Pinza troncos
- Pinza troncos suspendida

Pol. Ind. Camí dels Frares - C. J-E parc. 40 - 25190 LLEIDA (España)
Tel. (34) 973 201 291 - Fax (34) 973 202 812 - sldofi@dofi.es - www.dofi.es

Volvo CE y National Geographic colaboran en una nueva campaña



Volvo Construction Equipment (Volvo CE) ha unido fuerzas con National Geographic para dar difusión al proyecto para salvar a una comunidad en peligro de extinción contra la amenaza del aumento del nivel del mar.

A través de esta campaña se puede ver cómo las excavadoras Volvo están ayudando a construir terraplenes en Sundarbans, una región histórica entre la India y Bangladesh, para proteger la zona de la amenaza de inundación. El preciado delta de Sundarbans es el hogar del tigre bengalí y se proclamó Patrimonio de la Humanidad por la Unesco, pero está bajo la continua amenaza de devastación sin acciones urgentes y de largo plazo.

Situados a lo largo de la Bahía de Bengala, los Sundarbans albergan varias especies en peligro de extinción y 4,5 millones de personas. Tras un devastador ciclón en 2009, se destruyó el suelo fértil, se sacrificó el ganado y se lavaron las paredes de barro que prote-

gían las islas. Como resultado, el área está extremadamente expuesta a las inundaciones con mareas tan dramáticas que aproximadamente un tercio de la tierra desaparece y reaparece todos los días. El problema también se agrava por la falta de agua limpia en la India, un país donde el 80% del agua está contaminada.

La campaña revela cómo 20 excavadoras Volvo han estado trabajando en el sitio del patrimonio para volver a construir físicamente estos terraplenes y garantizar que la tierra y el ganado estén protegidos de los daños causados por las inundaciones de agua salada.

Combinando contenido cinematográfico con una historia arraigada en un propósito, la asociación digital tomará la forma de una serie de cortometrajes lanzados a una audiencia global durante una campaña conjunta de un mes de duración. Esto no solo se transmitirá a partir de hoy como parte del galardonado 'The Megaproject Listing' de Volvo CE, una campaña digital mundial que muestra algunos de los proyectos de construcción más increíbles de todo el mundo,

sino también a través de los canales digitales de National Geographic.

Bill Law, vicepresidente senior de Comunicaciones en Volvo CE, señala que "este increíble proyecto es otro paso adelante en nuestra lucha global contra el cambio climático y estamos orgullosos de desempeñar nuestro papel en la construcción, literalmente, de un mundo mejor. Estamos encantados de poder resaltar la importancia de este esquema junto con National Geographic; no solo compartimos el propósito de construir mañana, sino que esta asociación nos permite entregar este mensaje a una audiencia global aún mayor".



*La parrilla de
Juan Adan*



*¿te gusta
la carne?*

Telf.: 914 167 653

C/ Santa Hortensia, 62

28002 Madrid

www.laparrilladejuanadan.com

Wacker Neuson reporta nuevos ingresos récord para el año fiscal 2018

El grupo Wacker Neuson vio aumentar sus ingresos en un 11,3 %, 1.706,5 millones de euros, en el año fiscal 2018. El negocio creció en todas las regiones y segmentos. El grupo se benefició en ese momento de la continua expansión de la industria global de la construcción, la fuerte demanda en sus mercados centrales de Europa y América del Norte y la expansión sistemática de sus actividades de ventas en América del Norte y Asia. Al mismo tiempo, la rentabilidad se vio reforzada por estructuras de costes simplificadas y la realización de economías de escala.

“Nos mantuvimos en nuestro camino de crecimiento este último año fiscal, reportando nuevos ingresos récord para el período”, ha explicado Martin Lehner, CEO de Wacker Neuson. “Logramos nuestro pronóstico de ingresos y ganancias a pesar de tener que lidiar con cuellos de botella en nuestra cadena de suministro global. Sin embargo, esto significaba que no siempre podíamos satisfacer plenamente la fuerte demanda de nuestros equipos y máquinas”.

CRECIMIENTO DE INGRESOS EN TODAS LAS REGIONES Y SEGMENTOS DE NEGOCIO

Europa siguió siendo la región objetivo más importante, representando el 73,2 % de los ingresos. Los ingresos para la región crecieron un 10,5 %, traducido en 1.248,9 millones de euros. Alemania fue el mayor mercado único y un motor de crecimiento clave, flanqueado por Polonia, Austria, Inglaterra, Francia, España y los países del Benelux. El negocio de equipos agrícolas creció a un ritmo particularmente fuerte. La colaboración entre el afiliado del Grupo Kramer y el fabricante estadounidense John Deere continuó desarrollándose positivamente. Los ingresos generados por Kramer y Weidemann, las dos marcas del grupo al servicio del mercado agrícola, aumentaron un 18,4 %. Los ingresos para las Américas aumentaron un 11,3 %.

El desarrollo de negocios se benefició de la fuerte demanda en la industria de alquiler de América del Norte, en particular para equipos livianos. Las ventas de minicargadoras fabricadas en EEUU Aumentaron como resultado de una mejor penetración en el mercado. En línea con su estrategia para la región, el grupo se está centrando en el desarrollo de socios de ventas exclusivos y altamente calificados, conocidos como distribuidores ancla. Las ventas de equipos compactos fabricados en Europa también aumentaron como resultado de la mayor presencia del grupo en el mercado.

Los ingresos para Asia y el Pacífico aumentaron considerablemente: un 28,3 %. El año pasado, el grupo concentró sus actividades de producción para el sudeste asiático en una nueva planta en China.

Además, el crecimiento de ingresos, junto con las estructuras de costes simplificadas, hizo que el beneficio antes de intereses e im-

puestos (EBIT) creciera incluso más rápido que los ingresos para el grupo: hasta un 22 %, a pesar de las dificultades.

ESTRATEGIA ENFOCADA PARA 2022

El objetivo de la estrategia a medio plazo del Grupo Wacker Neuson, que se presentó en marzo de 2018, es garantizar que la compañía esté totalmente adaptada a las necesidades de sus clientes. Sobre la base de los pilares estratégicos de enfoque, aceleración y excelencia, la estrategia tiene como objetivo construir una organización ágil y fortalecer su posición en el mercado en el futuro.

PERSPECTIVAS PARA 2019

La economía global sigue creciendo, aunque el ritmo de crecimiento se ha desacelerado en los últimos meses. Factores de riesgo tales como la posibilidad de un Brexit sin restricciones y las restricciones comerciales están alimentando la incertidumbre. Sin embargo, al mismo tiempo, la tendencia hacia los equipos compactos en la construcción y la agricultura se mantiene constante y las megatendencias globales, como la urbanización, darán un impulso duradero a los negocios del Grupo Wacker Neuson.



AEM presenta sus últimas novedades en Executive Hire Show

Executive hire Show, feria anual que se ha celebrado recientemente en el conocido estadio Ricoh Arena (Coventry), se ha convertido en uno de los imprescindibles para el sector del alquiler del Reino Unido. AEM Spain ha participado, por segundo año consecutivo, mostrando todas las novedades de su Gama Rental 2.0. Entre ellas, podemos destacar los generadores Stage V creados tras dos años de estrecha colaboración y trabajo con los principales fabricantes de motores y las nuevas Torres de Iluminación con tecnología de insonorización SuperSilece 2.0. de 2ª generación.

Además, los asistentes pudieron ver demos y soluciones de las tecnologías de AEM más innovadoras, especialmente diseñadas para el mercado anglosajón.



De izquierda a derecha, Gregg Taylor, Commercial Manager UK; Jesús Martínez, Comercial Manager y Adrián Mateo, Commercial Manager.

Especialistas en filtración y térmico



imprefil



Distribuidor de:



imprefil@imprefil.com • www.imprefil.com • Tienda online: e-imprefil



CENTRAL:
IMPREFIL

Avenida Artesanos, 38 • 28760 Tres Cantos (MADRID)
Tel. 902 180 720 - 918 031 119 • Fax 918 034 756

Delegación Cataluña:

IBARFIL, S.L.

C/ Escultor Ordoñez, 164 • 08016 BARCELONA
Tel. 902 180 398 - 933 592 620 • Fax 933 594 265

Nuevas versiones de Fase V de las miniexcavadoras Doosan

Doosan ha presentado las nuevas versiones de las miniexcavadoras DX62R-3 y DX63-3 de 6 toneladas y DX85R-3 de 8 toneladas, que cumplen las normativas de emisiones de la Fase V.

El nuevo modelo DX85R-3 de Fase V y 8 toneladas con giro de voladizo reducido (RTS) cuenta con un motor diésel Yanmar 4TNV98C de inyección directa Common Rail, que proporciona una potencia de 44,3 kilovatios a una velocidad nominal de 2100 revoluciones por minuto. Cumple los requisitos sobre emisiones de la Fase V gracias al empleo de tecnologías post-tratamiento de recirculación de gases de escape (EGR) y el filtro de partículas diésel (DPF).

Las nuevas versiones Fase V DX62R-3 RTS y DX63-3 de 6 toneladas con giro de voladizo convencional están accionadas por el mismo motor diésel Yanmar 4TNV98C, que pro-

porciona un aumento del 22 % de la potencia frente a los modelos de la generación anterior.

Por su parte, las miniexcavadoras DX62R-3, DX63-3 y DX85R-3 están diseñadas para ofrecer rendimiento, versatilidad, comodidad para el operador.

Al igual que el enorme aumento de la potencia del motor, otra de las características sobresalientes de las excavadoras de 6 toneladas es el rendimiento del circuito hidráulico, que alcanza un caudal máximo de 132 litros por minuto. El circuito hidráulico incorpora un sistema de detección de carga que garantiza un gran rendimiento hidráulico y permite suaves y eficientes operaciones combinadas.



Esto se complementa con las grandes fuerzas de excavación de ambas máquinas: la fuerza de excavación de la cuchara es de 4,4 toneladas y la fuerza de excavación del balancín es de 2,9 toneladas, lo que se combina con un balancín más largo para lograr un mejor perímetro general de trabajo.

Bauma 2019, siguiente escaparate para presentar las novedades de Inmesol

La cuenta atrás comienza para la celebración de Bauma 2019, el macro evento de maquinaria de la cons-

trucción, obra pública y minería más importante del mundo que se celebra en el recinto ferial de Munich, durante los días del 8 al 14 de abril. Una delegación de Inmesol se desplazará hasta la ciudad alemana para presentar las últimas novedades desarrolladas e incorporadas en su amplia gama de productos.

Las novedades más significativas en términos generales, se basan en las siguientes premisas: 1) incorporación de avanzada tecnología que ofrece un

manejo fácil e intuitivo en los cuadros de control de los grupos electrógenos. 2) diseño y desarrollo de una gama de grupos electrógenos adaptados a las exigentes normativas vigentes de emisiones sonoras y de gases (STAGE V y TA-LUFT), capaces de resolver las situaciones de demanda energética más exigentes. 3) diseño de nuevos productos que responden directamente a requerimientos demandados por clientes y potenciales clientes.

En el hall A6 STAND 527, los visitantes podrán obtener información sobre los nuevos grupos electrógenos rental ultrasilenciosos, cuya emisión sonora a 7m y el 75 % de carga se ha reducido hasta los 50 dB (A). También podrán conocer de primera mano la gama de grupos electrógenos con motores Stage V.



IX CONGRESO



MENTES BRILLANTES

¡COMPRA YA TU
ENTRADA!

28 Y 29 MAYO 2019
TEATRO ALCÁZAR - MADRID



PATROCINA



CONTENT PARTNER

Thinking Heads

CRAFTED LEADERSHIP

COLABORADOR
INSTITUCIONAL



PROVEEDOR
OFICIAL



COCHE
OFICIAL



HOTEL
OFICIAL



ORGANIZA



WWW.MENTESBRILLANTES.TV

Anzeve integra toda la maquinaria necesaria para realizar trabajos de demolición

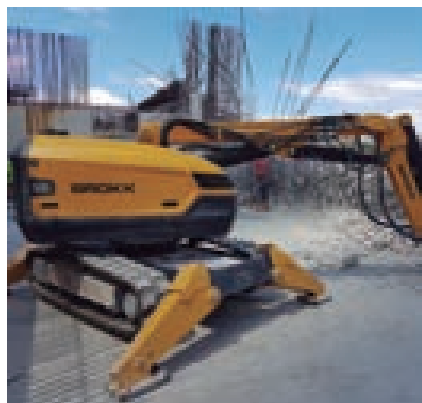
Anzeve, empresa de distribución de maquinaria para el sector de la demolición, amplía su catálogo con el fin de poder ofrecer una solución integral y acompañar a las empresas durante todo el proceso de demolición.

En el catálogo se pueden elegir distintas máquinas para realizar las demoliciones como robots de demolición, con distintos implementos como martillos hidráulicos o cizallas hasta quebrantadores hidráulicos, que no producen vibraciones ni ruidos. Asimismo, también existen mini cargadoras o mini *dumper* eléctricos que facilitan la retirada de escombros del lugar de trabajo o cañones nebulizadores, para eliminar el polvo, mejorar la visibilidad y prevenir posibles problemas de salud de los trabajadores.

ROBOTS DE DEMOLICIÓN BROKK

Destacan en productividad, seguridad y comodidad. Se pueden usar en distintas aplicaciones como la demolición de distintas clases de hormigón u otros materiales —plásticos, ladrillos, azulejos y tejas—, de forma eficiente y precisa.

La demolición silenciosa y limpia está acaparando cada vez mayor atención, y estos equipos son perfectos para ello. Además, al usar electricidad como fuente de energía —también hay algunos modelos de combustión— la emisión de gases tóxicos es nula y los



niveles de vibraciones y contaminación acústica son también muy reducidos.

CILINDROS QUEBRANTADORES DARDA

Darda es la empresa alemana que se encarga de fabricar cilindros quebrantadores hidráulicos. Estos cilindros no producen vibraciones, ni polvo, ni ruidos, por lo que están indicados para realizar trabajos de demolición en espacios interiores sin ocasionar molestias. Además, los cilindros quebrantadores rompen el material en grandes fragmentos, por lo que los escombros pueden retirarse fácilmente, por ejemplo, con el mini *dumper* eléctrico Alitrak o la mini cargadora Sherpa.

MINI DUMPER ALITRAK

Los mini *dumper* permite mover mercancías y materiales de forma eficiente, segura, silenciosa y sin ningún tipo de emisiones. Debido a que sus motores generan cero emisiones, son un buen aliado para las demoliciones interiores y, gracias a su versatilidad, también son muy útiles para otras industrias como la logística, la construcción, obra civil, minería o mantenimiento.

Los mini *dumper* eléctricos pueden utilizarse para diversas aplicaciones durante los trabajos de demolición: desde el transporte de material y residuos, hasta el arrastre de equipos. Además, disponen de diversas versiones y se pueden diseñar a medida.

MINI CARGADORAS SHERPA

Las mini cargadoras destacan por su versatilidad, gracias a la cantidad de implementos que se les puede añadir: desde un martillo al inicio

del proceso hasta equiparla con una pala para recoger los desechos generados.

La Sherpa 100 ECO no emite gases ni ruidos, la mini cargadora Sherpa 200 articulada es compacta pero muy potente gracias al motor diesel Kubota.

CAÑONES NEBULIZADORES SPRAYSTREAM

Los cañones nebulizadores SprayStream son



un buen sistema para suprimir el polvo durante las demoliciones. Durante estos procesos, con el derribo y la rotura de los distintos materiales, se produce mucho polvo que queda en suspensión y puede dañar la salud de los operarios. Gracias a sistemas de supresión de polvo se puede eliminar y contribuir a la salud de los operarios.

SprayStream tiene un funcionamiento muy sencillo: capta el polvo que se encuentra en el ambiente gracias a pequeñas micro gotas que atrapan las partículas de polvo. Una vez que ambas partículas —polvo y agua— se unen, caen al suelo sin mojarlo. De esta manera SprayStream evita que todo el polvo generado en las demoliciones perjudique la salud de los operarios y aumenta la visibilidad en el lugar de la demolición.

Bobcat presenta la primera miniexcavadora eléctrica de una tonelada del sector

En Bauma 2019, Bobcat presenta la nueva miniexcavadora eléctrica E10e, la primera miniexcavadora totalmente eléctrica, con giro de voladizo cero (ZTS) del mercado en la clase de una tonelada.

La nueva E10e, con cero emisiones, funcionamiento silencioso y un ancho de tan solo 72 cm, puede pasar fácilmente a través de puertas estándar y cabe en ascensores, lo que la hace ideal para aplicaciones en interiores como la demolición y la construcción de sótanos. Además, al conectar la E10e a un sobrealimentador externo opcional Bobcat mientras los operadores están en las pausas de trabajo normales, la E10e puede funcionar durante una jornada laboral completa de 8 horas.

En la última exposición de Bauma en 2016, Bobcat atrajo gran interés de los visitantes con el prototipo de la E10e. Al ser uno de los pioneros en esta área con la E10e, Bobcat ha ayudado a inspirar el creciente interés por las máquinas eléctricas de construcción, incluidas las excavadoras y, en los últimos años, el sector ha comenzado claramente a moverse en esta dirección.

Las razones son obvias: no solo satisfacer el deseo de los clientes de ser respetuosos con el medio ambiente, sino que existe una necesidad empresarial clara y específica de excavadoras con emisiones cero y nivel bajo de ruido para algunas aplicaciones específicas.

Además de los proyectos de demolición de interiores y de sótanos, se incluyen las construcciones en el centro de la ciudad, los trabajos nocturnos y los contratos en zonas en las que es necesario reducir al mínimo el ruido, como hospitales, cementerios, escuelas, etc. La solución eléctrica resuelve muchos de los problemas asociados con estas tareas.

“Nuestro objetivo es liderar el sector con innovaciones dentro del segmento de las miniexcavadoras gracias a nuestra nueva E10e de cero emisiones, basada en nuestra legendaria miniexcavadora E10 ZTS”, comentó Jarry Fiser, Mini-Excavator Product Line Director, Doosan Bobcat EMEA.

PARA EL TRABAJO EN INTERIORES

Desarrollada en el Centro de Innovación Bobcat en Dobris, República Checa, en colaboración con proveedores de vehículos

eléctricos, la E10e se basa en el diseño de la miniexcavadora de una tonelada con carburante diésel, E10, que tantos éxitos ha cosechado con más de 10 000 unidades vendidas en solo 10 años (la E10 se llama ahora E10z para reflejar que es una miniexcavadora ZTS).

Además de tener el mismo giro de voladizo cero (ZTS) y las mismas medidas externas que la máquina E10/E10z convencional, la nueva versión E10e ofrece prestaciones equiparables o mejores. Por ejemplo, la E10e ofrece niveles de ruido muy bajos en la obra con un LpA de tan solo 64 dBA frente a los 80 dBA de la E10 estándar.

Además, todos los sistemas y componentes de la E10e se han optimizado para trabajar en entornos difíciles: el sistema de grupo propulsor electrohidráulico patentado aprovecha al máximo las capacidades del motor eléctrico y todos los componentes del grupo propulsor eléctrico están completamente sellados, por lo que cumplen con el grado de protección IP67 y están diseñados para cumplir con los requisitos de robustez de los equipos de construcción.

COMPACTA

Al igual que la E10/E10z, la E10e es fácil de transportar. Además del acceso que proporciona su tren inferior plegable al reducir su anchura hasta tan solo 710 mm, la estructura TOPS (estructura protectora antivuelco) plegable facilita el paso a través de aberturas con baja altura de paso, para trabajar en el interior de edificios y en sótanos.

Una vez que la excavadora está colocada y dispuesta para trabajar, el tren inferior en el modelo E10e puede expandirse hasta 1100 mm para obtener la máxima estabilidad en todas las condiciones de trabajo. La anchura mínima del modelo E10e permite una excelente capacidad de maniobra en espacios confinados, mientras que el diseño con giro de voladizo cero representa una ventaja adicional al trabajar en espacios estrechos.



Genesal Energy suministra dos grupos electrógenos a la mayor planta de ciclo combinado de Jamaica

Genesal Energy ha participado en una de las mayores obras de ingeniería de la isla de Jamaica, la central de ciclo combinado de Old Harbour Bay, la más grande del país, con el suministro de dos grupos electrógenos especiales.



Situada en el puerto pesquero de Old Harbour Bay, a casi 100 kilómetros Kingston, la planta, de 190 MW, está diseñada para funcionar con dos combustibles, gas y diésel, y dispone de un sistema de refrigeración de agua de mar. En este tipo de centrales existen cargas especiales que deben ser alimentadas de forma permanente para el correcto funcionamiento de la instalación como, por ejemplo, sistemas de la planta de tratamiento de aguas o bombas de unidades de lubricación que deben permanecer en marcha para que, ante una situación de emergencia, como un apagón, se pueda realizar una parada segura de todo el sistema. Esta es precisamente la función que desempeña uno de los generadores suministrados



por Genesal Energy. El otro equipo Genesal es un Black Start, cuyo objetivo es la alimentación de un motor que hacer girar la turbina principal, elemento usado para el arranque en frío de la turbina después de una parada programada. Además, este generador tiene la particularidad de suministrar directamente potencia en media tensión (6600V).

El cliente solicitó que ambos generadores fuesen gestionados, controlados y monitorizados de forma íntegra desde el propio panel de control del generador. La filosofía de control consiste en que el generador diésel esté conectado a un cuadro principal de acometida y éste a su vez a las barras de alimentación de las cargas especiales de la instalación—es el caso del grupo de emergencia—o a las de las turbinas de gas—en el caso del Black Start.

Para la implementación de este sistema de control se integró un PLC con el fin de gestionar todos los elementos de la instalación generadora, además de un relé de protección y un sincronizador para el funcionamiento paralelo con la red. Ambos equipos se diseñaron a medida de las necesidades del cliente: son especiales y con servicio llave en mano. Así, cada generador está insonorizado e instalado en un contenedor completamente adaptado que dispone de todos los elementos solicitados por nuestro cliente (aire acondicionado, ventiladores, rejillas motorizadas, sistemas de detección de incendios...).

Por otra parte, el control y la automatización de cada equipo para su integración en los demás sistemas de la central también se hicieron a medida de forma que un PLC central puede controlar íntegramente el sistema de emergencia.

CARACTERÍSTICAS

- Cuadro de potencia integrado en el mismo contenedor insonorizado del grupo. En el caso del Black Start son celdas de media tensión.

- Sistema de recirculación y calentamiento de líquido refrigerante de motor para proporcionar la temperatura adecuada en el arranque del grupo.
- Sistema de aire acondicionado en la sala de control de grupo.
- Rejillas motorizadas.
- Ventiladores para control de temperatura de la sala del motor.
- Tratamiento superficial del contenedor según norma ISO 12944, en acabado C5I.
- Calefactor anticondensación en el alternador.
- Depósito de combustible NFPA
- Gestión del control del grupo y sistemas asociados de la instalación del cliente mediante PLC y pantalla táctil.
- Relés de protección y analizador de redes para el generador.
- Sistema de detección de incendios integrado en el lazo de detección de la instalación del cliente.
- Sistema de extinción de incendios mediante sprinkles de agua.

DATOS TÉCNICOS:

- **Ejecución:** Contenedor 40HC Estacionario Insonorizado.
- **Potencia Prime:** 1.000 KVA el Generador de Emergencia y 2000 KVA el Generador Black Start.
- **Potencia Standby:** 1.100 KVA el Generador de Emergencia y 2200 KVA el Generador Black Start.
- **Tensión:** 420 VCA el Generador de Emergencia y 6600 VCA el Generador Black Start.
- **Frecuencia:** 50 Hz
- **RPM:** 1500 RPM
- **Motor:** Cummins
- **Alternador:** Stamford



Sea cual sea la necesidad de su negocio,
con el **Renting Flexible** de **Northgate**
tendrá los vehículos que le hacen falta
en cada momento.



Furgonetas • Furgonetas Isotérmicas • Furgones • Furgones Isotérmicos
Vehículos eléctricos* • Camiones hasta 3,5 Tn



SIN PERMANENCIA

Podrá devolver su vehículo cuando quiera, a partir de un mes, sin penalizaciones.



RÁPIDO

Su vehículo, operativo en un plazo de 48 horas.



CERCA

Siempre cerca de su negocio, con la mayor red de delegaciones del renting nacional para ayudarle.



VEHÍCULO DE SUSTITUCIÓN

Tantos vehículo de sustitución como necesite. Siempre de la misma categoría.

* Consultenos las condiciones de contratación para los vehículos eléctricos

TODO INCLUIDO EN UNA SOLA CUOTA:

- Mantenimiento y revisiones
- Seguro a todo riesgo sin franquicia
- Asistencia 24h
- Cambio de neumáticos
- Impuestos de matriculación y circulación
- Tasas de ITV

900 923 900 | www.northgateplc.es

NORTHGATE
Renting Flexible

ÍNDICE DE ANUNCIANTES

AEM	4
COEXU	Interior portada
COHIDREX	15
CYDYMA (GRUPO IBERGRÚAS)	Contraportada
DEUTZ	19
DOFI	39
GENIE INDUSTRIES IBERICA	29
HUPPENKOTHEN	Portada
IMPREFIL DISTRIBUCIONES	43
INDUSTRYSTOCK	Interior contraportada
INMESOL	17
PREMIOS POTENCIA	31
LA PARRILLA DE JUAN ADÁN	41
MENTES BRILLANTES	45
MYCSA	7
NORTHGATE	49
RECAMBIOS INTERNACIONALES	27
SIMA	11
WACKER NEUSON	9

INFORMACIÓN ÚTIL PARA EMPRESAS Y PROFESIONALES

PORTAL PROFESIONAL
ACTUALIZADO



EL LÍDER MUNDIAL B2B



industrystock.es

DISPONIBLE EN 16 IDIOMAS



**DE 300.000 EMPRESAS
DE 3,2 MILLONES DE PRODUCTOS
DE 40 MILLONES DE VISITAS ANUALES**



PACK PREMIUM MUNDO:

30 PALABRAS CLAVE.

10.000 IMPRESIONES BANNER.

IDIOMAS: CH, AL, IN, ES, FR, IT, PT,
PL, RS, TC y AR

PRECIO ANUAL: 2472€



PACK PREMIUM ESPAÑA:

10 PALABRAS CLAVE.

IDIOMAS: IN, ES y PT

PRECIO ANUAL: 708€



PACK PREMIUM EUROPA:

20 PALABRAS CLAVE.

IDIOMAS: AL, IN, ES, FR, IT y PT

PRECIO ANUAL: 1416€



¡ NO BUSQUE MÁS ! ENCUENTRE CON  industrystock.es

CYDIMA

Distribuidor oficial JCB Castilla León, Galicia y Asturias



Siente el
podder

 **LIDER MUNDIAL**

www.cydima.com

León | Burgos | Salamanca | Valladolid | Asturias

+34 (9) 83 371 896


BY TRIMBLE AGRICULTURE



Distribuidor oficial tecnologías
Vantage y Cummins

Con la garantía de



+ de 6.000 Máquinas vendidas
35 años de historia