

tradebike & tri

bike & triathlon community

#63

El Sector Opina

8 marcas hablan de sus novedades para 2022

¿Qué nos espera en 2022?

Todas las novedades en bikes, complementos, componentes...

Entrevista: Pere Cahué

Hablamos con él tras la venta de Probike a Quadis

Clima Empresarial

La cautela empieza a substituir al positivismo



LAS NOVEDADES DEL 2022

sumario

4 Clima Empresarial

Informe del 3er Trimestre

9 El Sector Opina

Las marcas del bike hablan de sus novedades 2022

14 Bikes

Todas las novedades: Cannondale, Braih, Giant, Moustache, Trek, Ghost...

36 Complementos

Sportful, Eltin, Northwave, Gobik y otras marcas presentan sus novedades.

52 Componentes

Analizamos las novedades de Zéfal, Elite, Myrco Sport...

60 Eventos

Cancelan dos etapas del Camí de Cavalls

64 Nutrición y Salud

226ERS y su calendario triatlético.

68 Bikecracia

AMBE anuncia cambios

70 Empresa

Últimas noticias de la industria del ciclismo

tradebike & tri

bike & triathlon community
Nº63 - 2021

PORTADA
Foto: Giant

EDITA:
Sport Panel, S. A.
c/ Camp, nº 56 - 08022 Barcelona
Tel: 93 253 03 11

EDITOR:
Jaume Ferrer
jferrer@tradebike.es

DIRECTOR:
Toni Amat
toni@tradebike.es

REDACCIÓN:
Albert Puyuelo
albert@tradebike.es

Kevin López
redaccion@outdooractual.com

Toni Amat
toni@tradebike.es

MAQUETACIÓN:
Albert Puyuelo
albert@tradebike.es

Anuncios: Gaizka Ubierno

ESTUDIOS DE MERCADO:
Laura Planagumã
estudios@sportpanel.es

COLABORADORES:
Raúl Bernat, Pancho Pi-Suñer

ADMINISTRACIÓN:
Isabel Bové
isabel@sportpanel.es

PROCESO DE DATOS:
Gescode, s.l.
gescode@gescode.es

INTERNET:
www.tradebike.es
Depósito legal: B-14427-2013

IMPRESIÓN:
Gráficas Gómez Boj

PROVEEDOR TECNOLÓGICO:
Revolumedia S. L.



@tradebike

editorial



Jaume Ferrer
Editor
jferrer@tradebike.es

¿Ralentización?

Analizando el último Clima Empresarial del Sector Bike parece claro que el sector está sufriendo algunos síntomas de ralentización. Desde hace muchos meses, incluso antes de que llegase la pandemia, las sensaciones eran muy buenas y los principales actores del bike, tanto tiendas como proveedores y representantes, se mostraban muy optimistas con ese presente y, sobre todo, con el futuro de este universo. Y el de sus empresas.

Estas buenas sensaciones se acentuaron todavía más en plena pandemia, cuando, tras el encierro, la práctica deportiva se disparó y el bike se convirtió en uno de los deportes preferidos por los españoles. Las ventas se multiplicaron exponencialmente y el sector disparó su optimismo para el corto y el medio plazo. Las cosas, sin embargo, están cambiando mucho en los últimos tres meses. El optimismo ha dejado paso a una fuerte preocupación sobre ese futuro inmediato. Mientras el multideporte hacia el camino inverso, pasando de un fuerte pésimo en plena pandemia, a unas sensaciones mucho más positivas cuando deportes como el running, el pádel o el fútbol han vuelto a coger ritmo, el bike ha visto como la falta de producto y, sobre todo, las pocas perspectivas de que la cosas cambien en los próximos meses, están generando grandes dudas.

Los motivos de este cambio de sensaciones están perfectamente definidos y tienen que ver, como hemos dicho, con la falta de stock y, sobre todo, con la evidencia de que las cosas no van a cambiar a corto plazo. Y puede que tampoco a medio. No hay materia prima y la cadena de suministros está hiperralentizada desde el origen. Y claro, sin producto, sin perspectivas de que haya y, encima, con los problemas de transporte que hay a nivel mundial, la situación no invita al optimismo. Y, por si fuera poco, esto sucede justo cuando hay un pico de la demanda. Pico que nadie puede asegurar que se vaya a sostener en el tiempo. Esta sensación de no poder aprovechar las oportunidades está provocando muchos cambios en todo el sector. Tanto en los proveedores, que tienen que limitar

Esta sensación de no poder aprovechar las oportunidades está provocando muchos cambios en todo el sector.

sus entregas -y generalmente lo hacen segmentando clientes y/o primando a las grandes cuentas-, como en las tiendas especialista, que ante la falta de producto se han visto obligadas a buscar nuevas marcas para poder ir respondiendo, con cuentagotas, a su demanda.

Y, por si fuera poco, llega el Black Friday. Este día -convertido en semana por muchos-, tenía su lógica cuando los almacenes de las tiendas -y las marcas- estaban sobrados de stock, pero tal y como está el patio, que alguien se atreva a hacer grandes descuentos es un atrevimiento. Y sin embargo los hay. Y ya hemos podido ver a varios operadores anunciando, a bombo y platillo, cientos de ofertas en textil, complementos, accesorios y, también, en componentes y bicicletas. ¿No ha habido stock para vender con un margen decente y lo va a haber para el Black Friday? ¿Realmente alguien ha estado reservando stock para sacarlo en el Black Friday? Si es así, hay poco que decir. Pero es que la cosa aún podría ser peor: que haya quien anuncie productos que realmente no tienen en stock. Algo que, por cierto, también están haciendo otros sectores como la electrónica, los móviles o las nuevas tecnologías.

Las patronales del sector tienen que hacer una profunda reflexión sobre este tipo de prácticas -y, sobre todo, de las malas praxis- en un entorno tan complejo como el actual. Si somos incapaces de gestionar -como sector- estos problemas de suministros, lo más probable es que, más pronto que tarde, se nos vuelva en contra y perdamos todo lo que generosamente nos ha dado la pandemia. Y entonces este pesimismo que detallistas y representantes expresan se acabará convirtiendo en una cruda realidad. De momento se está haciendo muy poco...

opinión



Toni Amat
Director
toni@tradebike.es

La mutación del sector

Estos dos últimos años, nuestro sector ha experimentado importantes cambios, pero solo parecen ser el inicio de una importante mutación. El boom del ciclismo tras el confinamiento, así como el éxito de las e-bike a nivel mundial son dos puntos de inflexión muy importantes que están cambiando de forma substancial el sector y están atrayendo nuevos actores al sector.

Un claro ejemplo es la llegada del Grupo Quadis con la compra de Biciescapa en enero y la reciente compra de Probike y BiciSport. Son tres de las tiendas más importantes del país. También destacan los crecimientos de cadenas especialistas como Mammoth, Bicimarket o Biking Point en número de tiendas.

A nivel mundial vemos también importantes movimientos, como la compra por parte de Pon Group de Dorel Sport (Cannondale, GT...) pasando a ser el mayor grupo del sector.

Por otro lado, observamos que marcas de motos y coches están presentando bicicletas, especialmente e-bikes, modelos que comercializan a través de sus propios concesionarios.

La rotura de la cadena de suministro en componentes de bike, la falta de stock y los problemas de transportes han creado una nueva inquietud, así como nuevas oportunidades para empresas de componentes de otros sectores. Vamos viendo la llegada de nuevos proveedores de componentes... y más que llegarán, especialmente para e-bike.

Relacionado con el tema de los proveedores, también empezamos a ver la preocupación por tener la fabricación más cerca y más controlada. Se empiezan a ver movimientos importantes, con nuevas fábricas en Portugal o Bulgaria, por ejemplo. El "Made in EU" vuelve.

Y la bici como medio de transporte no tardará a consolidarse en España como ya ha pasado en muchos países de Europa, una oportunidad que la tienda especialista de bike no debe desaprovechar.

Todos estos inputs nos demuestran que el sector está en pleno proceso

Se empiezan a ver movimientos importantes, con nuevas fábricas en Portugal o Bulgaria, por ejemplo. El "Made in EU" vuelve.

de cambio, y que en los próximos años mutará de una forma importante y rápida.

El modelo de tienda tradicional tiene que evolucionar, y rápido, pues todos estos nuevos cambios y actores que llegan funcionan a otros ritmos. Están acostumbrados a trabajar con nuevas tecnologías, mucha información y análisis constante de ventas, stocks y previsiones. Corremos el peligro de que nos cojan con el paso cambiado y perder ventas, clientes e incluso proveedores.

Está claro que el sistema convencional de antes, empleado por algunas tiendas más modestas, siempre fue el siguiente: cuando me llega a reparar una bicicleta, la examino, y luego pido o voy a buscar el recambio. En estos momentos, este sistema está sufriendo, y mucho. Y si no evoluciona morirá, pues otras con información, análisis y buena previsión, stock y por tanto mejor servicio, captarán a su cliente.

También es verdad que durante este último año, he visto que muchas tiendas ya se están preparando, realizando cambios, mejorando sus instalaciones, modernizándose y mejorando su forma de trabajar, analizando más, realizando mayores previsiones, con nuevos proveedores, stockeando más y preparándose para los cambios que ya se están produciendo.

Clima Empresarial del Bike - 3er trimestre 2021

La cautela empieza a substituir al positivismo

Presentamos los resultados al reciente estudio creado por Sport Panel, que lleva diez años analizando el Clima Empresarial del sector de artículos deportivos (sector multideporte). Desde 2019 lleva a cabo el Clima Empresarial del sector Ciclismo: es trimestral y nos sirve como instrumento de análisis de tendencia del Bike.

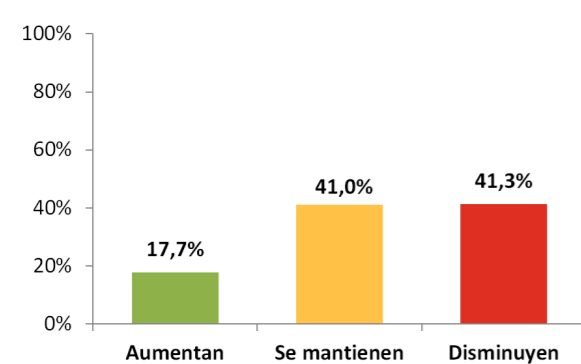
Los datos del CLIMA EMPRESARIAL BIKE DEL TERCER TRIMESTRE 2021 ya no aportan datos tan positivos como los que veíamos un año atrás. Las tiendas siguen viviendo un

gran momento de ventas, pero no con la misma intensidad que en otros trimestres. El agotamiento de stocks sigue pasando factura, y muchas tiendas ven como bajan

las ventas. A continuación os detallamos el cuestionario:

¿Qué tendencia han seguido las ventas de su empresa el tercer trimestre de 2021?

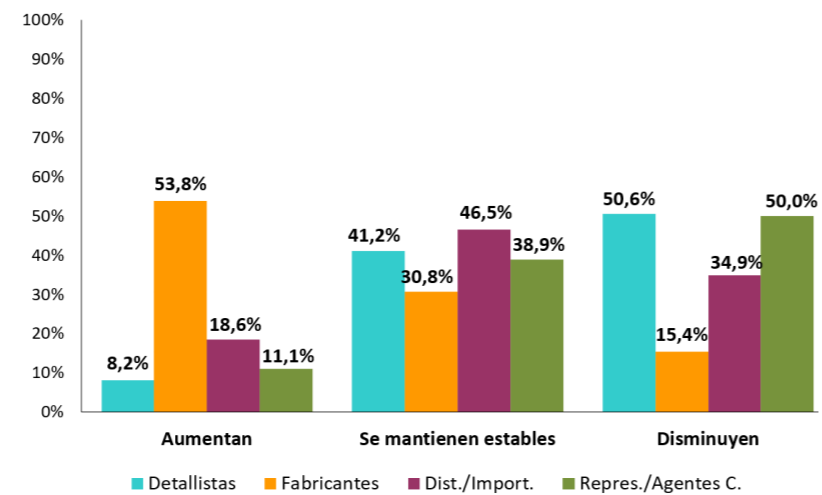
Sobre la tendencia que han seguido las ventas de este segundo trimestre, los profesionales del sector ciclismo han valorado de manera negativa los resultados, con un saldo de -23,6 (17,7% respuestas positivas - 41,3% respuestas negativas).



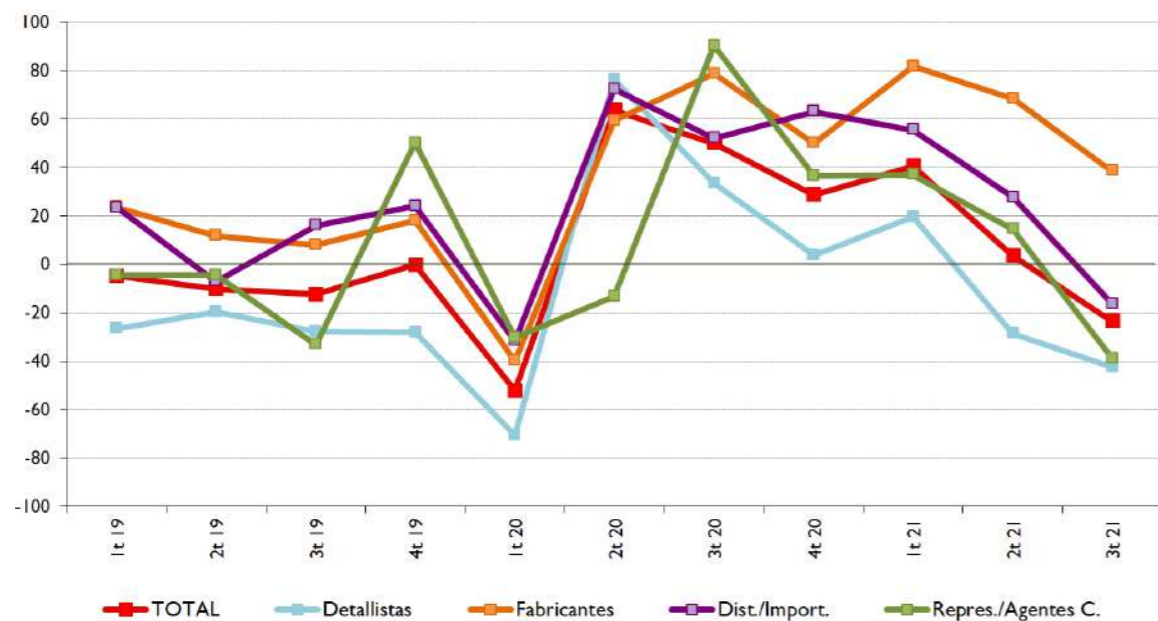
SALDO: -23,6

Los resultados han sido más negativos que el trimestre anterior, cuando obtuvieron un saldo de +3,5 (32,6% respuestas positivas - 29,1% respuestas negativas).

Los Fabricantes son este semestre, de nuevo, los más positivos, con un saldo de respuesta de +38,4.



Los Detallistas son los más negativos, con un saldo de -42,4. Este trimestre han sido aún más negativos que el trimestre anterior, cuando obtuvieron un saldo de -28,7.



C FRIDAY



¡Del 23 de noviembre al 01 del diciembre!

UNA INICIATIVA QUE VALE POR 17

Porque destinaremos una parte de la financiación que tus clientes realicen con nosotros a



UNO DE LOS 17 OBJETIVOS DE DESARROLLO SOSTENIBLE DE LA AGENDA 2030 DE LA ONU

- Podrán escoger su objetivo favorito mediante votación, escaneando un código QR en tienda o mediante SMS.
- Desde Cetelem elegiremos una fundación relacionada con la iniciativa más votada para realizar la donación.

Además, te ofrecemos
UNA OFERTA EXCEPCIONAL PARA TUS CLIENTES

Si quieres más información consulta con tu comercial de Cetelem o escríbenos a cetelemretail@cetelem.es

JUNTOS HAREMOS UN MUNDO MEJOR

La innovadora Plataforma on-line de seguimiento de ventas nacionales Sell-In del sector del bike



DataBike

-Información actualizada trimestralmente de la evolución del mercado total, por categorías (5), sub-categorías (25) y franjas de precios (4).

-La herramienta analítica imprescindible de la industria del Bike, información personalizada para cada marca.



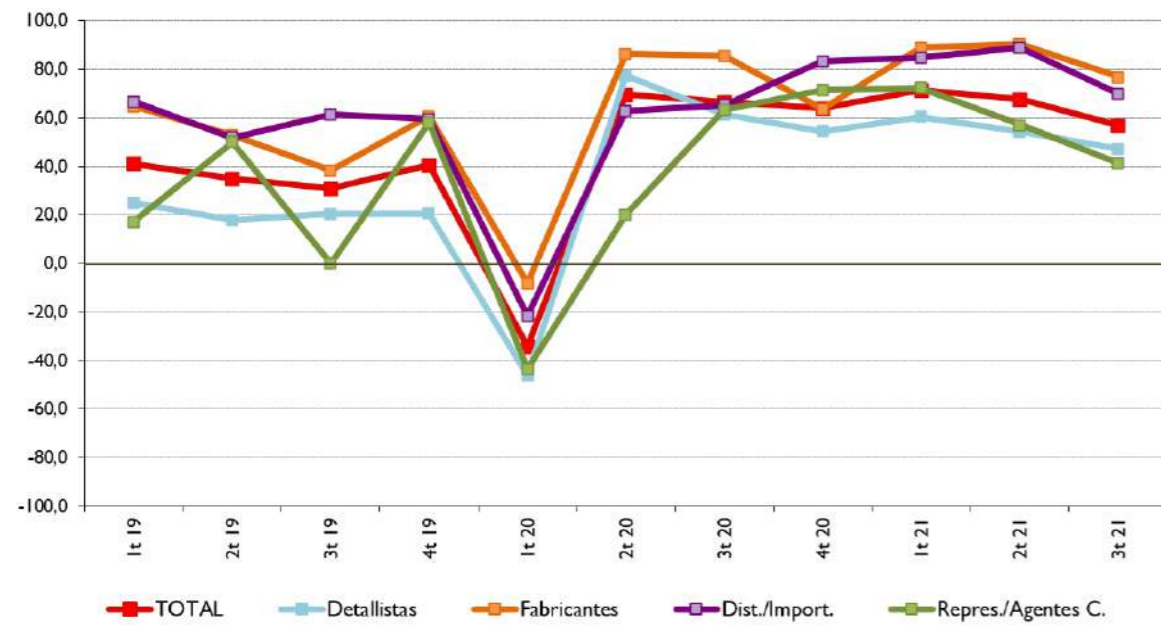
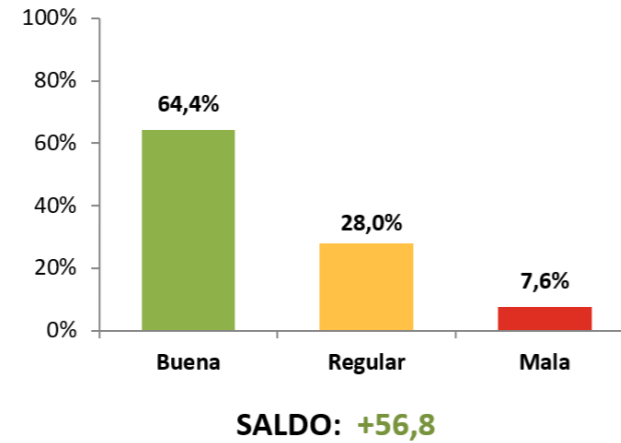
Para más información contacta con SPORT PANEL (tel.93 2530311, mail: toni@tradebike.es)

2 ¿Cómo calificaría usted la situación general de su empresa en este momento?

Los profesionales valoran de manera muy positiva la situación actual de su empresa, con un saldo positivo de +56,8 (64,4 % respuestas positivas - 7,6% respuestas negativas). Estas respuestas son similares a las del trimestre anterior, aunque ligeramente menos positivas (74,2% respuestas positivas - 6,6% respuestas negativas, saldo +67,6).

Los Fabricantes y los Distribuidores son los más positivos, con un saldo de respuesta de +76,9 y +69,8 respectivamente.

Los resultados por tipología de negocio son ligeramente menos positivos a los del trimestre anterior.



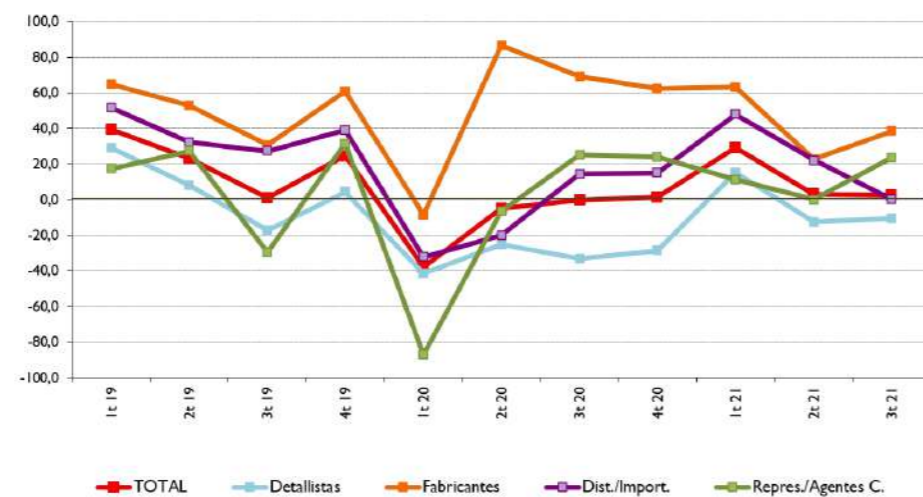
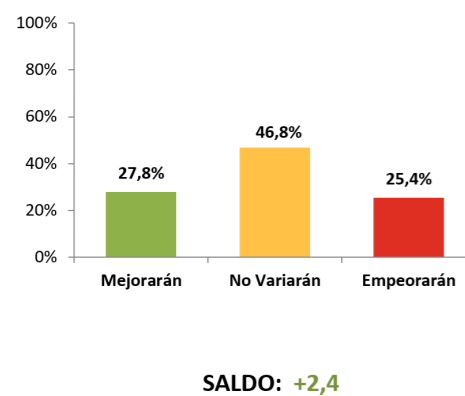
3 ¿Cómo cree usted que evolucionarán las ventas de su empresa en los próximos 3 meses respecto a su nivel actual?

Un 46,8% de los profesionales cree que la evolución de las ventas en los próximos 3 meses no va a variar. Solo un 27,8% se

muestra convencido de que irán a mejor y un 25,4% cree que empeorarán. (saldo de +2,4).

Por otro lado, también destaca que la distribución de las respuestas son prácticamente iguales que el trimestre anterior, cuando se obtuvo un saldo de +3,1.

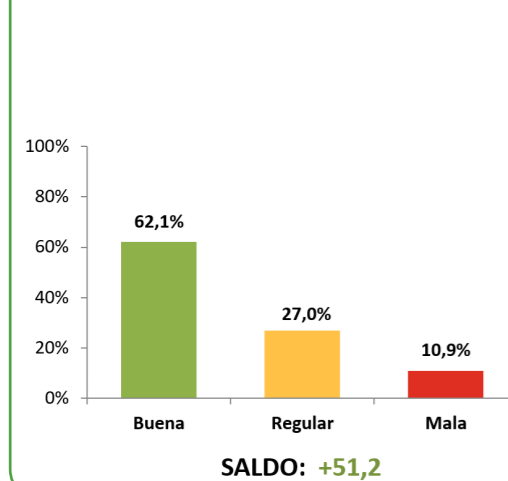
Por tipología de negocio, los Fabricantes son los que tienen una visión más optimista de cómo evolucionarán las ventas de ciclismo en los próximos meses (saldo de +38,4). Los Detallistas son los más pesimistas a corto plazo, obteniendo un saldo de respuesta negativo de -10,6, muy similar al trimestre anterior (-12,5).



Clima Empresarial del Bike. 3er trimestre

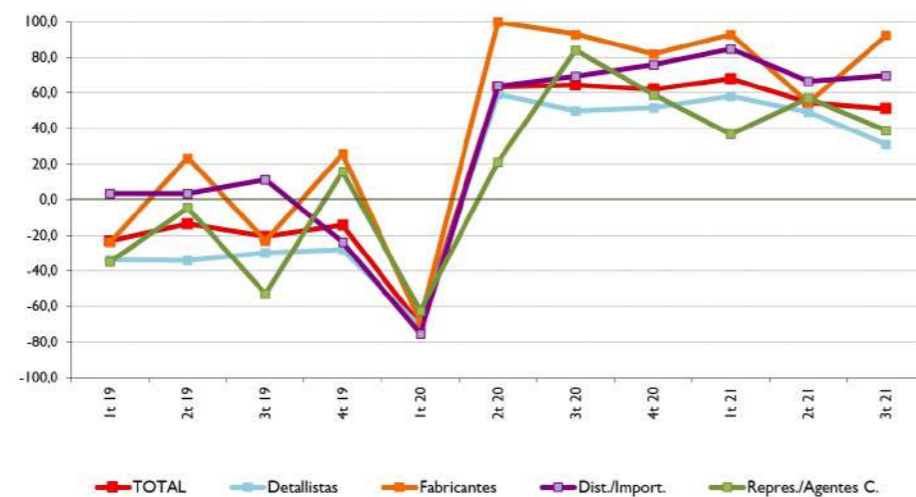
4 ¿Referente a la situación económica actual del sector ciclismo español, ¿cómo la calificaría usted?

En general, los profesionales del sector ciclismo son muy positivos con la situación actual



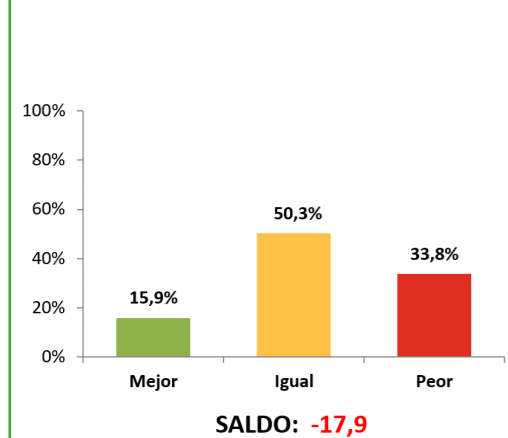
del sector. El 62,1%, una amplia mayoría, cree que la situación económica actual es buena. Las respuestas, este trimestre (saldo de respuesta +51,2), han sido muy similares a las obtenidas el trimestre anterior (saldo de respuesta de +54,7).

Por tipología de negocio, los Fabricantes y los Distribuidores son los más positivos con diferencia, con un saldo de respuesta de +92,3 y +69,8 respectivamente.



5 ¿Cree usted que dentro de un año la situación económica del sector ciclismo español será mejor, igual o peor que ahora?

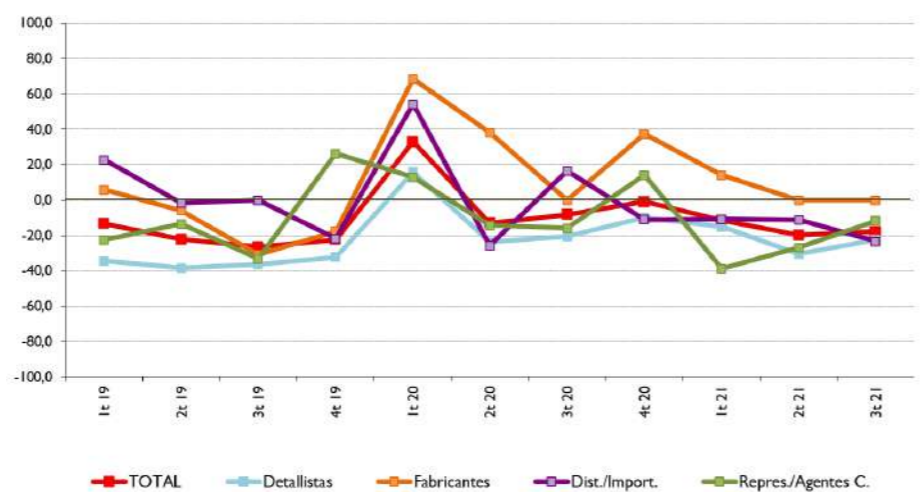
Si preguntamos cómo cree que estará el sector



dentro de un año, la mitad (50,3%) de los profesionales cree que seguirá igual. El 33,8% cree que irá peor y solo el 15,9% cree que será mejor. Unos resultados muy similares a los obtenidos el trimestre anterior.

Los Representantes son, este trimestre (saldo

de -11,8), ligeramente menos pesimistas que en el trimestre anterior (saldo de -26,7) y por otro lado, los Distribuidores son en este trimestre (saldo de -23,3) ligeramente más pesimistas que en el trimestre anterior (saldo de -11,1)



METODOLOGÍA

Los resultados presentados en este estudio provienen de las respuestas dadas por empresas del sector ciclismo, como son comercios Detallistas, Fabricantes de marcas nacionales, Distribuidores y/o Importadores, Filiales, Mayoristas, Representantes y Agentes Comerciales, Agentes Generales y Otros.

Se han detallado los resultados de porcentajes de las respuestas (positivas, neutras y negativas) del total de profesionales y también desagregado por los distintos tipos de negocio, agrupando las respuestas de Filiales, Mayoristas y Agentes Generales a las de "Distribuidores e Importadores". La clasificación final por tipo de negocio queda de la siguiente forma: Detallistas, Fabricantes Nacionales, Distribuidores y/o Importadores y, finalmente, Representantes y Agentes Comerciales.

Los resultados del estudio se presentan también en forma de SALDOS entre los porcentajes de respuestas positivas y negativas (% respuestas positivas - % respuestas negativas), un dato útil como instrumento de análisis de tendencia.

El trabajo de campo se realizó la tercera y cuarta semana de Octubre de 2021, mediante una encuesta on-line. Este estudio se realiza cada 3 meses, con lo que en un futuro podremos analizar la tendencia en el tiempo del clima empresarial del sector ciclismo.

Se han ponderado las respuestas dando un peso del 50% al total del Sell-in (Fabricantes nacionales, Distribuidores y/o importadores, Representantes y Agentes comerciales) y el 50% restante al Sell-out (Detallistas).

Novedades 2022

A fondo

El sector opina...

Las firmas del sector nos hablan de sus novedades

Destacadas marcas del sector de la bicicleta responden nuestras 5 preguntas sobre las novedades en cada una de las categorías del bike.

1. ¿Cuáles son las últimas novedades de tu marca en MTB?
2. ¿Y en Road?
3. ¿Y en e-Bikes?
4. ¿Y en Gravel?
5. ¿Y en ciclismo urbano?

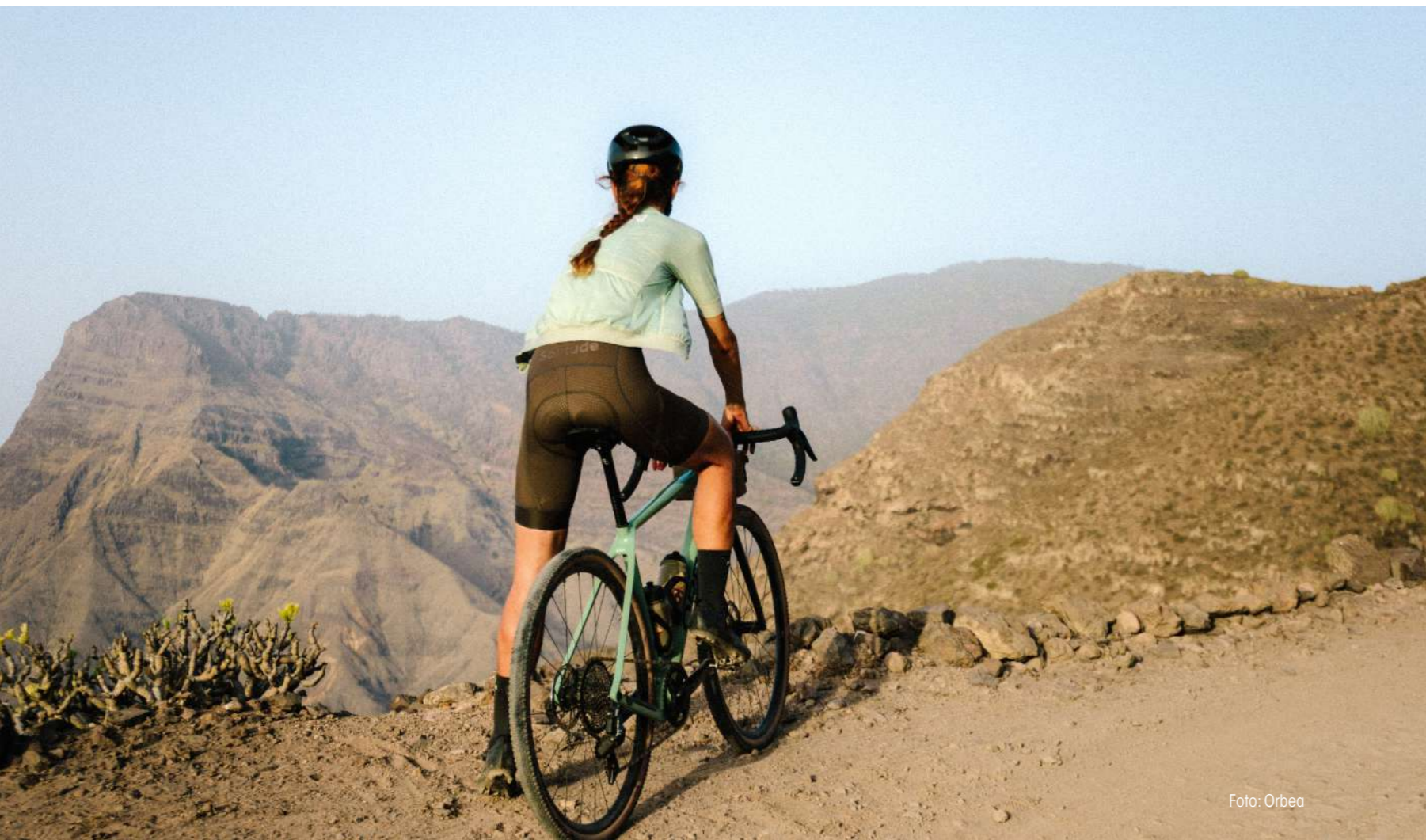


Foto: Orbea

GIANT



JOSÉ CASLA
CEO

1 - MTB Seguimos apostando muy fuerte por la gama Trail, con novedades en la serie Trance y en tecnologías como el Sistema Maestro, pero nuestro principal lanzamiento 2022, será la nueva Anthem. En unos días veréis una nueva versión de nuestra legendaria bicicleta de competición. Años de desarrollo para lograr el mejor rendimiento y el peso más ligero del mercado en una doble suspensión para XC de competición. Veréis que hablamos de una bici mucho más agresiva, rápida, ligera y tecnológica. Importante, destacar, el sistema electrónico de suspensiones, ya que hemos sido el principal partner de Fox para el desarrollo del Live Valve, que consideramos un punto fuerte en la mejora notable del rendimiento en carrera.

2 - Road Fieles a las tendencias actuales y a la demanda del público, este 2022 veréis en nuestro catálogo una gama Road más completa que nunca. Puntos fuertes como las ruedas de carbono, potenciómetros integrados y los últimos grupos electrónicos, hacen que nuestras bicis, además ligeras y rápidas, sean las más tecnológicas.

En este segmento este año tenemos gama continuista. Hace justo un año, presentábamos la 9ª generación de nuestro buque insignia, la Giant TCR, y pronto veréis alguna sorpresa de la que todavía no puedo desvelar más datos.

3 - e-Bikes Más autonomía y mayor integración son las claves para este 2022 en categoría E-Bike. La nueva Reign E+ y la nueva Revolt E+, junto con alguna sorpresa que pronto descubriréis, son nuestros platos fuertes. Pero además de bicis deportivas, hemos añadido a la gama un nuevo concepto de bicicletas aventura para los que no necesitan una mtb, pero sí piensan hacer kilómetros y disfrutar fuera de la carretera. La FastRoad E+, Roam E+ y la serie Explore E+, llegan al mercado pisando muy fuerte.

4 - Gravel Hace casi una década, Giant presentaba una bicicleta de aspecto salvaje llamada REVOLT. Hasta este momento el gravel no estaba de moda, y los pocos ciclistas que escogían esta opción, tenían que ser creativos a partir de una bici de CX o carretera. En poco tiempo, esta categoría se ha convertido en el centro de todas las conversaciones, y nuestra REVOLT que en su lanzamiento recibió las críticas más espectaculares que recuerdo, vuelve este año renovada.

Más ligera, con una geometría actualizada, tecnología D-Fuse y Flip-Chip, en una bici para ciclistas que buscan superar sus límites en los terrenos más variables.

5 - Urban. Nos volcamos a tope en el segmento de movilidad, más modelos, donde prima la integración, funcionalidad, líneas limpias y diferentes opciones para los diferentes tipos de ciclistas urbanos. Hemos incorporado nuevos modelos a nuestro catálogo y llegan actualizaciones de algún viejo conocido, FastRoad E+, DailyTour E+, en formato eléctrico, y Escape o Chiron en formato pulmonar son algunas de nuestras apuestas en gama Urban.

Además, en Giant apostamos por el modelo aventura, bicicletas concebidas para ser cómodas y prácticas en el día a día, pero también aptas para recorrer el mundo pedaleando. La serie Explore E+ es un ejemplo de estas bicicletas más polivalentes.





JOEL CASADO
ESPECIALISTA DE
MARKETING

1 - MTB. Este año hemos presentado una de las novedades más esperadas por todos, la nueva Spark. Nuestra nueva doble de XC ha irrumpido con fuerza en el sector y es que ha venido para marcar un antes y un después. Viene con una integración total, nunca antes vista, un peso super ligero y un diseño y acabados espectaculares. Y además, incorpora una tecnología superior, que lleva a la familia Spark al siguiente nivel. Este modelo revolucionario ya está cosechando éxitos al igual que hicieron sus predecesoras, proclamándose Campeona de Europa 2021, Campeona del Mundo 2021 y recientemente llevándose varias etapas de la Cape Epic. Queda claro que nuestro objetivo con la nueva Spark vuelve a ser ganarlo TODO.

2 - Road. La colección de Addict RC 2022 vuelve a demostrar que estamos a la vanguardia en cuanto a innovación y diseño. La Addict RC ofrece un peso extremadamente bajo, una estructura de carbono de prestaciones óptimas, la integración plena del guiado de los cables y rasgos aerodinámicos que la convierten en una bicicleta de ensueño desde todos los puntos de vista. Además los acabados ofrecen unos diseños espectaculares.

3 - e-Bike. Otro modelo que está dando mucho de qué hablar es la nueva Patron eRIDE, nuestra última novedad en eléctrico. La MTB eléctrica más versátil y con un diseño espectacular, es como una navaja suiza, lista para subir con eficiencia y bajar con plena confianza. Presenta lo último en tecnología y la combinación perfecta entre cuadro y motor, donde la integración es la clave. Incorpora cuadro de carbono, amortiguador y cableado integrados, motor Bosch y batería de 750 Wh para que los verdaderos amantes del trail lo den todo en la montaña.

4 - Gravel. Aprovechando el crecimiento del gravel, este año lanzamos la nueva Addict Gravel. Un modelo con cableado interno completamente integrado y que ofrece múltiples opciones de accesorios. La Addict Gravel ha llegado para reforzar nuestra presencia en un segmento con cada vez más posibilidades. Se espera que haya un mayor número de pruebas bikepacking, una modalidad que se ha vuelto muy popular y que permite disfrutar a pesar de las restricciones. El gravel viene pisando fuerte hace meses y con este lanzamiento no hemos dejado a nadie indiferente.

5 - Urban. En urbano tampoco nos hemos quedado atrás, y es que es un segmento que seguimos muy de cerca. Esta temporada lanzamos la Axis eRIDE Evo Tour FS, la bicicleta todoterreno definitiva. Gracias a su nivel de integración sin precedentes, el motor Bosch más potente del mercado y la suspensión integral, con la nueva Axis volvemos a superar nuestros límites.

Addict RC 2022



Addict Gravel



Scott Spark



Patron eRIDE



No te pierdas el genial anuncio "Night of the Spark"



EL LEGADO CONTINÚA

Nino Schurter, Campeón del Mundo XC Elite 2021.
Lars Forster, Campeón de Europa XC Elite 2021.
Desde la primera versión de la Spark en 2007, se ha consolidado como la bicicleta de carreras XC más exitosa de la historia. Las victorias más recientes en la temporada de 2021 han demostrado que la nueva Spark está lista para continuar con el legado.



BRAIH



**MIGUEL ÁNGEL
RODRÍGUEZ**
CEO Y FUNDADOR

2 - e-Bike. Braih es una marca nueva así que, todos nuestros modelos ahora son una novedad. Actualmente, estamos comenzando a enviar las primeras unidades de nuestras e-Bikes Braih RC1 Starting Line Edition, que es una edición especial limitada y numerada para celebrar el nacimiento de nuestra marca. La gama se compone de tres versiones. Dos de ellas homologadas dentro del ciclo EPAC limitadas a 250W nominales y 25 km/h, que son las RC1 250 y RC1-R 250, y una tercera, la RC1-R 1000 que sólo puede ser usada en entornos privados, por su potencia y prestaciones.

Nuestra apuesta es por un concepto nuevo. Posicionamos nuestras e-Bike dentro de una categoría que hemos denominado "Super e-Bike", ya que sus sensaciones de pilotaje se asemejan más a una moto de enduro que a una bicicleta eléctrica normal. No tanto por la potencia, que no deja de estar limitada a 250W nominales, sino por la enorme estabilidad y confort que le otorga su mayor peso, bajo centro de gravedad y suspensiones de muelle desarrolladas por especialistas del mundo de las motos.

Pero si hay una característica que hace brillar a la Braih sobre la gran mayoría, es por su enorme autonomía, 184km homologados bajo el ciclo R200 y que las convierten en verdaderas Super e-Bikes con las que poder plantearte rutas antes impensables, ya que sabes que siempre vas a contar con batería para poder llegar de vuelta a casa en esas aventuras que siempre has querido hacer.

Todas nuestras Super e-Bikes cuentan con una Solución de Carga Inteligente, única en la industria de la bicicleta, con la que logramos proteger y alargar la vida útil de un elemento tan sensible y caro, como son las baterías. Una aplicación propia de Braih, que te permite ajustar el nivel de carga entre tres opciones pre-configuradas: Almacenaje, para dejar la batería con un nivel que prioriza su protección mientras no se va a usar la Braih inmediatamente; Óptima, que como su nombre indica, optimiza la carga para que la batería no sufra con cargas y ciclos innecesarios, pero que ofrece autonomía suficiente para casi la totalidad de las rutas diarias de cualquier usuario; Completa, que aprovecha el 100% de la carga, para momentos en los que se requiere contar con la máxima autonomía que ofrece la Braih.

Braih presenta así unas novedades que vienen a romper con los estándares establecidos en el mercado, ofreciendo una e-Bike alternativa y con una estética a medio camino entre moto de enduro y bici, que no deja a nadie indiferente.

5 - Urban. De momento no podemos desvelar mucho, porque todavía está en fase de desarrollo, pero sí podemos adelantar que en Braih estamos trabajando en una e-Bike urbana que verá la luz en 2022. Al igual que la RC1, romperá moldes, ofreciendo una bicicleta radicalmente distinta al planteamiento del resto de marcas y que, sin duda, tampoco dejará a nadie indiferente y será también digna merecedora del concepto de Super e-Bike.

BRAIH





NOELIA GONZÁLEZ

RESPONSABLE DE
MARKETING

1 - MTB. En LIV apostamos fuerte por todos los segmentos, pero este año y tras la medalla de bronce de Linda Indergand en las Olimpiadas, la gama XC cobra más fuerza. Incorporamos a la serie un nuevo modelo Pique Advanced Pro con tecnología FoxLive, mismo modelo que llevó nuestra corredora en Tokio. Además, la gama Trail es muy potente, y esperamos alguna novedad muy interesante en los próximos meses, que todavía no puedo desvelar.

2 - Road. Sin ninguna duda, la entrada más importante en este segmento es la nueva LIV Langma, segunda generación de un modelo que desde su lanzamiento nos ha regalado muchos momentos mágicos con las ciclistas del Sunweb, CCC y ahora LIV Racing. Muchas victorias abalan a nuestra escaladora por excelencia. Diferencias sutiles con las que las ingenieras han conseguido construir una máquina todavía más rápida, rígida y ligera. Un espectáculo de bicicleta.

3 - e-Bike. Bueno, todavía tenemos muchas sorpresas pendientes de lanzamiento, pero os puedo adelantar que contaremos con una gama Trail muy potente y ampliamos gama urbana y aventura con unos modelos donde prima el diseño y la integración. Intrigue X, Amifi E+, Rove E+ y nuevos nombres que pronto desvelaremos, serán nuestro top ventas este 2022.

4 - Gravel. El año pasado llegaba un nuevo modelo a LIV, se llamaba Devote, y fue un éxito. Nuestra gravel ofrece un cuadro muy ligero, con una geometría perfecta para la resistencia, tecnologías clave como la D-Fuse para disfrutar en las pistas más rotas, y mayor espacio que permite un montaje de neumáticos más anchos para todavía más comodidad.

Yo creo que el diseño de esta bici y sus ventajas tecnológicas, junto con una campaña de marketing muy buena, que invitaba a soñar con mil aventuras, son la clave del éxito de nuestras gravel. Entramos en el segundo año de vida de la LIV Devote y sigue siendo una de las bicis más reclamadas del catálogo.

5 - Urban. En LIV estamos seguros de que el "commuter" es el futuro, y nuestra gama urbana está enfocada exactamente en esto. Bicis para desplazamientos diarios, cómodas, tecnológicas y estilizadas, para que tu traslado al trabajo o tarde de recados sean más placenteros que nunca. La nueva Rove E+ en eléctricas, o la nueva Alight en pulmonar, son ejemplos de ello.

Además, apostamos por el modelo aventura, bicicletas todavía más versátiles que te ofrecen alternativas para disfrutar de excursiones y viajes el fin de semana, como por ejemplo la nueva Amifi E+. Todavía no hemos terminado el año, pero os adelantamos que la gama URBAN crecerá en LIV este 2022.



PIQUE ADVANCED PRO 29 1E+ 2



LANGMA ADVANCED PRO DISC 0 00M



DEVOTE 1



ROVE E+

TANNUS
ARMOUR

DISPONIBLES PARA

FAT
BIKE

20" Y 26"

NEVER
STOP
RIDINGMIRA EL
VÍDEO

El Sector Opina - novedades

Vic Sports



BLAI ROCA
MARKETING & SOCIAL
MEDIA

1 - MTB. La Corratec Evo Bow que ha ganado el Campeonato del Mundo de MTB Eliminator en 2021 da una vuelta de tuerca al concepto de bicicleta de puro XC reduciendo el peso de su cuadro a 890 gramos. A pesar de ello, se ha aumentado la rigidez en la zona del pedalier y dulcificado su confort haciendo más flexible el tubo diagonal. A este nivel, un grupo inalámbrico de SRAM, cockpit en carbono y horquilla SID SL Select son imprescindibles. Hay una versión Evo Bow para cada presupuesto.

2 - Road. La Corratec CCT Team Pro-Disc reduce el peso de su cuadro a 890 gramos, ofrece seis tallas en un cuadro aero con tecnología NACA 038 realizado con carbono Toray. La bicicleta del equipo Vini Zabú equipa una horquilla Pro Control Carbon Fork optimizada aerodinámicamente, factor al que también contribuye el cableado integrado. Como la Evo Bow, la transmisión SRAM inalámbrica completa este impecable conjunto.

3 - e-Bike. Las Corratec E-Power RS 160 son el equilibrio perfecto entre una bicicleta de All Mountain y una bicicleta All Mountain eléctrica. Conserva el manejo, la ligereza y la respuesta de una bicicleta pulmonar junto con el poder de su motor Bosch y batería de 750Wh. El nuevo tubo diagonal Shadow 3.0 esconde dentro del cuadro de aluminio todo el cableado sin perder la practicidad del acceso por parte del mecánico. Y disponible en cuatro tallas empezando en una 39.

4 - Gravel. Para 2022, Corratec refuerza su categoría Gravel con su cuadro que también pesa sólo 890 gramos. El grupo Shimano GRX Di2 culmina la gama con unas relaciones de cambio perfectas. La gama Allroad no olvida a ningún gravelero y ofrece anclaje para todo tipo de bolsas y alforjas. La uses en largas jornadas, para un graveleo acelerado o en ciudad, la Allroad satisfará a todos los que sepan lo que buscan.

5 - Urban. Fischer es la reina de las bicicletas urbanas en Alemania. Elegir una representativa para 2022 es tan comprometido como sencillo. Cualquiera vale. Pero nos hemos decantado por destacar la FR18 plegable por suponer una opción de calidad, ligera y en precio conveniente. Integralmente realizada en aluminio,

motor Bafang, los frenos y cambio Shimano, todos los accesorios como luces, transportín y guardabarros de serie son las señas de identidad de la Fischer FR18. Sus 80 kilómetros de autonomía y su homologación para ciclistas de hasta 125 kilos la hacen la opción ideal seas quien seas y necesites lo que necesites en la



DAVID GALÁN
BRAND MANAGER

1 - MTB. La última novedad en incorporarse a nuestro catálogo ha sido la nueva Ninety-Six, nuestro modelo XC de doble suspensión que ha evolucionado hacia el concepto Down Country.

Con un cuadro completamente fabricado en fibra de carbono, esta plataforma de doble suspensión está ahora más capacitada para rendir en todos los escenarios donde el usuario la quiera hacer bailar. Incorpora todas y cada una de las últimas tecnologías de MERIDA, entre las que destacan el sistema WIRE PORT de integración de cables, el P-FLEX que aumenta la rigidez del tren posterior, o el NANO MATRIX CARBON, que mediante una estudiada combinación de fibras carbono, resinas y nanopartículas incrementa la resistencia a los impactos hasta en un 40%.

2 - Road. En el catálogo de "road race" presentamos la quinta generación del modelo SCULTURA, nuestra bicicleta de referencia en nuestra gama de carretera.

La principal novedad es su plataforma totalmente rediseñada que adopta las geometrías de REACTO. Su desarrollo está enfocado en la mejora aerodinámica y de prestaciones, pero también en incrementar el confort del ciclista, reduciendo aún más su peso.

La nueva SCULTURA se posiciona como uno de los referentes en el panorama deportivo y de competición, y los triunfos obtenidos por el equipo Team Bahrain Victorious en el Criterium du Dauphine, Vuelta a España o Tour de Francia, por nombrar solo algunos de ellos, dan buena cuenta de su capacidad.

3 - e-Bike. En esta gama de producto hemos optado por ser continuistas, con el objetivo de asegurar la producción y la entrega de material durante un año en el que los problemas en la cadena de suministro afectan especialmente a los componentes electrónicos.

Sin embargo, sí que hemos actualizado algunos de nuestros modelos con más éxito dotándolos de una batería de 750Wh como es el caso de la eONE SIXTY 775 y la eONE FORTY 775, dos modelos de eENDURO que permiten alargar las rutas del fin de semana de forma casi infinita llevando la autonomía un paso más lejos. Equipadas con una selección de componentes especialmente pensados para el rendimiento y la durabilidad sin compromiso y sin preocupaciones.

4 - Gravel. A la extensa gama SILEX de gravel se incorpora el modelo eSILEX, una e-alternativa que ofrece a todo tipo de usuarios una experiencia gravel asistido para la que en Merida hemos confiado en el sistema Mahle X35+ por su equilibrio entre rendimiento, ligereza y autonomía. Disponible en versiones con ruedas de 700c y 650b con transmisiones específicas para gravel Shimano GRX, permite al usuario disfrutar de una experiencia completamente dinámica.

La batería integrada de 250Wh puede ser ampliada si es necesario con una batería exterior de 208Wh, lo que sumado a un cuadro que incorpora infinidad de anclajes y soluciones para el bikepacking convierten la eSILEX una compañera de viaje fiable y divertida.

5 - Urban. Cada día es mayor el número de personas que cambian o incluyen en sus hábitos de transporte el uso de un medio de movilidad personal. MERIDA no es ajena a este cambio social y de hábitos, así que dentro de nuestra ya extensa gama de bicicletas urbanas incluimos un nuevo modelo orientado a la movilidad personal en las grandes ciudades, donde las necesidades o características del producto pueden ser distintas. El modelo eSPRESSO URBAN dispone de una geometría y medidas compactas que la hace más ágil a la hora de desenvolverse entre el denso tráfico de una gran ciudad, además cuenta con una batería de 250Wh que, junto al eficiente sistema de impulsión MAHLE X35+, permite una notable reducción de peso manteniendo una considerable autonomía de uso. Todos los modelos de la gama están completamente equipados, por lo que el usuario sólo tiene que preocuparse de disfrutar el camino hacia su destino.



Merida Scultura



Merida eONE SIXTY

El Sector Opina - novedades



CARLOS ARREBOLA
MERCHANDISER DE
SPECIALIZED IBERIA

1 - MTB. A lo largo de este otoño hemos presentado diversas novedades en cuanto a accesorios de Trail, como los nuevos cascos Tactic 4 o Gambit y las zapatillas 2FO Roost Canvas o las recién presentadas 2FO Cliplite. Hemos empezado además a recibir los colores y montajes de las Epic y Epic Evo 2022.

2 - Road. En carretera las novedades más recientes han sido los nuevos colores y montajes de Tarmac, Aethos y Roubaix 2022, entre los que se encuentran los modelos con los nuevos grupos de Shimano Di2 y UDi2.

3 - e-Bike. Nuestras renovadas familias Como, Vado y Tero, que incorporan un sistema eléctrico (motor, batería, display) totalmente nuevo, que aumenta aún más la funcionalidad de nuestras bicis E-Active y E-MTB.

4 - Gravel. Sin duda la renovación de la familia Crux, que se convierte en la bicicleta de gravel más ligera del mercado con un cuadro de tan solo 725gr. Mantiene todo lo que una bicicleta de competición de ciclocross debe tener, pero ahora gracias a su paso de rueda y nueva geometría se convierte también en nuestra bicicleta de gravel de competición, complementando así a Diverge en nuestra oferta de gravel.

5 - Urban. La Como y Vado, que incorporan un sistema eléctrico (motor, batería, display) totalmente nuevo, que aumenta aún más la funcionalidad de nuestras bicis E-Active. El casco Mode, un nuevo casco urbano con estilo discreto y elegante, que esconde un eficaz sistema de ventilación integrado y un adaptador para colocar nuestra luz trasera Stix.



Lundi 20

Dejar volar tu imaginación :-{D



{MOUSTACHE
 BIKES

www.moustachebikes.com



CUBE



JAVIER GONZÁLEZ
DIRECTOR DE ARTE Y
MARKETING DE SPORT
LIFESTYLE

1 - MTB. La principal novedad en la Gama de MTB es la nueva Cube AMS. Donde se ha utilizado el mejor carbono C:68X para crear un chasis eficiente, ligero y elegante. Disponible en 2 opciones: La ZERO99 para obtener la máxima velocidad en cross country o la ONE11 si lo que quieres es dominar cualquier ruta con más recorrido, y con capacidad para neumáticos más grandes.

Otros modelos como la Attention, Aim o Analog han sido también totalmente renovados.

2 - Road. En el segmento de carretera la principal novedad la representa el renovado modelo Agree, una gran todoterreno ligera y cómoda en la que se ha perfeccionado la capa de carbono y se han utilizado tirantes delgados y un cuidadoso perfilado de tubos. La colocación de los cables semiintegrados reduce tanto las turbulencias como el mantenimiento. Y también incluye un compartimento de almacenamiento para que puedas llevar comida, herramientas o una prenda de abrigo que te permita seguir sobre la bici durante más tiempo.

3 - e-Bike. En el apartado de e-bike, desde Cube han adaptado todos los productos a los nuevos avances tecnológicos en cuanto a componentes, motores y baterías.

4 - Gravel y Ciclocross. Las novedades de 2022 son relativas al CX; el nuevo cuadro de la Cross Race C:68X se desarrolló en colaboración con el equipo de ciclocross de Wanty y también se inspiró en las bicicletas de carreras de carbono de alta gama. El resultado es una estructura perfeccionada, elaborada con nuestro carbono C:68X de alta gama para un cuadro que pesa menos de 900g: 200g más ligero que antes, pero que sigue siendo igual de fuerte, rígido y fácil de levantar y transportar.

// RACING DNA



KENTA SL 00

NEW KENTA SL

UCI World Cup, Juegos Olímpicos, Campeonato del Mundo... ¿Se te ocurre un ensayo más exhaustivo? Tras un año de test y desarrollo junto a los riders del MMR Factory Racing Team, la nueva Kenta SL llega al mercado para convertirse en un nuevo estándar de rendimiento, deportividad y belleza.

Un cuadro desarrollado íntegramente en carbono, con un *main pivot* revolucionario y con una renovada geometría que destaca por su comportamiento polivalente y su carácter deportivo. Estas características junto a la optimización de los procesos de fabricación dotan a la bicicleta de una ligereza y rigidez excepcionales.

Las vainas cortas, las suspensiones de 100 mm, el ángulo de dirección lanzado (69°) y el generoso paso de rueda logran que la Kenta SL encuentre ese perfecto balance entre comodidad, reactividad y control que permite afrontar los terrenos más complicados. Detalles como el cableado oculto, la patilla universal SRAM, el doble portabidón o el protector de vaina integrado terminan por configurar una auténtica obra de arte de la ingeniería.

Un cuadro *top* y montajes imbatibles, paradigma de nuestra filosofía racing G3.

* Versiones con cuadro estándar (lite) y SXC de 120 mm de recorrido también disponibles.



Kenta SL 10

FACEBOOK
TWITTER
INSTAGRAM
YOUTUBE
MMRBIKES.COM



ESCANEA
EL CÓDIGO



AMS ONE11



AMS ZERO99



ATTAIN



CROSSRACE

Nace la Cannondale Scalpel HT, una rígida para competir hasta lo más alto

La Scalpel HT es una bici de montaña preparada para todo y que suma lo mejor de los modelos MTB de Cannondale.



Ligereza

Como ejemplo, puedes ver el peso aproximado (no oficial, pero estimado) de dos modelos de la gama. El cuadro HM, pesa tan solo 895gr (sin patilla de cambio y cierre)

- Scalpel HT Hi-Mod 1, 9.680 kg, talla M.
- Scalpel HT Carbon 3, 10.520 kg talla M.



Está claro que las bicicletas de montaña evolucionan constantemente, y que buscan formas de ir más rápido. Para el desarrollo de Scalpel HT, en Cannondale optaron por aumentar los recorridos y la capacidad de afrontar las secciones más técnicas. La nueva Scalpel HT redefine lo que se espera de una rígida de Copa del Mundo.

Según la marca, han aprendido todo lo que acumularon de otras rígidas de competición (F-Si), sus bicicletas de Trail más capaces (Scalpel SE y Habit) y su doble de XC (Scalpel) para crear una máquina que responde a todo lo que desearías en una rígida (también llamadas Hard Tail) de competición.

La Scalpel HT es una de las Hard Tail de XC más agresivas, progresivas e innovadoras que se han desarrollado jamás. Es capaz de ofrecer la sensación ligereza en los tramos de ascenso, la explosividad en las aceleraciones y la capacidad bajadora que demandan los corredores de XC más exigentes.

Una geometría destacable

- El ángulo de la pipa de dirección tiene una angulación de 66,5 grados. En una categoría en la que 69 grados se considera "relajado", esta es la definición de geometría progresiva. Esto ofrece a cualquier ciclista estabilidad y control para afrontar cualquier descenso con toda confianza.
- Lefty Ocho: Gracias al mayor offset de Lefty Ocho, mantiene esa sensación de agilidad tan característica de estos diseños, que te ayudan a mantener la trazada exactamente como la has dibujado en tu cabeza.
- Ángulo del tubo del sillín: el ángulo del tubo del sillín es notablemente vertical, de 74,5 grados, lo que aumenta la potencia de tu pedalada y la eficiencia en las subidas.
- Respuesta proporcional: el diseño específico "Proportional Response" aumenta la longitud de la cadena a medida que los cuadros se hacen más grandes. Este diseño, exclusivo de Cannondale, centra mejor al ciclista entre las ruedas, para ofrecerte un manejo y una tracción inigualables. En la escalada, permite que el ciclista se relaje y esté menos tenso. Al descender, ofrece una posición más estable para acelerar y gestionar las curvas con precisión.
- Recorrido: la primera rígida (HT) de competición concebida para horquillas de más de 100mm. Su nueva Lefty Ocho proporciona 110 mm de suave recorrido.
- Zonas de Flexión: En la parte trasera de la bicicleta, las zonas flexibles que se ubican en las vainas funcionan conjuntamente con los tirantes para reducir la vibración y suavizar los impactos del terreno. Esto mejora el control y reduce la fatiga del ciclista.



La gama se compone de cuadro modelos:

- Scalpel HT Hi-mod 1
- Scalpel HT Hi-mod 2
- Scalpel HT Carbon 3
- Scalpel HT Carbon 4



cannondale



Scalpel HT

The purest form of racing.



The Scalpel HT cross-country mountain bike. Everything Scalpel has to offer is now available in the beauty of a hard tail.

WATCH THE FILM cannondale.com/scalpelht

Gravel

Máximo control y pura diversión Gravel con la nueva Terra de Orbea

Nueva versión del modelo de bicicleta que Orbea lanzó en 2017, ahora es más capaz, confortable y precisa, personalizable a tu gusto y al terreno por el que ruedas.

Muchos son los que ya conocen el modelo Terra, lanzado en 2017 por Orbea. Y desde entonces, el Gravel ha evolucionado mucho. Fruto de esta evolución y escucha del mercado, Orbea propone un nuevo modelo que hará las delicias de los apasionados del gravel: una bicicleta rápida y confortable sobre el asfalto, eficiente y fácil de pilotar sobre gravilla y preparada para el light bikepacking. Todo ello sin olvidar el rendimiento: no es una bicicleta de competición pero no renuncia a la diversión que nos da la velocidad.

Más capaz

Esta bici abarca un amplio rango de usos, es configurable para diferentes terrenos gracias a las opciones de personalización y dispone de una geometría dedicada que la hacen confortable y precisa. Seas de donde seas, podrás configurarla a tu gusto para que sea tu mejor compañera.

Muestra de su capacidad es poder montar ruedas de 700 con cubiertas de hasta 45 mm cuando queremos velocidad y eficiencia en carreteras rotas. O ruedas de 650B y cubiertas de hasta 50 si lo que buscamos es durabilidad, tracción y confort extremo, especialmente indicado para la práctica del light bike packing.

El cuadro específico de Terra permite montar una amplia gama de desarrollos y cubiertas sin sacrificar por ello el paso de rueda. Su diseño de vainas asimétricas hace que puedas elegir cualquier dentaje para una transmisión 1X o una transmisión 2X donde el plato pequeño sea de hasta 34T.

La personalización al poder

La gama de Terra dispone de siete modelos en carbono en tres colores diferentes de base. A partir de ahí, la oferta de personalización de Orbea es, posiblemente, la más completa del mercado: monoplato, doble plato, electrónico, mecánico, Shimano, Sram, Campagnolo, cubiertas Vittoria o Pirelli, ajustes en tu ergonomía o colores. La propuesta de Orbea es tan completa que es complicado encontrar tal variedad en ninguna otra marca del mercado.

El manillar es clave en el gravel. En este caso Orbea te ofrece manillares con apertura de 12 o 16 grados. El manillar OC Gravel con apertura de 12 grados otorga estabilidad y control en las bajadas y está disponible en versiones compact y de doble altura para una posición más relajada. Si buscas un manillar con mayor apertura dispones del Easton EC90 con 16 grados de apertura. Los nuevos modelos estarán disponibles para los usuarios desde finales de Otoño.



Geometría específica

Han renovado completamente la geometría haciéndola más larga y más alta para colocarte en una posición óptima de precisión y control a lo largo de las 6 tallas disponibles, desde la XS a la XXL. Han reducido la longitud de las vainas hasta los 420 mm para optimizar la agilidad y la aceleración. La altura de pedaliar se ha visto reducida a 78 mm para una mayor estabilidad y control en terrenos rápidos y rotos.

RIESE & MÜLLER

La Multicharger.



Multicharger Mixte vario con equipamiento opcional.
Más información en www.r-m.de

Disfruta del gravel como nunca con la nueva gama Checkpoint de Trek

Trek ha diseñado esta bicicleta para que vayas con ella por donde te apetezca. El gravel en estado puro se llama Checkpoint.



Checkpoint son las nuevas bicis de gravel de Trek. Una nueva gama para disfrutar sin igual por todo tipo de terrenos. Llegan con más modelos para garantizar que todo el mundo pueda elegir una increíble bicicleta de gravel, ya sea para competir o para salir en busca de aventuras.



La nueva Checkpoint se ha diseñado específicamente para disfrutar aún más en los caminos donde acaba el asfalto, y está disponible en tres modelos: SLR, SL y ALR. Aunque las características de cada modelo están adaptadas a un tipo de ciclista diferente, todas las Checkpoint admiten cubiertas de 45c y tienen una nueva geometría progresiva que resulta rápida y ágil, y al mismo tiempo ofrece estabilidad y control en los descensos rápidos y exigentes.

Checkpoint SLR — Diseñada para competir
La bicicleta de gravel de Trek más ligera y rápida. Incorpora un cuadro de carbono OCLV Serie 700 con tubos aerodinámicos inspirados en la Émonda, un compartimento interno para herramientas, el IsoSpeed en el tubo horizontal que suaviza las irregularidades del terreno y una relación de desarrollos perfecta para los ciclistas cuya prioridad es competir.

Modelos Checkpoint disponibles

- Checkpoint SLR 9 eTap
- Checkpoint SLR 7 eTap
- Checkpoint SLR 7
- Checkpoint SLR 6 eTap
- Checkpoint SL 7 eTap
- Checkpoint SL 6 eTap
- Checkpoint SL 5
- Cuadro Checkpoint SL
- Checkpoint ALR 5
- Cuadro Checkpoint ALR

Checkpoint SL — Diseñada para explorar
Diseñada para las aventuras de verdad. Tiene un cuadro de carbono OCLV Serie 500, un compartimento interno para herramientas, el IsoSpeed en el tubo horizontal que suaviza las irregularidades del terreno y multitud de soportes para instalar bolsas y poder

transportar todo lo necesario para hacer bikepacking. Además, es compatible con una tija telescópica para los ciclistas a los que les gusta arrasar en los senderos.



Checkpoint ALR — Diseñada para todo

Es el modelo más polivalente de la gama. Tiene un cuadro de aluminio Alpha Serie 300 con multitud de soportes para guardabarros, bolsas, bidones y portabultos delantero y trasero. Está más que preparada para salir en busca de aventuras, para los desplazamientos urbanos e incluso para alguna que otra carrera.



Checkpoint SLR 7 eTap



Checkpoint ALR 5

La nueva e-MTB Rail de Trek sale al mercado con el sistema inteligente de Bosch

Los nuevos modelos Rail 9.8 y 9.9 están hechos para disfrutar de la montaña, pero también para que las salidas sean eficientes y no pierdas ningún detalle de lo que hagas con tu e-MTB.



Trek acaba de presentar la nueva gama de e-MTB de su modelo Rail. Se trata de la primera en incorporar la nueva tecnología de sistema inteligente de Bosch. Los nuevos modelos Rail 9.8 y 9.9 se han diseñado con los componentes de trail más innovadores, con un potente motor y batería Bosch, y con más capacidad y posibilidades de personalización que nunca gracias al sistema inteligente, del cual ya os hablamos en Tradebike ampliamente en el momento de su presentación mundial.

La experiencia definitiva con una e-MTB

El nuevo sistema inteligente de Bosch supone al mismo tiempo una mejora en el hardware y en el software, ofreciendo funciones y características que marcan la diferencia. Dispone de una batería, mando remoto y pantalla completamente nuevos. Además, la aplicación eBike Flow ofrece nuevas formas de personalizar la experiencia, registrar las actividades y realizar actualizaciones inalámbricas, y todo desde el smartphone del ciclista.

Sistema de motor y batería potente

El motor Performance CX ofrece una asistencia de hasta 25 km/h durante un máximo de 140 kilómetros gracias a la nueva batería de 750 Wh; lo que supone un incremento del 20% en la autonomía con



respecto a los modelos Rail anteriores. El par de 85 Nm ayuda a los ciclistas a conquistar los ascensos más duros.

Mando remoto y pantalla nuevos

Un nuevo mando remoto LED muestra los modos de asistencia mediante códigos de colores, de forma que los ciclistas pueden saber, de un solo vistazo, qué nivel de asistencia han seleccionado. Además, actualiza el sistema Bosch de forma inalámbrica, a través de la conexión Bluetooth y de la nueva aplicación eBike Flow. La pantalla a color Kiox 300 instalada en el tubo horizontal permite ver fácilmente los datos del recorrido.

Aplicación eBike Flow

La nueva aplicación eBike Flow de Bosch está repleta de prácticas funciones. Permite a los ciclistas personalizar la asistencia del motor de la Rail y realizar diagnósticos del sistema, e incluye una función de navegación que proporciona indicaciones del recorrido. La aplicación también hace un seguimiento de la actividad de la bicicleta, recopilando datos automáticamente cuando el ciclista empieza a pedalear y deteniéndose durante los descansos.

Rendimiento y robustez

La nueva Rail sigue equipada con ruedas 29er y dispone de un recorrido delantero de 160 mm y trasero de 150 mm con una suspensión probada de Trek. Sin embargo, este año se ha desarrollado con una geometría agresiva similar a la de la Slash: con un ángulo de dirección relajado de 64,5 mm y un alcance más largo para aportar más estabilidad cuando la cosa se complica.

Presión perfecta

El modelo Rail 9.9 también incluye dispositivos inteligentes para configurar la presión de aire. El TyreWiz supervisa la presión de las cubiertas,

mientras que el AirWiz supervisa la presión de la horquilla y el amortiguador. Los ciclistas pueden ajustar la presión deseada en la aplicación SRAM AXS y, antes de cada salida, solo deberán echar un vistazo a las luces: la luz roja indica que hace falta presión y la verde que ya puedes salir a rodar.

Personalización

Los nuevos modelos Rail pueden personalizarse a través del programa Project One de Trek. Es posible elegir el modelo, la pintura y los componentes para configurar la bicicleta eléctrica de montaña definitiva.

La nueva e-MTB Rail de Trek está ya disponible a través de la red global de distribuidores de Trek.

Rail 9.8 GX AXS



Modelos Rail disponibles con sistema inteligente

- Rail 9.8 GX AXS
- Rail 9.8 GX
- Rail 9.8 XT
- Rail 9.9 XTR
- Rail 9.9 XX1 AXS



Rail 9.8 XT



Ghost te llevará por largas rutas y grandes descensos con su nueva ERiot AM

Creada con varios modelos y montajes disponibles, la nueva e-MTB de Ghost es una máquina muy potente, con triángulo trasero de una sola pieza.

Sube la montaña fácilmente con la nueva línea de e-MTB de Ghost para disfrutar de cualquier cima. Con las soluciones más avanzadas en materia de baterías y motores, podrás escalar con facilidad y guardar tu energía para el descenso. Con el sistema de suspensión trasera TractionLink se mantiene la rueda trasera perfectamente pegada al suelo. Y con 160 mm de recorrido, la suspensión supera incluso los senderos más rebeldes, haciendo de la RIOT AM una All Mountain de doble suspensión para aquellos que suben pensando en el descenso.



E-Riot EN Universal



E-Riot Trail



Características

- Perfecta geometría Superfit
- Sistema de suspensión Tractionlink especialmente equilibrado.
- Compacto y potente motor Bosch Performance CX (Gen4).
- Potente Batería totalmente integrada.
- Bieleta de una sola pieza.



TU RITMO, TU CIUDAD



Así es la primera Cargo e-Bike de Moustache, la espectacular Lundi 20

Una Cargo e-Bike espectacular, tanto por su diseño como por sus prestaciones y opciones de adaptación a cada usuario.



Para crear su primera Cargo e-Bike, la marca francesa Moustache asegura que empezó con una hoja en blanco. Y es algo que se puede apreciar por el peculiar diseño de la Lundi 20, la nueva bicicleta eléctrica que acaba de presentar la marca. A simple vista, ya se ve que está enfocada a la practicidad, que es una bicicleta muy útil para el día a día, y que seguro que solucionará muchos problemas de movilidad.

A veces relacionamos las Cargo bikes con transporte de peso para empresas, pero una de las funciones principales de este tipo de bicis suele ser la de ir en familia juntos. En este caso, la bici tiene espacio para ambas cosas, aunque el enfoque tira más a familiar.

Desde Moustache aseguran que querían que esta nueva bicicleta Cargo heredara los mismos genes que la Lundi 27, el modelo icónico de la marca desde hace casi 10 años, y que ofreciera una conducción dinámica propia de su ADN Moustache. Por eso optaron por un formato longtail, para una sensación de facilidad y seguridad, tanto si la conduces vacía como si vas lleno a tope. Gracias al nuevo motor Bosch Cargo Line, que es fiable y ultrapotente, incluso a bajas velocidades, no tendrás ninguna dificultad para transportar toda tu carga.

Además, han desarrollado toda una gama de accesorios compatibles y muy prácticos para que puedas configurar tu Lundi 20 como quieras. Puedes equiparte para cualquier situación que se te presente en el día a día, ya sea para el transporte de personas,

animales o material con nuestra gama de accesorios específicos.

Como extra en todas las Lundi 20, la barra de protección ALBERT, compatible con numerosos tipos de cajas y accesorios, te permite fijar todo lo que tu quieras en un abrir y cerrar de ojos

Las ruedas de 20" te ofrecen una increíble agilidad, especialmente en los giros, y te facilitan todas las maniobras, incluso las más complicadas. Cuando te detengas en los semáforos, la altura de la tija telescópica puede ajustarse con el mando del manillar para que puedas mantener fácilmente los dos pies anclados en el suelo y salir con la misma facilidad, incluso cuando vayas cargado con niños.

Tu seguridad está en buenas manos gracias al diseño del chasis de escalón medio que ofrece un paso fácil, a la vez que garantiza una rigidez sólida como una roca. La parte trasera de este longtail está reforzada con una construcción de espaldera muy resistente que puede soportar una carga trasera de hasta 70 kg sin ninguna deformación por el peso.

El protector de rueda integral también funciona como guardabarros. Evita que las correas o perchas queden atrapadas en los radios, o en los pequeños pies de los niños, por ejemplo.

Todos los modelos de la Lundi 20 estarán disponibles a principios de 2022:

Lundi 20.3

- Línea de carga de Bosch
- PowerPack 500Wh / Intuvia
- Transmisión: Shimano, Deore 10 velocidades, Shadow +
- Frenos de disco hidráulicos, Magura MT4, específicos para e-bike
- Llantas asimétricas Moustache, Neumáticos reforzados Kenda, 20x2.3
- 4.599 €

Lundi 20.3 DUAL

- Línea Bosch Cargo
- DualBattery, 2 x PowerPack 500Wh / Intuvia
- Transmisión: Shimano, Deore 10 velocidades, Shadow +
- Frenos de disco hidráulicos, Magura MT4, específicos para e-bike
- Llantas asimétricas Moustache, Neumáticos reforzados Kenda, 20x2.3.
- 5.599 €

Lundi 20.5

- Línea Bosch Cargo
- PowerPack 500Wh / Intuvia
- Transmisión: Enviolo, buje Heavy Duty, transmisión variable continua, 380% de alcance, compatible con heavy duty
- Correa Gates CDX
- Frenos de disco hidráulicos, Magura MT4, específicos para e-bike
- Llantas asimétricas Moustache, Neumáticos Schwalbe Pick-Up, 20x2.35
- 5.599 €

Lundi 20.5 DUAL

- Línea Bosch Cargo
- DualBattery, 2 x PowerPack 500Wh / Intuvia
- Transmisión: Enviolo, buje Heavy Duty, transmisión variable continua, 380% de alcance, compatible con Heavy Duty
- Correa Gates CDX
- Frenos de disco hidráulicos, Magura MT4, específicos para e-bike
- Llantas asimétricas Moustache, Neumáticos Schwalbe Pick-Up, 20x2.35
- 6.599 €



Trek cataloga la Buffalo de World Bicycle Relief como la Bicicleta del Año

Dona hoy mismo a World Bicycle Relief y podrás ayudar a que más personas tengan acceso a una movilidad que les cambie la vida.



Mira aquí el vídeo de World Bicycle Relief creado por Trek



Los Premios Bici del Año son unos galardones que entregan los lectores y las redacciones de las revistas Ciclismo a Fondo, BIKE y Triatlón, todas ellas publicaciones de Motorpress Ibérica. Este año, los lectores y usuarios de las cabeceras han decidido que Specialized S-Works Tarmac SL7 es la mejor bici de carretera, Canyon Speedmax CFR Disc la mejor bici de triatlón y Trek Supercaliber 9.9 XX1 AXS la mejor mountain bike.

Sin embargo, la marca americana Trek considera que la Buffalo de World Bicycle Relief es la mejor bicicleta de este año 2021. Este tipo de bicicleta está diseñada para aguantar las duras condiciones del día a día en las zonas rurales de los países en vías de desarrollo de todo el planeta donde las personas suelen tener que caminar largas distancias para llevar a cabo sus tareas diarias. Por ello, la Buffalo es una bicicleta robusta, pesada, resistente, muy fiable y fácil de reparar.

Desde el año 2005, las bicicletas Buffalo ayudan a las personas en países en vías de desarrollo a solucionar el problema de las distancias, ser independiente y prosperar. Por ese motivo, la misión de World Bicycle Relief es seguir ayudando a la gente a mejorar su capacidad de movilidad e independencia a través de las bicicletas. Muestra de ello es que, desde su fundación en 2005, World Bicycle Relief ha entregado más de 600.000 bicicletas en países como Zambia, Kenia, Colombia y Zimbabue, entre otros, logrando que los niños puedan ir a la escuela, que los trabajadores sanitarios puedan atender a sus pacientes y que los granjeros y emprendedores hagan crecer sus negocios, entre otras cosas. En definitiva, han permitido empoderar a infinidad de personas y construir comunidades más fuertes.

Haz una donación para unirse al movimiento

Para las personas que quieran contribuir con la causa, existe la posibilidad de realizar una donación. Una aportación de 147€ ayudaría a cubrir el coste de una bicicleta Buffalo completa, pero cualquier aportación, independientemente del importe, le servirá a World Bicycle Relief para empoderar a las personas más necesitadas. Y lo que es mejor, Trek igualará el importe de tu donación, hasta un total del 500.000\$, desde ahora hasta el 31 de diciembre para ayudar a que lleguen aún más bicicletas a las personas que lo necesitan.



1 Portabultos altamente resistente

Con capacidad para transportar 100 kg permiten que los agricultores transporten sus productos al mercado fácilmente.

2 Frenos potentes

Los frenos fiables aptos para todas las condiciones ayudan a los niños a ir a la escuela de forma segura.

3 Cuadro robusto

Los cuadros de acero sobredimensionados y altamente resistentes son realmente duraderos para cubrir largas distancias

4 Ruedas duraderas

Las cubiertas antipinchazos con radios y llantas de gran calibre garantizan que los trabajadores sanitarios lleguen a más pacientes en lugares remotos.

Urban

Disfruta del ciclismo más cómodo y sencillo con la nueva Cannondale Adventure

Una bicicleta para pedalear a gusto por zonas urbanas. Cómoda y fácil de utilizar. Perfecta para el día a día.

La Cannondale Adventure es una bicicleta sencilla y bonita, lista para salir a disfrutar de las zonas urbanas. Centrada en la comodidad, y fácil para subirse o bajar de ella. Su posición de conducción mantiene tu postura relajada para que puedas pedalear con facilidad y disfrutar de una forma increíble de tus salidas.

La bicicleta está disponible en tres modelos diferentes: Adventure EQ (equipada con portabultos), Adventure 1 y Adventure 2.



Adventure 2



Adventure EQ



Adventure 1

La nueva Cannondale Tesoro Neo SL EQ es ciclismo urbano en estado puro

Impulsada por un motor de buje Ebikemotion x35 +, cuenta con una compacta batería integrada de 250Wh. También tiene portabultos.

Nueva e-bike, nueva manera de encarar el día a día por la ciudad. Cannondale se está posicionando como una de las grandes marcas en ciclismo urbano, con sus diseños perfectos y unas bicicletas muy útiles para circular por áreas urbanas. Ahora nos presenta su nuevo modelo: Tesoro Neo SL EQ.

Una bicicleta ligera, con un pedaleo ágil y cómoda al levantarla. Y todo gracias a su precioso cuadro de aluminio, su horquilla de fibra de carbono y su compacto y discreto motor.

El ligero motor de buje trasero y la batería integrada de 250Wh están discretamente integrados y son casi invisibles, sin embargo ofrecen la potencia necesaria para superar las pendientes y rodar a la velocidad del tráfico.

Con un portabultos donde llevar tus cosas, guardabarros para que llegues con la ropa

limpia, luces para mejorar tu visibilidad y una pata de cabra para aparcarla fácilmente, la Tesoro Neo SL EQ está preparada para agilizar y mejorar tus desplazamientos diarios

Características destacadas:

- Ligero cuadro de aluminio SmartForm C2 con horquilla de fibra de carbono
- Motor de buje trasero ebikemotion / batería integrada de 250Wh / control iWoc ONE / autonomía: hasta 75 Km
- Focos delantero y trasero Herrmans / portabultos / guardabarros / reflectantes en 360°.
- Botón iWoc integrado en el tubo superior.



Rafalsocks

Granville

JUICE LUBES



APESUD Cycling

Distribuidor de las marcas : bicicletas eléctricas Granville, calcetines Rafalsocks y productos de limpieza Juice Lubes

contact@apesud.com

+33 633 74 67 15



apesudcyclingspana



apesud cycling



Para practicar gravel en invierno, no dejes escapar las prendas Supergiara

Entre otras, destaca la nueva chaqueta Puffy de manga corta, una prenda muy ligera pero que te protege del frío.

Ya están aquí las nuevas prendas de la colección de gama alta de Sportful para el ciclismo gravel en invierno. Se llaman Supergiara. La firma italiana sigue explorando opciones y soluciones con el propósito de diseñar las mejores prendas para un ciclismo polivalente y atrevido, y garantizar también la mejor protección con el mínimo peso.

La más atrevida de las nuevas propuestas Sportful Supergiara Winter 2021 es quizás la chaqueta Puffy de manga corta; una prenda revolucionaria por su nivel de protección, polivalencia, compactibilidad y gran ligereza.



Sportful Supergiara jersey



Puffy short sleeve



Escape Thermal jersey



Supergiara Jacket

Protégete del frío con la nueva chaqueta Pixel Jacket de Sportful

Entre otras, destaca la nueva chaqueta Puffy de manga corta, una prenda muy ligera pero que te protege del frío.

Esta chaqueta ciclista de invierno cuenta con membrana de protección en el panel frontal que protege al ciclista del viento y la lluvia fina y que también permite una considerable tasa de transpirabilidad. Al incluirse solo en la zona delantera, la Pixel Jacket se define como una prenda de nivel medio de protección ante el frío, por lo que se considera una chaqueta polivalente, de tipo medio y válida para las primeras pedaladas del otoño y los días frescos de primavera.

Cuenta con otros grandes atractivos como es el tejido térmico peinado en zonas estratégicas, lo que otorga una mayor sensación de calidez y un tacto textil muy agradable. La cremallera de este modelo también es especial, ya que cuenta con elementos plásticos moldeados por inyección para una mayor resistencia y duración. La banda trasera elástica

con interior siliconado garantiza la sujeción de la chaqueta durante el pedaleo y los tres bolsillos traseros son imprescindibles en toda chaqueta ciclista de rendimiento.

La terminación de las mangas y puños se ha confeccionado con un tejido suave y elástico para favorecer la colocación y un ajuste adecuado en la posición sobre la bicicleta. Se trata una chaqueta de corte recto, con cierta holgura, que se ha ideado para ofrecer comodidad y buena protección al ciclista medio. El diseño "pixelado", a base de cuadros de diferentes tonos, es muy llamativo y ofrece una gran visibilidad.

Está disponible en cuatro colores (verde, rojo, azul o amarillo) y en cinco tallas (S a 3XL), con los logos de

Sportful reflectantes, ya está disponible en los puntos de venta autorizados y en la web oficial de Sportful. PVP: 159,90 €.



ROX

DIFFERENT CHARACTERS. ONE FAMILY.



ROX 4.0
30 FUNCIONES



ROX 11.1 EVO
150+ FUNCIONES



ROX 2.0
14 FUNCIONES

Descubre los nuevos ciclocomputadores GPS de SIGMA en rox.sigmasport.com



Vencer los meses más duros del año es más fácil si te vistes con Eltin

La nueva colección de invierno 2021 de Eltin presenta varias novedades pensadas para proporcionar confort durante los meses más duros del año.

Ya están disponibles los culottes, chalecos y chaquetas para mantener la temperatura corporal en condiciones de frío y humedad.

CHALECOS

El 'Chaleco Electric' es muy ligero y transpirable y está pensado para ser utilizado por ellas y ellos. Ha sido diseñado con banda elástica en la cintura para ajustarse al cuerpo y a las prendas con las que puedas utilizarlo. Disponible en tres colores.



CULOTTES

Eltin ha diseñado el 'Culotte WST' largo para mujer en tejido Thermdress y con una badana Multi-Density W2. Las costuras interiores planas y su diseño elástico en la cintura permiten alcanzar un alto grado de comodidad y confort.

El pantalón 'Hysteric' para hombre también presenta una badana Multi-Density 2 con costuras interiores en zig-zag. Está fabricado en tejido Thermdress con tirantes NEXT 2 sin costuras.



CHAQUETAS

La 'Chaqueta Malefic' es una prenda diseñada para uso unisex y fabricada en Thermdress. Presenta un nuevo engomado en la cintura para facilitar el ajuste de la cremallera y tres bolsillos elásticos en la zona lumbar.

Está disponible en dos colores: negro/rojo y negro/amarillo flúor



Evita el frío con la nueva colección de zapatillas de invierno de Northwave

La colección está compuesta por tecnologías y zapatillas de la marca que ya conocemos, pero la mayoría de ellas presentan novedades respecto a sus modelos anteriores.

La marca italiana Northwave nunca deja de sorprendernos con su evolución y ahora lo hace con la colección de zapatillas de ciclismo de invierno 2021-2022. Dicha colección está compuesta por tecnologías y zapatillas de la marca que ya conocemos, pero renovadas en color en muchos casos. Otras zapatillas se han actualizado y presentan novedades que permiten a las zapatillas de Northwave mantenerse en lo más alto de un mercado del que abarca el 80% del uso del Gore-Tex en calzado ciclista de invierno.

Una de las principales novedades de esta nueva colección es el cierre micrométrico SLW3, que permite un ajuste más preciso que ningún otro. Además, su diseño hace que apretar el cierre cuando vas en la bici sea más seguro.

Otra de las novedades y avances de Northwave procede del collarín de las zapatillas, es decir, del tejido que cubre el tobillo e impide que el frío, el barro y pequeños objetos entren al interior de la zapatilla. Su forma de U hace que sea posible mantener la altura constante y el ajuste cuando el pie esté dentro.



Endura lucha contra el entretiempos con la nueva chaqueta Pro SL All Weather

Con el objetivo de crear la chaqueta definitiva Otoño / Invierno / Primavera para carretera, nace la Pro SL All Weather. Esta chaqueta no solo facilitará mucho la elección de tu kit, sino que también hará un trabajo brillante en una increíble gama de temperaturas y condiciones, manteniendo tus superpoderes durante todo el día. Está diseñada para mantenerte caliente en esas mañanas frías y descensos rápidos, mientras que su excelente transpirabilidad y grandes cremalleras de ventilación evitan que te sobrecalientes cuando tu motor está trabajando duro en esas empinadas subidas. Impermeable, cálida, pero transpirable y no demasiado pesada: el ex profesional alemán y potente velocista Marcel Kittel participó en el desarrollo del Pro SL 3-Season, y su vasta experiencia en carreras y ciclismo de carretera han contribuido en el diseño de esta prenda.



Mira el vídeo de Endura con Marcel Kittel



Protección y practicidad con el Kylie Bike, el chaleco segunda piel de Lurbel



Este es el chaleco perfecto para evitar coger un buen resfriado, pero también para llevar tus cosas en sus bolsillos.

Dentro de la colección 2020-2021 de ciclismo de Lurbel encontramos a una de las joyas que integra esta colección, el chaleco Kylie Bike. Este ofrece al ciclista una nueva forma de llevar sus pertenencias y su sistema de hidratación de la forma más compacta, minimalista y cómoda, ya que está confeccionada con el mismo tejido que una camiseta.

Gracias a su ergonomía aerodinámica, está dirigido tanto a ciclistas de montaña como entrenamientos de ciclismo de carretera. Está dotado de tirantes huecos y sujeción para incluir el sistema de hidratación de máximo 1'5L, (bidón no incluido). Y otro aspecto por el que destaca es por su adaptabilidad. Y es que gracias al sistema de tejeduría bidireccional utilizado en su desarrollo, este accesorio queda totalmente integrado en el look del ciclista, además de aportar un mayor confort y libertad de movimiento.



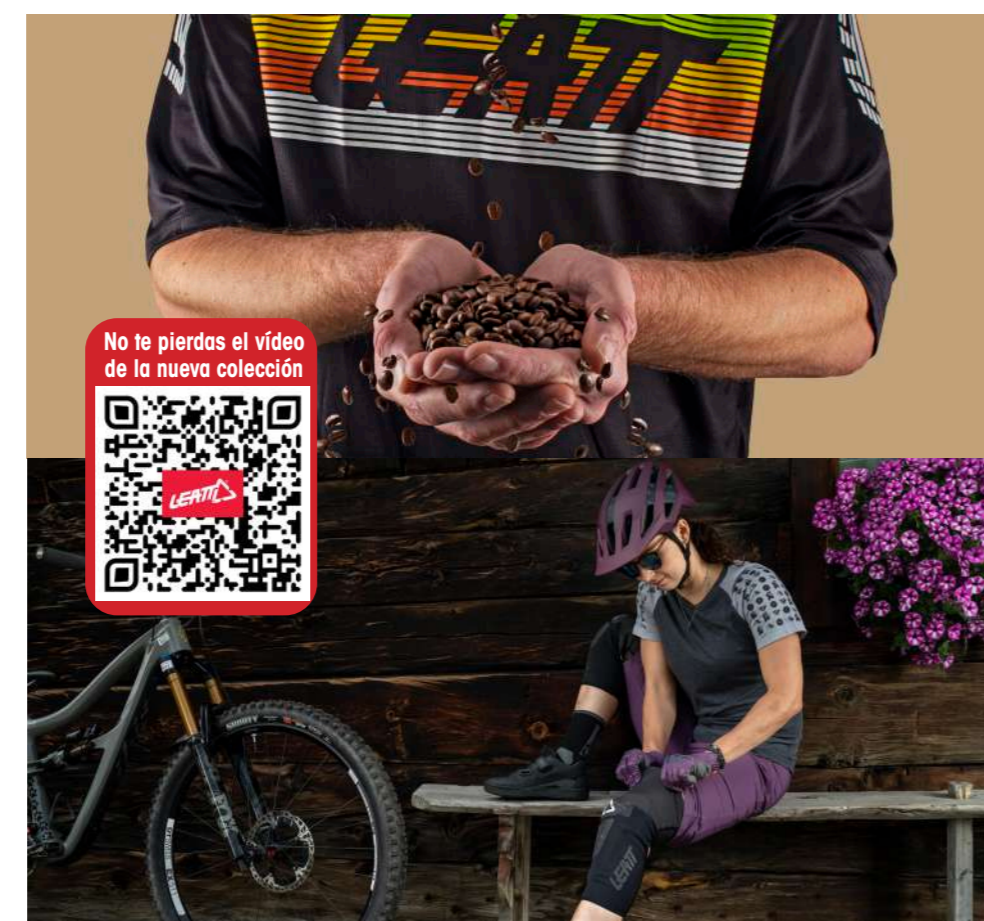
No te pierdas el vídeo del chaleco Kylie



La colección Leatt para 2022 introduce productos de origen sostenible

La marca sudafricana Leatt (distribuida por Mundo Talio) acaba de presentar su nueva gama de ropa MTB para 2022. Es otro año que marca un hito para Leatt, ya que introduce embalajes biodegradables y libres de plástico con tintas de soja en toda su gama 2022 de productos de Moto y MTB. Además de los envases sin plástico, lanza la nueva gama Leatt Natural, que incluye los primeros productos de origen sostenible de la marca.

La nueva gama Leatt NATURAL es el comienzo de un viaje totalmente nuevo. Las prendas de la gama NATURAL de Leatt están fabricadas con tejidos respetuosos con el medio ambiente que se obtienen de forma responsable. El material es más duradero, por lo que la prenda puede utilizarse durante más tiempo y requiere menos lavados gracias a sus propiedades anti-olor y de absorción de la humedad. La producción de estos productos también requiere hasta 20 veces menos agua que el algodón o el poliéster. Para terminar, el producto se coloca en un embalaje sin plástico y se entrega mediante un envío consolidado. Desde el origen hasta la tienda de forma responsable. Se trata de productos que los consumidores concienciados con el medio ambiente pueden comprar, sabiendo que la prenda tiene un origen, una producción y un embalaje responsables.



No te pierdas el vídeo de la nueva colección



LEATT

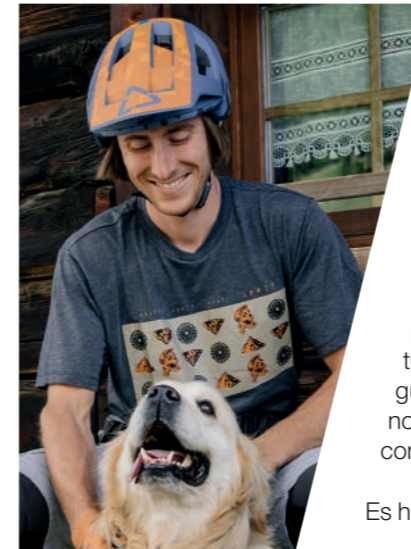


LEATT MTB 2022

Llega la **nueva colección LEATT MTB 2022** cargada de novedades en disciplinas como el *gravity*, *enduro*, *all-mountain* y *trail*. Material MTB top para hombre, mujer y junior.

Una selección de productos de pies a cabeza, para disfrutar al máximo de tus próximas aventuras: cascos, gafas, chaquetas, camisetas, guantes, pantalones, shorts, zapatillas y cómo no, las mejores protecciones que podrás encontrar.

Es hora de volver a equiparse para la aventura.



TENCEL ICEYARN WARMYARN

LEATT NATURAL



Esta temporada es muy especial porque nuestra filosofía, procesos de producción, productos y envases dan un gran paso hacia la ecología y el cuidado del medio ambiente, para seguir disfrutando del MTB.

1. Bolsas de maicena biodegradables en 6 meses.
2. Cajas de cartón reciclable impresas a 1 tinta negra.
3. Tejido técnico TENCEL fabricado con pulpa de árboles de eucalipto, procedente de bosques austriacos sostenibles.
4. Tejido Yarn (Warm/Ice) fabricado con posos de café, donde la huella de carbono es un 20% inferior a la del algodón.



talio

Ya está disponible la colección 2021/22 para otoño e invierno de Nalini

SPORTMED Llega la nueva colección de la marca italiana, enfocada a la temporada de frío.

La mayoría de marcas están presentando sus mejores atuendos para que los ciclistas disfruten de la temporada de frío. Y Nalini no podía ser menos. Acabamos de poder conocer su nueva colección para otoño e invierno.

Sportmed, empresa distribuidora de marcas deportivas, informa que ya tiene en su almacén la nueva colección de Nalini para esta campaña otoño e invierno, desde las prendas con más protección para los meses fríos hasta todos los accesorios para completar un eficaz abrigo.

La genuina firma italiana, especialista en la confección de ropa para la práctica del Ciclismo, Mountain Bike y Gravel, ha creado una colección Otoño - Invierno 21/22 con las últimas tendencias y, sobre todo, con las tecnológicas más avanzadas para ofrecer máximo confort, excelente protección a las condiciones climáticas propias de los meses de otoño e invierno y un óptimo rendimiento.

Para descubrir todos los detalles de la mítica firma, visita su página web oficial.



Santini celebra los 100 años de road de la UCI con un maillot edición limitada

El maillot de ciclismo más deseado acaba de ser fabricado en una exclusiva edición limitada de sólo 1000 unidades. Y lo han hecho para celebrar los 100 años del primer Campeonato Mundial de Carretera de la UCI. Fabricado íntegramente con el tejido Polartec® Power Dry Recycled, construido con hilo de PET reciclado y de gran rendimiento gracias a su avanzada gestión de la humedad sobre la piel.

Cada maillot es único y está numerado y adornado con detalles dorados, como la cremallera, la etiqueta con el número del maillot colocada en el lateral y el bordado en el centro de los bolsillos traseros que cuenta la historia de los 100 años de los Campeonatos del Mundo de Carretera de la UCI. Presentado en una caja de coleccionista, es el regalo perfecto para el



Información para decidir



Solo aquella información basada en la responsabilidad y la calidad **nos hace libres para tomar las mejores decisiones profesionales**. En ConeQtia, entidad colaboradora de CEDRO, garantizamos contenido riguroso y de calidad, elaborado por autores especializados en más de 30 sectores profesionales, con el aval de nuestros editores asociados y respaldando el uso legal de contenidos. Todo ello con la finalidad de que **el lector pueda adquirir criterio propio, facilitar la inspiración en su labor profesional y tomar decisiones basadas en el rigor**.

Por este motivo, todos los editores asociados cuentan con el **sello de calidad ConeQtia**, que garantiza su profesionalidad, veracidad, responsabilidad y fiabilidad.

Calidad y comodidad absoluta con las cinco nuevas zapatillas de Gaerne

CARBON G.STL GOLD RUSH

La versión Gold Rush comparte muchas características técnicas con la G.STL que se lanzó en enero de 2021. En el corazón de estas zapatillas se encuentra la suela Eps Light Weight Full Carbon Sole 12.0 de fibra de carbono tejida con cuatro puntos de aireación, inserción antideslizante en la puntera y cola intercambiable en la zona del talón. También es posible desplazar la posición de la cala hasta 9 mm siguiendo la escala de alineación impresa en la suela. Disponibles con las tallas del 39 al 47, incluyendo las medias tallas del 41,5 al 45,5. Su peso es de 287 g de zapato individual (talla 43).



PVP: 419,90€
Peso: 287gr (una zapatilla sola, talla 43)



PVP: 159,90€ y a 209,90€ con la suela Carbon Power

CARBON G.TORNADO MATT BLUE

Ideales para aquellos que buscan un contenido técnico funcional en el mejor uso tanto de la carrera como en el entrenamiento. Son muy ligeras (264 gr), la parte superior es de microfibra suave perforada con láser para proporcionar una excelente transpiración. El Sistema de cierre es un carrete micro ajustable BOA L6. También está disponible con la suela Gaerne EPS Carbon Power Sole 8.0, hecha de nylon enriquecido con carbono para garantizar una óptima rigidez.

G.SPRINT MATT BLACK

Fabricada con materiales de primera calidad que aportan excelentes cualidades de confort y buenas cualidades técnicas. La parte superior está hecha completamente de microfibra suave y perforada para mejorar las propiedades de ligereza y transpirabilidad del zapato. La lengüeta está perforada para mejorar el flujo de aire interno y cuenta con una capa de amortiguación de alta tecnología para aumentar el confort. De serie con la suela Gaerne EPS Carbon Power Sole 8.0 y lleva el cierre BOA L6.



PVP: 129,90€



PVP: 159,90€ y a 209,90€ con la suela EPS Light Weight Carbon Fiber

G.HURRICANE MATT LIGHT GREEN

Hechas para MTB, la perforación láser de la parte superior garantiza una excelente ventilación y un microclima óptimo en el interior del zapato, especialmente en los calurosos días de verano. Inserciones en el lateral y en la parte delantera del empeine para evitar arañazos en los caminos más estrechos y con más baches. El talón tiene una forma anatómica, con tomas de aire externas y está totalmente integrado con la parte superior para asegurar un excelente apoyo. Llevan el cierre BOA L6 y la suela EPS Light Wweight Carbon FiberR MTB 10.0.



PVP: 279,90€

G.ICE STORM ALL TERRAIN 1.0 GORE-TEX BLACK

Gaerne ha lanzado las zapatillas de invierno G.ICE STORM 1.0 GORE-TEX, unas zapatillas que están disponibles en tres modelos que se diferencian por su suela. Todas cuentan con una parte superior que combina la microfibra de flujo de aire G.Active altamente transpirable con la membrana Gore-Tex® Duratherm®. Esta combinación ofrece transpirabilidad, impermeabilidad y aislamiento térmico incluso en las condiciones de frío más intensas. Son ideales si tenemos pensado salir a pedalear en condiciones climáticas adversas o bajo la lluvia.

Gobik sigue dando pasos de gigante con sus colecciones de textil



CHAQUETA HOMBRE MIST CREEK

Chaqueta de peso contenido que protege de las inclemencias del tiempo a temperaturas medias y frías. Además, soporta periodos de lluvia ligera gracias a su combinación de tejidos con tratamiento DWR.



•Rango de temperatura: 5°C a 15°C
•Peso: 260g (talla M)



CALCETINES UNISEX WINTER MERINO GRAY

Primera capa térmica, de fibra natural y suave, muy transpirable y con propiedades antibacterianas. Óptimos para mantener el calor del pie ayudando a regular la temperatura corporal, incluso en situación de frío o niebla.



•Propiedades: Antibacteriano
•Rango de Uso: 0°C a 12°C

GUANTES DE PRIMAVERA UNISEX FLUX BLACK

Guantes diseñados para épocas de transición térmica entre verano e invierno. Su patrón ergonómico asegura una sensación de segunda piel sin restar movilidad a las manos. Confeccionados con un tejido que aporta calidez y transpirabilidad, los guantes Flux se adaptan perfectamente a tus manos gracias a la alta elasticidad de su tejido. La impresión total de silicona de alta calidad en la palma aporta un agarre y control excepcionales. Apto para el uso de dispositivos con pantalla táctil gracias a las inserciones de silicona altamente conductora en zonas estratégicas



•Propiedades: Skin Lab | Control Touch
•Rango de uso: 5°C a 15°C



CHAQUETA MUJER MIST SEAGRASS

Combina un panel frontal de tejido laminado en tres capas resistente al agua y al viento con una espalda transpirable y cálida para evacuar la humedad generada. Las mangas han sido confeccionadas en un tejido bidireccional con membrana para un ajuste perfecto y que además destacan por su ligereza. Capa exterior ajustada cuya estructura favorece la posición en la bicicleta. Cuello alto y bolsillos traseros de acceso rápido. Cremallera inyectada oculta.



•Rango de temperatura: 5°C a 15°C
•Peso: 260g (talla M)



MAILLOT UNISEX MANGA LARGA PACER SOLID JET BLACK

Adaptación del Pacer en una versión más atemporal del mismo, con un diseño más sobrio y atención al detalle. El objetivo fue crear una prenda que suponga un básico en el vestidor de cualquier ciclista.



•Rango de temperatura: 9°C a 17°C
•Peso: 205g (talla M)



Top Fun selecciona cuatro propuestas de sus marcas para acompañar al ciclista

Una de las marcas más conocidas de la distribuidora, Bollé, lanza unas gafas espectaculares. Y la marca Afton llama la atención con sus nuevas zapatillas para MTB.

BOLLÉ C-SHIFTER

Cuentan con todo lo necesario para diferenciarse de las demás, gracias a su elegante diseño cilíndrico, audaz y a su alto rendimiento con unas características ultratécnicas. La pantalla semi al aire proporciona una excelente ventilación, la montura de nylon TR90 es ligera, flexible y cómoda, y el puente ajustable y terminales de las patillas con goma Thermogrip® ofrecen un ajuste perfecto sin importar la intensidad de la acción. Disponibles con Volt, la lente revolucionaria de alto contraste, y también disponible con el nuevo color visionario "creator green".



PVP: 150€



PVP: 135€

Mira en detalle las zapatillas aquí:



ZAPATILLAS MTB AFTON COOPER

No todo son calas, ligereza y velocidad. Hay otras características que seguro que gustarán a los amantes del MTB más radical: tracción, durabilidad, protección, hermetismo, todo empaquetado con el estilo característico de Afton en las nuevas zapatillas planas de la marca. Son zapatillas de MTB progresivas, cómodas y de aspecto informal. Destaca la fórmula de caucho Intact™ totalmente nueva, que ofrece tracción en su máxima expresión. Adhesiva, duradera e inspiradora de confianza. Tienen un nuevo patrón de tacos de suela ahuecada. Perfectos para zonas de rocas de alta velocidad, condiciones fangosas y caminatas. Además, la caña interior unidireccional apoya el pie en el pedal durante los impactos, ayuda en la transferencia de energía al pedalear y reduce la vibración pero se flexiona para permitir una caminata normal.

QUOC GRAN TOURER GRAVEL SHOES

Tanto si estás pensando en una aventura en bicicleta de montaña, como si piensas en recorrer carreteras y senderos en una ruta bikepacking con amigos, las Quoc Gran Tourer son tu solución. Con ellas podrás pedalear cómodamente, caminar sin problemas cuando haga falta y descansar cuando llegues a destino. Las Gran Tourer están diseñadas para ciclistas todo terreno que buscan recorrer senderos y asfalto durante el mismo viaje. Diseñadas para afrontar los retos de la conducción todoterreno, las GT también son válidas para pedalear por carretera o pistas de poca dificultad.



PVP: 249€

ZAPATILLAS CARRETERA QUOC MONO II

Zapatillas de competición: ligeras como una pluma y sumamente cómodas, cuentan con una suela de carbono unidireccional, un sistema de cierre de esfera dual y una parte superior unida de dos piezas para todas las estaciones. La nueva plantilla de las Mono II, que absorbe las vibraciones y presenta un punto de liberación de presión en la planta del pie, ofrece de tres opciones de soporte para el arco para una comodidad personalizada. Detalles como las elegantes costuras en zig-zag inspiradas en brogue y el ribete de lengüeta que mejora la circulación, completan el zapato.



PVP: 310€

GALFER
BIKE

OVERSIZE YOUR FUN



OVERSIZE BRAKE ROTOR ø223mm

DISC WAVE® DESIGN

2.0MM THICKNESS

G1652 BRAKE PADS COMPOUND

E-BIKE SPECIFIC

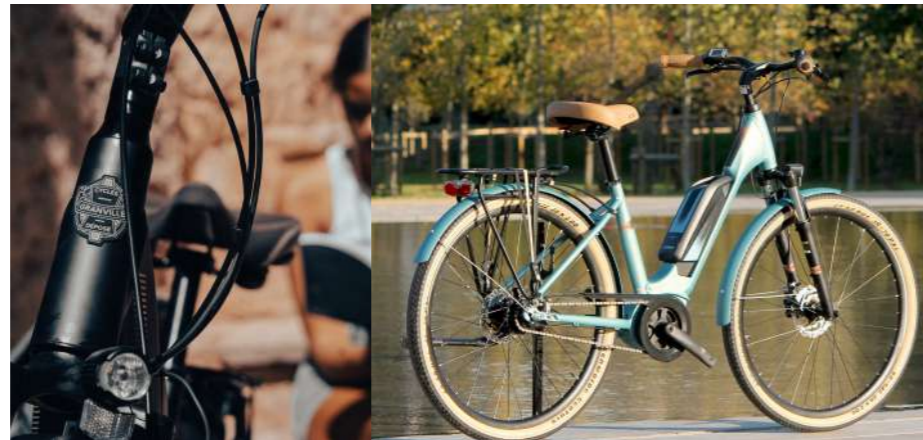
ECE-R90 CERTIFIED

APESUD llega al mercado y presenta tres de sus marcas para ciclismo

APESUD actúa en el mundo del ciclismo desde el año 2011, presente sobre todos los mercados del MTB, carretera y urbano. Marcas conocidas como Lezyne, KASK, Prologo, Colnago, le dan su confianza para representarlas en Francia.

GRANVILLE

Desde pocos años Granville se ha impuesto en el mercado de la bicicleta urbana por su refinamiento y calidad. Dotadas de motorizaciones Bosch, las bicicletas eléctricas Granville garantizan fiabilidad y facilidad de uso cualquiera que sea el modelo de la marca. Su fuerza radica en la diversidad de colores que se ofrecen, cada una más preciosa que la otra, así como las diferentes motorizaciones y baterías. Cada motor está disponible en baterías de 400 o 500 W. Dispone de tres tallas: S con ruedas de 26", M con ruedas de 28" o L, igualmente con ruedas de 28" (700C).



JUICE LUBES

Juice Lubes es una marca británica creada por apasionados para los practicantes. Juice Lubes ofrece una amplia gama de productos de calidad premium de lubricantes, aceites y limpiadores para bicicletas. Son necesarios para el mantenimiento y la duración de los componentes. Por ejemplo, la bureta Viking es un lubricante para todas condiciones, ineludible de la marca, fue creada por el vencedor del París Roubaix 2004 para que su cadena no sufriera las astillas de tierra de esta carrera sobre adoquines.



CALCETINES RAFALSOCKS

Los calcetines Rafalsocks están hechos en Francia. Combinan un mantenimiento óptimo, una termoregulación del pie gracias a una malla ultra aireada muy resistente cuyo tejido específico a nivel de la bóveda plantar permite una mejor circulación sanguínea. El talón y la punta del pie son de carbono Resistex que ofrece una mejor resistencia a la fricción y calentamiento. Propuestos en diferentes modelos y en colores de moda, se adaptan tanto a diario como para sus prácticas deportivas como la bicicleta, la carrera a pie, el tenis...



Estas son las tres novedades de POC para pedalear con la calidad más excepcional

POC acaba de presentar tres de sus novedades para la temporada 2022: unas gafas ultraligeras, un culotte con tirantes y una chaqueta con protecciones.

GAFAS ELICIT

Desarrollados con el espíritu de reducir el peso añadiendo estilo, las Elicit pesan tan poco que apenas se notan puestas, pero tienen una forma que seguramente llamará la atención. Con un diseño completamente sin montura y una gran lente envolvente con tecnología Clarity, las gafas de sol brindan una protección ocular completa y un campo de visión óptimo, para que la concentración esté enteramente en la carretera.



Extremadamente ligeras y con una lente completamente sin montura, las gafas de sol Elicit brindan una cobertura y un rendimiento excepcionales.

ROVE CARGO VPDS BIB SHORTS

Accede fácilmente a más cosas mientras estás en movimiento: los culottes con tirantes Rove Cargo VPDS están diseñados para la aventura. Confeccionados con materiales reciclados y con bolsillos de almacenamiento de fácil acceso en los muslos, estos bibs brindan comodidad, soporte y funcionalidad.

Con la nueva badana Vital VPDS, el culote brinda los beneficios de una badana más larga para los ciclistas de gravel y aventureros, e incluyen inserciones de silicona para una mejor absorción de vibraciones. Un torso de malla transpirable, costuras totalmente planas y tirantes sin costuras garantizan comodidad durante todo el día.

Construidos con materiales reciclados, estos bibs incluyen bolsillos de almacenamiento en las piernas y la espalda, lo que los convierte en una opción ideal para las salidas más largas.



OSEUS VPD JACKET

La chaqueta Oseus VPD es ideal para ciclistas y ciclistas de descenso y ofrece el más alto nivel de protección en toda la parte superior del cuerpo.

Combinando una protección completa para el pecho con una placa trasera, hombros y caderas, la chaqueta transmite sensación de seguridad pero conserva un buen nivel de flexibilidad y libertad de movimiento.

Confeccionada con un tejido suave y flexible, la chaqueta está diseñada para usarse junto a la piel para una protección absoluta y, gracias a la inteligente colocación de la cremallera en el torso, no hay rotura de la protección a lo largo del pecho.

Los bolsillos de almacenamiento en la parte trasera, incluido un bolsillo para tarjetas más pequeño con cremallera, agregan practicidad para los días en el park, y una trabilla para colgar facilita ventilar la chaqueta después de su uso.





ACEITE LUBRICANTE TEFLON™ TF2

El Lubricante en Spray para Bicicleta N° 1 del mercado. TF2 Ultimate Smart Spray está equipado con un cabezal de última tecnología que permite una aplicación más precisa y profesional. Diseñado para reducir la fricción y prolongar la vida de los componentes.



PISTOLA DE ENGRASE & GRASA DE TEFLON™ TF2

Diseñada para usarse con grasa de teflón TF2, esta herramienta garantiza una aplicación precisa en direcciones, pedalier, bujes y suspensiones. La bomba sellada evita fugas y el diseño ergonómico permite el acceso a áreas de difícil acceso.



PULIDO DE CARBONO

Un pulimento adecuado para todos los cuadros de carbono. Proporciona un acabado elegante y protector que repele la suciedad y el agua.



PALANCAS DE CUBIERTAS 2.0

Diseñadas para facilitar su uso, estas palancas son largas (130 mm) y ofrecen un apalancamiento inigualable. Incluye bordes biselados y agarres elevados para una máxima eficiencia.



PROTECTOR Y PULIDOR SILICONA

El toque final a tu cuadro de aluminio, acero o titanio tras una buena limpieza de la bici. Este abrillantador para bicicletas recubre el cuadro y los componentes metálicos proporcionando un acabado brillante.

También apto para barras de horquilla para optimizar el rendimiento de la suspensión.



WELDTITE



DESENGRASANTE JET BLAST

Un avance enorme en la limpieza de bicicletas. El Desengrasante Jet Blast es el más potente y eficaz fabricado hasta la fecha. Su difusor de alta presión y su fórmula mejorada hacen que las tareas de limpieza y desengrasado sean mucho más sencillas. Además, Jet Blast seca rápidamente, ayudándonos a obtener resultados profesionales en pocos segundos.



SELLADOR TUBELESS

Testado con los estándares de calidad más exigentes, el sellador para Tubeless de Weldtite ofrece una durabilidad y rendimiento de alto nivel. El mantenimiento y la recarga son además increíblemente fáciles, pues el sellador no se obstruye y se puede inyectar directamente a través de las válvulas una vez ha sido retirado el núcleo (herramienta de extracción incluida en la botella de 240ml).



SPRAY DESENGRASANTE CÍTRICO

Remueve la suciedad más difícil con nuestro potente Desengrasante Cítrico. Aplicado con un paño, cepillo o pulverizado, obtendremos resultados óptimos en la limpieza de la transmisión, eliminando cualquier traza de suciedad y dejando los componentes listos para reappicar nuestro lubricante Weldtite favorito.



INFLADOR DE CO2 JETVALVE

Un inflador de CO2 ligero para un inflado preciso, rápido y controlado. Adecuado para válvulas Presta y Schrader, el sistema de bloqueo anti-descarga garantiza un uso seguro.



CERA SECA

Desarrollado con los más altos estándares de calidad para lubricar los eslabones de la cadena, creando una película protectora que evita la penetración de suciedad y polvo. Más kilómetros, menos desgaste de la cadena.



LIMPIADOR DE BICICLETAS

Weldtite Bike Cleaner es la elección de mecánicos profesionales, cicloturistas y ciclistas de montaña de todo el mundo. La pistola de aplicado con gatillo ergonómico es fácil de usar y ofrece una gama de aerosoles que incluyen "Fine Mist" y "Power Spray". Weldtite Bike Cleaner es un producto biodegradable.



LIMPIADOR DE FRENOS DE DISCO

Haga que la limpieza de los frenos de disco sea simple y segura con el limpiador de frenos de disco de secado rápido, no corrosivo y de alto rendimiento. Resistente a la suciedad, el aceite y el polvo para prolongar la vida útil y mejorar la capacidad de respuesta de sus frenos de disco.

Zéfal presenta cinco accesorios que mejoran tus viajes urbanos diarios

URBAN BACKPACK

Mochila elegante de 27 L ideal para tus viajes diarios. Cuenta con un sistema de fijación fácil y universal para llevarla en un portaequipaje trasero. Diseñada para guardar un ordenador portátil (15 pulgadas) y/o un gran volumen de pertenencias. Un cierre enrollable con correas de cuero permite acceder al compartimento principal que también es accesible a través de una abertura lateral para facilitar el acceso al portátil. La bolsa está equipada con almacenamiento interior adicional y un pequeño bolsillo frontal exterior con cremallera impermeable. En el lateral, unas correas pueden llevar un candado en U. Debajo de la bolsa, se encuentra una funda que se puede desenrollar y cubrir la bolsa en caso de lluvia.



Material: RPET
Dimensiones: 30 x 45 x 13 cm
Peso: 1,18 kg
Volumen total: 27 L
Correas: Cinturón pectoral regulable
REF : 7057
PVP : 99,95€
Disponibilidad: Enero 2022

URBAN MESSENGER BAG

Material: RPET
Dimensiones: 35 x 30 x 13 cm
Peso: 840 g
Volumen total: 11 L
Ref: 7058
PVP: 69,95€
Disponibilidad: Enero 2022



Bolsa de hombro de 11 L, muy parecida en tamaño a la Urban Backpack, pero con forma horizontal. También puedes guardar portátil (15 pulgadas) y pertenencias, ha sido diseñada para su uso dentro y fuera de la bicicleta. Dispone de un sistema de fijación fácil y universal para llevarlo en un portaequipaje trasero. El cierre de cremallera con broches magnéticos permite un acceso rápido al compartimento principal. Un bolsillo frontal exterior y otro interior permiten guardar objetos pequeños. Dentro de la bolsa, unas correas elásticas permiten sujetar una botella. También tiene una funda que se puede desenrollar para cubrir en caso que llueva.

CLASSIC FRONT BASKET

Esta cesta elegante hecha de aluminio y madera está diseñada para transportar tus cosas dentro y fuera de la bicicleta. Cómoda, es desmontable y se puede enganchar fácilmente al manillar gracias a su sistema de fijación universal. Su material de aluminio y madera garantiza la durabilidad y la solidez. La plataforma rígida de madera garantiza que tus pertenencias queden bien sujetas en la cesta. Por último, el asa de transporte está recubierta de espuma y ofrece más comodidad a la hora de transportarla a mano.

Tipo: Cesta
Material: Aluminio y madera
Dimensiones (A x An x P): 38 x 31 x 25 cm
Peso: 1,6 kg
Fijación: Z Front - todo tipo de manillares
Capacidad: 20 L
Ref: 7059
PVP: 79,95€
Disponibilidad: Enero 2022



Material: Compuesto reforzado con fibra de vidrio y espejo ABS cromado
Espejo: Convexo
Orientación: Ajustable
Peso: 82 g
Superficie del espejo: 56 cm²
Fijación: Extremos o « bar-end » todos manillares (izquierdo y derecho) 1,6 mm - 22 mm / 0,6" - 0,9"
REF : 4744
PVP : 22,95€
Disponibilidad: Enero 2022



ZL TOWER 56

El ZL Tower 56 es un retrovisor de manillar de bicicleta con un espejo muy grande de 56 cm² para un uso urbano o de ocio. El espejo está conectado al manillar mediante una viga de celosía con propiedades antivibratorias, lo que aumenta la estabilidad del retrovisor. El espejo convexo se puede ajustar al ángulo deseado para garantizar muy buena visibilidad. Compatible con las bicicletas eléctricas, se puede colocar en el lado derecho o izquierdo del manillar.

CLASSIC BIKE BELL

El Zéfal Classic Bike Bell es un timbre de bicicleta eficaz, robusto y elegante. Su campana de latón es fácil de usar mientras vas en bicicleta y su potente tono produce un sonido fuerte y nítido que dura varios segundos. Se instala fácilmente en el manillar sin necesidad de herramientas. El sistema de montaje universal se adapta a todo tipo de manillares.



Material: Campana de latón - Soporte de tecnopolímero
Peso: 54 g
Colores: Oro (1062) - Negro (1063)
REF : 1062 - 1063
PVP : 12,95€
Disponibilidad: Enero 2022



TRUE ORIGINALS

ORIGINAL ECOSTRETCH

Como tú, el Original EcoStretch es auténtico y está listo para cualquier aventura. De hecho, puede utilizarse de más de 12 maneras distintas, desde gorro y muñequera, hasta diadema y pasamontañas. Fabricado con tejido obtenido del reciclaje de botellas de plástico, es ligero, cómodo y está listo cuando tú lo estás.

Elite hace del ciclismo una actividad más ecológica con sus bidones biodegradables

 La nueva colección de bidones de origen vegetal de Elite es un nuevo paso para que el ciclismo sea más ecológico y los procesos de fabricación sean más sostenibles.

Elite Cycling, la marca italiana especializada en accesorios para bicicleta y ciclistas, ha presentado su nuevo bidón para ciclismo Elite Jet Green. Esta botella de agua cuenta con un cuerpo fabricado en bioplástico de origen vegetal que, en el caso de Elite Cycling, es un derivado de la caña de azúcar. Concretamente, los bidones Jet Green se fabrican con un etanol a base de caña de azúcar producido mediante la fermentación de la caña de azúcar y la melaza, no a partir de combustibles fósiles.

de bidones producidos, puesto que el material con el que están elaborados estos bidones proviene de prados sostenibles sin deforestación y con poco o ningún riego.

En definitiva, esta botella de agua significa un nuevo paso adelante en el camino de la sostenibilidad que ha emprendido la marca italiana en los últimos diez años con el objetivo de lograr un futuro más limpio y sostenible para su producción.



Dicho bidón cabe en cualquier portabidón y cuenta con todos los elementos clave de los bidones de Elite: son suaves de apretar y proporcionan un flujo rápido y abundante de líquido. También pueden incluir el tapón protector higiénico, pensado para proteger contra el barro, el polvo y la suciedad. Además, cuenta con un diseño y unos colores que le dan un acabado más natural.



La producción de dichos bidones es neutra en carbono y, además, representa un enfoque más práctico para reducir las emisiones producidas por los residuos plásticos y los gases de efecto invernadero. También, cabe destacar que las plantas pueden extraer el CO2 del aire, en este caso concreto, aproximadamente 3 kg de CO2 por cada kilogramo

MSC Tires crea una versión para carretera de su Black Seal

 El líquido tubeless Black Seal ya tiene versión destinada al Road. Es un producto sin látex ni amoníaco.

Ahora puedes poner el color gris del asfalto en el interior de tus ruedas gracias al nuevo producto de MSC Tires. El Black Seal Road ha sido creado para los neumáticos Tubeless y Tubeless Ready de carretera.

Destaca en este líquido la ausencia total de látex y amoníaco, la alta presencia de sólidos en su composición para un cierre mejor con presiones altas y materiales más sensibles como pueden ser las cámaras, tanto de carretera como de MTB.

Este sellante no tapona las válvulas, aportando un plus de comodidad para el usuario. Peso: 325 kg



El nuevo Black Seal Road está disponible en este bote de 250ML

Los Black Seal para MTB y e-Bikes están disponibles en botes de diferentes capacidades. Incluso hay uno de 5L.

 LEDLENSER

REVOLUCIÓN

Nuevas linternas y frontales



Las nuevas válvulas Reserve Fillmore de Santa Cruz vienen sin obús

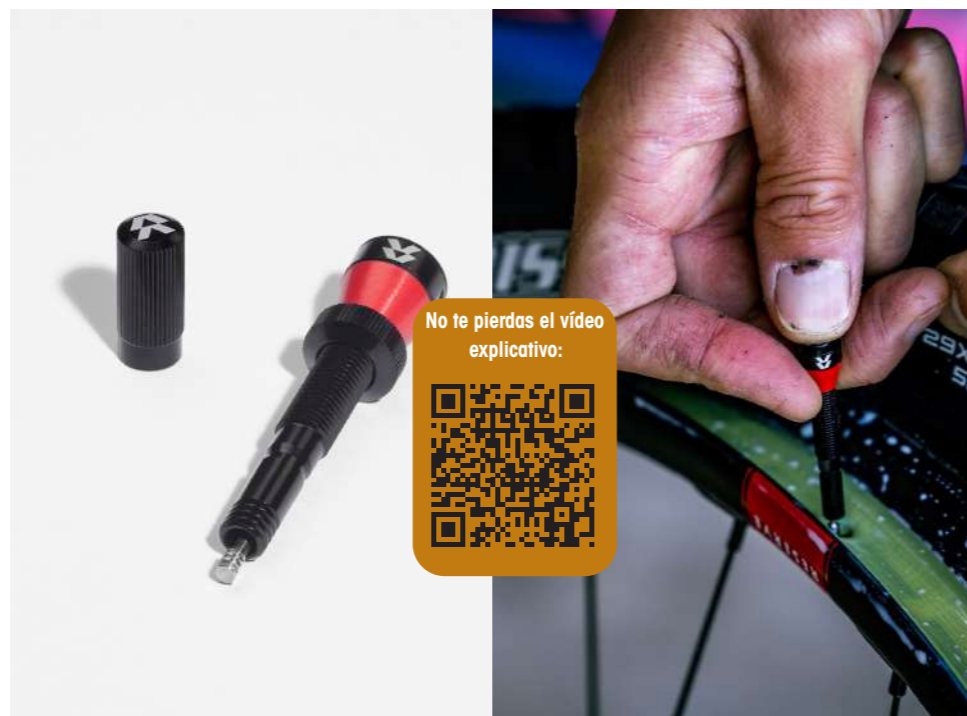
¿Válvulas sin obús? Una idea práctica y que sirve para más de lo que pueda parecer. La patente es de Reserve.

La válvula Fillmore, patentada por Reserve (marca perteneciente a Santa Cruz), representa un gran avance tecnológico, con un diseño que elimina el tradicional y delicado núcleo de la válvula de antaño, mejorando espectacularmente el flujo de aire.

La eliminación del núcleo roscado de las válvulas Presta tiene dos intenciones muy claras: aumentar el flujo de aire que puede atravesar la válvula y evitar la obstrucción que produce el líquido sellante.

Eliminar el obús también tiene otras ventajas. Puedes añadir líquido sellante directamente sin necesidad de desmontar nada, ni tener que utilizar herramientas especiales. Al mismo tiempo, también evitarás que las bombas roscadas puedan hacer perder todo el aire de tu rueda cuando las retiras.

A la hora de bajar la presión del neumático en mitad del sendero, basta con desenroscar ligeramente el tapón y presionarlo para realizar un ajuste preciso. Así de simple.

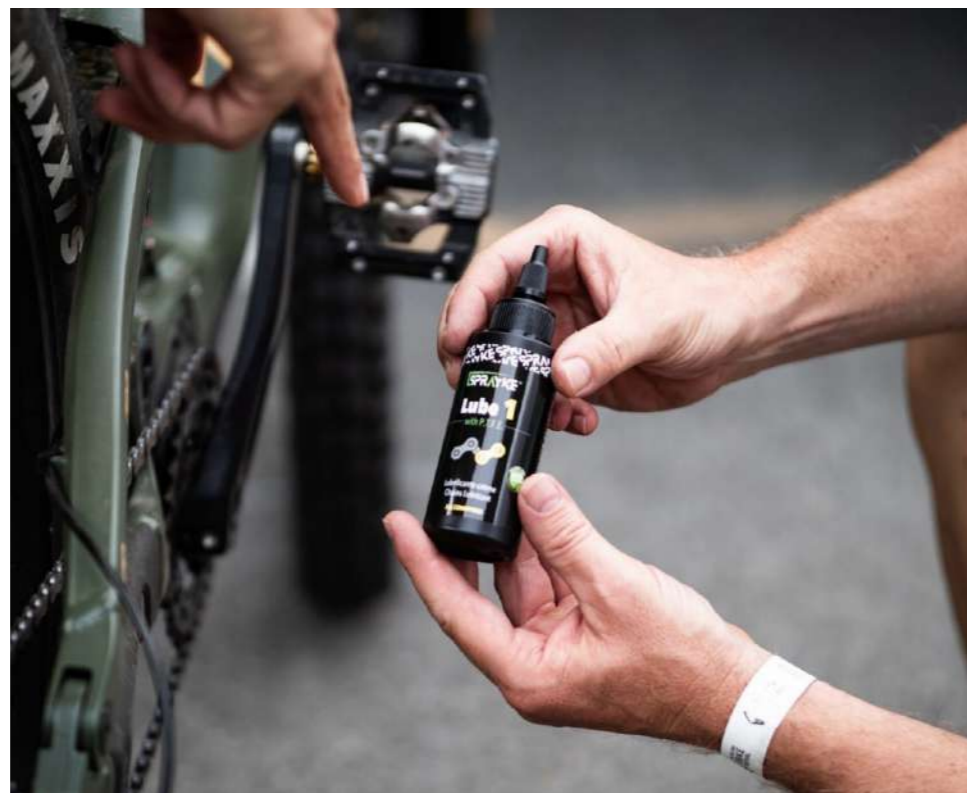


Llega al mercado la marca italiana de lubricantes Sprayke

Sprayke tiene una larga y demostrada experiencia en el cuidado de las bicicletas.

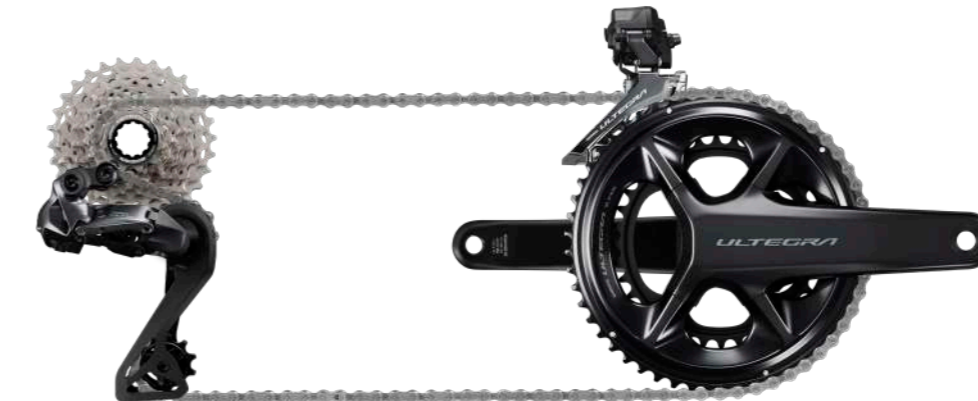
Sportmed, empresa de distribución de marcas deportivas, acaba de informar de la llegada a España de la firma italiana Sprayke®, especialista en el desarrollo, innovación y confección de lubricantes, protectores y detergentes para el mantenimiento y limpieza para la bicicleta.

Sprayke® nació en el 1957 con la misión de crear productos de alta calidad para el cuidado y mantenimiento de bicicletas, siempre con el sello Eco-friendly.



El ULTEGRA R8100 llega a las 12v con wireless Di2 y desviadores más rápidos

El grupo Shimano ULTEGRA R8100 12 velocidades hereda la tecnología del DURA-ACE R9200. Por primera vez, ULTEGRA incluye una opción con medidor de potencia.



Shimano ULTEGRA R8100 12-Velocidades

La serie R8100 comparte el mismo ADN que la serie R9200, ofreciendo un rendimiento increíble en cualquier situación, combinando los principios de la ciencia de la velocidad para ayudar a los ciclistas a lograr un rendimiento mayor que nunca. Las evoluciones de ULTEGRA, como las de DURA-ACE, se pueden dividir en cinco áreas de desarrollo: plataforma de cambio, interfaz de control, sistema de frenos, sistema de transmisión y sistema de ruedas.

Plataforma de cambio

ULTEGRA R8100 comparte la misma plataforma Di2 que DURA-ACE R9200 para mejorar la velocidad del cambio. A su vez, la conexión entre pulsador y desviador es inalámbrica, consiguiendo en cualquier caso una fiabilidad absoluta. El nuevo DURA-ACE y el nuevo ULTEGRA comparten la misma plataforma.

La nueva plataforma Di2 mejora el diseño del motor en los desviadores, disminuye la velocidad de proceso (es decir, el tiempo de movimiento entre el motor y los mecanismos de engranajes) y el rendimiento de la transmisión para conseguir el cambio más rápido de la historia de Shimano. Esto da como resultado una disminución del 58% en el tiempo de operación del desviador trasero ULTEGRA y una disminución del 45% en el tiempo de operación del desviador delantero ULTEGRA en comparación con el desviador trasero DURA-ACE RD-R9150 anterior.

Interfaz y ergonomía refinada

Para los puertos, los sprint o los contrarrelojes, el nuevo ULTEGRA consigue el equilibrio entre comodidad, diseño y ganancias aerodinámicas con una incomparable ergonomía y un cockpit limpio.



Las nuevas manetas para frenos de disco hidráulicos e inalámbricos ULTEGRA 2x12 velocidades (ST-R8170) tienen ahora una punta más elevada con una ligera curva hacia dentro y una superficie de agarre mayor para ofrecer mejor control y más comodidad. Esto proporciona a los ciclistas un mejor agarre cuando pedalean con los dedos índice y pulgar en la zona de las capuchas de la maneta y tres dedos detrás de la palanca de freno, al mismo tiempo que ofrece un fácil acceso a la palanca de cambio cuando vamos agarrados a la parte inferior del manillar. Ahora los pulsadores Di2 se han separado lateralmente respecto a la palanca de freno.

Transmisión Wireless

ULTEGRA tiene dos nuevos cassettes HYPERGLIDE+ de 12 velocidades con ratios de 11-30 y 11-34. El cassette 11-30 en particular se ha optimizado con una revisión en los engranajes del "punto óptimo" entre los piñones 6, 7 y 8 para mantener los cambios de marcha suaves y consistentes característicos de Shimano.



Sistema de frenos

Los nuevos componentes de freno ULTEGRA de Shimano ofrecen un control más preciso en las curvas más cerradas, rápidas y agresivas que puedas encontrar. Con la incorporación de la tecnología SERVO WAVE, ya usada en los sistemas de frenos para MTB y Gravel de Shimano, las palancas de freno tienen un menor recorrido hasta el punto de contacto con la pastilla obteniendo un tacto más inmediato y permitiendo una modulación más suave de los frenos,

un accionamiento más rápido y mayor confianza en situaciones complicadas.

Sistema de ruedas

El último pilar en el desarrollo de ULTEGRA es el punto que une la potencia desarrollada por el ciclista con la velocidad. Por primera vez, Shimano ha introducido en el nivel ULTEGRA una línea de ruedas de carbono tubeless para frenos de disco.

Al igual que las nuevas ruedas DURA-ACE, el rendimiento óptimo viene dado por el equilibrio entre tres factores: reducción de la resistencia al viento sin sacrificar el control, rigidez y ligereza. Todo ello disponible en tres opciones de de ruedas "full carbon" y tubeless.

Las tres medidas de perfil de la llanta ofrecen diferentes beneficios y niveles de rendimiento para los ciclistas:



La rueda C36 (WH-R8170-C36-TL) está enfocada a la montaña y es la rueda más ligera ya que ofrece un peso de 1488 gr por par (en comparación, las DURA-ACE WH-R9270-C36-TL tienen un peso de 1350 gr).

La C50 (WH-R8170-C50-TL) es una rueda muy versátil con un gran equilibrio entre aerodinámica, rigidez lateral y de conducción, peso periférico y total y capacidad de control. Las ruedas ULTEGRA C50 tienen un peso objetivo de 1570 gr por par (DURA-ACE WH-R9270-C50-TL peso: 1461 g).

La C60 (WH-R8170-C60-TL) es la rueda más aerodinámica y rápida. Su diseño está centrado en la rigidez lateral y de conducción y reducir el "drag". Las ruedas ULTEGRA C60 tienen un peso objetivo de 1649 gr por par (en comparación, las DURA-ACE WH-R9270-C60-TL tienen un peso de 1609 gr).

Todas las nuevas ruedas ULTEGRA tienen un perfil de llanta igual que las DURA-ACE, con un ancho de llanta interno de 21 mm. Sin embargo, a diferencia de las DURA-ACE, las ruedas ULTEGRA C36, C50 y C60 utilizan un patrón de radios estándar 1:1 con radios de 1,5 mm para reducir el peso.

BLUB Graph Lube es el nuevo lubricante de BLUB... ¡ide otra galaxia!



BLUB Lube, marca de lubricantes, productos de mantenimiento y limpieza para bicicletas Made In Spain, nos trae una de las novedades más interesantes de 2022. A finales de este año lanzará al mercado un nuevo lubricante al que le han puesto el nombre de GRAPH LUBE.

De mayor calidad que todos los lubricantes elaborados por la marca hasta la fecha, cuenta en su formulación con grafito submicronizado para ofrecer la mínima fricción y evitar la corrosión de nuestra cadena y transmisión. Además, se han usado ceras de nueva generación

con procedencia orgánica que aumentan la efectividad del lubricante consiguiendo una mayor durabilidad gracias a sus partículas de molibdeno orgánico.

Bienvenidos a un universo paralelo con el BLUB GRAPH LUBE.

Gracias al grafito, el lubricante se desliza creando una película resistente y flexible que cubre todos los eslabones de la cadena. Esta capa se distingue de otras aplicaciones de lubricación por ser muy fina y flexible, dejando atrás otras aplicaciones que cuartean o craquean la película.

BLUB GRAPH LUBE se desliza y adhiere de manera natural a la cadena permitiendo un engrase óptimo que preserva elementos de oxidación dejando un acabado perfecto. La diferencia clave que convierte a este producto en un lubricante Premium es:

Menor fricción = Menor desgaste de los componentes y cadena.

Más potencia = Menor esfuerzo del ciclista para pedalear.

La era de los lubricantes ya no será la misma con el BLUB GRAPH LUBE.

Ligera y práctica: la bomba de aire TÖLS LEXIA PRO hand pump

TÖLS, marca de accesorios y componentes, nos trae una de sus novedades para 2022: Lexia PRO Hand Pump. O lo que es lo mismo, una mini bomba de mano que alcanza hasta 7,5 bares de presión, más que suficiente para inflar una rueda de mountain bike e incluso llegar a una presión más que correcta en carretera.

Gracias a sus 196mm de longitud y a los 102g de peso podrás llevarla cómodamente en el bolsillo trasero del maillot.

Además, otro de sus puntos fuertes es el hecho de disponer de latiguillo con el que enroscar fácilmente la válvula sin dañarla. Disponible en tres colores (negro, rojo y plateado). Incluye un soporte para colocar bajo el portabidón.

PVPR: 14,90€.



YOU RACE TO BEAT YOURSELF. WE DO TOO.



P ZERO™ RACE TLR

Introducing the whole-new P ZERO™ Race TLR Tubeless-Ready. Our Best.

It's our commitment to keep evolving and improving the performance of our tyres for professional and amateur road cyclists around the world. That's why we have created a completely new high performance product, the first tubeless-ready tyre in the P ZERO™ family: lightweight, with reduced rolling resistance and improved grip for ultra high performance in comparison to the other Pirelli Velo products.

PIRELLI

POWER IS NOTHING WITHOUT CONTROL

ISB Sport selecciona a Erik Martorell para la UCI Track Champions League

En el día de su debut, el pasado sábado 6 de noviembre en el velódromo Illes Balears de Mallorca, el ciclista catalán finalizó en la quinta posición de la Scratch Race.



por estar aquí, me hace mucha ilusión formar parte de esta competición. Estoy súper contento y motivado, con ganas de más", señalaba Erik Martorell.

El pasado sábado 6 de noviembre, los 72 mejores pistes del planeta, entre los cuales había un total de 29 medallistas olímpicos, se reunieron para dar inicio a la nueva Champions League en Pista.

patrocinador principal del ciclista durante la UCI Track Champions League 2021.

La delegación española tuvo que seleccionar a cuatro ciclistas, y entre ellos estuvo Erik Martorell. El catalán, de 23 años de edad, fue la gran relevación hace dos semanas en el Mundial de Roubaix, tras finalizar en la quinta posición en su primer Omnium como ciclista élite, a únicamente nueve puntos del bronce conseguido por el campeón Olímpico Elia Viviani.

En su debut en esta competición, en el velódromo Illes Balears de Mallorca, Erik Martorell volvió a hacer una gran actuación, ocupando la quinta posición en la Scratch Race. "Este evento es increíble. Las sensaciones han sido buenas, el Scratch me ha salido bastante bien. Feliz

La siguiente cita de la UCI Track Champions League será el sábado 27 de noviembre en Panevėžys (Lituania). Posteriormente, el 3 y 4 de diciembre, en Londres (Reino Unido), se llevará a cabo la tercera jornada de una prueba que finalizará el 11 de diciembre en Tel Aviv (Israel).



La Epic Camí de Cavalls 360° suspendió dos de sus tres etapas por el mal tiempo

La alerta de la Dirección General de Emergencias de las Illes Balears obligó a suspender dos de las tres etapas de la prueba por culpa de la borrasca Blas. Los ganadores de la primera etapa se llevaron la victoria final de un evento que terminó como una fiesta.



La Epic Camí de Cavalls 360° llegaba a su séptima edición con mucha ilusión, después de la cancelación a última hora de la prueba en 2020 por culpa de la pandemia de Covid. La salida estaba programada para el viernes 5 de noviembre en Maó, con su formato único de carrera por etapas, a pie o en BTT y por equipos o, por primera vez, en solitario.

La organización había aprovechado el año en blanco para replantear el evento con muchas novedades. Entre ellas, el director de la carrera Joan Febrer destacaba el aumento de participantes hasta la cifra inédita de unos 440 (190 en BTT, 80 en TrailRun y 170 en Experience). También cambiaba el recorrido, que volvía a sus orígenes y que presentaba más tramos de costa que nunca, incluyendo algunos senderos litorales que nunca antes se habían pisado en una carrera.



Igualmente era nueva la fecha de celebración del evento, en el mes de noviembre, después de haberlo hecho en septiembre y luego en marzo: "Estas fechas son importantes para la isla, porque sitúan a Menorca en el mapa cuando ya ha pasado la temporada y se demuestra

que es una época fantástica para nuestras actividades", aseveraba el director de carrera. En la modalidad TrailRun Epic 360°, el ritmo de carrera también superó todas las expectativas, a



pesar de los condicionantes de un terreno con algunas secciones donde se había acumulado hasta medio metro de agua. Durante la primera hora de carrera, un grupo numeroso compartió la cabeza. Con el paso de los kilómetros, el grupo fue perdiendo integrantes. Finalmente, la modalidad Experience 360°, disputada a pie y sobre un recorrido de 35 km, partió desde Es Grau para llegar también a Fornells. Enric Pons y Anna Comet fueron los ganadores individuales, mientras Los 100% (Joan Melis y Antonio Saavedra), The Montis (Ellen Montanari y Louis Ugo Montanari) y Palante Siempre Trail Ibiza (Laura Simón y Sasha Roig) fueron los mejores equipos masculino, mixto y femenino, respectivamente.

Clasificaciones MTB

Los ciclistas participantes en la modalidad MTB Epic 360° impusieron de buenas a primeras un ritmo muy fuerte. La primera etapa de la carrera en bici, originalmente planeada en 52,4 km, tuvo que ser modificada por exigencias de las autoridades de Medio Ambiente, que obligaron

a neutralizar un tramo intermedio (unos 19 km) a su paso por el Parc Natural de s'Albufera des Grau.

La competitividad en los primeros kilómetros (antes de la neutralización) fue máxima, con un grupo cabecero en el que se consolidaron cuatro deportistas: el equipo auto-holandés Bike Team Kaiser (Wolfgang Krenn y Jasper Ockeloen) y los participantes en solitario Ismael Ventura y el alemán Daniel Gathof. Una vez pasado el parque natural, el Bike Team Kaiser apretó de nuevo en esos últimos veinte kilómetros. Ismael Ventura mantuvo el ritmo, mientras Daniel Gathof perdía algo de tiempo en la llegada de Fornells.

En categoría femenina, la checa Hana Korolova mostró un gran nivel y, después de un inicio competido, se destacó respecto de sus rivales hasta llegar a Fornells con una amplia ventaja. Era la primera carrera internacional de esta prometedora biker residente en Inglaterra.

La clasificación en equipos mixtos estuvo liderada por los favoritos del Trideporte (Ada Xinxó y Santi Val), mientras que el Sandra & Claudia Team (Sandra Jordà y Clàudia Galicia) era el primer equipo femenino.



El triple congreso CicloBcn21 sirvió para marcar un camino de vuelta a la normalidad

Barcelona fue la sede del Congreso EuroVelo y Cicloturismo 2021, el XVII Congreso Ibérico "La bicicleta y la ciudad" y el 7º Congreso Internacional de la Bicicleta.



Tres congresos en uno y mucha asistencia de público. En octubre se celebró en Barcelona una propuesta que giraba exclusivamente en torno a la bicicleta.

Es algo que marca un camino de como se deben hacer las cosas para volver a una normalidad truncada por el Covid-19. Muchas personas estaban esperando poder volver asistir a eventos de este calibre, que sirven para adelantar propuestas y lanzar ideas que,



muchas veces, no se consiguen con la simple promoción en la distancia. La gente tiene ganas de eventos, y esto es algo que se notó en el ambiente y en el número de asistentes. A continuación, detallamos el contenido de cada uno de los tres eventos celebrados en la Ciudad Condal:

XVII CONGRESO IBÉRICO "LA BICICLETA Y LA CIUDAD"

Iniciativa conjunta de la Coordinadora en Defensa de la Bici (ConBici) y la Federação Portuguesa de Cicloturismo e Utilizadores de Bicicleta (FPCUB) que tiene por objetivo presentar las novedades y experiencias más



importantes relacionadas con la bicicleta en España y Portugal. Un congreso organizado desde las entidades ciclistas, con un protagonismo especial de las iniciativas sociales vinculadas al mundo de la bicicleta.

7.º CONGRESO INTERNACIONAL DE LA BICICLETA

El Congreso Internacional de la Bicicleta es el principal foro de Cataluña para la presentación de novedades relacionadas con el mundo de la

bicicleta y el intercambio de experiencias entre administraciones públicas, profesionales del sector, las entidades y las personas usuarias. En esta edición tendrá un papel protagonista la "Estrategia catalana de la bicicleta 2025",



un documento aprobado hace poco por el Gobierno de la Generalitat que propone varias acciones para fomentar su uso como modo de transporte activo y sostenible, tanto en la movilidad cotidiana como en los ámbitos del ocio, el deporte y el turismo. Una estrategia que nace con el firme propósito de que se adhieran a ella el resto de las administraciones catalanas y las entidades relacionadas con el sector de la bicicleta.

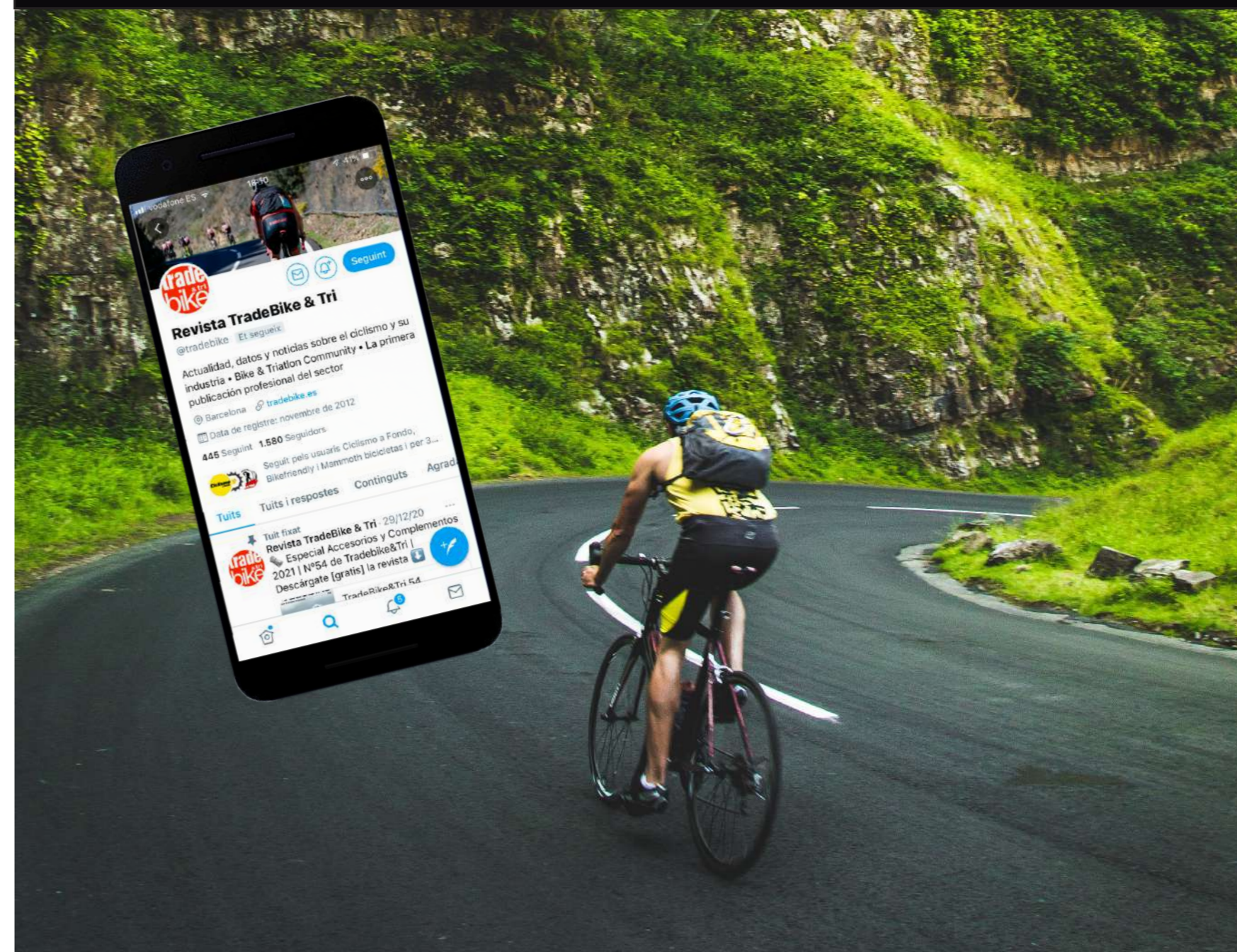
CONGRESO EUROVELO Y CICLOTURISMO 2021

El Congreso Eurovelo y Cicloturismo 2021 es el congreso de cicloturismo más importante que se celebra actualmente en Europa y en todo el mundo. Lo impulsa la European Cyclists' Federation (ECF), máxima institución europea en defensa de los intereses de los ciclistas europeos, y tiene como objetivo principal atraer a los principales agentes públicos y privados que forman parte de la cadena de valor del sector (instituciones públicas, agencias de viajes y mayoristas especializados, empresas proveedoras de servicios, alojamientos...) para compartir experiencias, establecer alianzas de colaboración y contribuir a la consolidación en la práctica del cicloturismo en los distintos territorios de Europa.



Para estar al día de todas las novedades del sector del bike síguenos también en

@TRADEBIKE



NutriSport amplía su línea vegana con dos nuevos complementos

La marca de nutrición deportiva ha lanzado dos productos que destacan por estar elaborados con proteína vegana: el batido Vegan Protein Drink y la barrita Vegan Protein Bar.

Nutrisport, la marca de referencia en nutrición deportiva con más de 35 años de experiencia en el sector, ha lanzado dos nuevos complementos dentro de su línea vegana: Vegan Protein Drink y Vegan Protein Bar.

Tras el éxito de su nueva proteína vegana llamada Vegan Protein, NutriSport ha elaborado estos dos nuevos productos veganos, un tipo de productos que cada vez están siendo más demandados por los clientes, incluso por los que no son estrictamente veganos, sino que quieren disminuir el consumo de productos de origen animal.

Por un lado, el nuevo Vegan Protein Drink se trata de un batido idóneo para cubrir las necesidades diarias de proteína. Es un complemento alimenticio bajo en azúcares elaborado a base de aislado de proteína de guisante que contiene vitamina D, vitamina B12 y Zinc. Este producto está disponible en dos sabores: Chocolate y Vainilla-Cookies.

Y por otro lado, la barrita Vegan Protein Bar se trata de un producto ideal para aquellas personas que quieren incrementar el aporte de proteínas de origen vegetal. Esta barrita, que destaca por su bajo contenido en azúcares y por incorporar un complejo vitamínico compuesto por B2, B3, B12, C y D, contiene un

Estos dos nuevos productos de NutriSport se incorporan dentro de su línea vegana compuesta por los batidos Vegan Prework y Vegan Recovery R3:1, el gel energético Vegan Energy Gel y la bebida isotónica energética e hidratante Vegan Iso Powder.



30% de proteína proveniente de la proteína de la calabaza y del guisante. Este nuevo producto, que se puede consumir al finalizar

la actividad física o como tentempié proteico durante el día, está disponible en dos sabores: Coco y Choco-Brownie.

BarGEN lanza una oferta de barritas a un euro para promocionar sus nuevos sabores

BarGEN Competición acaba de presentar nuevos sabores para sus barritas de 60 g, que estaban disponibles en otros 2 deliciosos sabores. Ahora lanzan una oferta por solo 1 euro.

Más de 200 Kcal por barrita de uno de los cereales mas ricos y completos en nutrientes como es la avena. Carbohidratos, grasas esenciales y proteína vegetal que puedes encontrar con los siguientes sabores:

- Chocolate
- Yogurt
- Frutos rojos
- Yogurt de limón

Las encontrarás en tu tienda habitual de ciclismo y en www.genprofessional.net



226ERS cierra este 2021 un calendario triatlético de récord

Descubrimos aquí el intenso calendario que la marca de nutrición deportiva ha creado junto con las pruebas deportivas.

Por diversas razones, la marca 226ERS nació con el triatlón y en concreto, con la larga distancia. La marca siempre quiere buscar siempre la mejor nutrición e hidratación para poder rendir en una competición tan exigente. No en vano, el nombre de la marca de nutrición es el resultado de la suma de la distancia total de los 3 segmentos que suponen una prueba de larga distancia en triatlón: 4 km de natación, 180 km en bici y 42 km corriendo. Por ello, 226ERS es todo aquel que consigue ser finisher en un evento de dichas características.

226ERS ha podido cerrar un acuerdo que ha llevado a la marca de Alcoi a ser el proveedor de barritas en las siguientes pruebas del sur de Europa en este 2021:

- Club La Santa IRONMAN Lanzarote.
- IRONMAN 70.3 Marbella.
- IRONMAN Vitoria- Gasteiz
- Athletic Brewing IRONMAN Barcelona.
- IRONMAN 70.3 Barcelona.
- Zafiro IRONMAN 70.3 Alcúdia- Mallorca.
- IRONMAN Mallorca.
- Supersapiens IRONMAN Italy Emilia Romagna.
- IRONMAN 70.3 Italy Emilia Romagna.
- IRONMAN 70.3 Cascais – Portugal
- IRONMAN Cascais – Portugal
- IRONMAN 70.3 Sardegna

Dicho calendario se cerró a finales de octubre, con IRONMAN & 70.3 Cascais-Portugal, los días 23 y 24 de octubre, y IRONMAN 70.3 Sardegna que tuvo lugar el domingo 24. Más de 12.000 participantes que, entre las diferentes competiciones, han podido disfrutar de barritas de 226ERS en sus bolsas del corredor y en los avituallamientos dispuestos por cada prueba. Además, todos los participantes pueden adquirir los productos extra de la marca que necesiten en las carpas de 226ERS. De esta forma los triatletas pueden beneficiarse de productos de la máxima calidad, sin GMO's y gluten free.



¿Qué toma el triatleta Emilio Aguayo?

Tal y como él mismo ha declarado a la marca de nutrición deportiva, sus rutinas nutritivas son las siguientes:

- "Procuro una alta ingesta de carbohidratos durante la competición, aunque es muy importante entrenarlo, y me gusta cambiar de sabores para no saturar el paladar".
- "Tomo un HIGH ENERGY GEL CAFFEINE antes de la natación con mucha agua, y tras salir de la natación un ISOTONIC GEL".
- "En la bici llevo todo en los bidones (3 en larga distancia) en uno echo HIGH ENERGY GEL y en otro SUB9 RACE DAY y VEGAN GUMMY BAR, además, en el estuche aerodinámico pongo SUB9 PRO SALTS ELECTROLYTES".
- "En la carrera a pie tomo ISOTONIC GEL, entre 3-4 cada hora, de diferentes sabores".

IRONMAN
PORTUGAL
CASCAIS

IRONMAN
70.3 PORTUGAL
CASCAIS

IRONMAN
70.3 SARDEGNA
ITALY

226ERS FEED YOUR DREAMS

Polar realizó una presentación de lujo para el Grit X Pro

En exclusiva para prensa, con el nuevo reloj de Polar como protagonista.

El pasado 27 de octubre se presentó, de forma exclusiva para la prensa deportiva, el nuevo Polar Grit X Pro, una de las grandes novedades de la marca. El evento tuvo lugar en una masía en la provincia de Girona y la presentación corrió a cargo de Manu Lafora (CEO de Polar España e Italia).

En la presentación se hicieron varios recorridos para poder probar algunas de las diferentes funcionalidades del reloj. Arrancamos con un paseo a buen ritmo de 20km en bicis de Gravel, rodeando el lago para familiarizarnos con las diferentes funciones del reloj, especialmente su GPS y el resto de métricas que te permite ver el nuevo dispositivo. Dicho paseo acabó en el Club Náutico de Banyoles, donde tras cambiarnos, empezamos una actividad de orientación en Kayak por el lago de Banyoles, de casi 4 km. Y por último volvimos corriendo por diferentes pistas y senderos hasta el punto de partida, un recorrido de cerca de 5 km.

En total, tres horas realizando diferentes modalidades deportivas que nos permitieron familiarizarnos con el nuevas funciones del nuevo reloj outdoor de Polar.

Acabadas las diferentes actividades, saboreamos una deliciosa comida en la misma masía, donde pudimos acabar de comentar el funcionamiento del dispositivo y disfrutar de un excelente tiempo y unas maravillosas vistas.

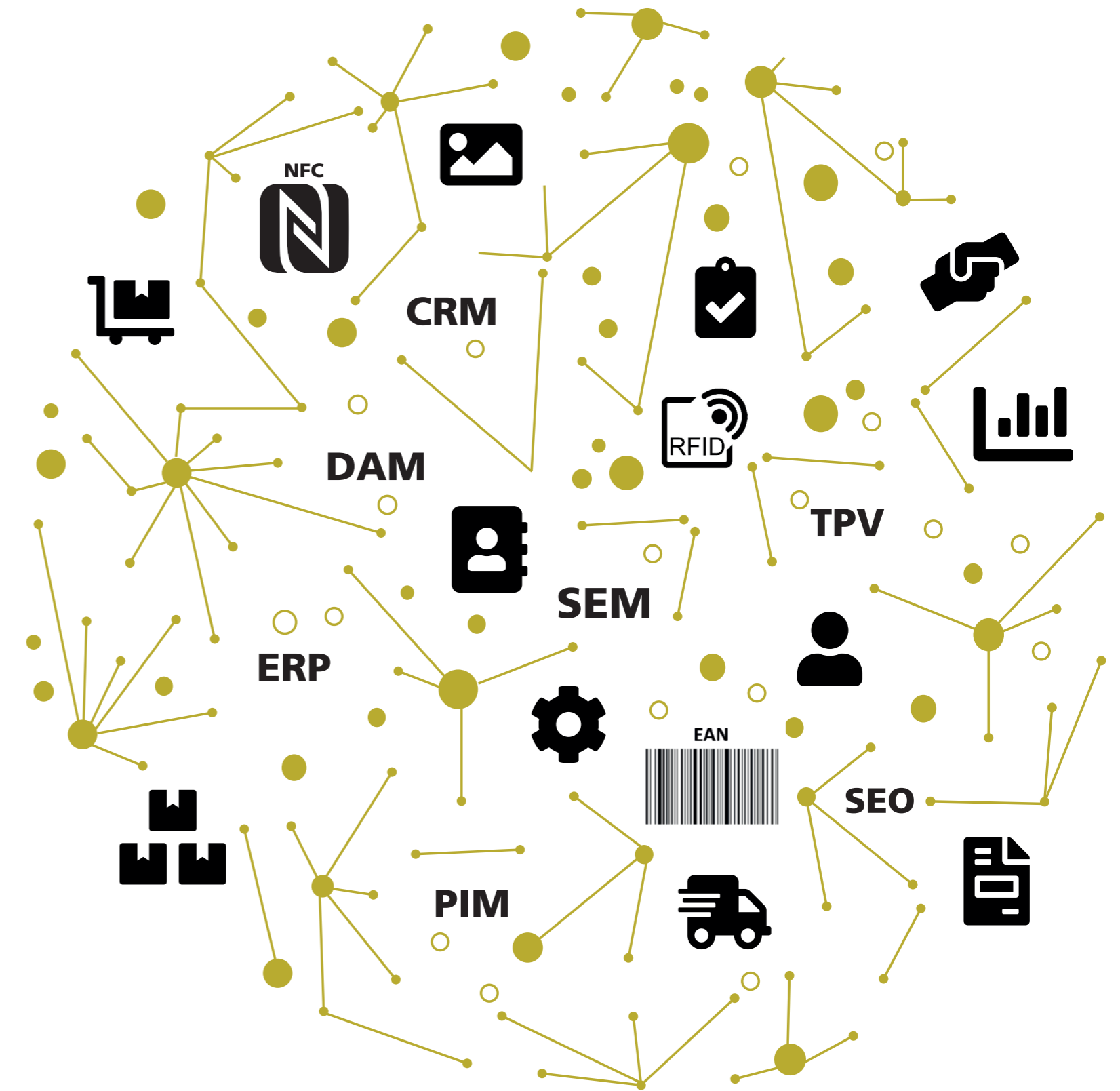
¿Qué trae de nuevo El Polar Grit X Pro?

Es un Premium Multisport Watch que incorpora las funciones más avanzadas integradas en un dispositivo robusto y con una autonomía de ultra larga duración. Elegante y robusto, ha sido diseñado con materiales Premium, lente de cristal de zafiro y cómodas correas fabricadas en FKM.



Nuevas funciones:

- Fabricado para soportar las condiciones más exigentes y testado con estándares militares (MIL-STD-810G).
- Resistente al agua (hasta 100m) y a temperaturas extremas (-20° /+50°).
- Batería de Ultra-Larga duración (hasta 40 horas de entrenamiento con GPS y registro de frecuencia cardíaca activados máx. precisión. Hasta 100 horas con los diferentes modos de ahorro de energía. Hasta 7 días en modo reloj con frecuencia cardíaca activada).
- Registro de Frecuencia cardíaca con registro de pulsaciones en la muñeca Polar Precision Prime™.
- Sistema asistido por todos los satélites GPS, Glonass, Galileo y QZSS.
- Nuevos perfiles de ruta y altimetría. Indicaciones giro a giro con Komoot.
- Análisis del rendimiento en subidas, bajadas y llanos con la función Hill Splitter™.
- Función Track Back que indica el camino de vuelta a casa.
- Posibilidad de modificar la ruta en cualquier momento si necesidad de detener el entrenamiento.
- Funciones Outdoor siempre activas con nuevas vistas siempre disponibles: brújula, coordenadas de localización, el tiempo y previsión a dos días vista, salida y puesta del sol y horas de luz.



EL ECOSISTEMA DIGITAL DEL SECTOR BIKE

PIM: Product Information Management RFID: Radio Frequency Identification EAN: European Article Number SEM: Search Engine Marketing CRM: Customer Relationship Management
 DAM: Digital Asset Management NFC: Near-Field Communication SEO: Search Engine Optimization ERP: Enterprise Resource Planning TPV: Terminal Punto de Venta

Polar Grit X Pro

La herramienta perfecta para explorar nuevas rutas con total seguridad. Es un producto muy bueno tanto para ciclistas amateurs como para aquellos que lo dan todo. Es un Premium Multisport Watch que incorpora las funciones más avanzadas integradas en un dispositivo robusto y con una autonomía de ultra larga duración.

Santafixie pasa a formar parte de AMBE

Nuevo miembro que se une a la Asociación de Marcas y Bicicletas de España (AMBE).



Cada vez son más las marcas de ciclismo que se unen a la Asociación de Marcas y Bicicletas de España (AMBE). Ahora es Santafixie la que pasa a ser nuevo miembro de la asociación.

Santafixie es una empresa dedicada al Ciclismo Urbano que nació en 2011. Es especialista y comercializa bicicletas urbanas, componentes y accesorios en más de 50 países. Y es además marca de bicicletas y componentes diseñando y ensamblando todas las bicicletas en Barcelona. Según su cofundador y CEO, Txampa: "Conocíamos AMBE desde hace tiempo, pero sinceramente

nunca le habíamos puesto cabeza y tiempo a esto. Ha sido a raíz de algunos eventos que hemos visto que era necesario estar dentro de la asociación porque el trabajo que hace es importantísimo a todos los niveles para que la bicicleta tenga más visibilidad y oportunidades. El sector de la bicicleta lo vemos cada vez mejor. Somos muy positivos aquí. Llevamos toda la vida montando en bicicleta, hemos visitado muchos países y ciudades y hemos hecho rutas en bici por todos ellos. Por suerte para nuestras ciudades la apuesta por ir quitando espacio al coche y dárselo a bicicletas y peatones es irreversible."

Unión entre AMBE y Sportalent por la profesionalización y el talento en el sector

La empresa de cazatalentos Sportalent, experta en puestos de gestión especializada en la industria del deporte en España, se ha unido a AMBE, la Asociación de Marcas y Bicicletas de España. Ambas firman ahora un acuerdo para promover la profesionalización y la búsqueda de talento en el sector.

más demandados entre las organizaciones tales como dirección general, finanzas, dirección de marketing, comerciales, logística, comunicación, transformación digital, desarrollo de negocio, internacional y ventas, entre otros.

gratuita", declaró Javier López, Presidente de AMBE. Además de la publicación de las ofertas de trabajo en la Bolsa de Empleo que AMBE pone a su disposición, este servicio incluye la publicación de la oferta en la web, redes sociales y en el boletín mensual de AMBE que reciben más de 1.300 profesionales.

Esta colaboración se centra en el impulso de la Bolsa de Empleo de AMBE y el apoyo a empresas del sector en la búsqueda de talento y de perfiles profesionales.

"La incorporación de Sportalent a la Alianza del Sector de la Bicicleta de AMBE ofrece una gran propuesta de valor para el sector y en especial para las empresas asociadas a AMBE, que tienen la posibilidad de publicar sus ofertas de trabajo en la Bolsa de Empleo de manera

Sportalent también ofrece servicios adicionales en condiciones ventajosas a aquellas empresas asociadas a AMBE que requieran de la búsqueda de perfiles concretos o de la gestión de sus procesos de selección.

El "BiciBus" escolar... ¿una pequeña y nueva revolución urbana?

Un nuevo fenómeno recorre las calles de Barcelona (y otras poblaciones ya). Si no hay carril bici, ¿porqué no formar una turba de ciclistas y llegar a las escuelas así con l@s niñ@s?



Descubrimos, asombrados, lo que podría ser una pequeña semilla revolucionaria. Una idea que funciona, y que gusta. En la calle Entença de Barcelona hay tres colegios, pero no carriles

bici. Esto ha llevado a un fenómeno en el que, por seguridad, los padres y las madres han organizado una especie de paseo masivo en bicicleta (y también algún patinete) a la escuela cada viernes por la mañana. El grupo avanza "repartiendo" a los/las pequeños/as por las escuelas, sin que ningún coche se cruce en su camino.

Cinco en bicicleta son mucho más fáciles de ver que solo uno/a; pero mientras que el grupo comenzó con cinco niños y niñas en septiembre, el grupo ha crecido a más de 100, todos y todas pedaleando junt@s en una gigantesca mancha de



DESCARGA LA APP
DE **tradebike**

Únete a nuestra comunidad de profesionales
¡Cada vez somos más!

Lee al momento las últimas noticias publicadas en nuestra web.
No te pierdas ni un detalle de la actualidad del sector Bici & Triathlon.

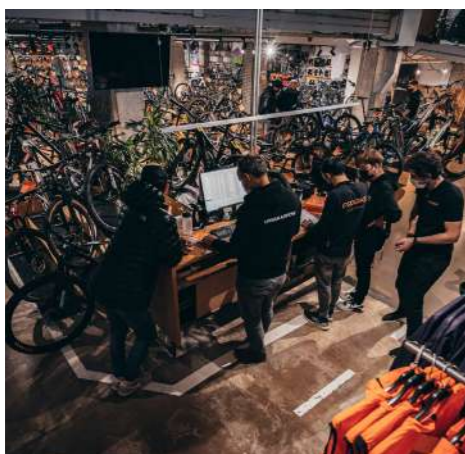
Y sé el primero en recibirlas.

Disponible para iOS y Android



Quadis compra Probike y sigue su expansión en el sector del bike

Después de comprar BiciEscapa a principios de año, Quadis compra ahora una de las tiendas más icónicas del ciclismo barcelonés.



Tras su entrada en el negocio de la bicicleta con la compra de BICIESCAPA el pasado mes de enero, QUADIS sigue con su plan de expansión en el sector del ciclismo con la adquisición de otra de las tiendas icónicas del sector, PROBIKE. La firma tuvo lugar en Barcelona.

PROBIKE, a punto de cumplir su 32º aniversario, es una de las tiendas míticas del sector. Fundada en 1989 por Pere Cahué en un pequeño local de apenas 20 m2 en la calle Laforja de Barcelona, PROBIKE supo aprovechar al máximo la llegada del MountainBike a España, y poco a poco, con una gran visión de negocio, se fue convirtiendo en una de las tiendas líderes del mercado, siendo hoy en día un claro referente tanto a nivel nacional como internacional. Con una facturación superior a los 16 millones de euros en 2020 y un crecimiento de más de un 42% versus 2019, PROBIKE ha sido una de las tiendas que mejor ha sabido aprovechar el boom del ciclismo a nivel mundial después del confinamiento.

Por su parte, QUADIS cuenta con más de 80 años en el mercado de la venta y reparación de automóviles y vehículos comerciales e

industriales. Hoy en día suma más de 100 puntos de venta y la representación de 30 marcas de automoción a través de una red de talleres y concesionarios presentes en toda España. El grupo de concesionarios asegura que es líder en la venta de vehículos eléctricos e híbridos en España. Su facturación en 2019 fue de 1.221 millones de euros.

Con la compra de PROBIKE, QUADIS refuerza su estrategia de entrar con fuerza en el sector del Bike, la venta de bicicletas y consolida su apuesta por la movilidad sostenible.

La adquisición de BICIESCAPA y, ahora, de PROBIKE, son los primeros pasos de una estrategia que contempla, a corto y medio plazo, más adquisiciones (o la apertura de nuevas tiendas) en las principales ciudades de España.

Quadis también compra Bicisport

El grupo empresarial también anunció, poco después de comprar Probike, la compra de esta otra tienda situada en el barrio del Congrés de Barcelona



Además de Probike, Escapa/Quadis también adquiere la tienda Bicisport, otra tienda ubicada en la ciudad de Barcelona, que junto a la adquisición de Escapa el pasado 2020, refuerzan la posición de la compañía en el mercado, convirtiéndose en el principal operador de bicicletas y sus componentes en España.

Para Francis López, accionista y director de Escapa: "las dos operaciones, ya cerradas, suponen un fuerte impulso para Escapa. Principalmente porque no solo nos expandimos y aterrizamos en Barcelona, sino que además doblamos nuestras instalaciones, nuestra previsión de facturación y de venta de número de bicicletas". Ahora, Escapa contará con

una mayor penetración en el territorio al pasar a disponer de cuatro puntos de venta físicos, los cuales sumarán más de 3.800m2 de superficie comercial y estarán ubicados en Barcelona, Girona y Sabadell. Con ello, la previsión es alcanzar una facturación de 34 millones de euros y vender cerca de 15.000 bicicletas. También se convertirá en el operador con el mayor stock del país y, además, ampliará su catálogo de marcas, siendo la tienda con la mayor oferta de marcas de bicicletas de España.

En lo que respecta a las plantillas, la incorporación del equipo de Probike y Bicisport llevará a Escapa hasta los 130 trabajadores. La unificación de las plantillas permitirá poner a disposición de los clientes el mejor

equipo de profesionales, manteniendo la apuesta por el talento, la formación y la experiencia como fórmula para garantizar el éxito y el crecimiento del proyecto en el futuro. Con la unión de Probike a Escapa, QUADIS logra sumar la experiencia y liderazgo de los pioneros que transformaron el sector en España. "Para nosotros es muy importante saber que Ramon Escapa y Pere Cahué creen en el potencial del proyecto y siguen tan implicados e ilusionados como el primer día" ha declarado Lluís Soler, co-CEO de QUADIS.

"Estamos muy contentos de incorporar dos empresas con un equipo de profesionales espectacular y gran reconocimiento en el sector. Seguimos invirtiendo en el modelo omnicanal para que la experiencia de compra siga siendo excelente. Nos adaptamos a nuestros clientes para que cada uno escoja qué parte del proceso quiere hacer online u offline: desde todo en la tienda donde poder ver, tocar y probar el producto, a 100% online con entrega a domicilio. Sin ninguna duda, éste es un proyecto basado en una fuerte cultura de servicio y enfoque al cliente, denominador común de QUADIS, Escapa y Probike, sin olvidarnos de una estrecha relación e implicación con los mejores fabricantes" - Pol Soler, co-CEO de QUADIS.

Entrevista



Pere
Cahué
"Alma" de
Probike

-Primero de todo, queremos felicitarte por la reciente operación con Quadis.

Muchas gracias.

-¿Qué cambiará en PROBIKE?

De momento todo continuará igual.

- ¿Seguirás vinculado al negocio?

Sí, seguiré vinculado con la misma implicación que hasta el momento.

- Cuéntanos los detalles de la operación de compra por parte del Grupo de Automoción Quadis de PROBIKE.

De entre todas las posibilidades de crecimiento que se nos han presentado, la de Quadis es la que nos ha parecido más sólida para el futuro de Probike.

- ¿Qué puede implicar la llegada de un grupo tan importante de la automoción en el sector con la compra de dos de las tiendas más icónicas del país?

Seguro que aportará un beneficio para el cliente final, porque trasladará todo su conocimiento en un sector como el de la automoción, que nos lleva muchos años de ventaja al de la bici, tanto a nivel de experiencia de venta como de posventa. Redundará en una mayor profesionalización del sector.

- ¿Cómo valoras la reciente llegada al sector del bike de diferente marcas del motociclismo (Husqvarna, Kymco, GasGas,...) a través de las e-bike?

Es normal, pues también han desarrollado vehículos eléctricos y cuentan con un gran conocimiento técnico, y evidentemente con el boom de la bici han identificado un mercado objetivo potencial.

“Estando preparados en primera línea para cuando la presión política y medioambiental, y también el cambio cultural, empujen a los ciudadanos a coger de una vez por todas la bici para desplazarse como medio habitual”

- ¿Qué tiene que cambiar en el sector de bike?

Pienso que tendemos a una concentración con modelos omnicanal muy especialistas, y comercios nicho por otro lado.

- ¿2022 será un año complicado para el sector?

Pensamos que la falta de abastecimiento de materias primas y componentes está afectando en la producción de bicicletas y puede traducirse en una contención de ventas.

- ¿Cuándo crees que se normalizarán las entregas?

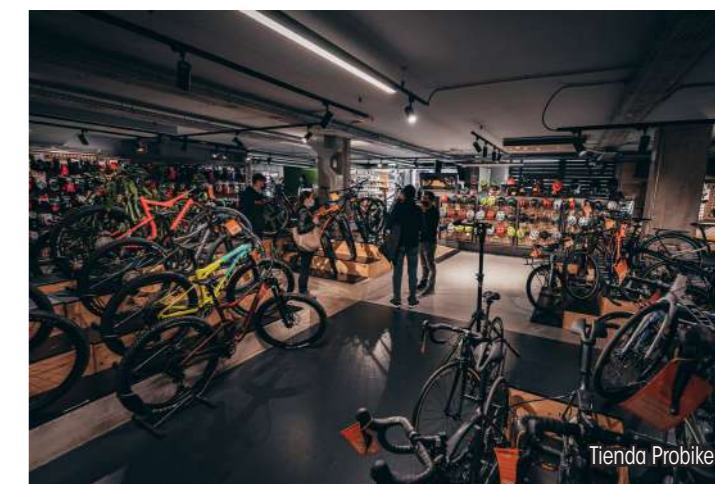
Esperemos que de cara a la gama 23 que se presentará el último trimestre del 2022.

- ¿Cuál crees que será la evolución de la bici en las ciudades?

Estando preparados en primera línea para cuando la presión política y medioambiental, y también el cambio cultural, empujen a los ciudadanos a coger de una vez por todas la bici para desplazarse como medio habitual.

- ¿Cuál crees que es el futuro del bike en España?

Muy alentador. La ratio de movilidad versus deporte es de 20 versus 80, y en Europa totalmente, al contrario, 80 movilidad contra 20 deporte. Nos podemos imaginar el largo camino de crecimiento que tenemos, lo difícil es conocer los tempos en que se producirá esta evolución.



Tienda Probike

El Smart System de Bosch para eBikes gana el Premio de la CTA a la Innovación

El premio lo atorga anualmente la Asociación de Tecnología de Consumo (CTA) y ha premiado la propuesta de Bosch que cada vez incorporan más e-bikes.



A finales de agosto acudimos a la presentación mundial del Smart System de Bosch en Alemania, del cual ya avanzábamos que se trataba de algo revolucionario y que daría mucho que hablar.

Pues ahora nos llega la noticia de que el smart system de Bosch eBike Systems ha sido premiado en Consumer Electronics Show 2022 (CES); una de las ferias de electrónica más conocidas del mundo. Bosch eBike Systems ha recibido el "CES® 2022 Innovation Awards Honoree" en la categoría "Vehicle Intelligence & Transportation".

Si en su momento no leíste nuestra entrevista a Claus Flesicher, CEO de Bosch, donde nos hablaba del Smart System, aquí puedes leerla al completo. Ahora, en declaraciones respecto al premio ganado, comenta que "El smart system combina componentes de alta calidad técnica con el mundo digital, y proporciona una experiencia individual de eBike con características digitales. Como medio de transporte inteligente y totalmente conectado, además de formar parte del Internet de las Cosas (IoT), la eBike se adaptará en el futuro a nuestro estilo de conducción, nos sugerirá nuevas rutas y nos guiará de forma segura. Aprende sobre nuestras preferencias e intereses y ofrece aún más comodidad y diversión al conducir. El premio a la innovación del CES nos anima a seguir avanzando como pioneros en el desarrollo de la eBike con más innovaciones y configuraciones, de forma decisiva en el futuro de la movilidad."

Conexión total

La clave de la experiencia de la eBike conectada es la aplicación eBike Flow. Ésta permite que todos los componentes, como la batería y la unidad motriz, se mantengan

siempre al día con actualizaciones "over-the-air" y siga desarrollándose con nuevas funciones y servicios. El smart system ofrecerá continuamente a sus usuarios más funciones y elevará así el placer de la conducción a un nivel completamente nuevo. Ya en su lanzamiento al mercado, la aplicación ofrece útiles funciones, como el seguimiento automático de la actividad, el ajuste individual de los niveles de

tecnología y diseño de productos de consumo. El jurado, compuesto por expertos de la industria, el desarrollo de software y los medios de comunicación, eligió el smart system, una nueva generación del sistema de Bosch eBike Systems, que se presentó en verano de 2021. En este proceso se tuvo en cuenta, entre otros factores, las atractivas cualidades para el consumidor, la estética, la calidad, el diseño y la funcionalidad.



asistencia y el acoplamiento con proveedores de terceros, como Apple Health. El smart system ya ha sido adoptado por varios fabricantes de eBikes desde otoño de este mismo año. El CES se celebrará en directo en Las Vegas del 5 al 8 de enero de 2022 y el sistema inteligente también se exhibirá en esta feria.

El premio es concedido anualmente por la Asociación de Tecnología de Consumo (CTA) para las innovaciones revolucionarias en

Grupo Bosch

El Grupo Bosch es un proveedor líder mundial de tecnología y servicios. Emplea aproximadamente a 394.500 personas en todo el mundo (a 31 de diciembre de 2020). Según los datos provisionales, la compañía generó, en 2020, unas ventas de 71.600 millones de euros. Sus operaciones se agrupan en cuatro áreas empresariales: Mobility Solutions, Industrial Technology, Consumer Goods, y Energy and Building Technology.



Dentsu vende el grupo RPM Sports y Mktg a la directiva liderada por Jesús García

Jesús García y la actual junta directiva toman las riendas de la renombrada RPM Sports, que también incluye el negocio editorial y pruebas como la Titan Desert o la Maratón de Barcelona.



Jesús García y la actual junta directiva han adquirido el control de RPM-Mktg, ahora renombrada como RPM Sports, que también incluye el negocio editorial y pruebas como la Titan Desert o la Maratón de Barcelona.

Es importante destacar que Dentsu ha decidido desinvertir en la industria del deporte en España y ha vendido Mktg Spain y RPM Sports al equipo directivo. El nuevo socio de referencia, con un 75% del capital, será su consejero delegado, Jesús García, que en el accionariado estará acompañado por Juan Draper y Cristian Llorens, según ha informado 2Playbook. Juan Porcar, presidente no ejecutivo, queda al margen.

La operación, en la que no ha entrado Juan Porcar, presidente no ejecutivo de la compañía, se ha financiado con fondos propios de los nuevos

accionistas. Tras la transacción, la compañía mantiene sus oficinas, marcas y estructuras en Madrid y Barcelona, aunque el negocio de Madrid ya se ha integrado en el de Barcelona.

Cabe destacar también que en la operación han entrado una serie de accionistas minoritarios vinculados al sector digital y la innovación, puesto que la compañía apostará por potenciar este aspecto, así como su internacionalización.

Jesús García ha explicado que la operación, bajo la fórmula del management buy out, se ha estado gestando durante meses. "Ha podido realizarse sin recurrir a socios financieros; es una compañía saneada y que ahora tendrá más agilidad para actuar en un mercado en el que van a haber oportunidades dentro de un proceso de concentración".

Los términos económicos de la operación no se han hecho públicos, aunque el nuevo máximo accionista del holding renombrado Experiencia Sports & Entertainment asegura que "no tiene deudas". Antes de la pandemia, el negocio agregado de la agencia Mktg y la gestora de competiciones populares RPM Sports superaba los 40 millones de euros. La plantilla está formada por 278 personas.

El equipo directivo no sólo ha comprado RPM Sports, que en 2016 se integró dentro de Mktg cuando Dentsu apostó por el deporte, sino que también se han quedado con el negocio de deporte, entretenimiento y lifestyle que en su día había construido la agencia de marketing. En este caso, se ha tratado de un carve out de las marcas Mktg Sport & Entertainment, Mktg Live y Naturact, es decir, que Dentsu consideraba que estas unidades de negocio ya no eran estratégicas dentro de sus planes en el mundo de los medios y la publicidad.

García se apoyará en Draper, al frente de las operaciones en Madrid y el negocio más vinculado al marketing, y Llorens, que ha sido promovido desde la dirección del Maratón de Barcelona a toda la oficina de Barcelona; desde ahí, se gestiona el negocio de RPM, que incluye tanto la editorial, como la agencia de viajes y la promotora de carreras populares, donde destacan los maratones y la Titan Desert.

Cristóbal Pérez es el nuevo Country Manager de Accell para España y Portugal

Cristóbal empezará a asumir de forma efectiva las responsabilidades de su nuevo cargo a finales de este mes de noviembre.



Después de anunciar que dejaba su puesto en Vic Sports la semana pasada, ahora el grup Accell Sur Europa acaba de anunciar el nombramiento de Cristóbal Pérez como el nuevo Country Manager para España y Portugal.

Cristóbal es un perfil innovador que se une a Accell tras una trayectoria exitosa que ha discurrido en diferentes sectores y actividades. Según el grupo Accell, esto ha hecho de Cristóbal un profesional adaptativo capaz de traer el cambio y el empuje necesario a Accell Sud Europe desde su puesto en España y Portugal.

Su experiencia y bagaje se han forjado en compañías muy notables como Massimo Dutti, Zara, Aprilia o, ya en el mundo de la bicicleta, junto a actores principales como Macario, ex distribuidor de Shimano, o Vic Sports. Esto habla por sí mismo de la flexibilidad de Cristóbal, un valor necesario en los días que vivimos y en los que están por venir.

Cristóbal empezará de forma efectiva a asumir sus responsabilidades en el mercado de la Península Ibérica a partir del 29 de noviembre.

Shimano duplica su facturación y su beneficio neto hasta septiembre

La multinacional japonesa de componentes de ciclismo ha facturado 2.986 millones de euros, logrando así obtener 651 millones de beneficio neto.

SHIMANO

Pese a los problemas logísticos y de producción que ha tenido Shimano, la empresa japonesa de componentes de ciclismo ha disparado sus ingresos en los tres primeros trimestres del año 2021.

La multinacional nipona ha conseguido facturar 2.986 millones de euros en el período que comprende desde enero hasta septiembre, logrando así un crecimiento del 49,6% en comparación con el mismo período del año 2020.

Respecto al beneficio neto de la empresa, Shimano tuvo ganancias por valor de 651 millones de euros, casi el doble que en el ejercicio anterior, en el que tuvo un beneficio neto de 375 millones de euros.

Si analizamos estos datos por líneas de negocio, Shimano facturó 2.410 millones de euros en ventas de componentes técnicos, un 56% más que en los primeros nueve meses del año anterior. Además, en esta línea de negocio su beneficio aumentó un 103,4%, situándose en 678,3 millones de euros.

En su división de pesca, especialmente fuerte en Estados Unidos, la multinacional registró

unas ventas por valor de 573 millones de euros, lo que supone un incremento del 27,6% respecto al mismo período del año anterior.

Según ha explicado Shimano en un comunicado, en Europa y Estados Unidos la vacunación y, consecuentemente, la reanudación de la actividad económica, han contribuido a que se haya recuperado el gasto individual.

Contrariamente, en su mercado principal, Japón, el negocio continúa con un impacto negativo, principalmente por las medidas que ha adoptado su Gobierno con el objetivo de frenar la pandemia provocado por el Covid-19.

Los ingresos de Dorel Sports se estancaron antes de la venta a Pon Holdings



A lo largo del tercer trimestre, los ingresos de Dorel Sports se estancaron. Esto sucedió antes de que el grupo holandés Pon Holdings comprara el grupo empresarial y se convirtiera

en el mayor gigante de la industria del bike. Dorel Industries informó de unas ventas de 304 millones de dólares en su división Dorel Sports en su tercer trimestre fiscal de este año, una disminución del 0,6% sobre las ventas en el mismo período del año pasado.

Pon Holdings acordó comprar la división por 810 millones de dólares. Actualmente,

se espera que la venta se complete en el primer trimestre de 2022. Dorel Sports incluye Cannondale, GT Bicycles, Schwinn, Mongoose, Caloi y otras marcas de bicicletas. "La demanda del consumidor de todas las bicicletas se mantuvo alta, sin embargo, las interrupciones de la cadena de suministro y la escasez de componentes afectaron las ventas durante el trimestre", dijo la compañía.

Sube y sube: Fox Factory continúa con récords de ventas trimestrales



Por quinto trimestre consecutivo, Fox Factory registró sus ingresos más altos en un trimestre fiscal para su tercer trimestre. Este mayo de 2021

informábamos de unas ventas sin precedentes para la marca, subiendo un 85%.

Ahora, las ventas fueron de 347,4 millones de dólares, en comparación con 261 millones de dólares en el mismo período del año pasado. "A través de pura perseverancia, el equipo global de Fox ha logrado un quinto trimestre consecutivo de ingresos récord, a pesar del impacto disruptivo de la pandemia en las cadenas de suministro globales, la inflación y la disponibilidad laboral", dijo Mike Dennison, director ejecutivo de FOX. Las

ventas en el grupo de deportes especializados de Fox, su división de productos para bicicletas, fueron de \$ 159 millones, un aumento del 48% en el trimestre, mientras que las ventas en su grupo de vehículos motorizados fueron de \$ 188 millones, un aumento del 23%.

No olvidemos las palabras, casi proféticas, del director general Mike Dennison, que aseguró que "es demasiado pronto para hablar de 2023, pero la demanda seguirá superando la demanda de todo lo que podemos ver."

NO ESTÁS SOLO

Adhiérete a la Asociación Española del Comercio Minorista Especializado de la Bicicleta



Visita www.atebi.es para más información

Accell Group presenta su nueva directora para la cadena suministro

Francesca tiene una experiencia de más de 25 años en el sector empresarial y, en especial, en el de la automovilística.



Accell Group N.V. (Accell Group) acaba de anunciar que el Consejo de Supervisión tiene la intención de nombrar a Francesca Gamboni como Directora de la Cadena de Suministro (CSCO) y miembro del Consejo de Administración. Después de efectuar el nombramiento formal, Accell Group convocará una Junta General Extraordinaria (EGM) virtual de accionistas el 15 de diciembre de 2021, durante la cual los accionistas serán informados oficialmente sobre el nombramiento propuesto.

Francesca tiene una carrera de más de 25 años en el sector empresarial, y mucha en el sector de la automoción. Desde 2016, Francesca ha sido Vicepresidenta Senior de

Cadena de Suministro Global en Stellantis (la combinación del antiguo Grupo PSA y Fiat Chrysler) con sede en París. En este cargo, ha impulsado la innovación y gestionado una compleja cadena de suministro y planificación de ventas y operaciones a nivel mundial en un contexto desafiante.

Antes de unirse a Stellantis Francesca ocupó el cargo de Directora de Cadena de Suministro y Operaciones Corporativas de la Región Nórdica en L'Oreal. Desde 2009 hasta 2013 se desempeñó como Vicepresidenta de Cadena de Suministro en Renault-Nissan, cubriendo Logística Postventa, Operaciones y Suministro Entrante.

Garmin acelera notablemente su crecimiento durante los dos primeros trimestres y frena en el tercero

El fabricante de dispositivos para la práctica deportiva ha incrementado un 27% su facturación durante los nueve primeros meses del año, pero ha tenido un frenazo considerable en el tercer trimestre.

GARMIN™

Garmin continúa acelerando, pero su ritmo de crecimiento empieza a frenar. La multinacional americana ha cerrado su período entre enero y septiembre con incremento considerable tanto en términos de facturación como de beneficio neto.

Por un lado, el fabricante de dispositivos para la práctica deportiva ha incrementado un 27% su facturación, situándose en los 3.591,2 millones de dólares, frente a los 2.835,2 millones del mismo período del año anterior.

Por otro lado, la empresa americana ha obtenido un beneficio neto de 796,1 millones de dólares frente a los 658,8 millones del mismo período de 2020, lo que supone un incremento del 20,8%.

Pese a la gran aceleración de Garmin, el ritmo de crecimiento ha empezado a frenar en el tercer trimestre del año. En este período de

2021, la facturación se situó en 1.192 millones de dólares, lo que supuso un crecimiento del 7% en comparación con el tercer trimestre del ejercicio anterior, mientras que las ganancias fueron de 259 millones de dólares, frente a 313,4 millones del tercer trimestre de 2020. Desde la empresa creen que este frenazo se debe al pinchazo división outdoor, pero, de cara a 2021, Garmin ha revisado al alza sus previsiones para el cierre del ejercicio y espera facturar 4.950 millones de dólares, lo que significaría un crecimiento del 17% en comparación con 2020.

Por sectores, el fitness representó un ingreso de 1.063 millones de dólares, suponiendo un crecimiento del 26% interanual. Pese a ello, este sector también notó el frenazo durante el tercer trimestre, en el cual ingresó 342,3 millones de dólares, un 4% más que en el mismo período del año pasado. El sector del outdoor obtuvo un crecimiento del 26% respecto al año anterior en los primeros nueve meses del año, logrando unos ingresos de 903,7 millones de dólares, pero sus ingresos descendieron un 3% en el tercer trimestre del año, situándose en 323,9 millones de

dólares. Por último, en estos nueve meses la división náutica se ha consolidado como el tercer negocio principal de Garmin, con unos ingresos de 486,2 millones de dólares y un crecimiento del 40% interanual.

Por mercados, Garmin ha registrado un crecimiento del 26% en el mercado americano, logrando facturar 1.723,4 millones de dólares. En cambio, este mercado también se vio frenado en el tercer trimestre del año, en el cual registro un crecimiento del 10%, situándose en 573,3 millones de dólares.

Igual que sucedió en Estados Unidos, el crecimiento en Europa, Oriente Próximo y África (Emea) fue superior en los dos primeros trimestres que en el último. Entre enero y junio, el crecimiento de Garmin fue de un 28%, facturando 1.330 millones de dólares, mientras que en el tercer trimestre fue de un 10%, situándose en 442,6 millones.

En el caso de Asia Pacífico (Apac), la facturación en los dos primeros trimestres ascendió un 28%, hasta 537 millones de dólares; sin embargo, cayó un 2% en el tercer trimestre, en el cual facturaron 172 millones.

ELITE
RIZER
simulador de pendiente con dirección

STEP UP YOUR RIDE

distribuido por

COMET

elite-it.com

La tienda Seral Bike se une al proyecto Trek Partner Store

La tienda de Arganda del Rey acaba de renovarse física y digitalmente, y ahora también formará parte de las tiendas Flagship de Trek.



Seral Bike es una tienda de Arganda del Rey que acaba de renovarse físicamente y también digitalmente, ya que han estrenado nueva página web. Además, la tienda ahora pasa a formar parte del proyecto de tiendas Flagship de la marca Trek.

El pasado 9 de agosto Seral Bike abrió sus puertas convirtiéndose en la undécima tienda Trek flagship de España. Tras más de tres años formando parte de la familia Trek, tanto Seral como Trek, dan un paso más en su relación y se unen al proyecto de tiendas Partner Store de la marca.

En palabras de Alberto y Sergio, los propietarios: "Para nosotros trabajar con Trek ha sido una evolución natural. Primero comenzamos con una relación comercial, como cualquier otro negocio, pero enseguida nos dimos cuenta

de que estábamos en la mejor marca en el momento adecuado. Ahora ya no solo somos socios comerciales sino que además nos consideramos parte de la familia de Trek y lo nuestro es una simbiosis".

La nueva tienda de 200m2 cuenta con toda la esencia de las tiendas Trek. En ella encontrarás una cuidadísima puesta en escena, una amplia selección de todas las categorías de bicicletas de la marca: carretera, urbanas, eléctricas, montaña, infantiles, etc., así como todo el universo Bontrager y un taller especializado.

Con esta apertura, Trek continúa con su estrategia de ofrecer la mejor experiencia de la marca a través de los mejores distribuidores. Puedes visitar la nueva tienda Trek Seral Bike en Avenida de Madrid 25, Nave A2 en Arganda del Rey, Madrid.

KBIKE inaugura su tercer establecimiento Specialized en la Comunidad de Madrid

Con este tercer establecimiento, situado en Colmenar Viejo, KBIKE confía en poder superar los 4 millones de facturación para este 2021 y situar el objetivo para 2022 en 5 millones de facturación.



La cadena de tiendas madrileña KBIKE especializada en ciclismo, acaba de inaugurar su tercer establecimiento SPECIALIZED Brand Store en la Comunidad de Madrid. Colmenar Viejo ha sido el lugar elegido para crear un nuevo espacio 100% dedicado a la marca americana. "Nuestra vinculación con SPECIALIZED a través de nuestras tres tiendas Brand Store nos permite competir en primer nivel con la mayor calidad de productos y

servicios añadidos para todo tipo de ciclistas", nos comenta su CEO, David Díaz.

"Cubrir el área de la Sierra Norte de Madrid es el objetivo gracias a un nuevo espacio dotado de todas las comodidades de las que dispone el Centro Comercial donde está situada", añadía Díaz. El nuevo espacio dispone de 300 m2 de exposición más taller especializado multimarca para que los fans de la S rasgada disfruten de la

mejor experiencia de compra posible. Además de haber comenzado un nuevo servicio con Specialized que nos brinda la posibilidad de trabajar mejor cualquier tipo de mantenimiento y reparación para estar al máximo nivel en cuanto a mecánica y rapidez de servicios.

Con este tercer establecimiento KBIKE confía en poder superar los 4 millones de facturación para este 2021 y marcar el camino hacia el objetivo de la empresa situada en 5 millones de facturación para 2022.

"Estamos seguros de que nuestra filosofía de servicio y especialización es perfecta para nuestro modo de ver el negocio en un mercado cada vez más técnico y exigente", comentaba Díaz. El CEO se muestra optimista ante la nueva colección SPECIALIZED 2022, que aunque aún llega muy despacio debido a algunos retrasos en la cadena de suministros, viene cargada de novedades de alto impacto que volverán a ser referencia para todo el sector.

ASEGURA STOCKS Y FLUJO DE CLIENTES CON LA RED LÍDER EN CICLISMO



Más de 100 tiendas y talleres confían en los servicios de Bicimarket para competir con los grandes operadores sin perder su independencia.

Únete ahora y haz crecer tu negocio

bnk



¡PRUÉBALO 1 MES GRATIS!

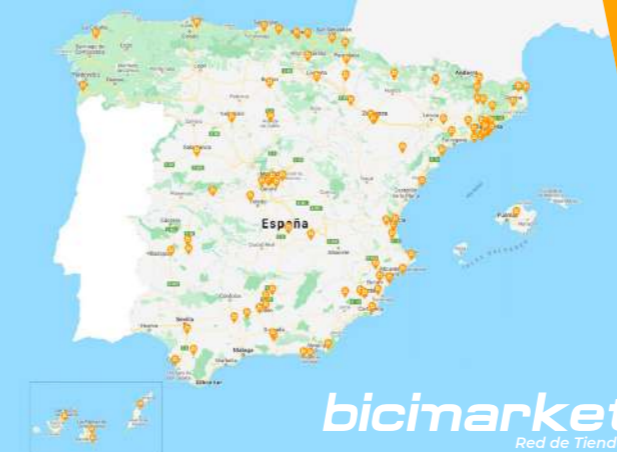
Hasta el 30-11-2021. ¡Infórmate!

Accede a la mayor central de compras sin implantaciones ni compras mínimas

Capta de nuevos clientes con acciones segmentadas multicanal

Consigue ingresos adicionales con el servicio Click&Collect

¡SIN CUOTA DE ADHESIÓN!



bicimarket
Red de Tiendas

E-RIOT TRAIL

E-RIOT TRAIL
ADVANCED



SUPER FIT
by GHOST



GHOST