

tradebike & tri

bike & triathlon community

#38



El Urban

sigue creciendo

Entrevista a...

Will Butler-Adams, CEO de Brompton

Bike Data

Se disparan las eBikes





8



58



70



74

sumario

4 **Bike Data**

Las eBikes superan los 2 millones de bicicletas vendidas en Europa en 2017

8 **A fondo**

El Urban encuentra en las eBikes un gran aliado.

16 **Capital Humano**

Entrevista a Will Butler-Adams, CEO de Brompton

22 **Bikes**

A prueba: Berria Belador Disc

32 **Complementos**

Las novedades en textil, cascos y calzado que nos trae el 2019

48 **Componentes**

Nueva App de Shimano para mejorar la experiencia encima de una eléctrica

58 **Eventos**

Últimas novedades Sea Otter Europe y Festibike

64 **Digital**

La competición llega al ciclismo virtual

66 **Bikecracia**

ATEBI coge impulso

70 **Punto de venta**

Inauguración Trek Castelldefels

74 **Divertimento**

Visita a Volata Café

78 **En la contra**

Bike Friendly: ser o no ser

tradebike & tri

bike & triathlon community

Nº38 FEBRERO 2019

PORTADA

Foto: Moustache

EDITA:

Sport Panel, S.A.
c/ Camp, nº 56 - 08022 Barcelona
Tel: 93 253 03 11

EDITOR:

Jaume Ferrer
jferrer@tradebike.es

DIRECTOR:

Toni Amat
toni@tradebike.es

REDACCIÓN:

Pol Figueras
pol@tradebike.es

Raul Bernat
raul@tradesport.com

MAQUETACIÓN:

Adriana Puerto
adriana@sportpanel.es

ESTUDIOS DE MERCADO:

Laura Planagumã
estudios@sportpanel.es

COLABORADORES:

Jaume Piguillem, Pancho Pi-Suñer,
Adrià Julià, M. A. Bolaños,
Albert Valero, Ignacio Peralta,
Rafel Herrero, Álvaro Vidal,
Dani Barrañón

ADMINISTRACIÓN:

Isabel Bové
isabel@sportpanel.es

PROCESO DE DATOS:

Gescode, s.l.
gescode@gescode.es

INTERNET:

www.tradebike.es
Depósito legal: B-14427-2013

IMPRESIÓN:

Gráficas Gómez Boj

PROVEEDOR TECNOLÓGICO:

Revolumentia S. L.

DISEÑO GRÁFICO:

Bep Febrer



@tradebike



Jaume Ferrer
Editor
jferrer@tradebike.es

El oxígeno que aporta el boom de las bicicletas eléctricas, acompañado de un aceptable avance de las urbanas, está ayudando a mitigar la ralentización de las dos grandes categorías

WIN WIN

2019 arranca con muchas dudas. 2018, pese a la buena marcha de algunas categorías, ha sido un año complejo para el sector. El fuerte crecimiento experimentado por el bike en los últimos años ha dado paso a dos años de un brusco -y previsible- frenazo que está conllevando una larga lista de daños colaterales, especialmente entre las tiendas. El oxígeno que aporta el boom de las bicicletas eléctricas, acompañado de un aceptable avance de las urbanas, está ayudando a mitigar la ralentización que sufren las dos grandes categorías del sector, pero no impide que, a nivel global, se haya iniciado una reestructuración claramente marcada por las nuevas políticas de las marcas.

El bike sigue muy alto, más de lo que hace una década muchos podrían imaginar, pero como en todo, lo difícil no es llegar, sino mantenerse. La crisis fue un aliado perfecto porque, casi sin quererlo, disparó la práctica y las ventas, pero paradójicamente, una vez superada, al bike le está costando mucho seguir avanzando.

2019 será un año de retos. Retos y oportunidades. Y muchas de estas oportunidades pasan irremediadamente por estrechar las relaciones entre marcas y tiendas. Las sinergias y, sobre todo, las comunicaciones. Compartir información siempre ha sido un valor muy apreciado, y tal y como están las cosas, no aprovechar las herramientas que nos permiten hacerlo es casi un sacrilegio. Información es poder. Y compartirla es doble poder. Las nuevas tecnologías nos brindan a un coste muy razonable conocer mejor el entorno en el que nos movemos. Y el conocimiento siempre se traduce en mejoras. A todos los niveles.

A otro nivel, es obvio que existen ferias donde compartir. Y en ellas podemos sentarnos a hablar. Incluso podemos intentar adivinar qué buscan nuestros clientes potenciales, pero compartir va mucho más allá de un café y cuatro palabras en Sea Otter o en la renacida Festibike. Compartir hoy día en el sector del bike debería significar, automatizar la comunicación bidireccional. Win

Win que dicen los expertos. Tiendas y marcas tendrían que estar compartiendo información sobre miles de cosas, desde tendencias hasta ventas pasando, lógicamente, por perfiles de consumidor. Pero también deben ir de la mano a la hora de potenciar los servicios, de apostar por la omnicanalidad, de mejorar el asesoramiento y la personalización, de buscar alternativas para mejorar la experiencia del cliente.

No será fácil conseguir ritmos de crecimiento como los que se lograron hace 5 ó 6 años, en plena crisis, pero existen oportunidades más que suficientes como para subir el puerto a buen ritmo. Las eBikes, las Urban, el Gravel, el cicloturismo, una cultura de movilidad sostenible cada vez más afianzada... hay muchos universos con los que crecer. Pero hacerlo dependerá de que tiendas y marcas vayan hacia la misma dirección juntas. La verticalización de las marcas líderes es inevitable, pero las tiendas que sigan ofertando multimarca solo podrán desarrollarse con cultura digital, compartiendo información y, por ende, negocio.

opinión



Toni Amat
Director
toni@tradebike.es

Este año damos un paso más, incorporaremos importantes herramientas que permitirán hacer un seguimiento constante de la evolución del mercado

Importantes novedades para 2019

Contento de volver a estar en Tradebike! Han sido tres años en los que volví a mi anterior profesión, director comercial internacional. Tres años que me han permitido volver a viajar por medio mundo como responsable comercial de una marca, estar en contacto con muchos mercados diferentes, volver a vivir en persona las problemáticas y desafíos de la distribución, del retail, el e-commerce... y siempre relacionado con el bike, el triatlón y el running, mi pasión. En definitiva tres años muy intensos e interesantes que me han permitido "ponerme al día otra vez" desde una perspectiva diferente a la del medio de comunicación.

Este es el primer número del año, un año lleno de novedades tanto a nivel comunicación como de información de mercado.

A nivel de comunicación ampliamos a 8 los números en nuestra revista, con dos números especiales para dar cobertura a las tres grandes ferias del año (Sea Otter, Eurobike y Festibike), ediciones que

repartiremos también en los certámenes. Aprovecho para comentar un importante dato, hoy en día el número de personas que descargan y leen la revista a través de nuestro newsletter, www.tradebike.es, Issuu, LinkedIn o redes sociales ya más que duplica la edición print; pero es importante comentar también que la edición print es leída de 3 a 5 personas de media cada ejemplar. Así mismo seguimos creciendo y potenciando nuestro Social Media.

Respecto a la información de mercado: ya tenemos acabado el cuarto Informe Anual del Bike, lo que nos permite tener un histórico y un evolutivo de todos los parámetros analizados en el mismo durante estas temporadas.

Este año damos un paso más, incorporaremos importantes herramientas que permitirán hacer un seguimiento constante de la evolución del mercado. Por un lado "El Clima Empresarial de Sector del Bike", una herramienta muy valorada que ya reali-

zamos para el sector del deporte en general desde hace años, y que nos permite "palpar" trimestralmente la evolución del mercado, a través de consultas periódicas a los principales actores del sector (fabricantes, marcas, distribuidoras, tiendas, agentes y financieras). Las principales conclusiones del Clima empresarial de sector del Bike serán publicadas trimestralmente en nuestros medios.

A medio plazo, también estamos trabajando en el DATA-BIKE, la primera herramienta colaborativa que trimestralmente nos permitirá hacer el seguimiento del Sell-in en Bicicletas a nivel nacional. Esta herramienta la desarrollamos durante todo el 2018 para el sector del Padel y actualmente ya está en pleno funcionamiento.

Estoy convencido que estas novedades tanto a nivel de comunicación como de informaciones de mercado serán de gran ayuda para el sector.

Lo dicho, ¡contento de volver a Tradebike!

Las eBikes superan los 2 millones de bicicletas vendidas en Europa en 2017

En los últimos 10 años, en Europa se ha pasado de vender menos de 100 mil bicicletas eléctricas a más de 2 millones. Un indicador de la buena salud del sector eléctrico.

Los últimos datos publicados por la Confederación Europea de la Industria de la Bicicleta (CONEBI) confirman el gran peso en el sector que tienen las bicicletas eléctricas, segmento ya imprescindible para el buen funcionamiento económico del Bike. Una dada a la que no se puede dar la espalda lo ratifica: en los últimos 10 años, en Europa, se ha pasado de vender 98.000 bicicletas eléctricas a 2.088.000.

Las ventas de bicicletas eléctricas, ¿sin techo?

En los últimos 10 años, en Europa, se ha pasado de vender 98.000 bicicletas eléctricas a más de 2 millones. En 2014 se vendieron 1.139.000 unidades; en 2015, 1.364.000; en 2016, 1.667.000; y en 2017, 2.088.000. Esta cifra supone un crecimiento medio del 23,2% anual en los últimos cuatro años.

En Alemania se vendieron 720.000 bicicletas eléctricas, una cifra que supone el 34,5% de las ventas totales en Europa. El segundo país con más consumidores fue Holanda, con 294.000 unidades vendidas, una cifra que supone el 14% del total. El tercer país con más consumidores fue Francia, con 255.000 unidades vendidas, una cifra que supone el 12,2% del total. El cuarto fue Bélgica, con 218.000 unidades vendidas, cifra que supone el 10,4% de las ventas. En este ranking, España se encuentra lejos de la producción de Alemania, Holanda, Francia o Bélgica. En cifras, se encuentra muy lejos del podio ya que se vendieron más de 72.000 unidades, cifra que supone tan solo un 3,45% de las ventas totales europeas.

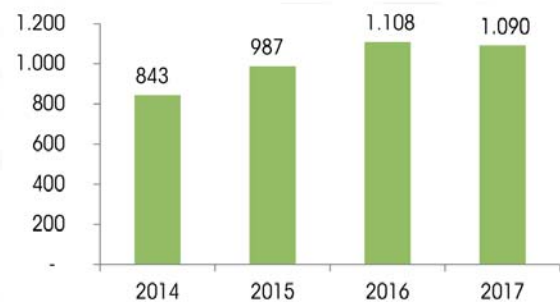
Destaca el caso de nuestros vecinos: en Francia las ventas de bicicletas eléctricas se incrementaron un 90%, con casi 255.000 unidades vendidas. El caso

alemán también es muy interesante: pese a que entre 2016 y 2017 las ventas totales de bicicletas disminuyeron en un 5%, las de bicicletas eléctricas aumentaron un 19%.

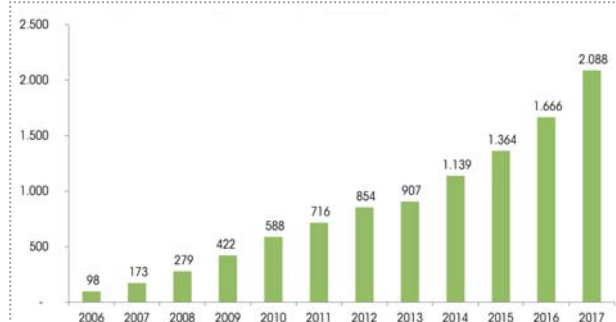
La producción de bicicletas eléctricas no para de crecer

La producción de bicicletas eléctricas en Europa disminuyó un 1,6% entre 2016 y 2017. Durante este primer periodo se produjeron 1.108.000 bicicletas mientras que durante el siguiente se fabricaron 1.090.000 unidades. Sin embargo, a pesar de esta pequeña bajada, que en unidades solamente corresponde a 18 mil bicicletas menos, la cifra sigue siendo muy superior a los años 2014 y 2015, en los que se produjeron 843.000 y 987.000 bicicletas eléctricas, respectivamente. Así, entre el 2014 y el 2017, la producción de eBikes se ha visto incrementada en 247.000 unidades, lo que representa un porcentaje de un 29,3%.

Producción EPAC en la Unión Europea (x 1.000). Evolución entre 2015 y 2016: 12,98%



Ventas de EPAC (EU 28 - 1.000 unidades) 2006 - 2016. Las ventas a los consumidores incluyen IVA



Año	Ventas EPAC (x 1.000)	Evolución (%)
2006	98	-
2007	173	76,53
2008	279	61,27
2009	422	51,25
2010	588	39,34
2011	716	21,77
2012	854	19,27
2013	907	6,21
2014	1.139	25,58
2015	1.364	19,78
2016	1.666	22,13
2017	2.088	25,30

Con Cetelem

Que no pare tu negocio.



Dispara tus ventas ofreciendo financiación

Ofrecer a tus clientes **el pago aplazado** es un motivo de peso para que digan sí a una compra.



Cuenta con un proceso 100% online

Con la **Firma Digital** la subida de documentación desde la web, el proceso es **rápido y sin papeleos**.



Si también quieres ofrecer **financiación en tu e-commerce**, tienes nuestra plataforma **e-CreditNow**: 100% segura y fácil de integrar.



Y cuenta siempre con **nuestro asesoramiento** para **sacarle el máximo partido a la financiación**: diseño de plan de márketing, posicionamiento de la financiación en tienda/web, formación continua a los vendedores, etc.

Más de 600 establecimientos/ecommerce de bicicletas como el tuyo ya confían en Cetelem, **¿te apuntas? Entra en www.cetelem.es/comercios e infórmate**



Además en Cetelem actuamos bajo el **compromiso del Crédito Responsable** con **transparencia, flexibilidad y cercanía**.

Las tres S triunfan: Shimano, Spiuk y Specialized lideran los rankings de imagen de marca y rentabilidad

La imagen de marca y la imagen de empresa en el sector Bike es una de las cuestiones fundamentales que Sport Panel analiza por cuarto año consecutivo. Este informe ya se viene realizando desde 1990 y de forma anual en el sector multideporte. A continuación, explicamos la metodología y detallamos el líder por cada categoría. Este informe es una pequeña muestra de lo que incluye el Estudio.

El estudio de imagen de marca pretende facilitar cada año a las empresas un análisis evolutivo de la notoriedad de las marcas por cada uno de los 24 principales productos seleccionados y un ranking de las cuatro grandes categorías (bicicletas, componentes, electrónica y complementos/accesorios). El estudio de imagen corporativa, analiza a través de 5 variables estudiadas, las relaciones comerciales entre tiendas y las 55 principales empresas proveedoras del sector Bike.

Para la obtención de los datos cualitativos de la imagen de marca y de empresa se realizó una encuesta a partir de mediados de 2018, de la que se obtuvieron respuestas de una muestra (aleatoria y estratificada) que corresponde a la opinión de propietarios de 1.048 comercios (puntos de venta) lo que representa el 33,92% del total de comercios, incluido las Grandes Superficies de deporte y responsables de compra de las principales cadenas.

Esta muestra se pondera al total del universo de comercios deportivos de ciclismo (3.090 a día uno de enero de 2018). El informe se realiza siguiendo el método Panel sobre una muestra estadísticamente representativa, con un nivel de confianza del 95% y un margen de error del +/-3,2% en variables cualitativas. Está incluida la venta a través de comercios especializados en Bike, y también tiendas multideporte, cadenas y grandes almacenes que también comercializan ciclismo.

1.-Estudio de Imagen de Marca por líneas de producto

Este estudio tiene como finalidad analizar la evolución de la imagen de marca utilizando para ello el análisis en profundidad de los 24 productos considerados básicos dentro del sector del Bike. Para obtener la imagen de marca se preguntó al comercio: "Indique para cada una de las distintas categorías de productos, las tres mejores marcas para usted, independientemente de si trabaja o no con ellos, de su volumen de ventas o rentabilidad".

BICICLETA	COMPONENTES	ELECTRÓNICA	COMPLEMENTOS - ACCESORIOS
BICICLETAS DE MONTAÑA	CUADROS	CICLOCOMPUTADORES	MOCHILAS HIDRATACIÓN - ALFORJAS
BICICLETAS DE CARRETERA	LLANTAS - RUEDAS	PULSÓMETROS	HERRAMIENTAS Y BOMBAS
BICICLETAS DE TRIATLÓN	CUBIERTAS - NEUMÁTICOS	GPS	CASCOS
BICICLETAS URBANAS	AMORTIGUACIONES		GAFAS
BICICLETAS ELÉCTRICAS	GRUPOS		TEXTIL
BICICLETAS INFANTILES	FRENOS		CALZADO
	SILLINES		NUTRICIÓN
	MANILLAR - TIJA - POTENCIA		

En las tablas que se facilitan a continuación se indica la marca líder resultante por cada categoría.

1.1.-Imagen de Marca por categoría: Bicicletas

	MARCA	CASOS	%	% COBERTURA
BICICLETAS DE MONTAÑA	SCOTT	686	8,69	23,78
BICICLETAS DE CARRETERA	SPECIALIZED	618	8,32	21,78
BICICLETAS DE TRIATLÓN	SPECIALIZED	476	9,34	22,00
BICICLETAS URBANAS	MEGAMO	569	8,70	22,27
BICICLETAS ELÉCTRICAS	SPECIALIZED	629	9,08	23,28
BICICLETAS INFANTILES	CONOR	929	14,32	35,11

Este cuadro muestra la marca líder (más nombrada) en cada una de las diferentes categorías de bicicletas (montaña, carretera, triatlón, urbanas, eléctricas e infantiles). En el estudio se incluye para cada categoría el ranking de marcas, las veces que ha sido mencionada y en qué posición (1º, 2º o 3º), dato que nos permite conocer como han sido catalogadas las marcas por los puntos de venta. El estudio cuenta con el análisis de 84 marcas de bicis de montaña, 79 de carretera, 55 de triatlón, 89 de urbanas, 81 de eléctricas y 64 de infantiles. A parte, también se obtuvo un ranking global con las marcas más mencionadas en la suma de todas las categorías.

1.2.-Imagen de Marca por categoría: Componentes

	MARCA	CASOS	%	% COBERTURA
CUADROS	SPECIALIZED	499	9,11	23,11
LLANTAS - RUEDAS	MAVIC	1.370	20,42	51,47
CUBIERTAS - NEUMÁTICOS	MAXXIS	1.695	21,86	60,11
AMORTIGUACIONES	FOX	2.418	38,04	91,21
GRUPOS	SHIMANO	2.681	40,73	97,38
FRENOS	SHIMANO	2.674	41,41	96,88
SILLINES	SELLE ITALIA	1.559	23,21	58,11
MANILLAR - TIJA - POTENCIA	RITCHEY	840	13,76	34,67

Este cuadro como el anterior muestra la marca líder (más nombrada) en cada una de las diferentes categorías de componentes. El estudio cuenta con el análisis de 78 marcas de cuadros, 57 de llantas, 38 de neumáticos, 15 de amortiguaciones, 7 de grupos, 18 de frenos, 44 de sillines y 59 de manillares, tijas y potencias. También se obtuvo el ranking global de componentes, las marcas más mencionadas en la suma de todas las categorías.

1.3.-Imagen de Marca por categoría: Electrónica

	MARCA	CASOS	%	% COBERTURA
CICLOCOMPUTADORES	CATEYE	1.429	26,47	56,77
PULSÓMETROS	POLAR	1.479	29,95	64,08
GPS	GARMIN	2.087	42,17	89,72

Este cuadro muestra la marca líder (más nombrada) en cada una de las diferentes categorías de electrónica. El estudio cuenta con el análisis de 27 marcas de ciclocomputadores, 14 de pulsómetros y 14 de GPS. A parte, también se obtuvo un ranking global con las marcas más mencionadas en la suma de todas las categorías.

1.4.-Imagen de Marca por categoría: Accesorios

	MARCA	CASOS	%	% COBERTURA
MOCHILAS DE HIDRATACIÓN - ALFORJAS	CAMELBAK	1.684	32,54	70,88
HERRAMIENTAS Y BOMBAS	GIYO	799	13,01	30,27
CASCOS	SPIUK	814	11,18	29,23
GAFAS	SPIUK	1.015	17,21	39,39
TEXTIL	SPIUK	650	9,07	25,08
CALZADO	SHIMANO	1.298	20,05	49,69
NUTRICIÓN	NUTRISPORT	745	13,07	30,89

Este cuadro muestra la marca líder (más nombrada) en cada una de las diferentes categorías de accesorios. El estudio cuenta con el análisis de 48 marcas de mochilas de hidratación y alforjas, 52 de herramientas y bombas, 68 de cascos, 43 de gafas, 81 de textil, 32 de calzado y 47 de nutrición. También se obtuvo el global de accesorios y las marcas más mencionadas en la suma de todas las categorías.

1.5.-Otros análisis realizados por categorías (marcas más rentables y mejores perspectivas de crecimiento a medio plazo)

Por cada una de las tres grandes categorías mencionadas anteriormente (bicicletas, componentes y accesorios) se han realizado otros análisis como el de rentabilidad y proyección de futuro (a medio plazo). Estableciendo rankings de las 50 primeras marcas por cada categoría, información que permite ver con qué proyección de futuro ven los comerciantes cada marca. Estos análisis se han realizado preguntando al punto de venta:

1.-"Indique para cada una de las distintas categorías de productos, las tres marcas más rentables para su negocio".

	MARCA	CASOS	%	% COBERTURA
BICICLETAS	CONOR	717	9,20	24,14
COMPONENTES	SHIMANO	2.416	30,42	81,35
ACCESORIOS	SHIMANO	536	6,96	18,60

2.-"Indique para cada una de las distintas categorías de productos, las tres marcas con mejores perspectivas de crecimiento en los próximos años".

	MARCA	CASOS	%	% COBERTURA
BICICLETAS	ORBEA	823	11,24	27,71
COMPONENTES	SHIMANO	1.989	29,98	72,88
ACCESORIOS	SPIUK	512	8,19	20,03

Los cuadros muestran las marcas líderes (más nombradas) en cada una de las diferentes categorías.

Nota: El "%" indica la cuota de citaciones de la marca sobre el total de respuestas. El "% cobertura" indica el porcentaje de citaciones sobre el total de comercios (puntos de venta).

2.-Estudio de Imagen Corporativa

La imagen corporativa de las empresas se obtiene mediante el mismo cuestionario de la encuesta de la imagen de marcas.

En este caso se preguntó a los propietarios o responsables de compras de los comercios y responsables de grupos de compra y cadenas que nos indicaran con qué empresas trabajan (de un listado de 55 empresas). Seguidamente se les preguntó, para cada una de las empresas proveedoras con las que nos indicó que trabajaba:

"Puntúe de 0 (muy malo) a 10 (muy bueno) los siguientes aspectos:"

A- Red de Ventas (Representante o responsables de ventas con las que trata)

B- Puntualidad en la recepción de los pedidos

C- Corrección entre los pedidos comprados y servidos

D- Servicio técnico y postventa (reclamaciones, cambios de género, ayuda técnica, merchandasing...)

E- Su relación comercial en general (facturación, formas de pago, administración, atención telefónica...)

EMPRESA	PUNTUACIÓN
BLUE FACTORY TEAM, S.L.U.	8,27

En este cuadro se indica la empresa que ha obtenido la mejor nota media, con una valoración de 8,27 sobre 10. En este mismo estudio se analiza la cobertura de las 45 principales empresas proveedoras, el ranking de estas y el análisis de cada una de las cinco variables analizadas, pudiendo llegar al detalle de las puntuaciones obtenidas en cada una de ellas y su significación.

Comercialización del Estudio Anual de Imagen Corporativa e Imagen de Marca del Bike

Sport Panel comercializa el Estudio completo, realizando una personalización para cada marca y analizando sus resultados en una presentación ad-hoc, más de 150 páginas de información que permiten conocer con detalle la percepción de cada una de las diferentes 45 principales empresas proveedoras del sector del ciclismo en España. También llega al máximo detalle de todas las marcas que se comercializan en nuestro país por categorías.





El Urban encuentra en las eBikes un gran aliado

Las soluciones Urban ya plantan cara a los medios de transporte convencionales con sus múltiples soluciones en forma de bicicletas y patinetes. Aún lejos de Europa, crece la importancia del ciclismo urbano gracias, en buena parte, a la bicicleta eléctrica.

Las Urban y las eBikes ya forman parte de nuestras vidas. En España se vendieron 119.245 bicicletas de ciudad en 2017 (sell-out), cifra que supone un crecimiento del 5,2% en comparación con el año anterior y una cuota del 10,7% del mercado. En cuanto a bicicletas eléctricas, se vendieron 72.025 unidades, una cifra que supone un crecimiento del 78,86% en comparación con el año anterior. Pero este dato representa solo un 6,5% de la cuota del mercado. Así lo manifiestan los últimos datos publicados por AMBE y Sport Panel. Las conclusiones son obvias: se ha incrementado el uso de la bicicleta en las ciudades para desplazamientos cotidianos y para ir al trabajo o al centro de estudios, así como se han consolidado las eBikes.

Sin embargo, las cifras todavía son muy pequeñas respecto a los países punteros de Europa y la gama de bicicletas urbanas es la que más potencial de desarrollo tiene en España. Y, como hemos dicho, el crecimiento es sólido: es un mercado en plena expansión. Este hecho se debe a varios motivos, en especial al hecho de ayudar a tener una buena salud o de apostar por una movilidad sostenible.

El papel de la administración

Año tras año, las ciudades apuestan por adaptarse a los ciclistas y por promover el uso de la bicicleta como medio de transporte y, además,



surgen muchas iniciativas interesantes por parte de las diversas administraciones en favor de ésta. En muchos aspectos se ha dado un paso adelante, como el Bicing en Barcelona que incluye ya una importante flota de bicicletas eléctricas. Queda claro, por lo tanto, que la bicicleta contribuye a la salud y a la calidad de vida. Es un método de transporte genial para descongestionar las ciudades. Hay que conseguir más infraestructuras como carriles bici o aparcamientos y hay que dificultar -sí, tal cual- el uso del vehículo propio en la ciudad. Además, las empresas tienen que ser "bike friendly", algo que se debe fomentar también desde la administración. En este último aspecto entran en juego las Cargo Bikes, muy consolidadas en países como Holanda o Alemania.

No obstante, a diferencia de otros países de Europa, la bicicleta se percibe en España como un método por hacer deporte y no cómo un transporte para el día a día. Es algo que vemos diariamente en nuestra manera de hacer: el ciclismo urbano tiene muchos obstáculos.

Uno de los problemas más importantes con el que se encuentra el ciclista urbano es el tema de los robos. Hay muchísimas iniciativas para evitar que te quiten la bicicleta, como por ejemplo el BiciRegistro o el BiciBox, o simplemente puedes evitarlos comprando buenos y resistentes can-

dos. Estamos totalmente desprotegidos ante la gran cantidad de hurtos que hay, y ello acaba provocando que la gente, en ocasiones, pierda la fe en desplazarse en bicicleta por la imposibilidad de aparcar una bici decente en la calle. Además, en todas las ciudades en general, faltan párquines dignos para bicicletas.

Al fin y al cabo, el tema de los robos propicia que no se venda la gama alta ni la eléctrica y que el usuario de la bicicleta apueste por una bicicleta de gama muy baja o de segunda mano. El tema de los accidentes tampoco ayuda: la pelea coche - ciclista - peatón sigue muy vigente.

La estética, tendencia principal

En las calles se ven todo tipo de bicicletas a parte de las MTB o las de Road tradicionales, desde las Urban o las de Gravel hasta las Fixies. Estas últimas son prácticas, simples, ligeras, requieren poco mantenimiento y son muy visuales.

El cliente del Urban, como el del Bike en general, es cada vez más exigente. Busca un producto funcional y con una estética especial acorde con el modo de vida que está llevando. No solo se busca un vehículo práctico, sino también una máquina bonita y exclusiva. La tecnología también empieza a jugar su papel en este sector y el cliente busca que las Apps y los dispositivos móviles sean adaptables a la bici.

“El Urban es un mercado en plena expansión, en especial por el hecho de ayudar a tener una buena salud o de apostar por una movilidad sostenible”



El estilo Fixie ha calado parcialmente, sobre todo entre la gente joven, quienes buscan bicicletas de todos los estilos con diseños que van desde lo clásico a lo extravagante. En este sentido, es lógico que la personalización también sea una tendencia. Si hablamos de complementos y de seguridad, se buscan cascos que no lo parezcan, que sean cómodos, ligeros y que tengan estilo, y a la vez que sean funcionales incorporando luces o elementos reflectores.

En cuanto a textil, se busca ropa que sea visual y de calidad, con diseños avanzados. En este sentido, cada vez hay más marcas que apuestan por prendas diseñadas para ir en bici, pero con un look urbano, son prendas cómodas, prácticas y colores sobrios o retos y suelen tener detalles técnicos como las costuras planas, el corte trasero alargado, paneles laterales o tiras reflectantes traseras. Los candados cada vez más sofisticados y luces inteligentes e intermitentes son también una tendencia. También se demandan infinidad de bolsas, mochilas y alforjas para transportar carpetas u ordenadores, o para llevar las pertinencias de todo el día, también de la rutina post-work.

Las plegables también son tendencia entre el público con más poder adquisitivo y de más edad. Estas últimas se pueden guardar fácilmente en casa, en el trabajo y permiten la intermodalidad. Son quizás las más prácticas para la ciudad. Se ha demostrado que funcionan a la perfección y que son de gran utilidad y comodidad.

Las eBikes: el futuro ya está aquí

No nos debemos olvidar de las eléctricas, la gran tendencia urbana. Son una gran solución para no llegar sudando al trabajo y además, dan un plus en aceleración y velocidad muy necesario en según qué ciudades con una orografía complicada y con mucho tráfico. Hay momentos en los que se tiene que conseguir mantener el ritmo de los vehículos para no tener un serio problema.

“El cliente del Urban es cada vez más exigente. Busca un producto funcional y con una estética especial acorde con el modo de vida que está llevando”

Las tendencias en cuanto a eléctricas pasan por la estética, la calidad, la manejabilidad y la comodidad. La batería tiene que estar integrada en el cuadro.

Es esencial que las bicicletas eléctricas vengan equipadas con buenos componentes y que tengan las últimas características tecnológicas. En este caso, una gran autonomía es esencial, al igual que el tamaño y el peso de estas no debe ser disparatado.

El único problema que tiene la eléctrica es que es una bicicleta que difícilmente se puede aparcar en la calle si no es con muchos elementos en seguridad.

El Urban Style, sin freno

El Urban Style sigue dando pasos enormes en el mundo del ciclismo para afianzarse como una línea fuerte de textil y complementos. Las marcas trabajan en productos con diseños muy técnicos y que prioricen la seguridad, la comodidad, el estilo casual y la sostenibilidad. El Cycling Urban Style está en auge en nuestro país. Cada vez hay más marcas que están apostando por una tendencia que integra deporte y moda urbana. En este sentido, la demanda es proporcional al crecimiento del ciclismo urbano, hecho que sin duda alguna augura un futuro próspero para este sector.

El BMX sigue a su ritmo

El freestyle sigue ganando adeptos. Cada día hay más practicantes y más competiciones de este deporte. El BMX es una tendencia al alza a nivel nacional e internacional y, a día de hoy, está viviendo un buen periodo, pero sigue siendo un segmento muy pequeño dentro del sector ciclista.



Better bike, better life

La nueva UM4+ es una versátil e-bike para el día a día de la ciudad que elimina el estrés de tu rutina diaria.

TREK

TREKBIKES.COM

La Brompton Electric llega a España

La nueva bicicleta eléctrica de Brompton ya está disponible en España. La novedad de la marca británica para la temporada 2019 ya se comercializa en las 12 tiendas Brompton Electric oficiales. Un modelo novedoso, pensado para su uso en la ciudad proporcionando una solución inteligente para afrontar los problemas de movilidad que experimentan las grandes urbes hoy en día. Además de su motorización, la Brompton Electric destaca por su agilidad y funcionalidad, siendo plegable en apenas 20 segundos ocupando solo un tercio de su tamaño. De esta manera, se resuelven problemas de almacenamiento y de posibilidad de robo, ya que se puede guardar en cualquier lugar de forma segura.

Para desarrollar la Brompton Electric, la marca británica se ha asociado con Williams Advanced Engineering, negocio de Ingeniería y tecnología del Williams Group que incluye el equipo de Fórmula1 Williams Martini Racing, y ha creado la eBike más compacta del mercado. La bicicleta está disponible con 2 o 6 velocidades, con un peso de entre 13,7 kg y 14,5 kg respectivamente, y cuenta con una batería de 2,8 kg que viene dentro de una bolsa hecha a medida. La ubicación de la batería, en la parte delantera de la bicicleta, es estratégica, ya que con un solo clic se puede quitar. Además, incorpora un sensor de torsión y cadencia para permitir un soporte suave, continuo y eficiente de energía. En la bolsa de la batería también se pue-

den cargar otros dispositivos como un teléfono, una tablet o hasta un ordenador portátil mientras se está en movimiento. La batería de 300 Wh permite una autonomía de hasta 80 km, depende de los 3 modos de asistencia eléctrica utilizada, y se carga al 100% en apenas 4-5 horas. Además, la bicicleta cuenta con Bluetooth y la propia marca está desarrollando una App para ofrecer una experiencia totalmente conectada y proporcionar datos del viaje.

En palabras de Will Butler-Adams, CEO de Brompton Bicycle, la Electric ha sido desarrollada adaptándose a las necesidades del mercado español y, en concreto, de sus urbes más importantes como Barcelona, Madrid, Valencia, Sevilla o Zaragoza: *"Nos hemos esforzado por crear el producto más versátil del mercado atendiendo a la necesidad de contar con una bicicleta eléctrica que el usuario pueda llevar siempre consigo, solucionando así el problema de no querer dejar una eBike tan valiosa en la calle"*.



**WILL BUTLER-ADAMS,
CEO BROMPTON BICYCLE**

“Ha sido fundamental entender y adaptarnos a las necesidades específicas de la comunidad ciclista española, que para Brompton es una de las más queridas e importantes”

La nueva referencia en seguridad de Riese & Müller

A partir de este 2019, el fabricante alemán de bicicletas eléctricas Riese & Müller será la marca pionera en equipar sus modelos con una luz trasera y una delantera en sus modelos. De momento se aplicará en las bicicletas Homage y Delite. Otra mejora que aplicará la marca alemana será el ajuste estándar de las luces de circulación diurna en todas las gamas de modelos. El Bosch eBike ABS será opcional en todos los modelos.

En palabras de Markus Riese, fundador y Director General de Riese & Müller, "un alto nivel de seguridad y comodidad son criterios prioritarios para una bicicleta eléctrica". Riese ha comentado también que "nuestras tecnologías están ayudando a los pasajeros a sentirse seguros en todas las condiciones climáticas y al usar todas las funciones de seguridad relevantes".

Markus Riese ha querido comparar la bicicleta con cualquier otro automóvil, ya que "la luz delantera y la luz trasera son tecnologías relacionadas con la

seguridad que todos conocen cuando conducen un automóvil. Ahora los estamos incorporando en nuestro sistema "Control Technology" de nuestras bicicletas eléctricas. Estas luces mejorarán la seguridad de los ciclistas en las bicicletas eléctricas. Combinado con el Bosch eBike ABS opcional, pretendemos ofrecer una de las bicicletas eléctricas más seguras del mercado".

La nueva tecnología desarrollada por Riese & Müller no solo ofrece a los pasajeros una visibilidad considerablemente mejorada en la oscuridad o en condiciones climatológicas adversas, sino también que la función de luces intermitentes integradas también otorgue a los pasajeros la opción de atraer activamente la atención de otros usuarios de la carretera.



Ebroh Pasione, la bicicleta eléctrica urbana más completa

Las bicicletas eléctricas siguen creciendo en términos de ventas gracias a sus numerosas ventajas. Después de las eBikes, el segmento que más crece es el de las Urban, ya que cada vez se está extendiendo más su uso para moverse por la ciudad de manera respetuosa con el medio ambiente. En pos de unir ambos tipos de bicicletas en una sola, Ebroh amplió la gama con su modelo Pasione, una bicicleta eléctrica pensada para Urban con un funcional diseño, ya que es plegable, y equipada con componentes de alta calidad.

Ideada y fabricada al completo en Alemania, la Pasione funciona mediante un motor Bafang de 36V y 250W tipo Brushless con doble sensor Hall y una batería Samsung 36V 8,7 AH capaz de proporcionar una autonomía entre 30 y 45 km. El Curtis multifuncional KD21C muestra el indicador de la batería, la relación de potencia del motor, la velocidad de conducción, el kilometraje de conducción, la potencia, etc. En lo relativo al cuadro y sus componentes, la fibra de carbono Toray T800 atribuye solo un 1 kg de peso al chasis de la Pasione, mientras que los componentes de alta calidad son las ruedas CST de 20", los frenos Shimano M315 de disco y cambio Shimano Sora R3000 de 9 velocidades. En total, la Pasione pesa 13,7 kg y se trata de un modelo compacto que gracias a su asistencia motorizada se convierte en una bicicleta ideal para moverse por la ciudad de manera sostenible.





Moustache: la solución para dejar el coche en el garaje

La compañía francesa empezó con Greg y Manu al frente. Ahora, un equipo humano de 80 personas trabajan codo a codo para producir algunas de las mejores eBikes del mercado.

Deja el coche en el garaje. Con esta consigna nació Moustache Bikes, una compañía gala fabricante de bicicletas eléctricas que, tras 8 años de historia, se ha convertido en una de las marcas de referencia dentro de un segmento en auge como es el de las bicicletas eléctricas. Fueron solamente dos personas quienes iniciaron el proyecto, Manu como desarrollador y Greg como comercial. Y, tras el esfuerzo de año tras año, diseñando, creando y fabricando bicicletas con altas prestaciones, Moustache cuenta hoy en día con un equipo humano de 80 personas, que trabajan conjuntamente para desarrollar y producir algunas de las mejores eBikes del mercado. Y, con la inestimable ayuda de un tal Julien Absalon... puede que su nombre os suene.

Poco ha cambiado en la filosofía de Moustache. O más bien nada. La bicicleta eléctrica sigue siendo su producto mágico, y la mejor aliada para dejar el coche en el garaje, convirtiéndose en una alternativa sostenible y amigable para moverse por la ciudad. Y es que, según Moustache, la bicicleta eléctrica genera un sinfín de oportunidades, proporcionando al usuario nuevas experiencias, nuevos horizontes y, también, nuevos ciclistas. El

“Para Moustache, la bicicleta eléctrica genera un sinfín de oportunidades, proporcionando al usuario nuevas experiencias y nuevos horizontes”

rango de posibilidades que ofrecen las eBikes no tiene límites.

En la primera propuesta que lanzó Moustache, su gama inicial incluía 7 bicicletas. Ahora, los modelos se han ido reproduciendo y mejorando hasta llegar a 55. Un amplio espectro de bicicletas eléctricas para cualquier finalidad: usar durante la semana para desplazarse al trabajo o ir de compras, disfrutar de un excelente paseo por las tardes o durante el fin de semana e incluso dar caña por senderos y montañas como lo harías con una bicicleta tradicional, sin ningún tipo de limitación. Moustache es sinónimo de diversidad en su gama con un denominador común: atención, pasión y convicción en cada uno de sus modelos.

Un nombre revelador

Hay pocas cosas más francesas que un buen moustache. Pero su nombre, a pesar de revelar sus orígenes galos, tiene un significado holísticamente ciclista. Como afirman desde la propia marca, el bigote está ligado desde hace mucho tiempo a la historia de la bicicleta, debido a que la forma del manillar se asimila a la típica morfología de un moustache. Para la compañía francesa, sus mani-



llares son innovadores y pueden ser considerados como la reinterpretación contemporánea del famoso manillar moustache. ¿Por qué romper con la tradición? Cada bigote es único, cada moustache tiene un fuerte carácter, y las bicicletas de Moustache, también.

Moustache tiene una visión muy particular de la bicicleta eléctrica, como medio de transporte que representa una increíble oportunidad para seguir avanzando en el uso de las bicicletas. No solamente para, como presumen desde Moustache, para dejar el coche en el garaje. Sino una visión distinta: contemporánea, agradable e innovadora. En Moustache, la bicicleta no elige al usuario. La fuerza de la empresa está basada en sus personas, y por eso el usuario elige la bicicleta. Moustache pone en el centro de sus prioridades la sonrisa que aseguran unas bicicletas únicas y que asocian con armonía diseño, comodidad y ergonomía.

Un producto puro

Moustache tiene una gama estructura en 5 familias para todos los usos: ciudad, urbano, paseo, montaña e infantil. Un portfolio de modelos que no cierra la puerta a nadie, y se dirige a cualquier tipo de ciclista. Moustache pone énfasis en las posibilidades que proporcionan las bicicletas eléctricas y para ello fabrica modelos para cualquier rango de edad.

En sus modelos, Moustache aplica los conceptos más innovadores para que el pedaleo de una de sus bicicletas se convierta en una experiencia única. Los motores de sus eBikes son íntegramente Bosch, garante de rendimiento, calidad y servicio, condiciones imprescindibles en cualquier produc-

to Moustache. La diversidad de los motores Bosch se adaptan perfectamente a las necesidades de las bicicletas eléctricas, por lo que depende del segmento, el modelo vendrá equipado con un tipo u otro de Bosch.

Moustache tiene una visión muy particular de la bicicleta eléctrica, como medio de transporte contemporáneo, agradable e innovador

Pero si en algo destacan las bicicletas de Moustache con respecto a sus principales competidores es gracias al sistema Hidden Power. Esta tecnología abre aún más puertas a las posibilidades que ofrecen Moustache, y ha tenido una muy buena acogida entre los usuarios. Hidden Power se trata del uso de una batería Bosch estándar, que se puede intercambiar fácilmente con la mayoría de las bicicletas del mercado. ¿Qué te permite? Inter-

cambiar baterías para equilibrar su autonomía, ir de vacaciones al extranjero y poder alquilar una batería gracias a su condición de producto estándar. Además, la facilidad de uso permite instalar y extraer sin complicaciones la batería.

A diferencia de una MTB tradicional, una eMTB puede ir más rápido en las subidas y superar porcentajes mucho más escarpados. Pero también ir más rápido en llano... y en los descensos. Con numerosos ensayos, Moustache ha encontrado los límites de los amortiguadores del mercado y ha desarrollado su propia solución para un funcionamiento adaptado a las capacidades de sus eMTB. El objetivo de Grip Control es el de garantizar un equilibrio óptimo de la bici en las sucesiones de curvas, mantener el balance incluso en las subidas más escarpadas y asegurar el agarre de la rueda trasera en subidas o descensos.

Finalmente, la última innovación de la compañía gala se encuentra en sus potencias Quick-Park, que permiten plegar el manillar 90° en cuestión de segundos y ganar hasta un 50% de espacio. Tres sencillos pasos son suficientes para aplicar esta tecnología, mediante una palanca situada en la potencia que la permite girar hasta 90°.

Moustache llegó al mercado ciclista con un objetivo muy claro: dejar el coche en el garaje. A simple vista, no es algo difícil de lograr. En pleno siglo XXI las alternativas son muchas, y desde Moustache apostaron por la bicicleta eléctrica. Algunos años después no solamente han alcanzado el objetivo, sino que su pasión y su convicción por el ciclismo les han acreditado como uno de los mejores fabricantes del mundo de bicicletas eléctricas... solamente dejando el coche en el garaje.



Will Butler-Adams

CEO Brompton Bicycle

Brompton nació con una misión clara: cambiar la forma de vivir en las ciudades creando un producto que aumenta el sentido de libertad. Su producción y ensamblaje Made In London es totalmente artesanal, lo que permite un mayor control de la calidad en sus bicicletas. Su originalidad y funcionalidad ha llevado a las Brompton a traspasar fronteras, manteniendo el Reino Unido como mercado principal, pero con una importante presencia en muchos países de Europa, de entre los cuales se encuentra España, Asia y los Estados Unidos.

BROMPTON

“Si vas a utilizar la bici cada día, debe ser parte de ti”

Háblanos un poco sobre los orígenes e historia de la marca.

Andrew Ritchie, estudiante de Ingeniería Industrial en Cambridge, al finalizar la universidad empezó con un negocio de jardinería que fue un desastre. Sin embargo, siguió dándole vueltas a sus ideas, y un día usando una bicicleta plegable, pensó que su diseño era muy mejorable y podía ser mucho más funcional. Empezó a hacer su propio diseño, trabajando durante más de un año en nuevas formas de plegar la bicicleta, mediante la rueda trasera, la ubicación de la cadena, etc. El piso donde Ritchie estuvo trabajando en el nuevo diseño se encuentra frente a una iglesia, la “Brompton Oratory Church”: de ahí nace el nombre de la marca. Al principio, contactó con una importante marca de bicicletas del Reino Unido exponiéndoles sus diseños e ideas, pero la propuesta no llegó a buen puerto, y siguió probando con otros. Finalmente, después de cinco años, decidió alquilar un pequeño espacio con un partner, y empezar a producir por su cuenta: fabricaron y vendieron 400 bicis en dos años. Pero Ritchie se dio cuenta que necesitaba financiación para poder empezar a fabricar y vender correctamente, y tardó 6 años en conseguir los medios para poner en marcha la marca Brompton.

¿Cuál es la filosofía que Brompton quiere plasmar en sus bicicletas?

Nuestra filosofía es la de tener la determinación y la independencia para diseñar nuestras propias bicicletas, pensando en los usuarios, los clientes; no en los inversores. Brompton proyecta sus prototipos de manera totalmente autónoma, con su capital privado, y manteniéndose fieles a sus convicciones sobre las necesidades del usuario, sin importar lo que dicta la moda o las tendencias, que a menudo suelen carecer de funcionalidad.

¿En qué se diferencia Brompton de las otras marcas?

Nuestro interés es fabricar y diseñar bicicletas útiles que formen parte de la vida del usuario, que se puedan utilizar cada día, no una vez al mes. En el siglo pasado, las bicicletas se utilizaban como medio de transporte, pero a partir de la década de los 50 los coches reemplazaron las bicicletas, relegándolas a un medio de transporte considerado para pobres. Lo importante entonces era poder presumir de un buen coche y, de esta manera, se creó un modo de vida menos saludable. La bici que Ritchie diseñó nos da más libertad y nos permite cambiar el modo en que la gente vive en la ciudad; integrándose en su vida y haciéndolas más saludables, más sostenibles y, en definitiva, más felices.

¿Cuáles son los principales mercados de Brompton?

En Brompton exportamos el 80% de nuestra fabricación. El Reino Unido es el principal mercado para la marca. En Europa, los principales mercados son España, Alemania y Benelux; en Asia son Japón y Sur de Corea, y Estados Unidos es un mercado muy grande para nosotros. Sin embargo, también tenemos una importante presencia en Singapur, Tailandia, Francia, Italia... Por suerte, nuestro mercado es muy diverso y estamos en muchos países: esto diversifica nuestros riesgos.



¿Cuáles son los próximos pasos de la marca?

Nosotros no somos una empresa de ciclismo. En Londres, solo el 4% de población son ciclistas, pero el 99% sabe ir en bicicleta. Nuestra oportunidad no es con los ciclistas, son el 95% de la población que sabe ir en bici pero elige el Metro para moverse por la ciudad. La gente no conoce los múltiples beneficios de la movilidad en bicicleta. Brompton es una empresa que se focaliza en la vida urbana, hay que comunicar y enseñar a cambiar la manera de vivir, y nosotros los hacemos mediante una bici.

¿Qué novedades en cuanto a productos ha lanzado Brompton para el 2019?

Este año hemos lanzado nuestro primer modelo eléctrico, hemos estado 6 años en el desarrollo de esta bicicleta eléctrica y hemos invertido dos millones y medio de libras. Brompton tiene 40 años de historia, y ahora tenemos interés en los próximos 40, invertimos mucho dinero en nuevas ideas y fabricar mejores bicis para que cada vez más gente la utilice como medio de transporte. A mí, por ejemplo, me gustaría ofrecer una bicicleta eléctrica plegable de menos de 10 kg, pero en estos momentos la tecnología de las eBikes todavía no lo permite. Hemos llegado a la máxima ligereza utilizando los mejores materiales y componentes, y esperamos mejorar todavía más los materiales, las baterías, ... Hay que seguir evolucionando el producto para que sea lo más útil posible para el ciudadano.

“En Londres, solo el 4% de población son ciclistas, pero el 99% sabe ir en bicicleta. Nuestra oportunidad es con el 95% de la población que sabe ir en bici pero se desplaza en Metro”

¿A nivel Urban, cuáles son las novedades y tendencias más importantes?

Para mí, lo más importante es que los gobiernos, por primera vez en generaciones, se han dado cuenta que el modo de vida actual no es saludable, la salud de la población está empeorando muy rápido (sedentarismo, sobrepeso, stress...) y que no dispone del dinero suficiente mantener la sanidad, los últimos 10 años se han dado cuenta que hay una relación directa entre salud y el dinero que tienen para destinar a la sociedad. Es



necesario cambiar nuestro estilo de vida, en especial los jóvenes. Solamente cogiendo la bicicleta en vez del coche mejoramos nuestra salud, la calidad del aire... La ciudad está interconectada y debemos pensar en un modo de vivir mejor, para nuestra salud y calidad de vida.

¿De dónde sale la idea de bicicletas personalizadas y de lanzar ediciones especiales?

La verdad es que inicialmente solo teníamos un modelo, pero en España, por ejemplo, no se necesita guardabarros en la bici, en Japón tienen una posición diferente encima la bicicleta por su morfología más pequeña, en Alemania la gente prefieren colores verdes y negros, en Corea les gusta el amarillo y el rosa, ... Al principio teníamos que hacer producciones específicas para los diferentes mercados, ya que eran distintos tanto el consumidor como su uso, hasta la legislación. Para adaptarse a ello, teníamos que fabricar diferentes bicicletas. Como tenemos más de 40 mercados diferentes, fabricamos 60 bicis distintas, desde los primeros años habíamos decidido ser muy flexibles en la fabricación, para adaptar cada bici a su usuario: si vas a utilizar la bici cada día es parte de ti, es como la ropa, para eso damos a los clientes la oportunidad de personalizarla a su manera de ser, a sus gustos.

¿Cuál es vuestra política de fabricación?

Para fabricar bicicletas, necesitas gente especializada, un equipo profesional con recursos y unas buenas instalaciones. Hace tres años invertimos mucho dinero para mudarnos, pasamos de 3 mil metros cuadrados a 12 mil en la nueva planta de fabricación. Hoy tenemos una capacidad de producción de 100 mil bicis al año, este año fabricaremos un total de 50 mil. Nuestra manera de medir

el éxito es como podemos cambiar la manera de vivir en la ciudad, me da igual qué cantidad fabricamos, pero si conseguimos cambiar su modo de vida de la gente a más saludable, nosotros seguiremos fabricando. No tenemos interés en vender algo que no resulta útil, pero sí tenemos la ambición de incrementar la fabricación para que más gente pueda acceder a la libertad del ciclismo en la ciudad con Brompton.

En España habéis cambiado el sistema de distribución, ¿cuál es este nuevo sistema?

La manera de vender está cambiando, tienes que tener más cerca al cliente. Coincidiendo con el incendio que sufrió el almacén de Bike Tech, después de unos años en los que hicieron una gran labor, decidimos cambiar el sistema en España y compramos su fondo de comercio (distribución) para gestionarlo nosotros directamente.

Sabemos de los exclusivos eventos de Brompton, ¿de dónde surge la idea de organizar este tipo de carreras, en las que por ejemplo los participantes deben ir en traje?

Fue una idea nacida en España, y de hecho se celebró la primera carrera en España en 2006. Pensábamos que era interesante tener un evento para enseñar a la gente como son las bicicletas Brompton. La primera edición se celebró con 60 participantes, la segunda con 140... y ahora son 14 carreras en el mundo, con más de 70.000 mil participantes y un público de 200.000 espectadores, con premios para el hombre y la mujer más rápidos, más originales, ... la vida tiene que ser divertida, y disfrutarla. Por eso queremos mostrar a la gente que el ciclismo no solamente es para profesionales, que es para todo el mundo: es una carrera para recordar que la bici es para todos.

El sector opina...

Las eBikes siguen sin freno en Europa... y también en España

Como indican las estadísticas del informe anual de CONEBI, se vendieron más de 2 millones de eBikes en Europa en 2017. Un crecimiento a nivel continental y nacional.

1. ¿Qué valoración hacéis de la temporada 2018?
2. ¿Cómo se presenta el sector y cuál es la previsión de ventas para 2019?
3. ¿El segmento de las eBikes se ha estabilizado o siguen entrando nuevas marcas?
4. Ante la reciente polémica de la implantación de un seguro obligatorio para las eBikes, ¿veáis con temor la posibilidad de un frenazo en las ventas?



**ULRICH
MÜLLER**

RIESE & MÜLLER

1. La temporada 2018 ha sido muy buena para Riese & Müller a nivel global y en España hemos incrementado por encima del crecimiento del mercado de las ebikes nuestro volumen de ventas.

2. Para la temporada 2019 esperamos un crecimiento también importante en nuestro sector y por ello nuestra previsión de ventas es también de crecimiento tanto a nivel global como en España. En enero 2019 nos hemos trasladado a nuestra nueva fábrica en Mühlthal, cerca de Frankfurt, donde podemos doblar la capacidad de producción actual.

3. Al ser el segmento que más crece, las tiendas en Alemania por primera vez han facturado en 2018 más con las Ebikes que con las bicis convencionales, seguirán entrando nuevas marcas y las marcas actuales ampliarán su oferta de Ebikes. Riese & Müller decidió en 2013 solo fabricar Ebikes.

4. Una implantación de un seguro obligatorio para las eBikes o pedelecs que son asistidas hasta los 25 Km/h evidentemente sería un frenazo en las ventas y por ello finalmente el Parlamento Europeo ha votado a favor de excluir a las bicicletas de pedaleo asistido de la obligatoriedad de circular con seguro a terceros.

“Por primera vez, en Alemania las tiendas han facturado más en 2018 con las eBikes que con las bicis convencionales”



**EVA
HITA**



1. A pesar de que el sector de la movilidad urbana, que es en el que nos encontramos, ha crecido este último año con una gran oferta de productos y de marcas, nos sentimos afortunados de haber podido mantenernos. Hemos detectado también, que los hábitos de consumo han cambiado y que en especial, la gran masa de usuario ciclista urbano ya ha satisfecho sus necesidades. Ahora nos falta esperar a que el resto empiece a pensar en cambiar su movilidad cotidiana.

2. Seguimos pensando en crecimiento, principalmente porque aún queda mucho mercado al que podemos llegar, en marzo cerramos nuestro año fiscal y marcamos los objetivos del próximo. La llegada de la Brompton Electric a España está creando mucha expectativa y hemos puesto muchos esfuerzos e inversión en un modelo muy esperado, en especial por el impresionante trabajo que ha hecho nuestro equipo de I+D junto con el equipo Williams F1 para conseguir una bicicleta plegable eléctrica única por su formato y calidad y de la que esperamos unos buenos resultados de ventas.

3. El sector eléctrico sigue en constante desarrollo, nosotros hemos tardado casi cuatro años en salir al mercado con la Brompton Electric, entre otras cosas, por la constante evolución tecnológica. Este camino solo puede ir hacia adelante y seguir trabajando en mejorar nuestros productos con las nuevas tecnologías que salgan.

4. Para nada, todos nuestros productos cumplen estándares europeos para conseguir la mayor garantía en cada uno de ellos, de igual forma creemos que la vorágine que se está produciendo en las ciudades es necesario regularla con las máximas garantías de seguridad.

“El sector eléctrico sigue en constante desarrollo y solo puede ir hacia adelante”



**ALVARO
OLASOLO**



1. A nivel particular 2018 ha sido una temporada muy positiva para BH Bikes. Ha sido el año de consolidación de las ebikes en España y tanto nuestra experiencia en el segmento como nuestra tecnología innovadora nos han permitido estar posicionados como una marca referencia.

2. El mercado de las ebikes seguirá creciendo y aproximándose paulatinamente a las cifras de otros países europeos como Alemania. Tenemos varios lanzamientos planificados para los próximos meses y seguiremos siendo una de las principales marcas del sector, aumentando ventas en consonancia al crecimiento de este segmento.

Además 2019 ha empezado con un aumento importante de ventas en nuestros modelos Lynx de doble suspensión de mountain bike y la apuesta por el BH-Templo Cafés, el nuevo equipo del medallista olímpico Carlos Coloma, hará aumentar la popularidad de BH en el segmento del XC.

En carretera estaremos un año más en el Tour de la mano del Arkea-Samsic de Greipel y en La Vuelta con el Burgos-BH, de manera que esperamos seguir con nuestra buena tendencia de crecimiento en ventas.

3. Casi la totalidad de marcas han incorporado ya eBikes a sus catálogos aunque año a año van surgiendo más modelos. Aun así el desarrollo de una ebike es más complejo que el de una bicicleta tradicional y la experiencia es muy importante para tener un producto diferenciador con el que posicionarse en el mercado.

4. Aun somos cautos ante este tema y creemos que no se llegará a ese extremo. Está claro que no favorecería las ventas

“Casi la totalidad de marcas han incorporado eBikes en su gama, pero año tras año van surgiendo más modelos”



VINCENT
HIGUETE

[MOUSTACHE
.....

1. La temporada 2018 ha sido atípica, es decir, con periodos muy fuertes y otros más flojos. Más tiendas decidieron entrar en el negocio de las ebikes y hay más modelos en cada marca. Para vender más rápidamente, ciertas tiendas y marcas entraron en el juego peligroso de la guerra de precios y el descuento.

En Moustache, hemos podido aumentar en facturación debido a la trayectoria que tenemos como marca especialista. Cada vez más, los compradores nos buscan por nuestro concepto "SMILING MACHINE". Tenemos ahora una clientela de calidad que busca sensaciones excepcionales en la bici y un concepto claro antes de escuchar argumentos sueltos y muchas veces fuera de contexto como los watos de las batería o el descuento. Nuestro éxito se debe también a que la demanda de ebikes de calidad sigue creciendo y acompañado de la buena sinergia que tenemos con nuestros puntos de venta oficiales a la hora del servicio post-venta. Seguiremos sin contactar a tiendas que practican el descuento de manera indiscriminada ya que nuestros productos están ajustados a la alta calidad, deseando conservar un alto nivel de seriedad en nuestros acuerdos comerciales.

2. Se prevé que la demanda de ebikes seguirá en plena progresión al igual que en los demás países europeos.

Nosotros seguiremos apostando por una clientela que entienda el valor de las cosas. Nuestra ética es que si podemos aumentar en facturación debemos seguir progresando en servicios. En 2019, daremos nuevas formaciones a los vendedores de tiendas para que puedan transmitir la experiencia, filosofía y los conceptos de marca de la mejor manera, mejorando aún mas nuestro servicio técnico. Definitivamente, como no queremos entrar en estas guerras de descuentos, debemos ser realmente muy buenos en todo el resto. ¡Eso nos gusta!

3. No hay realmente nuevas marcas y si las hay son generalmente fabricantes de coches y motos que no tienen una intención real de entrar en este negocio. ¡Y para saber por qué lo hacen, pues habría que preguntarles! Pero para el mercado real, las principales marcas de bicicletas aportan ya casi todos productos adaptados a través de tiendas profesionales.

En Moustache, como marca especialista, nos dedicamos en aportar bicicletas muy bien terminadas a la altura de nuestro eslogan principal: ¡SMILING MACHINE! Debemos seguir trabajando porque el mercado español está todavía lejos de ser maduro.

4. No se implementará seguros para ebikes que desconectan a 25 Km/h. porque son homologadas como bicis convencionales.

Además, países con Holanda o Bélgica pondrían directamente su veto. Tampoco, se pondrán las bicis con una desconexión a 32 Km/h como en el mercado americano; Tenemos ciudades con otras características. Lo que debe hacer el público, es respetar la obligación de matricular cuando son bicicletas homologadas como ciclomotor. Si no se hace, el comprador junto a la misma tienda tendrán que asumir tremendos riesgos al igual que para las bicicletas deslimitadas.

“No hay realmente nuevas marcas y si las hay son generalmente fabricantes de coches y motos que no tienen una intención real de entrar en este negocio”



Barcelona da la bienvenida al Bicing eléctrico



El Bicing incorporó a partir de principios de 2019 una importante flota de bicicletas eléctricas de servicio público, además de un nuevo sistema y nuevas estaciones.

A principios de año se implantó en Barcelona un nuevo sistema de Bicing. Entre los principales beneficios del nuevo servicio de bicicleta pública que pueden utilizar los ciudadanos de la capital catalana se encuentran más estaciones, más conectividad entre barrios y, por primera vez, bicicletas eléctricas. Sin embargo, el equipo de gobierno de Ada Colau también sube el precio: contratar el Bicing tiene una nueva tarifa única de 50 euros anuales. Las novedades del nuevo sistema coinciden con el recién estrenado código de circulación que prohíbe a los usuarios de la bicicleta ir por las aceras de menos de 5 metros.

Con la instalación de 95 puntos, Barcelona pasa a tener un total de 519 estaciones de Bicing. Una ampliación del servicio que permite mejorar la conectividad entre barrios y distritos. Las nuevas estaciones no requieren de obras de calado, ya que sustentan inamovibles con su propio peso. Además, en todas las estaciones se podrá acceder al servicio de tres maneras diferentes: tarjeta inteligente sin contacto, mediante la tecnología NFC de un teléfono o con la aplicación móvil.

Así, desde el 8 de enero de 2019 el servicio de Bicing funciona de manera ininterrumpida las 24

Barcelona pasa a tener un total de 519 estaciones de Bicing. Una ampliación del servicio que permite mejorar la conectividad entre barrios y distritos

horas del día. A la incorporación de las bicicletas eléctricas y el nuevo sistema también se le suma un nuevo diseño de las bicicletas, que actualizan y modernizan la imagen del servicio 10 años después de su puesta en marcha. De esta manera, Barcelona refuerza su apuesta por la movilidad sostenible, con hasta 16 millones de desplazamientos anuales en Bicing y una infraestructura que cuenta ya con más de 200 kilómetros de carriles bicis, más las calles de Zona 30 y de plataforma única.

Barcelona, medalla de bronce

La capital catalana es la tercera ciudad peninsular en disponer de bicicletas eléctricas en su servicio público. Le adelantaron Madrid (1.500 bicicletas) y San Sebastián (200). En total, son 16 las ciudades que ofrecen a sus habitantes un servicio de bicicleta pública. A continuación las indicamos por año de implantación y, en paréntesis, las unidades según datos de 2017: Córdoba (35 bicicletas), Vitoria (100), Gijón (64), Burgos (200), Barcelona (6.000), Sevilla (2.900), Zaragoza (1.000), Santander (200), San Sebastián (200), A Coruña (150), Girona (180), Valencia (2.750), Salamanca (225), Bilbao (200), Valladolid (260) y Madrid (1.500).

Vitoria lanza nuevos modelos Cross Country para la temporada 2019

Renovación en las Hardtrail 29" de Vitoria. Ya están disponibles las nuevas Mountain Bikes de Vitoria para 2019, si buscas una bicicleta para XC y Maratón aquí tienes dos opciones que no puedes descartar, de alta calidad y diseño innovador.

Para 2019, Vitoria renueva la anterior Ergos Xtralight con un diseño que no pasa desapercibido de última tendencia.

En dos versiones de colores de colección, Sunrise y Sunset. Si quieres aprovecharte de las últimas tecnologías como las 12 velocidades, suspensión hidráulica, ruedas Tubeless, bloqueo de suspensión al manillar...con montajes Sram y Shimano, a un precio realmente asequible, que no supone un gran desembolso, aquí tienes una bicicleta de montaña con una relación calidad / precio óptima, montada solo con componentes de primeras marcas, y un aluminio superligero, gracias al cual obtenemos un cuadro de 1,5kg. Se trata de una bicicleta de aluminio de altas prestaciones con la que no tienes que renunciar a un notable rendimiento.

Los precios oscilan entre los 1019€ y 1816€.

ERGOS XTRALIGHT 29"



Una Mountain Bike rígida para los amantes del Maratón y pruebas CX y XCM, creada para la competición. Para los que buscan la máxima eficiencia y llevar el rendimiento al límite.

Fabricada con fibra de carbono de alto módulo, de la japonesa Toray, sinónimo de alta calidad. La absorción de vibraciones del cuadro, permite minimizarlas en el ciclista, y por tanto la fatiga muscular que provocan cuando se pasan horas sobre la bicicleta.

Llama la atención su geometría de líneas cúbicas que la hacen atractiva estéticamente. Gracias a la geometría slooping en el tubo vertical, el ciclista adopta una postura cómoda, de rápida aceleración y manejabilidad. Destacamos que el eje trasero es un BOOST de 12x148 mm, que le confiere una gran rigidez lateral al triángulo trasero y el pedalier es de tipo PressFit86. Disponible en montajes con Sram y Shimano con la última tecnología monoplateo de las 12 velocidades. Incluso así el cuadro está preparado montar grupos de dos platos, mecánicos o Di2, con el cableado completamente interno. El conificado especial del tubo de dirección le aporta un extra de estabilidad.

Los precios oscilan entre los 2709€ y 4920€. Destaca en relación calidad precio, montada con Sram GX Eagle, a un precio de 2736€. El peso más

KNOB BOOST 29"



ligero, 9,3 kg con el montaje Sram Eagle XX1, suspensión Rock Shox SID RL y ruedas Mavic Mavic Crossmax Pro, a un precio de 4920€.

Disponible en dos versiones de colores: Dark Metallic y Red Chilly. La nueva Hardtrail es la más avanzada de Vitoria, dotada de la última tecnología del mercado.

Olympia apuesta fuerte por su doble F1XN

La marca milanesa Olympia responde a la demanda de bicicletas dobles con solvencia. Esta temporada ha impactado con la nueva F1XN, una doble full carbono con unas excelentes prestaciones. Pero si destaca por algo es la disponibilidad de entrega inmediata, sin problemas de producción para evitar que los puntos de venta se queden sin stock. La histórica firma italiana, tras 125 años en el mercado, se ha diferenciado, ya no solo por su producto exclusivo y de calidad, sino por ofrecer a sus puntos de venta la disponibilidad de su gama sin roturas de stock.

Además, la opción de montaje a la carta a partir del cuadro, facilita que el cliente pueda configurar la bicicleta totalmente al gusto, tanto en color, grupo, horquilla, amortiguador y ruedas.



Las nuevas bicicletas Prolevel de Clout Bike ya están aquí

Las bicicletas Clout Bike siguen manteniendo su filosofía de la calidad, precio y rendimiento en sus productos, que tan reconocidos los han hecho. Este 2019 acaban de lanzar al mercado sus nuevas bicicletas Prolevel de 29" con un cuadro hidrofornado 6061-T6 en aluminio de cableado interno, con soldaduras pulidas y dirección cónica, es verlo y enamorarse a simple vista. Sus ángulos de construcción hacen a esta 29" una bicicleta equilibrada para los más puristas y acompañada de un montaje que no deja a nadie indiferente por su calidad/rendimiento dentro de su rango de precio.

Clout Bike siempre logra exprimir al máximo sus objetivos y este año 2019 se han propuesto lanzar una gama de bicicletas más competitivas que nunca. Para este marzo de 2019 llegaron nuevos modelos de carbono con tecnologías de cuadros Boost tanto en bicicletas rígidas como en doble suspensión y misma filosofía de venta en cuanto a calidad/precio/rendimiento. En estas bicicletas

Prolevel de 29" han logrado en un presupuesto muy ajustado montar una horquilla de aire con bloqueo remoto, unos frenos de la marca más reconocida del mundo, como es Shimano, con sus correspondientes discos center lock, sin olvidar la posibilidad de elegir entre dos montajes, uno monoplato y otro doble plato, junto a un desarrollo de 11-42, capaz de alcanzar cualquier cima.



Lapierre presenta su primer equipo 100% eléctrico

La competición está en el ADN de Lapierre. Se han desarrollado y construido a través de la competición. Es la vitrina de sus productos, un argumento de "savoir faire" y sobre todo una fuente de inspiración para sus ingenieros.

Lapierre lanzó el programa Overvolt en 2013, creando bicis eléctricas enfocadas principalmente al deporte. Desde entonces, su convicción sigue siendo la misma, mejorar y superar sus límites en el desarrollo de productos. Ahora, presentan su primer equipo 100% eléctrico.

El nuevo equipo estará dirigido por Nicolas Vouilloz y compuesto por Yannick Pontal y por el joven Mathieu Ruffray. Del mismo modo el penta campeón del mundo de DH Nicolas Vouilloz regresa a la competición y da el salto a la e-MTB.

En palabras de Nico, "las competiciones con este tipo de máquina están bastante controvertidas pero son inevitables. Como usuario e ingeniero de ebikes para Lapierre, tenía que introducirme en el mundo de la competición de bicicletas eléctricas para seguir desarrollando nuevos proyectos y ayudar a que esta disciplina tenga su hueco en las instituciones federales."

El equipo participará en el primer circuito internacional de ebikes (World Ebikes Series) con la Overvolt AMi Team Carbon.



**NICOLAS VOUILLOZ,
TEAM MANAGER**

“Las bicicletas eléctricas han permitido abrir nuevas oportunidades a numerosos usuarios y sobre todo a nosotros, convertirlo en un deporte más extremo”



material a prueba **Berria Belador Disc: confort y seguridad para una nueva era**

Los frenos de disco llegan a los modelos de carretera de Berria y lo hacen con muy buena nota. En TradeBike&Tri hemos podido probar la evolución de las Road con la Belador Disc, que reúne la innovación y los rasgos más característicos de la marca.

Los frenos de disco se han consolidado en las bicicletas de carretera. Es la nueva tendencia y ahora, comprarse una Road sin frenos de disco es, probablemente, lanzar el dinero. Hacia esta dirección se ha movido el mercado y Berria lo ha leído bien, como hace con todas las tendencias del mercado. De esta manera, Berria ofrece en su gama de bicicletas de carretera la Belador BR, la Belador Aero y la Belador, todas ellas en dos versiones: con y sin frenos de disco. En TradeBike&Tri hemos tenido el placer de probar la Belador Disc 7 y solo tenemos palabras amables de ella, por su comodidad en el pedaleo y por ver como Berria ha sabido aplicar correctamente en sus modelos el potencial que te proporcionan los frenos de disco.

Berria, marca con sede en Albacete con una corta pero intensa y ejemplar trayectoria, no fabrica bicicletas del montón. Tanto las MTB como las Road e incluso su Gravel tienen una personalidad propia, unos atributos específicos que diferencian a las Berria de las otras marcas. No es baladí que sus modelos estén entrando en el pelotón profesional.

Empecemos por el cuadro. Su peso es de 1.030 gramos y se adapta a las diferentes morfologías de ciclistas. Una polivalencia ergonómica difícil de encontrar en el mercado. La laminación específica con carbono HM1X reforzado por la resina Nanotech le aporta un extra de resistencia. Su geometría Aero Shape Efficiency, estudio aplicado en los cuadros Belador, mejora y optimiza la eficiencia aerodinámica. Las formas de los tubos y el conjunto de la bicicleta, con un análisis 3D Dinámico, mejora el ratio ligereza-eficiencia estructural al mismo tiempo que incrementa la aerodinámica para conseguir una bicicleta completa y capaz de ofrecer altas prestaciones en todos los terrenos y situaciones. En la geometría de la Belador Disc también se ve reflejado el Berria Geometry Concept, el concepto con el cual la marca maximiza las prestaciones y el confort de cada modelo específico de gama a través de tres factores: diseño, construcción y componentes.

A la estructura de triple monocasco se le han aplicado las últimas tecnologías que emplea Berria

en sus modelos, entre las que destacan el Power Efficiency que mejora la transferencia de la potencia de pedaleo, las vainas asimétricas ASYM que proporcionan mayor rigidez en las zonas de mayor tensión o los tirantes traseros AS que confieren seguridad y estabilidad en todas las condiciones, manteniendo siempre el neumático en contacto con el suelo. También resalta el sistema BB86 que aumenta la rigidez específica del cuadro en el pedallier y el sistema de dirección sobredimensionada OHS que mejora la estabilidad en curva y un incremento de la rigidez en zonas más llanas y situaciones de potencia o sprint. Finalmente, en lo relativo a lo estético, tradicional de Berria es su bonito sistema de cableado interno que permite lograr cuadros limpios y más aerodinámicos.

Por lo que se refiere a los componentes, la Belador Disc se viste principalmente de la marca Zipp, como el manillar, la potencia o la tija, mientras que el sillín es el Fi'zi:k Antares R7. El grupo de cambio está compuesto prácticamente en su totalidad por productos de las series Shimano Ultegra

y 105, con las bielas y platos Rotor 2D. Las llantas Vision Comp Disc tienen un peso de 2.100 gramos y su neumático es el Michelin PRO4 Endurance 700x25C con cubierta.

Las numerosas opciones de personalización y configuración de Berria están disponibles en la Belador Disc. El programa Custom Series tiene, esta temporada 2019, una nueva y amplia gama de colores y te permite elegir el color de fondo del cuadro, el color de los detalles y de la marca y el acabado en brillo o en mate entre una infinidad de posibilidades. En referencia a la configuración, Berria permite adaptar la bicicleta a las necesidades biomecánicas del usuario, tanto sus eficientes bielas (170 / 172,5 / 175 mm) y platos Rotor 2D como el manillar (400 / 420 / 440 mm) y potencia (90 / 100 / 110 / 120 mm) ZIPP.

Tanto las MTB como las Road e incluso la Grava tienen una personalidad propia, unos atributos específicos que diferencian a las Berria de las otras marcas

En marcha

A menudo, los cicloturistas deseamos, como agua de mayo, que llegue el fin de semana para poder coger la bicicleta. Las largas jornadas de cicloturismo el sábado y el domingo por la mañana nos ayudan a desconectar de todas las preocupaciones y a poner el cuerpo al límite durante unas horas, mejorar nuestro rendimiento o, simplemente, hacernos un hueco para el bocadillo del desayuno en el bar con la grupeta y que no nos pille luego el fío del mazo. La Belador Disc es una bicicleta indicada para todo tipo de situaciones y terrenos, debido a la comodidad que te aporta, una sensación de pedaleo placentera tanto en las ascensiones y descensos. No por eso se trata de una bici ideal para domingueros, sino que también es un modelo apto para aquellos ciclistas que se inicien en el mundo de la competición o que simplemente les gusta participar en duras y exigentes marchas cicloturistas.

Empezando por la posición, el diseño del cuadro de la Belador Disc destaca por una alta ergonomía, que se adapta a cualquier morfología de co-



Los discos son la nueva tendencia del Road, y desde esta temporada 2019, los modelos de Berria ofrecen la posibilidad de elegir la bicicleta con frenos de disco.



Gracias a su diseño ergonómico, la sensación de pedaleo es muy cómoda tanto en las ascensiones como en los descensos, así como en tramos de llanos o poco desnivel.



El carro trasero Active Stay y su diseño aerolight, garantiza un confort y una conducción óptima en todas las situaciones y terrenos.

redor -siempre respetando la talla de bicicleta correspondiente- y le proporciona confort en el pedaleo, ya sea en una posición aerodinámica, como en pedaleo normal o en el balanceo durante una subida. Del diseño del cuadro cabe destacar el tubo diagonal, que gracias a su forma en punta de flecha enfatiza su carácter aero-light. Además, el manillar ligeramente tendido hacia abajo aporta un look Racing y a la vez ganas un ápice de aerodinámica en tramos de largos llanos. La posición del manillar, sin embargo, se puede regular a la posición que más le guste al usuario. La Belador está pensada para largas jornadas de resistencia, para afrontarlas con comodidad, ya sea en la versión RIM o Disc.

Pero hablemos de la versión Disc, el modelo que hemos tenido el placer de probar en TradeBike&Tri, que te proporciona altas prestaciones de frenado, lo que ganas seguridad en cualquier situación, ya sea a la hora de frenar en una curva aislada o cuando enlazas varios momentos exigentes en un descenso. Además, los discos te proporcionan confianza gracias a su eficiente respuesta ya sea en una curva muy cerrada o en un momento de frenada bajando un tramo superior al 10% de pendiente. La llegada del freno de disco en el segmento de la Carretera no fue fácil, pero desde la aprobación por parte de la UCI y, posteriormente, la admisión de la Federación española el pasado mes de julio, la mayoría de los nuevos modelos que van apareciendo cumplen con la exigencia de los usuarios de incluir frenos de disco. Y es que viendo las pres-

taciones que aporta la Belador Disc y la mejora en la capacidad de frenada de las Road, es una tendencia que ha llegado para quedarse.

En lo relativo al equipamiento, Berria vuelve a encertar un montaje que dispone de todo lo necesario para exprimir al máximo el rendimiento de cualquier ciclista. Los manillares y la potencia Zipp, así como la tija del sillín, son un denominador común de la marca Berria, y no es baladí, gracias a las altas prestaciones que proporcionan al usuario. Una apuesta segura. En cuanto a las llantas Vision, se trata de una marca en fase de crecimiento, cuyos productos cada vez se ven más en las carreteras, gracias a su alta calidad y diseño atractivo. Finalmente, la fiabilidad de Shimano completada con el buen tacto de Rotor en el grupo de cambio es sinónimo de un óptimo funcionamiento en todo momento.

Finalmente, no podemos terminar este test sin hablar de las múltiples opciones de personalización que ofrece Berria con su programa Custom Series. Berria se diferencia de las demás marcas por ofrecer tecnologías punteras en sus modelos, bicicletas pensadas en las actuales tendencias de los diferentes segmentos del Bike y ofrecer una relación calidad/precio más que razonable. Pero también el diseño y la estética de las Berria son aspectos que convierten a Berria en referencia en el mercado, gracias al programa de personalización con una extensa paleta de colores y unos acabados sinuosos.

**FICHA
TÉCNICA**
**BERRIA
BELADOR DISC 7**

Cuadro	Belador 2 Disc Carbon HM1X
Horquilla	BLADE 2 DISC
Material	HM1X
Manillar	Manillar Zipp 70 Ergo, aluminio 6061
Potencia	Zipp Service Course
Sillín	Sillín Fi'zi:k Antares R7
Tija	Zipp Service Course
Cambio	R7000Shimano 105
Manetas	Shimano ST-RS7020, 11V
Piñones	Shimano Ultegra, 11-28T
Cadena	Shimano HG601, 11V
Bielas	Rotor 2D, aluminio 7075, 50/34T
Llanta	Vision Comp Disc
Peso Llanta	2.100 gr
Neumático	Michelin PRO4 Endurance (700x25C)
Radios	24 (delantera) 28 (trasera)
Pedales	No
Custom	Sí
Tallas	XS, S, M, L, XL
Precio	2.599 €





Rider-centric Evolution.

Desde 1993 Riese & Müller centra sus trabajos de desarrollo en los ciclistas y sus necesidades. Para mejorar la sensación de conducción más allá del producto, en 2019 presentamos conexiones en red y servicios digitales que nos señalan el camino al futuro. De este modo, nuestras E-Bikes se vuelven todavía más útiles y confortables en el día a día.

La Rider Experience (RX) es el aspecto más destacado para que los ciclistas puedan concentrarse en la excelente dinámica de conducción.

RIESE & MÜLLER

Conquista la montaña con las nuevas eMTB Arrow de Berria

Ha llegado el momento de Berria, con la gama de eMTB en sus dos versiones Trail y All Mountain, que te van a permitir conquistar la montaña y moverte por donde quieras, gracias a su doble suspensión y la potencia solvente del motor Shimano E8000, alargando tus rutas, de forma más veloz, con menos esfuerzo y mejorando tu comodidad a la hora de superar cualquier recorrido. Con la nueva gama Berria Arrow, conviértete en el rey de la montaña porque no habrá senda o pista que se te resista al más puro estilo Trail y All Mountain.

La gama Berria Arrow ha creado una de las primeras bicicletas eléctricas del mercado totalmente en carbono, respondiendo a ser una e-bike más ligeras y de aceleración rápida. Todo el cuadro de la Berria Arrow está fabricado (triángulo trasero y delantero) con la tecnología más actual, utiliza el carbono HM2X (Toray T700 y T800) con la resina Mach-R Nanotech, aportando una resistencia mecánica superior necesaria para un cuadro con motorización eléctrica, alargando así notablemente su resistencia a la fatiga, siendo ideal para responder a las expectativas de alto rendimiento y rigidez, dando como resultado un elevado estándar de confort y ahorro de peso.

Empleando la resina Mach-R Nanotech en cada una de las zonas específicas del cuadro, se consiguen unos excelentes pares torsionales, generando unas prestaciones únicas y un rendimiento envidiable en todo su conjunto. Un cuadro singular en las dobles para disfrutar.

Su diseño está orientado al control y a la conducción, con un frontal de dirección con rodamientos sobredimensionados OHS, crucial para una conducción más exacta y segura, aumentando la estabilidad en curva y un incremento de la rigidez en el sprint.

La gama Berria Arrow destaca por su rigidez y aceleración al disponer de un carro trasero de los más

compactos (vainas de 459 mm), fabricada en monocasco ofrece mayor rigidez en zonas de mayor tensión, flexibilidad y estabilidad en todas las condiciones. Con el nuevo PMS (Sistema Post Mounted) se consigue mejorar el rendimiento de frenado gracias al contacto directo entre el sistema de frenado y el cuadro. Al mismo tiempo obtenemos mas rigidez en la zona disco-cuadro comparándolo al sistema tradicional. El peso del cuadro es de 2.400 gramos.

Diseño optimizado: Trail y All Mountain

La gama Berria Arrow dispone de mayor rigidez en los ejes y las ruedas, con el uso de aplicar la tecnología del estándar Boost 148 y montar horquillas Boost 120 mm para uso trail (ARROW120) y 150 mm para all mountain (ARROW140).

La Berria Arrow, indistintamente el modelo elegido, se caracteriza por líneas limpias en su diseño, con uniones específicas para e-mtb, resistentes y sobredimensionadas, para dar mayor durabilidad y sensación de precisión y orientadas a potenciar la estética, protegiendo el cableado con el sistema ICS, optimizando de esta forma el funcionamiento del sistema de frenado y del cambio. Al mismo tiempo que la ubicación integrada de la batería, además de potenciar un look aerodinámico le ofrece un frontal rígido.

A su vez, dispone del sistema DSPR logrando un cuadro con asiento telescópico (de serie en la ARROW 140) con cables enrutados internamente, que además de la apariencia liviana, potencia el buen funcionamiento.

Optimal Pivot System: El Host Link de Berria

La gama Arrow para garantizar la mejor experiencia necesita aplicar geometrías distintas a sus dos modelos con el uso de pivotes mayores para compensar las cargas y torsiones extras. En ambos modelos con soluciones distintas hemos aplicado el Optimal Pivot System (OPS).

La tecnología de suspensión Optimal Pivot System (OPS) permite pedalear duro, frenar rápido y absorber baches sin compromisos, optimizando las posiciones del pivote para una cinemática ideal, dando los correctos desplazamiento de ejes y el rendimiento del amortiguador junto a los correctos ratios de palanca.

Trail: Berria Arrow 120

Creada para bikers con voluntad de disfrutar y descubrir nuevos caminos, o bien simplemente saliendo para rodar por la grandeza que ofrece la naturaleza. Con geometría para rueda 29" se la define como una bicicleta ágil y estable, de excelente comportamiento más veloz que la Berria Arrow 140. La bicicleta ideal para economizar batería, por su cinemática más eficiente, ofreciendo mayor eficiencia de la fuerza del pedaleo en la rueda, permitiendo ahorrar en consumo de batería y alargando las distancias recorridas.

Se trata de una bicicleta, en su concepto moderna, con un probado y potente motor capaz de responder a los que no quieren renunciar ir en bicicleta, igualando las diferencias de estado de forma, disfrutando con los amigos recorriendo los singletracks juntos.

All Mountain: Berria Arrow 140

Creada para bikers intrépidos y aventureros, respondiendo a disfrutar de recorridos épicos, con la potencia que hace que los ascensos sean tan divertidos como los descensos. Sus neumáticos de 27,5"X28 permiten con mayor facilidad rodar por senderos sinuosos a alta velocidad, atacando los descensos técnicos con un nivel completamente funcional y con equilibrio óptimo.

Se trata de una bicicleta, potente y singular, con el mismo sistema de transmisión añadiendo una sublime horquilla Pike RC y neumáticos Vittoria de 27,5"X2,8, para responder con nota a la experiencia de eMTB.





CONQUISTA LA CIUDAD

Las bicicletas plegables Ossby sorprenden por su diseño y su fácil sistema de plegado con un simple gesto

Desde 345€ podrás encontrar el modelo que más se adapte a tus necesidades y descubrir de nuevo tu ciudad



Forma parte de nuestra red de tiendas
SIN PEDIDOS MÍNIMOS
Ossby.com - info@ossby.com



PARA PEQUES muy muy MOLONES



Hornit.es - Aprovecha nuestras ofertas para nuevos puntos de venta - info@hornit.es

Trek lanza la nueva bici eléctrica de carretera Domane+

La marca norteamericana Trek ha diseñado una nueva bicicleta eléctrica de carretera que permitirá al usuario rodar más lejos y más rápido. Con los mejores componentes del mismo modelo de competición para Gran Fondo de la marca, la Domane+ está equipada con un potente motor Bosch que permite mantener velocidades de hasta 25 km/h. Con esta bicicleta, cualquier ciclista podrá ahorrar tiempo en los desplazamientos urbanos y disfrutar al máximo del ciclismo de carretera, sea cual sea la experiencia y el nivel de estado físico. Además, lo hará con la elegancia típica de una marca como Trek.

La Domane+ incorpora la última tecnología. Un cuadro ligero de carbono OCLV Serie 500 con batería de 500 Wh completamente integrada para rodar con confort y suavidad, un potente motor Bosch Performance Cruise que permite pedalear a más velocidad, un display Bosch Purion, una transmisión 1x10 SRAM Force 1, un mástil de sillín de



aleación con luz trasera integrada, frenos de disco hidráulicos y una pata de cabra. La batería, aunque está totalmente integrada al cuadro, se puede

extraer fácilmente sin necesidad de herramientas. La Domane+ es, por lo tanto, sinónimo de comodidad y estilo a partes iguales.

La movilidad sostenible en bicicleta gana peso en España

Crece el uso de la bicicleta para ir a trabajar en España. Ésta sería la conclusión principal de los datos que se extraen de la red social Strava en 2018, que confirman que los desplazamientos en bicicleta para ir a trabajar crecieron un 37% en nuestro territorio durante el pasado año. En total, fueron 3.049.451 trayectos registrados en Strava en 2018. No solamente la bici ha sido una de las principales tendencias positivas en el último año, sino también la carrera a pie ha experimentado una importante subida (+68%) como manera para desplazarse al lugar de trabajo.

Entre los principales argumentos que los usuarios emplean para justificar su desplazamiento en bicicleta se encuentran los beneficios para la salud tanto física como mental, el ahorro en tiempo y la mejora progresiva de las infraestructuras en las ciudades. Sin embargo, España todavía se encuentra lejos de otros países en lo relativo a la movilidad sostenible en bicicleta. Para realizar una comparación, el Reino Unido tiene una media de 3,29 desplazamientos por persona a la semana, mientras que en España la región que lidera la media es la Comunidad de Madrid con 1,75 desplazamientos semanales por usuario. Le siguen las Islas Baleares (1,74), las Islas Canarias (1,68) y Catalunya (1,67). La Comunidad Valenciana, con 1,61 desplazamientos por persona a la semana,

es de las comunidades autónomas donde más crece la media. Finalmente, la región con la media de desplazamientos más largos es Castilla-La

Mancha (25,41 km), seguida del Principado de Asturias (24,50 km) y la Región de Murcia (20,51 km).



POR FAVOR, NO OLVIDE CARGAR SU BATERÍA

TESTER DE BATERÍA MULTIMARCA

Herramienta imprescindible para un taller actual

Diagnostique la capacidad de la mayoría de las baterías del mercado

Ideal para:

- Conocer el estado de vida de una batería
- Como mantenimiento de la batería
- Post venta y asesoramiento cliente
- Mercado de segunda mano

Resultado impreso + herramienta de interpretación

¡Desmárquese de la competencia, gane clientes!

Lazer diseña el casco que mejor equilibra ventilación y aerodinámica

Innovación y solución. Así se presenta el nuevo casco que la marca Lazer ha lanzado al mercado: el Bullet 2.0, un modelo versátil que resuelve el viejo dilema entre ventilación y aerodinámica. El rápido sistema de ajuste Airslide que incorpora el Bullet 2.0 lo convierten en un casco ideal para aquellos días que más aprieta el calor, en especial en los puertos de montaña. El modelo también incluye cada una de las características que un casco de altas prestaciones lleva, y logra un equilibrio perfecto entre rendimiento, confort y seguridad.

El exclusivo sistema Airslide incorpora un cierre que incrementa la aerodinámica y permite que se transforme en un casco bien ventilado para esprintar. Cuando es necesaria la fluidez del aire, se puede abrir la parte frontal y crear un flujo de aire a través de todo el casco gracias a las ventilaciones que también tiene en su parte trasera. En total, tiene 8 canales de ventilación más el mencionado sistema Airslide. Cuando conseguir una mejor aerodinámica es el objetivo principal, el sistema Airslide se puede sustituir por una cubierta cerrada que crea una versión aún más aerodinámica.

Diseñado y pensado completamente para obtener una total ventilación, el Bullet 2.0 ofrece un sistema inteligente de canalización que in-



crementa la distribución del flujo de aire por su interior gracias a la cubierta de cierre superior trasera Venturi.

La perfecta ventilación y canalización del aire no sacrifica ningún ápice de protección para la cabeza del usuario. La cubierta cerrada del casco proporciona mejor protección frente a la luz solar y los rayos UV.

La inclusión en el casco de un sistema de lentes magnéticas no solo aporta un comportamiento más aerodinámico, sino también más claridad

óptica sobre la carretera. El diseño envolvente de las lentes protege de los elementos y la suciedad del asfalto. Y pueden colocarse en la parte de atrás del casco cuando no son necesarias, así que siempre están a mano.

Por último, para mejorar el confort del casco, el sistema de ajuste Advanced Turnfit System cuenta con una banda frontal rediseñada que asegura una fijación cómoda durante la salida.

El Bullet 2.0 se fabrica en tamaños S, M y L y tiene un peso de 375 gramos en talla S.

Llega el Smith Network con MIPS

El modelo Network de Smith llega al mercado español. Se trata del último prototipo de la marca estadounidense, una versión de gama medio-alta y que ahora está disponible en la tecnología MIPS, lo que incrementa sus prestaciones de protección en caso de caída. Otras características que lo convierten en un casco de primer nivel son la estructura aligerada Aerocore In-Mold, el acabado en material patentado Koroyd y el sistema de ajuste trasero VaporFit, muy fácil de manipular sobre la bicicleta y en pedaleo. El modelo Network cuenta con un diseño que se adapta perfectamente a diferentes soportes para colocar una cámara deportiva o una luz y también se integra perfectamente con casi cualquier modelo de gafas de sol deportivas. De serie, el Network viene con una visera desmontable y almohadillas de recambio.

Distribuido exclusivamente por Alpcross, se encuentra disponible en puntos de venta autorizados en España, Andorra y Portugal. Se fabrica en las tallas S, M y L y en los colores Matte Gravy y Matt White.



Lo último en tecnología de Bollé: casco Furo MIPS y lentes Phantom

Con el casco Furo MIPS y las gafas Shifter con las lentes Phantom, Bollé se sitúa como una de las marcas punteras en innovación del mercado. La alta calidad de sus productos ha llevado a las Shifter al pelotón profesional con el AG2R La Mondiale.

Bollé, marca gala que nació hace nada menos que 130 años y que se ha mantenido siempre a la vanguardia de las últimas tecnologías, presenta el resultado de meses de desarrollo e investigación: su casco Furo MIPS y las lentes Phantom, disponibles en uno de sus productos estrella, las gafas Shifter.

Casco Furo MIPS

Con Furo MIPS, Bollé ha desarrollado la cima de sus cascos de ciclismo de carretera. Meses de desarrollo aerodinámico, diseño de ventilación y pruebas de flujo de aire inspiradas en la industria automovilística han llevado a la creación de este casco de alta calidad. El diseño de Furo tiene una personalidad muy fuerte y es fácilmente reconocible gracias a sus dos características aerodinámicas, un conducto NACA que proporciona menos arrastre y un mayor flujo de aire en el casco para una ventilación perfecta, y una parte trasera (Kamm Tail) que también ofrece propiedades aerodinámicas mejoradas. Para una máxima comodidad y protección, Furo MIPS presenta la tecnología MIPS integrada de 360°.

Un sistema homogéneo funciona mejor que dos piezas independientes, y es por eso que Bollé decidió fusionar el MIPS LFL (capa de baja fricción) junto con el sistema de ajuste de casco de la marca. El resultado es una apariencia sin costuras y más ligera dentro del casco, proporcionan-

do así un mayor nivel de ajuste y comodidad. El casco también se beneficia de una construcción innovadora derivada del principio de "jaula anti-vuelco" que se ve principalmente en los autos de carrera (y está construido en el compartimento del vehículo para protegerlo de lesiones en caso de vuelco).

Además, el Furo ofrece las características distintivas de los cascos para ciclistas de Bollé: tapas de ventilación desmontables para adaptar un almacenamiento inteligente de gafas (Opti-dock System), ideal para asegurar sus gafas de sol fácilmente cuando no las necesites. Con su combinación de estilo fuerte, tecnologías de alta gama y soluciones innovadoras para mejorar el confort, Furo está diseñado para mejorar tu rendimiento mientras pedaleas.

Gafas Shifter con lentes Phantom

El casco combina perfectamente con las nuevas Shifter, la última incorporación a la gama de gafas performance de Bollé. Shifter, modelo usado por el equipo AG2R La Mondiale, es un homenaje a la gran historia del ciclismo de Bollé que presenta un diseño retro-futurista para satisfacer todas las necesidades del ciclista de alto rendimiento. Las gafas de sol están disponibles con lentes Bollé Phantom, que combinan tres tecnologías avanzadas que revolucionan la visión en cualquier circunstancia. Fabricada con material

NXT® para obtener una mayor definición, la lente Phantom presenta un filtro foto-cromático molecular que se adapta a cualquier condición de luz y un filtro de alto contraste que mejora la definición de los colores y aumenta la visibilidad. Las salidas de aire frontales integradas directamente en la montura garantizan un flujo de aire óptimo y evitan la niebla. El tratamiento hidrofóbico (para que las gotas de agua caigan) y el tratamiento oleofóbico (para repeler la suciedad) mantienen despejada la visibilidad del ciclista. La curva de las varillas mejora la comodidad y la estabilidad al permitir que una mayor cantidad del caucho hidrofílico Thermogrip® esté en contacto con la piel, al tiempo que deja espacio para adaptar su unión al casco. Además, en la nariz, el caucho Thermogrip® garantiza un agarre perfecto durante el esfuerzo intenso. Disponible con lentes graduadas.

Fabricadas con material NXT, las lentes Phantom ofrecen una definición excepcional. Gracias a Essilor Sun Solution, hemos podido elevar la claridad óptica de nuestras lentes a un nuevo nivel. El material NXT contiene muchas características, como claridad óptica, peso ligero, alta resistencia al impacto, resistencia química y, por supuesto, 100% de protección UV. Ideal para un uso deportivo, las lentes Phantom ofrecerán la máxima protección y comodidad de visión para tus ojos.

CASCO FURO MIPS



GAFAS SHIFTER



ABUS lanza el casco urbano Scraper 3.0

La marca alemana líder en antirrobo y cascos ABUS presenta el nuevo casco urbano Scraper 3.0, un modelo pensado para proporcionar la seguridad necesaria para la movilidad por la ciudad en bicicleta. Con un exclusivo acabado de doble carcasa, se trata de un casco rígido, robusto y deportivo, con una buena ventilación gracias a la tecnología Forced Air Cooling y la disposición de los orificios de ventilación en pendiente.

El nuevo Scraper 3.0 está diseñado sin sacrificar ningún ápice de seguridad, por lo que incorpora detalles que incrementan considerablemente la protección del ciclista. En pos de blindar todas las partes de la cabeza, la parte inferior del casco es cónica para asegurar una mejor protección del cuello y de la nuca. Además, el nuevo modelo añade varios elementos reflectantes para au-

mentar su visibilidad y, por lo tanto, la seguridad pasiva.

En lo relativo a la comodidad, el Scraper 3.0 viene equipado con una de las tecnologías que utilizan los ciclistas del Movistar Team: el sistema de retención Zoom Ace Urban, una rueda posterior que ajusta micrométricamente el casco a la morfología de la cabeza del usuario. Este sistema está pensado para ser compatible con el pelo largo.

El casco se presenta en 4 versiones: Scraper Kid 3.0, Scraper 3.0, Scraper ACE y Scraper ERA. El kit de invierno, compuesto por orejeras y cubiertas de ventilación viene de serie en el modelo ERA y se puede adquirir por separado para las otras dos versiones.



Bontrager presenta las zapatillas JFW para salidas invernales

La marca de accesorios Bontrager ha lanzado un modelo de zapatillas de bota alta para los días de invierno más extremo. Las nuevas JFW se caracterizan por sus prestaciones de confort, rigidez y ajuste que, sumadas a las especificaciones para combatir el frío, las convierte en una opción perfecta para aquellas salidas en las que el termómetro se desploma entre los 4° y los -4°.

Las JFW no solamente protegen el pie del frío, sino también los tobillos y la parte más inferior de la pierna, gracias al botón integrado de neopreno. La elasticidad de la caña y la cremallera de la parte interna se ajustan a la pierna correctamente para que no entre ni la sensación de frío ni agua.

Para lograr una gran sensación de comodidad, destaca la horma inForm Performance con un especial volumen del antepié y la suela Bronze Series que, además de rigidez, les confiere la ca-

pacidad de caminar y de ser compatibles con las calas SPD. El modelo también está preparado para las condiciones de terreno húmedo, gracias a los tacos intercambiables localizados en la parte delantera que le aportan adherencia.

En lo relativo al ajuste de la zapatilla al pie y el tobillo, el cierre Boa L6 permite un ajuste fácil y preciso, distribuye la presión para evitar molestias y aprovecha toda la energía del ciclista. Además, los cierres son específicos para la zapatilla derecha e izquierda de modo que su funcionamiento es más intuitivo.

Finalmente, el revestimiento GnarGuard protege las zapatillas de las abrasiones y los golpes y el pie de posibles impactos. Además, con el fin de aumentar la visibilidad durante el día, están disponibles en color flúor, e incorporan detalles reflectantes en todo su contorno para protegerle mientras vas en bicicleta de noche.



PHANTOM

LIGHT ADAPTIVE LENS TECHNOLOGY

REVEAL THE INVISIBLE

Visión mejorada = Confianza mejorada.

La tecnología de las lentes Phantom, desarrollada junto a Essilor® Sun Solution™, redefine la manera de ver en la nieve. Una claridad óptica líder en la industria combinada con una tecnología de lentes adaptable a la luz que te permiten revelar lo invisible.



B O L L É . C O M

Nueva chaqueta de invierno de la gama Fiandre de Sportful

La marca de ropa de ciclismo Sportful ha lanzado la nueva chaqueta de invierno Strato Wind, de la línea de prendas Fiandre para todo tipo de condiciones climatológicas. Indicada tanto para ciclismo de carretera como de montaña, la Strato Wind destaca por su ligereza y capacidad térmica. Para resistir el viento, la prenda dispone de una membrana situada en la parte frontal que aporta un efecto aislante y también proporciona propiedades hidrorrepelentes. Para una mayor transpiración y ventilación del cuerpo y, en especial, del torso, el efecto aislante se puede regular mediante dos cremalleras laterales. Para repelar el agua, se ha optado por incluir en las mangas un tejido térmico que incluye el tratamiento hidrorrepelente NoRain.

La chaqueta ofrece un corte ajustado y se complementa con tres bolsillos traseros, detalles reflectantes y cremallera YKK Vislon. La Fiandre Strato Wind Jacket de Sportful es una prenda con una estética moderna -disponible en colores negro, amarillo flúor y naranja- y una versátil resistencia térmica. Se ofrece en tallas S a XXXL.



Tactic presenta su primera colección de invierno Trailblazers

La marca textil Tactic Sport lanza su primera gama de prendas para el invierno. Bajo el nombre Trailblazers, Tactic quiere seguir vistiendo los ciclistas durante los meses de más frío, después de que la colección de verano haya sido un éxito de ventas. Diferentes diseños y una amplia y atractiva variedad de colores caracterizan la ropa de invierno de Tactic, ideada para que el frío más invernal no impida a cualquier ciclista disfrutar de lo que más le gusta.

Bajo el patrón Hard Day, Tactic ha confeccionado diferentes diseños de maillots con 3 tonalidades para hombre y 3 para mujer. El maillot de manga larga Hard Day tiene detalles a nivel técnico que lo convierten en una prenda de alta gama, entre los que destaca un cuello más alto en la parte frontal, fabricación con licra y el puño de las mangas está de neopreno. En cuanto a los acabados, la cremallera tapada (IKK) cuenta con el sistema Camlock de bloque y las costuras invisibles ofrecen un estilo moderno y armonioso.

Para llevar encima del maillot cuando el frío aprieta, la chaqueta Adventure está confeccionada para poder ponérsela o quitársela sin complicaciones. La cremallera metálica IKK de gran resistencia cuenta con un tirador de

anillo que facilita su movimiento, incluso con los guantes puestos. Ideada para las condiciones climatológicas de frío más severo, gracias a su tejido elástico con membrana y tratamiento DWR (Durable Water Resistant) se puede utilizar durante los días de llovizna o cuando las nubes dejan escapar cuatro gotas.

Además de las diferentes versiones del maillot Hard Day y la chaqueta Adventure, Tactic ha completado la colección Trailblazers para invierno con varios complementos, como son unas perneras, unos manguitos y un chaleco de alta calidad con el estilo y el sello de calidad de la marca.



Odlo propone el enfriamiento como novedad para primavera y verano

Las tecnologías Ceramicool y Linencool desarrolladas por Odlo ayudan al usuario a refrescar el cuerpo y mantener una temperatura corporal agradable.

Disipar rápidamente el exceso de calor en la piel. Éste es el objetivo de Odlo para la temporada de primavera y verano, poniendo la tecnología y la funcionalidad en el centro de su propuesta para las prendas de ciclismo. La marca suiza ha establecido el efecto del enfriamiento como tema primordial en su colección de alto rendimiento para hombres y mujeres. Y para ello utiliza todas las tecnologías a su alcance para que el usuario pueda disfrutar de la práctica del ciclismo sin preocupaciones climatológicas.

Mediante dos tecnologías únicas, las piezas de Odlo utilizan la nueva generación de su tecnología Active Cooling Ceramicool y la innovadora tecnología de enfriamiento con fibra de lino natural llamada Linencool. Con la mezcla de materiales Ceramicool, los modelos de Odlo optimizan el manejo de la humedad y logran reducir la temperatura de la piel hasta 1°C. Por otro lado, Linencool combina una mezcla de lino natural y poliéster para reducir la temperatura en 0,5°C.

Zeroweight con tecnología Ceramicool

La colección Zeroweight presenta los modelos de alto rendimiento de Odlo en la categoría Cycling. Entre los principales productos se encuentra el maillot de hombre con corte ergonómico Zeroweight Ceramicool Pro, que mantiene una temperatura corporal agradable, tiene una confección aero-

dinámica sofisticada y un diseño altamente deportivo. Como novedad, Odlo lanza el culote Zeroweight Ceramicool Pro con tirantes anchos y altamente elásticos, que se ajusten perfectamente a la fisonomía del usuario sin provocar molestias. La zona de las piernas cuenta con paneles con una superficie con hoyuelos para reducir la resistencia al aire. La tecnología Ceramicool te ayuda a refrescarte cuando el calor aprieta y el culote va equipado con la confortable badana Odlo Gold Padding.

En lo relativo a la ropa interior deportiva, el Top Crew Neck S/S Zeroweight está diseñado específicamente para ciclistas y es perfecto para usar debajo de un maillot. Se trata de una camiseta liviana, disipa rápidamente la humedad y tiene un secado muy rápido. La colección se complementa con guantes cortos y largos y calcetines con la tecnología Ceramicool.

Estilos fríos para las ciclistas

La colección de ciclismo para mujeres de Odlo es específica tanto en los cortes como en el diseño, con un énfasis en los detalles y el diseño de los cuellos. Un buen ejemplo de las prestaciones para las ciclistas que ofrece Odlo es la Blusa Fujin que incorpora la tecnología Linencool, un elegante estilo de 2 en 1 que se puede transformar con su sofisticado sistema de botones a los lados. Es una

prenda que puede usar para la práctica del ciclismo o para el día a día, con un tejido mixto y fácil de combinar.

Las mallas $\frac{3}{4}$ Tights Fujin Print tienen un talle alto, brindando una sentadora y femenina silueta junto con un diseño estampado espectacular. Están fabricadas con un alto contenido de licra (20%), que permite una gran libertad de movimiento y un perfecto, junto con el cómodo acolchado Odlo Silver Padding. Similar a las mallas, Odlo ofrece los maillots Stand-Up Collar Full Zip, con una amplia gama de estampados. El uso de poliéster ayuda a disipar rápidamente la humedad del cuerpo y secar el maillot rápidamente.

La colección también incluye la camiseta sin mangas Singlet Zeroweight con un estampado atractivo y el elemento Effect by Odlo que aporta frescura. Está especialmente diseñada para el ciclismo con un manejo efectivo de la humedad y un secado rápido. Combina a la perfección con el sujetador Zeroweight Medium Support Bra, cuyo soporte moderado es ideal para las mujeres ciclistas. Finalmente, los pantalones cortos Zeroweight Ceramicool Shorts cuentan con la tecnología Ceramicool para enfriamiento y el acolchado Odlo Gold Padding. La cinturilla ancha garantiza un buen ajuste, brindando una silueta atlética encima y fuera de la bicicleta.



Gobik presenta el maillot que lucirán los ciclistas de la Titan Desert 2019

Además de un maillot conmemorativo, Gobik ha preparado un maillot rojo para la clasificación masculina y azul turquesa para la clasificación femenina.

El color naranjado del sol del horizonte del desierto. Con este color que tanto simboliza la Titan Desert vestirán todos los participantes de la edición de 2019 el nuevo y atractivo maillot de la carrera confeccionado por Gobik. Y es que por primera vez en sus catorce años de andadura, todos los ciclistas que tomen la salida de la Garmin Titan Desert tendrán un maillot conmemorativo de la prueba, con el sello de calidad de Gobik, en el que podrán estampar el emblema "FINISHER 2019" una vez terminen la carrera.

Se trata de una pieza diseñada a partir del modelo CX Pro de Gobik. Un maillot que todos los valientes participantes de la Titan Desert podrán presumir. Para los líderes, la marca murciana ha diseñado un maillot rojo para la clasificación masculina y azul turquesa para la clasificación femenina. Al mismo tiempo que a los participantes, Gobik ha preparado un total de 2.500 prendas para vestir toda la caravana humana que rodea el evento: rojo para organización, amarillo para médicos, verde para asistencias, negro para prensa y blanco para los VIP's de la competición.



En palabras de Alberto García, CEO de Gobik, se trata de prendas inspiradas en "los colores que rodean la prueba: los ocres de la tierra y las dunas, y, por supuesto, el ámbar del sol. Queríamos envolver a todos los participantes del espíritu del desierto, y que viajarán como una segunda piel con cada uno de ellos". Para Manuel Tajada, Director de la carrera, "tanto los diseños como la calidad de las prendas me parecen ideales y acordes a la calidad de una prueba como la Garmin Titan Desert".

Otra de las novedades para la edición de 2019 es un servicio de lavandería para un máximo de 200 participantes. Los interesados se podrán inscribir en un sistema de registro una vez cerrado el plazo de inscripciones. Se trata de un servicio premium que la Garmin Titan Desert estrenará este 2019. La serie se completa con una edición especial que incluye maillot CX Pro, culotte corto Absolute y diferentes complementos como camiseta interior, gorra y calcetines.

Exclusivo maillot de Santini para la Granfondo Stelvio 2019

El próximo 2 de junio se celebrará, en la zona alpina de la Valtelina italiana, la octava edición de una de las mejores carreras Gran Fondo del calendario internacional. Se trata de la Granfondo Stelvio Santini 2019, que recientemente ha desvelado el maillot con el que todos los participantes correrán la marcha. Un maillot único y exclusivo que tendrá un gran significado para todos aquellos que tomen la salida desde Bormio para coronar una de las cimas más espectaculares del mundo: el Passo Stelvio y su sinuosa silueta. A juego con el maillot, que deberán llevar puesto obligatoriamente todos aquellos que crucen la meta en la cima del Stelvio, los participantes recibirán una gorra exclusiva con la inscripción "Finisher" entregada personalmente por D. Pietro Santini.

En el diseño y los colores del maillot se plasma el carácter de una subida como el Stelvio. En la parte central e inferior destacan las montañas que enmarcan el ascenso al Stelvio en azul claro y oscuro, pero tienen colores diferentes en la parte superior: naranja en la versión masculina y fucsia en la femenina. Corte ajustado, tejido transpirable y mangas sin acabar en ambos modelos para ga-

rantizar un ajuste perfecto para la fisonomía masculina y femenina. Todos los participantes recibirán el maillot con la talla que previamente han elegido con un generoso pack de la carrera. Además del maillot, Santini ha elaborado una línea completa de artículos con el diseño de la edición 2019, que estará disponible en el stand del Village.

Como novedad para esta octava edición, la Granfondo Stelvio Santini da la bienvenida a una nueva marca que pasa a colaborar con la marcha. Se trata de Limar, una compañía de Bérgamo fabricante de cascos que ha creado diseños específicos para la Granfondo Stelvio Santini 2019, junto con unas gafas, y que estarán disponibles en el stand de Limar ubicado en Bormio durante el evento. Se trata del modelo 778, un casco ligero y aerodinámico elaborado en azul oscuro con detalles en naranja para combinarlo con el maillot masculino y en azul claro y fucsia para la versión femenina.

Para la Granfondo Stelvio Santini 2019 se han confirmado los tres recorridos de la carrera: 151 km, 138 km y 60 km.



Lurbel apuesta por la innovación y comodidad en las propuestas para 2019

La marca deportiva presenta sus modelos para Bike de esta temporada, con las prestaciones, diseños y materiales característicos de Lurbel.

MONO SMART SPEED (MAN)

Prenda sensorizada con diseño ergonómico y sin costuras en su perímetro. Equipación de una pieza para ciclismo con largo a la altura de la parte superior de la rodilla. Modelo con ergonomía y tallaje masculino. Gracias a las cualidades de las fibras y el sistema de tejeduría se caracteriza por su elasticidad bidireccional que permite que la prenda esté adaptándose permanentemente junto al ciclista acompañándolo en sus movimientos y dando una sensación de libertad única. Gracias a su tecnología iDT presenta prestaciones optimizadas a diferentes niveles como su capacidad de evacuación del sudor, su secado rápido y su erradicación del olor como consecuencia de la doble acción anti-olor de la rejilla de plata y el hilado de carbonizado de bambú. Este hilado está más concentrado en la cara interna de las zonas de más sudoración para potenciar su función antibacteriana. Tallas de la S a la XL con un peso de 310 gramos en talla M.



SHORTS ENDURANCE W (WOMAN)

Mallas cortas para actuar como primera capa para mujer, con largo a la altura de la parte superior de la rodilla. Estas mallas están pensadas para ofrecer una comodidad sin límites gracias a la gran absorción de impactos de su PAD de triple densidad High Comfort y a la ausencia de costuras en su perímetro. Finalmente, su confección con tejido bidireccional, se adapta a los movimientos dando una sensación de libertad única. Presenta unos elásticos de ajuste anti-presión y fijación extra en la pierna y una confección interna de badana exclusiva con un cosido especial para minimizar roces. Incorpora un pequeño bolsillo trasero. Disponible en tallas XS, S, M y L, con un peso de 195 gramos en talla M.

MANGUITOS RALLY

Manguitos compresivos unisex con diseño orientado a ciclismo/triatlón que coordinan con la gama de calcetines Biker. Su estructura diferencia brazo izquierdo y derecho para garantizar sus beneficios en el área precisa y libera de compresión las articulaciones y los grupos óseos permitiendo los movimientos con naturalidad. Los beneficios del uso de las prendas de compresión Lurbel están avaladas por el estudio científico de 2013 realizado por el instituto tecnológico textil AITEX, la Universidad de Alicante y la Universidad de Valencia. Disponible en tallas S/M, L/XL y XXL y en siete colores distintos. Tiene un peso de 59 gr. (par de la talla S/M).



PANTORRILLERA ULTRA

Pantorrillera de compresión elevada (compresión gradual 20-25mm/Hg). Los beneficios del uso de las prendas de compresión Lurbel están avaladas por el estudio científico llevado a cabo en 2013 por el instituto tecnológico textil AITEX, la Universidad de Alicante y la Universidad de Valencia. Certifican que el uso de las medias de compresión Lurbel posee un efecto saludable para el organismo, relacionado con un menor impacto tibial y una mejor sensación de confort durante la carrera. Tallas de la S a la XL con un peso de 24g (par de la talla M). Disponible en siete colores.

Mejora tu rendimiento con los nuevos MINTWIND

Wind x-treme lanza una nueva versión de sus tubulares MINTWIND. Confeccionados con tejido innovador para optimizar tu rendimiento, su olor a menta ayuda a mantener abiertas las vías respiratorias, aportando inmejorables beneficios durante el ejercicio físico. Fabricados con hilo 100 % reciclado, certificado según condiciones GRS (Global Recycled Standard), transpirable, elástico y tratado con Sanitized® antibacterias que garantiza una total protección higiénica.

La colección incluye algunos modelos con tiras reflectantes 3M Scotchlite, que aportan una mayor visibilidad en condiciones de poca luz. Diseñados específicamente para running, cycling y deportistas exigentes que deseen mejorar su rendimiento con el máximo confort y seguridad.



Matt, auténticos nativos de accesorios Outdoor

Desde 1979 Matt diseña para aportar seguridad, confort y armonía en los momentos de máxima libertad. Matt abarca una amplia gama de guantes de diferentes estampados y características técnicas y diseños tanto para hombre, mujer como niño.

La gama Scarf (cuello) y gorro Premium de Matt es una colección con múltiples combinados y estampados preparados para todo tipo de situaciones ambientales. Productos de talla única tanto para hombre como para mujer, con diseños divertidos y únicos: el modelo Rose discreto y

femenino o el Perlas color para estar reluciente. Si te gusta lo étnico puedes escoger el modelo Aztec. Para los más discretos, hay otros diseños con más estampados como el modelo Ribbon grey y el Geometric como Green.

Todos los Scarf (cuellos) y gorros Premium están elaborados con microfibras de alta Tecnología como es el COOLMAX ALL SEASONS, el cual actúa como termorregulador, calienta cuando las condiciones son frías y ayuda a expulsar el calor cuando la actividad física lo requiere.



GSG Cycling Wear vestirá los participantes de La Fausto Coppi 2019



La marcha cicloturista La Fausto Coppi empieza a coger forma. Para la edición de 2019, que se celebrará el próximo 30 de junio, los participantes llevarán el maillot de la prueba confeccionado por GSG Cycling Wear, compañía textil fundada en 1984 por el ex ciclista profesional Simone Fraccaro. GSG es una marca "Made in Italy" que ofrece prendas de alta calidad con materiales técnicos de alto nivel.

Así, GSG Cycling Wear será la marca responsable de los 2.800 maillots de los participantes de La Fausto Coppi 2019. La prenda se incluirá en el kit de la carrera que viene con la inscripción y que será de uso obligatorio durante la marcha. Se trata de un maillot exclusivo que los participantes podrán lucir orgullosamente durante la carrera y durante toda la temporada, para poder demostrar orgullosamente que estuvieron presentes en La Fausto Coppi.

La Fausto Coppi volverá a reunir el próximo 30 de junio en la ciudad alpina de Cuneo a un gran número de aficionados a la bicicleta. Con sus 4125 m de desnivel total y con el Colle Fauniera (2481 m) como puerto de montaña más significativo, La Fausto Coppi es sin duda uno de los marchas cicloturistas Granfondo más exigentes de Europa.

LA FAUSTO COPPI
OFFICINE MATTIO

GSG

Löffler amplia su gama de prendas con hotBOND reflective

Löffler sigue apostando fuerte por su tecnología hotBOND reflective. Para esta temporada, la incluye por primera vez en la colección de otoño 2019 en culottes y maillots largos. Sus materiales altamente elásticos unidos mediante soldadura ultrasonido presentan la novedad que las costuras de las telas funcionan como reflectores con el contacto lumínico. Un innovador sistema que confiere al usuario comodidad y seguridad al aumentar su visibilidad gracias a los reflectores.

CULOTTE DE TIRANTES TÉRMICO HOTBOND RF

Nº REF: 22990

Novedad de Löffler para la temporada 2019. Se trata de un modelo de culotte para hombres que incorpora la exclusiva tecnología hotBOND reflective, velour interior térmico, tirantes de malla, forro protector transtex en la zona lumbar, reflectantes y badana Comfort Gel Air.

Tallas disponibles de la 46 a la 56.



CULOTTE TÉRMICO HOTBOND RF

Nº REF: 23003

Culotte para mujeres que también se encuentra entre las novedades de Löffler para la temporada 2019. Incorpora la tecnología hotBOND reflective, velour interior térmico, forro protector transtex en la zona de los riñones, reflectantes y badana Comfort Gel Air.

Tallas disponibles de la 34 a la 46.



CHAQUETA SAN REMO DE SOFT SHELL LIGHT GORE-TEX INFINIUM WINDSTOPPER

Nº REF: 15922

Chaqueta larga de invierno para ciclismo, repelente al agua, a prueba de viento, transpirable, color block, cuello alto, manga desmontable anatómica con cierre de cremallera, extremos elásticos en la manga, bolsillo con cremallera en el pecho, 2 bolsillos traseros con bolsillo adicional con cremallera, corte en forma de bicicleta, cinturilla elástica de silicona y elementos reflectores.

Tallas disponibles de la 46 a la 60.



CHAQUETA PRIMALOFT MIX

Nº REF: 20575

Chaqueta que incorpora la microfibras para combatir el frío PrimaLoft-GOLD, a prueba de viento, repelente al agua, transpirable, aislante, acolchado hotBOND, cuello alto, cremallera frontal reflectante, puños de manga, bolsillo frontal con cremallera en el pecho, bolsillo trasero con cremallera, cinturilla de silicona y elementos reflectores.

Tallas disponibles de la 46 a la 56.



Los creadores de la bici plegable Ossby amplían su gama con los cascos infantiles Mini Hornit

La empresa Karikrea, creadora de la marca española de bicicletas plegables Ossby, amplía su catálogo de distribución nacional con nuevos productos deportivos Hornit. Los cascos infantiles Mini Hornit son la principal novedad, junto al ya conocido Hornit Clug -el aparcabicicletas más pequeño del mercado- y el Hornit LITE, una linterna y claxon unidos para acoplar al manillar de la bici.

Los cascos para bici Mini Hornit son elegantes y divertidos, al tiempo que son totalmente ajustables, cómodos y livianos para los más pequeños de la casa. Para garantizar la máxima seguridad, estos cascos llevan un LED integrado que señala la posición del pequeño ciclista en todo momento.



El USB recargable Hornit LITE está pensado para que vean y escuchen al ciclista mientras pedalea, combinando una luz de 250 lúmenes con una bocina de 120 decibelios. Cuenta con 6 modos de luz, para uso nocturno y diurno, y el claxon ofrece 5 modos de aviso para advertir de situaciones de peligro a los demás conductores de la calzada. Su batería incorporada permite una autonomía de hasta 9,5 horas.



Sobre Hornit

Hornit es una marca fundada en 2012 por el ex abogado y triatleta Ironman, Tom de Pelet. Su objetivo es crear accesorios pioneros que hagan el ciclismo más seguro, accesible y divertido para personas de todas las edades. Hornit se ha convertido en una marca reconocida que se vende en más de 40 países en todo el mundo.

Hornit Clug está pensado para aparcar bicicletas, dentro o fuera de casa, ya sea de forma horizontal como vertical. Una solución muy sencilla y decorativa que está recomendada para bicis de entre 6 y 13 kilos. Ofrece tres tallas diferentes para adaptarse a los diferentes anchos de rueda: urbanas, híbridas o de montaña.



Sobre Karikrea

Karikrea es una agencia de distribución especializada en productos deportivos. Nace en 2011 con su marca propia de bicicletas plegables Ossby. Actualmente distribuye cerca de una decena de importantes marcas, tanto de ámbito nacional como internacional. Su red comercial está formada por más de 100 puntos de venta independientes, así como grandes cadenas. Entre sus clientes destacados se encuentra El Corte Inglés, Mammoth, Forum Sport, o Amazon.

JeansTrack, la unión entre elegancia y comodidad en pantalones para ciclismo

Cada día es más común realizar desplazamientos cotidianos con medios de transporte alternativos que contaminen menos y resulten más saludables para nosotros mismos y nuestro entorno. La bicicleta es uno de ellos. JeansTrack ha desarrollado una línea de productos pensados para esta actividad, concebidos para darte el confort, la resistencia, los elementos de seguridad y otras características que sin duda agradecerás si eres usuario de este medio de transporte. Se trata de prendas de aspecto urbano y casual que te harán sentir cómodo en cualquier situación cotidiana ya sea en el trabajo, en un bar o en el supermercado, pero que cuentan con características especiales que las diferencian de una prenda normal. Estas diferencias son las que hacen que estas prendas sean realmente recomendables para montar en bici. Algunos ejemplos son la gran elasticidad

y resistencia de los tejidos (algodón peinado de dos cabos), la transpirabilidad (denim Coolmax), los elementos de seguridad (detalles reflectantes), costura reforzada en zonas comprometidas o un tratamiento water-repellent.

Es decir, JeansTrack ofrece, por ejemplo, unos jeans de aspecto convencional que puedes usar a diario montando en bici con una mesga de refuerzo en la zona de contacto con el sillín, tejido transpirable Coolmax, elementos reflectantes de seguridad en los bajos y laterales, tejido súper elástico y con acabado hidro-repelente que aguanta de 8 a 10 lavados domésticos. Y son unos vaqueros convencionales con los que puedes ir a la oficina, a comprar o simplemente para salir con los amigos. Igualmente son recomendables para el uso de patinetes eléctricos que están en pleno auge.

A todo esto hay que añadir que el diseño y la fabricación de estas prendas están hechos en España siguiendo todas las normativas medioambientales. De esta manera creamos mayor riqueza y desarrollo de la industria en nuestro entorno.



NUEVA ESTACIÓN NUEVO EQUIPAJE.

Ser fiel a tus orígenes te da una identidad propia.



/ CHAQUETA REGULADOR

Perfecto para el Enduro y All Mountain gracias a su tejido de 3 capas, bielástico, cortavientos en frontal y mangas y cálido en todo su interior.

 **hebo**
www.hebo.com

Nuevo Bontrager Garmin Edge 1030 con infinitas funcionalidades

Bontrager ha lanzado un nuevo ciclocomputador GPS con pantalla táctil con una amplia diversidad de funcionalidades que permite aprovechar las salidas en cualquier modalidad al máximo. En resumidas cuentas, las principales ventajas del Bontrager Garmin Edge 1030 para el usuario es una mensajería para comunicarte con otros corredores, alertas de revisiones, mapas precargados, conectividad inteligente, control de luces, entre otros.

El Bontrager Garmin Edge 1030 ofrece una mejor experiencia y más funcionalidades como son:

- El control de luz de Bontrager permite vincular las luces Bontrager Flare RT e Ion RT y controlar las luces desde la pantalla táctil y ver el estado de la batería de las luces vinculadas.
- El control de encendido automático activa las luces Bontrager RT y las configura en el modo adecuado al inicio de cada salida en bici.
- El 1030 incluye mapas y navegación detallada para que puedas explorar carreteras desconocidas.
- La mensajería entre ciclistas te permite enviar mensajes a otros dispositivos Edge por lo que

te da la posibilidad de mantenerte en contacto.

- Se vincula fácilmente con Smartphones compatibles para que siempre estés conectado.
- Puedes recibir alertas de tus revisiones. Te conecta con tu tienda y te recuerda cuándo es el momento de pasar una revisión.
- Te da la posibilidad de competir contra tus amigos de Strava, con comparativas segundo a segundo y asegúrate así ese KOM.



Bryton presenta el GPS Rider 15

La marca de ciclocomputadores Bryton ha presentado el Rider 15. El nuevo GPS de ciclismo de la marca se caracteriza por una pantalla de 2.8" de alto contraste mejorada, la cual admite hasta 30 funciones de datos en tiempo real. Una batería con 16 horas de autonomía, notificaciones inteligentes y de receptor GNSS incorporado, son otros de los puntos fuertes del nuevo producto de Bryton.

El pequeño nuevo miembro de la familia Bryton se caracteriza por incorporar las nuevas funcionalidades, gozar de una autonomía de 16 horas, una pantalla de alto contraste de 2 pulgadas y admitir hasta 30 funciones.

El Rider 15 viene con el barómetro integrado y muestra datos de altitud relativos completos para la ubicación actual, permitiendo observar la dife-

rencia de altitud - temperatura y realizar ajustes en consecuencia.

El GPS Rider 15 tiene el GNSS incorporado, proporcionando una cobertura por satélite mucho más fiable en cualquier situación, especialmente cuando hay edificios o árboles, o incluso durante el ciclismo por rutas de montaña, además de una puesta en marcha más rápida.



Blinkers, el intermitente para ser visto y respetado en las calles de la ciudad

CJM Sport presenta, como distribuidor oficial de Blinkers, el producto más útil y novedoso en luces para bicicletas, imprescindible para moverse por la ciudad.

Indicadores de giro, luz de freno por sensor, proyección láser... Es decir, todo lo necesario para ser visto, comprendido y respetado. Porque para Blinkers su prioridad es la seguridad sobre la bicicleta.

Durabilidad y calidad

Con una gran durabilidad y calidad, Blinkers apuesta por los mejores componentes en sus productos, siendo resistente al agua.

Su potente batería con capacidad de 3200 mAh permite un uso normal durante 2 semanas (2h de conducción por día), perfecto para el ritmo del día a día.

Minuciosamente estudiado

En Blinkers cada detalle ha sido pensado: "No solo estamos ante un intermitente comprensible para los automóviles, su forma también ha sido estudiada para que no interfiera con los movimientos de las piernas del ciclista".

Blinkers está fabricado en Europa, trabajando desde Suiza y España, lo que les permite tener una relación muy estrecha con sus socios de fabricación.

Entre los diferentes productos de Blinkers podemos encontrar:

- **Indicadores de giro:** Con el control remoto del manillar de la bicicleta, el ciclista puede señalar con luces de giro delanteras y traseras para hacer saber a los automóviles cuándo y dónde gira sin necesidad de soltar el manillar.

- **Luz de freno:** gracias al acelerómetro que mide el movimiento del ciclista, la luz roja trasera de 30 lúmenes de potencia se intensifica con la frenada, permitiendo saber a los automóviles cuando el ciclista está disminuyendo la velocidad.

- **Luz delantera:** Potente luz blanca frontal con 100 lúmenes de potencia y 3 modos de luz diferentes que permiten ver, dejarse ver, y un híbrido entre ambos.

- **Panel de control:** Blinkers es intuitivo y fácil de usar. Todas las diferentes luces podrán ser controladas con un control remoto inalámbrico situado en el manillar.

- **Proyección láser:** Una luz proyectará un semi-círculo láser en el suelo por detrás de la bicicleta, para hacer a los vehículos comprender cuál es tu espacio en la carretera y ser más visible.



Crosscall Trekker-X4, el primer Smartphone con cámara de acción

La compañía francesa Crosscall, líder mundial en dispositivos móviles para Outdoor, lanza su nuevo modelo de Smartphone Trekker-X4. Se trata del único teléfono del mercado que ofrece elevadas prestaciones de resistencia y estanquidad, con una gran autonomía, una cámara de acción 4K con diferentes ángulos de grabación y una aplicación propia de edición dentro del propio dispositivo, sin perder el diseño y la elegancia.

Tras 10 años de experiencia en el sector de los Smartphones para actividades Outdoor, Crosscall ha desarrollado tecnologías punteras para capturar cada momento, poder editarlo y compartirlo al instante. Su principal innovación es la cámara de acción que, gracias a la tecnología Panomorph, nunca se perderá ni un solo detalle de la imagen gracias a los 4 ángulos de grabación: 88° / 110° / 140° / 170°, obteniendo una visión muy similar a la del ojo humano y a la calidad excepcional 4K.

Pero las mejores historias son dignas de ser contadas, más en nuestra era en el que la vida virtual adquiere más importancia que la vida física. Para

ello, el Trekker-X4 incorpora una aplicación que te proporciona infinidad de posibilidades de edición para luego poder compartir al instante tus fotografías y vídeos.

En lo relativo a las capacidades de resistencia y estanquidad, el Trekker-X4 está certificado con el máximo estándar de estanquidad, IP68, siendo sumergible en agua a 2m de profundidad durante una hora, y calificado de acuerdo con la norma de resistencia militar estadounidense MIL-STD 810G, resiste a temperaturas severas, cambios de temperaturas y los más duros golpes, arañazos, impactos y caídas de hasta 2 metros.

Pero la oferta de Crosscall no termina aquí, y es que para una experiencia completa proporciona una serie de accesorios que multiplican las posibilidades de uso y mejoran todavía más sus prestaciones. Para el Trekker-X4, destacan el X-ARMBAND con el que puedes acoplar el Smartphone en el brazo, el X-POWER para recargarlo con un simple contacto magnético o el X-CHEST para colocarlo en el pecho.



Los accesorios Garmin para disfrutar del invierno

La empresa líder en navegación por satélite y accesorios Garmin propone para las salidas invernales una serie de dispositivos para que el ciclista pueda disfrutar de la bicicleta sin que el frío, los días con menos luz o la lluvia le paren. Entre las herramientas que Garmin proporciona para seguir rodando en invierno sintiéndote protegido resaltan la luz delantera Varia UT 800, el radar Varia y el ciclocomputador Edge 1030.

La luz delantera Varia UT 800 está indicada para su uso durante todo el día y se puede emplear tanto para zonas urbanas (versión Carretera) como para caminos y senderos (versión MTB). Se trata de un dispositivo inteligente, ya que ajusta de manera automática la intensidad del haz en función de la velocidad y el perfil del recorrido. A mayor velocidad, más necesidad de luz, mayor intensidad del haz. En total, dispone de cinco modos de luz (alta, media, baja, parpadeo nocturno y parpadeo diurno, con una distancia de 1,6 km a máxima potencia). También tiene en cuenta factores externos, como la luz ambiental, e internos, como la capacidad de la batería. Como es compatible con los Garmin Edge, con tan solo un botón es posible encender y apagar la luz, controlar el brillo y mucho más.



El radar Varia es un elemento clave durante los meses de invierno y de menos luz solar. Se trata de un sistema pionero, que avisa al ciclista cuando un vehículo se acerca por detrás hasta una distancia de 140 metros. También compatible con diversos modelos de Garmin Edge, muestra los distintos vehículos que se acercan e indica la velocidad de

aproximación relativa y el nivel de riesgo mediante un código de colores. Además, el sensor del radar sirve a la vez como luz trasera y avisa a los vehículos acerca de la posición, puesto que cambia su destello para alertar al conductor del coche de la presencia del ciclista.



Finalmente, y para cualquier estación del año, no puede faltar el ciclocomputador Edge 1030, compatible con la familia Varia. En lo relativo a la protección del usuario, destaca su función de detección de incidentes que envía automáticamente la ubicación a un contacto de emergencia en caso de que el dispositivo detecte una caída o un accidente. Los familiares también pueden conocer en tiempo real la posición del ciclista con la herramienta LiveTrack.



Hidemybell diseña el primer soporte GPS con timbre incorporado

La marca holandesa CloseTheGap ha presentado un soporte GPS con timbre incorporado, una novedad nunca antes vista que cumple con la normativa de circulación y que permite colocar una cámara tipo GoPro. El producto, ideado por una startup en Holanda, es el primer GPS para bicicleta que contiene un timbre integrado. Aunque no lo parezca, el detalle del timbre es importante

porque, en realidad, la normativa de circulación en muchos países (entre ellos España) establece que es obligatorio llevar un timbre en la bicicleta. Esta propuesta Hidemybell es una manera discreta y eficaz de cumplir con esa normativa, además de incorporar un elemento extra de seguridad a nuestra bici, sobre todo cuando se circula por tramos urbanos y carriles bici.

Buff presenta sus novedades con ThermoNet

La marca de complementos de cabeza y cuello BUFF presenta su línea de tubulares, gorros y balaclavas desarrollados con el tejido ThermoNet dentro de la colección SPORT AW1819.

Esta tecnología, que se presentó por primera vez la temporada pasada, es el fruto de la fusión entre el profundo conocimiento de la técnica de tejido circular de BUFF y los hilos técnicos de su partner Primaloft. Se trata de un tecno-tejido de un elevado desarrollo técnico cuya principal característica es su excelente condición de aislante térmico, ya que los productos fabricados con ThermoNet mantienen el calor hasta cuatro veces más que los productos fabricados con microfibras tradicionales.

A esta característica, que lo convierte en el compañero perfecto para la práctica de actividades deportivas en condiciones de bajas temperaturas, se suma su capacidad de secado rápido y su habilidad de expulsar el sudor del cuerpo, evitando así la posibilidad de que se congele. Por otro lado, su fabricación sin costuras permite una mayor libertad de movimiento lo que mejora la comodidad. Extremadamente cálido y ligero, el tubular ThermoNet es ideal para ir en bici, en moto o para la práctica de deportes como running o senderismo y, por supuesto, deportes de nieve.

El tejido ThermoNet se integra en el compromiso con la conservación del medio ambiente que BUFF mantiene en sus procesos de producción ya que, el 70% de las fibras con las que se ha fabricados son recicladas, lo que lo convierte en un material sostenible y ecológico.





La App de Shimano para una experiencia completa con la eBike

Shimano lanza E-Tube Ride, con la que se puede visualizar las métricas más importantes y los avisos. Ya disponible tanto para Apple como para Android.

La marca nipona Shimano ha lanzado una nueva aplicación para los usuarios de eBikes. La ya disponible App E-Tube Ride muestra en dispositivos inteligentes toda la información relevante de las salidas, con la que el ciclista podrá controlar los datos de una manera sencilla y práctica. E-Tube Ride es compatible con todas las unidades de transmisión Shimano Steps, tanto las E8000 y E7000 enfocadas al MTB, como los sistemas E6100 y E5000 dirigidos al Trekking y al Urban.

La nueva aplicación ofrece a los usuarios una alternativa al ciclocomputador Shimano Steps, incluidos los modelos SC-E8000/7000/6100, lo que ayuda a reducir el precio de la bici eléctrica. Las características principales de la App E-Tube Ride son la visualización de las métricas más importantes, como son la velocidad, marcha, distancia recorrida, modo de asistencia, cambio de marcha automático, nivel de par, hora, luces, nivel de batería y distancia restante; y los avisos de batería baja, sensor de velocidad no sincronizado, necesidad de calibrar la unidad de transmisión, etc.

La nueva aplicación ofrece a los usuarios una alternativa al ciclocomputador Shimano Steps

La App presenta una tecnología de pantalla táctil que permite configurar la pantalla con facilidad durante el pedaleo mediante toque o desplazamiento de los dedos, además de poder diferenciar con rapidez el modo de asistencia con pantallas de diferentes color. La novedad más interesante que lleva la App es la posibilidad de tener una bicicleta eléctrica más económica, gracias a sus posibilidades y ventajas.

E-Tube Ride ya se puede descargar para iPhone y Android, aunque para utilizarla es necesario el nuevo conector bluetooth EW-EN100, que empareja tu teléfono con la bicicleta y maneja la transmisión de la información.



Macario Llorente apuesta por la última tecnología con los rodillos Kurt Kinetic

La gama de la marca líder en Estados Unidos se caracteriza por la innovación tecnológica y por ofrecer al usuario una experiencia realista e interactiva.

Con el inicio del 2019 y de la mano de Macario Llorente, han llegado a España los rodillos de entrenamiento de la marca Kurt Kinetic. La compañía estadounidense, líder del segmento en el país norteamericano, destaca por la apuesta constante por la innovación tecnológica que le permite ofrecer una serie de productos de alta calidad. Entre los aspectos diferenciales de la gama de Kurt Kinetic destaca la experiencia realista e interactiva de la que puede disfrutar el usuario gracias a la tecnología Rock and Roll.

Con el sistema Rock and Roll desarrollado por Kurt Kinetic, el movimiento basculante de la bicicleta permite al usuario disfrutar de una experiencia indoor más realista, similar al entrenamiento en el exterior. Un pedaleo natural y cómodo, que permite completar una sesión de alto rendimiento en los días de lluvia o frío o simplemente en la práctica del indoor cycling. Además, todos los rodillos Kurt Kinetic son dispositivos inteligentes, que permiten compartir entrenamientos virtuales con otros usuarios ya sea con el programa propio de la marca (kinetic.fit) o mediante otras plataformas como Zwift.

Un aspecto a destacar de los productos de Kurt Kinetic es que se adaptan a cualquier tipo de bicicleta y a cualquier tamaño de rueda, gracias a la completa serie de accesorios que dispone Kurt Kinetic para poder disfrutar de sus rodillos sin limitaciones.

Durante 2018, Kurt Kinetic ha perfeccionado su producto con varias mejoras en la conectividad y en las prestaciones del producto. Destaca la mayor precisión y una sensación de pedaleo más realista gracias a las mejoras en el disco de inercia, con mayor masa y menor tamaño. Los rodillos son más silenciosos y la comunicación inalámbrica con los sistemas ANT+, ANT+ FE-C y Bluetooth proporciona todo tipo de datos de potencia, velocidad y cadencia.

Coincidiendo con la nueva temporada 2019 y la distribución en exclusiva de Macario Llorente en España, Kurt Kinetic ha lanzado su nuevo modelo Kinetic R1. Incorpora la tecnología Rock and Roll y es el único rodillo de movimiento libre, ya que no necesita plato basculante. La experiencia de la marca ha permitido desarrollar un rodillo con las

EL NUEVO KINETIC R1



mejores prestaciones, un producto más completo que ofrece una sensación más cómoda y más realista. El control mediante aplicación móvil proporciona una experiencia virtual total, en la que puedes controlar la resistencia desde el dispositivo y simular cambios de terreno, carreras virtuales y una pendiente máxima de hasta el 20%. Como los demás rodillos de la marca, puede conectarse con aplicaciones como Kinetic Fit o Zwift, TrainerRoad, Rouvy, Kinomap, The Sufferfest y FulGaz a través de conexiones ANT+, ANT+ FE-C y Bluetooth.



Hutchinson Python 2: el neumático todoterreno top ventas

La marca líder en fabricación de neumáticos para bicicleta Hutchinson sigue apostando fuerte por su modelo Python 2. El neumático más vendido en España ofrece las características perfectas para rodar en todo tipo de terrenos, gracias a su perfil cuadrado con una geometría específica de los tacos, que ayudan a lograr un mejor rendimiento y una perfecta adhesión de la goma al chasis. Su uso está indicado para una práctica intensa.

Asociado a los flancos reforzados, se trata de un modelo ideal para colocar como neumático trasero. El agarre lateral es excelente, con el refuerzo Hardskin para mantener la rigidez y la adherencia, y la goma Race Ripost ofrece un comportamiento ideal para las aceleraciones, el agarre en pendientes y la salida de las rodadas. Su perfil cuadrado y su capacidad para correr con poca presión le permite surcar en terrenos húmedos.

Python 2 se caracteriza por su polivalencia, perfecta para la práctica tanto de Cross Country como de Trail. Se trata, ni más ni menos, que un neumático legendario, múltiple vencedor en la Copa del Mundo, con varios equipos que lo usan, como el MMR Factory Racing Team de David Valero.



El neumático Python 2 está disponible en Tubetype y Tubeless Ready, ambos con el refuerzo Hardskin, aunque la goma Race Ripost XC solamente se encuentra en la versión Tubeless Ready. Sus precios

oscilan entre los 25 y los 50 euros dependiendo de si incorporan el refuerzo Hardskin y la goma Race Ripost, o ambos. Disponibles para ruedas de 26", 27,5" y 29".

Absolute Black amplía su oferta de platos ovalados para bielas FSA

La marca de componentes Absolute Black ya cuenta en su amplia gama de platos para bicicleta con una serie específica para bielas FSA. Estos platos, comercializados en exclusiva por Alpcross para los mercados de España, Portugal y Andorra, estarán disponibles en color negro, en formato ovalado y en la combinación de desarrollos 53-39, 52-36 y 50-34 dientes. Estos platos se han diseñado para adaptarse perfectamente al sistema de tornillería de las bielas FSA y cuentan con el conocido como "quinto tornillo" que las hace especiales en su configuración. Esta incorporación es válida para bielas de la firma FSA de los modelos Gossamer, SL-K y K-Force. La oferta de Absolute Black para estas bielas FSA incluye platos para ciclismo de carretera tanto ovalados como convencionales.

Todos los platos Absolute Black se han diseñado mediante un software 3D y se han fabricado en aluminio mecanizado CNC, con un tratamiento especial anodizado para darle un aspecto premium y una resistencia duradera. Alpcross es el distribuidor en exclusiva de estos componentes y de la marca Absolute Black en los mercados de España, Portugal y Andorra.



Nace Momum con una primera gama de productos de alto nivel

Momum como nombre de la marca y Causing Momentum como eslogan. Dos conceptos sencillos que resumen perfectamente la filosofía y la esencia de Momum, compañía que entiende el deporte y la vida en general con la necesidad de estar en movimiento y crear esa velocidad creciente a través de las decisiones que se toman. El nombre que adquiere la nueva firma es una abreviación de momentum, un término que significa velocidad, impulso, potencia, y que, usado en física, expresa el movimiento. Se simboliza con la letra p, que se ha convertido en nuestro logo y en la plasmación visual de nuestro ADN. Momum nace, por lo tanto, con un alto simbolismo y toda una declaración de intenciones sobre cómo será su gama de productos.

Hasta el momento, Momum saldrá al mercado con el líquido sellante GUM y las válvulas TAV. Sin embargo, la marca recién nacida trabaja con un amplio catálogo de productos, pero la gran mayo-

ría se encuentran inmersos en fase de fabricación y todos siendo testados a diario para asegurarnos que cumplen con nuestros estándares de exigencia. Así, el sellante GUM y las válvulas TAV son las caras visibles de Momum, sus dos únicos produc-

tos ya disponibles. La calidad de sus productos está asegurada, ya que Momum se ha convertido en proveedor oficial del Buff Scott MTB Team y MMR Factory Racing Team de David Valero, Natalia Fischer y Catriel Soto.



GALFER BIKE



LA SOLUCIÓN PARA LOS PROBLEMAS DE FRENADA DE TU E-BIKE

**NUEVO COMPUESTO
PASTILLAS DE FRENO
G1652**

Resistencia a altas temperaturas, aumento de la potencia de frenada y de la durabilidad.
Disponibles a partir de Octubre de 2018. PVP 17,65 € + IVA



**DISC WAVE®
ø223 x 2,0mm
DB007W**

El nuevo disco sobremedida ø223mm aumenta la potencia de frenada entre 15% y 20% respecto al disco ø203mm.
Peso 223gr. PVP 39,90 € + IVA



Since 1952

GALFER
PERFORMANCE BRAKING SYSTEMS

Industrias Galfer, S.A.
Tel: +34 93 568 90 90
E-mail: bike@galfer.es
www.galferbike.com



Vittoria presenta su nueva gama de cámaras para Road, MTB y Urban

Vittoria lanza una nueva gama de cámaras para cubrir las necesidades de cualquier tamaño de neumático para carretera, MTB y Urban. Los nuevos conceptos se resumen en una gama reestructurada para cubrir el 100% del catálogo de productos de Vittoria y tamaños comunes como 16", 18", 20" y 24"; la revisión de los tamaños de neumáticos a cubrir (MTB hasta 2,5", cámaras Plus, cámara estándar para carretera -25mm); los tamaños de válvula estándar (Dunlop 48mm/40mm Dunlop), Presta 48mm con núcleo de válvula extraíble y Schrader 48mm con núcleo de válvula extraíble; una gama de empaquetado más amplia: caja, enrollado, bolsa, paquete y un nuevo tamaño de caja con información al consumidor mejorada y más visible y para una presentación más cómoda (110 x 75 mm, grosor en función del tamaño de la cámara); y cámaras de uso especial para tamaños habituales (sellado y resistencia a la perforación).

Categorías de cámaras

Cada una de las líneas de cámaras se presenta en cajas con nuevos tamaños y diseños que facilitan su clasificación y localización. El color de fondo identifica la categoría a la que pertenece la cámara: Carretera (gris claro), Ciudad (gris oscuro) y MTB (negro). Algunas cámaras de la nueva gama pueden usarse en más de una categoría. La categoría Ciudad más MTB combina el gris oscuro con el negro, mientras que Carretera más Ciudad combina el gris claro con el gris oscuro.

Gama de cámaras

Las nuevas cámaras de Vittoria se agrupan en cinco rangos. La identificación de cada rango se indica por una banda de color situada en la parte superior de la caja.

- **Competición LATEX (rojo):** La cámara de látex premium para los ciclistas que demandan el máximo rendimiento en carrera. Las cámaras de látex son ligeras y generan poca fricción con el neumático. Todas características contribuyen a una menor resistencia en la rodadura.



- **Competición BUTYL (rojo):** Las cámaras de butilo son herméticas y han sido creadas con la tecnología más avanzada para asegurar un grosor uniforme y la mejor elasticidad para el butilo.



- **Estándar (gris):** Cámaras de butilo para uso general y cotidiano. Las cámaras Estándar están fabricadas con goma sintética de alta calidad y un grosor de 0,9mm. Ofrecen una buena resistencia a los pinchazos y una sólida estanqueidad en todas las situaciones.



- **Fat & Plus (verde):** Cámaras de goma sintética de alta calidad. Proporcionan una sólida resistencia a los pinchazos y un rendimiento de total confianza en todos los terrenos, sin importar lo rcosos que sean. Las Fat & Plus combinan a la perfección con los neumáticos de Vittoria Fat & Plus.



- **Auto Fix (azul):** Cámaras de butilo con sellante para entrenamiento o desplazamientos diarios. Las cámaras Auto Fix están fabricadas en goma sintética de alta calidad con un grosor de 0,9mm. y llevan un sellante específico en el interior que sella los pinchazos en segundos. Además, el sellante mejora la retención de aire.



Mandible de Arundel, porta bidón de alta fiabilidad

Musette ya dispone del tan esperado Mandible de carga lateral de Arundel. El modelo Mandible de Arundel se ha ganado la reputación de fiabilidad, y es que no hay nada tan seguro para retener tu bidón. La elección del MMR Factory Racing Team tras un año de tests de prototipos.

Tras más de dos años de desarrollo, ha llegado la versión de carga lateral. Su fiabilidad es tan elevada que puedes usarlo si llevas doble con poco espacio y también si sigues con cuadro rígido, ya que los portas de carga lateral son más cómodos a la hora de poner y quitar el bidón.

Se caracteriza por disponer de 2 acabados (unidireccional mate y 3K mate), 2 opciones de carga (izquierda o derecha), carbono con 25 gr. de peso y 2 alturas de enganche en el cuadro.



Tech-Ebike y Doctibike revolucionan el servicio técnico de la bici eléctrica con herramientas y un servicio inéditos

El Tester de baterías Doctibike llega a España gracias a la colaboración de Tech-Ebike con la startup gala. Un producto imprescindible para tiendas de eBikes.

Tech-Ebike, empresa joven dedicada al segmento de las eBikes, es punto de servicio exclusivo de BMZ, uno de los mayores fabricantes de baterías de Europa. Ahora, la empresa española se ha asociado con Doctibike, startup ya líder en Francia en su campo, que ofrece servicio post venta de bicicletas eléctricas: reforma de baterías de litio, recambios descatalogados, recambios originales y compatibles, ... Doctibike, con el objetivo de acercarse al mercado y la industria española, estrenará en breve su página web en castellano, ya tiene en marcha oficinas y atención al cliente para España en Barcelona.

Así, Tech-Ebike, con el respaldo de Doctibike, trae una herramienta exclusiva e inédita en la industria de las bicicletas eléctricas: el Tester de baterías Doctibike. Se trata de una herramienta enfocada en el servicio técnico de la bici eléctrica de cualquier clase, ya sea baja, media o alta gama, que permite diagnosticar el nivel de vida de una batería de litio o plomo, de 6V a 48V, y así permitir al taller o la tienda ofrecer un nuevo servicio y captar clientes nuevos.

Entre las funcionalidades que posibilita el Tester de baterías de Doctibike destaca el servicio de diagnóstico con consejos según el resultado obtenido: si la batería se encuentra en buen estado, diagnóstico escrito; si la batería necesita cambiarse, Tech-Ebike ofrecerá opciones de reforma o sustitución de la batería. Además, es un producto compatible con la mayoría de las marcas de baterías: Bosch, Shimano, Brose, baterías de origen chino, etc. En un futuro, el Tester se adaptará a baterías más evolucionadas y eficientes gracias a nuevos cables.

¿Qué beneficios proporciona el Tester de baterías de Doctibike para un taller o una tienda? En primer



lugar, ofrece una imagen de experto y profesional por el solo hecho de disponer de un producto exclusivo, ayudando al taller a desmarcarse de sus competidores. El Tester viene con material de marketing incluido, que ayuda a captar nuevos clientes. Los resultados obtenidos son simples, tanto en su lectura como en su interpretación. Es de gran utilidad para el mercado de segunda mano gracias a la claridad total en cuanto al estado de la batería. Además, para cualquier problema o in-

conveniente, se ofrece una asistencia telefónica al taller o tienda.

El funcionamiento es muy sencillo: consiste en descargar completamente la batería, que supone aproximadamente 2 horas de duración. Una vez terminada la descarga, la máquina imprime un ticket con los datos reales y actuales de la batería o vía software PC. También se entrega una herramienta de interpretación del resultado.





Ignacio Peralta

Director Comercial CJM Sport

CJM Sport pertenece a un grupo de empresas familiar dedicado principalmente a la distribución de recambios que nació en el 1936. Desde el año 1991 forma parte de AD Parts, primer grupo de distribución de recambios de automóviles. La empresa desarrolla una logística avanzada para atender la demanda de sus clientes, contando con un almacén central de 11.000m². Desde hace unos años viene ampliando sus actividades en negocios de otros sectores, de donde nace CJM Sport, empresa especializada en material deportivo. La Corporación Jiménez Maña se fundó con un sentido de misión, que continúa marcando su historia: estar al servicio de las personas trabajando desde unos valores para ser referentes de una excelencia integral. Es su misión la que define su estrategia y no al revés.

“En CJM Sport apostamos por nuestros clientes. Ofrecemos el mejor precio desde la primera unidad”

CJM Sport ha incorporado desde el pasado mes de septiembre a Ignacio Peralta como nuevo Director Comercial para afrontar el desafío de colocar a esta distribuidora entre las grandes de España. CJM Sport pertenece a un grupo industrial familiar con más de 80 años de experiencia en distribución. La precisión, el servicio y la innovación son las claves de éxito de esta empresa.

Ignacio Peralta, vinculado al deporte desde siempre tanto en lo profesional como en lo personal, cuenta con una amplia experiencia en el ámbito comercial y en la industria del deporte, en especial en el sector del ciclismo y del outdoor. Estamos seguros de que con esta incorporación CJM Sport se encuentra en mejor disposición para afrontar los retos propuestos. Hasta la fecha, Ignacio Peralta sigue igualmente colaborando con artículos de opinión en esta revista y en su homóloga Tradesport.

¿Cómo afrontas este nuevo reto?

Se trata de un proyecto muy emocionante y retador, que requerirá de una gran dedicación y constancia, características muy vinculadas al deporte. También grandes dosis de empatía y colaboración, tanto con clientes como con los proveedores, cualidades muy necesarias en la nueva forma de hacer negocios hoy en día.

¿Cómo ves el mercado actual del sector ciclismo?

El sector, tras varios años de buenas ventas, ha frenado en seco y eso ha provocado que muchos de los actores que en él intervienen, tanto tiendas como algunas marcas, estén pasando por situaciones complicadas, obligando en muchos casos al cierre de sus negocios. Una vez producido el necesario reajuste, la situación se estabilizará y veremos un parque de tiendas más profesionalizado y centradas en ofrecer un gran servicio.

Hoy en día existen un gran número de marcas y distribuidores en el mercado, ¿Crees que hay sitio para uno más?

Si no lo creyera no me habría incorporado a este proyecto. Efectivamente, hoy en día, y gracias a los años de bonanza que ha vivido nuestro sector, se ha incrementado considerablemente el número de marcas y distribuidores. Ahora bien, lo que sí creo que hay sitio para alguno más siempre y cuando las cosas se hagan de manera diferente y puedas aportar una propuesta de valor clara y diferenciada con respecto al resto. En CJM Sport apostamos por nuestros clientes y ofrecemos el mejor precio desde la primera unidad.

¿Cuál sería esa propuesta de valor que CJM Sport ofrece?

Nosotros tenemos muy claro que nos debemos a nuestros clientes. Nacemos con una seria vocación de servicio hacia las tiendas. Entendemos que las relaciones profesionales se construyen desde la colaboración y el trabajo conjunto, velando por los intereses de tus clientes.

Nosotros queremos que nuestros clientes ganen dinero y que sean felices. Cuando decimos que "somos tu almacén", es porque así lo creemos. Las tiendas no deben disponer de más stock del que necesitan para vender en las próximas dos o tres semanas como máximo. Esto permite a las tiendas ir más desahogadas financieramente y por lo tanto estar más preparadas para los cambios en los ciclos de ventas. En definitiva, no endeudarse innecesariamente.

Pertenecer a un grupo como la Corporación Jiménez Maña, ¿Crees que os ayuda en el proyecto?

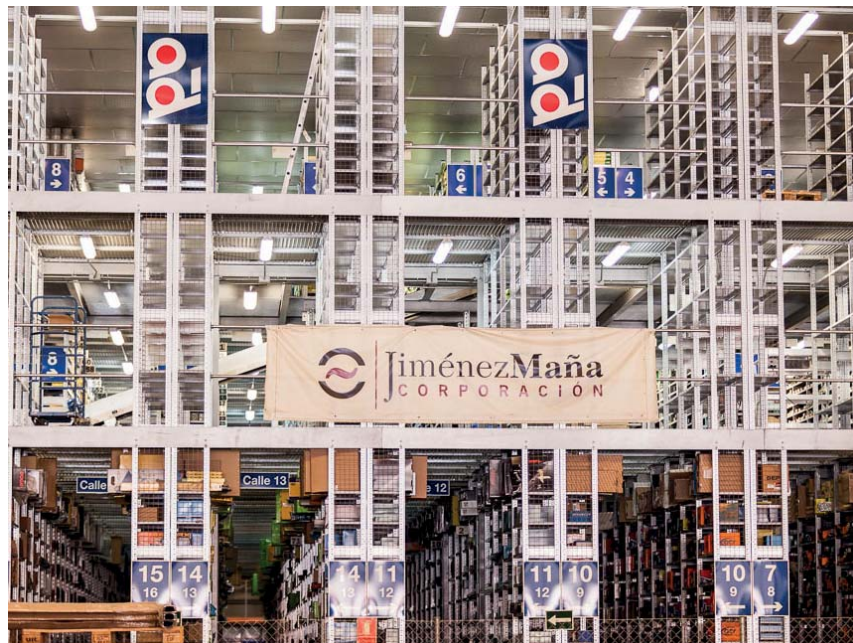
Es indudable que contar con la experiencia y conocimiento de la Corporación JM en el ámbito de la distribución nos sitúa de salida en una posición más ventajosa. Pero como te decía, con independencia del tamaño de la empresa, nuestro mensaje y manera de hacer es clara: estar por y para las tiendas, construyendo desde el respeto y trabajo conjunto.

¿Cuáles son los próximos pasos de CJM Sport?

Somos una empresa joven y con ganas. Nuestra principal prioridad es seguir mejorando los procesos actuales y el servicio que damos a nuestros clientes, entregando sus pedidos en tiempo y forma. Igualmente, aumentar la variedad de producto a ofrecer pasa por otra de nuestras prioridades.

Muchas gracias Ignacio por tu tiempo y desde Tradebike os deseamos el mayor de los éxitos.

Muchas gracias a todo el equipo de Tradebike y seguiremos trabajando para ello.



“Las tiendas no deben disponer de más stock del que necesitan para vender en las próximas dos o tres semanas como máximo. Esto les permite ir más desahogadas financieramente”



POWERGYM: Suplementos que superarán tus expectativas

POWERGYM es una empresa española con más de 35 años de experiencia fabricando suplementos y nutrición deportiva de calidad Premium.

POWERGYM es reconocida por ser pionera a nivel nacional en el diseño de productos enfocados a la mejora del rendimiento y la calidad de vida de los deportistas. En diciembre de 2018, Health Coach SL, compañía dedicada a la I+D, realizó la compra de POWERGYM, apostando así, por la suplementación deportiva. Esta unión conlleva un beneficio mutuo, ya que ambas empresas apuestan por la investigación científica para el diseño de complementos alimenticios, probióticos y nutrición deportiva, pensando siempre, en el bienestar de sus consumidores.

Con este paso, POWERGYM se afianza como único fabricante en España que desarrolla todos sus productos bajo unos altos estándares de calidad farmacéutica, siendo prueba de ello, las certificaciones obtenidas por las instalaciones donde desarrollan y producen toda su gama de suplementación y nutrición deportiva. Y es que, a través de la investigación científica sus formulaciones superan las expectativas de sus consumidores. En POWERGYM elaboran suplementos Premium para diferentes objetivos, tales como Endurance, Fitness, Rendimiento y Recovery.



Kern Pharma lanza Finisher Sales Minerales + Vitaminas

Finisher, la línea de salud y nutrición deportiva de Kern Pharma, sigue ampliando su gama de productos. La última incorporación es el complemento alimenticio Sales Minerales + Vitaminas, elaborado a base de minerales y vitaminas que contribuyen al metabolismo energético normal y al funcionamiento normal de los músculos y articulaciones. Se trata de un producto pensado para cualquier tipo de deporte, desde running hasta ciclismo de montaña o natación.

El principal aporte de Sales Minerales + Vitaminas es la recuperación de todos los nutrientes perdidos durante el ejercicio físico. La toma adecuada de sales minerales y vitaminas permite reducir la deshidratación y evitar la aparición de "calambres" así como de lesiones. La fórmula de Finisher Sales Minerales + Vitaminas combina 4 vitaminas (vitamina C, vitamina B6, tiamina y vitamina D3) y 4 minerales (sodio, magnesio, fósforo y cloro), ayudando a reducir el cansancio y la fatiga. Gracias a su composición, este nuevo complemento alimenticio contribuye al balance de electrolitos y a la función normal tanto de los músculos como del sistema inmunitario durante y después del

ejercicio físico intenso. Y también a la formación normal de colágeno para la función normal de los huesos y cartílagos.

Finisher Sales Minerales + Vitaminas está disponible en envases de 60 cápsulas. Se recomienda tomar 2 cápsulas antes del ejercicio.



CDC Sport distribuye la marca de suplementación deportiva FullGas

FullGas llega al ciclismo de la mano de CDC Sport, que distribuye la marca en el mercado español. Con una amplia variedad de suplementos alimenticios para antes, durante y después del entrenamiento, sus productos aportan energía de larga duración. FullGas trabaja conjuntamente con la élite y está testado por profesionales del deporte, como el Athletic Club de Bilbao, el Gipuzkoa Basket Club o el Eibar Club de Fútbol.

La misión de FullGas es la de aportar algo nuevo en cada producto que lleve el sello de la marca, ya sean barritas energéticas, batidos proteicos, sales minerales o cualquier otro producto. Toda la gama cuenta con un extra que lo distinga del resto de suplementos. FullGas apuesta por materias primas de máxima calidad y por la rigurosidad en los etiquetados: proteínas Carbery y Arla líderes mundiales en proteína de calidad, Creatina Creapure, Glutamina Kyowa, Carnitina Carnipure, Palatinosa, Clusterdextrina, KreaKalyN, etc. El catálogo completo de FullGas cuenta con productos con reconocido sello de calidad mundial.

Etixx se corona como referente en productos de nutrición deportiva

Etixx Sports Nutrition fue fundada en 2009 y, desde entonces, se ha erigido como una de las marcas de referencia dentro del sector de la nutrición deportiva. Su gama es desarrollada por y para deportistas y ciclistas de alto nivel.

MAGNESIUM 2000 AA

El magnesio contribuye al normal funcionamiento de los músculos. Para ello, Magnesium 2000 AA ofrece magnesio en forma de aminoácidos quelado para una mayor absorción. Las principales ventajas del producto son la reducción del cansancio y la fatiga, el correcto equilibrio electrolítico, ayuda al metabolismo para la producción normal de energía, al funcionamiento normal del sistema nervioso y contribuye a la síntesis normal de las proteínas. Incorpora Vitamina C adicional para proteger el músculo. Se presenta en forma de tableta efervescente con delicioso sabor a naranja, se puede disolver en una botella de agua.



ISOTONIC

Bebida isotónica rica en hidratos de carbono, en combinación 2:1 de azúcares (glucosa/fructosa) más electrólitos. Su fórmula 2:1 de maltodextrina y fructosa hace posible consumir mayores cantidades de carbohidratos. El sodio asegura que los líquidos se retengan mejor en el cuerpo y estimula la sed. Con pH neutro que ayuda a prevenir el malestar estomacal. Es ideal para climas y salidas calurosas, se presenta en 3 sabores (naranja-mango, limón y sandía) y en formatos de 1.000 gr, 280 gr y sobres individuales de 35 gr.



BETA ALANINE SLOW RELEASE

El zinc contribuye al metabolismo ácido-base normal. Durante el ejercicio de alta intensidad, el ácido láctico se forma en los músculos, y éste pierde capacidades de contrabilidad y de fuerza. Para hacer frente a esta acidez, el cuerpo usa tampones/reguladores de la acidez y uno de ellos se llama carnosina. La carnosina se compone de histidina y beta-alanina. Con lo que con la suplementación en Beta Alanina el cuerpo será capaz de hacer frente a niveles más altos de acidificación, que se traduce en más potencia durante más tiempo. Provoca mínimos efectos secundarios por la fórmula de liberación lenta y retrasa la acidificación. Está indicado tanto para atletas amateurs como profesionales.



SWEET & SALTY NATURAL OAT BAR

Una gran fuente de energía para el ejercicio de resistencia prolongada. Las barritas Sweet&Salty Natural OAT Bar contienen hidratos de carbono para un suministro prolongado de energía durante el esfuerzo. Además de usarse durante la práctica deportiva, también puede ingerirse como una merienda rica en carbohidratos. Con un 10% más de grasa que el Etixx Energy Sport Bar, lo que la hace perfecta para la primera parte del esfuerzo de baja intensidad prolongado.



ISOTONIC ENERGY GEL

Un gel de carbohidratos para tu energía en competiciones o entrenamientos de resistencia con sales que lo puede convertir en una bebida isotónica a la vez, con sabor a lima cuando se disuelve en 350 ml de agua. Con electrólitos para una óptima hidratación y citratos para reducir la acidificación. Su mezcla única de azúcar contiene azúcares de alta velocidad (glucosa y maltosa), azúcares semi-lentos (sacarosa) y azúcares lentos (azúcares complejos). Esto es el "Efecto Triple Acción" (azúcares trifásicos) que proporcionan una energía rápida (10 min) y al mismo tiempo proporcionan una energía sostenida.



RECOVERY SHAKE

Contiene proteínas que contribuyen a la recuperación muscular después del ejercicio. El Recovery Shake contiene azúcares rápidos (maltodextrina) para una reposición óptima del glucógeno muscular, proteína de alta calidad de suero de leche para una rápida recuperación muscular y es rico en vitaminas. También contiene carbohidratos de rápida absorción para iniciar el proceso de reabastecimiento después del entrenamiento o la competición. Está disponible en dos sabores: frambuesa-kiwi y chocolate.



La tercera edición de Sea Otter Europe, camino del éxito

Las marcas saben que el certamen es el escenario ideal donde mostrar los productos a todos los ciclistas y apasionados al deporte que asisten al festival.

En junio de 2019 llegará la tercera edición de la Sea Otter Europe Costa Brava Girona, una feria consolidada en el calendario europeo gracias a su fórmula ideal y perfecta para el momento actual del sector. La combinación de una Zona Expo de grandes dimensiones con un amplio programa de eventos, tanto competitivos como de Demo Test, han resultado ser un rotundo éxito desde su primera edición en 2017.

En 2018 la superficie expuesta se duplicó respecto al año anterior, y se intensificó el carácter europeo del evento con la llegada masiva de marcas con sus estructuras internacionales. Sin contar que las propias competiciones que alberga la Sea Otter Europe que ya son de carácter internacional.

Consolidación del festival

A fecha de hoy, para la edición de 2019 la ocupación contratada en la zona expo dobla la registrada el año pasado en el mes de diciembre. Más del 85% de los espacios disponibles ya están ocupados. Aunque el hecho que demuestra el buen trabajo realizado es que prácticamente el 100% de los expositores como Cannondale, Canyon, Merida, Scott, Specialized o Trek, que repiten con espacios medianos y grandes. Próximamente se podrán todas las marcas confirmadas

para 2019. Y a la vez, grandes marcas de nivel internacional como Shimano apostarán por Sea Otter Europe, confirmando su asistencia en esta próxima edición.

La organización, a cargo de Ocisport, ha sabido premiar a las marcas que confiaron en esta fórmula desde el inicio, y la comercialización de los espacios arrancó en exclusiva para aquellos que ya habían estado presentes en las anteriores ediciones. Sea Otter Europe es un proyecto de largo recorrido y por ello establecer relaciones de confianza con cada uno de los actores de esta "película" es una de las prioridades de la dirección. La fase actual de comercialización sirve para dar entrada a nuevas marcas que quieran sumarse a este proyecto, la puerta de entrada a una feria única.

Si en 2018 la gran noticia fue el aumento de zona de exposición, en 2019 la tendencia principal es que los expositores busquen contar con mayor espacio duplicando, e incluso triplicando, el espacio solicitado. Todo ello en busca de contar con una mayor presencia y dar cabida a un mayor número de bicicletas y accesorios, bien sea para su exposición y presentación o para su uso en la zona de demobike. La otra tendencia al alza es la llegada de marcas internacionales, en

el año en que la Sea Otter Europe será más europea que nunca. La opinión pública y la excelente imagen proyectada durante los dos años de vida de este festival están dando sus frutos. La Sea Otter Europe ya es un punto de parada obligatorio en la planificación de la promoción de las marcas más importantes del sector.

Más espectáculo con un sinfín de actividades

Aún con todo ello, desde Ocisport se busca un crecimiento sostenible en todos los aspectos del festival. Por ello la calidad del servicio ofrecido es la prioridad, cuidando cada uno de los espacios disponibles y manteniendo el trato cercano y humano con todos y cada uno de los expositores. La Sea Otter Europe no sólo crece gracias a su zona expo, todos sus aspectos mejorarán en 2019. Entre ellos el potente programa deportivo, que será presentado en breve, depara algunas sorpresas destacadas. Algunas de ellas ya conocidas, como el hecho que la prueba de la Scott Marathon Cup del sábado pase a ser parte de las UCI Marathon Series, o la nueva configuración de la cicloturista de carretera, La Brava, que volverá a servir para descubrir las carreteras que, a día de hoy, están repletas de corredores profesionales realizando su pretemporada. Y un Criterium con grandes estrellas para completar un especial fin de semana redondo.

Sea Otter Europe, sinónimo de eBike

La Sea Otter Europe llegó a Girona cuando se consolidaron las bicicletas eléctricas como un producto tan válido como la bicicleta tradicional. Consciente de esta situación, Sea Otter Europe ha dado, desde sus inicios, un gran protagonismo a las eBikes, y se ha convertido en el punto de encuentro entre los usuarios y las marcas para dar a conocer el concepto de las bicicletas eléctricas, que todavía sigue plagado de tópicos y barreras psicológicas para su uso o adopción.

Teniendo en cuenta la llegada aún reciente de las eBikes en el sector, Sea Otter Europe es el escenario ideal para el test de bicicletas eléctricas, conocer sus prestaciones y ventajas y romper tópicos sobre este tipo de bicicletas. El programa Demobike de Sea Otter Europe Costa Brava Girona es especialmente indicado, y especialmente atractivo, cuando hablamos de eBikes, ya que no es fácil acceder a probarlas en el día a día. En Sea Otter Europe Costa Brava Girona tendrás un

gran nombre de modelos disponibles. Son, sin duda, los modelos estrella del programa Demobike.

La experiencia de probar una bicicleta eléctrica es esencial a la hora de decidirse por su compra. Para ello, Sea Otter Europe Costa Brava Girona propone varios diseños de recorridos que permitan comprobar las bondades y puntos fuertes de las eBikes, como es el circuito Haibike: un trazado pensado especialmente para el test de bicicletas eléctricas, con subidas, bajadas, peraltes y tramos técnicos, aunque accesibles. Será un recorrido únicamente abierto para bicicletas eléctricas y apto para todos los públicos. Finalmente,

el asesoramiento directo de los técnicos de cada compañía será definitivo para marcar la diferencia en este tipo de experiencia de test.

Como novedad de esta edición 2019, Sea Otter Europe Costa Brava Girona quiere dar cabida a los usuarios de bicicletas eléctricas en su programa deportivo. Para ellos, en exclusiva, habrá una competición de Bike Maratón, la E-Bike Marathon by Ghost. Una prueba en la que probar este tipo de formato innovador y que compartirá trazado con la Scott Marathon XCC de 37 kilómetros, pero con una salida propia a las 9:15 del domingo. Una oportunidad de oro de colocar un dorsal a tu bicicleta eléctrica.



La Garmin Titan Desert 2019, la más difícil de la historia

La 14ª edición de la Garmin Titan Desert se presenta cargada de nuevos desafíos e importantes dificultades para sus valientes participantes, y muchas novedades.

La 14ª edición de la Garmin Titan Desert se presenta cargada de nuevos desafíos e importantes dificultades para sus valientes participantes. La presentación, llevada a cabo a principios de febrero, sirvió para desvelar detalladamente el recorrido, dividido en 6 etapas, los maillots gentileza de Gobik y ŠKODA como nuevo vehículo oficial para los próximos tres años. Entre las novedades, se encuentra más dunas y más navegación, el segmento ŠKODA con rampas de hasta el 14% de desnivel y la participación de una amplia representación de ex ciclistas profesionales.

Del 28 de abril hasta el 3 de mayo de 2019 un gran nombre de ciclistas deberá superar un total de 640 km y un desnivel positivo acumulado de más de 5.900 metros, en un entorno privilegiado, ya típico de la prueba, donde las dunas, las pistas rápidas y montañas serán las protagonistas. El paso de dunas ha pasado de una a tres y la navegación también ganará importancia, ya que habrá la etapa Garmin sin tracks y un sector de la etapa 3 en las mismas circunstancias. Según Manuel Tajada, Director Deportivo de la prueba, "nos encontramos ante la Titan más difícil de la historia".

Así, la edición más exigente de la Titan contará con un cartel de ciclistas de lujo. En la presentación se confirmó la presencia del ex ciclista profesional Joaquim Purito Rodríguez, ganador

de etapas en todas las grandes vueltas, acompañado del biker Oliver Avilés. Será la primera experiencia de Purito en la Titan, donde espera "conocer la carrera y llegar en un buen momento de forma". La participación de Purito en la Garmin Titan Desert se une a la de otros nombres de prestigio como Núria Picas, Abraham Olano, Melcior Mauri, Josep Betalú, Óscar Pujol o el francés Sylvain Chavanel.

En esta edición de 2019 también se inaugurará el ŠKODA Challenge, vehículo oficial de la prueba para los próximos tres años, que abrirá la carrera y expondrá las bicicletas del ganador y ganadora de cada jornada. Así, en la quinta etapa habrá un tramo especial de subida, situado entre los 31 y 45 km, que premiará al y a la ciclista más rápidos en completarlo. Los 14 km contarán con una subida con un desnivel de 325 metros y rampas de hasta el 14%.

Hasta el momento, la organización ha anunciado un buen ritmo de inscripciones, con más de 600 participantes que ya han formalizado su inscripción. La representación internacional de la Garmin Titan Desert también está asegurada. Por el momento, se han registrado inscripciones de 17 países distintos, siendo España, Francia, Andorra y Colombia los que cuentan con mayor número de participantes.

**MANUEL TAJADA,
DIRECTOR DEPORTIVO
GARMIN TITAN DESERT**

“Hemos querido hacer una Garmin Titan Desert muy desértica. Para ello, hemos pasado de tener un paso de dunas a tener tres”

**JOAQUIM PURITO, EX
CICLISTA PROFESIONAL**

“Estoy en un buen momento de forma y espero estar aún mejor cuando para la Garmin Titan Desert”



Festibike sueña a lo grande

Las marcas saben que el certamen es el escenario ideal donde mostrar los productos a todos los ciclistas y apasionados al deporte que asisten al festival.

La organización de Festibike, la nueva feria profesional española del sector Bike, ha puesto las expectativas muy altas. Con nueve meses por delante antes de la primera edición de la renacida Festibike, Last Lap está trabajando para dar el mejor servicio y atención a todos los expositores antes, durante y después de la feria, con una amplia oferta de servicios de calidad y gran profesionalidad. Poco a poco la organización va desvelando detalles de Festibike 2019:

Wi-Fi y parking sin coste para el expositor

El servicio de Wi-Fi es imprescindible hoy en día a la hora de organizar una feria profesional. Por este motivo Festibike dispondrá de una potente cobertura Wi-Fi para dar servicio a todos los miembros de la feria ofreciendo un número de claves a los expositores presentes según sus metros cuadrados contratados. Por otro lado, el recinto ferial cuenta con un parking de más de 1.200 plazas donde los expositores contarán con una zona exclusiva de aparcamiento junto a la entrada sur. El número de pases de parking por expositor también dependerá del espacio contratado.

La estancia de los expositores y profesionales, otro punto fuerte

Además de los servicios comentados anteriormente, Festibike y su localización ofrecen otras interesantes propuestas. En lo que se refiere a su oferta hotelera y de restauración, Las Rozas presenta una gran cantidad y variedad de posibilidades en toda la zona limítrofe del recinto ferial.

Además, este municipio está muy bien comunicado con Madrid capital tanto en coche como en transporte público o incluso en bicicleta, a tan solo 20km.

Por otra parte, Festibike habilitará un restaurante con terraza dentro del recinto ferial para uso exclusivo de los expositores y personal acreditado. Se montará una carpa de 300 metros cuadrados con un servicio de catering de calidad y a un buen precio.

Completas instalaciones y salón de actos anexo

A tan solo 100 metros de la entrada sur del Recinto Ferial está ubicado el Polideportivo de la Dehesa de Navalcarbón, que ofrecerán durante el transcurso de Festibike unas completas instalaciones que cuentan con un salón de actos con una capacidad de más de 250 plazas para realizar posibles presentaciones de producto, reuniones, cursos de formación.... Además, se aprovecharán los servicios de duchas y vestuarios para que los participantes en las actividades de Festibike puedan hacer uso de ellos.

Gran oferta de circuitos y pruebas Demo Test

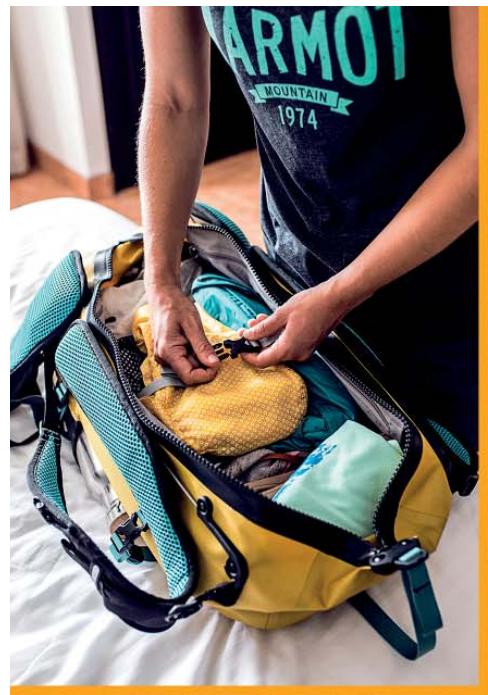
Festibike tiene claro que buena parte del éxito que pueda tener una feria reside en los Demo Test. Ofrecer un servicio de pruebas de calidad, bien organizado y con varios formatos es la clave, es vital tanto para las marcas para enseñar el producto como para el público final para conocerlo. En la edición de 2019, Festibike quiere disponer

de varios circuitos y zonas para probar los diferentes modelos según su disciplina. El objetivo de la organización es ofrecer circuitos de Demo Test de MTB, urbanas, carretera...

Una de las novedades más destacables será el Big Test MTB. Toda una experiencia con salida desde el alto del Puerto de la Cruz Verde (1.260 m) con un recorrido técnico, completo y favorable dentro del Parque Regional del Río Guadarrama para llegar pedaleando hasta la Feria (720 m). Desde Festibike hasta la Cruz Verde se desplazaran varios buses adaptados que podrán transportar hasta 60 bicicletas en cada viaje. Una vez analizadas las diferentes necesidades y objetivos de cada marca se dimensionaran y programaran los transfers para su correcto funcionamiento. Cada marca dispondrá de un número cerrado de plazas sin coste y a partir de un volumen de participación se valorará un importe unitario para el resto de pruebas de producto.

Los 15km de carril bici de Las Rozas servirán como recorrido Demo Test para probar bicicletas urbanas y carretera. El Ayuntamiento de Las Rozas promueve no sólo el uso del transporte público, sino el uso de la bicicleta como forma de desplazarse incrementando así la movilidad sostenible y saludable en el municipio. En la actualidad, Las Rozas cuenta con un Carril Bici de más de 15 kilómetros que además enlaza con el comienzo del Puerto de Galapagar, una subida no muy exigente de 5km idónea para probar bicis de carretera normales y eléctricas.





ATRACK
**MORE THAN
A BACKPACK!**



ATRACK: La primera mochila impermeable que se abre como una bolsa de viaje:
¡Una nueva dimensión para las aventuras al aire libre y las excursiones!
Fabricada para aquellas personas que no encuentran rápidamente lo que están buscando dado que se encuentra en el fondo de la mochila.

Esta mochila outdoor puede abrirse longitudinalmente con un cierre de cremallera, al igual que una bolsa de viaje, lo que facilita enormemente la logística a la hora de desplazarte. La grande abertura permite ver perfectamente lo que hay dentro de la mochila y acceder a cualquier objeto que contiene.

Más información: www.vicsports.es

ORTLIEB WATERPROOF

El Massi-Tactic, primer equipo femenino catalán UCI

A principios de año se presentó, en las instalaciones de Tactic Sport en Besanó (Girona), el nuevo equipo Massi-Tactic, el primer conjunto femenino de categoría UCI en Catalunya. El Massi-Tactic, del Club Ciclista Baix Ter, formará parte esta temporada de la máxima categoría mundial de ciclismo en ruta con 11 ciclistas en plantilla provenientes de diferentes zonas del Estado español. Es un paso de gigante para el club catalán, que hasta ahora participaba en pruebas de la Copa de España y de la Copa Catalunya, y a partir de febrero empezará a competir en carreras de la UCI WorldTour y del calendario UCI femenino.

En la presentación estuvieron presentes las once ciclistas del equipo con los nuevos e increíbles maillots de Tactic y las bicicletas Massi con las que correrán este año, así como el staff técnico. En la jornada, donde primó un ambiente festivo e ilusionante, participaron Josep Pujols, Representante Territorial del Deporte de la Generalitat de Catalunya; Carles Salgas, Diputado del Deporte de la Diputació de Girona; Joaquim Vilaplana, Presidente de la Federació Catalana de Ciclisme; Josep Maria Rufí, Alcalde de Torroella de Montgrí; y Sergi

Güell, Presidente del CC Baix Ter. Todos los representantes institucionales destacaron las bondades de apostar por el deporte y el ciclismo femenino. Mireia Benito, portavoz de las ciclistas del equipo el pasado viernes, resaltó que *"la apuesta por el ciclismo y el deporte femenino no es fácil en esta sociedad"*. En el acto también asistió una nutrida representación de periodistas de los mejores medios de comunicación nacionales del deporte y del ciclismo, como TradeBike&Tri.

El Massi-Tactic contará en su primera temporada con 11 corredoras de entre 18 y 34 años, provenientes de Barcelona, Lleida, Tarragona, Baleares, Valencia, Madrid, Cádiz y Ávila. A pesar de ser una formación nueva, será una plantilla con un palmarés envidiable, con varios campeonatos de España y Catalunya en diferentes modalidades y un amplio número de victorias individuales. Las ciclistas son Belén López, Sofía Barriguete, Nekane Gómez, Teresa Ripoll, Elisabet Escursell, Elisabet Llabrés, Cristina Aznar, Sandra Moral, Noemí Ferré, Mireia Benito y Marina Isan. La dirección deportiva estará liderada por Àngel González y Jose Pedrero y el cuerpo técnico lo completará el mecánico Ismael López.



Sanferbike cumple 20 años

La cadena Sanferbike cumplió el pasado mes de septiembre su 20º aniversario. En 1998, Sanferbike abrió su primera tienda de ciclismo en el barrio de San Fermín. Pronto, la primera tienda se quedó pequeña y se trasladó a una más grande. A los pocos años, decidieron apostar por un segundo punto de venta, que es la actual tienda de Carabanchel - Aluche, la cual se ha consolidado con los años como una de las tiendas de referencia en la zona Suroeste de Madrid. Años después se produjo un gran salto cualitativo, con la apertura de la tercera tienda, esta vez en el norte de la capital, en San Sebastián de los Reyes, que se movió tras unos años a un nuevo emplazamiento más cómodo para los clientes, y en una tienda más bonita y moderna.

Pero el paso definitivo para consolidarse en el Olimpo ciclista, Sanferbike lo dio trasladando su tienda original a la actual tienda en el centro de Madrid. Se trata de la Sanferbike M30, la tienda de ciclismo más grande de la capital madrileña con 1.000 metros cuadrados de superficie.

Además de las tres tiendas físicas, Sanferbike ofrece su tienda online, con ocho marcas de bicicletas y más de 100 empresas entre accesorios, complementos y textil. La cadena también propone salidas y quedadas para sus clientes, test de bicis, charlas, presentaciones y eventos. También es la tienda oficial de carreras importantes en el panorama nacional.

Giant repite como patrocinador principal de la VoICAT

La prestigiosa marca de bicicletas Giant ha renovado un año más como patrocinador principal de la carrera por etapas VoICAT, una de las pruebas más importantes del calendario europeo del MTB. Con la celebración del 15º aniversario, el traspaso a cuatro etapas y los preciados puntos UCI en año preolímpico, la VoICAT se convierte en un escaparate ideal para las marcas del sector. De aquí nace el interés de Giant por tener una presencia destacada en ella.

Del 18 al 21 de abril, Igualada se convertirá en la gran fiesta del MTB, con alrededor de 1.000 amantes del ciclismo de montaña preparados para disfrutar de cuatro jornadas de auténtico flow. Grandes estrellas estarán presentes en el certamen, como el equipo DMT Racing o David Valero, por lo que para cualquier aficionado se convierte en un lujo poder competir al lado de los mejores mountainbikers del momento.

También LIV, el fabricante de bicicletas específicas para mujeres y compañía hermana de Giant, estará presente en la VoICAT 2019. Bajo este nuevo patrocinio, Giant y VoICAT, trabajarán juntos para organizar de la mejor manera la presente edición. Con más de la mitad de dorsales ya reservados, la VoICAT volverá a ser un éxito de participación.



Scott patrocinará la Vuelta a Ibiza

La Vuelta a Ibiza y Scott suman fuerzas. La marca puntera y la organización de la prueba firmaron un acuerdo de patrocinio para organizar la marcha ibicenca, una carrera referente en el sector del MTB de nuestro país. La organización abrió el plazo de inscripción en diciembre un total de 1.000 dorsales. Como ya es tradición, la Semana Santa de 2019 será la fecha en la que se dispute la prueba constituida por tres etapas. La edición viene cargada de novedades, con un aumento de kilometraje y de desnivel por petición popular.

El Buff Scott MTB afronta 2019 con ambición y una nueva imagen

El equipo profesional Buff Scott MTB disputará, este 2019, su tercera temporada con la máxima ambición y el reto de superarse carrera tras carrera. El conjunto *mountainbiker* y sus nuevos integrantes se presentaron en las nuevas y prestigiosas instalaciones de Tactic en una rueda de prensa en la que no faltaron los representantes de Buff y Scott. Ambas marcas afirmaron compartir valores y se enorgullecieron de haber logrado formar un equipo referente en el panorama internacional del XCM.

La plantilla pasa a tener seis integrantes, con dos nuevos fichajes, y el equipo incorpora nuevos e interesantes patrocinadores. En concreto, el equipo lo formarán los ya conocidos Francesc Guerra y Luis Leao Pinto -que anunció su último año como profesional, siguen una temporada más Enrique Morcillo y Miguel Muñoz, y llegan Jose María Sánchez y Dani Carreño. Los ciclistas correrán con la Scott Scale y la Scott Spark en versión World Cup, equipadas con los mejores componentes Syncros. En lo relativo al calendario de competiciones, las principales carreras que disputará el equipo son la Costa Blanca Bike Race-donde Morcillo y Sánchez lograron subir al podio, la Mediterranean Epic, la Absa Cape Epic, la Andalucía Bike Race, la Volcat, la Vuelta a Ibiza, La Rioja Bike Race, la Swiss Epic,

la Catalunya Bike Race y la Brasil Ride, sin perder de vista las Scott Marathon Series o marchas tan exclusiva como LaTramun.

Entre los nuevos patrocinadores, cabe destacar la incorporación de Tactic como partner oficial del textil de competición que utilizará el equipo. La nueva ropa de Tactic ha conllevado un nuevo diseño de los maillots y culotes, donde el verde pasa a ser el color dominante. La distribuidora Vic Sports, que ya colaboraba con el equipo con Powerbar, añade Vittoria y Northwave como marcas que apoyarán a los corredores y al equipo. Los rodillos Wahoo, los productos de Sahmurai y Squirt distribuidos por Musette y los puños Momum también se estrenan como colaboradores del equipo. Bodegas Marqués de Riscal y Grupo Adi Plus cierran el círculo de patrocinadores del Buff Scott MTB Team 2019.



La World E-Bike Series llegará a Barcelona

La primera competición internacional de bicicletas eléctricas podría celebrar una prueba en territorio peninsular. Con cuatro pruebas previstas para su primera edición y Mónaco, Suiza e Italia ya aseguradas, Barcelona podría ser la última sede que cerrará el campeonato. El Ajuntament y la Diputació de Barcelona están negociando con Francesco Biase, fundador de la World E-Bike Series, para celebrar la que sería la primera competición internacional de eBikes en nuestro país.

Por su formato que combina un circuito urbano con una prueba de montaña, Barcelona, gracias a su orografía, se postula como la ciudad ideal para acoger el campeonato. La idea de la World E-Bike Series, sin embargo, va un paso más allá de las pruebas puramente competitivas. Se daría lugar, también, salidas para aficionados y un enclave donde organizar varias actividades que giren en torno a la movilidad sostenible. Montecarlo (Mónaco, 13 y 14 de abril), Ascona (Suiza, 4 y 5 de mayo) y el Lago Maggiore (Italia, 5 y 6 de septiembre) serán las primeras competiciones internacionales oficiales de eBikes. Barcelona, por lo tanto, también podría entrar en la historia del mundo de las bicicletas eléctricas. La prueba en la capital catalana se disputaría el fin de semana del 5 y 6 de octubre.

A pesar que la UCI está sumando esfuerzos y su intención es la de normalizar las marchas y competiciones exclusivas para eBikes, aún no existe una regulación oficial para carreras de bicicletas eléctricas. Los principales rasgos de la normativa de la World E-Bike Series es que solamente se podrá correr con bicicletas que se encuentren en el mercado y estén dentro de la legislación. Además, como no se podrán cambiar baterías durante la carrera, la competición espera implicar a las gran-

des marcas para que trabajen en el diseño de baterías más duraderas.

La World E-Bike Series empezará su primer año con cuatro pruebas en Europa, las ya determinadas Montecarlo, Ascona, Italia y Barcelona, pero los fundadores tienen previsto salir del continente en 2020 y alcanzar, a largo plazo, las veinte pruebas. También en esta primera edición trabajarán para encontrar patrocinios y *partners*.

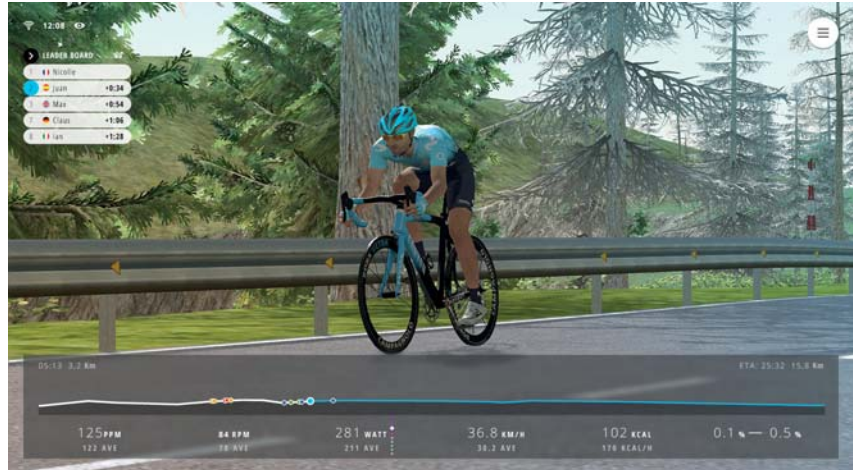


La competición llega al ciclismo virtual

De la mano de Movistar, compañía muy ligada al ciclismo, llega un innovador proyecto de ciclismo virtual en formato de campeonato: el Movistar Virtual Cycling. Se trata de un nuevo concepto de competición, que llega al ciclismo virtual gracias a la asociación de Telefónica con la plataforma de ciclismo indoor Bkool. Una innovadora iniciativa que arrancará en abril y contará con varias fases clasificatorias online y presenciales, certámenes que coincidirán con los momentos más icónicos de la temporada ciclista. Las finales mundiales se celebrarán en septiembre en la renacida Festibike.

El campeonato, presentado en la rueda de prensa del Movistar Team durante el Tour de Colombia, estará reservado a dos categorías, masculina y femenina. La participación será totalmente gratuita y las inscripciones se tramitarán a través de la web oficial donde se registrarán directamente en la plataforma de ciclismo indoor Bkool. Esta iniciativa está dotada con importantes premios, unidos además a otros incentivos y acciones dirigidas a clientes Movistar. Gracias a la tecnología Bkool y sus simuladores, el Movistar Virtual Cycling recreará de manera realista las condiciones de la ruta y la competición: distancia, desnivel durante la ruta, potencia desarrollada por cada ciclista, rebufo, paisaje, orografía o la misma meteorología.

Eusebio Unzué, Director Deportivo del Movistar Team, definió este proyecto como *"esperanzador y una buena oportunidad para que el ciclismo siga evolucionando y adaptándose a las nuevas tecnologías"*.



Garmin compra Tacx y pone el punto de mira en el ciclismo virtual

La compañía Garmin, líder mundial en navegación por satélite, ha anunciado la compra de Tacx, uno de los principales fabricantes de rodillos y accesorios para bicicleta, con la intención de abrirse camino en el ciclismo virtual, un segmento en clara expansión. Con esta transacción se pretende potenciar la línea de innovación tecnológica de Tacx, enfocada en ofrecer experiencias interactivas y realistas mediante sus rodillos de entrenamiento para bicicletas.

Según explica Cliff Pemple, Presidente y Consejero Delegado de Garmin, la marca norteamericana *"incorpora Tacx para que nos ayude a expandirnos en el mercado del entrenamiento indoor"*. Koos Tacx, Director de la compañía con su propio apellido, añade que *"con Garmin ganamos en distribución y alcance global, además de potenciar nuestra capacidad de desarrollar nuevos productos y tecnologías de entrenamiento indoor"*.

Tacx ofrece un amplio espectro de productos, con una potente gama de rodillos de entrenamiento como estrella de su gama, dirigidos a todo tipo de ciclistas desde amateurs a profesionales. Además de una diversa colección de rodillos, la marca

también produce modelos tan innovadores como la NEO Bike Smart, una bicicleta estática con avanzadas funciones de entrenamiento, así como un simulador de ciclismo virtual y todo tipo de accesorios como bidones personalizados.



Descarga la APP de Tradebike

Únete a nuestra comunidad de profesionales
¡Cada vez somos más!

Lee al momento las últimas noticias publicadas en nuestra web.
No te pierdas ni un detalle de la actualidad del sector Bici & Triathlon. Y sé
el primero en recibirlas. Disponible para iOS y Android. Descarga gratuita.



CETELEM y ATEBI ratifican su acuerdo de colaboración

ATEBI coge impulso. La entidad financiera CETELEM colaborará con la Asociación Española del Comercio Minorista Especializado de la Bicicleta en el desarrollo de sus proyectos para los próximos tres años.

Buenas noticias para el sector Bike. El pasado viernes 8 de febrero Cetelem España, entidad financiera que pertenece al Grupo BNP Paribas, y ATEBI ratificaron y ampliaron el acuerdo de intenciones firmado en abril del 2018. Este pacto de colaboración se ha concretado esta semana con un nuevo acuerdo que se materializará en tres principales puntos. En primer lugar, la entidad francesa colaborará en la financiación de los nuevos canales de comunicación que ATEBI pondrá en marcha en los próximos meses, de entre los que destaca la nueva web corporativa de la Asociación (www.atebi.es), actualmente en fase de desarrollo. ATEBI también tiene previsto poner en marcha sus perfiles en las principales redes sociales y el desarrollo de una App.

El segundo punto del acuerdo es la colaboración de Cetelem en la realización del primer estudio sobre el Sell-Out del sector Bike a través de la



El acuerdo firmado por CETELEM y ATEBI es un paso más hacia adelante para que la Asociación gane fuerza y peso

información interna de los Asociados de ATEBI. El estudio incluirá una parte cuantitativa para evaluar aspectos tan relevantes y de actualidad como márgenes, garantías, financiación, etc. Y también pretende evaluar el nivel de representatividad de la Asociación y como documento de presentación para con las Instituciones, Entidades, Organismos públicos y privados.

Finalmente, el acuerdo incluye también la celebración de la segunda jornada técnica CETELEM-ATEBI, en la que se llevarán a cabo varias ponencias y conferencias para estudiar y detallar las novedades y tendencias del sector. La primera jornada,



celebrada el pasado 29 de mayo de 2018, contó con más de 60 representantes de las principales tiendas de ciclismo españolas y sirvió para que ATEBI se presentara en sociedad, exponiendo sus objetivos, la hoja de ruta y su estrategia para los próximos años.

El acuerdo firmado por CETELEM y ATEBI es un paso más hacia adelante para que la Asociación gane fuerza y peso y así poder llevar a cabo sus objetivos con más recursos y mayor eficiencia. En solo dos años de andadura, ATEBI sigue trabajado firmemente para desarrollar su programa y organización. Remigio Rovira y Francisco Berroya, Presidente y Director de ATEBI, principales artífices de la Asociación han conseguido en poco tiempo que ATEBI gane presencia en los entes oficiales relacionados con el Bike y que se escuche la opinión de las principales tiendas del país.

ATEBI cuenta actualmente con las 50 principales tiendas especialistas en Bike del territorio español. El objetivo para este año es de llegar a las 100.

INDICA TU GIRO Y SEÑALIZA TU FRENADA
CON LOS INTERMITENTES  **BLINKERS**®

¡SIÉNTETE SEGURO!



CJM
SPORT

DISTRIBUIDOR OFICIAL

www.cjmsport.com



BLINKERS®

www.blinkers.bike

El Parlamento Europeo dictamina en contra del seguro para eBikes

La Directiva de Seguros de Automóviles quería obligar a todos los vehículos de motor en la UE, incluidas las eBikes, a estar cubiertos por un seguro obligatorio.

El Parlamento Europeo decidió a mediados de enero que no debe haber obligación de tener un seguro obligatorio de responsabilidad civil de terceros para bicicletas eléctricas. Ante la polémica que levantó la votación sobre la propuesta de la nueva normativa de seguros, se trata de una importante decisión para el sector, ya que la Directiva de Seguros de Automóviles quería obligar a todos los vehículos de motor en la UE, incluidas las eBikes, a estar cubiertos por un seguro obligatorio de terceros. Asociaciones y fabricantes veían con temor dicha Directiva dado que podía suponer un freno a las ventas.

En un comunicado de prensa que compartió el mismo día de la votación la Federación Europea de Ciclistas, quien ha liderado las protestas contra la nueva reforma junto con CONEBI, anunció el resultado de la votación que tuvo lugar en el Parlamento Europeo y su valoración. Esta decisión revierte la propuesta de la Comisión Europea con respecto a la Directiva de Seguros de Automóviles (MID), que definió una bicicleta eléctrica como un vehículo motorizado, y la incluyó en la Directiva con la intención de imponer obligatoriamente el seguro de responsabilidad civil.

El eurodiputado Charanzová decidió que era una medida desproporcionada para una bicicleta eléctrica, punto de vista que apoyaron los diputados europeos Pospíšil, Dalton y Durand. Solamente el

eurodiputado Cofferati se mostró contrario a la decisión de rebatir la propuesta de nueva normativa.

Según Adam Bodor, Director de la Defensa de los Derechos de ECF, se trata de "una decisión sensata del comité IMCO del Parlamento Europeo. Nos complace comunicar que han acordado que no es necesario definir las bicicletas eléctricas como un

Asociaciones y fabricantes veían con temor dicha Directiva dado que podía suponer un freno a las ventas

vehículo motorizado y que no requieren un seguro obligatorio de responsabilidad civil". El Parlamento Europeo tendrá que votar sobre esto en el plenario para que se convierta en la posición definitiva para iniciar las negociaciones con los Estados miembros de la UE. Sin embargo, el apoyo casi unánime en la comisión hace pensar que se aprobará la normativa que no incluye las eBikes en la nueva Directiva.

AMBE celebra la decisión

La Asociación de Marcas y Bicicletas de España (AMBE) valoró muy positivamente la exclusión de las eBikes en la modificación de la Directiva sobre Seguros del Motor. En un comunicado, AMBE celebró que el Comité para la Defensa del Consumidor y del Mercado Interno del Parlamento Europeo haya votado a favor de excluir las bicicletas eléctricas de la obligatoriedad de pedalear con seguro a terceros.

Por su parte, AMBE mantuvo sus propias reuniones con la DGT y la Dirección General de Seguros del Ministerio de Economía para convencer a las autoridades españolas de la necesidad de que quedaran excluidas. Por otro lado, AMBE también envió sendos escritos a los dos representantes españoles tanto del Grupo Popular como del Grupo Socialistas en este Comité del Parlamento Europeo en la misma línea y con el mismo objetivo.

AMBE avisa que no es un paso definitivo, ya que falta la decisión final que tomarán los Estados miembros en el Consejo Europeo, pero sí una muy buena noticia para el sector. Para ello, AMBE se reunirá con los Departamentos Ministeriales para que España vuelva a votar a favor de que las bicicletas eléctricas queden excluidas en el marco de la decisión del Consejo Europeo formado por los países miembros de la Unión.

La Asamblea Anual de la RCxB ratifica el gran estado de forma de la bicicleta

El salón de actos de la EMT Madrid fue el escenario en el que se celebró la Asamblea General Anual de la Red de Ciudades por la Bicicleta (RCxB). El certamen, que tuvo lugar a finales de año 2018, fue inaugurado por Antoni Poveda, Presidente de la asociación, y Álvaro Fernández Heredia, Gerente de la Empresa Municipal de Transportes de Madrid (EMT). El acto volvió a contar con una numerosa participación y mostró el buen estado de forma de la bicicleta, en una RCxB que ya dispone de 116 miembros anexados a la asociación.

La sesión de mañana sirvió para debatir en la Jornada Técnica Internacional "En bici al trabajo", con los ponentes internacionales de Villes Cyclables (la

homóloga de la RCxB en Francia) y Traject Mobility (consultora de movilidad en Bélgica), seguidas por las exposiciones de Fundación Conama y Comisiones Obrera. Para terminar, se celebró una mesa redonda de buenas prácticas formada por el Área Metropolitana de Barcelona, Ajuntament de Calp, Ayuntamiento de Sevilla, Diputación de Barcelona, Concello de Ourense y Ayuntamiento de Alcobendas, moderada por el Ajuntament de Sant Boi.

En la sesión de tarde se puso en marcha la Asamblea General Anual, que trató los siguientes temas: la amplia memoria de actividades, la evolución del número de asociados, el nuevo BiciRegistro, la gestión financiera del año en curso y el presupuesto

para el año siguiente, las primeras impresiones del Observatorio de la Bicicleta 2018 y la próxima celebración del I Encuentro de la Bici Urbana los días 4 y 5 de Marzo en Bilbao. La sesión pudo contar con la participación de Javier Villalba, Jefe de Unidad de Ordenación Normativa de la Dirección General de Tráfico (DGT), que expuso de primera mano para los asociados el estado actual del Plan Estratégico Estatal de la Bicicleta (PEEB).

Antoni Poveda puso punto final a la intensa jornada agradeciendo la participación a los numerosos asistentes y presentando la felicitación de Navidad de la RCxB, tal como viene siendo habitual en las últimas asambleas.

Los palos en las ruedas que la DGT quiere poner a las eBikes

La Asociación de Marcas y Bicicletas de España (AMBE) emitió un comunicado de queja contra la Dirección General de Tráfico (DGT) ante el nuevo Certificado para Circular de las eBikes que quiere imponer el organismo oficial. La DGT, encabezada por el polémico Pere Navarro, quiere poner orden a la multitud de diferentes tipos de Vehículos de Movilidad Personal que han emergido recientemente, como son los patinetes, segways, hoverboards o patinetes con asiento. La polémica viene con la inclusión de las bicicletas de pedaleo asistido en el Proyecto de modificación del Reglamento General de Vehículos.

Esta reforma pediría a varios de los nuevos medios de transporte un Certificado para Circular, en el que se especificaría qué tipo de vehículos son para, posteriormente, establecer por dónde podrán circular o no. Pues bien, la DGT quiere incluir en este Certificado para Circular a los usuarios de eBikes. Lo que desconocen -o ignoran- desde la DGT es que las bicicletas eléctricas ya están perfectamente identificadas, mediante el Real Decreto 339/2014 en el que se exige para su comercialización la Declaración de Conformidad EU, emitida por el fabricante, y la Placa de Características en la propia bici, con identificación del fabricante, de la marca, modelo y número de serie de la bici. Unos requisitos que en 2017 las Autoridades de Consumo de diferentes Comunidades Autónomas, después de realizar varias inspecciones en tiendas, vieron que se cumplían acorde con la legalidad vigente.

Para rebatir la posición adoptada por la DGT, desde AMBE y la Mesa Española de la Bicicleta se ha pedido en persona que se retiren las eBikes de esta nueva carga administrativa. Entre los argumentos utilizados por AMBE, además de los requisitos detallados anteriormente, es el impedimento de circular por nuestro país con su bicicleta eléctrica homologada a cualquier ciudadano europeo.

El Certificado para Circular que propone la DGT es un nuevo varapalo para el segmento de las bicicletas de pedaleo asistido, igual que obligación de tener un seguro obligatorio de responsabilidad civil de terceros para bicicletas eléctricas que proponía la Comisión Europea.

Madrid se olvida de las eBikes en las ayudas para vehículos eléctricos

La Comunidad de Madrid puso en marcha a mediados de enero el Plan de Movilidad Urbana Sostenible (Plan MUS), un programa de ayudas económicas para los ciudadanos que adquieran vehículos eléctricos y no contaminantes. Las subvenciones, con las que se pretende fomentar la movilidad sostenible y, por lo tanto, la disminución de las emisiones de dióxido de carbono y la mejora de calidad del aire, se moverán entre los 500 y 5.000 euros. El valor de la ayuda dependerá del tipo de vehículo adquirido y de su precio. En total, la Comunidad de Madrid destinará dos millones de euros para financiar el Plan MUS.

Sin embargo, la administración pública se ha olvidado por completo de las bicicletas eléctricas, un medio de transporte ya consolidado en muchas ciudades peninsulares que no se incluye en el programa de ayudas. Así, el Plan MUS engloba los turismos M1, vehículos con al menos cuatro ruedas con motores de combustión interna que utilicen combustibles fósiles alternativos, homologados como GLP, gas natural comprimido o bifuel gasolina-gas, o vehículos eléctricos puros, de autonomía extendida o

híbridos enchufables; cuadriciclos ligeros propulsados por motores eléctricos, con un peso inferior a 350 kg y una velocidad máxima que no supere los 45 km/h; y motocicletas eléctricas L3e, L4e y L5e con una velocidad superior a los 45 km/h. Sin rastro, por lo tanto, de bicicletas eléctricas y de la última tendencia en movilidad sostenible, el patinete eléctrico.

El Plan MUS incluye vehículos con motores de combustión interna o motocicletas eléctricas, pero no eBikes

Los concesionarios y puntos de ventas adheridos al Plan MUS tendrán que ser autorizadas por la Comunidad de Madrid. En los turismos M1, el descuento mínimo es de 1.000 euros y, en el caso de los vehículos eléctricos, los puntos de venta deberán facilitar la instalación de un punto de recarga al comprador con un coste máximo de hasta 1.000 euros. El comprador, sin embargo, también puede renunciar a la instalación del punto de recarga con una solicitud previa.

Con el MUS, la Comunidad de Madrid sigue dando la espalda a la bicicleta. Solamente el Ente Vasco de la Energía y el Área Metropolitana de Barcelona ayudan a la promoción de la movilidad sostenible.

Cofidis seguirá con la Federación y el ciclismo español

La entidad financiera Cofidis seguirá apoyando el ciclismo nacional en los próximos años. Por lo menos hasta 2021, ya que así lo estipula el nuevo contrato firmado con la Real Federación Española de Ciclismo (RFEC), en el que se manifiesta que Cofidis continuará como patrocinador principal y apoyará todos los campeonatos organizados desde el máximo organismo español de ciclismo. La entidad financiera, ligada al mundo de este deporte desde que en 1996 creó su propio equipo, también será el patrocinador principal de las selecciones nacionales de todas las disciplinas y categorías: Elite UCI, Sub-23 y Junior, tanto masculinas como femeninas.

El nuevo acuerdo de colaboración también contempla una mayor apuesta por el ciclismo femenino. A través del programa Universo Mujer, Cofidis y la RFEC dotarán de más recursos a las selecciones

femeninas para que puedan participar en un mayor número de competiciones internacionales. El apoyo al ciclismo paralímpico también continuará como uno de los ejes de la alianza, con el impulso de la iniciativa Cofidis, Pedaleando Contigo. La entidad financiera seguirá como partner oficial de las Copas de España Junior, el Open de España BTT XCO y la Copa de España Femeninas.

Joan Sitges, director general de Cofidis España, ha indicado que *"estamos encantados de seguir apoyando el ciclismo"*. Sitges también se ha referido a su apoyo al programa Universo Mujer, *"reforzamos nuestra apuesta por el ciclismo femenino, en el que creemos firmemente"*. Por su parte, José Luis López Cerrón, presidente de la RFEC, ha manifestado que esta renovación *"es muy importante para el crecimiento de nuestro deporte seguir contando con socios como Cofidis"*.

Éxito absoluto en la inauguración de la tienda Trek Castelldefels

Un ambiente festivo, un generoso picoteo y los autógrafos firmados por Alberto Contador y Óscar Pereiro convirtieron la inauguración de Trek Castelldefels en una auténtica fiesta ciclista.

No cabía ni un alfiler. Así podríamos definir la inauguración celebrada a mediados de enero de la tienda Trek Castelldefels, que tuvo lugar en un ambiente festivo e ilusionante y que contó con la presencia mediática de Alberto Contador y Óscar Pereiro, ambos ganadores del Tour de Francia. Un espacio renovado, en el que la exposición de los diferentes modelos de Trek tiene un protagonismo central y en el que también se reserva un especial sitio para los complementos y accesorios de Bontrager. Un diseño contemporáneo y moderno, que respeta los espacios y que permite responder a todas las necesidades del consumidor.

Olivier Pelous, Director General de Trek Bicycle Iberia; Luis Muñoz, Marketing Manager; y todo el equipo de Trek Castelldefels dieron la bienvenida a un gran nombre de asistentes que pudieron disfrutar de un generoso picoteo, comprobar de primera mano la calidad de los productos Trek y Bontrager y, para muchos, llevarse un recuerdo personal y exclusivo del evento: autógrafos firmados por Contador y Pereiro. Los dos ga-

La nueva tienda permite responder a todas las necesidades del usuario

nadores de la ronda gala no fueron los únicos nombres mediáticos que se dejaron ver por la tienda. Carlos de Andrés, comentarista de las retransmisiones ciclistas de TVE; principales responsables de grandes marcas y compañeros de la prensa profesional estuvieron presentes en la fantástica inauguración.

Trek Castelldefels, junto a Trek Madrid Príncipe de Vergara, son las dos nuevas tiendas físicas abiertas recientemente que la división ibérica de Trek gestiona directamente. Con estas dos aperturas, la marca ya dispone de tres tiendas monomarca, lo que hace evidente la fuerte apuesta de Trek por la tienda física. La tercera es la conocida Trek Madrid Norte, ubicada en San Sebastián de los Reyes.



Tomás Domingo baja las persianas en Sant Boi de Llobregat

Tomás Domingo decidió cerrar el pasado mes de diciembre su tienda de Sant Boi de Llobregat. El negocio de 600 metros cuadrados, abierto desde julio de 2012, era el punto de encuentro para el ciclista de la zona

del Baix Llobregat, núcleo en el que se respira un gran ambiente de ciclismo. Sin embargo, uno de los principales operadores de la distribución ciclista peninsular seguirá operando con sus otros dos puntos de venta, ambos situados en la ciudad de Barcelona.

Desde ahora, Tomás Domingo-The Bike House pasa a centrar todos sus esfuerzos en la capital catalana, donde en la calle Roger de Llúria tiene su principal tienda de 1.400 metros cuadrados. Su otro establecimiento, Doménica, una tienda dedicada exclusivamente al público femenino, se abrió en febrero de 2017 en la calle Bailén con una superficie de 400 metros cuadrados.

El cierre de la tienda de Sant Boi, a pesar de que se desconocen los motivos, viene motivado por la idea de centralizar el negocio en Barcelona capital, donde Tomás Domingo tiene el privilegio de poder presumir ser una de las tiendas más veteranas y prestigiosas de la ciudad.



Sanferbike incorpora la marca Industry Nine

La tienda Sanferbike ha decidido incorporar en su catálogo de marcas Industry Nine, fabricante de referencia de componentes, como potencias, bujes y ruedas de alta gama. Industry Nine destaca por ofrecer una amplia serie de ruedas de MTB, Carretera y Gravel de cualquier tipo, desde ruedas de carbono ligeras para XC hasta robustas ruedas para Trail, Enduro o DH, e incluso ruedas específicas para bicicletas eléctricas y Fat Bikes.

Pero si algo diferencia Industry Nine del resto de marcas es la múltiple posibilidad de personalización de colores, ya que el usuario puede personalizarse a la carta sus ruedas entre miles de combinaciones, al poder elegir el color tanto de los bujes como de los radios e incluso hasta el color de las válvulas. Para poder disfrutar al máximo de las posibilidades que ofrece Industry Nine, Sanferbike ha habilitado una página web específica para diseñar a la carta las ruedas.



INDUSTRY NINE
YA DISPONIBLE EN
sanferbike
passion for cycling

TESTMYBIKE se une a AMBE

La empresa TESTMYBIKE, especializada en competiciones para bicicleta eléctricas, se une a AMBE. La compañía, con más de 5 años de experiencia, trabaja para convertirse en la empresa certificadora de referencia en las carreras y competiciones de eBikes. Para lograrlo, TESTMYBIKE ha decidido asociarse a AMBE para impulsar juntos una competición de eBikes verificada y creíble. Según declaró Pablo Mesón, CEO de TESTMYBIKE, "ha llegado el momento de entrar a formar parte de AMBE para potenciar las atractivas posibilidades que ofrece el sector de la bicicleta eléctrica".

TESTMYBIKE tiene como uno de sus objetivos principales convertirse en la empresa certificadora

de referencia en las carreras y competiciones de bicicleta con motor asistido. De hecho, la dedicación y tecnología de la que dispone TESTMYBIKE le ha convertido en la primera empresa en realizar pruebas de potencia, rendimiento, eficiencia y durabilidad en bicicletas eléctricas, así como en sus componentes.

En un sector con constantes novedades es necesario controlar todas las variables para asegurar que todas las marcas y corredores compiten en igualdad de condiciones. Para hacerlo realidad, TESTMYBIKE ofrece las herramientas y procedimientos para exprimir todo el potencial de este mercado y de sus avances tecnológicos.

Vic Sports incorpora Sunrace en su catálogo

La distribuidora Vic Sports Afers ha empezado 2019 con novedades. Y es que a partir de este año ha incorporado en su portafolio la marca Sunrace, firma especializada en componentes de máxima calidad como cadenas, cassettes con diferentes velocidades y características o soportes inferiores.

Sunrace, nacida en Taiwán el 1972, es una de las alternativas a las grandes marcas de componentes que mejor ofrece la relación calidad/precio en sus productos, especialmente en las nuevas transmisiones mono plato, y es compatible con Shimano y SRAM.

Reynolds cambia de distribuidor peninsular

El reconocido fabricante de llantas de carbono Reynolds cambia de distribuidor en España en 2019. Desde este 1 de enero, Biketrading Solutions SL es la compañía responsable tanto de la distribución de los productos de la marca como de la gestión de las garantías y operaciones de servicio para los mercados peninsulares: España, Andorra y Portugal.

Reynolds cuenta en su catálogo con una amplia gama de más de 30 modelos de ruedas de carbono para bicicletas de carretera, MTB, Gravel y eBikes, además de recambios y accesorios. La marca americana también ofrece garantía de por vida en

sus ruedas, un seguro de sustitución contra todo tipo de accidentes o roturas y un programa de satisfacción al cliente de 30 días.

El cambio de empresa distribuidora viene motivado por la adquisición de Reynolds por parte del grupo Hayes Performance Systems. La transacción también ha provocado la integración del personal, el stock y el servicio de la delegación europea de Reynolds en las instalaciones centrales para Europa de Hayes en Múnich. De esta manera, la marca yankee se unifica al resto de enseñanzas del grupo matriz, como Hayes, Manitou, ProTaper, SUNringlé y WheelSmith.

Alpcross distribuye en España el mousse antipinchazos PTN

La compañía Alpcross ha llegado a un acuerdo con el mousse antipinchazos Pepi's Tire Noodle para convertirse en el distribuidor exclusivo de la marca para los mercados de España, Portugal y Andorra. Habitual en la Copa del Mundo de MTB, utilizado por varios equipos y por Nino Schurter, el mousse antipinchazos PTN permite dotar a la rueda de Mountain Bike de cierta protección antipinchazos y, sobre todo, de consistencia y capacidad de rodadura en caso de perder todo el aire.

Las de PTN son los compuestos más ligeros del mercado, con un peso anunciado en algunos de sus productos de tan solo 50 gramos. Una de las grandes ventajas de las PTN es que cuentan con una fina capa exterior plastificada que mejora la duración y resistencia del compuesto, ya que evita que este se empape y se estropee al entrar en contacto con el líquido tubeless. La mousse PTN es válida para todo tipo de bicicletas de montaña, Gravel y eBikes.

Myrcosport, nuevo distribuidor Pirelli

La marca de neumáticos Pirelli ha anunciado un cambio de distribuidor en el mercado español. A partir de enero, la empresa Myrcosport distribuye oficialmente los productos Pirelli Velo, una tarea realizada hasta el momento por Team Bike, compañía de Elche.

Pirelli, marca líder en neumáticos de Fórmula 1 y con una gran presencia dentro del mundo del motor, volvió a entrar en el segmento ciclista en junio de 2017. Desde entonces, la firma italiana ha desarrollado una completa colección, de la que destacan los neumáticos PZero Velo, PZero Velo TT y PZero Velo 4S. Recientemente se ha añadido la línea Cycl-e para bicicletas eléctricas, Urban, Trekking y Tourism, seguida en junio de este año de Cinturato, la primera cubierta Tubeless Ready de carretera de la marca.

Felice Cusmai, Director de Ventas de Pirelli Velo, se ha mostrado muy agradecido con el trabajo realizado por Team Bike, que ha introducido con eficaces resultados la gama Pirelli Velo en el mercado español. "Estamos seguros de que la demostrada experiencia, la amplia red de ventas y la indiscutible profesionalidad de Myrcosport contribuirán a hacer conocer la calidad de nuestros neumáticos para bicicleta a un número siempre mayor de consumidores en España", ha añadido Cusmai.

CicleOn y FFWD: iGo Fast!

La compañía CicleOn se ha convertido en nueva distribuidora de la marca de llantas Fast Forward para los países España, Portugal y Andorra. La completa gama de la prestigiosa firma presenta todo tipo de ruedas para cualquier ciclista, siempre ofreciendo el equilibrio perfecto entre durabilidad, estabilidad, robustez, peso y flexibilidad.

Todas las ruedas FFWD se montan a mano en Holanda. Todo comienza con la fabricación de los aros, usando fibra de carbono UD. Cada rueda cuenta con un perfil aerodinámico desarrollado en exclusiva por los ingenieros de FFWD, con el fin de reducir la resistencia y eliminar el efecto negativo del viento lateral, sobre todo en las ruedas de mayor perfil. FFWD monta sólo bujes DT SWISS 350 o 240. La calidad de los aros desarrollados por la marca holandesa sólo puede combinarse con los mejores bujes del mercado. El patrocinio de equipos como el Direct Energy han ayudado a la marca a evolucionar el producto



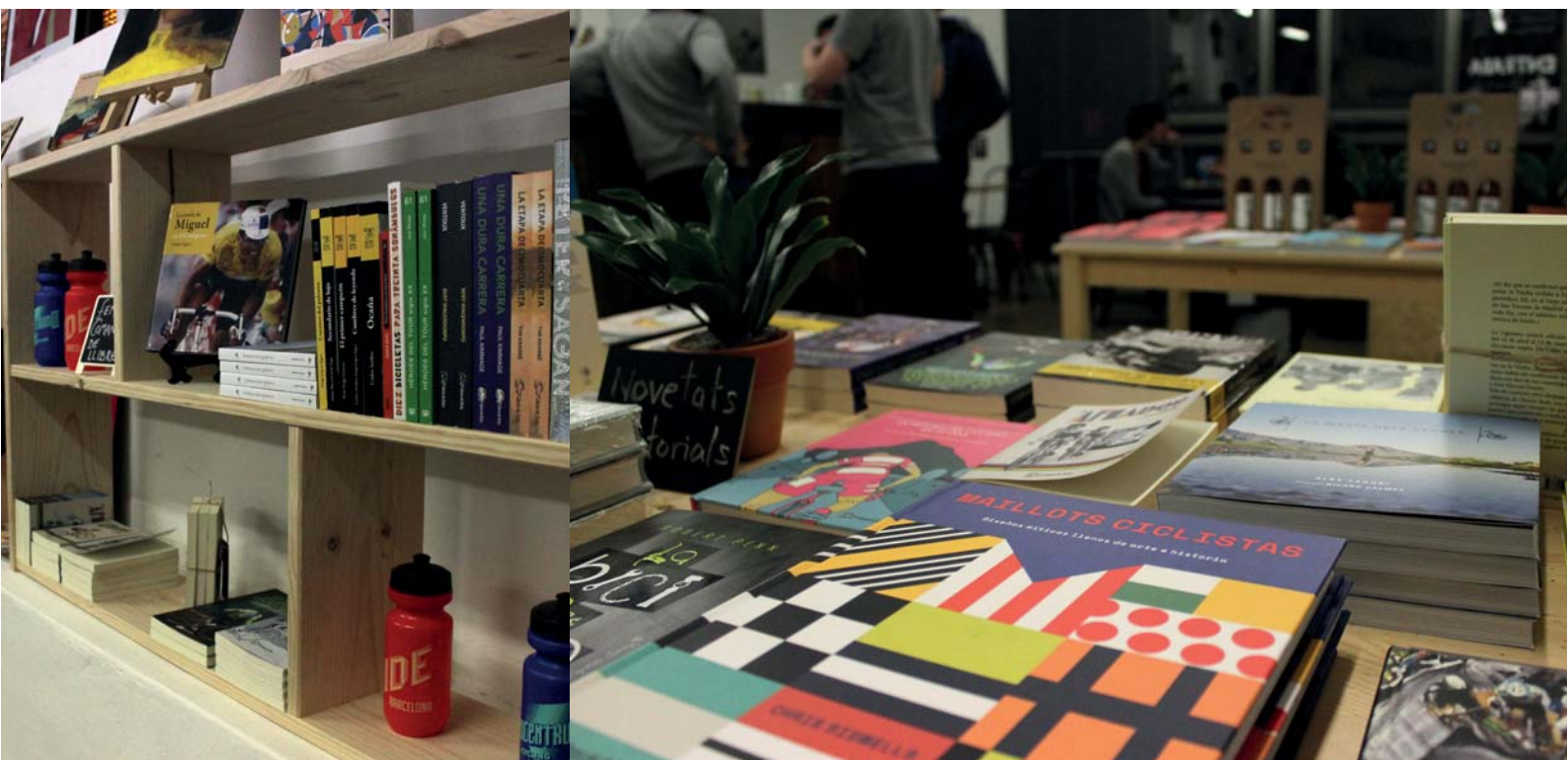
CLEAN
T R I A L S 2 . 0

GRIP 2.0
KOALA TIRES

www.cleantrials.com



_K1 20" CARBON



VOLATA Café: historia más pura del ciclismo, en vivo y en directo

La revista Volata nace gracias a la convicción de unir, en un producto único, tres pasiones: el ciclismo, la cultura y el periodismo. Tres conceptos intangibles que se funden conjuntamente para elaborar piezas periodísticas de un alto valor: información depurada, imágenes reveladoras y un diseño minimalista.

Un día cualquiera, tres personas que no se conocen entre sí deciden reunirse para tomar un café. Hasta aquel momento eran tres desconocidos, pero con un denominador común: eran tres apasionados de las bicicletas. Ellos probablemente no lo sabían, pero iban en camino de crear un producto must read para todos aquellos locos del ciclismo. No todos los locos son ciclistas, pero todos los ciclistas son un poco -o muy- locos... es así, ¿no?

De una reunión informal poco habitual, ya que el hecho de beber café suele ser una rutina diaria llevada a cabo con personas cercanas a tu círculo social, nació un producto periodístico que hace periodismo. Un magazine de periodismo deportivo que hace periodismo. ¿Lógico, verdad? No tanto si cogemos como referencia los programas deportivos que actualmente más triunfan en nuestro país. Aunque desafortunadamente cada vez menos, el ciclismo sigue blindándose de burbujas mediáticas y resultados puramente comerciales, un hecho que ayuda a los periodistas que se dedican a este deporte a elaborar contenido con valor añadido. La revista Volata nace para producir periodismo con valores, trabajado, reposado, depurado.

Inspirada en un periodismo que ya funcionaba en otros países de Europa con más cultura y amor por la lectura, Volata coge forma inspirándose en revistas con las que comparte una pasión, como la prestigiosa Pédale en Francia, o la profesión, como es la bonita revista Panenka, que huye del fútbol moderno para dedicar a sus lectores piezas de incalculable valor futbolístico. No sería justo si no se mencionara que Volata nace, también, como heredera de la cultura ciclista plasmada en papel



de la revista Pedalier, revista bimensual ya extinta dedicada al ciclismo y cicloturismo que proclamaba a viva voz su amor por el ciclismo. Volata recogió los frutos, ya maduros, para que el esfuerzo de tener en España una revista de ciclismo puro no quedase en vano.

El nombre de la revista ya es toda una declaración de intenciones. Volata significa, en italiano, "sprint". Un momento de la carrera crucial: tensión, nervios, incertidumbre, empujones, codazos. Y un solo ganador. Todo resuelto en cuestión de segundos, después de horas encima de la bicicleta -y de una eterna siesta estival en el sofá. El sprint es sinónimo de velocidad, y Volata quiere jugar con esta contraposición de hacer periodismo cocido a fuego lento.

Con cuatro revistas al año, Volata lanzó recientemente su número 17: una edición dedicada a lo que no se ve del ciclismo en cada carrera. El ciclismo más allá del top10 de la clasificación general que se plasma en la televisión al terminar la etapa. En el número 16, coincidiendo con la victoria en el Mundial de Alejandro Valverde, no podía centrarse en otra esencia que no fuera la historia de los Mundiales. Y en el número 15, 30 años de aquel tan sufrido Tour de Perico. Revivir un Tour tan especial como fue el de 1988 es posible usando la yema de los dedos.

El proyecto Volata, que engloba también un club ciclista, dio recientemente un salto cualitativo y un impulso en pos de engrandecer la comunidad ciclista. En el distrito de El Poble Sec de Barcelona se inauguró Volata Café, el nuevo punto de encuentro para aficionados al ciclismo. Se trata de un bar

“**Volata nace para recuperar la esencia del periodismo deportivo. Nace para producir periodismo con valores**”

de temática ciclista, un lugar de reunión y donde debatir sobre ciclismo en un ambiente relajado y acogedor. Incluso tienen unos bancos de madera que próximamente se convertirán en gradas para ver las Grandes Vueltas o las Clásicas al más puro estilo pub irlandés durante la Seis Naciones.

Volata Café ha nacido para ser un *locus amoenus* para todos aquellos que van sobre dos ruedas. Un lugar en el que su decoración te impregna de cultura ciclista, donde tienes cerca conocer la historia de un deporte tan bello como el ciclismo. En Volata Café no solamente se encuentran todos los números de la revista, sino también un amplio espectro de lecturas ciclistas, desde la reciente obra de Peter Sagan hasta la andadura del ciclismo en Italia durante la Segunda Guerra Mundial y la leyenda de Gino Bartali.

El ciclismo va más allá de cuatro locos que en julio suben las más míticas cimas de los Alpes. El ciclismo, desgraciadamente lo tenemos que decir, va más allá de contaminados episodios de dopaje. El ciclismo va más allá de una bicicleta, de una etapa, de un ciclista. Este ciclismo, el que va más allá, se imprime en Volata.

VOLATA Café
Carrer de
Magalhães, 54

08004 **Barcelona**

La suerte está echada con el juego de cartas de ciclismo Attack the Pack

Reproducir con la mayor fidelidad posible una etapa de ciclismo mediante un juego tradicional de naipes. El objetivo de Attack the Pack es claro. El éxito, real.

Los juegos de mesa vuelven a estar de moda. Ante una saturación de consolas y juegos digitales, los viejos pero apreciados juegos tradicionales vuelven a estar en la onda. En especial para los jóvenes, que ven en ellos una nueva escapatoria para pasar un buen rato lejos de echarse a perder unos dedos que en el futuro gozarán de una no muy deseada artrosis. La oferta es infinita y las temáticas muy variadas. Como no podía ser de otra manera, han llegado también los juegos ciclistas. A los ya conocidos Cycling Party y Flamme Rouge, se les une el único juego de cartas cuyos protagonistas son ciclistas: Attack the Pack.

Pero vamos al lío. El juego de cartas Attack the Pack tiene como objetivo simular una carrera ciclista. Con tres tipos de cartas, la de los y las ciclistas, el tipo de superficie y cartas de acción (ataques, pájaras, pinchazos, avituallamientos), el realismo que se consigue jugando no tiene precedentes. Si bien sus reglas cuestan un poco de pillar en un primer momento, los mismos creadores -el fotógrafo Ben Broomfield, el programador de software Ben Nickolls y el ciclista profesional Nathan Haas, actualmente en el Katusha Team- han lanzado una segunda versión de las reglas, más entendibles. Una vez has hecho la primera partida, jugar es muy simple... y engancharse como si de droga se tratara, también.



Desarrollado e ideado en 2015, los fundadores decidieron crear un juego de mesa dedicado al ciclismo. Tuvieron que superar una campaña de micromecenazgo para poder iniciar el proyecto, y después de la aprobación por parte de jugadores expertos que testaron el juego, se llegó a la versión actual. Realismo, pasión y diversión se unen en Attack the Pack, una muy buena opción para socializar sin dejar la bicicleta en el garaje.

VIDEO de las NORMAS



¿Eres de los que siempre va un paso por delante?



ÚNETE A LA PRIMERA COMUNIDAD PROFESIONAL DE BIKE & TRIATLÓN



Suscripción España y Canarias (+4% de IVA)

suscripción anual 8 números 45€
suscripción 2 años 16 números 65€
suscripción 3 años 24 números 80€

Incluye un Newsletter semanal y acceso libre a toda la comunidad TRADEBIKE.ES

Formas de pago:

- Transferencia
- Domiciliación Bancaria

Nombre _____

Apellido _____

Empresa _____

Cargo _____

CIF/DNI _____

Dirección _____

Población _____ CP _____

Provincia _____

Tel. _____

E-mail _____



Por **Pol Figueras**
Redactor jefe
pol@tradebike.es

Bike Friendly: ser o no ser

Los grandes actores del sector Bike deberían convertirse en los principales prescriptores de la movilidad sostenible. Harían un favor al Urban y a las eBikes.

Empecemos con una pregunta fácil y una respuesta rápida. ¿Por qué nos compramos una Urban (eléctrica o no) para desplazarnos por la ciudad? Estoy seguro que más del 90% de las respuestas estarían relacionadas con la sostenibilidad y el respeto al medio ambiente: dejar el coche en el garaje, disminuir la emisión de partículas y gases contaminantes, descongestionar las ciudades, mejorar nuestra salud física y mental... ¿Existe alguna razón más? Llegar más rápido a los sitios, también.

Lógicamente tampoco podemos obviar algunos de los inconvenientes que son desplazarse por la ciudad, aunque cabe decir que se están dando pasos firmes para solventar o reducirlos al máximo: párquines para bicicletas, que sean seguros para evitar los robos, disponer de las infraestructuras necesarias para moverse con total seguridad, etc. En cualquier caso, las bicicletas comparten con los patinetes la etiqueta de "transporte sostenible", y tienen un papel imprescindible para seguir cambiando nuestro modo de vida hacia uno más saludable.

Pero vamos a la cuestión que nos concierne. Siendo claros y objetivos, aprovechamos el argumento sostenible para vender los modelos Urban y las eBikes, bombardeando a los potenciales clientes

con publicidad pro medio ambiente y, las personas que no vea el ciclismo propiamente como un deporte, verán las bicicletas como un medio de transporte que no contamina. Las bicicletas, por todas las posibilidades que ofrecen y por ser de emisiones cero, son los principales vehículos originales no contaminantes después de todo.

Siendo plenamente conscientes de ello, los principales actores del sector, es decir, marcas, distribuidoras, organizadores de eventos y carreras y prensa especializada, debemos ser los primeros en defender el argumento verde. Encabezar el consumo sostenible: utilizar en la medida del posible eBikes, respetar bosques y entorno en competiciones y marchas cicloturistas, desplazarnos en vehículos eléctricos o híbridos cuando toca asistir a ferias o eventos, reducir el plástico en el embalaje, invertir en fábricas menos contaminantes, y muchas más medidas cuyo objetivo final es el de cuidar el medio ambiente. Sea cual sea la dimensión, a veces puede tener un gran impacto, pero debemos tener en consideración todo tipo de detalles. Pequeños cambios son poderosos, aunque a simple vista no seamos capaces de observar.

¿Qué implica ser los primeros prescriptores del transporte sostenible? Ser parte de la solución, mandar un mensaje a la población, a la sociedad. Sí se puede, sí hay un modo de vida en las ciudades provechoso para el planeta. Que la gente vea que la movilidad sostenible en bicicleta (o en patinetes) es ampliamente beneficioso para todos: menos contaminación, menos congestión de tráfico, más salud, menores gastos en sanidad y atención médica y, como dijo Will Butler-Adams, CEO de Brompton, en la entrevista que le hicimos para este número, más felicidad.

Sin duda ahora es el momento. Que nosotros mismos apostemos por las Urban, por las bicicletas eléctricas, por híbridas... no tiene ningún otro resultado positivo que un ROI más que positivo. Las ventas se beneficiarían, en especial en países como España donde las ventas de eBikes (72 mil en 2017) o las Urban (119 mil) aún obtienen cifras muy alejadas de naciones como Alemania, Holanda o Bélgica. El mercado español no es, todavía, maduro, pero los porcentajes de crecimiento son favorables, y se le tiene que dar un empujoncito, un catalizador. ¡Nos toca!

“Las bicicletas, por todas las posibilidades que ofrecen y por ser de emisiones cero, son los principales vehículos originales no contaminantes”





NUEVAS AEOLUS XXX

Una llanta más ancha con un perfil rediseñado que es a la vez más rápido y más estable en todas las condiciones – incluyendo el viento cruzado. Ahora puedes correr con una rueda con mayor perfil y más aerodinámica con más confianza que nunca.

trekbikes.com/Aeolus_XXX

 AEOLUS **XXX** 6

BONTRAGER



▶ SILENCE eRIDE



ELEVA TU HORIZONTE

SILENCE eRIDE

Con la Silence eRide 10 de SCOTT es más fácil moverse por la ciudad. Con una geometría cómoda y alimentación eléctrica de Bosch con batería de 500 Wh, la Silence eRide 10 es la bicicleta ideal para ir al trabajo. Incluye equipamiento como un portabultos Custom con luces integradas. La Silence eRide 10 es la bicicleta ideal para desplazamientos sencillos. Disponible en geometrías para hombre y para mujer.

